

【無料版】

2024.07



SIRIUS
BASED ON MISD

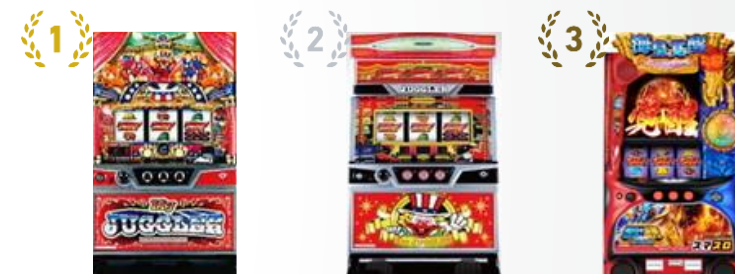
ホール分析レポート

【全体データ無料会員様向け抜粋版】

Made IN (株)メイドインサービス

©2023 Made in service Co.,Ltd. All rights reserved.

Step **02** 実績シェア ランキング



＜総合シェア降順＞

※IN枚数・売上・粗利の各シェアの総合ランキング

緑下線：今月の新台

黄下線：先月の新台

順位	前月	機種名	メーカー	スペック タイプ	設置台数 平均 (台)	IN枚数		売上額		粗利額		平均 設定	平均 出玉率	平均 コイン 単価	平均 コイン 粗利	平均 MY	平均 M◇	最大 MY	最大 M◇				
						平均 シェア	累積 シェア	平均 シェア	累積 シェア	平均 粗利率	累積 シェア												
平均					5.5	11,142			31,924			4,136	13.0%			1.4	98.93%	2.87	0.37	1549	1519	11303	5957
1	1	S マイジャグラー-V	北電子	ジャグラー	28.2	13,919	9.2%	9.2%	26,691	6.2%	6.2%	4,632	17.4%	8.2%	8.2%	1.7	98.88%	1.92	0.33	1144	1184	8145	5246
2	2	S アイムジャグラー-EX-TP	北電子	ジャグラー	22.9	10,577	7.5%	16.7%	22,060	5.5%	11.6%	3,709	16.8%	7.1%	15.3%	1.9	98.82%	2.09	0.35	1000	1015	6146	4994
3	新	L 聖闘士星矢 海皇覚醒 CUSTOM EDITI	サンズリー	AT	8.4	21,211	3.4%	20.1%	90,815	5.1%	16.7%	14,420	15.9%	6.3%	21.6%	1.4	97.99%	4.28	0.68	3671	3777	19012	10147
4	3	L 北斗の拳	タイヨーエレクト	AT	23.4	12,271	8.6%	28.7%	37,443	9.2%	25.9%	1,623	4.3%	3.1%	24.7%	1.5	100.18%	3.05	0.13	1877	1741	18087	7011
5	9	L からくりサーカス	SANKYO	AT	6.9	14,113	3.3%	32.0%	58,150	4.7%	30.6%	8,774	15.1%	5.5%	30.2%	1.4	98.05%	4.12	0.62	2700	2673	19011	9550
6	7	L モンキーターンV	山佐	AT	7.7	16,671	4.0%	36.0%	50,140	4.2%	34.8%	5,008	10.0%	3.3%	33.4%	1.5	99.42%	3.01	0.30	2281	2209	18598	7478
7	4	L 押忍! 番長4	大都技研	AT	9.5	15,682	4.8%	40.8%	47,822	5.1%	40.0%	3,461	7.2%	2.9%	36.3%	1.7	99.78%	3.05	0.22	2385	2147	19005	7425
8	6	L 革命機ヴァルヴレイヴ	SANKYO	AT	10.2	11,575	2.9%	43.7%	48,884	4.2%	44.2%	7,212	14.8%	4.8%	41.1%	1.4	98.05%	4.22	0.62	2320	2274	19014	8697
9	5	S 沖ドキ! GOLD-30	ミズホ	30Φ-AT	16.0	10,832	3.1%	46.8%	41,897	4.1%	48.3%	6,138	14.7%	4.7%	45.8%	1.3	97.97%	3.87	0.57	1871	2004	11100	8266
10	8	S ゴーゴージャグラー-3	北電子	ジャグラー	11.3	11,644	3.5%	50.3%	23,486	2.5%	50.8%	4,206	17.9%	3.4%	49.2%	1.6	98.74%	2.02	0.36	1035	1083	5334	3744
11	新	L ToLOVERるダークネス	オリンピアエステート	AT	5.3	22,150	2.3%	52.6%	94,816	3.4%	54.2%	16,115	17.0%	4.5%	53.7%	2.2	97.82%	4.28	0.73	3966	4015	19013	9956
12	17	L チバリヨ2	オーゼキ	AT	9.0	12,755	1.7%	54.3%	55,638	2.6%	56.8%	10,987	19.7%	4.0%	57.7%	1.2	96.81%	4.36	0.86	2635	2696	19007	10558
13	11	L 戦国乙女4 戦乱に閃く炯眼の軍師	オリンピアエステート	AT	7.7	11,993	2.3%	56.6%	38,305	2.5%	59.4%	6,077	15.9%	3.1%	60.8%	1.3	98.33%	3.19	0.51	1887	1854	16366	7824
14	12	S 甲鉄城のカバネリ	サミー	AT	10.4	10,765	2.9%	59.5%	31,952	3.0%	62.4%	1,994	6.2%	1.4%	62.2%	1.6	99.90%	2.97	0.19	1595	1472	9125	7050
15	10	S ファンキージャグラー-2	北電子	ジャグラー	11.0	10,076	2.8%	62.2%	20,964	2.0%	64.4%	3,832	18.3%	2.8%	65.0%	1.6	98.70%	2.08	0.38	948	979	5336	3749
16	15	L ゴジラ対エヴァンゲリオン	ジェイベー	AT	5.8	12,931	1.7%	63.9%	48,944	2.3%	66.6%	7,641	15.6%	2.7%	67.8%	1.2	98.02%	3.79	0.59	2240	2230	19006	7015
17	新	L 痛いのは嫌なので防御力に極振りした	ロデオ	AT	4.3	19,938	1.7%	65.6%	56,432	1.6%	68.3%	10,848	19.2%	2.4%	70.2%	1.4	98.24%	2.83	0.54	2476	2570	10479	6994
18	21	S キングハナハナ-30	パイオニア	30Φ-ノーマル	11.3	10,573	2.4%	68.0%	16,797	1.3%	69.6%	1,977	11.8%	1.2%	71.4%	2.0	99.59%	1.59	0.19	1053	995	7480	3924
19	14	S ハッピージャグラー-V III	北電子	ジャグラー	7.3	9,757	1.9%	69.9%	19,012	1.3%	70.9%	3,066	16.1%	1.6%	73.0%	1.7	98.97%	1.95	0.31	951	947	6364	3508
20	13	L バジリスク〜甲賀忍法帖〜絆2 天膳 B	ミズホ	AT	8.4	9,299	1.4%	71.3%	34,218	1.8%	72.7%	4,096	12.0%	1.7%	74.7%	1.2	98.65%	3.68	0.44	1679	1669	15319	7246
21	20	L 炎炎ノ消防隊	ジェイベー	AT	3.0	18,112	0.9%	72.2%	57,668	1.0%	73.8%	12,195	21.1%	1.7%	76.4%	1.1	97.60%	3.18	0.67	2558	2734	16569	7873
22	19	S 炎炎ノ消防隊	ジェイベー	AT	5.0	8,552	1.1%	73.4%	26,397	1.2%	75.0%	2,851	10.8%	1.0%	77.4%	1.3	99.08%	3.09	0.33	1438	1340	10165	7592
23	18	S ジャグラー-ガールズSS	北電子	ジャグラー	6.0	14,974	1.5%	74.8%	28,601	1.0%	76.0%	4,263	14.9%	1.1%	78.6%	1.8	99.12%	1.91	0.28	1226	1269	6497	4863
24	22	L ゴールデンカムイ	銀座	AT	4.9	9,847	0.9%	75.8%	31,840	1.0%	77.0%	6,051	19.0%	1.5%	80.1%	1.3	97.91%	3.23	0.61	1613	1636	18217	7109
25	16	L エウレカセブン4 HI-EVOLUTION	銀座	AT	7.7	7,635	0.9%	76.7%	22,520	1.0%	78.0%	2,570	11.4%	0.8%	80.9%	1.3	99.13%	2.95	0.34	1233	1184	9840	5644

実績シェア考察

▶当ランキングは、機種別の営業実績を「実績シェア割合」(全体実績総量における機種別実績割合)で総合評価したものである。

▶赤枠内累積シェアという項目に注目。稼働売上粗利という営業に重要な要素の8割弱(76.7%/78.0%/80.9%)をこの25機種に担っており、6月度のホール経営上主力となった機種といえる。

▶6月の新台は3機種がランクインした。3位に『L聖闘士星矢』11位に『LToLOVERる』17位に『L防振り』。いずれも高評価で、特に『L聖闘士星矢』は4か月振りに新台としてTOP10にランクインした。

▶今月は『L聖闘士星矢』の影響もあり、全体的に変動があった。特にジャグラー系は上位2機種以外は下がった傾向にあった。

1機種が店舗に貢献する為の最低基準としてIN/売上/粗利「各シェア1%」を保持しているかが評価の指標となる

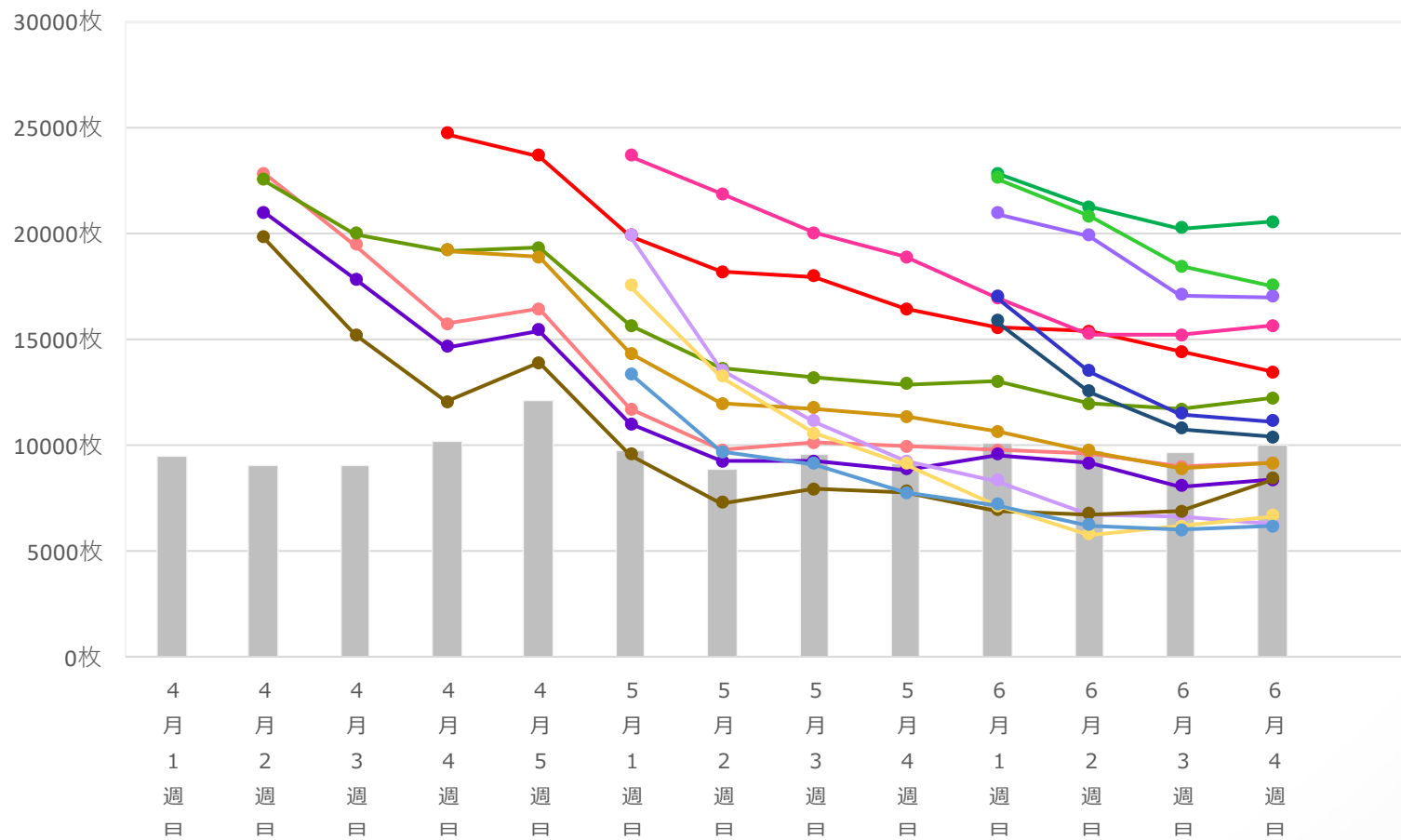
複数のシェア率で1.0%を切っている(切りそうな)機種はいつ下位と入れ替わってもおかしくない

Step 05 稼働実績推移 【新台】

稼働実績推移 【新台】

新台 = 過去3カ月以内に新発売・初導入が開始された機種 (中古機を含まない)

＜新台平均稼働推移＞ ※各週における1台1日あたりの平均IN枚数
※導入初週の平均稼働の上位15機種を抜粋



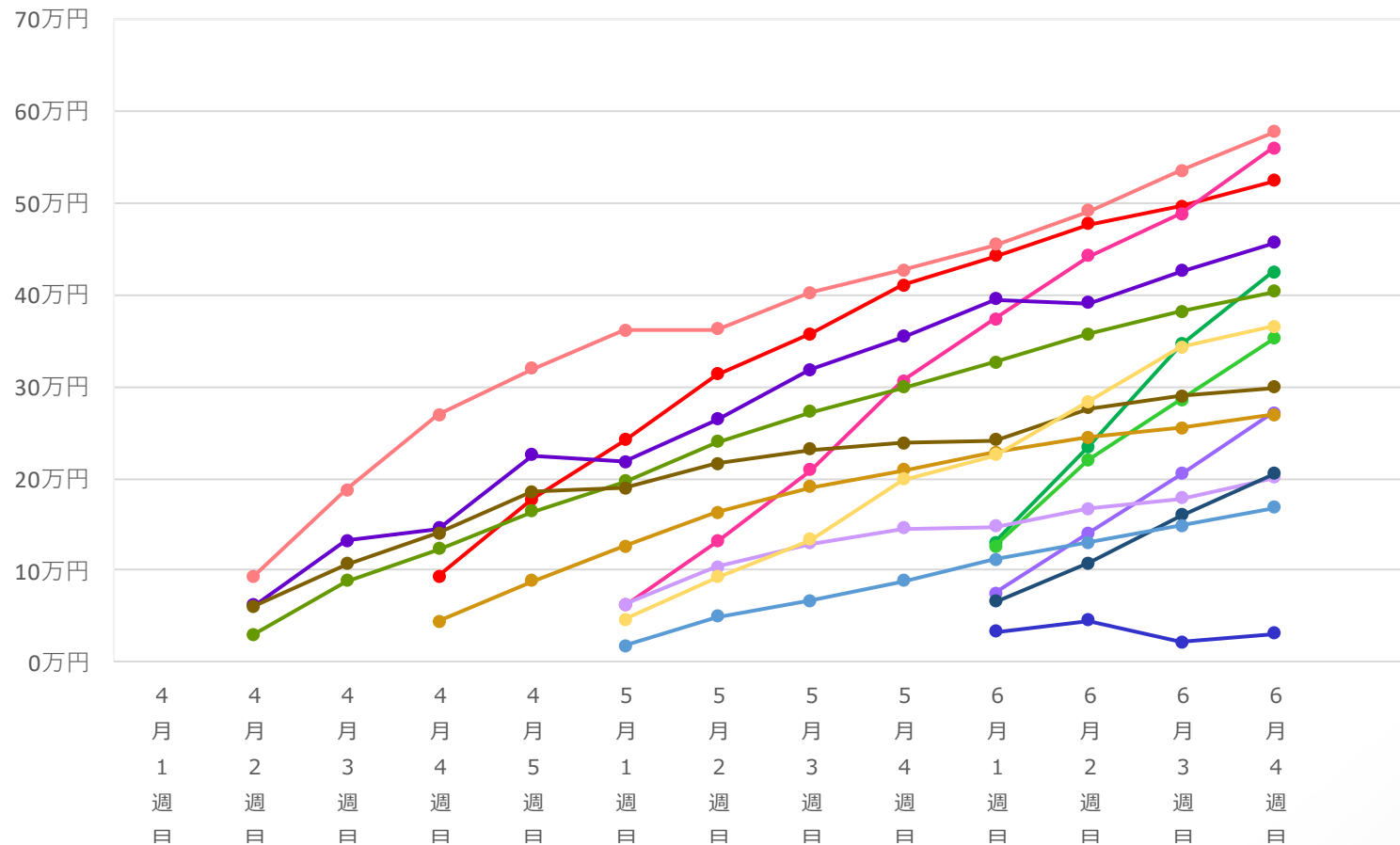
凡例	機種名	導入週
●	L 押忍！番長4	4月4週目
●	L 炎炎ノ消防隊	5月1週目
●	L ゴールデンカムイ	4月2週目
●	L ToLOVEるダークネス	6月1週目
●	L 聖闘士星矢 海皇覚醒 CUSTOM EDITION	6月1週目
●	S ジャグラーガールズSS	4月2週目
●	L うる星やつら	4月2週目
●	L 痛いのは嫌なので防御力に極振りしたいと	6月1週目
●	L エウレカセブン4 HI-EVOLUTION	5月1週目
●	L ストライク・ザ・ブラッド	4月2週目
●	S ダンジョンに会いを求めるとは間違ってる	4月4週目
●	L ウルトラマンティガ	5月1週目
●	L ストリートファイターV 挑戦者の道	6月1週目
●	S アオハル♪操A-LIVE	6月1週目
●	S ニューパルサーSP4 with 太鼓の達人	5月1週目
■	全機種平均 (新台以外も含む)	

Step 05 粗利実績推移 【新台】

新台 = 過去3カ月以内に新発売・初導入が開始された機種 (中古機を含まない)

＜新台累積粗利推移＞

※1台あたりの平均粗利額の累積
※導入初週の平均稼働の上位15機種を抜粋



凡例	機種名	導入週
●	L 押忍! 番長4	4月4週目
●	L 炎炎ノ消防隊	5月1週目
●	L ゴールデンカムイ	4月2週目
●	L ToLOVEるダークネス	6月1週目
●	L 聖闘士星矢 海皇覚醒 CUSTOM EDITION	6月1週目
●	S ジャグラーガールズSS	4月2週目
●	L うる星やつら	4月2週目
●	L 痛いのは嫌なので防御力に極振りしたいと	6月1週目
●	L エウレカセブン4 HI-EVOLUTION	5月1週目
●	L ストライク・ザ・ブラッド	4月2週目
●	S ダンジョンに出会いを求めるのは間違ってる	4月4週目
●	L ウルトラマンティガ	5月1週目
●	L ストリートファイターV 挑戦者の道	6月1週目
●	S アオハル♪操A-LIVE	6月1週目
●	S ニューパルサーSP4 with 太鼓の達人	5月1週目



S I R I U S

BASED ON MISD