

【無料版】

2024.01



S I R I U S
BASED ON MISD

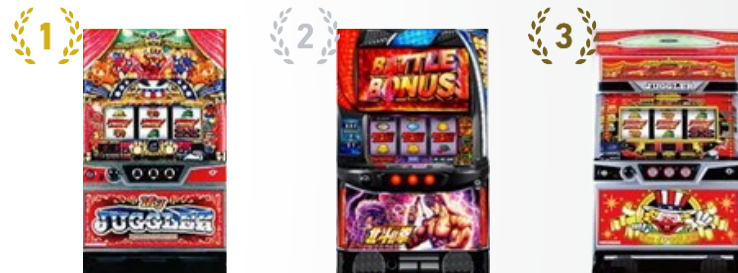
ホール分析レポート

【全体データ無料会員様向け抜粋版】

Made IN (株)メイドインサービス

©2023 Made in service Co.,Ltd. All rights reserved.

Step 02 実績シェアランキング 2023年12月市場データ



＜総合シェア降順＞

※IN枚数・売上・粗利の各シェアの総合ランキング

緑下線：12月の新台

黄下線：11月の新台

順位	前月	機種名	メーカー	スペック タイプ	設置台数 平均 (台)	IN枚数			売上額			粗利額			平均 設定	平均 出玉率	平均 コイン 単価	平均 コイン 粗利	平均 MY	平均 M◇	最大 MY	最大 M◇		
						平均 シェア	累積 シェア	平均 シエ	累積 シエ	平均 シエ	累積 シエ	平均 シエ	平均 粗利率	累積 シエ										
平均						4.4	9,512			25,996			3,754	14.4%			1.4	98.88%	2.73	0.39	1007	884	9529	5232
1	1	S マイジャグラーV	北電子	ジャグラー	21.9	12,872	11.4%	11.4%	24,218	7.8%	7.8%	4,145	17.1%	9.3%	9.3%	1.8	99.04%	1.88	0.32	818	792	7193	4331	
2	2	L 北斗の拳	タイヨーエレクト	AT	21.3	10,871	10.0%	21.4%	35,196	11.9%	19.7%	3,183	9.0%	7.4%	16.7%	1.4	99.52%	3.24	0.29	1342	1004	17820	6609	
3	3	S アイムジャグラーEX-TP	北電子	ジャグラー	19.7	9,338	8.7%	30.1%	19,161	6.6%	26.2%	3,106	16.2%	7.4%	24.1%	1.9	99.01%	2.05	0.33	719	683	6321	4304	
4	4	S 沖ドキ! GOLD-30	ミズホ	30Φ-AT	12.4	11,624	3.5%	33.6%	43,671	4.8%	31.1%	7,529	17.2%	5.8%	29.8%	1.3	97.72%	3.76	0.65	1583	1250	11525	9164	
5	5	S 甲鉄城のカバネリ	サミー	AT	12.5	10,278	5.3%	38.9%	29,675	5.6%	36.7%	1,755	5.9%	2.3%	32.1%	1.6	100.04%	2.89	0.17	1188	929	9666	6102	
6	8	L 革命機ヴァルヴレイヴ	SANKYO	AT	6.0	10,006	2.4%	41.3%	43,288	3.8%	40.4%	7,322	16.9%	4.4%	36.5%	1.3	97.62%	4.33	0.73	1491	1528	17714	8680	
7	新	L モンキーターンV	山佐	AT	5.3	20,153	3.1%	44.4%	61,013	3.4%	43.8%	10,797	17.7%	4.2%	40.7%	1.2	98.39%	3.03	0.54	1808	1948	13680	7545	
8	7	S ファンキージャグラー2	北電子	ジャグラー	11.1	8,331	3.5%	47.9%	17,605	2.7%	46.6%	3,452	19.6%	3.7%	44.4%	1.6	98.61%	2.11	0.41	634	635	6035	4245	
9	10	S ゴーゴージャグラー3	北電子	ノーマル	7.5	11,316	3.8%	51.7%	22,245	2.8%	49.3%	3,899	17.5%	3.3%	47.7%	1.8	98.90%	1.97	0.34	784	753	5437	5031	
10	6	L 戦国乙女4 戦乱に閃く炯眼の軍師	オリンピアエステート	AT	4.5	15,991	3.1%	54.8%	50,272	3.6%	52.9%	6,568	13.1%	3.2%	51.0%	1.3	98.95%	3.14	0.41	1847	1625	18917	8105	
11	9	L からくりサーカス	SANKYO	AT	4.5	13,789	2.0%	56.9%	58,599	3.2%	56.1%	9,095	15.5%	3.4%	54.4%	1.2	98.00%	4.25	0.66	2017	1910	18431	9208	
12	新	L バジリスク〜甲賀忍法帖〜絆2 天膳 B	ミズホ	AT	6.8	23,244	2.0%	58.9%	77,366	2.5%	58.5%	12,410	16.0%	2.7%	57.2%	1.7	98.53%	3.33	0.53	2353	2278	18434	7745	
13	13	S ハッピージャグラーV Ⅲ	北電子	ジャグラー	7.2	8,548	2.4%	61.3%	17,001	1.8%	60.3%	3,191	18.8%	2.3%	59.4%	1.7	98.80%	1.99	0.37	659	635	5940	3465	
14	11	L とある魔術の禁書目録	JFJ	AT	4.1	14,193	1.9%	63.2%	43,122	2.1%	62.4%	6,053	14.0%	2.0%	61.5%	1.3	98.80%	3.04	0.43	1529	1446	14259	7611	
15	14	L 主役は銭形4	オリンピア	AT	5.2	10,619	1.6%	64.9%	40,725	2.3%	64.7%	4,548	11.2%	1.8%	63.3%	1.2	98.99%	3.84	0.43	1483	1321	17172	7530	
16	16	S 炎炎ノ消防隊	ジェイビー	AT	4.4	9,042	1.4%	66.3%	27,481	1.6%	66.3%	3,837	14.0%	1.5%	64.8%	1.3	98.81%	3.04	0.42	1001	1050	11714	6213	
17	新	L リングにかける1V	エフ	AT	5.5	9,181	1.2%	67.5%	31,756	1.6%	67.9%	5,388	17.0%	1.8%	66.7%	1.3	98.26%	3.46	0.59	1081	1132	11017	7099	
18	新	L ラブ嬢3〜Wご指名はいかがですか?〜アムテックス		AT	3.3	15,713	1.2%	68.7%	48,297	1.4%	69.2%	10,443	21.6%	2.0%	68.7%	1.3	97.69%	3.07	0.66	1315	1597	9822	6826	
19	18	S エウレカセブン HI-EVOLUTION ZER	タイヨーエレクト	A+ART	3.0	16,616	1.7%	70.5%	30,351	1.2%	70.4%	4,841	16.0%	1.3%	70.0%	1.3	99.21%	1.83	0.29	1163	964	6641	4820	
20	19	S キングハナハナ-30	パイオニア	30Φ-ノーマル	10.8	9,474	1.9%	72.4%	15,457	1.1%	71.5%	2,058	13.3%	1.0%	71.0%	2.0	99.49%	1.63	0.22	826	683	6464	3665	
21	21	S 押忍!番長ZERO	パオン・ディービー	AT	5.3	6,476	1.3%	73.6%	17,603	1.2%	72.8%	1,818	10.3%	0.9%	71.9%	1.4	99.48%	2.72	0.28	798	697	7843	4945	
22	23	L キン肉マン〜7人の悪魔超人編〜	セブンリーグ	AT	3.4	10,252	0.8%	74.4%	48,076	1.3%	74.1%	7,237	15.1%	1.4%	73.3%	1.0	97.86%	4.69	0.71	1769	1684	16293	7468	
23	17	L 転生したらスライムだった件	山佐	AT	3.3	9,855	1.0%	75.4%	31,251	1.1%	75.2%	4,464	14.3%	1.1%	74.4%	1.2	98.62%	3.17	0.45	1165	1125	10693	6700	
24	新	L マジカルハロウィン8	ファイトクラブ	A+ART	3.4	21,830	1.2%	76.6%	44,364	0.9%	76.1%	9,988	22.5%	1.4%	75.8%	1.6	98.36%	2.03	0.46	1256	1134	6321	5973	
25	20	S グランベルム	セクロスクリエティブ	AT	2.9	12,614	1.0%	77.6%	35,226	1.0%	77.1%	5,481	15.6%	1.1%	76.9%	1.4	98.63%	2.79	0.43	1352	1141	8968	5482	

実績シェア考察

▶当ランキングは、機種別の営業実績を「実績シェア割合」(全体実績総量における機種別実績割合)で総合評価したものである。

▶赤枠内累積シェアという項目に注目。稼働売上粗利という営業に重要な要素の8割弱(77.6%/77.1%/76.9%)をこの25機種に担っており、11月度のホール経営上主力となった機種といえる。

▶12月の新台は5機種がランクインした。7位に『L モンキーターンV』12位に『L バジリスク 絆2天膳』17位に『L リングにかける』18位に『L ラブ嬢3』24位に『L マジカルハロウィン8』となった。

▶新台がトップ10内にランキングするのは10月号(9月実績)ぶり、その時にランキングしていた機種は『傷物語 -始マリノ刻-』

1機種が店舗に貢献する為の最低基準としてIN/売上/粗利「各シェア1%」を保持しているかが評価の指標となる

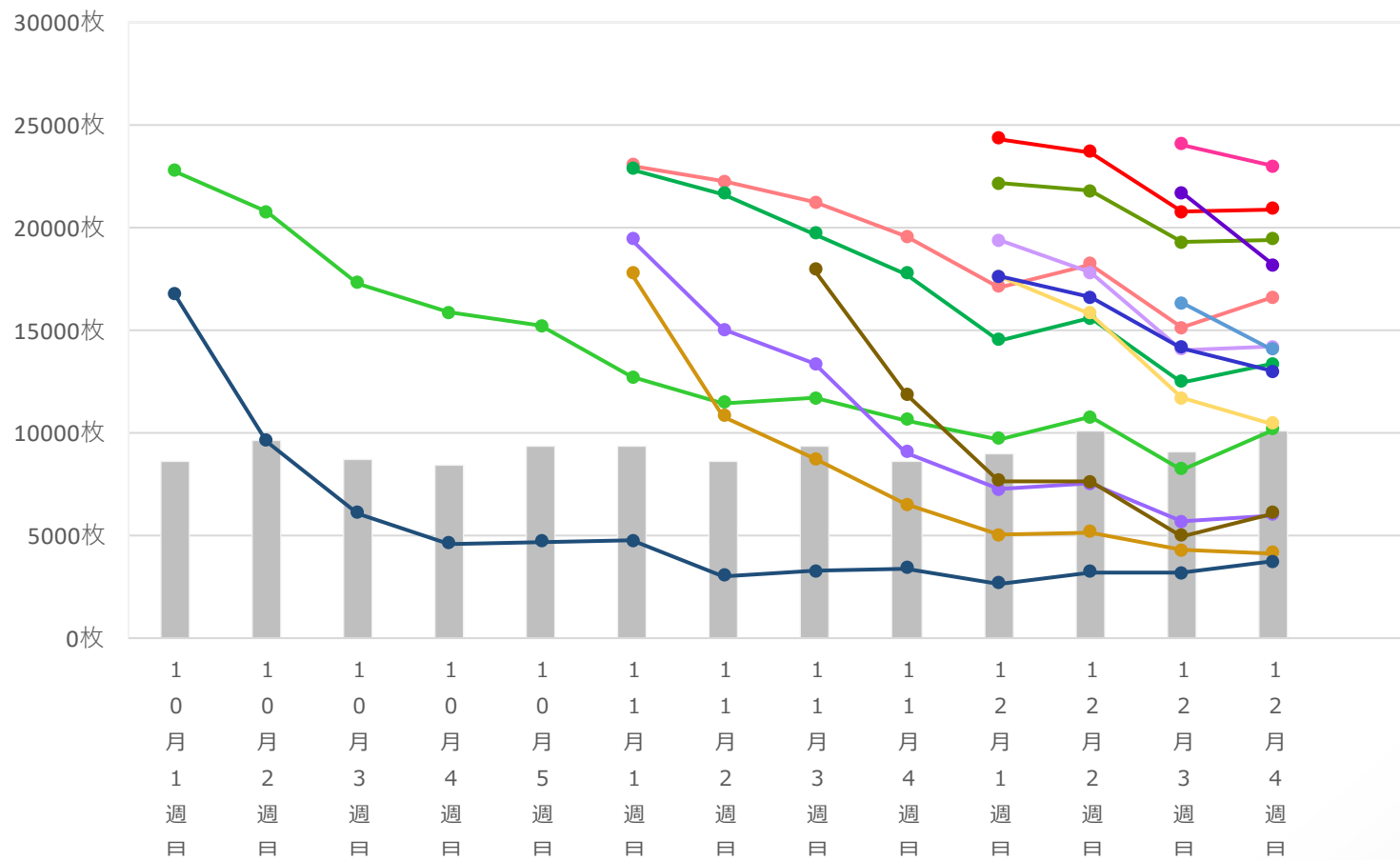
複数のシェア率で1.0%を切っている(切りそうな)機種はいつ下位と入れ替わってもおかしくない

Step 05 稼働実績推移 【新台】

稼働実績推移 【新台】

新台 = 過去3カ月以内に新発売・初導入が開始された機種 (中古機を含まない)

＜新台平均稼働推移＞ ※各週における1台1日あたりの平均IN枚数
※導入初週の平均稼働の上位15機種を抜粋



凡例	機種名	導入週
	Lマジカルハロウィン8	12月1週目
	Lバジリスク～甲賀忍法帖～絆2 天膳 BLACK	12月3週目
	Sエウレカセブン HI-EVOLUTION ZERO	11月1週目
	Lとある魔術の禁書目録	11月1週目
	L転生したらスライムだった件	10月1週目
	LモンキーターンV	12月1週目
	Sドラゴンハナハナ～閃光～-30	12月3週目
	L大工の源さん 超夢源	11月1週目
	Lラブ嬢3～Wご指名はいかがですか？～	12月1週目
	Lケンガンアシュラ	11月3週目
	L劇場版 魔法少女まどか☆マギカ[前編]始ま	11月1週目
	L花の慶次～佐渡攻めの章～	12月1週目
	Sクランキー Crest	12月1週目
	L EVANGELION 未来への創造	10月1週目
	Sファイヤードリフト	12月3週目
	全機種平均 (新台以外も含む)	

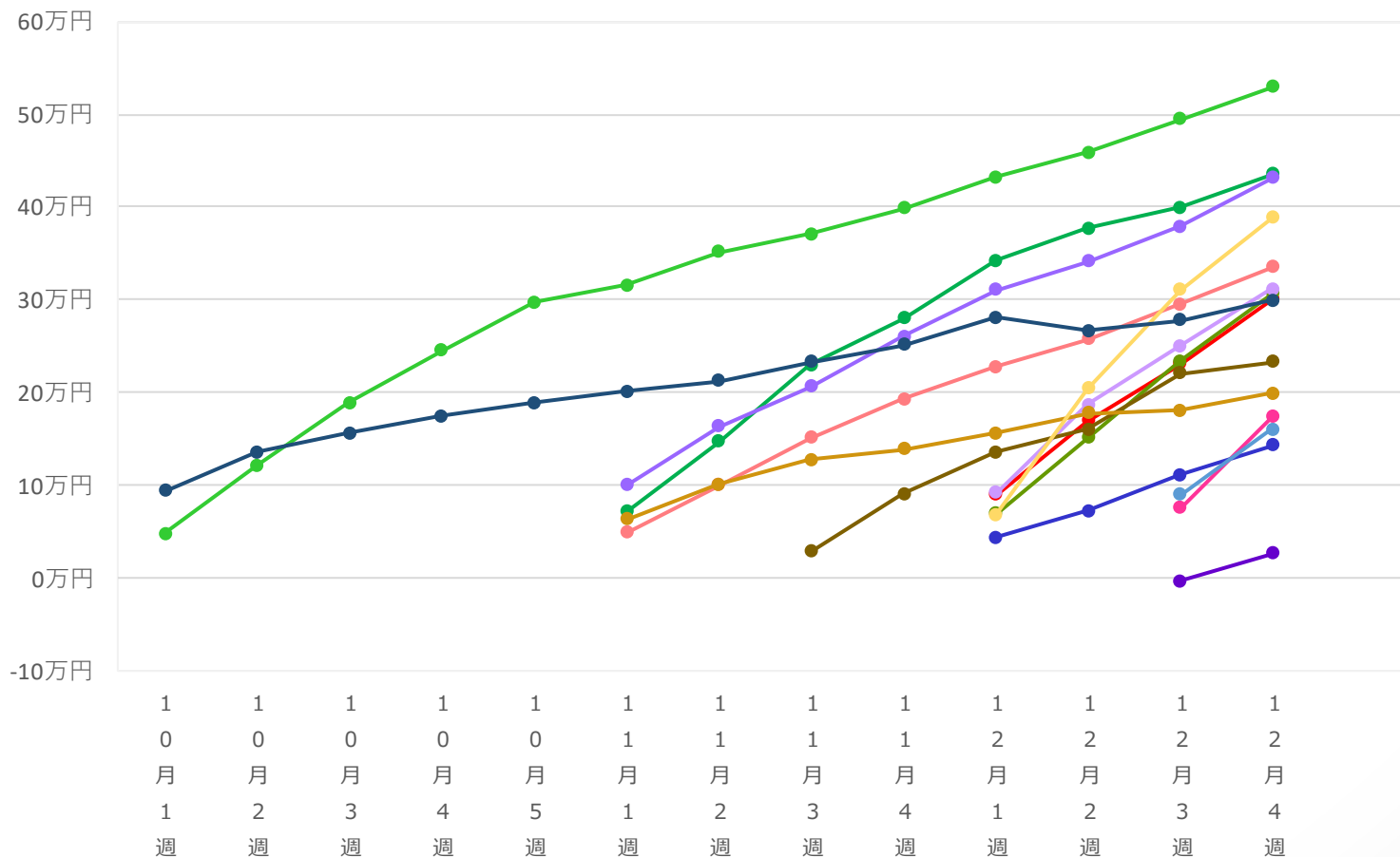
Step 05

粗利実績推移【新台】

新台 = 過去3カ月以内に新発売・初導入が開始された機種 (中古機を含まない)

＜新台累積粗利推移＞

※1台あたりの平均粗利額の累積
※導入初週の平均稼働の上位15機種を抜粋



凡例	機種名	導入週
●	Lマジカルハロウィン8	12月1週目
●	Lバジリスク〜甲賀忍法帖〜絆2 天膳 BLACK	12月3週目
●	Sエウレカセブン HI-EVOLUTION ZERO	11月1週目
●	Lとある魔術の禁書目録	11月1週目
●	L転生したらスライムだった件	10月1週目
●	LモンキーターンV	12月1週目
●	Sドラゴンハナハナ〜閃光〜-30	12月3週目
●	L大工の源さん 超夢源	11月1週目
●	Lラブ嬢3〜Wご指名はいかがですか?〜	12月1週目
●	Lケンガンアシュラ	11月3週目
●	L劇場版 魔法少女まどか☆マギカ[前編]始ま	11月1週目
●	L花の慶次〜佐渡攻めの章〜	12月1週目
●	Sクランキー Crest	12月1週目
●	L EVANGELION 未来への創造	10月1週目
●	Sファイヤードリフト	12月3週目



S I R I U S

BASED ON MISD