

# 第20回パチスロ定例セミナー

## SIRIUSで見る12月市場動向 & 最新台解説

presented by 株式会社メイドインサービス

# 12月市場振り返り～市場動向確認～

# 新機種導入振り返り

導入日	機種名	メーカー	予定台数	タイプ	号機
2023/12/4	Lリングにかけろ	エフ	20,000	AT	スマスロ
	L モンキーターンV	山佐	15,000	AT	スマスロ
	L マジカルハロウィン8	コナミ	8,000	A+ART機	スマスロ
	L 花の慶次 佐渡攻めの章	エキサイト	10,000	AT	スマスロ
	L ラブ嬢3	アムテックス	8,000	AT	スマスロ
	S クランキーケレスト	ユニバーサル	5,000	ノーマル	6号機
テスト導入	S 琉神-30 スイカバージョン	オレンジ	調査中	AT	6.5
テスト導入	S ニューシオサイ	パイオニア	調査中	ノーマル	6号機
	増産 L 戦国乙女4 戦乱に閃く炯眼の軍師	KPE	3,000	A+ART	スマスロ
2023/12/9	S ミクちゃんとイドムのミラクルチャレンジ2-ミクイド2-	ダクセル	調査中	調査中	調査中
2023/12/18	L バジリスク絆2 天膳 BLACK EDITION	ユニバーサル	20,000	AT	スマスロ
	S ドラゴンハナハナ閃光SP	パイオニア	6,000	ノーマル	6号機
	S ファイヤードリフト	ロデオ	7,000	AT	6.5
	増産 S 戦国恋姫	藤商事	200	AT	6.5
	増産 S 沖ドキ!GOLD(-30)	ユニバーサル	4,000	AT	6.5
2024/1/9	S 武装神姫	KPE	4,000	AT	6.5
	L バイオハザードヴェリッジ	エンターライズ	12,000	AT	スマスロ
	L マクロスフロンティア	SANKYO	10,000	AT	スマスロ
	L 吉宗RISING	大都技研	15,000	AT	スマスロ
	L 仮面ライダー-UJA	京楽	8,000	AT	スマスロ
	分納 L バジリスク絆2 天膳 BLACK EDITION	ユニバーサル	5,000	AT	スマスロ
2024/1/22	分納 L バジリスク絆2 天膳 BLACK EDITION	ユニバーサル	5,000	AT	スマスロ
2024/2/5	L ストライクウィッチーズ2	三洋	5,000	AT	スマスロ
	L ガールズ&パンツァー最終章	平和	15,000	AT	スマスロ
	L 冴えない彼女の育てかた	大都技研	5,000	AT	スマスロ
	L ゴジラVSエヴァンゲリオン	ビスティ	10,000	AT	スマスロ
	L コードギアス4 逆のルルーシュ/復活のルルーシュ	サミー	15,000	AT	スマスロ
	L スカイラブ-Sky Love-	ネット	6,000	AT	スマスロ
	L G I 優勝倶楽部 黄金	コナミ	6,500	AT	スマスロ
	S ワードオブライツII-ワードラ2-	エレコ	5,000	A+AT機	6.5
2024/3/4	S ガメラ2	サミー	3,000	AT	6.5
	L 南国育ち	平和	8,000	AT	スマスロ

## 12月の市場 販売台数

■ スマスロ ■ 6.5号機  
84,000台 18,000台

## ■ スマスロ+6.5号機

12月末時点【※MISDによる推測値】 設置比率

**約59.9%(+1.8)**

## —今後の市場状況【スポットポイント】—

- ▶ 1月・2月導入の機種も14機種・累計50,000台以上導入予定で、新台の流動は激しいものとなる。その中でもヒットする機械は1、2機種になるはずで機種選定、絞りは必須。
- ▶ 年明け以降パチンコの方にも今のスマスロに変わる射幸性の高いラッキートリガー搭載機が控えているため、スロット内でも住み分け出来るスペックを整理していきたい。

# 12月市場振り返り①市場機種シェア

## ＜総合シェア降順＞

緑下線：12月の新台

黄下線：11月の新台

※IN枚数・売上・粗利の各シェアの総合ランキング

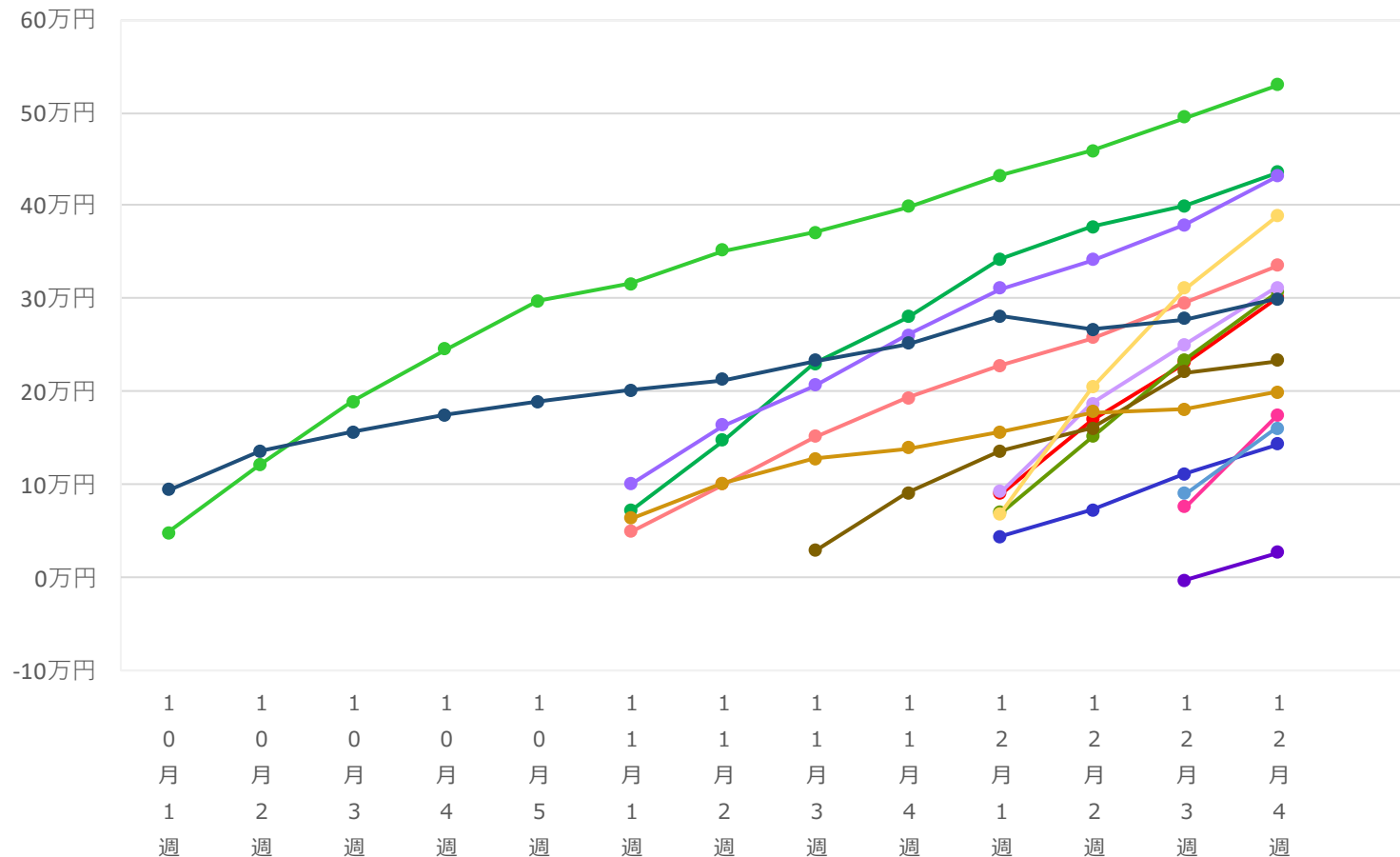
順位	前月	機種名	メーカー	スペック タイプ	設置台数		IN枚数		売上額			粗利額				平均 設定	平均 出玉率	平均 コイン 単価	平均 コイン 粗利	平均 MY	平均 M◇	最大 MY	最大 M◇
					平均 (台)	平均 (枚)	シェア	累積 シェア	平均 (円)	シェア	累積 シェア	平均 (円)	平均 粗利率	シェア	累積 シェア								
平均					4.4	9,512			25,996			3,754	14.4%		1.4	98.88%	2.73	0.39	1007	884	9529	5232	
1	1	S マイジャグラーV	北電子	ジャグラー	21.9	12,872	11.4%	11.4%	24,218	7.8%	7.8%	4,145	17.1%	9.3%	9.3%	1.8	99.04%	1.88	0.32	818	792	7193	4331
2	2	L 北斗の拳	タイヨ-エレクト	AT	21.3	10,871	10.0%	21.4%	35,196	11.9%	19.7%	3,183	9.0%	7.4%	16.7%	1.4	99.52%	3.24	0.29	1342	1004	17820	6609
3	3	S アイムジャグラーEX-TP	北電子	ジャグラー	19.7	9,338	8.7%	30.1%	19,161	6.6%	26.2%	3,106	16.2%	7.4%	24.1%	1.9	99.01%	2.05	0.33	719	683	6321	4304
4	4	S 沖ドキ! GOLD-30	ミスホ	30Φ-AT	12.4	11,624	3.5%	33.6%	43,671	4.8%	31.1%	7,529	17.2%	5.8%	29.8%	1.3	97.72%	3.76	0.65	1583	1250	11525	9164
5	5	S 甲鉄城のカバネリ	サミー	AT	12.5	10,278	5.3%	38.9%	29,675	5.6%	36.7%	1,755	5.9%	2.3%	32.1%	1.6	100.04%	2.89	0.17	1188	929	9666	6102
6	8	L 革命機ヴァルヴレイヴ	SANKYO	AT	6.0	10,006	2.4%	41.3%	43,288	3.8%	40.4%	7,322	16.9%	4.4%	36.5%	1.3	97.62%	4.33	0.73	1491	1528	17714	8680
7	新	L モンキーターンV	山佐	AT	5.3	20,153	3.1%	44.4%	61,013	3.4%	43.8%	10,797	17.7%	4.2%	40.7%	1.2	98.39%	3.03	0.54	1808	1948	13680	7545
8	7	S ファンキージャグラー2	北電子	ジャグラー	11.1	8,331	3.5%	47.9%	17,605	2.7%	46.6%	3,452	19.6%	3.7%	44.4%	1.6	98.61%	2.11	0.41	634	635	6035	4245
9	10	S ゴーゴージャグラー3	北電子	ノーマル	7.5	11,316	3.8%	51.7%	22,245	2.8%	49.3%	3,899	17.5%	3.3%	47.7%	1.8	98.90%	1.97	0.34	784	753	5437	5031
10	6	L 戦国乙女4 戦乱に閃く炯眼の軍師	オリンピアエステート	AT	4.5	15,991	3.1%	54.8%	50,272	3.6%	52.9%	6,568	13.1%	3.2%	51.0%	1.3	98.95%	3.14	0.41	1847	1625	18917	8105
11	9	L からくりサーカス	SANKYO	AT	4.5	13,789	2.0%	56.9%	58,599	3.2%	56.1%	9,095	15.5%	3.4%	54.4%	1.2	98.00%	4.25	0.66	2017	1910	18431	9208
12	新	L バジリスク~甲賀忍法帖~絆2 天膳 B	ミスホ	AT	6.8	23,244	2.0%	58.9%	77,366	2.5%	58.5%	12,410	16.0%	2.7%	57.2%	1.7	98.53%	3.33	0.53	2353	2278	18434	7745
13	13	S ハッピージャグラーV III	北電子	ジャグラー	7.2	8,548	2.4%	61.3%	17,001	1.8%	60.3%	3,191	18.8%	2.3%	59.4%	1.7	98.80%	1.99	0.37	659	635	5940	3465
14	11	L とある魔術の禁書目録	JFJ	AT	4.1	14,193	1.9%	63.2%	43,122	2.1%	62.4%	6,053	14.0%	2.0%	61.5%	1.3	98.80%	3.04	0.43	1529	1446	14259	7611
15	14	L 主役は銭形4	オリンピア	AT	5.2	10,619	1.6%	64.9%	40,725	2.3%	64.7%	4,548	11.2%	1.8%	63.3%	1.2	98.99%	3.84	0.43	1483	1321	17172	7530
16	16	S 炎炎ノ消防隊	ジェイビー	AT	4.4	9,042	1.4%	66.3%	27,481	1.6%	66.3%	3,837	14.0%	1.5%	64.8%	1.3	98.81%	3.04	0.42	1001	1050	11714	6213
17	新	L リングにかける1V	エフ	AT	5.5	9,181	1.2%	67.5%	31,756	1.6%	67.9%	5,388	17.0%	1.8%	66.7%	1.3	98.26%	3.46	0.59	1081	1132	11017	7099
18	新	L ラブ嬢3~Wご指名はいかがですか?~アムテックス		AT	3.3	15,713	1.2%	68.7%	48,297	1.4%	69.2%	10,443	21.6%	2.0%	68.7%	1.3	97.69%	3.07	0.66	1315	1597	9822	6826
19	18	S エウレカセブン HI-EVOLUTION ZER	タイヨ-エレクト	A+ART	3.0	16,616	1.7%	70.5%	30,351	1.2%	70.4%	4,841	16.0%	1.3%	70.0%	1.3	99.21%	1.83	0.29	1163	964	6641	4820
20	19	S キングハナハナ-30	パイオニア	30Φ-ノーマル	10.8	9,474	1.9%	72.4%	15,457	1.1%	71.5%	2,058	13.3%	1.0%	71.0%	2.0	99.49%	1.63	0.22	826	683	6464	3665
21	21	S 押忍!番長ZERO	パオン・ディービー	AT	5.3	6,476	1.3%	73.6%	17,603	1.2%	72.8%	1,818	10.3%	0.9%	71.9%	1.4	99.48%	2.72	0.28	798	697	7843	4945
22	23	L キン肉マン~7人の悪魔超人編~	セブンリーグ	AT	3.4	10,252	0.8%	74.4%	48,076	1.3%	74.1%	7,237	15.1%	1.4%	73.3%	1.0	97.86%	4.69	0.71	1769	1684	16293	7468
23	17	L 転生したらスライムだった件	山佐	AT	3.3	9,855	1.0%	75.4%	31,251	1.1%	75.2%	4,464	14.3%	1.1%	74.4%	1.2	98.62%	3.17	0.45	1165	1125	10693	6700
24	新	L マジカルハロウィン8	ファイトクラブ	A+ART	3.4	21,830	1.2%	76.6%	44,364	0.9%	76.1%	9,988	22.5%	1.4%	75.8%	1.6	98.36%	2.03	0.46	1256	1134	6321	5973
25	20	S グランベルム	ゼクロスクリエイティブ	AT	2.9	12,614	1.0%	77.6%	35,226	1.0%	77.1%	5,481	15.6%	1.1%	76.9%	1.4	98.63%	2.79	0.43	1352	1141	8968	5482

# 粗利実績推移【新台】

## ＜新台累積粗利推移＞

※1台あたりの平均粗利額の累積

※導入初週の平均稼働の上位15機種を抜粋



凡例	機種名	導入週
●	L マジカルハロウィン8	12月1週目
●	L バジリスク～甲賀忍法帖～絆2 天膳 BLACK	12月3週目
●	S エウレカセブン HI-EVOLUTION ZERO	11月1週目
●	L とある魔術の禁書目録	11月1週目
●	L 転生したらスライムだった件	10月1週目
●	L モンキーターンV	12月1週目
●	S ドラゴンハナハナ～閃光～-30	12月3週目
●	L 大工の源さん 超夢源	11月1週目
●	L ラブ嬢3～Wご指名はいかがですか?～	12月1週目
●	L ケンガンアシュラ	11月3週目
●	L 劇場版 魔法少女まどか☆マギカ[前編]始ま	11月1週目
●	L 花の慶次～佐渡攻めの章～	12月1週目
●	S クランキー Crest	12月1週目
●	L EVANGELION 未来への創造	10月1週目
●	S ファイヤードリフト	12月3週目

# 12月市場振り返り②シェア構成

- 12月市場 平均稼働 : 9,512枚 (前月比 : +346枚)
- 平均売上 : 25,996円 (前月比 : +1,146円)
- 平均粗利 : 3,754円 (前月比 : +271円)
- 平均粗利率 : 14.4% (前月比 : +0.4%)

## ■ 機種タイプ別シェア

タイプ	構成比率	前月比	平均稼働	稼働シェア	平均粗利	粗利シェア
AT (含む30パイ)	60.9%	-1.47%	9,325	59.64%	4,200	66.61%
ART	3.2%	0.39%	12,944	4.33%	4,675	3.88%
ジャグラー	28.1%	0.57%	10,043	29.92%	3,438	25.41%
ノーマル (含むRT)	7.8%	0.51%	7,612	6.11%	2,062	4.10%

## ■ 射幸強度別シェア

タイプ	構成比率	前月比	平均稼働	稼働シェア	平均粗利	粗利シェア
低射幸タイプ(コ単価~2.49円)	43.8%	0.48%	9,613	43.84%	3,089	34.94%
中射幸タイプ(コ単価2.5~3.49円)	40.0%	2.70%	10,005	40.02%	3,972	39.40%
高射幸タイプ(コイン単価3.5円~)	16.1%	-3.18%	8,265	16.14%	5,298	25.66%

# 年末年始 動向

集計年	集計日数	平均稼働	前年比(稼)	平均売上	前年比(売)	平均粗利	前年比(粗)	利率	平均設定
2020年	29日~4日	10,043	75.25%	26,539	74.33%	4,782	68.84%	18.5%	1.362
2021年	29日~4日	9,841	97.99%	25,445	95.88%	4,450	93.06%	17.5%	1.375
2022年	29日~4日	10,318	104.85%	27,076	106.41%	4,962	111.51%	18.3%	1.276
2023年	29日~4日	11,137	107.94%	30,538	112.79%	5,164	104.07%	16.9%	1.337

前年に引き続き、稼働・売上・粗利の全てで  
前年比より上回った結果に



# 稼働上位の機種ベスト25

※平均稼働値降順



集計期間：2023/12/29～2024/1/4

順位	機種名	メーカー	タイプ	導入日	平均稼働	平均出率	平均設定	台売	台粗	粗利率	コイン単価	コイン粗利	勝ち率	平均MY	平均M◇	最大MY	最大M◇
1	L バジリスク～甲賀忍法帖～絆2 天膳 BLACK EDITION	ミズホ	AT	2023/12/18	21,793	98.03%	1.372	72,301	13,006	18.0%	3.32	0.60	36.7%	1837	1441	18006	8782
2	L マジカルハロウィン8	ファイトクラブ	A+ART	2023/12/04	21,326	97.47%	1.283	45,193	13,309	29.4%	2.12	0.62	31.9%	1128	1188	4851	5285
3	L モンキーターンV	山佐	AT	2023/12/04	19,878	98.63%	1.166	57,062	8,852	15.5%	2.87	0.45	38.4%	1571	1200	15899	7040
4	L 戦国乙女4 戦乱に閃く炯眼の軍師	オリンピアエステート	AT	2023/09/04	18,364	98.68%	1.263	55,339	7,840	14.2%	3.01	0.43	36.8%	1657	1424	15741	7388
5	S ドラゴンハナハナ～閃光～-30	パイオニア	30Φ-ノーマル	2023/12/18	18,116	97.78%	2.161	28,383	10,520	37.1%	1.57	0.58	35.7%	616	1317	2661	3280
6	S エウレカセブン HI-EVOLUTION ZERO TYPE-ART	タイヨーエレック	A+ART	2023/11/06	17,477	98.43%	1.307	31,195	7,514	24.1%	1.78	0.43	37.0%	845	820	5724	4734
7	L からくりサーカス	SANKYO	AT	2023/07/03	16,891	97.93%	1.261	67,886	10,747	15.8%	4.02	0.64	36.2%	1973	1596	18104	7642
8	S グランベルム	ゼクロスクリエイティブ	AT	2023/09/04	15,602	97.62%	1.241	43,521	9,728	22.4%	2.79	0.62	35.0%	1312	1259	7690	5375
9	S 戦国恋姫	藤商事	AT	2023/07/18	15,204	99.22%	1.019	27,985	3,727	13.3%	1.84	0.25	43.5%	913	902	3534	3517
10	L とある魔術の禁書目録	JFJ	AT	2023/11/06	15,013	98.73%	1.202	45,627	6,181	13.5%	3.04	0.41	34.4%	1537	1198	11658	7364
11	L ラブ嬢3～Wご指名はいかがですか?～	アムテックス	AT	2023/12/04	14,957	98.09%	1.090	44,067	8,261	18.7%	2.95	0.55	36.2%	1239	1091	9813	5815
12	S 沖ドキ! GOLD-30	ミズホ	30Φ-AT	2022/12/19	14,412	97.07%	1.169	54,261	10,594	19.5%	3.76	0.74	39.9%	1573	1254	12985	9275
13	S マイジャグラーV	北電子	ノーマル	2021/12/06	13,741	98.44%	1.573	26,270	5,765	21.9%	1.91	0.42	34.6%	514	583	4625	4186
14	L 北斗の拳	タイヨーエレック	AT	2023/04/03	13,680	98.97%	1.355	44,045	5,128	11.6%	3.22	0.37	34.5%	1272	976	16784	6351
15	S クランキークレスト	ミズホ	ノーマル	2023/12/04	13,543	99.47%	1.064	22,914	2,885	12.6%	1.69	0.21	40.4%	682	603	3865	3825
16	L 主役は銭形4	オリンピア	AT	2023/05/08	13,529	99.70%	1.075	50,542	3,281	6.5%	3.74	0.24	35.7%	1822	1292	16765	6557
17	S ファイヤードリフト	ロデオ	AT	2023/12/18	13,368	96.84%	1.184	36,855	10,294	27.9%	2.76	0.77	30.6%	971	1122	6825	4656
18	L 革命機ヴァルヴレイヴ	SANKYO	AT	2022/11/21	12,847	97.72%	1.401	52,412	8,492	16.2%	4.08	0.66	29.0%	1448	1342	18384	7512
19	S ゴーゴージャグラー3	北電子	ノーマル	2023/07/03	12,607	98.55%	1.554	24,886	5,001	20.1%	1.97	0.40	34.7%	511	616	4824	3927
20	S ディスクアップ2	サミー	A+AT	2022/01/24	12,549	100.04%	1.000	21,657	1,373	6.3%	1.73	0.11	42.1%	669	583	4829	4803
21	L 乃木坂46	SUN SUN SUN	AT	2023/08/07	12,230	96.04%	1.200	44,361	12,266	27.7%	3.63	1.00	30.6%	1231	1083	7555	5807
22	S キングハナハナ-30	パイオニア	30Φ-ノーマル	2023/03/20	12,095	98.72%	1.878	20,224	4,368	21.6%	1.67	0.36	33.2%	591	870	6596	4191
23	L 花の慶次～佐渡攻めの章～	EXCITE	AT	2023/12/04	12,036	98.68%	1.073	45,106	6,276	13.9%	3.75	0.52	32.4%	2122	797	13934	5361
24	L キン肉マン～7人の悪魔超人編～	セブンリーグ	AT	2023/08/07	11,591	98.51%	1.078	52,196	5,923	11.3%	4.50	0.51	33.9%	1825	1399	17505	7202
25	S 甲鉄城のカバネリ	サミー	AT	2022/07/04	11,217	99.14%	1.449	33,595	3,682	11.0%	3.00	0.33	38.4%	968	705	9317	5714

# 粗利上位の機種ベスト25

※稼働上位機種にランクした機種は色付き

※平均台粗利降順



機種名	メーカー	タイプ	導入日	平均稼働	平均出率	平均設定	台売	台粗	粗利率	コイン単価	コイン粗利	勝ち率	平均MY	平均M◇	最大MY	最大M◇
S 百花繚乱サムライガールズ	エンターライズ	AT	2021/06/07	9,673	90.08%	1.000	34,285	19,178	55.9%	3.54	1.98	14.3%	426	1545	2411	2811
L マジカルハロウィン8	ファイトクラブ	A+ART	2023/12/04	21,326	97.47%	1.283	45,193	13,309	29.4%	2.12	0.62	31.9%	1128	1188	4851	5285
L バジリスク〜甲賀忍法帖〜絆2 天膳 BLACK EDITION	ミズホ	AT	2023/12/18	21,793	98.03%	1.372	72,301	13,006	18.0%	3.32	0.60	36.7%	1837	1441	18006	8782
S 喰霊-零- 運命乱〜うんめいのみだれ〜	JFJ	AT	2019/12/02	7,386	92.68%	1.000	19,833	12,473	62.9%	2.69	1.69	14.3%	342	869	1703	1957
L 乃木坂46	SUN SUN SUN	AT	2023/08/07	12,230	96.04%	1.200	44,361	12,266	27.7%	3.63	1.00	30.6%	1231	1083	7555	5807
S 天元突破グレンラガン	七匠	AT	2019/08/05	3,306	83.85%	1.000	13,360	11,796	88.3%	4.04	3.57	35.7%	188	562	780	1156
L 戦国コレクション5超極楽LOOP	グレードワン	AT	2023/09/19	10,621	95.10%	1.098	39,027	11,565	29.6%	3.67	1.09	24.5%	1023	1469	6186	4463
L からくりサーカス	SANKYO	AT	2023/07/03	16,891	97.93%	1.261	67,886	10,747	15.8%	4.02	0.64	36.2%	1973	1596	18104	7642
S 沖ドキ! GOLD-30	ミズホ	30Φ-AT	2022/12/19	14,412	97.07%	1.169	54,261	10,594	19.5%	3.76	0.74	39.9%	1573	1254	12985	9275
S ドラゴンハナハナ〜閃光〜-30	パイオニア	30Φ-ノーマル	2023/12/18	18,116	97.78%	2.161	28,383	10,520	37.1%	1.57	0.58	35.7%	616	1317	2661	3280
S 蒼穹のファフナー-EXODUS	ビスティ	AT	2019/10/28	3,803	86.69%	1.000	9,833	10,403	105.8%	2.59	2.74	21.4%	158	624	931	1642
S ファイヤードリフト	ロデオ	AT	2023/12/18	13,368	96.84%	1.184	36,855	10,294	27.9%	2.76	0.77	30.6%	971	1122	6825	4656
S グランベルム	ゼクロスクリエイティブ	AT	2023/09/04	15,602	97.62%	1.241	43,521	9,728	22.4%	2.79	0.62	35.0%	1312	1259	7690	5375
L ケンガンアシュラ	ネット	AT	2023/11/20	6,558	94.31%	1.046	27,576	8,924	32.4%	4.20	1.36	18.3%	1058	736	8128	5579
S ルパン三世	オリンピア	AT	2022/03/07	2,622	83.64%	1.000	10,470	8,883	84.8%	3.99	3.39	31.8%	250	369	1114	1912
L モンキーターンV	山佐	AT	2023/12/04	19,878	98.63%	1.166	57,062	8,852	15.5%	2.87	0.45	38.4%	1571	1200	15899	7040
L 大工の源さん 超夢源	サンスリー	AT	2023/11/06	7,210	94.72%	1.026	29,839	8,664	29.0%	4.14	1.20	25.0%	1055	876	13267	6081
L 革命機ヴァルヴレイヴ	SANKYO	AT	2022/11/21	12,847	97.72%	1.401	52,412	8,492	16.2%	4.08	0.66	29.0%	1448	1342	18384	7512
S 沖ドキ! GOLD	ユニバーサルプロス	AT	2022/12/19	10,227	96.98%	1.144	38,243	8,417	22.0%	3.74	0.82	41.5%	645	340	6507	6384
S 闘魂継承 アントニオ猪木と言う名のパチスロ機	オリンピア	AT	2019/10/21	6,261	93.32%	1.000	11,857	8,353	70.4%	1.89	1.33	35.7%	433	568	930	1854
L ラブ嬢3〜Wご指名はいかがですか?〜	アムテックス	AT	2023/12/04	14,957	98.09%	1.090	44,067	8,261	18.7%	2.95	0.55	36.2%	1239	1091	9813	5815
S 笑わせえるすまん4	三洋物産	AT	2022/10/03	4,100	91.05%	1.057	17,339	8,190	47.2%	4.23	2.00	30.8%	154	137	1174	871
S スーパーリオエース	山佐ネクスト	AT	2022/09/05	5,139	93.33%	1.000	16,773	7,945	47.4%	3.26	1.55	21.6%	317	427	2005	3494
L 戦国乙女4 戦乱に閃く炯眼の軍師	オリンピアエステート	AT	2023/09/04	18,364	98.68%	1.263	55,339	7,840	14.2%	3.01	0.43	36.8%	1657	1424	15741	7388
S エヴァンゲリオンAT777	ビスティ	AT	2019/02/18	3,570	90.31%	1.000	10,681	7,800	73.0%	2.99	2.18	26.5%	192	501	531	1445

# ～最新機種分析～

# ≪ 直近1週間 実績データ ≫

## 【機種別稼働ランキング】

集計期間 2024/1/8~24/1/15

NEW	1	L マクロスフロンティア4	ヒスティ	6.5(L)	AT	1.14	20,808	2024/01/09	
NEW	2	L 仮面ライダー 7RIDERS	SUN SUN SUN	6.5(L)	AT	0.17	20,155	2024/01/09	
NEW	3	L バイオハザード ヴィレッジ	アデリオン	6.5(L)	AT	1.32	20,065	2024/01/09	
NEW	4	L 吉宗RISING	サボハニ	6.5(L)	AT	1.41	19,965	2024/01/09	
NEW	5	L バジリスク~甲賀忍法帖~絆2 天膳 BLACK EDITION	ミスホ	6.5(L)	AT	2.41	18,138	2023/12/18	
	6	L モンキーターンV	山佐	6.5(L)	AT	1.56	17,275	2023/12/04	
	7	L マジカルハロウィン8	ファイトクラブ	6.5(L)	A+ART	0.72	16,417	2023/12/04	
	8	L 戦国乙女4 戦乱に閃く炯眼の軍師	オリンピアエステート	6.5(L)	AT	2.01	14,923	2023/09/04	
	9	S エウレカセブン HI-EVOLUTION ZERO TYPE-ART	タイヨーエレック	6.5	A+ART	0.94	14,776	2023/11/06	
NEW	10	S ドラゴンハナハナ~閃光~-30	バイオニア	6.5	30Φ-ノーマル	0.06	14,319	2023/12/18	
	11	L からくりサーカス	SANKYO	6.5(L)	AT	1.44	14,289	2023/07/03	
	12	S 激・壇蜜	ポーター	6.2	ノーマル	0.02	12,398	2022/02/21	
	13	S クランキークレスト	ミスホ	6.5	ノーマル	0.39	12,258	2023/12/04	
	14	S 蛇喰夢子という女	ネット	6.5	AT	0.05	12,217	2023/07/03	
	15	S マイジャグラーV	北電子	6.1	ノーマル	8.93	11,909	2021/12/06	
	16	S ディスクアップ2	サミー	6.1	A+AT	0.79	11,775	2022/01/24	
	17	S グランベルム	ゼロスクリエイティブ	6.5	AT	0.88	11,589	2023/09/04	
	18	S 沖ドキ! GOLD-30	ミスホ	6.5	30Φ-AT	2.90	11,551	2022/12/19	
	19	L とある魔術の禁書目録	JFJ	6.5(L)	AT	1.29	11,439	2023/11/06	
	20	S 戦国恋姫	藤商事	6.5	AT	0.21	11,044	2023/07/18	
	21	S ゴーゴージャグラー3	北電子	6.5	ノーマル	3.33	10,827	2023/07/03	
	22	L 革命機ヴァルヴレイヴ	SANKYO	6.5(L)	AT	2.48	10,806	2022/11/21	
	23	L 乃木坂46	SUN SUN SUN	6.5(L)	AT	0.07	10,760	2023/08/07	
	24	L ラブ嬢3~Wご指名はいかがですか?~	アムテックス	6.5(L)	AT	0.87	10,721	2023/12/04	
	25	L 北斗の拳	タイヨーエレック	6.5(L)	AT	8.57	10,581	2023/04/03	

- 1位：Lマクロスフロンティア4
- 2位：L仮面ライダー 7RIDERS
- 3位：Lバイオハザード ヴィレッジ
- 4位：L吉宗RISING
- 5位：バジリスク絆2 天膳

- ▶ 1月の新台が上位を占拠も、稼働自体はギリギリ2万枚を超えている程度で抜群に良いとは言えない。また『バジリスク絆2 天膳』も年明け後に増台の影響が一気に稼働を落としている。
- ▶ 12月頭の機種に堅調な稼働がチラホラ確認。



1月の新台は今後も厳しいかも。  
 12月の新台でメイン機種として扱える機種が2機種程で、増台を考えても良いか。  
 依然としてメイン機(北斗・カバネリ)に頼る現状には変わらないか。

# バイオハザード ヴィレッジ

MADE IN



メーカー	アデリオン	傾斜	2.5枚
スペック	AT	G数 /50枚	32.9G
導入日	1月9日		
導入台数	15,000台		
特徴	バイオハザード7の正統後続機		
セールスポイント	当たり易く・遊びやすくなったAT		
ウィークポイント	上位ATなどが無い為、2400枚以上の期待値が低い		
想定	一般		

## 導入前 評価

前作の稼働貢献週は83週。本作はより遊技しやすいスペックとなっていて、最近の市場でマイルドタイプのスマスロが実績を出している事を考えると、初動から好調な稼働が見込める可能性は高そう。

版權力	15	/15	企業力	13	/15	演出	12	/15	スペック	30	/45	付加価値	4	/10	合計	74	/100
~44pt	見送り	45~54pt	バラエティ	55~64pt	少台数	65~74pt	基本台数										
75~84pt	多台数	85pt~	買えるだけ買う														

予測

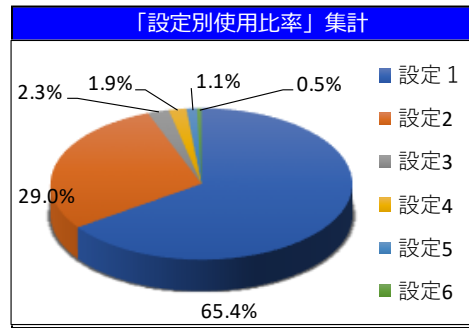
1列、ボックスで購入も有り

# バイオハザード ヴィレッジ

集計期間 24/1/9~1/17

設定	対象：20円5.0~5.6枚
設定1	3.20 円
設定2	2.79 円
設定3	2.49 円
設定4	2.49 円
設定5	2.28 円
設定6	0.97 円
平均	3.01 円

	使用%	平均投入	平均払出	出玉率
設定1	65.4%	17,133	16,747	97.7%
設定2	29.0%	19,364	19,383	100.1%
設定3	2.3%	19,617	20,219	103.1%
設定4	1.9%	21,946	22,098	100.7%
設定5	1.1%	19,169	19,827	103.4%
設定6	0.5%	25,782	28,008	108.6%
合計		17,989	17,776	98.8%



差数	全設定	設定1	設定2	設定3	設定4	設定5	設定6
-19,000~-18,001	-	-	-	-	-	-	-
-18,000~-17,001	-	-	-	-	-	-	-
-17,000~-16,001	-	-	-	-	-	-	-
-16,000~-15,001	-	-	-	-	-	-	-
-15,000~-14,001	-	-	-	-	-	-	-
-14,000~-13,001	-	-	-	-	-	-	-
-13,000~-12,001	-	-	-	-	-	-	-
-12,000~-11,001	-	-	-	-	-	-	-
-11,000~-10,001	-	-	-	-	-	-	-
-10,000~-9,001	-	-	-	-	-	-	-
-9,000~-8,001	0.164%	0.08%	0.19%	2.44%	-	-	-
-8,000~-7,001	0.546%	0.42%	0.94%	-	-	-	-
-7,000~-6,001	0.709%	0.42%	1.32%	2.44%	-	-	-
-6,000~-5,001	1.364%	1.17%	1.32%	-	5.88%	5.00%	11.11%
-5,000~-4,001	2.564%	2.00%	3.20%	2.44%	5.88%	10.00%	11.11%
-4,000~-3,001	4.474%	4.01%	5.46%	4.88%	-	5.00%	22.22%
-3,000~-2,001	7.365%	6.51%	8.66%	14.63%	11.76%	-	11.11%
-2,000~-1,001	9.274%	9.27%	8.85%	14.63%	8.82%	10.00%	11.11%
-1,000~-1	12.711%	12.85%	12.05%	7.32%	20.59%	15.00%	22.22%
0~1,000	20.404%	20.45%	21.47%	21.95%	5.88%	20.00%	-
1,001~2,000	18.712%	19.95%	15.82%	12.20%	20.59%	35.00%	11.11%
2,001~3,000	12.166%	12.10%	12.81%	12.20%	14.71%	-	-
3,001~4,000	6.929%	7.68%	5.84%	4.88%	5.88%	-	-
4,001~5,000	1.909%	2.34%	1.32%	-	-	-	-
5,001~6,000	0.600%	0.58%	0.75%	-	-	-	-
6,001~7,000	-	-	-	-	-	-	-
7,001~8,000	0.109%	0.17%	-	-	-	-	-
8,001~9,000	-	-	-	-	-	-	-
9,001~10,000	-	-	-	-	-	-	-
勝率(客側のプラス)	39.17%	36.73%	42.00%	48.78%	52.94%	45.00%	88.89%

- ▶ 設定①の出玉率は公表値より0.5%低めだが誤差の範囲内
- ▶ 勝ち率は設定①で36%台と気持ち高めも、出玉訴求面で3,000枚over率では全機種平均程度で抑えめ
- ▶ 出玉が抑えめな点も踏まえて全設定平均も稼働も17,900枚と既に低め

3,000  
枚over

8.10%

5,000  
枚over

2.09%

# マクロスフロンティア4

MADE IN



メーカー	SANKYO	傾斜	1.5 or 5.0枚
スペック	AT	G数 /50枚	32G
導入日	1月9日		
導入台数	10,000台		
特徴	高い出玉設計で北斗を超えたバランススペック		
セールスポイント	いつでも熱くなれる歌姫レア役の2択ナビ		
ウィークポイント	演出関連		
想定	メイン・一般		

## 導入前 評価

新年最初の新台で期待は大きいけど、稼働の厳しい時期になるから高稼働発進と維持は少し厳しそう。人気のコンテンツだけど過去の映像の使いまわしが多そうなのも気になる。でも最近好調なSANKYO特有の爆発力には期待。

版權力	<b>11</b>	/15	企業力	<b>10</b>	/15	演出	<b>9</b>	/15	スペック	<b>30</b>	/45	付加価値	<b>1</b>	/10	合計	<b>61</b>	/100
~44pt	見送り		45~54pt	バラエティ		55~64pt	少台数		65~74pt	基本台数							
75~84pt	多台数		85pt~	買えるだけ買う													

予測

3台~5台程度で十分。

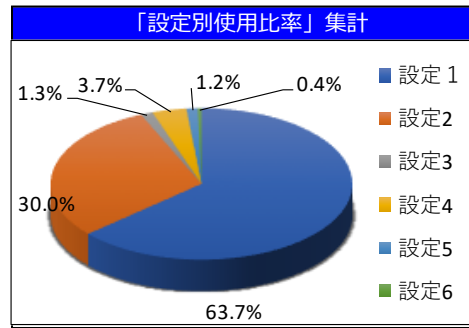
(総台数が少ない店舗はバラエティーでもOK)

# マクロスフロンティア4

集計期間 24/1/9~1/17

設定	対象: 20円5.0~5.6枚
設定1	3.22 円
設定2	3.07 円
設定3	3.14 円
設定4	2.17 円
設定5	1.64 円
設定6	0.77 円
平均	3.11 円

	使用%	平均投入	平均払出	出玉率
設定1	63.7%	19,704	19,141	97.1%
設定2	30.0%	19,125	18,621	97.4%
設定3	1.3%	16,588	16,647	100.4%
設定4	3.7%	19,797	20,423	103.2%
設定5	1.2%	23,326	26,360	113.0%
設定6	0.4%	25,702	31,733	123.5%
合計		19,557	19,126	97.8%



差数	全設定	設定1	設定2	設定3	設定4	設定5	設定6
-19,000~-18,001	-	-	-	-	-	-	-
-18,000~-17,001	-	-	-	-	-	-	-
-17,000~-16,001	-	-	-	-	-	-	-
-16,000~-15,001	0.063%	0.10%	-	-	-	-	-
-15,000~-14,001	0.063%	-	-	5.00%	-	-	-
-14,000~-13,001	0.063%	0.10%	-	-	-	-	-
-13,000~-12,001	0.063%	-	-	-	-	5.26%	-
-12,000~-11,001	0.188%	0.10%	0.21%	-	-	5.26%	-
-11,000~-10,001	0.563%	0.79%	0.21%	-	-	-	-
-10,000~-9,001	0.125%	0.20%	-	-	-	-	-
-9,000~-8,001	1.188%	1.08%	0.63%	-	3.39%	10.53%	20.00%
-8,000~-7,001	1.126%	0.98%	0.84%	-	1.69%	5.26%	40.00%
-7,000~-6,001	1.438%	1.28%	1.25%	-	3.39%	5.26%	20.00%
-6,000~-5,001	1.188%	0.98%	1.67%	-	1.69%	-	-
-5,000~-4,001	2.502%	2.46%	2.09%	-	5.08%	10.53%	-
-4,000~-3,001	3.127%	3.24%	2.71%	5.00%	5.08%	-	-
-3,000~-2,001	5.066%	4.42%	6.47%	-	6.78%	5.26%	-
-2,000~-1,001	7.004%	6.19%	8.35%	20.00%	6.78%	5.26%	-
-1,000~-1	10.569%	10.82%	9.19%	10.00%	18.64%	10.53%	-
0~1,000	15.385%	15.54%	15.24%	20.00%	13.56%	15.79%	-
1,001~2,000	17.636%	16.62%	20.88%	10.00%	15.25%	5.26%	20.00%
2,001~3,000	17.198%	17.99%	16.49%	20.00%	11.86%	10.53%	-
3,001~4,000	8.693%	9.34%	7.93%	5.00%	6.78%	5.26%	-
4,001~5,000	4.753%	5.51%	4.18%	-	-	-	-
5,001~6,000	1.438%	1.47%	1.46%	5.00%	-	-	-
6,001~7,000	0.500%	0.69%	0.21%	-	-	-	-
7,001~8,000	0.063%	0.10%	-	-	-	-	-
8,001~9,000	-	-	-	-	-	-	-
9,001~10,000	-	-	-	-	-	-	-
勝率(客側のプラス)	34.33%	32.74%	33.61%	40.00%	52.54%	63.16%	80.00%

▶ 設定①の出玉率は公表値より0.6%低めだが誤差の範囲内

▶ 勝ち率は設定①で32%台と全機種平均より低いものの、出玉訴求面では平均より高い

▶ 既に20,000枚を割っている稼働

3,000  
枚over

11.31%

5,000  
枚over

5.60%



# 吉宗ライジング

MADE IN



メーカー	大都技研	傾斜	4.0枚
スペック	AT	G数 / 50枚	34G
導入日	1月9日		
導入台数	15,000台		
特徴	ATTYが711枚と吉宗らしさ		
セールスポイント	80%ループのATに1撃性もある特化ゾーン		
ウィークポイント	特化ゾーンありきのATのゲーム性		
想定	一般・バラエティ		

## 導入前 評価

導入台数が多めで、かつ同時期に発売される機種も多いので店舗がこの機種に多くの力を入れることは難しいかもしれない。現在流行している機種の特徴を比較的兼ね備えているから良好な動きをする可能性もあるが、稼働面での懸念は残る。

版権力	8	企業力	10	演出	9	スペック	30	付加価値	1	合計	58
	/15		/15		/15		/45		/10		/100
~44pt	見送り	45~54pt	バラエティ	55~64pt	少台数	65~74pt	基本台数				
75~84pt	多台数	85pt~	買えるだけ買う								

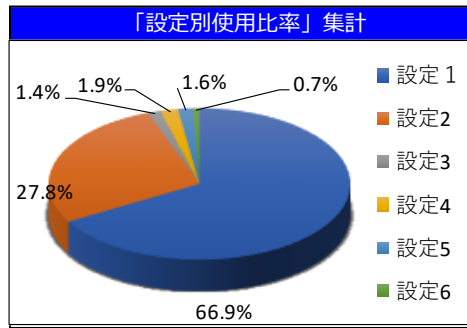
予測

勝負しないなら、台数を多少抑えた方が無難。

集計期間 24/1/9~1/17

設定	対象: 20円5.0~5.6枚
設定1	3.87 円
設定2	3.80 円
設定3	3.14 円
設定4	2.90 円
設定5	2.24 円
設定6	2.07 円
平均	3.79 円

	使用%	平均投入	平均払出	出玉率
設定1	66.9%	19,183	18,575	96.8%
設定2	27.8%	17,670	17,298	97.9%
設定3	1.4%	16,468	16,839	102.3%
設定4	1.9%	17,318	17,994	103.9%
設定5	1.6%	20,463	22,239	108.7%
設定6	0.7%	14,560	15,196	104.4%
合計		18,682	18,221	97.5%



差数	全設定	設定1	設定2	設定3	設定4	設定5	設定6
-19,000~-18,001	-	-	-	-	-	-	-
-18,000~-17,001	-	-	-	-	-	-	-
-17,000~-16,001	-	-	-	-	-	-	-
-16,000~-15,001	-	-	-	-	-	-	-
-15,000~-14,001	0.051%	0.08%	-	-	-	-	-
-14,000~-13,001	-	-	-	-	-	-	-
-13,000~-12,001	0.051%	0.08%	-	-	-	-	-
-12,000~-11,001	0.102%	0.15%	-	-	-	-	-
-11,000~-10,001	0.154%	0.15%	0.19%	-	-	-	-
-10,000~-9,001	0.256%	0.15%	0.37%	-	-	3.33%	-
-9,000~-8,001	0.256%	0.23%	0.19%	-	2.70%	-	-
-8,000~-7,001	0.717%	0.61%	0.56%	-	-	6.67%	8.33%
-7,000~-6,001	0.820%	0.84%	0.74%	-	-	3.33%	-
-6,000~-5,001	1.332%	1.61%	0.93%	-	-	-	-
-5,000~-4,001	2.100%	2.14%	1.67%	3.70%	-	6.67%	8.33%
-4,000~-3,001	3.023%	2.30%	4.44%	3.70%	8.11%	3.33%	-
-3,000~-2,001	5.225%	5.05%	4.81%	22.22%	2.70%	10.00%	-
-2,000~-1,001	7.838%	7.43%	6.85%	7.41%	24.32%	23.33%	8.33%
-1,000~-1	14.395%	13.48%	15.37%	14.81%	29.73%	16.67%	16.67%
0~1,000	18.955%	17.99%	21.67%	14.81%	16.22%	16.67%	25.00%
1,001~2,000	17.982%	17.53%	19.81%	25.93%	8.11%	3.33%	33.33%
2,001~3,000	12.449%	13.78%	10.93%	3.70%	5.41%	3.33%	-
3,001~4,000	8.094%	9.19%	6.48%	3.70%	2.70%	3.33%	-
4,001~5,000	4.252%	4.75%	3.89%	-	-	-	-
5,001~6,000	1.486%	1.84%	0.93%	-	-	-	-
6,001~7,000	0.205%	0.23%	0.19%	-	-	-	-
7,001~8,000	0.154%	0.23%	-	-	-	-	-
8,001~9,000	0.102%	0.15%	-	-	-	-	-
9,001~10,000	-	-	-	-	-	-	-
勝率(客側のプラス)	36.32%	34.30%	36.11%	51.85%	67.57%	73.33%	41.67%

▶ 設定①の出玉率は公表値より0.8%  
低めの96%台で抜けやすい部類

▶ 勝ち率は設定①で34%と全機種平均  
程度。また差枚はコイン単価の高さの  
割に平均を少し上回っている程度

▶ 既に20,000枚を割っている稼働

3,000  
枚over

8.35%

5,000  
枚over

3.91%

# L 仮面ライダー 7RIDERS

MADE IN



メーカー	京楽産業	傾斜	2.6枚
スペック	AT	G数 /50枚	34.0G
導入日	1月9日		
導入台数	8,000台		
特徴	パチンコライクな各種確率		
セールスポイント	モンハンチックなATのゲーム性		
ウィークポイント	初回ATが50%		
想定	一般・バラエティ		

## 導入前 評価

台数がそれほど多くないのは良いけど、コイン単価や純増枚数を見る限りちょっとおとなしめのスペックなのが気になるわね。スマスロ機はどちらかといえば射幸が高めの方が注目度が高いから、マイルド仕様だと初動で盛り上がらないと早めの稼働劣化の懸念もあるわね…。

版權力	10	/15	企業力	6	/15	演出	6	/15	スペック	28	/45	付加価値	1	/10	合計	51	/100
~44pt	見送り	45~54pt	バラエティ	55~64pt	少台数	65~74pt	基本台数										
75~84pt	多台数	85pt~	買えるだけ買う														

予測

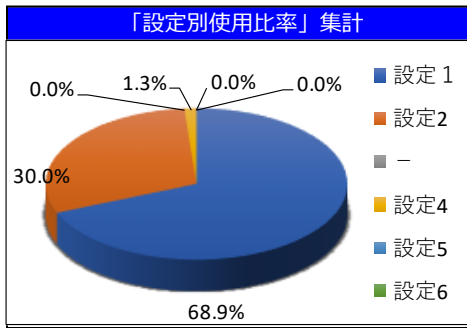
無理して導入する必要は無し！

# L 仮面ライダー

集計期間 24/1/9~1/17

設定	対象：20円5.0~5.6枚
設定1	3.50 円
設定2	3.27 円
-	- 円
設定4	2.79 円
設定5	- 円
設定6	- 円
平均	3.42 円

	使用%	平均投入	平均払出	出玉率
設定1	68.9%	19,462	18,876	97.0%
設定2	30.0%	17,997	17,497	97.2%
-	-	-	-	-
設定4	1.3%	22,452	23,194	103.3%
設定5	0.0%	-	-	-
設定6	0.0%	-	-	-
合計		19,059	18,515	97.1%



差数	全設定	設定1	設定2	-	設定4	設定5	設定6
-19,000~-18,001	-	-	-	-	-	-	-
-18,000~-17,001	-	-	-	-	-	-	-
-17,000~-16,001	-	-	-	-	-	-	-
-16,000~-15,001	-	-	-	-	-	-	-
-15,000~-14,001	-	-	-	-	-	-	-
-14,000~-13,001	-	-	-	-	-	-	-
-13,000~-12,001	-	-	-	-	-	-	-
-12,000~-11,001	-	-	-	-	-	-	-
-11,000~-10,001	-	-	-	-	-	-	-
-10,000~-9,001	-	-	-	-	-	-	-
-9,000~-8,001	-	-	-	-	-	-	-
-8,000~-7,001	0.810%	1.18%	-	-	-	-	-
-7,000~-6,001	0.810%	1.18%	-	-	-	-	-
-6,000~-5,001	0.810%	1.18%	-	-	-	-	-
-5,000~-4,001	2.834%	1.76%	5.41%	-	-	-	-
-4,000~-3,001	3.239%	4.12%	-	-	33.33%	-	-
-3,000~-2,001	9.717%	8.82%	10.81%	-	33.33%	-	-
-2,000~-1,001	9.717%	9.41%	10.81%	-	-	-	-
-1,000~-1	11.741%	11.76%	12.16%	-	-	-	-
0~1,000	13.765%	13.53%	14.86%	-	-	-	-
1,001~2,000	15.385%	13.53%	20.27%	-	-	-	-
2,001~3,000	11.336%	11.18%	12.16%	-	-	-	-
3,001~4,000	12.146%	12.35%	10.81%	-	33.33%	-	-
4,001~5,000	4.858%	6.47%	1.35%	-	-	-	-
5,001~6,000	2.429%	2.94%	1.35%	-	-	-	-
6,001~7,000	0.405%	0.59%	-	-	-	-	-
7,001~8,000	-	-	-	-	-	-	-
8,001~9,000	-	-	-	-	-	-	-
9,001~10,000	-	-	-	-	-	-	-
勝率(客側のプラス)	39.68%	39.41%	39.19%	-	66.67%	-	-

▶ 設定①の出玉率は公表値より0.6%低い

▶ 勝ち率は設定①で39%と技術介入機並みに高め。差枚は平均を少し上回っている程度

▶ 既に20,000枚を割っている稼働

3,000  
枚over

9.41%

5,000  
枚over

3.53%

# 新台 週間データからの下落率 比較

導入日	販売台数	設置率	機種名	1週目	2週目	下落率	3週目	下落率2
2023/4/3	25,000	7.42%	L 北斗の拳	26,011	26,023	0.0%	24,404	6.2%
2023/9/4	6,000	0.92%	S グランベルム	16,988	15,320	9.8%	15,039	1.8%
2023/9/4	10,000	1.91%	L 戦国乙女4 戦乱に閃く炯眼の軍師	23,556	23,376	0.8%	22,354	4.4%
2023/12/4	15,000	2.90%	L モンキーターンV	22,122	21,350	3.5%	19,180	10.2%
導入日	販売台数	設置率	機種名	3日目	8日目	下落率	15日目	下落率2
2023/4/3	25,000	7.42%	L 北斗の拳	26,432	26,127	1.2%	23,212	11.2%
2023/9/4	10,000	0.88%	S グランベルム	17,091	14,670	14.2%	12,955	11.7%
2023/9/4	10,000	1.71%	L 戦国乙女4 戦乱に閃く炯眼の軍師	23,754	22,112	6.9%	21,113	4.5%
2023/12/4	15,000	2.90%	L モンキーターンV	22,416	20,992	3.5%	18,759	10.2%
導入日	販売台数	設置率	機種名	3日目	8日目	下落率	15日目	下落率2
2024/1/9	12,000	2.88%	L バイオハザード ヴィレッジ	17,238	12,949	24.9%		
2024/1/9	8,000	0.39%	L 仮面ライダー 7RIDERS	16,804	16,187	3.7%		
2024/1/9	15,000	2.79%	L マクロスフロンティア4	19,147	16,286	14.9%		
2024/1/9	15,000	3.35%	L 吉宗RISING	18,907	16,310	13.7%		

3週目では **15%**までが良い数値

# まとめ 出玉性能

集計期間 23/12/1~24/1/17

Made IN

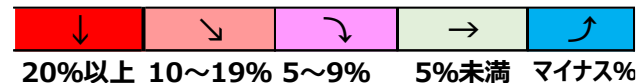
	市場平均	Lバイオ ヴィレッジ	L吉宗RISING	LマクロスF4	L仮面ライダー
3,000枚over	7.70%	8.10%	8.35%	11.3%	9.41%
5,000枚over	2.30%	2.09%	3.91%	5.60%	3.53%
MY平均	1,104枚	1,663枚	2,011枚	2,108枚	2,163枚
MY中央値	663枚	1,172枚	1,565枚	1,093枚	1,526枚
出玉率	97.7%	97.7%	96.8%	97.1%	97.0%
コイン単価	2.52円	3.20円	3.87円	3.22円	3.50円
勝ち率	33.6%	36.7%	34.3%	32.7%	39.4%

# ～市場短観予測～

# 市場短観予測・実績推移 稼働/粗利

全体数値	11月	12月
稼働	9,160枚	9512枚
粗利	3,483円	3,754円

総合シェアTOP20機種を抜粋



増減傾向実績

11月~12月

増減傾向予測

現在~2月

機種名	IN枚数	稼働	粗利
S マイジャグラーV	12,636	→	→
L 北斗の拳	10,642	→	↘
S アイムジャグラーEX-TP	9,372	→	↗
S 沖ドキ! GOLD-30	11,441	→	→
S 甲鉄城のカバネリ	10,676	→	↘
L 革命機ヴァルヴレイヴ	8,800	↗	↘
L モンキーターンV			
S ファンキージャグラー2	8,397	→	→
S ゴーゴージャグラー3	11,608	→	→
L 戦国乙女4 戦乱に閃く炯眼の軍師	16,808	→	↘
L からくりサーカス	13,024	↗	→
L バジリスク絆2 天膳 BLACK EDITION			
S ハッピージャグラーV III	8,537	→	↗
L とある魔術の禁書目録	20,381	↓	↓
L 主役は銭形4	10,320	→	↗
S 炎炎ノ消防隊	9,471	→	↗
L リングにかける1V			
L ラブ嬢3~Wご指名はいかがですか?~			
S エウレカセブン TYPE-ART	21,181	↓	↓
S キングハナハナ-30	9,313	→	→

稼働	粗利
→	→
↘	↘
→	↗
→	↗
↘	↘
↘	→
↘	↘
→	→
→	→
↘	↘
↘	→
↘	↘
→	→
↓	↓
↘	↘
↘	↘
↘	↘
→	→



## 新台寸評

1/9導入 機種名	台数	IN枚数	粗利額	稼動(初動)	粗利(初動)
L バイオハザード ヴィレッジ	12,000	20,000	7,900	○	▲
L 吉宗RISING	15,000	19,900	12,700	▲	○
L マクロスフロンティア4	10,000	20,800	13,000	○	◎
L パチスロ仮面ライダー7RIDERS	8,000	20,100	15,100	○	◎

2/5導入 機種名	台数	IN枚数	粗利額	稼動(初動)	粗利(初動)
L 冴えない彼女の育てかた	5,000	-	-	◎	▲
L ゴジラ対エヴァンゲリオン	10,000	-	-	△	○
L GI 優駿倶楽部黄金	6,000	-	-	▲	○
L コードギアス 逆のルルーシュ/復活	15,000	-	-	○	▲
L ガールズ&パンツァー 最終章	15,000	-	-	◎	△
L Sky Love	6,000	-	-	▲	▲
L ストライクウィッチーズ2	10,000	-	-	▲	○
S ワードオブライツII	4,000	-	-	△	×

◎ > ○ > ▲ > △ > ×

### L 冴えない彼女の育てかた

著作権がコアファン層に刺さる バラエティ中心

### L ゴジラ対エヴァンゲリオン

パチンコの印象が強い P/Sどちらもウケている機種は稀

### L GI 優駿倶楽部黄金

中長期の稼働は期待薄

### L コードギアス4 逆のルルーシュ/復活のルルーシュ

期待度高め

### L ガールズ&パンツァー 最終章

メーカー評価が高く本機も期待

### L Sky Love

小台数で懐古ユーザーの受け皿を

### L ストライクウィッチーズ2

導入台数過多か、まずバラエティで様子を見たい

### S ワードオブライツ

受け入れられるとは思えない

## ・年末特需を感じる減衰率

→全体的に稼働の下げ幅がなく5%以上下がっていた機種は2機種で11月の新台の為、想定範囲内の下げ幅

## ・稼働/粗利上昇を見せた機種

→12月は多くの機種が前月から上昇していたが、大きな上昇が見られたのが『L革命機ヴァルグレイヴ』と『Lからくりサーカス』で射幸性の高い機種

## ・1月導入機種

→『マクロスフロンティア4』が一番の高稼働も、その『マクロスフロンティア4』でも稼働の劣化が早く見られた。全体的に短命に終わる可能性が高い

## ・2月導入機種

→『Lコードギアス』『Lガールズ&パンツァー』の2機種に期待

～ご案内～

パチスロ運用の

## 効率化&省力化時代のベストソリューションサービス

▶ 自店舗データ分析レポートサービス ◀

### SIRIUS

- 市場トレンドと自店状況の把握
- エビデンスに基づいた営業判断の実現



▶ クラウド型シミュレーションソフト ◀

### Mode Master Pro

- 確かな性能と操作・実用性
- 社内情報共有と堅牢なセキュリティ



Mode Master Pro

圧倒的なコストと  
高い実用性

**無料分析・お試し導入可能!!**

## ▶パチスロ情報サイト◀

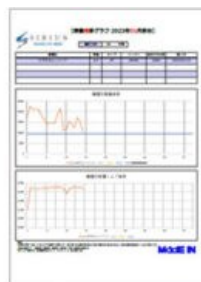


# WEB SIRIUS

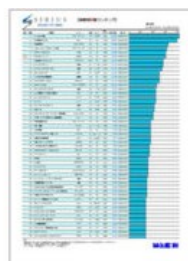
BASED ON MISD



機種別実績データ



機種別稼働推移グラフ



機種別稼働ランキング



新台レポート

『WEB SIRIUS』では

- ・導入前新台評価レポート
- ・日別機械実績データ ほか

SIRIUSレポートにない  
タイムリーなパチスロ情報をお届け!!

	無料会員	有料会員
新機種導入カレンダー	●	●
導入前新台評価	—	●
市場集計データ	●	●
機種別実績データ	—	●
月間レポート配信 (全国)	—	●
無料版レポート配信 (全国)	●	●
SIRIUSセミナー視聴	—	●
SIRIUSセミナー資料ダウンロード	—	●

弊社ホームページより、  
ご登録お待ちしております。

# SIRIUS/MMPご契約で無料!



**【設定調整アウトソーシングサービス】**

**30年以上のホール運用実績  
貴社戦略にマッチした運用・収益を実現**



**最後までご清聴ありがとうございました。**

★SIRIUS無料会員のご登録をさせていただきます。

**【セミナー内容・各種サービスのお問い合わせ】**

TEL : 042-351-3411

Mail : [info@madein-service.co.jp](mailto:info@madein-service.co.jp)

(株)メイドインサービス

事業戦略部セールスプロモーショングループ まで

次回セミナー

2024年2月16日14:00～

**第21回**

**パチスロ定例セミナー**