

【無料版】

2023.7



SIRIUS
BASED ON MISD

ホール分析レポート

【全体データ※無料会員様向け 抜粋版】

Made IN (株)メイドインサービス

©2023 Made in service Co.,Ltd. All rights reserved.

Step 02 実績シェアランキング



<総合シェア降順>

※IN枚数・売上・粗利の各シェアの総合ランキング

緑下線：今月の新台

黄下線：先月の新台

順位	前月	機種名	メーカー	スペック タイプ	設置台数 平均 (台)	IN枚数		売上額		粗利額			平均 設定	平均 出玉率	平均 コイン 単価	平均 コイン 粗利	平均 MY	最大 MY	最大 M◇				
						平均 シェア	累積 シェア	平均 (円)	累積 シェア	平均 (円)	平均 粗利率	累積 シェア											
平均					5.0	10,177		27,069	3,532	13.0%		1.5	99.09%	2.66	0.35	1041	907	9309	5428				
1	1	L 北斗の拳	タイヨーエレクト	AT	15.3	17,944	12.0%	12.0%	56,314	14.1%	14.1%	8,029	14.3%	15.4%	15.4%	1.5	98.79%	3.14	0.45	1717	1510	17702	8635
2	2	S マイジャグラーV	北電子	ジャグラー	23.9	14,114	11.4%	23.4%	25,610	7.8%	21.9%	4,141	16.2%	9.6%	25.1%	1.8	99.12%	1.81	0.29	888	836	7169	4544
3	3	S アイムジャグラーEX-TP	北電子	ジャグラー	23.0	10,808	10.1%	33.4%	21,362	7.5%	29.4%	2,925	13.7%	7.8%	32.9%	2.0	99.26%	1.98	0.27	781	725	6945	4100
4	5	S 甲鉄城のカバネリ	サミー	AT	10.7	14,714	7.0%	40.4%	40,617	7.2%	36.6%	2,936	7.2%	4.0%	36.9%	1.7	99.84%	2.76	0.20	1380	1166	9280	7844
5	9	S 沖ドキ! GOLD-30	ミズホ	30Φ-AT	13.9	12,628	3.1%	43.5%	47,492	4.4%	41.0%	8,069	17.0%	5.7%	42.7%	1.3	97.80%	3.76	0.64	1638	1329	11420	8491
6	8	S ファンキージャグラー2	北電子	ジャグラー	13.0	10,344	4.4%	47.9%	20,539	3.3%	44.3%	3,980	19.4%	4.9%	47.5%	1.5	98.71%	1.99	0.38	709	704	6697	3812
7	13	L ソードアート・オンライン	大都技研	AT	8.2	14,854	3.4%	51.3%	42,150	3.7%	47.9%	4,593	10.9%	3.1%	50.6%	1.5	99.35%	2.84	0.31	1431	1296	11561	7034
8	4	S アナザーゴッドハーデス-解き放たれ!	ミズホ	AT	9.9	6,967	2.4%	53.8%	30,029	4.0%	51.9%	3,264	10.9%	3.3%	53.9%	1.2	98.95%	4.31	0.47	1296	891	11710	8548
9	7	L 革命機ヴァルヴレイヴ	SANKYO	AT	8.4	9,459	2.1%	55.9%	42,040	3.5%	55.4%	8,244	19.6%	5.3%	59.2%	1.1	96.95%	4.44	0.87	1419	1508	19011	8410
10	11	L 主役は銭形4	オリンピア	AT	6.5	13,666	2.5%	58.3%	52,047	3.5%	59.0%	5,245	10.1%	2.7%	61.9%	1.2	99.18%	3.81	0.38	1794	1633	18326	8587
11	6	L ゴブリンスレイヤー	オレンジ	AT	8.2	10,980	2.1%	60.5%	45,723	3.4%	62.3%	6,300	13.8%	3.5%	65.4%	1.1	98.39%	4.16	0.57	1626	1486	18445	7800
12	新	L ベルセルク無双	EXCITE	AT	7.5	11,497	2.1%	62.6%	38,820	2.7%	65.0%	7,358	19.0%	3.9%	69.3%	1.2	97.88%	3.38	0.64	1140	1211	11907	6220
13	14	S ハッピージャグラーV III	北電子	ジャグラー	8.5	10,773	2.8%	65.4%	19,537	1.9%	66.9%	2,781	14.2%	2.1%	71.4%	1.8	99.35%	1.81	0.26	775	691	6461	3764
14	12	S 炎炎消防隊	ジェイビー	AT	8.8	10,303	2.0%	67.4%	29,852	2.1%	69.0%	5,390	18.1%	2.9%	74.4%	1.2	98.25%	2.90	0.52	1009	1164	12223	6003
15	17	S キングハナハナ-30	バイオニア	30Φ-ノーマル	11.4	10,300	2.0%	69.4%	16,058	1.2%	70.2%	1,901	11.8%	1.1%	75.4%	1.9	99.55%	1.56	0.18	876	737	7313	3785
16	10	L HEY! エリートサラリーマン鏡	パオン・ディービー	AT	9.9	7,408	1.8%	71.2%	19,426	1.8%	72.0%	897	4.6%	0.6%	76.1%	1.3	100.24%	2.62	0.12	903	829	10703	7245
17	16	S 新鬼武者2	エンターライズ	AT	5.7	10,555	1.7%	72.8%	28,869	1.7%	73.7%	1,811	6.3%	0.8%	76.9%	1.5	100.06%	2.74	0.17	1262	962	10502	5359
18	19	S バイオハザード RE:2	アデリオン	AT	4.7	9,880	1.5%	74.4%	25,545	1.5%	75.2%	1,889	7.4%	0.9%	77.7%	1.4	99.84%	2.59	0.19	1163	957	10258	5598
19	新	L にゃんこ大戦争 BIGBANG	京楽産業	AT	4.4	18,402	0.9%	75.3%	78,517	1.5%	76.7%	11,482	14.6%	1.6%	79.4%	1.1	98.29%	4.27	0.62	2634	2541	16394	9212
20	22	S モンスターハンター:ワールド アイス:エンターライズ	エンターライズ	AT	5.4	8,298	1.3%	76.6%	21,860	1.3%	78.0%	2,249	10.3%	1.0%	80.4%	1.3	99.49%	2.63	0.27	942	803	8528	5153
21	20	S ハナハナホウオウ~天翔~30	バイオニア	30Φ-ノーマル	9.1	7,151	1.6%	78.2%	10,928	0.9%	78.9%	1,811	16.6%	1.1%	81.5%	1.7	99.25%	1.53	0.25	668	577	5609	4257
22	21	S 戦国コレクション5	K P E	AT	3.2	9,775	0.6%	78.8%	40,891	0.9%	79.8%	7,037	17.2%	1.2%	82.8%	1.3	97.51%	4.18	0.72	1549	1268	10024	6839
23	新	S メイドインアビス	ミズホ	AT	3.0	12,360	0.9%	79.6%	35,350	1.0%	80.7%	4,656	13.2%	1.0%	83.7%	1.3	99.06%	2.86	0.38	1161	1049	8483	5484
24	15	S 押忍! 番長ZERO	パオン・ディービー	AT	7.1	8,172	1.9%	81.5%	20,317	1.7%	82.5%	548	2.7%	0.4%	84.1%	1.5	100.38%	2.49	0.07	977	785	9466	5135
25	新	S コードギアス 反逆のルルーシュ3 C.C.サミー		A+AT	2.8	21,190	1.2%	82.7%	39,279	0.8%	83.3%	5,292	13.5%	0.8%	84.9%	1.2	99.40%	1.85	0.25	1252	1118	6827	5441

実績シェア考察

▶当ランキングは、機種別の営業実績を「実績シェア割合」(全体実績総量における機種別実績割合)で総合評価したものである。

▶赤枠内累積シェアという項目に注目。稼働売上粗利という営業に重要な要素の8割超(82.7%/83.3%/84.9%)をこの25機種に担っており、5月度のホール経営上主力となった機種種といえる。

▶6月の新台でTOP10にランクした機種なし。前月の新台ではスマスロ2機種がシェア数上げて、TOP10入り。『Lソードアート・オンライン』13→7位 『L主役は銭形4』11→10位

▶『Sアナザーゴッドハーデス』が4→8位、『Lゴブリンスレイヤー』が6→11位とそれぞれ急落した。それぞれ稼働シェア下落(約1pt)からの粗利シェアが下がった(約2pt)点が要因か。

1機種が店舗に貢献する為の最低基準としてIN/売上/粗利「各シェア1%」を保持しているかが評価の指標となる

複数のシェア率で1.0%を切っている(切りそうな)機種はいつ下位と入れ替わってもおかしくない

Step 02 仕事率ランキング

実績シェアと設置シェアの比率

<総合>

※稼働・売上・粗利の各仕事率の総合ランキング



緑下線：今月の新台

黄下線：先月の新台

順位	前月	機種名	メーカー	スペック タイプ	設置台数 平均 (台)	仕事率			平均 設定	平均 出玉率	平均 コイン 単価	平均 コイン 粗利	平均 MY	平均 M◇	最大 MY	最大 M◇
						IN枚数	売上	粗利								
平均						4.3			1.5	99.09%	2.66	0.35	1041	907	9309	5428
1	新	L にゃんこ大戦争 BIGBANG	京楽産業.	AT	4.4	180.8%	290.1%	325.1%	1.1	98.29%	4.27	0.62	2634	2541	16394	9212
2	2	L 北斗の拳	タイヨーエレック	AT	15.3	176.3%	208.0%	227.3%	1.5	98.79%	3.14	0.45	1717	1510	17702	8635
3	5	S 沖ドキ! GOLD-30	ミズホ	30Φ-AT	13.9	124.1%	175.5%	228.5%	1.3	97.80%	3.76	0.64	1638	1329	11420	8491
4	新	S 真天下布武	山佐	AT	3.8	127.1%	142.9%	210.4%	1.4	98.11%	2.99	0.57	1294	1180	7074	5217
5	3	L 主役は銭形4	オリンピア	AT	6.5	134.3%	192.3%	148.5%	1.2	99.18%	3.81	0.38	1794	1633	18326	8587
6	新	L ベルセルク無双	EXCITE	AT	7.5	113.0%	143.4%	208.3%	1.2	97.88%	3.38	0.64	1140	1211	11907	6220
7	新	S コードギアス 反逆のルルーシュ3 C.C.サミー		A+AT	2.8	208.2%	145.1%	149.8%	1.2	99.40%	1.85	0.25	1252	1118	6827	5441
8	4	L ゴブリンスレイヤー	オレンジ	AT	8.2	107.9%	168.9%	178.4%	1.1	98.39%	4.16	0.57	1626	1486	18445	7800
9	8	L 革命機ヴァルヴレイヴ	SANKYO	AT	8.4	92.9%	155.3%	233.4%	1.1	96.95%	4.44	0.87	1419	1508	19011	8410
10	10	S 沖ドキ! GOLD	ユニバーサルプロス	AT	11.8	108.2%	149.5%	190.2%	1.2	98.79%	3.67	0.61	1524	1169	10757	7046
11	1	L ソードアート・オンライン	大都技研	AT	8.2	145.9%	155.7%	130.1%	1.5	99.35%	2.84	0.31	1431	1296	11561	7034
12	6	S 戦国コレクション5	K P E	AT	3.2	96.0%	151.1%	199.3%	1.3	97.51%	4.18	0.72	1549	1268	10024	6839
13	新	S メイドインアビス	ミズホ	AT	3.0	121.4%	130.6%	131.8%	1.3	99.06%	2.86	0.38	1161	1049	8483	5484
14	7	S 炎炎ノ消防隊	ジェイビー	AT	8.8	101.2%	110.3%	152.6%	1.2	98.25%	2.90	0.52	1009	1164	12223	6003
15	11	S マイジャグラーV	北電子	ジャグラー	21.8	138.7%	94.6%	117.3%	1.8	99.12%	1.81	0.29	888	836	7169	4544
16	17	S 甲鉄城のカバネリ	サミー	AT	9.5	144.6%	150.1%	83.2%	1.7	99.84%	2.76	0.20	1380	1166	9280	7844
17	15	S ハイスクールD×D2 ハーレム王に俺!	グレードワン	AT	1.6	64.9%	80.6%	181.6%	1.1	96.74%	3.31	0.97	749	725	3421	2876
18	19	S ファンキージャグラー2	北電子	ジャグラー	11.9	101.6%	75.9%	112.7%	1.5	98.71%	1.99	0.38	709	704	6697	3812
19	24	S ドリフターズ	サミー	AT	1.3	64.5%	78.9%	143.7%	1.2	97.27%	3.26	0.77	655	885	3872	3838
20	14	S この素晴らしい世界に祝福を!	サミー	AT	2.8	110.3%	88.0%	75.4%	1.5	99.53%	2.12	0.24	907	822	7179	4792
21	9	S アナザーゴッドハーデス-解放たれ!	ミズホ	AT	9.9	68.5%	110.9%	92.4%	1.2	98.95%	4.31	0.47	1296	891	11710	8548
22	18	S スロドル	K P E	AT	1.9	58.4%	73.8%	208.9%	1.1	94.86%	3.36	1.24	589	710	5281	3768
23	22	S アイムジャグラーEX-TP	北電子	ジャグラー	20.8	106.2%	78.9%	82.8%	2.0	99.26%	1.98	0.27	781	725	6945	4100
24	163	S ガールズ&パンツァーG ~これが私の	オリンピア	AT	1.7	66.7%	63.6%	156.7%	1.0	95.91%	2.54	0.82	512	605	1752	3456
25	27	S 閃乱カグラ BURST UP	オーイズミラボ	AT	1.1	59.5%	79.3%	125.6%	1.4	97.52%	3.55	0.73	751	500	4643	2727

実績シェア考察

▶設置ボリュームに影響を受けにくい評価指標として、「設置シェアに対する実績シェア」で評価したものが「仕事率」ランキングである。「小規模台数でも、見合う以上の実績を出している/ユーザーに支持されている機械」がわかりやすいという点が特徴である。実績シェア評価と併せて機械評価に運用することで、機械評価の確度が向上する。性質上、新機種の上位ランキング入りも多いので、実績の変化から定番機種への影響性や市場トレンドを考察する。

▶『L北斗の拳』は前月同様IN枚数仕事率が落ちてきているが、高い粗利仕事率で上位の仕事率をキープしている。

▶前月1位であった『Lソードアート・オンライン』は稼働仕事率の低下と共に全体的に150%レベルに落ち込み、11位までランクダウンした結果に。バランス型は稼働維持出来ない急落する1例である。

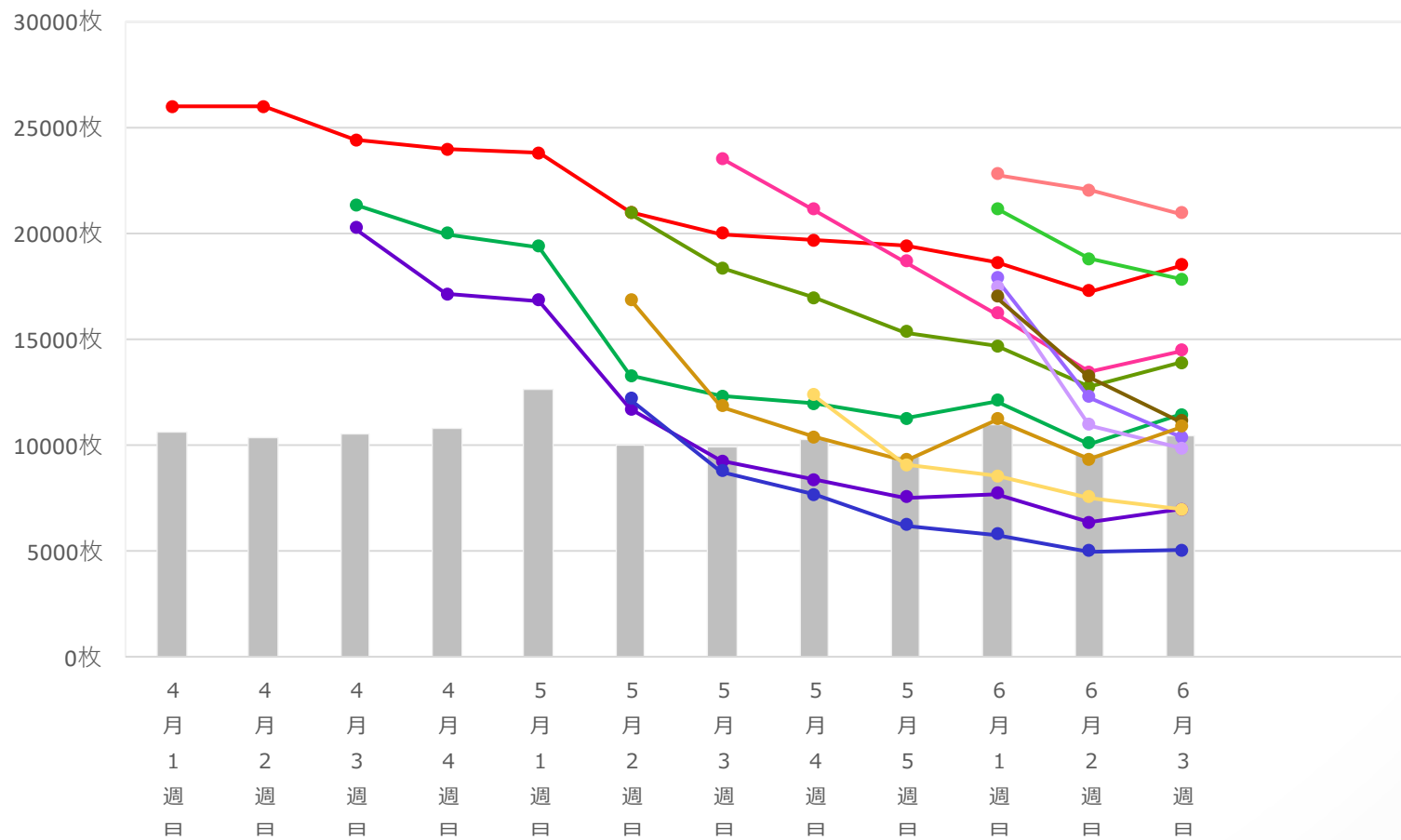
▶『Sアナザーゴッドハーデス』が9→21位に急落。シェア率低下の要因として機種単体での仕事率で稼働が60%台まで落ちている為。

Step 05 稼働実績推移【新台】

稼働実績推移【新台】

新台 = 過去3カ月以内に新発売・初導入が開始された機種 (中古機を含まない)

＜新台平均稼働推移＞ ※各週における1台1日あたりの平均IN枚数
※導入初週の平均稼働の上位15機種を抜粋



凡例	機種名	導入週
	L 北斗の拳	4月1週目
	L ソードアート・オンライン	5月3週目
	S コードギアス 反逆のルルーシュ3	6月1週目
	L ゴブリンスレイヤー	4月3週目
	L にゃんこ大戦争 BIGBANG	6月1週目
	L 主役は銭形4	5月2週目
	S アナザーゴッドハーデス-解き放たれし槍撃	4月3週目
	S メイドインアビス	6月1週目
	L ベルセルク無双	6月1週目
	S 真天下布武	6月1週目
	S 炎炎ノ消防隊	5月2週目
	S 課長 熊田工作	5月4週目
	S マイフラワー2-30	5月2週目
	全機種平均 (新台以外も含む)	

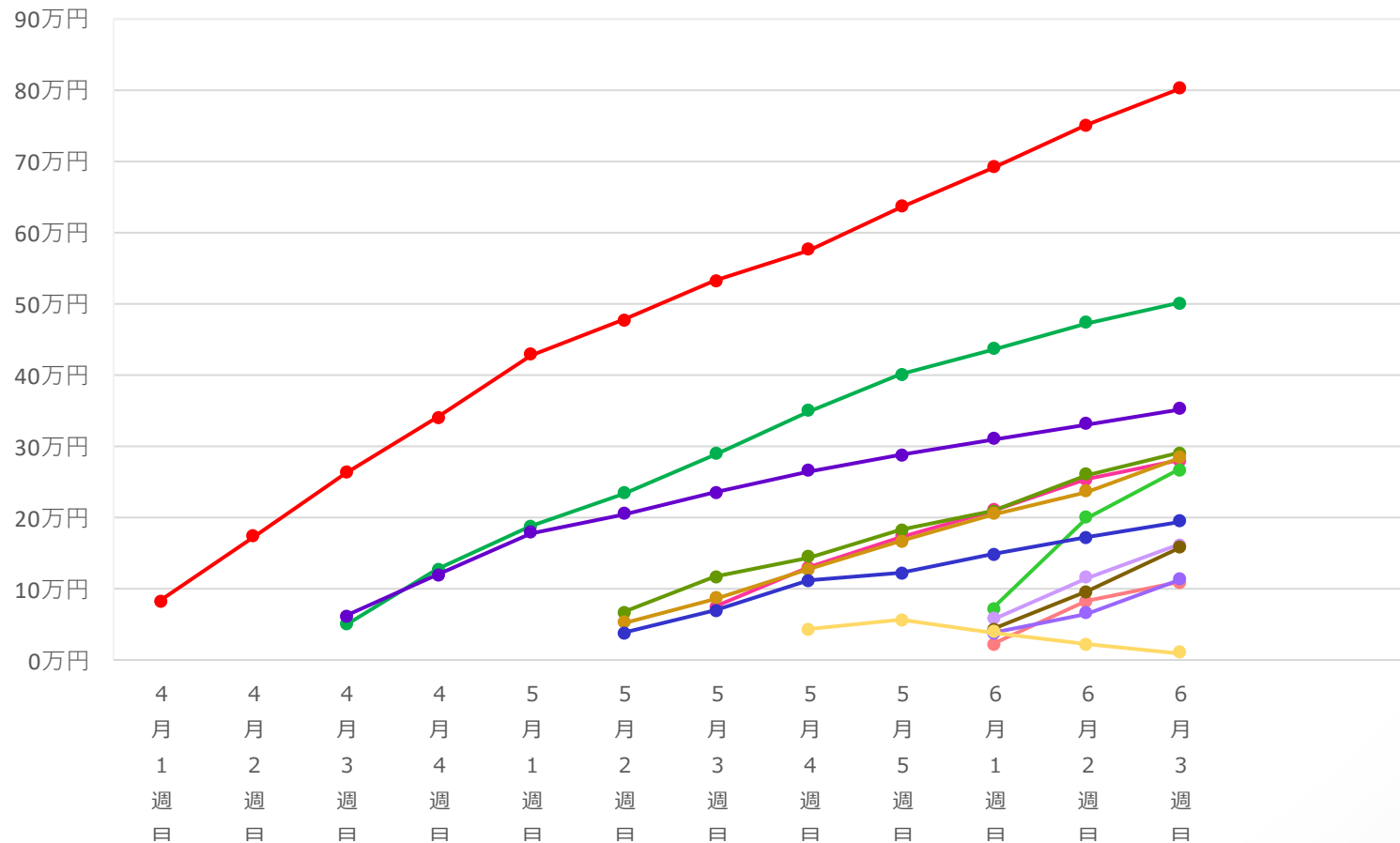
Step 05 粗利実績推移 【新台】

粗利実績推移 【新台】

新台 = 過去3カ月以内に新発売・初導入が開始された機種 (中古機を含まない)

＜新台累積粗利推移＞

※1台あたりの平均粗利額の累積
※導入初週の平均稼働の上位15機種を抜粋



凡例	機種名	導入週
●	L 北斗の拳	4月1週目
●	L ソードアート・オンライン	5月3週目
●	S コードギアス 反逆のルルーシュ3	6月1週目
●	L ゴブリンスレイヤー	4月3週目
●	L にゃんこ大戦争 BIGBANG	6月1週目
●	L 主役は銭形4	5月2週目
●	S アナザーゴッドハーデス-解き放たれし槍撃	4月3週目
●	S メイドインアビス	6月1週目
●	L ベルセルク無双	6月1週目
●	S 真天下布武	6月1週目
●	S 炎炎ノ消防隊	5月2週目
●	S 課長 熊田工作	5月4週目
●	S マイフラワー2-30	5月2週目
●		
●		



S I R I U S

BASED ON MISD