

【無料版】

2022.11



SIRIUS
BASED ON MISD

ホール分析レポート

【全国データ／2022年11月号】

Made IN (株)メイドインサービス

©2022 Made in service Co.,Ltd. All rights reserved.

内容・INDEX

集計期間2022/10/1～2022/10/31

Step 01



当月基本情報

P4～5

- P4 ホール規模概要・営業構成比
- P5 メーカー構成比

Step 02



主力分析

P7～17

- P7 実績シェアランキング
- P8 仕事率ランキング
- P9 最大MYランキング
- P10～11 勝ち率ランキング
- P12～14 役割別総合実績ランキング
- P15～17 スペック別総合実績ランキング

Step 03



設定分析

P19～28

- P19～24 設定別IN枚数・粗利分布：設定1～6
- P25～26 平日と土日祝の稼働比較 全設定・設定①
- P27～28 設定①⑥要確認・粗利ランキング

Step 04



入替トレンド
適正台数分析

P30～37

- P30 増減台数ランキング
- P31～37 設置台数別 総合ランキング

Step 05



新規導入機種
パフォーマンス

P39～44

- P39 新規導入機種 実績ランキング
- P40 新規導入機種 スペックタイプ別：仕事率
- P41 新規導入機種 メーカー別：仕事率
- P42 稼働貢献週ランキング・実績【新台】
- P43 稼働実績推移【新台】
- P44 粗利実績推移【新台】

Step 06



低貸し分析

P46～48

- P46 実績シェアランキング
- P47 仕事率ランキング
- P48 新規導入機種 実績ランキング

STEP : 02 【主力機・優秀機分析】

- 10月導入のタイトル・所感 -

▶ 6.4号機以前の機種であるが、他と比較して良実績で使えていた「バイオ7」と同じ版権機種「バイオRE：2」が市場導入された。比較的導入規模が多かったため初動INは期待されていた程ではなかった。バイオ版権ファンの分散による両機の総稼働減少に気を付けた運用を心掛けたい

▶ 4号機時代のヒット機種のリバイバルとして技術介入要素をプラスした「ハードボイルド」。カメラと同様のネオAタイプのポジションを狙った機械であるが、ユーザーの支持は今一つという結果に。甘目ではあるが勝ち率・MY共に突出しないため、競合他機種より遊技訴求が及ばない事が要因

▶ 「魔法少女育成計画」は設定偶奇が外部から判別可能という特殊性がホールにとって扱い難さが目立つ。打ち換えは必須

▶ 6号機以降では「HEY!鏡」に次ぐ初動結果となった「ハッピージャグラーVIII」。最速導入店舗に限られた点や、高設定が使われる事を狙ったユーザーにより高い実績が出ているが、平常営業に戻った時に真価を問われるだろう。

▶ “ハマった時の恩恵が大きい”といった、AT機寄りの「花火絶景」は今後の安定稼働・維持は厳しく利益貢献も低いと考える

導入日	機種名	メーカー	予定台数	スペックタイプ	号機
2022/10/3	S RYUKYU Beat30	ロデオ	1,000	AT	6.1
	S バイオハザードRE:2	アデリオン	15,000	AT	6.5
	S ハードボイルド	サミー	10,000	AT	6.5
	S 笑わせろすまん4	三洋	5,000	AT	6.5
	S BIC島唄30Φ(全国)	平和	5,000	AT	6.5
2022/10/17	S 魔法少女育成計画	ネット	5,000	A+ART	6.5
	S ダンまち外伝	北電子	6,000	AT	6.4
2022/10/24	S ハッピージャグラーVⅢ	北電子	20,000	ノーマル	6号機
2022/11/7	S 鉄拳4アルティメットデビルVer.	山佐	5,000	AT	6.5
	S 花火絶景	ミズホ	20,000	AT	6.2
	S とある科学の超電磁砲	藤商事	8,000	AT	6.5
	S ラストユートピア	パイオニア	2,000	ノーマル	6号機
2022/11/20	L 刃牙 強くなりたくば喰らえ!!!	オリンピア	10,000	AT	スマスコ
	L リノヘブン	山佐	5,000	AT	スマスコ
	L 革命機ヴァルブレイブ	SANKYO	10,000	AT	スマスコ
2022/12/5	L HEY! エリートサラリーマン鏡	大都技研	20,000	AT	スマスコ
	S 這いよれ! ニャル子さん	ニューギン	5,000	AT	6.5
	S 少女戦記	サミー	10,000	AT	6.5
2022/12/19	S 沖ドキ!GLOD(-30)	ユニバーサル	合算17,000台	AT	6.5
	S 沖ドキ!GLOD(-25)				
	S 真俺の空	クロスアルファ	10,000	AT	6.5
	S もっとチバリオNB-30	ネット	7,000	AT	6.4
2023/1/10	S モモキュンソード DX	DAXEL	2,000	AT	6.5
2023/1/30	S モンスターハンターワールド:アイスボーン	エンターライズ	12,000	AT	6.5
2023/2/5	S 戦国無双3	山佐	5,000		6.5

Step 02 実績シェアランキング



<総合シェア降順>

※IN枚数・売上・粗利の各シェアの総合ランキング

青囲み：今月の新台
黄囲み：先月の新台
緑囲み：その他

順位	前月	機種名	メーカー	スペック タイプ	設置台数		IN枚数		売上額		粗利額		平均 設定	平均 出玉率	平均 コイン 単価	平均 コイン 粗利	平均 MY	平均 M◇	最大 MY	最大 M◇			
					平均 (台)	平均 (枚)	平均 シェア	累積 シェア	平均 (円)	累積 シェア	平均 (円)	平均 粗利率									平均 シェア	累積 シェア	
平均					3.6	8,716			21,158		2,872	13.6%	1.5	99.01%	2.43	0.33	858	747	7149	4632			
1	1	S マイジャグラーV	北電子	ジャグラー	22.4	13,881	15.1%	15.1%	25,605	11.5%	11.5%	4,146	16.2%	13.7%	13.7%	1.9	99.02%	1.84	0.30	902	878	7634	4638
2	2	S アイムジャグラーEX-TP	北電子	ジャグラー	19.9	10,897	13.5%	28.6%	21,881	11.1%	22.6%	3,229	14.8%	12.1%	25.8%	2.0	99.09%	2.01	0.30	801	750	6588	4354
3	3	S ファンキージャグラー2	北電子	ジャグラー	11.5	10,657	6.1%	34.7%	21,232	5.0%	27.7%	4,071	19.2%	7.1%	32.9%	1.6	98.64%	1.99	0.38	741	749	6361	4939
4	4	S 押忍!番長ZERO	パオン・ディービー	AT	10.7	9,749	5.1%	39.8%	25,495	5.5%	33.1%	2,236	8.8%	3.5%	36.5%	1.5	99.55%	2.62	0.23	999	877	9654	6053
5	5	S 沖ドキ!DUO-30	アクロス	30Φ-AT	12.8	7,523	2.9%	42.7%	28,809	4.6%	37.7%	4,429	15.4%	5.2%	41.6%	1.3	97.96%	3.83	0.59	1024	751	6999	7412
6	新	S バイオハザード RE:2	アデリオン	AT	4.8	18,965	3.5%	46.2%	49,981	3.8%	41.5%	6,292	12.6%	3.5%	45.1%	1.5	99.12%	2.64	0.33	1665	1518	10120	6750
7	6	S 犬夜叉	クロスアルファ	AT	3.4	14,167	2.0%	48.2%	57,279	3.3%	44.8%	10,037	17.5%	4.3%	49.5%	1.4	97.52%	4.04	0.71	1887	1767	12234	8043
8	8	S ハナハナホウオウ〜天翔〜30	パイオニア	30Φ-ノーマル	15.7	8,584	3.2%	51.4%	13,270	2.1%	46.9%	2,305	17.4%	2.6%	52.1%	1.8	99.14%	1.55	0.27	692	623	6030	4067
9	新	S BIG島唄30	オリンピアエステート	AT	11.8	10,158	1.9%	53.3%	35,169	2.7%	49.6%	5,457	15.5%	3.1%	55.2%	1.8	98.15%	3.46	0.54	1097	970	10271	5948
10	10	S 甲鉄城のカバネリ	サミー	AT	3.0	18,688	2.3%	55.6%	51,760	2.6%	52.2%	6,631	12.8%	2.5%	57.7%	1.5	99.11%	2.77	0.35	1762	1624	10397	7225
11	7	S 新鬼武者2	エンターライズ	AT	3.5	18,510	2.3%	57.9%	54,094	2.7%	55.0%	6,095	11.3%	2.3%	60.0%	1.4	99.18%	2.92	0.33	1748	1497	9299	7859
12	11	S バジリスク〜甲賀忍法帖〜絆2	ミズホ	AT	7.9	7,526	2.7%	60.6%	17,450	2.6%	57.5%	1,370	7.9%	1.5%	61.4%	1.6	99.74%	2.32	0.18	806	620	10109	4309
13	9	S アクエリオン ALL STARS	SANKYO	AT	3.5	10,907	1.4%	62.0%	37,251	2.0%	59.5%	6,666	17.9%	2.6%	64.1%	1.5	97.84%	3.42	0.61	1188	1142	9788	5863
14	新	S ハードボイルド	タイヨーエレック	AT	3.8	15,107	1.8%	63.8%	33,389	1.6%	61.2%	5,028	15.1%	1.8%	65.9%	1.4	99.00%	2.21	0.33	1240	1150	7371	5017
15	12	S ベルノナ5	ロデオ	A+AT	3.6	10,845	1.6%	65.4%	27,450	1.6%	62.8%	3,695	13.5%	1.6%	67.5%	1.6	99.05%	2.53	0.34	1127	980	8107	4741
16	17	S BOOWY	大一商会	AT	3.8	7,148	0.9%	66.3%	32,420	1.7%	64.5%	6,111	18.8%	2.4%	69.9%	1.2	96.80%	4.54	0.85	1171	983	11519	6887
17	14	S チバリヨ-30	オーゼキ	30Φ-AT	7.8	6,583	1.2%	67.5%	22,595	1.8%	66.2%	2,557	11.3%	1.5%	71.3%	1.0	98.91%	3.43	0.39	816	1005	8517	5641
18	新	S 笑わせえるすまん4	三洋物産	AT	2.7	12,417	0.9%	68.4%	40,252	1.2%	67.4%	7,737	19.2%	1.7%	73.0%	1.3	97.83%	3.24	0.62	1100	1147	7437	5623
19	16	S 戦姫絶唱シンフォギア 勇気の歌	SANKYO	AT	4.1	7,232	1.1%	69.5%	20,361	1.3%	68.8%	1,464	7.2%	0.7%	73.7%	1.4	99.60%	2.82	0.20	934	736	10169	6360
20	15	S アラジンアクラシック	銀座	AT	4.2	4,088	0.6%	70.2%	14,855	1.0%	69.7%	3,432	23.1%	1.6%	75.3%	1.2	96.86%	3.63	0.84	883	674	8152	5803
21	13	S 政宗 戦極	大都技研	AT	4.4	5,933	0.7%	70.9%	21,793	1.1%	70.8%	3,226	14.8%	1.2%	76.5%	1.3	98.23%	3.67	0.54	960	770	9275	5818
22	18	S BIOHAZARD 7 resident evil	アデリオン	AT	5.2	9,008	1.3%	72.2%	23,715	1.4%	72.2%	1,031	4.3%	0.4%	77.0%	1.5	100.23%	2.63	0.11	997	742	7495	5015
23	24	S 沖ドキ!DUO	アクロス	AT	8.0	5,490	0.6%	72.8%	21,692	1.0%	73.1%	2,918	13.5%	1.0%	77.9%	1.4	98.29%	3.95	0.53	924	566	4673	5125
24	20	S 番門ちゃま唄2	オリンピア	AT	2.4	8,617	0.6%	73.4%	25,640	0.8%	73.9%	5,248	20.5%	1.1%	79.1%	1.2	97.77%	2.98	0.61	814	847	5971	4481
25	21	S スーパーリオエース	山佐ネクスト	AT	2.3	11,960	0.7%	74.1%	30,739	0.8%	74.7%	3,608	11.7%	0.7%	79.7%	1.4	99.14%	2.57	0.30	1213	983	8776	4469

実績シェア考察

- ▶当ランキングは、機種別の営業実績を「実績シェア割合」(全体実績総量における機種別実績割合)で評価する。
- ▶表中の25機種でIN・稼働・粗利の総シェア75%を取っており、10月の経営上主力となった機種である。
- ▶新台は青枠の機種、「バイオRE2」「BIG島唄30」「ハードボイルド」「笑わせえるすまん4」の4機種がランクイン。
- ▶同時期最多ボリューム(1.5万台)で導入となった「バイオRE2」。稼働推移は期待よりも低調。
- ▶橙枠の「バイオ7」は前月から4ランクダウン。新台がランクインした分と考える順当だが6.4以前の優秀機はまだまだ工夫して使いたい
- ▶「笑わせえるすまん4」は同期新機種と異なり、単独INシェアが登場月でも1%を取っておらず、主力・定番機種化の見込みは厳しい。

定番機種レベルの設置ボリューム維持は難しくなってくる⇒テコ入れ対策を推奨

店舗に貢献する主力機種の基準として... 3大項目で**シェア1%** をもっているか

Step 02 役割別総合実績ランキング



<バラエティ>



※稼働・売上・粗利の各平均実績の総合ランキング

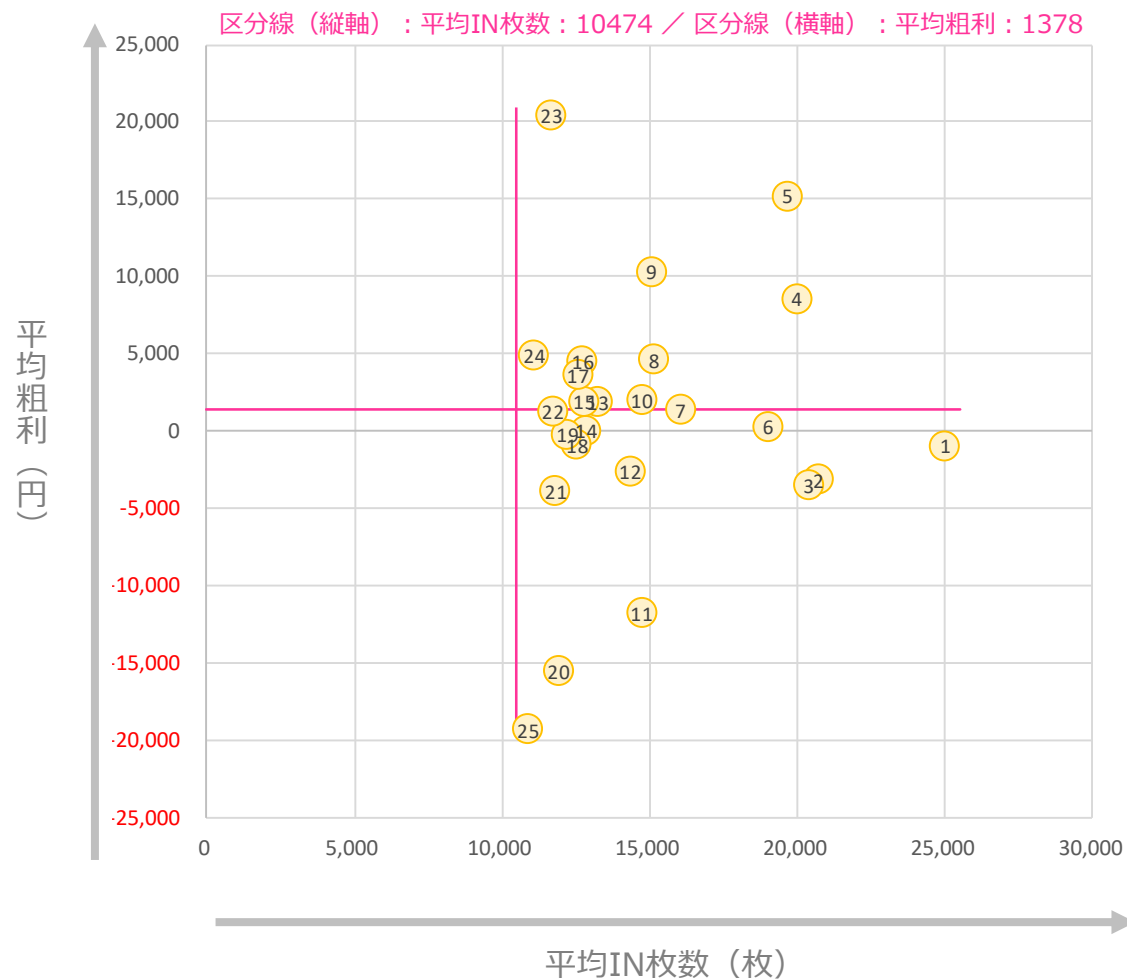
- ・新台以外で実績を出せている機種に注目
- ・継続的に粗利貢献できている機種は積極的に増台、役割「一般」へ変更したい
- 緑囲み：TOPIX機種(新台以外で稼働7,000(バラエティ平均の1.5倍)・粗利率20%以上)
- 朱囲み：TOPIX機種(新台以外で前月比順位変動が少ない機種)

順位	前月	機種名	メーカー	スペック タイプ	設置台数 平均 (台)	IN枚数 平均 (枚)	売上額 平均 (円)	粗利額		平均 設定	平均 出玉率	平均 コイン 単価	平均 コイン 粗利	平均 MY	平均 M◇	最大 MY	最大 M◇
								平均	平均 粗利率								
役割平均					1.2	4,603	13,209	2,174	16.5%	1.1	98.35%	2.87	0.47	666	568	4234	2921
1	2	S 新鬼武者2	エンターライズ	AT	1.0	15,315	46,289	7,270	15.7%	1.3	99.12%	3.02	0.47	1753	1504	8167	5510
2	3	S アクエリオン ALL STARS	SANKYO	AT	1.0	10,689	38,702	8,961	23.2%	1.5	96.64%	3.62	0.84	1106	1582	4576	5317
3	新	S BOOWY	大一商会	AT	1.2	7,044	33,477	9,055	27.0%	1.1	94.43%	4.75	1.29	1021	782	5313	4522
4	15	S FAIRY TAIL2	藤商事	AT	1.0	7,929	26,123	6,363	24.4%	1.3	97.55%	3.29	0.80	1057	791	6931	3114
5	1	S 閃乱カグラ BURST UP	オーイズミラボ	AT	1.0	12,367	38,112	4,700	12.3%	1.1	99.35%	3.08	0.38	1040	753	2874	3076
6	5	S 黄門ちゃま喝2	オリンピア	AT	1.2	8,128	26,519	5,311	20.0%	1.2	97.63%	3.26	0.65	837	905	4599	3617
7	新	S アイムジャグラーEX-TP	北電子	ジャグラー	1.0	9,750	17,916	9,711	54.2%	2.5	95.80%	1.84	1.00	235	1041	1967	2777
8	29	S 十字架5	オーゼキ	AT	1.8	6,791	22,464	4,428	19.7%	1.0	97.38%	3.31	0.65	922	763	4625	3047
9	新	S ボンバーガール	KPE	A+AT	1.0	10,314	27,235	3,341	12.3%	1.1	99.16%	2.64	0.32	1660	1198	5795	5775
10	11	S スーパー海物語INジャパン祭	サンズリー	AT	1.0	6,902	21,047	3,807	18.1%	1.1	97.97%	3.05	0.55	715	677	5157	5123
11	79	S 零	山佐ネクスト	AT	1.0	5,804	17,108	5,319	31.1%	1.1	95.88%	2.95	0.92	666	704	4744	3112
12	18	S リング 運命の秒刻	藤商事	AT	1.1	5,785	20,968	4,012	19.1%	1.1	97.35%	3.62	0.69	808	696	6029	3951
13	7	S ハイスクールDxD2 ハーレム王に俺	グレードワン	AT	1.0	6,008	19,691	3,986	20.2%	1.1	97.22%	3.28	0.66	747	853	4501	4546
14	52	S フレームアームズ・ガール	ネット	AT	1.1	6,078	15,434	4,767	30.9%	1.0	96.56%	2.54	0.78	524	656	3668	3375
15	14	S この素晴らしい世界に祝福を！	サミー	AT	1.4	8,792	21,571	2,844	13.2%	1.1	98.80%	2.45	0.32	986	836	7216	3201
16	21	S 政宗 戦極	大都技研	AT	1.1	4,668	19,783	5,459	27.6%	1.1	95.10%	4.24	1.17	964	666	4289	3400
17	12	S マクロス デルタ	ジェイビー	AT	1.0	5,031	20,655	3,972	19.2%	1.0	97.42%	4.11	0.79	727	547	4158	2872
18	10	S 超ギラギラ爺サマー	サボハニ	AT	1.1	4,448	20,262	6,092	30.1%	1.1	94.59%	4.56	1.37	782	766	5644	5938
19	23	S シャア専用パチスロ 逆襲の赤い彗星	ビスティ	AT	1.1	6,458	19,520	2,881	14.8%	1.1	98.83%	3.02	0.45	976	787	5869	4050
20	17	S ハイハイシオサイ	パイオニア	ノーマル	3.0	7,416	14,107	3,502	24.8%	1.0	97.63%	1.90	0.47	437	591	2282	2060
21	4	S ドリフターズ	サミー	AT	1.2	7,195	25,813	2,269	8.8%	1.1	98.80%	3.59	0.32	949	849	5389	3455
22	6	S 鉄拳5	山佐	A+AT	1.3	4,900	14,718	4,948	33.6%	1.4	95.73%	3.00	1.01	928	880	3395	5406
23	8	S ニューパルサーDX3	山佐ネクスト	ノーマル	1.3	7,684	16,954	2,664	15.7%	1.1	98.57%	2.21	0.35	603	677	2785	1681
24	143	S ボンバーパワフルⅢ	SANKYO	AT	1.0	5,393	14,758	3,978	27.0%	1.0	96.30%	2.74	0.74	513	545	2428	1717
25	9	S ラブ嬢2プラス	オリンピア	AT	1.1	6,116	16,575	3,008	18.1%	1.1	98.50%	2.71	0.49	684	539	4726	3129

STEP : 03 【設定分析】

Step 03 設定別実績：設定3

※IN枚数の平均順位上位25機種を抜粋



順位	機種名	メーカー	スペック タイプ	設定3 全日				
				IN枚数	粗利	平均出玉率	平均コイン単価	平均MY
1	S ハッピージャグラーV III	北電子	ノーマル	24992	-945	100.84%	1.51	1294
2	S 甲鉄城のカバネリ	サミー	AT	20705	-3166	101.97%	2.29	3172
3	S バイオハザード RE:2	アデリオン	AT	20370	-3524	101.76%	2.12	2588
4	S スーパーリオエース	山佐ネクスト	AT	19967	8573	98.07%	2.37	1495
5	S マクロス デルタ	ジェイビー	AT	19649	15202	96.78%	1.40	528
6	S 新鬼武者2	エンターライズ	AT	19001	271	101.28%	2.41	2855
7	S マイジャグラーV	北電子	ノーマル	16031	1357	100.24%	1.61	1284
8	S 魔法少女育成計画	ネット	A+ART	15145	4585	99.43%	2.09	1678
9	S TIGER & BUNNY SP	山佐ネクスト	AT	15055	10280	97.71%	2.27	961
10	S この素晴らしい世界に祝福を！	サミー	AT	14725	1960	100.26%	1.74	1733
11	S ダンまち外伝ソード・オラトリア	ゼクロスクリエイティブ	AT	14720	-11768	104.74%	1.80	1364
12	S 押忍!番長ZERO	パオン・ディービー	AT	14333	-2593	102.02%	2.08	2004
13	S 劇場版 魔法少女まどか☆マギカ[前編]	ミズホ	AT	13238	1843	100.37%	2.00	972
14	S ハナハナホウオウ〜天翔〜-30	パイオニア	30Φノーマル	12846	29	100.54%	1.28	960
15	S アイムジャグラーEX-TP	北電子	ノーマル	12779	1927	99.95%	1.83	1039
16	S ハードボイルド	タイヨーエレック	AT	12735	4471	99.40%	2.47	1889
17	S 戦姫絶唱シンフォギア 勇気之歌	SANKYO	AT	12561	3613	99.78%	2.34	1463
18	S ペルソナ5	ロデオ	A+AT	12540	-906	101.53%	2.20	1861
19	S ニューパルサーDX	山佐	ノーマル	12211	-238	100.96%	1.56	0
20	S アイドルマスター ミリオンライブ！	ビスティ	AT	11917	-15540	107.75%	1.38	0
21	S Re:ゼロから始める異世界生活 Apex \サブハニ		A+RT	11820	-3926	101.66%	1.02	804
22	S ファンキージャグラー2	北電子	ノーマル	11721	1247	100.20%	1.75	1067
23	S 犬夜叉	クロスアルファ	AT	11671	20394	92.66%	3.81	2172
24	S ゼーガペイン2	山佐	A+AT	11094	4881	98.81%	2.00	774
25	S 頭文字D	タイヨーエレック	A+AT	10884	-19315	109.79%	1.39	2373

STEP : 04 【適正台数・入替設置トレンド分析】

Step 04

設置台数別 総合実績ランキング 設置台数：3台

<総合> 機種実績

※平均IN枚数・平均売上・平均粗利の総合ランキング

順位	前月	機種名	メーカー	スペック タイプ	IN枚数 平均 (枚)	売上額 平均 (円)	粗利額 平均 (円) 平均 粗利率		平均 設定	平均 出玉率	平均 コイン 単価	平均 コイン 粗利	平均 MY	平均 M◇	最大 MY	最大 M◇
同設置台数平均					6,872	18,540	2,527	13.6%	1.2	98.89%	2.70	0.37	790	657	5372	3413
1	3	S 甲鉄城のカバネリ	サミー	AT	18,310	49,931	7,658	15.3%	1.4	98.57%	2.73	0.42	1501	1741	6216	6659
2	2	S 犬夜叉	クロスアルファ	AT	12,641	50,550	9,214	18.2%	1.4	97.83%	4.00	0.73	1784	1477	10888	6912
3	新	S 笑ゥせえるすまん4	三洋物産	AT	13,476	42,487	8,618	20.3%	1.2	97.49%	3.15	0.64	1162	1339	6935	5038
4	新	S バイオハザード RE:2	アデリオン	AT	16,982	49,448	6,119	12.4%	1.2	98.97%	2.91	0.36	1642	1094	5348	4336
5	新	S ダンまち外伝ソード・オラトリア	セクロスクリエイティブ	AT	17,483	42,343	7,066	16.7%	1.4	98.52%	2.42	0.40	1231	1174	4571	5638
6	4	S 新鬼武者2	エンターライズ	AT	17,877	52,967	4,773	9.0%	1.3	99.55%	2.96	0.27	1739	1475	7070	7859
7	新	S 魔法少女育成計画	ネット	A+ART	14,961	32,821	7,087	21.6%	1.5	98.16%	2.19	0.47	955	922	5058	4309
8	12	S アクエリオン ALL STARS	SANKYO	AT	10,010	34,469	7,067	20.5%	1.4	96.95%	3.44	0.71	1119	1106	6712	4798
9	新	S ウルトラマンタロウ 暴君SPEC	オツケー.	AT	8,031	33,258	8,164	24.5%	1.0	97.04%	4.14	1.02	995	1198	6082	5044
10	7	S 閃乱カグラ BURST UP	オーイズミラボ	AT	8,081	30,072	5,533	18.4%	1.3	97.48%	3.72	0.68	851	684	5749	4993
11	1	S BOOWY	大一商会	AT	6,344	30,474	9,337	30.6%	1.1	94.92%	4.80	1.47	935	909	8222	5221
12	6	S スーパーリオエース	山佐ネクスト	AT	12,546	31,603	3,580	11.3%	1.4	99.17%	2.52	0.29	1245	982	8776	4469
13	64	S KING黄門ちゃま	オリンピア	AT	6,482	23,000	13,335	58.0%	1.0	91.20%	3.55	2.06	373	1278	957	2330
14	新	S 咲-Saki-	サンスリー	AT	6,833	19,885	10,904	54.8%	2.3	93.36%	2.91	1.60	404	687	1307	1518
15	13	S ファンキージャグラ-2	北電子	ノーマル	10,146	19,930	4,361	21.9%	1.6	98.60%	1.96	0.43	592	855	4048	3800
16	5	S FAIRY TAIL2	藤商事	AT	8,541	30,109	3,602	12.0%	1.3	98.37%	3.53	0.42	956	847	7717	4156
17	11	S 十字架5	オーゼキ	AT	8,066	24,843	4,043	16.3%	1.3	98.41%	3.08	0.50	962	852	9206	4543
18	新	S ハードボイルド	タイヨーエレック	AT	12,150	25,509	2,670	10.5%	1.3	99.56%	2.10	0.22	1256	1073	6696	3677
19	22	S 押忍!番長ZERO	パオン・ディービー	AT	7,116	21,973	4,721	21.5%	1.5	98.11%	3.09	0.66	400	397	2270	1320
20	8	S ボンバーガール	KPE	A+AT	9,244	27,722	2,229	8.0%	1.1	99.28%	3.00	0.24	1060	725	6762	3446
21	9	S この素晴らしい世界に祝福を!	サミー	AT	11,827	28,804	1,142	4.0%	1.2	99.56%	2.44	0.10	1049	920	7454	4621
22	54	S 戦国乙女 暁の関ヶ原-DARKNESS-	オリンピア	AT	5,113	18,826	3,936	20.9%	1.1	96.54%	3.68	0.77	571	564	3556	3552
23	20	S マクロス デルタ	ジェイビー	AT	7,120	20,858	1,751	8.4%	1.4	99.55%	2.93	0.25	953	588	6255	3436
24	14	S 黄門ちゃま喝2	オリンピア	AT	5,947	17,789	2,345	13.2%	1.2	98.83%	2.99	0.39	709	560	3338	2626
25	71	S Wake Up.Girls ! Seven Memories	ネット	AT	5,237	18,981	2,529	13.3%	1.2	99.22%	3.62	0.48	454	744	1223	1653

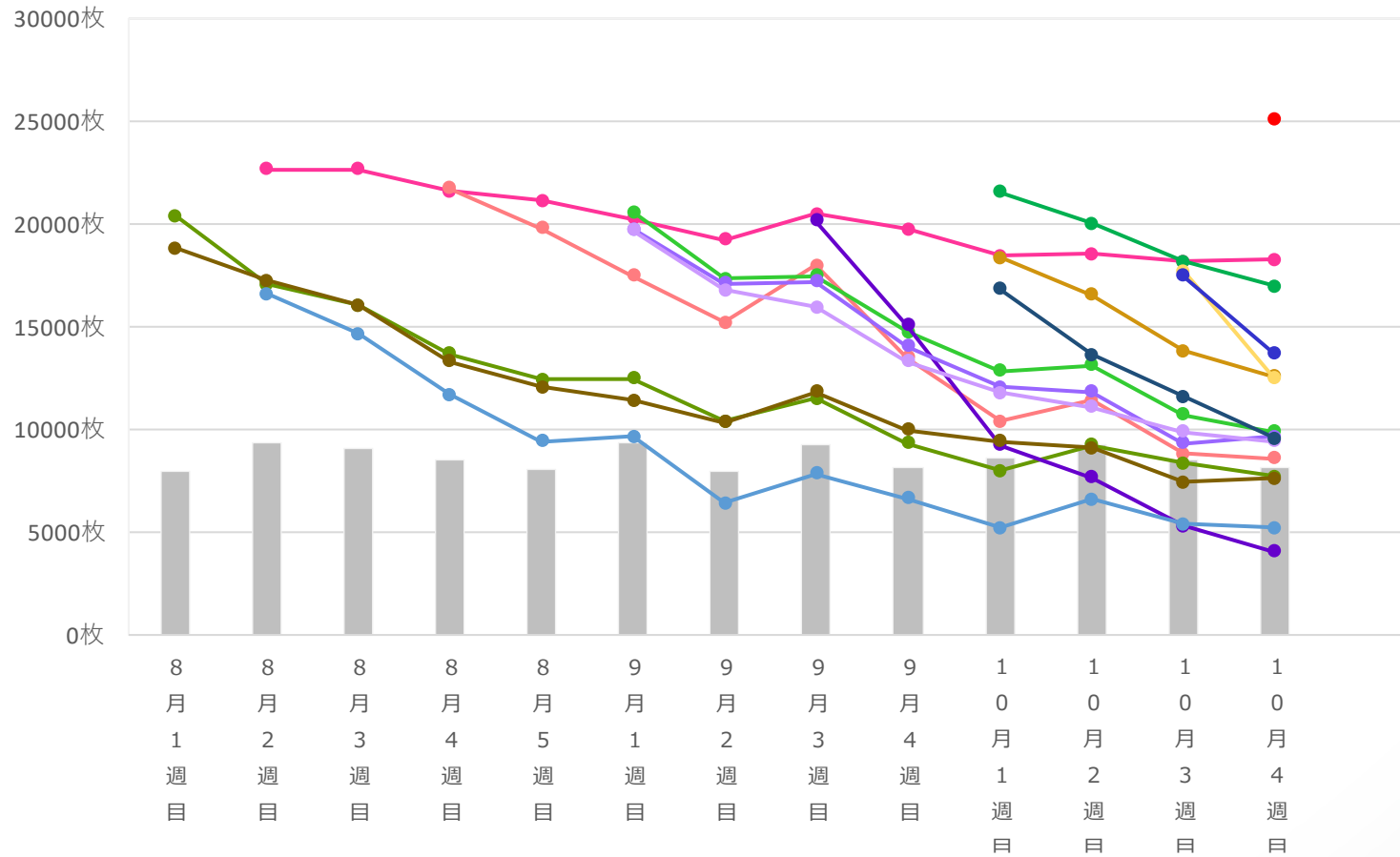
STEP : 05 【新規導入機種分析】

Step **05** 稼働実績推移 【新台】

稼働実績推移 【新台】

新台 = 過去3カ月以内に新発売・初導入が開始された機種 (中古機を含まない)

＜新台平均稼働推移＞ ※各週における1台1日あたりの平均IN枚数
※導入初週の平均稼働の上位15機種を抜粋



凡例	機種名	導入週
	S ハッピージャグラーV III	10月4週目
	S 新鬼武者2	8月2週目
	S 閃乱カグラ BURST UP	8月4週目
	S バイオハザード RE:2	10月1週目
	S スーパーリオエース	9月1週目
	S FAIRY TAIL2	8月1週目
	S BOOWY	9月3週目
	S ボンバーガール	9月1週目
	S ペルソナ5	9月1週目
	S 黄門ちやま喝2	8月1週目
	S ハードボイルド	10月1週目
	S ダンまち外伝ソード・オラトリア	10月3週目
	S 魔法少女育成計画	10月3週目
	S 笑ゥせえるすまん4	10月1週目
	S 政宗 戦極	8月2週目
	全機種平均 (新台以外も含む)	

EXTRA 【最新情報と当月分析まとめ】

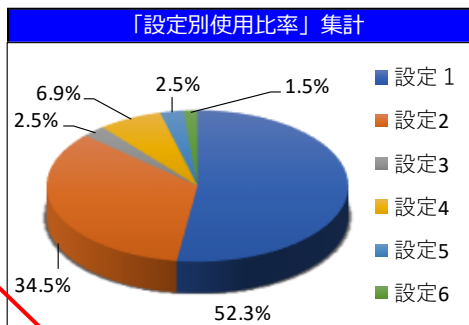
※毎月の配信直前最新データで作成します

最新6.5号機 設定投入状況／実績値

機種名	S とある科学の超電磁砲			
メーカー	藤商事			
号機	6.5	タイプ	AT	
導入日	2022/11/07	初回販売予定	8000 台	

「コイン単価」集計	
設定	対象：20円5.0～5.6枚
設定1	3.27 円
設定2	3.16 円
設定3	3.69 円
設定4	1.77 円
設定5	1.24 円
設定6	1.20 円
平均	3.04 円

「設定別出玉率」集計				
設定	使用%	平均投入	平均払出	出玉率
設定1	52.3%	21,430	20,692	96.6%
設定2	34.5%	20,683	20,361	98.4%
設定3	2.5%	19,739	17,415	88.2%
設定4	6.9%	21,196	21,731	102.5%
設定5	2.5%	25,211	26,273	104.2%
設定6	1.5%	20,147	20,933	103.9%
合計		21,189	20,710	97.7%

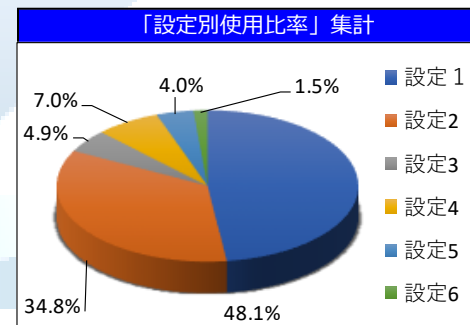


出率が全体的に辛め

機種名	S 花火絶景			
メーカー	ミズホ			
号機	6.2	タイプ	AT	
導入日	2022/11/07	初回販売予定	20000 台	

「コイン単価」集計	
設定	対象：20円5.0～5.6枚
設定1	3.15 円
設定2	2.83 円
設定3	2.76 円
設定4	2.53 円
設定5	2.01 円
設定6	2.10 円
平均	2.92 円

「設定別出玉率」集計				
設定	使用%	平均投入	平均払出	出玉率
設定1	48.1%	18,038	17,491	97.0%
設定2	34.8%	18,844	18,527	98.3%
設定3	4.9%	16,272	15,969	98.1%
設定4	7.0%	17,561	17,551	99.9%
設定5	4.0%	16,786	17,065	101.7%
設定6	1.5%	15,950	16,737	104.9%
合計		18,119	17,754	98.0%

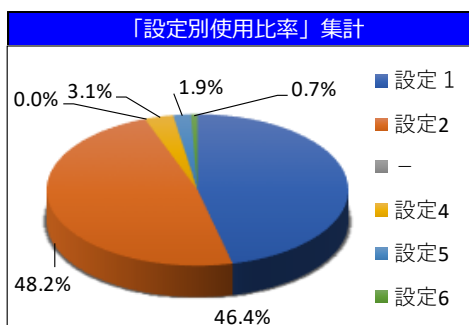


技術介入機としては大分辛めの結果

機種名	S 鉄拳4アルティメットデビルVer.			
メーカー	山佐			
号機	6.5	タイプ	AT	
導入日	2022/11/07	初回販売予定	5000 台	

「コイン単価」集計	
設定	対象：20円5.0～5.6枚
設定1	4.20 円
設定2	3.25 円
-	- 円
設定4	2.44 円
設定5	5.63 円
設定6	1.32 円
平均	3.66 円

「設定別出玉率」集計				
設定	使用%	平均投入	平均払出	出玉率
設定1	46.4%	14,357	13,769	95.9%
設定2	48.2%	16,384	16,080	98.1%
-	-	-	-	-
設定4	3.1%	17,966	19,324	107.6%
設定5	1.9%	20,487	20,737	101.2%
設定6	0.7%	27,210	29,110	107.0%
合計		15,634	15,273	97.7%



稼働実績が今一つ

- 『S とある科学の超電磁砲』は平均より高めのコイン単価、稼働もまず及第点だが、出玉率が全体的に低い。直近でこの傾向に覚えがあるのが、『S笑ウせるすまん4』
- 『S 花火絶景』は擬似Aタイプとしては稼働良いが、出玉率の低さが現状のネック、これなら新ハナビで良いと思われる可能性も
- 『S 鉄拳4アルティメットデビルver.』はコイン単価は流石の高さだが、稼働・出玉率がすごく低い。1撃出玉を求めたいユーザーでも機種を選択肢の幅が増えた今、この尖ったスペックは厳しさが見える



S I R I U S

BASED ON MISD