

【全体版】

2026.4



S I R I U S  
BASED ON MISD

# ホール分析レポート

【全体データ／2026年4月号】

**Made IN** (株)メイドインサービス

©2026 Made in service Co.,Ltd. All rights reserved.

内容・INDEX

集計期間2026/1/1～2026/1/31

Step 01



当月基本情報

P4～5

- P4 ホール規模概要・営業構成比
- P5 メーカー構成比

Step 02



主力分析

P7～17

- P7 新台導入一覧
- P8 実績シェアランキング
- P9 仕事率ランキング
- P10 最大MYランキング
- P11 勝ち率ランキング
- P12～14 役割別総合実績ランキング
- P15～17 スペック別総合実績ランキング

Step 03



設定分析

P19～27

- P19～20 設定別IN枚数・粗利分布：設定1～2
- P25 平日と土日祝の稼働比較(設定①)
- P26～27 設定①⑥要確認・粗利ランキング

Step 04



入替トレンド  
適正台数分析

P29～36

- P29 増減台数ランキング
- P30～36 設置台数別 総合ランキング

Step 05



新規導入機種  
パフォーマンス

P38～45

- P38 新規導入機種 実績ランキング
- P39 新規導入機種 スペックタイプ別：仕事率
- P40 新規導入機種 メーカー別：仕事率
- P41 稼働貢献週ランキング・実績【新台】
- P42 稼働実績推移【新台】
- P43 粗利実績推移【新台】
- P44 最大MYランキング【新台】
- P45 勝ち率ランキング【新台】

Step 06



低貸し分析

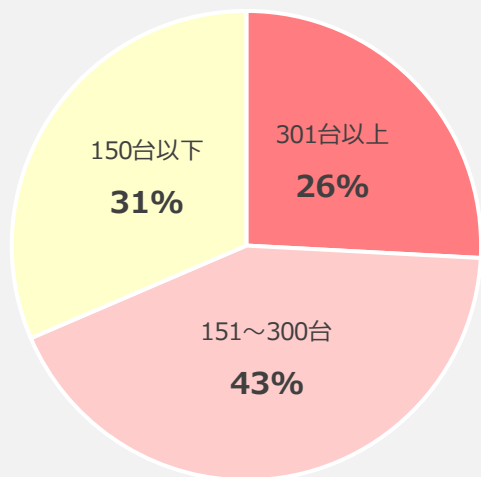
P47～49

- P47 実績シェアランキング
- P48 仕事率ランキング
- P49 新規導入機種 実績ランキング

# STEP : 01 【当月基本情報】

Step **01** ホール規模概要・営業構成比

<ホール規模割合>



**Smartクラス** (総設置台数150台以下)

単店・スロット専門店など、小規模運営ホールクラス

**Mediumクラス** (総設置台数151~300台)

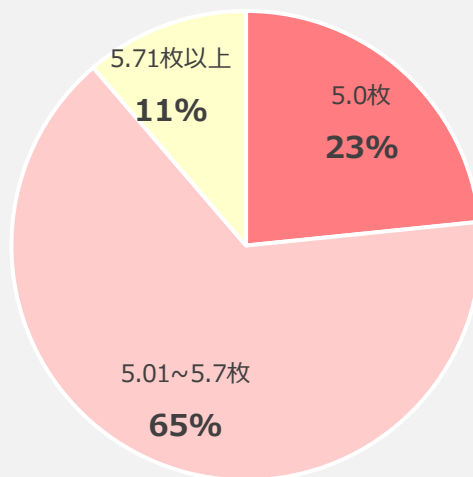
地域数店舗のグループ店など、中程度規模ホールクラス

**Largeクラス** (総設置台数301台以上)

大手ホールチェーンなど、店舗規模感が大きいクラス

<交換率割合>

※46枚貸→50枚返し等の変則交換も含めた最終交換枚数



**5.0枚交換**

大規模以上の運営ホールに多い交換形態

**5.01~5.7枚交換**

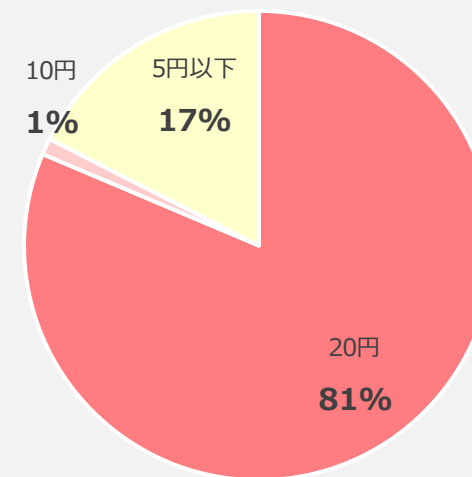
中規模以下の運営店に多く、現在最もメジャーな交換率

**5.71枚以上交換**

単店・スロット専門店など、小規模運営クラスに見られる

<貸しメダル割合>

※設置台数の割合



**20円**

運営規模問わず、現在最もメジャーな貸しメダル額

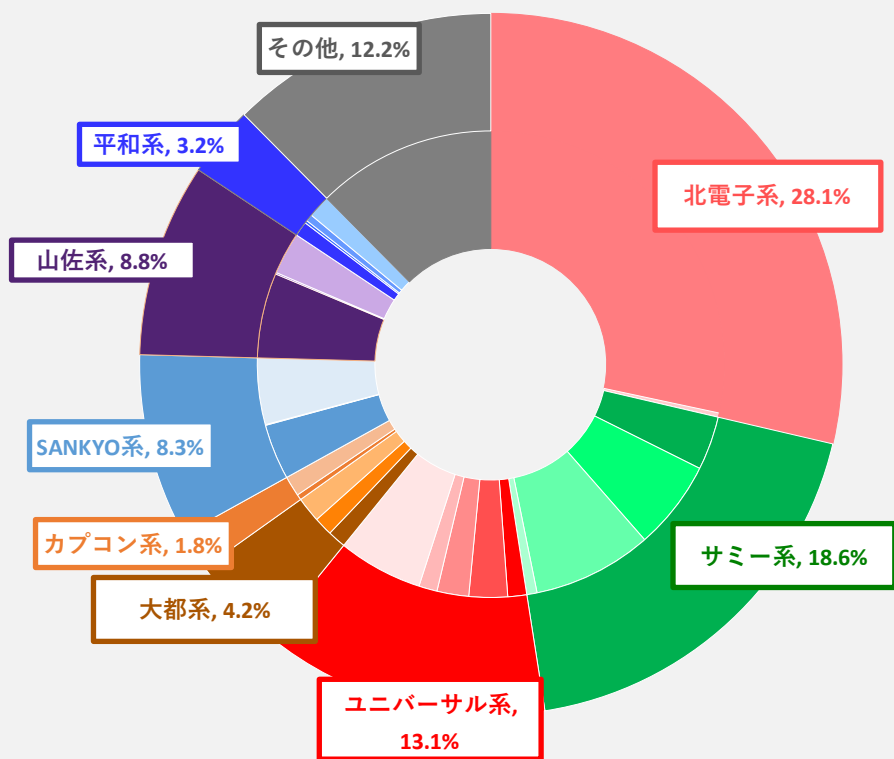
**10円**

現在最も設置割合が少ない貸しメダルレート。設置ケースでは20円・5円との間を補完する運用目的で見られる

**5円以下**

5円レートのみは一部スロット専門店などで見られるが、20円貸しとの併設で運用されるパターンが最も多い

Step 01 メーカー構成比



メーカー名	設置割合	グループ計
北電子系		
北電子	27.8%	28.1%
ゼクロスクリエイティブ	0.3%	
サミー系		
サミー	3.7%	18.6%
銀座	6.1%	
タイヨーエレクト	8.1%	
ロデオ	0.7%	
ユニバーサル系		
アクロス	1.3%	13.1%
エレコ	2.6%	
メーシー	2.2%	
ユニバーサルプロス	1.3%	
ミズホ	5.8%	
大都系		
大都技研	1.2%	4.2%
パオン・ディーピー	1.3%	
サボハニ	1.7%	
カプコン系		
エンターライズ	0.4%	1.8%
アデリオン	1.4%	
SANKYO系		
SANKYO	3.8%	8.3%
ビスティ	0.0%	
ジエイビー	4.5%	
山佐系		
山佐	5.8%	8.8%
山佐ネクスト	0.1%	
セブンリーグ	2.9%	
平和系		
オリンピア	1.0%	3.2%
平和	0.2%	
アムテックス	0.5%	
オリンピアエステート	1.5%	

その他メーカー名 (42社)	設置割合	グループ計
パイオニア	2.36%	
ビーセカンド	0.03%	2.53%
オニオン	0.15%	
K P E	0.25%	
コナミアミューズメント	0.14%	0.81%
グレードワン	0.29%	
ファイトクラブ	0.14%	
七匠	0.00%	
エフ	0.02%	
クロスアルファ	3.43%	3.66%
スパイキー	0.19%	
新日テクノロジー	0.02%	
藤商事	0.59%	
JFJ	0.93%	1.55%
オレンジ	0.03%	
三洋物産	0.11%	0.20%
サンズリー	0.09%	
ネット	0.10%	
オーゼキ	0.52%	1.08%
カルミナ	0.45%	
ニューギン	0.84%	0.86%
EXCITE	0.02%	
京楽産業.	0.78%	
オッキー.	0.00%	0.79%
SUN SUN SUN	0.01%	
オーイズミ	0.43%	0.44%
オーイズミラボ	0.01%	
DAXEL	0.02%	0.02%
大一商会	0.10%	
ディ・ライト	0.02%	0.18%
アイドル	0.05%	
ベルコ	0.01%	0.01%
ヤマ	0.00%	
バルテック 他8社	0.05%	0.05%

※%は四捨五入しているため表記上は合計しても100%にならないことがある

## STEP : 02 【主力機・優秀機分析】

※ 赤線：本号記載の導入機種範囲(3月市場データ)

導入日	機種名	ブランド	予定台数
2025/3/2	L甲鉄城のカバネリ 海門決戦	サミー	30,000
2025/3/2	LBサンダーV	ユニバーサル	5,500
2026/3/2	増産 LB不二子	平和オリンピア	500
2026/3/16	増産 L無職転生-異世界行ったら本気だす-	ニューギン	500
2026/3/16	増産 Lパチスロうみねこのなく頃に2	オーイズミ	500
2026/3/16	増産 L/SB ニューキングハナハナ	パイオニア	1,000
2026/4/6	L真打吉宗	大都技研	15,000
2026/4/6	Lヨルムンガンド	山佐	7,500
2026/4/6	Lアクダマドライブ	三洋物産	7,000
2026/4/6	L虚構推理	大一商会	4,000
2026/4/6	L A-SLOT+異世界かるてっと BT	サミー	4,000
2026/4/6	LBトリプルクラウンセブン	岡崎産業	1,000
2026/4/6	増産 L化物語	サミー	2,000
2026/4/20	Lミリオンゴッド-神々の軌跡-	ユニバーサル	25,000
2026/4/20	L機動戦士ガンダムUC2-ユニコーン2- 覚醒DRIVE	SANKYO	20,000
2026/4/20	Lアニマルスロットドッチ	北電子	2,000
2026/4/20	増産L東京喰種(新パネル)	フィールズ	10,000
2026/5/11	LバイオハザードRE:3	ユニバーサル	20,000
2026/5/11	Lタクトオーパスデスティニー	平和オリンピア	5,000
2026/5/11	Lスーパーリオエース2	山佐	12,000
2026/5/11	Lビッグドリーム	サミー	10,000
2026/5/25	LBガルフィー	オーイズミ	1,000
2026/6/8	Lソードアート・オンライン2	大都技研	15,000
2026/6/8	Lバーディーウイング	ユニバーサル	6,000
2026/6/8	L戦国乙女5 業火を穿つ宿願の双刃	平和オリンピア	12,000
2026/6/22	Lダークハイビ	パイオニア	2,000
2026/7/6	Lからくりサーカス2	SANKYO	20,000
2026/7/6	Lbケロット5	山佐	
2026/7/6	Lヤバチバ	ネット	7,000

## 3月の市場 販売台数

■ スマスロ ■ メダル機

38,000台 ※分納含む 0台

■ スマスロ機・旧メダル機 設置比率

3月末時点【※MISDによる推測値】

L機 59.8% S機 2.9%

※ジャグラー/6.5号機以外

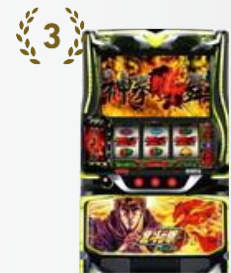
ノーマル機を除いたL機の設置シェア

87.1%(対前月+4.6pt)

## —今後の市場状況【スポットポイント】—

4月から7月にかけて高射幸帯の新台が一気に投入され、中高射幸帯の機種も複数登場する。これら射幸帯の今後は機種構成の入れ替わりがかなり激しくなると見込まれる。一方で、中射幸帯については『カバネリ』が引き続き長期稼働を維持する可能性が高く、安定した実績を積み上げる推移になりそうだ。

## Step 02 実績シェアランキング



### <総合シェア降順>

※IN枚数・売上・粗利の各シェアの総合ランキング

緑下線：今月の新台

黄下線：先月の新台

順位	前月	機種名	メーカー	スペック タイプ	設置台数 平均 (台)	IN枚数			売上額			粗利額			平均 設定	平均 出玉率	平均 コイン 単価	平均 コイン 粗利	平均 MY	平均 M◇	最大 MY	最大 M◇	
						平均 枚	平均 シェア	累積 シェア	平均 (円)	累積 シェア	平均 (円)	平均 粗利率	累積 シェア										
<b>平均</b>						<b>4.2</b>	<b>8,721</b>		<b>26,572</b>		<b>3,277</b>	<b>12.3%</b>		<b>1.5</b>	<b>99.06%</b>	<b>3.05</b>	<b>0.38</b>	<b>1627</b>	<b>1578</b>	<b>12587</b>	<b>6625</b>		
1	新	L 甲鉄城のカバネリ 海門決戦	タイヨ-エレック	AT	8.6	24,971	<b>7.5%</b>	7.5%	73,039	<b>7.2%</b>	7.2%	11,856	16.2%	<b>9.5%</b>	9.5%	1.4	98.63%	2.92	0.47	3155	3270	15948	9033
2	2	S マイジャグラーV	北電子	ジャグラー	20.4	10,713	<b>9.6%</b>	17.1%	21,620	<b>6.4%</b>	13.5%	3,586	16.6%	<b>8.5%</b>	18.0%	1.9	98.95%	2.02	0.33	1120	1159	7298	4730
3	1	L 北斗の拳 転生の章2	銀座	AT	11.8	11,926	<b>6.0%</b>	23.1%	45,134	<b>7.5%</b>	21.0%	3,363	7.5%	<b>4.5%</b>	22.5%	1.5	99.71%	3.78	0.28	2644	2461	19009	7873
4	3	S ネオアトムジャグラーEX	北電子	ジャグラー	19.7	8,427	<b>7.6%</b>	30.7%	17,789	<b>5.3%</b>	26.3%	2,210	12.4%	<b>5.3%</b>	27.8%	2.1	99.34%	2.11	0.26	1076	1042	6970	4585
5	4	L 東京喰種	クロスアルファ	AT	7.8	11,682	<b>4.5%</b>	35.2%	47,758	<b>6.0%</b>	32.3%	4,002	8.4%	<b>4.1%</b>	31.9%	1.7	99.55%	4.09	0.34	2971	2793	19006	9741
6	5	L 炎炎ノ消防隊2	SANKYO	AT	5.3	16,919	<b>3.5%</b>	38.6%	55,028	<b>3.7%</b>	36.0%	8,384	15.2%	<b>4.6%</b>	36.5%	1.4	98.46%	3.25	0.50	2645	2670	19009	7770
7	8	L モンキーターンV	山佐	AT	10.0	7,802	<b>3.7%</b>	42.3%	26,901	<b>4.1%</b>	40.1%	2,140	8.0%	<b>2.7%</b>	39.2%	1.3	99.77%	3.45	0.27	1652	1554	17332	7507
8	7	S ゴーゴージャグラー3	北電子	ジャグラー	11.3	9,097	<b>4.4%</b>	46.7%	19,197	<b>3.1%</b>	43.2%	2,944	15.3%	<b>3.8%</b>	43.0%	1.8	99.02%	2.11	0.32	1091	1112	6963	7640
9	6	L 革命機ヴァルヴレイヴ2	ジェイビー	AT	8.1	8,519	<b>2.7%</b>	49.5%	37,241	<b>3.9%</b>	47.1%	3,675	9.9%	<b>3.1%</b>	46.1%	1.3	99.06%	4.37	0.43	2451	2265	19014	10166
10	10	S ファンキージャグラー2	北電子	ジャグラー	7.9	7,674	<b>2.8%</b>	52.3%	16,357	<b>2.0%</b>	49.1%	2,559	15.6%	<b>2.5%</b>	48.6%	1.8	99.02%	2.13	0.33	998	989	6451	4421
11	12	L 沖ドキ! DUO アンコール	メーシー	AT	8.1	6,834	<b>1.8%</b>	54.0%	31,323	<b>2.6%</b>	51.7%	3,509	11.2%	<b>2.4%</b>	51.0%	1.2	98.90%	4.58	0.51	2109	2089	19004	9350
12	14	L 北斗の拳	タイヨ-エレック	AT	9.1	6,297	<b>2.7%</b>	56.7%	21,694	<b>3.0%</b>	54.7%	1,320	6.1%	<b>1.5%</b>	52.5%	1.4	99.97%	3.45	0.21	1524	1433	15142	10137
13	13	L 攻殻機動隊	サミー	AT	3.0	16,154	<b>1.6%</b>	58.3%	51,491	<b>1.7%</b>	56.4%	8,776	17.0%	<b>2.3%</b>	54.8%	1.3	98.39%	3.19	0.54	2550	2601	19010	7567
14	16	S 沖ドキ! BLACK-30	ミスホ	30Φ-AT	8.3	6,851	<b>1.5%</b>	59.7%	28,316	<b>2.0%</b>	58.4%	3,692	13.0%	<b>2.1%</b>	56.9%	1.2	98.32%	4.13	0.54	1730	1807	12670	8425
15	11	L 鉄拳6	山佐	AT	5.0	8,214	<b>1.6%</b>	61.3%	31,249	<b>2.0%</b>	60.3%	3,847	12.3%	<b>1.9%</b>	58.8%	1.2	98.81%	3.80	0.47	2125	2012	19005	7407
16	18	L マギアレコード 魔法少女まどか☆マギズホ	AT	4.7	8,880	<b>1.6%</b>	62.9%	28,751	<b>1.7%</b>	62.0%	2,923	10.2%	<b>1.4%</b>	60.2%	1.3	99.20%	3.24	0.33	1862	1815	12734	7233	
17	19	S ハッピージャグラーV III	北電子	ジャグラー	5.4	7,145	<b>1.7%</b>	64.6%	15,279	<b>1.2%</b>	63.2%	2,590	17.0%	<b>1.6%</b>	61.8%	1.7	98.91%	2.14	0.36	921	921	7786	3303
18	15	L 化物語	銀座	AT	3.9	9,958	<b>1.5%</b>	66.1%	33,317	<b>1.7%</b>	64.9%	3,298	9.9%	<b>1.3%</b>	63.2%	1.4	99.40%	3.35	0.33	2197	2062	18564	7801
19	20	L 新鬼武者3	レオスター	AT	5.2	6,188	<b>1.1%</b>	67.2%	23,718	<b>1.4%</b>	66.3%	3,322	14.0%	<b>1.6%</b>	64.8%	1.1	98.48%	3.83	0.54	1561	1493	19010	7681
20	17	L かぐや様は告らせたい	ジェイビー	AT	4.3	7,394	<b>1.1%</b>	68.3%	31,122	<b>1.5%</b>	67.8%	4,939	15.9%	<b>1.9%</b>	66.7%	1.2	97.92%	4.21	0.67	2142	2015	19011	8240
21	9	L ゴブリンスレイヤーII	JFJ	AT	6.2	7,144	<b>0.8%</b>	69.1%	31,723	<b>1.2%</b>	69.0%	4,157	13.1%	<b>1.3%</b>	68.0%	1.1	98.33%	4.44	0.58	1714	1653	19005	7873
22	27	L 東京リベンジャーズ	サミー	AT	4.8	7,217	<b>1.1%</b>	70.2%	25,049	<b>1.2%</b>	70.2%	2,320	9.3%	<b>0.9%</b>	68.9%	1.4	99.50%	3.47	0.32	1753	1604	17694	7661
23	23	L ハナビ	アクロス	A+RT	2.9	12,373	<b>1.4%</b>	71.6%	22,595	<b>0.8%</b>	71.1%	3,527	15.6%	<b>1.1%</b>	70.0%	1.2	99.16%	1.83	0.29	1260	1267	5959	4290
24	22	L からくりサーカス	SANKYO	AT	4.2	4,924	<b>0.7%</b>	72.4%	22,466	<b>1.1%</b>	72.2%	3,265	14.5%	<b>1.3%</b>	71.3%	1.3	98.13%	4.56	0.66	1568	1555	19010	7642
25	30	L 無職転生 ~異世界行ったら本気だす~ ニューギン	AT	2.8	8,561	<b>0.8%</b>	<b>73.2%</b>	31,827	<b>1.0%</b>	<b>73.2%</b>	4,749	14.9%	<b>1.2%</b>	<b>72.5%</b>	1.2	98.24%	3.72	0.55	1972	1918	17634	7527	

### 実績シェア考察

▶当ランキングは、機種別の営業実績を「実績シェア割合」(全体実績総量における機種別実績割合)で総合評価したものである。

▶赤枠内累積シェアという項目に注目。稼働売上粗利という営業に重要な要素の8割弱(73.2%/73.2%/72.5%)をこの25機種に担っており、3月度のホール経営上主力となった機種といえる。

▶3月の新台は1機種がランクインした。1位に『L 甲鉄城のカバネリ』、『L 北斗の拳 転生の章2』の時同様、台数も多く導入され、初動から稼働は抜群、粗利も稼働と相乗効果で多くとれた為の1位にランキング結果と言えよう。その北斗は3位に陥落したが、まだ稼働を含め落ち切っていない実績と言える。

1機種が店舗に貢献する為の最低基準としてIN/売上/粗利「各シェア1%」を保持しているかが評価の指標となる

複数のシェア率で1.0%を切っている(切りそうな)機種はいつ下位と入れ替わってもおかしくない

# Step 02 仕事率ランキング

実績シェアと設置シェアの比率

## <総合>

※稼働・売上・粗利の各仕事率の総合ランキング



緑下線：今月の新台

黄下線：先月の新台

順位	前月	機種名	メーカー	スペック タイプ	設置台数 平均 (台)	仕事率			平均 設定	平均 出玉率	平均 コイン 単価	平均 コイン 粗利	平均 MY	平均 M◇	最大 MY	最大 M◇
						IN枚数	売上	粗利								
<b>平均</b>						<b>4.2</b>			<b>1.5</b>	<b>99.06%</b>	<b>3.05</b>	<b>0.38</b>	<b>1627</b>	<b>1578</b>	<b>12587</b>	<b>6625</b>
1	新	L 甲鉄城のカバネリ 海門決戦	タイヨーエレクト	AT	8.6	286.3%	274.9%	361.8%	1.4	98.63%	2.92	0.47	3155	3270	15948	9033
2	1	L 炎ノ消防隊2	SANKYO	AT	5.3	194.0%	207.1%	255.9%	1.4	98.46%	3.25	0.50	2645	2670	19009	7770
3	2	L 攻殻機動隊	サミー	AT	3.0	185.2%	193.8%	267.8%	1.3	98.39%	3.19	0.54	2550	2601	19010	7567
4	105	L Sister Quest	カルミナ	AT	1.0	91.8%	127.2%	293.9%	1.1	94.94%	4.22	1.20	1861	2182	11458	5893
5	69	L リングにかける1V	エフ	AT	1.0	92.5%	123.6%	215.5%	1.0	95.77%	4.07	0.88	1574	1923	5251	3729
6	84	L シン・エヴァンゲリオン	ビスティ	AT	1.0	92.5%	116.9%	313.1%	1.0	93.85%	3.85	1.27	1377	1746	5544	3444
7	7	L 東京喰種	クロスアルファ	AT	7.8	133.9%	179.7%	122.1%	1.7	99.55%	4.09	0.34	2971	2793	19006	9741
8	14	S 沖ドキ！ゴージャス-30	エレコ	30Φ-AT	8.7	91.4%	124.1%	170.7%	1.2	97.49%	4.14	0.70	1915	2102	10981	9062
9	9	L 無職転生 ～異世界行ったら本気だす～	ニューギン	AT	2.8	98.2%	119.8%	144.9%	1.2	98.24%	3.72	0.55	1972	1918	17634	7527
10	34	L シャーマンキング	エレコ	AT	1.5	85.9%	121.4%	199.6%	1.1	96.77%	4.31	0.87	2058	2125	11362	6938
11	12	L ToLOVEるダークネス TRANCE ver.8.	オリンピアエステート	AT	3.6	89.6%	164.4%	145.9%	2.1	98.07%	5.59	0.61	2436	2385	15628	9023
12	5	L 北斗の拳 転生の章2	銀座	AT	11.8	136.7%	169.9%	102.6%	1.5	99.71%	3.78	0.28	2644	2461	19009	7873
13	23	S 沖ドキ！ゴージャス	ミスホ	AT	6.6	90.0%	114.1%	175.5%	1.5	98.20%	3.86	0.73	1473	1490	9763	7673
14	11	L プリズムナナ	カルミナ	AT	2.3	85.2%	128.8%	173.7%	1.1	97.46%	4.60	0.77	1897	1929	15932	7177
15	27	L 聖闘士星矢 海皇覚醒 CUSTOM EDITI	サンスリー	AT	1.7	87.1%	134.9%	165.1%	1.2	98.29%	4.72	0.71	2044	2009	17487	7627
16	17	L 革命機ヴァルヴレイヴ2	ジェイビー	AT	8.1	97.7%	140.2%	112.2%	1.3	99.06%	4.37	0.43	2451	2265	19014	10166
17	3	L 範馬刃牙	オリンピア	AT	2.6	89.5%	105.4%	179.1%	1.1	97.41%	3.59	0.75	1597	1674	12985	6811
18	29	S マクロス デルタ	ジェイビー	AT	1.3	88.2%	95.2%	197.6%	1.3	97.11%	3.29	0.84	1317	1392	6497	5155
19	10	L 化物語	銀座	AT	3.9	114.2%	125.4%	100.6%	1.4	99.40%	3.35	0.33	2197	2062	18564	7801
20	16	L バキ 強くなりたくば喰らえ!!!	オリンピア	AT	1.0	84.1%	98.5%	275.1%	1.0	94.07%	3.57	1.23	1375	1632	6312	3990
21	6	L 鉄拳6	山佐	AT	5.0	94.2%	117.6%	117.4%	1.2	98.81%	3.80	0.47	2125	2012	19005	7407
22	21	L かぐや様は告らせたい	ジェイビー	AT	4.3	84.8%	117.1%	150.7%	1.2	97.92%	4.21	0.67	2142	2015	19011	8240
23	116	L ダンベル何キロ持てる？	SANKYO	AT	1.7	70.9%	126.7%	214.7%	1.0	95.47%	5.45	1.14	1650	1785	8915	4733
24	130	L 島娘	オリンピア	AT	1.3	73.2%	131.1%	165.8%	1.0	98.32%	5.45	0.85	2884	2603	8305	6564
25	15	L ハナビ	アクロス	A+RT	2.9	141.9%	85.0%	107.6%	1.2	99.16%	1.83	0.29	1260	1267	5959	4290

### 実績シェア考察

▶設置ボリュームに影響を受けにくい評価指標として、「設置シェアに対する実績シェア」で評価したものが「仕事率」ランキングである。「小規模台数でも、見合う以上の実績を出している/ユーザーに支持されている機械」がわかりやすいという点が特徴である。実績シェア評価と併せて機械評価に運用することで、機械評価の確度が向上する。性質上、新機種の上位ランキング入りも多いので、実績の変化から定番機種への影響性や市場トレンドを考察する。

▶3月の新台はTOP10に1機種ランキング。『L甲鉄城のカバネリ』は当然のごとくトップ1の実績と言えるが、同じく3月新台だった『LBサンダーV』はTOP25にも入れなかった。

Step 02 最大MYランキング

<総合>

※最大MYランキング

緑下線：今月の新台

青囲み：市場平均比：合格ライン以上

順位	機種名	メーカー	スペック タイプ	MY					平均 出玉率	平均 コイン 単価
				平均値	中央値	最大	3,000枚 突破率	5,000枚 突破率		
全体平均				1639	1159	12826	14.1%	5.3%	97.81%	2.76
1	L 子バリオ2	オーゼキ	AT	2473	1181	19011	23.0%	15.2%	99.83%	4.31
2	L 戦国乙女4 戦乱に閃く炯眼の軍師	オリンピアエステート	AT	1820	1204	19011	18.7%	7.3%	98.05%	2.14
3	L バイオハザード5	エンターライズ	AT	1682	1141	19010	11.7%	6.5%	97.55%	1.74
4	L 新鬼武者3	レオスター	AT	1682	1045	19010	15.0%	7.0%	98.05%	3.05
5	L からくりサーカス	SANKYO	AT	1580	898	19009	16.3%	6.9%	96.30%	3.14
6	L モンスターハンターライズ	アデリオン	AT	1817	1221	19009	17.4%	6.7%	98.46%	2.40
7	L 攻殻機動隊	サミー	AT	2504	1835	19008	26.6%	10.5%	97.77%	3.28
8	L 東京喰種	クロスアルファ	AT	2605	1826	19006	34.5%	15.8%	97.07%	4.41
9	L 北斗の拳 転生の章2	銀座	AT	2486	1636	19006	25.3%	12.6%	98.15%	4.07
10	L ゴブリンスレイヤー II	JFJ	AT	1800	1033	19005	17.5%	8.1%	98.14%	4.11
11	L 沖ドキ！DUO アンコール	メーシー	AT	2032	1197	19004	20.2%	10.3%	98.26%	4.52
12	L いざ！番長	サボハニ	AT	1772	1079	19003	15.7%	7.8%	97.97%	2.81
13	L かぐや様は告らせたい	ジェイビー	AT	2175	1360	18914	24.3%	10.4%	96.37%	2.97
14	L 革命機ヴァルヴレイヴ2	ジェイビー	AT	2289	1496	18885	24.7%	11.3%	97.73%	3.98
15	L ゴッドイーターリザレクション	セブンリーグ	AT	1863	1250	18748	18.2%	6.6%	98.55%	2.60
16	L ゴジラ	ニューギン	AT	2811	1409	18731	34.3%	15.7%	101.42%	4.97
17	L 七つの魔剣が支配する	K P E	AT	1651	1112	18683	13.0%	5.9%	97.87%	1.70
18	L 東京リベンジャーズ	サミー	AT	1850	1183	18134	18.4%	7.3%	97.70%	2.38
19	L 吉宗	サボハニ	AT	2016	1419	17680	20.6%	9.5%	97.37%	3.09
20	L 聖闘士星矢 海皇覚醒 CUSTOM EDITI	サンスリー	AT	2290	1435	17487	24.0%	11.7%	98.90%	3.30
21	L 鉄拳6	山佐	AT	2131	1305	17271	24.9%	11.5%	98.09%	3.66
22	L 無職転生 ～異世界行ったら本気だす～	ニューギン	AT	1910	1013	17256	21.1%	10.5%	97.46%	3.75
23	L 甲鉄城のカバネリ 海門決戦	タイヨーエレクト	AT	3189	2716	16614	44.0%	15.5%	97.82%	3.07
24	L アズールレーン THE ANIMATION	京楽産業.	AT	2040	1267	16552	20.3%	10.0%	98.34%	3.88
25	L 炎炎ノ消防隊2	SANKYO	AT	2528	1905	16405	30.0%	11.6%	97.49%	3.43

MY関連考察

▶主力機種・優秀機種ランキングで上位の機種データから、各項目ごとの市場平均との差異を確認し、現市場で競争力のあるMY関連事項を考察する。

※本考察は時期的なトレンド影響を強く受けるため、指標値は変化していくと考えられる。

▶現市場において高実績機種の共通特徴は以下

- ①“MY平均値”が2,000枚以上
- ②“MY中央値”が1,500枚以上
- ③3,000枚突破率が市場平均の1.5倍(約21.1%)以上

▶高実績機種は上記での該当事項が多いことから、現行でユーザーに支持されやすい射幸強度の推測に活用できる。

## Step 02 勝ち率ランキング

ユーザー勝ち率(終日差玉100%以上の割合)が高く、粗利が高くなる機械をチェックする。ユーザー層に左右されにくい実績を求めるには非技術介入機(非特殊機)を。

- 青下線機種：良 「粗利率」が市場平均に近似(12.0%程度)かつ、一定の「粗利額」(平均の80%程度)
- 紫下線機種：優 上記条件に加え、IN枚数が平均以上

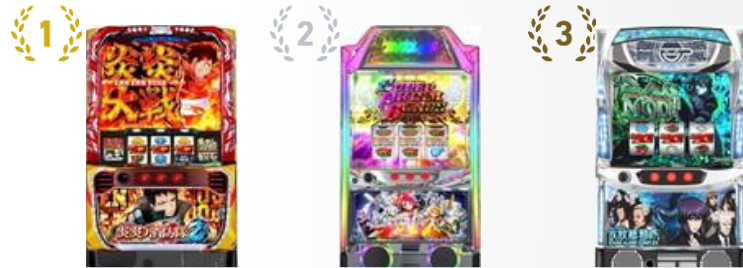
### <総合>

※勝ち率ランキング

現在の市場はユーザー勝ち率の高い台が高実績傾向。その中で高い粗利貢献力がある機械を抽出。稼働実績だけに頼らない機械評価軸のひとつ

順位	機種名	メーカー	スペック タイプ	設置台数		IN枚数 平均 (枚)	売上額		粗利額		平均 設定	平均 出玉率	平均 コイン 単価	平均 コイン 粗利	平均 MY	平均 M◇	最大 MY	最大 M◇
				平均 (台)	勝ち率		平均 (円)	平均 粗利率	平均 (円)	平均 粗利率								
全体平均				3.9	33.7%	8,139	22,644	4,001	17.7%	1.0	97.86%	2.78	0.49	1609	1656	12554	6808	
1	S ピンクパンサーSP	山佐	A+ART	1.3	52.1%	9,896	14,116	-2,474	-17.5%	1.0	101.84%	1.43	-0.25	1319	919	4320	2498	
2	L うみねこのなく頃に2	オーイズミ・アミュージオ	A+ART	1.6	50.0%	20,483	31,101	-661	-2.1%	1.0	100.78%	1.52	-0.03	1747	1559	6968	5965	
3	L A-SLOT+ ディスクアップ ULTRAREMI	タイヨーエレック	AT	2.7	45.6%	9,384	20,198	610	3.0%	1.0	100.51%	2.15	0.06	1620	1436	7821	6229	
4	L ひぐらしのなく頃に 業	ディ・ライト	A+ART	1.3	44.5%	8,707	16,338	868	5.3%	1.0	98.88%	1.88	0.10	1057	1108	3964	3652	
5	S ガメラ2	タイヨーエレック	AT	1.1	44.1%	5,111	10,538	1,085	10.3%	1.0	100.52%	2.06	0.21	1366	1121	5634	3470	
6	S ひぐらしのなく頃に祭2	オーイズミ	A+ART	1.7	43.3%	9,173	13,785	602	4.4%	1.0	99.89%	1.50	0.07	1138	1064	3774	3296	
7	S BIOHAZARD 7 resident evil	アデリオン	AT	1.1	42.7%	6,447	13,399	1,526	11.4%	1.0	99.81%	2.08	0.24	1312	1372	5637	3790	
8	S 沖ドキ! DUO-30	アクロス	30Φ-AT	3.5	42.6%	4,578	9,330	1,504	16.1%	1.0	98.05%	2.04	0.33	1020	977	6177	3926	
9	LB シェイク	大都技研	BT	1.6	42.5%	8,849	21,845	1,852	8.5%	1.0	99.61%	2.47	0.21	1622	1519	7751	5351	
10	LB サンダーV	エレコ	BT	2.7	42.4%	15,672	32,339	3,079	9.5%	1.0	99.65%	2.06	0.20	1749	1704	6481	5560	
11	S 戦国恋姫	藤商事	AT	1.6	42.3%	8,648	10,562	909	8.6%	1.0	99.54%	1.22	0.11	1227	1177	5704	4870	
12	S 沖ドキ! BLACK-30	ミズホ	30Φ-AT	8.8	42.0%	6,836	28,114	4,178	14.9%	1.0	97.77%	4.11	0.61	1688	1800	12670	7855	
13	L コードギアス 反逆のルルーシュ/復活の	サミー	AT	1.5	40.8%	5,386	15,739	203	1.3%	1.0	100.06%	2.92	0.04	1337	1059	10049	3974	
14	S ディスクアップ2	サミー	A+AT	1.8	40.7%	8,039	10,024	678	6.8%	1.0	99.86%	1.25	0.08	1372	1244	5514	4113	
15	S 沖ドキ! ゴージャス-30	エレコ	30Φ-AT	9.5	40.7%	7,389	31,194	5,375	17.2%	1.0	97.21%	4.22	0.73	1824	2039	10981	9062	
16	S 沖ドキ! DUO	アクロス	AT	1.4	40.6%	6,022	6,306	1,285	20.4%	1.0	96.43%	1.05	0.21	1440	1650	3582	4928	
17	S 新ハナビ	エレコ	A+RT	2.3	40.6%	8,570	10,428	397	3.8%	1.0	99.91%	1.22	0.05	1063	969	5975	3615	
18	L キン肉マン~7人の悪魔超人編~	セブンスター	AT	1.3	40.0%	9,949	31,187	-1,871	-6.0%	1.0	100.87%	3.13	-0.19	2804	2451	13033	5861	
19	S コードギアス 反逆のルルーシュ3 C.C.&サミー	サミー	A+AT	1.3	39.8%	7,269	9,288	1,375	14.8%	1.0	99.10%	1.28	0.19	1108	1134	4627	3758	
20	L A-SLOT+ この素晴らしい世界に祝福を	ロデオ	A+AT	1.1	39.7%	6,409	10,488	1,011	9.6%	1.0	99.64%	1.64	0.16	1265	1168	5324	3212	
21	S 麻雀格闘倶楽部 参	コナミアミューズメント	AT	1.0	39.6%	8,011	7,186	1,437	20.0%	1.0	97.73%	0.90	0.18	728	890	2230	3309	
22	S バーサスリヴァイズ	エレコ	A+RT	1.8	39.6%	7,335	11,200	1,073	9.6%	1.0	99.71%	1.53	0.15	997	917	5604	3418	
23	S 甲鉄城のカバネリ	サミー	AT	2.7	39.3%	7,767	14,879	2,344	15.8%	1.0	98.08%	1.92	0.30	1507	1545	9201	5887	
24	S 沖ドキ! GOLD-30	ミズホ	30Φ-AT	6.5	39.2%	6,334	21,126	3,187	15.1%	1.0	97.35%	3.34	0.50	1554	1675	11264	8862	
25	S モンスターハンター:ワールド	アイスボ	エンターライズ	AT	1.0	38.9%	5,946	4,865	961	19.8%	1.0	98.72%	0.82	0.16	1284	1281	3980	3600

Step 02 役割別総合実績ランキング



本役割で初登場した機種に対して、今後もそのままの役割で遂行できるかを確認していく

※役割別について、新台は基本的に【新規導入】での集計になる為、30日間は載らない

<メイン>

※稼働・売上・粗利の各平均実績の総合ランキング

緑下線：TOPIX機種（初ランクイン機種） 青 良 赤 劣

順位	前月	機種名	メーカー	スペック タイプ	設置台数 平均 (台)	IN枚数 平均 (枚)	売上額 平均 (円)	粗利額 平均 (円)	粗利率 平均	平均 設定	平均 出玉率	平均 コイン 単価	平均 コイン 粗利	平均 MY	平均 M◇	最大 MY	最大 M◇
役割平均					10.2	9,224	24,436	2,926	12.0%	1.8	99.21%	2.65	0.32	1478	1449	9945	5889
1	4	L 炎炎ノ消防隊2	SANKYO	AT	5.5	16,347	53,269	8,449	15.9%	1.3	98.13%	3.26	0.52	2712	2830	15872	7576
2	5	L プリズムナナ	カルミナ	AT	3.0	11,900	54,330	9,251	17.0%	1.3	96.87%	4.57	0.78	2419	2786	10975	5889
3	新	L 攻殻機動隊	サミー	AT	4.0	13,069	44,513	8,698	19.5%	1.2	97.97%	3.41	0.67	2106	2231	14967	5442
4	16	L ToLOVEるダークネス TRANCE ver.8.	オリンピアエステート	AT	4.0	10,342	54,570	9,602	17.6%	2.2	96.35%	5.28	0.93	3202	3364	11692	8391
5	新	L 甲鉄城のカバネリ 海門決戦	タイヨーエレクト	AT	9.0	22,573	67,242	4,348	6.5%	1.7	100.50%	2.98	0.19	3211	2878	14125	7178
6	12	L 東京喰種	クロスアルファ	AT	9.4	11,793	48,995	4,263	8.7%	1.7	99.39%	4.15	0.36	3403	3304	17949	9741
7	7	L 北斗の拳 転生の章2	銀座	AT	15.5	12,305	46,722	3,575	7.7%	1.5	99.63%	3.80	0.29	2709	2538	19009	7873
8	20	S 沖ドキ！ゴージャス	ミズホ	AT	8.5	9,796	36,026	5,345	14.8%	1.8	99.01%	3.68	0.55	1329	1295	7286	7673
9	14	S 沖ドキ！ゴージャス-30	エレコ	30Φ-AT	8.5	8,958	39,362	6,444	16.4%	1.2	97.60%	4.39	0.72	1981	2129	10981	6834
10	19	L かぐや様は告らせたい	ジェイビー	AT	7.3	9,041	38,800	5,462	14.1%	1.3	97.57%	4.29	0.60	2737	2638	18407	8240
11	新	L ハナビ	アクロス	A+RT	4.5	16,107	26,557	4,865	18.3%	1.2	99.30%	1.65	0.30	1520	1543	5495	3452
12	24	L マギアレコード 魔法少女まどか☆マギ	ミズホ	AT	6.4	10,417	35,371	3,629	10.3%	1.3	98.85%	3.40	0.35	2073	2077	10658	5994
13	15	L チバリヨ2	オーゼキ	AT	8.7	9,284	42,269	3,555	8.4%	1.0	99.42%	4.55	0.38	2640	2431	19011	8352
14	18	L 革命機ヴァルヴレイヴ2	ジェイビー	AT	11.1	9,609	42,730	3,254	7.6%	1.3	99.09%	4.45	0.34	2672	2466	19012	10166
15	8	L 鉄拳6	山佐	AT	4.7	7,938	30,859	4,743	15.4%	1.2	98.15%	3.89	0.60	2306	2337	15518	6849
16	25	S 沖ドキ！GOLD-30	ミズホ	30Φ-AT	7.7	7,749	33,892	4,231	12.5%	1.5	98.00%	4.37	0.55	1807	1966	9334	8862
17	21	L 化物語	銀座	AT	4.1	9,355	31,470	3,015	9.6%	1.2	99.12%	3.36	0.32	2619	2487	13119	7801
18	29	S マイジャグラーV	北電子	ジャグラー	22.5	10,882	21,959	3,621	16.5%	1.9	98.97%	2.02	0.33	1138	1177	7257	4730
19	32	L ゴブリンスレイヤー II	JFJ	AT	8.0	6,566	30,396	6,536	21.5%	1.1	95.93%	4.63	1.00	1576	1714	12566	7498
20	43	L 沖ドキ！DUO アンコール	メーシー	AT	11.6	7,216	32,302	3,531	10.9%	1.4	99.21%	4.48	0.49	2167	2192	17446	9350
21	80	L 南国育ち	オリンピアエステート	AT	1.0	3,983	30,800	22,126	71.8%	1.0	73.21%	7.73	5.55	684	1791	1270	3473
22	41	LB アレックス ブライト	ユニバーサルプロス	BT	3.5	10,461	24,871	2,430	9.8%	1.3	100.07%	2.38	0.23	1593	1472	6471	4519
23	28	L 吉宗	サポハニ	AT	7.0	5,506	25,069	5,667	22.6%	1.0	96.37%	4.55	1.03	1595	1533	9642	5808
24	31	L A-SLOT+ ディスクアップ ULTRAREM	タイヨーエレクト	AT	7.5	13,377	29,247	-361	-1.2%	1.1	100.90%	2.19	-0.03	1981	1756	6397	6229
25	33	SB ニューキングハナハナV-30	パイオニア	30Φ-BT	10.0	12,005	22,314	2,241	10.0%	2.2	99.76%	1.86	0.19	1522	1468	6977	4926

※メイン機種の役割遂行評価において最重要視するのはIN枚数(ユーザー人気)。次いで平均設定(店からの扱い)、設置台数(市場需要)。

Step 02 役割別総合実績ランキング



本役割で初登場した機種に対して、今後もそのままの役割で遂行できるかを確認していく

<一般>

※稼働・売上・粗利の各平均実績の総合ランキング

緑線：今月の新台（初ランクイン機種） 青 良 赤 劣

順位	前月	機種名	メーカー	スペック タイプ	設置台数 平均 (台)	IN枚数 平均 (枚)	売上額 平均 (円)	粗利額 平均 (円)	粗利率 平均	平均 設定	平均 出玉率	平均 コイン 単価	平均 コイン 粗利	平均 MY	平均 M◇	最大 MY	最大 M◇
役割平均					4.3	7,929	27,319	3,242	11.9%	1.3	99.00%	3.45	0.41	1720	1648	14295	6754
1	新	L 甲鉄城のカバネリ 海門決戦	タイヨーエレクト	AT	9.7	25,389	76,671	14,204	18.5%	1.5	98.54%	3.02	0.56	3086	3222	13386	8253
2	2	L 炎炎ノ消防隊2	SANKYO	AT	6.6	17,229	55,887	8,311	14.9%	1.4	98.56%	3.24	0.48	2639	2650	19009	7770
3	1	L 攻殻機動隊	サミー	AT	3.5	16,622	52,507	8,851	16.9%	1.4	98.42%	3.16	0.53	2586	2634	19010	7567
4	16	S ドルアーガの塔	ミズホ	A+AT	2.0	10,597	31,005	10,555	34.0%	1.0	95.19%	2.93	1.00	1308	1743	4218	3886
5	18	L シャーマンキング	エレコ	AT	2.3	8,243	36,193	8,971	24.8%	1.1	95.35%	4.39	1.09	2054	2275	10063	6938
6	8	L 東京喰種	クロスアルファ	AT	8.7	11,577	46,940	3,813	8.1%	1.7	99.68%	4.05	0.33	2852	2649	19006	9466
7	7	L 無職転生 ~異世界行ったら本気だす~	ニューギン	AT	3.8	9,122	33,955	5,317	15.7%	1.2	98.00%	3.72	0.58	1986	1939	17634	7527
8	新	L 範馬刃牙	オリンピア	AT	3.4	8,332	29,951	6,309	21.1%	1.1	97.30%	3.59	0.76	1682	1747	12985	6811
9	10	L ToLOVEるダークネス TRANCE ver.8.	オリンピアエステート	AT	5.3	7,764	44,015	4,574	10.4%	2.0	98.08%	5.67	0.59	2369	2332	15628	9023
10	11	L プリズムナナ	カルミナ	AT	2.7	7,629	35,102	4,970	14.2%	1.1	97.90%	4.60	0.65	1982	1961	15932	6697
11	13	L 革命機ヴァルヴレイヴ2	ジェイビー	AT	8.1	8,076	35,178	3,956	11.2%	1.3	98.96%	4.36	0.49	2336	2164	19014	8257
12	6	L 化物語	銀座	AT	4.5	10,241	34,056	3,293	9.7%	1.5	99.47%	3.33	0.32	2175	2038	18564	6680
13	75	L ダンベル何キコ持てる？	SANKYO	AT	2.3	6,605	34,767	7,213	20.7%	1.0	95.06%	5.26	1.09	1640	1866	8915	4315
14	12	S 沖ドキ！ゴージャス-30	エレコ	30Φ-AT	9.9	7,424	29,117	5,950	20.4%	1.1	97.16%	3.92	0.80	1822	2048	10431	9062
15	9	L 鉄拳6	山佐	AT	6.2	8,207	31,069	3,714	12.0%	1.2	98.93%	3.79	0.45	2111	1976	19005	7407
16	3	L 北斗の拳 転生の章2	銀座	AT	8.2	11,122	41,680	2,860	6.9%	1.6	99.95%	3.75	0.26	2518	2311	19009	7175
17	53	L 聖闘士星矢 海皇覚醒 CUSTOM EDITI	サンスリー	AT	2.4	6,578	32,218	6,768	21.0%	1.2	97.10%	4.90	1.03	1763	1832	13694	6284
18	17	L かくや様は告らせたい	ジェイビー	AT	4.6	7,129	29,812	4,810	16.1%	1.2	97.99%	4.18	0.67	2040	1909	19011	7501
19	84	L 麻雀格闘倶楽部 覚醒	コナミアミューズメント	AT	1.6	7,787	24,274	4,551	18.7%	1.0	97.60%	3.12	0.58	1421	1621	5093	4433
20	20	L ハナビ	アクロス	A+RT	3.4	12,848	23,620	3,385	14.3%	1.2	99.21%	1.84	0.26	1261	1265	5959	4290
21	23	L ゴブリンスレイヤー II	JFJ	AT	6.7	7,210	31,848	3,798	11.9%	1.1	98.61%	4.42	0.53	1725	1648	19005	7873
22	15	L アズールレーン THE ANIMATION	京楽産業.	AT	3.4	7,980	32,380	3,099	9.6%	1.1	99.20%	4.06	0.39	2113	1974	16552	7015
23	28	S マクロス デルタ	ジェイビー	AT	2.0	7,122	23,301	7,090	30.4%	1.3	96.70%	3.27	1.00	1222	1307	4762	4524
24	25	L マギアレコード 魔法少女まどか☆マギ	ミズホ	AT	5.9	8,726	27,770	2,949	10.6%	1.3	99.21%	3.18	0.34	1810	1759	12734	7233
25	47	L デビル メイ クライ 5 ST	アデリオン	AT	1.9	6,246	24,175	8,151	33.7%	1.3	95.08%	3.87	1.30	1404	1611	11572	5667

※一般機種の役割遂行評価において最重要視するのは粗利率・売上額(利益貢献)。次いでIN枚数(粗利額の担保)、コイン単価(売上額の担保)。

Step 02 役割別総合実績ランキング



本役割で初登場した機種に対して、今後もそのままの役割で遂行できるかを確認していく

＜バラエティ＞



※稼働・売上・粗利の各平均実績の総合ランキング

緑線：今月の新台（初ランクイン機種） 青 良 赤 劣

順位	前月	機種名	メーカー	スペック タイプ	設置台数 平均 (台)	IN枚数 平均 (枚)	売上額 平均 (円)	粗利額		平均 設定	平均 出玉率	平均 コイン 単価	平均 コイン 粗利	平均 MY	平均 M◇	最大 MY	最大 M◇
								平均	平均 粗利率								
役割平均					1.2	5,711	18,498	2,874	15.5%	1.1	98.67%	3.24	0.50	1314	1257	7642	4121
1	新	L 甲鉄城のカバネリ 海門決戦	タイヨーエレクト	AT	1.0	24,283	82,466	24,710	30.0%	1.1	96.40%	3.40	1.02	2944	3310	12654	7476
2	新	L 炎炎ノ消防隊2	SANKYO	AT	1.1	13,302	45,748	9,533	20.8%	1.2	97.83%	3.44	0.72	2387	2317	10373	5429
3	新	L 攻殻機動隊	サミー	AT	1.1	12,989	44,821	7,971	17.8%	1.2	98.32%	3.45	0.61	2292	2310	8972	5198
4	60	L Sister Quest	カルミナ	AT	1.0	8,288	34,612	10,149	29.3%	1.1	94.75%	4.18	1.22	1861	2182	11458	5893
5	62	L シン・エヴァンゲリオン	ビスティ	AT	1.0	8,068	31,064	10,260	33.0%	1.0	93.85%	3.85	1.27	1377	1746	5544	3444
6	44	L リングにかける1V	エフ	AT	1.0	8,067	32,853	7,060	21.5%	1.0	95.77%	4.07	0.88	1574	1923	5251	3729
7	新	L 北斗の拳 転生の章2	銀座	AT	1.0	7,604	36,520	6,897	18.9%	1.1	96.40%	4.80	0.91	2117	1948	7150	4032
8	49	L 真・北斗無双	ロデオ	AT	1.2	9,215	37,643	4,604	12.2%	1.0	98.24%	4.08	0.50	2316	2214	16218	6286
9	7	L パキ 強くなりたくば喰らえ!!!	オリンピア	AT	1.0	7,333	26,180	9,014	34.4%	1.0	94.07%	3.57	1.23	1375	1632	6312	3990
10	27	L バイオハザード ヴィレッジ	アデリオン	AT	1.0	7,828	25,197	7,525	29.9%	1.0	95.35%	3.22	0.96	1271	1473	4279	4128
11	3	L 聖闘士星矢 海皇覚醒 CUSTOM EDITI	サンスリー	AT	1.2	8,730	39,896	3,903	9.8%	1.1	99.29%	4.57	0.45	2353	2204	17487	7627
12	65	L 島娘	オリンピア	AT	1.5	6,633	36,096	5,317	14.7%	1.0	98.55%	5.44	0.80	2884	2603	8305	6564
13	117	L かぐや様は告らせたい	ジェイビー	AT	1.3	6,710	29,273	5,538	18.9%	1.1	97.81%	4.36	0.83	2270	2139	10779	5671
14	12	S ベルソナ5	ロデオ	A+AT	1.0	8,060	25,332	4,142	16.4%	1.0	97.66%	3.14	0.51	1609	1736	4096	3506
15	32	L G I 優勝倶楽部黄金	コナミアムusement	AT	1.0	6,433	24,103	6,298	26.1%	1.0	95.88%	3.75	0.98	1213	1391	10100	4925
16	67	L ダンベル何キ口持てる？	SANKYO	AT	1.0	5,433	31,685	6,603	20.8%	1.0	96.41%	5.83	1.22	1669	1634	8215	4733
17	16	L HEY！エリートサラリーマン鏡	パオン・ディービー	AT	1.0	6,428	23,254	6,558	28.2%	1.1	95.89%	3.62	1.02	1467	1627	4291	5959
18	13	L 化物語	銀座	AT	1.1	7,043	26,592	4,293	16.1%	1.2	98.41%	3.78	0.61	1419	1319	6290	3201
19	17	L プリズムナナ	カルミナ	AT	1.6	5,687	26,366	7,259	27.5%	1.0	95.73%	4.64	1.28	1414	1538	8908	7177
20	10	L 乃木坂46	SUN SUN SUN	AT	1.0	7,266	27,637	3,825	13.8%	1.0	98.16%	3.80	0.53	1579	1606	6959	3271
21	46	L 主役は銭形4	オリンピア	AT	1.0	5,563	24,703	8,529	34.5%	1.0	94.28%	4.44	1.53	1849	1830	4379	4840
22	19	L アズールレーン THE ANIMATION	京楽産業.	AT	1.2	6,236	26,839	4,590	17.1%	1.1	98.06%	4.30	0.74	1901	1743	13191	4840
23	55	L バイオハザード:ヴェンデッタ	ロデオ	AT	1.0	6,308	21,759	6,657	30.6%	1.2	96.48%	3.45	1.06	1170	1245	8689	4059
24	1	L 範馬刃牙	オリンピア	AT	1.0	6,273	22,461	4,756	21.2%	1.0	97.82%	3.58	0.76	1223	1409	7599	5054
25	8	S シャア専用パチスロ 逆襲の赤い彗星	ビスティ	AT	1.0	7,379	21,109	4,201	19.9%	1.2	97.94%	2.86	0.57	1779	1776	5473	5739

※バラエティ機種の役割遂行評価において最重要視するのはIN枚数(ユーザー人気)と粗利率(利益貢献)。

Step 02 **スペック別総合実績ランキング**

前頁までの分析を踏まえた上で、同タイプ内での実績差を比較・確認

＜ノーマル/ジャグラー/A+RT＞

※稼働・売上・粗利の各平均実績の総合ランキング



緑線：今月の新台（初ランクイン機種）

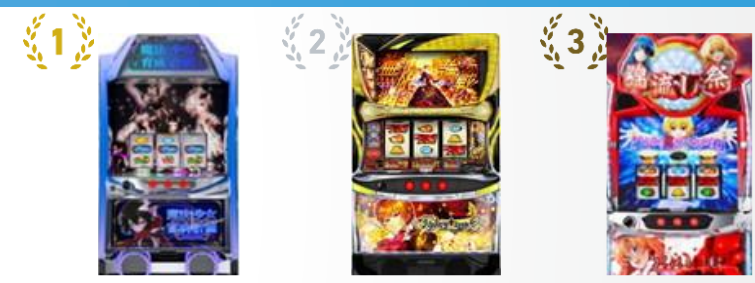
順位	前月	機種名	メーカー	スペックタイプ	設置台数 平均 (台)	IN枚数 平均 (枚)	売上額 平均 (円)	粗利額 平均 (円)	粗利率 平均	平均 設定	平均 出玉率	平均 コイン 単価	平均 コイン 粗利	平均 MY	平均 M◇	最大 MY	最大 M◇
同スペック平均					<b>6.0</b>	<b>8,730</b>	<b>18,068</b>	<b>2,647</b>	<b>14.7%</b>	<b>1.8</b>	<b>99.14%</b>	<b>2.07</b>	<b>0.30</b>	<b>1083</b>	<b>1076</b>	<b>6816</b>	<b>4689</b>
1	1	L ハナビ	アクロス	A+RT	3.0	12,373	22,595	3,527	15.6%	1.2	99.16%	1.83	0.29	1260	1267	5959	4290
2	3	S マイジャグラーV	北電子	ジャグラー	20.4	10,713	21,620	3,586	16.6%	1.9	98.95%	2.02	0.33	1120	1159	7298	4730
3	2	LB 不二子BT	アムテックス	BT	1.7	9,572	20,360	3,107	15.3%	1.2	99.05%	2.13	0.32	1250	1275	7479	3633
4	新	LB サンダーV	エレコ	BT	2.7	15,925	32,126	2,291	7.1%	1.1	99.92%	2.02	0.14	1787	1698	6663	5560
5	5	SB ニューキングハナハナV-30	パイオニア	30Φ-BT	7.7	9,511	19,335	2,855	14.8%	1.9	99.15%	2.03	0.30	1324	1299	7019	5035
6	6	S ゴーゴージャグラー3	北電子	ジャグラー	11.3	9,097	19,197	2,944	15.3%	1.8	99.02%	2.11	0.32	1091	1112	6963	7640
7	13	LB アレックス ブライト	ユニバーサルプロス	BT	2.1	7,970	19,898	2,533	12.7%	1.1	99.17%	2.50	0.32	1363	1326	6682	4519
8	8	LB クレアの秘宝伝 ～はじまりの扉と太	大都技研	BT	1.9	7,136	18,749	3,350	17.9%	1.2	98.42%	2.63	0.47	1235	1238	6812	4728
9	7	LB ニューキングハナハナV	パイオニア	BT	6.0	6,473	15,854	3,679	23.2%	1.7	97.73%	2.45	0.57	981	1049	8241	4200
10	10	S ウルトラミラクルジャグラー	北電子	ジャグラー	3.8	7,618	16,421	2,727	16.6%	1.7	98.81%	2.16	0.36	973	1005	5425	4005
11	4	LB シェイク	大都技研	BT	1.7	9,105	22,196	1,676	7.6%	1.2	99.85%	2.44	0.18	1639	1519	7751	4898
12	11	S ネオアトムジャグラーEX	北電子	ジャグラー	20.6	8,427	17,789	2,210	12.4%	2.1	99.34%	2.11	0.26	1076	1042	6970	4585
13	9	S ファンキージャグラー2	北電子	ジャグラー	8.0	7,674	16,357	2,559	15.6%	1.8	99.02%	2.13	0.33	998	989	6451	4421
14	22	S ニューパルサーDX3	山佐ネクスト	ノーマル	3.6	5,001	12,271	4,050	33.0%	1.3	97.38%	2.45	0.81	783	811	3621	2798
15	14	S ジャグラーガールズSS	北電子	ジャグラー	5.0	8,024	15,727	2,118	13.5%	1.9	99.30%	1.96	0.26	1056	1012	6441	3834
16	12	S ミスタージャグラー	北電子	ジャグラー	4.0	7,378	15,758	2,261	14.3%	1.6	99.12%	2.14	0.31	1035	1013	6325	3893
17	15	S ハッピージャグラーV Ⅲ	北電子	ジャグラー	5.5	7,145	15,279	2,590	17.0%	1.7	98.91%	2.14	0.36	921	921	7786	3303
18	23	L ドラゴンハナハナ～閃光～	ビーセカンド	ノーマル	3.5	4,534	9,866	3,856	39.1%	1.3	96.85%	2.18	0.85	677	725	2536	2368
19	17	S キングハナハナ-30	パイオニア	30Φ-ノーマル	6.6	7,191	12,991	2,117	16.3%	1.7	99.14%	1.81	0.29	987	967	8562	4331
20	20	S ケロット4	セブンリーグ	ノーマル	1.4	4,011	9,352	3,411	36.5%	1.3	96.83%	2.33	0.85	541	589	2061	1506
21	19	S アイムジャグラーEX-TP	北電子	ジャグラー	8.2	6,817	14,141	1,966	13.9%	2.2	99.60%	2.07	0.29	981	960	5947	3565
22	25	L スターハナハナ	オニオン	ノーマル	3.6	4,556	9,216	3,327	36.1%	1.3	97.28%	2.02	0.73	619	657	4638	2910
23	16	LB マジカルハロウィン ボーナストリガ	グレードワン	BT	1.5	3,776	10,720	2,969	27.7%	1.1	96.93%	2.84	0.79	815	888	5143	3606
24	27	S ドラゴンハナハナ～閃光～-30	パイオニア	30Φ-ノーマル	5.0	7,327	11,370	1,729	15.2%	1.9	99.51%	1.55	0.24	857	874	5317	3973
25	21	S 新ハナビ	エレコ	A+RT	2.6	7,829	12,642	-38	-0.3%	1.1	100.50%	1.61	0.00	1034	900	4831	3338

Step 02 **スペック別総合実績ランキング**

前頁までの分析を踏まえた上で、同タイプ内での実績差を比較・確認

<ART/A+ART>

※稼働・売上・粗利の各平均実績の総合ランキング



緑線：今月の新台（初ランクイン機種）

順位	前月	機種名	メーカー	スペックタイプ	設置台数 平均 (台)	IN枚数 平均 (枚)	売上額 平均 (円)	粗利額 平均 (円)	粗利率 平均	平均 設定	平均 出玉率	平均 コイン 単価	平均 コイン 粗利	平均 MY	平均 M◇	最大 MY	最大 M◇
同スペック平均					<b>1.8</b>	<b>9,127</b>	<b>16,894</b>	<b>1,096</b>	<b>6.5%</b>	<b>1.2</b>	<b>100.02%</b>	<b>1.85</b>	<b>0.12</b>	<b>1153</b>	<b>1072</b>	<b>6253</b>	<b>4075</b>
1	8	S 魔法少女育成計画	ネット	A+ART	1.0	7,889	15,580	2,535	16.3%	1.2	99.38%	1.98	0.32	883	980	3057	2412
2	1	L うみねこのなく頃に2	オーイズミ・アミュージオ	A+ART	1.6	20,578	31,584	-818	-2.6%	1.1	100.87%	1.53	-0.04	1749	1551	6968	5965
3	2	L ひぐらしのなく頃に 業	ディ・ライト	A+ART	1.5	8,852	19,330	499	2.6%	1.0	99.80%	2.18	0.06	1108	1061	3964	3652
4	11	L 防空少女ラブキューレ2～極限の共鳴～ K P E		A+ART	1.0	5,560	14,878	2,756	18.5%	1.0	98.85%	2.68	0.50	910	821	7693	1840
5	6	S ダンジョンに会いを求めるのは間違	セクロスクリエイティブ	A+ART	1.3	6,642	14,037	2,989	21.3%	1.2	98.21%	2.11	0.45	900	930	6664	3071
6	5	S エウレカセブン HI-EVOLUTION ZER	タイヨ-エレック	A+ART	2.7	7,487	14,545	1,333	9.2%	1.4	99.68%	1.94	0.18	1110	1022	7391	3906
7	3	S ひぐらしのなく頃に祭2	オーイズミ	A+ART	2.0	8,002	14,505	163	1.1%	1.3	100.52%	1.81	0.02	1074	959	4160	3284
8	4	S ピンクパンサーSP	山佐	A+ART	1.3	9,896	14,116	-2,474	-17.5%	1.0	101.84%	1.43	-0.25	1319	919	4320	2498
9	10	S マジカルハロウィン ～Trick or Treat	ファイトクラブ	A+ART	1.0	2,458	9,019	5,589	62.0%	1.0	90.03%	3.67	2.27	404	589	1939	1602
10	7	S ファミスタ回胴版!!	ユニバーサルプロス	A+ART	1.3	5,233	12,803	2,102	16.4%	1.1	98.70%	2.45	0.40	971	970	4829	3750
11	9	L マジカルハロウィン8	ファイトクラブ	A+ART	1.1	3,800	10,534	2,489	23.6%	1.1	97.68%	2.77	0.66	702	781	3927	3643
12																	
13																	
14																	
15																	
16																	
17																	
18																	
19																	
20																	
21																	
22																	
23																	
24																	
25																	

Step 02 **スペック別総合実績ランキング**

前頁までの分析を踏まえた上で、同タイプ内での実績差を比較・確認

<AT/A+AT/その他>

※稼働・売上・粗利の各平均実績の総合ランキング



緑線：今月の新台（初ランクイン機種）

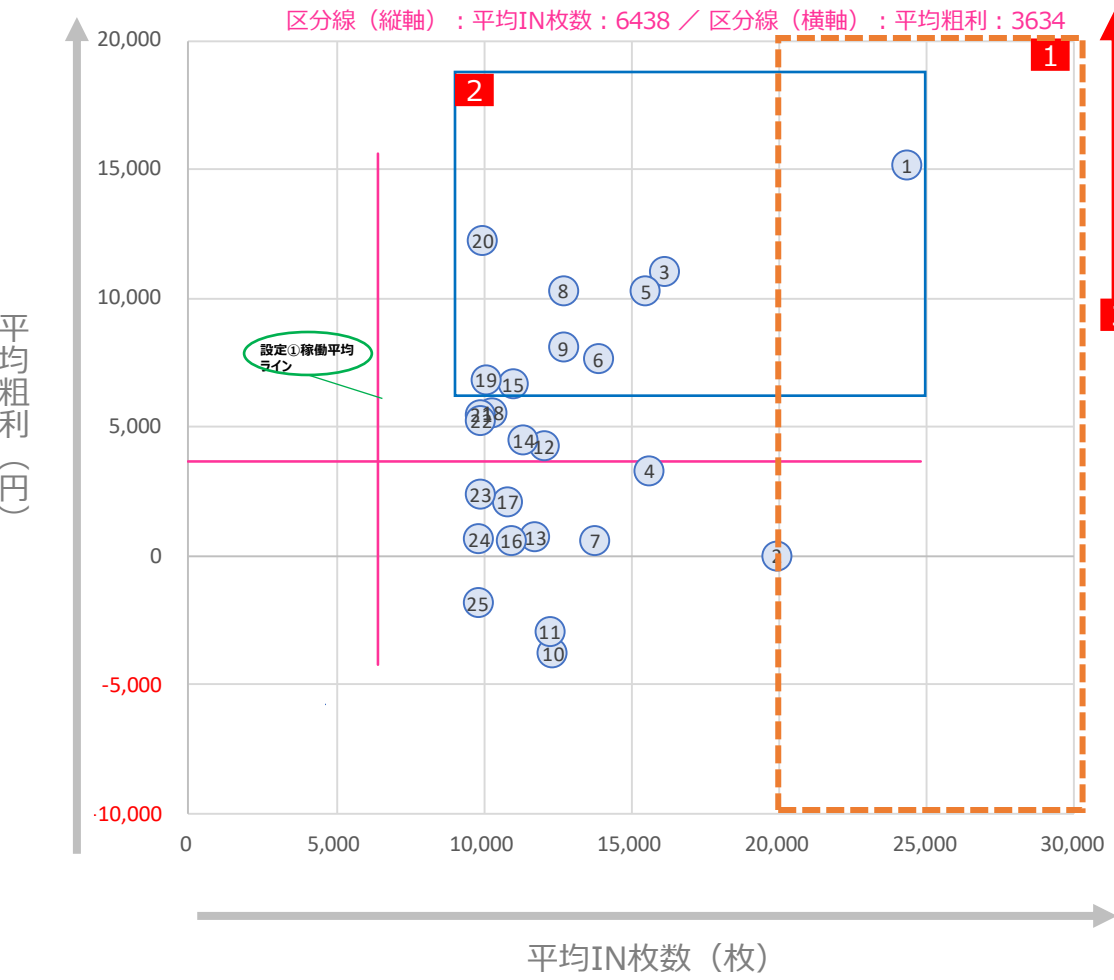
順位	前月	機種名	メーカー	スペックタイプ	設置台数 平均 (台)	IN枚数 平均 (枚)	売上額 平均 (円)	粗利額 平均 (円)	粗利率 平均	平均 設定	平均 出玉率	平均 コイン 単価	平均 コイン 粗利	平均 MY	平均 M◇	最大 MY	最大 M◇
<b>同スペック平均</b>					<b>3.8</b>	<b>8,707</b>	<b>31,905</b>	<b>3,702</b>	<b>11.6%</b>	<b>1.3</b>	<b>98.99%</b>	<b>3.66</b>	<b>0.43</b>	<b>1966</b>	<b>1891</b>	<b>16201</b>	<b>7846</b>
1	新	L 甲鉄城のカバネリ 海門決戦	タイヨーエレクト	AT	8.6	24,971	73,039	11,856	16.2%	1.4	98.63%	2.92	0.47	3155	3270	15948	9033
2	1	L 炎炎ノ消防隊2	SANKYO	AT	5.3	16,919	55,028	8,384	15.2%	1.4	98.46%	3.25	0.50	2645	2670	19009	7770
3	2	L 攻殻機動隊	サミー	AT	3.0	16,154	51,491	8,776	17.0%	1.3	98.39%	3.19	0.54	2550	2601	19010	7567
4	85	L Sister Quest	カルミナ	AT	1.0	8,010	33,793	9,630	28.5%	1.1	94.94%	4.22	1.20	1861	2182	11458	5893
5	66	L シン・エヴァンゲリオン	ビスティ	AT	1.0	8,068	31,064	10,260	33.0%	1.0	93.85%	3.85	1.27	1377	1746	5544	3444
6	52	L リングにかける1V	エフ	AT	1.0	8,067	32,853	7,060	21.5%	1.0	95.77%	4.07	0.88	1574	1923	5251	3729
7	7	L 東京喰種	クロスアルファ	AT	8.7	11,682	47,758	4,002	8.4%	1.7	99.55%	4.09	0.34	2971	2793	19006	9741
8	29	L シャーマンキング	エレコ	AT	1.5	7,494	32,263	6,542	20.3%	1.1	96.77%	4.31	0.87	2058	2125	11362	6938
9	13	S 沖ドキ！ゴージャス-30	エレコ	30Φ-AT	10.3	7,973	32,974	5,592	17.0%	1.2	97.49%	4.14	0.70	1915	2102	10981	9062
10	12	L ToLOVEるダークネス TRANCE ver.8. オリンピアエステート		AT	3.6	7,817	43,686	4,781	10.9%	2.1	98.07%	5.59	0.61	2436	2385	15628	9023
11	8	L 無職転生 ～異世界行ったら本気だす～ニューギン		AT	3.0	8,561	31,827	4,749	14.9%	1.2	98.24%	3.72	0.55	1972	1918	17634	7527
12	11	L プリズムナナ	カルミナ	AT	2.3	7,435	34,230	5,691	16.6%	1.1	97.46%	4.60	0.77	1897	1929	15932	7177
13	24	L 聖闘士星矢 海皇覚醒 CUSTOM EDITI	サンスリー	AT	1.7	7,598	35,857	5,410	15.1%	1.2	98.29%	4.72	0.71	2044	2009	17487	7627
14	22	S 沖ドキ！ゴージャス	ミズホ	AT	7.3	7,848	30,320	5,750	19.0%	1.5	98.20%	3.86	0.73	1473	1490	9763	7673
15	5	L 北斗の拳 転生の章2	銀座	AT	11.8	11,926	45,134	3,363	7.5%	1.5	99.71%	3.78	0.28	2644	2461	19009	7873
16	16	L 革命機ヴァルヴレイヴ2	ジェイビー	AT	8.3	8,519	37,241	3,675	9.9%	1.3	99.06%	4.37	0.43	2451	2265	19014	10166
17	3	L 範馬刃牙	オリンピア	AT	2.6	7,804	28,009	5,869	21.0%	1.1	97.41%	3.59	0.75	1597	1674	12985	6811
18	14	L バキ 強くなりたくば喰らえ!!!	オリンピア	AT	1.0	7,333	26,180	9,014	34.4%	1.0	94.07%	3.57	1.23	1375	1632	6312	3990
19	26	S マクロス デルタ	ジェイビー	AT	1.3	7,689	25,299	6,476	25.6%	1.3	97.11%	3.29	0.84	1317	1392	6497	5155
20	10	L 化物語	銀座	AT	3.9	9,958	33,317	3,298	9.9%	1.4	99.40%	3.35	0.33	2197	2062	18564	7801
21	6	L 鉄拳6	山佐	AT	5.5	8,214	31,249	3,847	12.3%	1.2	98.81%	3.80	0.47	2125	2012	19005	7407
22	17	L かぐや様は告らせたい	ジェイビー	AT	4.3	7,394	31,122	4,939	15.9%	1.2	97.92%	4.21	0.67	2142	2015	19011	8240
23	94	L ダンベル何キロ持てる？	SANKYO	AT	1.7	6,182	33,679	7,034	20.9%	1.0	95.47%	5.45	1.14	1650	1785	8915	4733
24	105	L 島娘	オリンピア	AT	1.3	6,385	34,824	5,434	15.6%	1.0	98.32%	5.45	0.85	2884	2603	8305	6564
25	4	L ゴブリンスレイヤー II	JFJ	AT	6.2	7,144	31,723	4,157	13.1%	1.1	98.33%	4.44	0.58	1714	1653	19005	7873

## **STEP : 03 【設定分析】**

## Step 03 設定別実績：設定1

▶設定1のミッションとして、通常営業日にどれだけ稼働を落とさず粗利貢献を維持出来るかがポイント。新台影響もあるが、設定1使用下での各機種種の位置関係を把握して戦術を考えていきたい。

- ①▶左表/橙枠囲み：稼働貢献◎  
→設定①で動く機種種を評価するにあたり、全体平均稼働から閾値を設定(弊社計算式)。今回は20,000枚閾値を超える機種種は設定不問で遊技志向が高いか、人気機種でありながら設定看破が難しい機種種である。
- ②▶左表/青枠囲み：稼働貢献◎/粗利貢献◎  
→稼働が市場平均以上(8,721枚)を超えて粗利が市場平均の2倍以上(6,554円)の機種種は設定1のエース。
- ③▶右表/赤太線より上は、設定①の平均稼働の2倍(約12,876枚)を超えた機械で、設定①でもよく動いた機械として認識したい。今回上位25機種種中7機種種が該当。利益貢献が低い機種種をどう評価するかは店舗戦略による。



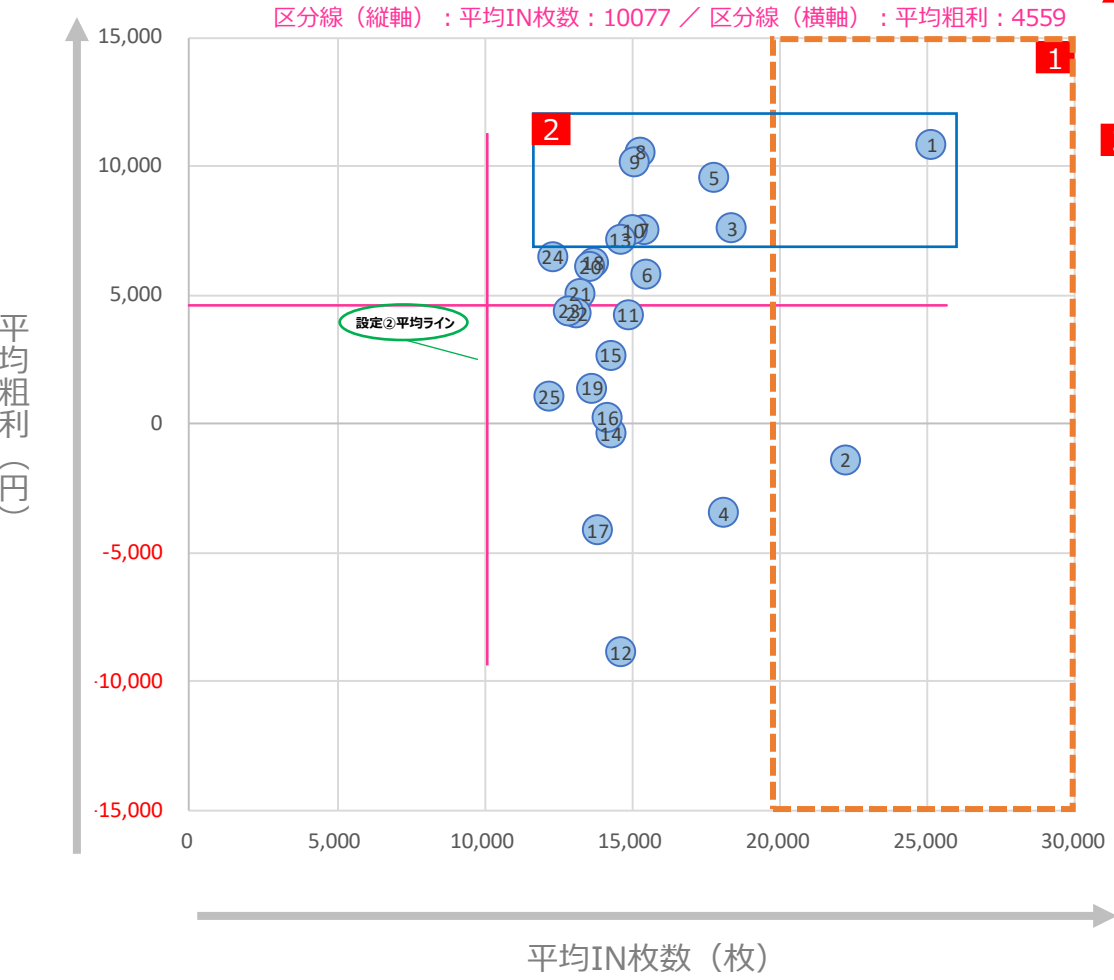
順位	機種名	メーカー	スペック タイプ	設定1 全日				
				IN枚数	粗利	平均出玉率	平均コイン単価	平均MY
1	L 甲鉄城のカバネリ 海門決戦	タイヨーエレック	AT	24306	15127	97.86%	3.09	3184
2	L うみねこのなく頃に2	オーイズミ・アミュージオ	A+ART	19904	-2	100.68%	1.57	1723
3	L 炎炎ノ消防隊2	SANKYO	AT	16106	11027	97.50%	3.43	2527
4	LB サンダーV	エレコ	BT	15592	3299	99.58%	2.07	1728
5	L 攻殻機動隊	サミー	AT	15489	10260	97.74%	3.31	2504
6	L 北斗の拳 転生の章2	銀座	AT	13857	7631	98.19%	3.76	2483
7	S マッピー	メーシー	A+AT	13761	582	100.54%	1.44	1332
8	L 東京喰種	クロスアルファ	AT	12676	10303	97.06%	4.16	2565
9	S マイジャグラーV	北電子	ノーマル	12675	8053	97.34%	2.10	1080
10	L キン肉マン〜7人の悪魔超人編〜	セブンリーグ	AT	12340	-3766	102.01%	4.15	2809
11	S ピンクパンサーSP	山佐	A+ART	12217	-2945	101.84%	1.31	1319
12	L ハナビ	アクロス	A+RT	12023	4258	98.80%	1.89	1210
13	L A-SLOT+ ディスクアップ ULTRAREM	タイヨーエレック	AT	11749	698	100.55%	2.12	1625
14	LB 不二子BT	アムテックス	BT	11347	4453	98.62%	2.04	1211
15	L 化物語	銀座	AT	10979	6657	97.88%	3.31	1931
16	L ひぐらしのなく頃に 業	ディ・ライト	A+ART	10928	593	99.80%	2.01	1108
17	LB シェイク	大都技研	BT	10796	2103	99.75%	2.35	1595
18	S ゴーゴージャグラー3	北電子	ノーマル	10307	5546	97.79%	2.16	972
19	L 無職転生 ~異世界行ったら本気だす~	ニューギン	AT	10062	6821	97.48%	3.53	1895
20	L シン・エヴァンゲリオン	ビスティ	AT	9960	12214	93.86%	3.54	1377
21	L リングにかける1V	エフ	AT	9912	5484	97.66%	3.49	1672
22	L 転生したらスライムだった件	山佐	AT	9910	5251	98.41%	3.38	1545
23	L 戦国コレクション5超極楽LOOP	グレードワン	AT	9889	2381	98.92%	3.42	1654
24	S ひぐらしのなく頃に祭2	オーイズミ	A+ART	9841	652	100.32%	1.80	1012
25	L ゴジラ	ニューギン	AT	9789	-1843	101.16%	4.99	2952

※IN枚数の平均順位上位25機種種を抜粋

# Step 03 設定別実績：設定2

▶各頁で当該設定の稼働と粗利のバランスを確認する。自店の戦術に沿った評価が重要。  
 ▶設定上昇に伴う機種毎の実績IN枚数の変化に注目。

①▶左表/橙枠囲み：稼働貢献◎  
 →設定①で動く機種を評価するにあたり、全体平均稼働から閾値を設定(弊社計算式)。今回は20,000枚  
 閾値を超える機種は設定不問で遊技志向が高いか、人気機種でありながら設定看破が難しい機種である。  
 ②▶左表/青枠囲み：稼働貢献◎/粗利貢献◎  
 →稼働が市場平均以上(8,721枚)を超えて粗利が市場平均の2倍以上(6,554円)の機種は設定2でも優秀。  
 ③▶右表/赤太線より上は、設定②の平均稼働の約2倍(20,144枚)を超えた機械で設定②で特によく動いた機械として認識したい。今回上位25機種中8機種が該当。利益貢献が低い機種をどう評価するかは店舗戦略による。



順位	機種名	メーカー	スペック タイプ	設定2 全日				
				IN枚数	粗利	平均出玉率	平均コイン単価	平均MY
1	L 甲鉄城のカバネリ 海門決戦	タイヨーエレック	AT	25139	10816	99.01%	2.76	3238
2	L うみねこのなく頃に2	オーイスマ・アミュージオ	A+ART	22199	-1402	101.00%	1.33	1788
3	L 炎炎ノ消防隊2	SANKYO	AT	18384	7584	99.08%	3.05	2909
4	LB サンダーV	エレコ	BT	18088	-3484	101.79%	1.68	2047
5	L 攻殻機動隊	サミー	AT	17760	9549	98.73%	3.12	2875
6	L 化物語	銀座	AT	15491	5783	99.45%	2.95	2525
7	L マギアレコード 魔法少女まどか☆マギミズホ	AT	AT	15389	7535	98.32%	2.92	2232
8	S 沖ドキ! ゴージャス	ミズホ	AT	15283	10566	98.51%	3.42	1587
9	S 沖ドキ! ゴージャス-30	エレコ	30Φ-AT	15070	10176	98.38%	3.46	2433
10	L 東京喰種	クロスアルファ	AT	15029	7507	98.90%	3.85	3006
11	L 革命機ヴァルヴレイヴ2	ジェイビー	AT	14841	4234	99.87%	3.70	3135
12	S 新ハナビ	エレコ	A+RT	14611	-8882	103.45%	1.08	1567
13	L 北斗の拳 転生の章2	銀座	AT	14582	7147	99.13%	3.54	2664
14	L ハナビ	アクロス	A+RT	14267	-371	100.79%	1.52	1395
15	LB シェイク	大都技研	BT	14260	2673	99.89%	1.72	1728
16	L 戦国乙女4 戦乱に閃く炯眼の軍師	オリンピアエステート	AT	14152	257	100.74%	2.84	2683
17	S バーサスリヴァイズ	エレコ	A+RT	13829	-4142	101.92%	1.23	1358
18	L かぐや様は告らせたい	ジェイビー	AT	13664	6255	98.92%	3.63	2995
19	LB 不二子BT	アムテックス	BT	13634	1386	100.37%	1.72	1449
20	S コードギアス 反逆のルルーシュ3 C.C サミー	A+AT	A+AT	13568	6098	98.30%	1.80	1303
21	L 無職転生 ~異世界行ったら本気だす~ニューギン	AT	AT	13224	5045	99.58%	3.09	2522
22	L 頭文字D 2nd	ロデオ	AT	13122	4283	99.71%	2.48	1216
23	S ドラゴンハナハナ~閃光~-30	バイオニア	30Φ-ノーマル	12864	4386	99.04%	1.51	1175
24	L 鉄拳6	山佐	AT	12298	6478	98.76%	3.33	2331
25	L A-SLOT+ ディスクアップ ULTRARET	タイヨーエレック	AT	12180	1063	100.19%	2.00	1673

※IN枚数の平均順位上位25機種を抜粋

Step 03 設定 1 平日と土日祝の稼働比較

▶平日稼働が低すぎの機種は基本的に意識しなくてもよい  
▶同様に稼働が上がっていても粗利が落ちている分には意識しない

金色下線：平日と比較してIN枚数が平均値以下から平均以上まで上がっている機種  
→平日で稼働が垂れているが土日で上昇した機種

設定1 土日高稼働機種TOP25

順位	機種名	メーカー	スペック タイプ	IN枚数			粗利			平均出玉率			平均コイン単価			平均MY		
				平日	土日祝	(差分)	平日	土日祝	(差分)	平日	土日祝	(差分)	平日	土日祝	(差分)	平日	土日祝	(差分)
1	L とある魔術の禁書目録	JFJ	AT	3853	13106	+9253	10637	14417	+3780	87.75%	95.76%	+8.01	3.60	2.66	-0.94	613	1718	+1105
2	L マクロスフロンティア4	ビスティ	AT	5878	14662	+8784	2928	-5640	-8568	99.08%	103.12%	+4.04	3.08	2.14	-0.94	1067	2295	+1228
3	S ピンクパンサーSP	山佐	A+ART	9526	17533	+8007	-1395	-6006	-4611	101.44%	102.26%	+0.83	1.47	1.14	-0.33	1189	1579	+390
4	L 防空少女ラブキューレ2~極限の共鳴~K P E		A+ART	6016	14022	+8006	2035	-11015	-13050	98.54%	104.31%	+5.77	3.15	2.07	-1.08	839	1969	+1130
5	S 魔法少女育成計画	ネット	A+ART	5159	12492	+7333	-373	-4447	-4074	101.47%	102.46%	+0.98	2.07	1.21	-0.86	630	1250	+620
6	S スーパーハナハナ	パイオニア	AT	1771	8411	+6640	2231	-1793	-4024	94.41%	101.68%	+7.27	1.81	1.30	-0.51	0	0	-
7	S マッピー	メーシー	A+AT	11563	17843	+6280	-619	2816	+3435	101.14%	99.82%	-1.33	1.64	1.20	-0.44	1257	1478	+221
8	L ストライク・ザ・ブラッド	エンターライズ	A+AT	6406	12484	+6078	4962	11561	+6599	96.35%	95.64%	-0.70	2.56	2.29	-0.27	804	1278	+474
9	L 犬夜叉2	エフ	AT	3170	8990	+5820	549	-15055	-15604	100.88%	111.10%	+10.22	3.37	4.70	+1.33	846	2840	+1994
10	L マギアレコード 魔法少女まどか☆マギミズホ		AT	7822	13451	+5629	5132	7424	+2292	97.58%	98.04%	+0.46	3.34	3.10	-0.24	1410	2125	+715
11	L プリズムナナ	カルミナ	AT	7121	12515	+5394	6158	8251	+2093	96.87%	97.76%	+0.89	4.56	3.98	-0.58	1543	2410	+867
12	L 無職転生 ~異世界行ったら本気だす~ニューギン		AT	8280	13654	+5374	5185	10121	+4936	97.75%	97.16%	-0.60	3.62	3.42	-0.19	1649	2402	+753
13	L ソンビランドサガ	大都技研	AT	5292	10557	+5265	5103	2291	-2812	95.96%	99.49%	+3.53	2.94	2.48	-0.46	793	1520	+727
14	S マクロス デルタ	ジェイビー	AT	6802	11976	+5174	7398	12889	+5491	95.74%	95.88%	+0.15	3.52	3.25	-0.27	1073	1605	+532
15	S 幼女戦記	サミー	AT	3864	8871	+5007	8410	-203	-8613	90.76%	102.20%	+11.44	3.56	3.84	+0.29	531	1711	+1180
16	L 島娘	オリンピア	AT	6043	11010	+4967	3082	12225	+9143	99.92%	96.83%	-3.09	4.84	5.19	+0.35	1871	2773	+902
17	L D4DJ	京楽産業.	AT	3783	8719	+4936	2463	10553	+8090	98.41%	94.79%	-3.62	3.29	1.89	-1.40	659	902	+243
18	L 仮面ライダー 7RIDERS	SUN SUN SUN	AT	6729	11594	+4865	-9921	-3883	+6038	107.34%	101.66%	-5.69	3.48	3.11	-0.38	1769	2135	+366
19	L 閃乱カグラ2 SHINOVI MASTER	オーイズミ	A+AT	6700	11547	+4847	1837	-1377	-3214	100.28%	102.23%	+1.94	3.17	3.02	-0.15	1117	2034	+917
20	L 化物語	銀座	AT	9363	14203	+4840	5836	8295	+2459	97.79%	97.99%	+0.20	3.40	3.18	-0.22	1701	2393	+692
21	L 主役は銭形4	オリンピア	AT	5434	10238	+4804	1177	4648	+3471	99.30%	98.28%	-1.02	3.55	3.50	-0.05	1219	2060	+841
22	L 炎炎ノ消防隊2	SANKYO	AT	14663	19372	+4709	10161	12988	+2827	97.47%	97.55%	+0.08	3.54	3.25	-0.29	2347	2941	+594
23	L 東京喰種	クロスアルファ	AT	11164	15787	+4623	8751	13496	+4745	97.21%	96.83%	-0.38	4.26	4.02	-0.25	2314	3085	+771
24	L ゴブリンスレイヤー	オレンジ	AT	4460	9083	+4623	12500	2212	-10288	86.48%	99.26%	+12.78	4.45	3.69	-0.76	796	1945	+1149
25	L アズールレーン THE ANIMATION	京楽産業.	AT	7605	12218	+4613	3748	7326	+3578	98.67%	98.09%	-0.58	3.94	3.69	-0.25	1747	2479	+732

※IN枚数の差分によるランキング

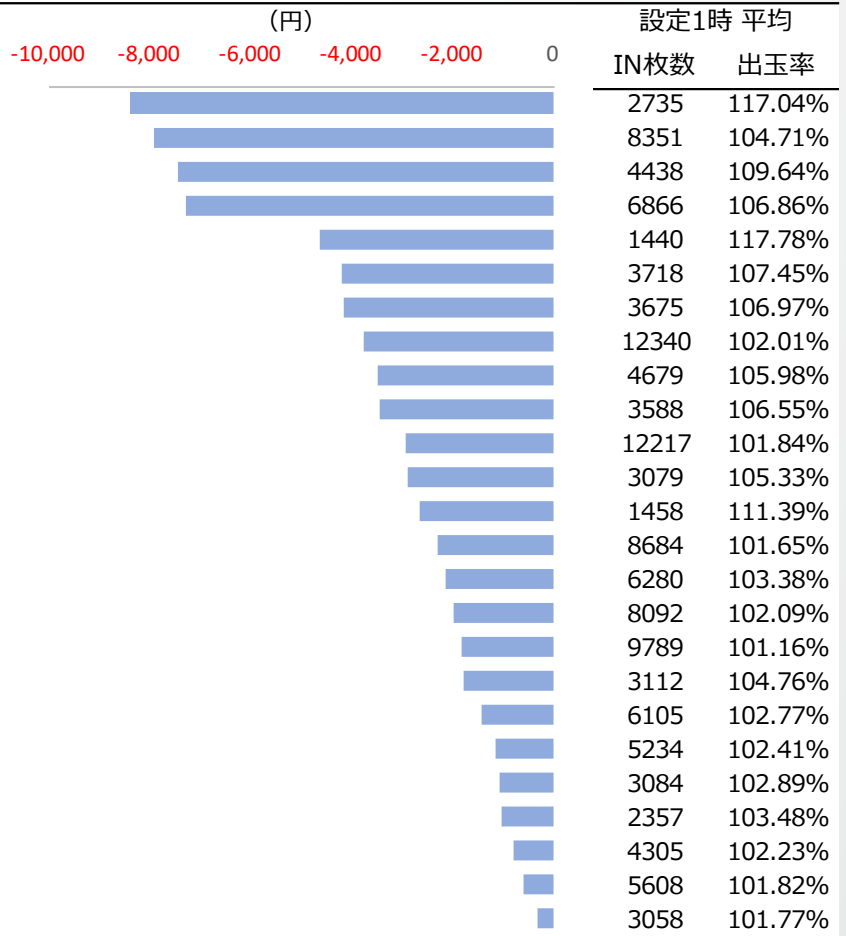
Step 03 【ALERT】 設定1 低粗利ランキング

▶設定①で利益が取れていない・マイナスになっている機種種のランキング  
▶同一機種が連続してランクインしている場合は要注意

赤囲み：前月から継続してランキングしている機種(前月TOP10機種)



順位	機種名	メーカー	スペックタイプ	設定1時平均粗利	(円)	設定1時平均 IN枚数	出玉率
1	L バベル	ユニバーサルプロス	AT	-8415		2735	117.04%
2	L 仮面ライダー 7RIDERS	SUN SUN SUN	AT	-7908		8351	104.71%
3	L 009 RE:CYBORG	ニューギン	AT	-7459		4438	109.64%
4	L アイドルマスター ミリオンライブ!	山佐	A+AT	-7275		6866	106.86%
5	L 仮面ライダー電王	SUN SUN SUN	AT	-4642		1440	117.78%
6	L にゃんこ大戦争 超神速	京楽産業.	AT	-4206		3718	107.45%
7	S GI優勝倶楽部 3	K P E	AT	-4145		3675	106.97%
8	L キン肉マン〜7人の悪魔超人編〜	セブンリーグ	AT	-3766		12340	102.01%
9	L 犬夜叉2	エフ	AT	-3495		4679	105.98%
10	L ゲゲゲの鬼太郎 覚醒	藤商事	AT	-3450		3588	106.55%
11	S ピンクパンサーSP	山佐	A+ART	-2945		12217	101.84%
12	S 北斗の拳 宿命	サミー	AT	-2877		3079	105.33%
13	S 金のかぼちゃ	バルテック	AT	-2654		1458	111.39%
14	L 防空少女ラブキューレ2〜極限の共鳴〜	K P E	A+ART	-2315		8684	101.65%
15	S とある科学の超電磁砲	藤商事	AT	-2143		6280	103.38%
16	S 魔法少女育成計画	ネット	A+ART	-2003		8092	102.09%
17	L ゴジラ	ニューギン	AT	-1843		9789	101.16%
18	S けものフレンズ	ロデオ	AT	-1770		3112	104.76%
19	S Angel Beats!	タイヨーエレック	AT	-1417		6105	102.77%
20	S アラジンAクラシック	銀座	AT	-1151		5234	102.41%
21	L 絶対衝激〜PLATONIC HEART〜	新日テクノロジー	AT	-1066		3084	102.89%
22	S 笑わせえるすまん4	三洋物産	AT	-1017		2357	103.48%
23	L 緑ドン VIVA! 情熱南米編 REVIVAL	ユニバーサルプロス	AT	-795		4305	102.23%
24	S アイドルマスター ミリオンライブ!	ビスティ	AT	-609		5608	101.82%
25	S ワードオブライツII	エレコ	A+AT	-328		3058	101.77%



Step 03 【ALERT】 設定6 高粗利ランキング

▶設定⑥で利益を還元できていない・プラスになっている機種種のランキング  
 ▶同一機種が連続してランクインしている場合は要注意



順位	機種名	メーカー	スペック タイプ	設定6時 平均粗利	(円)					設定6時 平均	
					-40,000	-20,000	0	20,000	40,000	IN枚数	出玉率
1	L デビル メイ クライ 5 ST	アデリオン	AT	21048						19432	95.68%
2	L アズールレーン THE ANIMATION	京楽産業.	AT	3628						17152	100.01%
3	S アイムジャグラーEX-TP	北電子	ノーマル	-4130						15240	102.21%
4	S アオハル♪操A-LIVE	大都技研	AT	-5689						9180	104.39%
5	S 沖ドキ! GOLD-30	ミズホ	30Φ-AT	-6339						9272	104.54%
6	S 沖ドキ! BLACK-30	ミズホ	30Φ-AT	-8358						9337	105.68%
7	S 沖ドキ! ゴージャス-30	エレコ	30Φ-AT	-14729						13216	106.24%
8	S クランキークレスト	ミズホ	ノーマル	-18189						13293	107.49%
9	S ネオアイムジャグラーEX	北電子	ノーマル	-18212						16455	106.07%
10	S エウレカセブン HI-EVOLUTION ZER	タイヨー-エレック	A+ART	-18422						23398	104.06%
11	L 吉宗	サボハニ	AT	-21244						19252	106.47%
12	L ゴブリンスレイヤー II	JFJ	AT	-21461						12278	109.73%
13	S ゴーゴージャグラー3	北電子	ノーマル	-22525						19711	106.18%
14	L モンスターハンターライズ	アデリオン	AT	-23154						23326	105.92%
15	S この素晴らしい世界に祝福を!	サミー	AT	-24717						24245	105.21%
16	S 新ハナビ	エレコ	A+RT	-26752						22307	106.43%
17	S 沖ドキ! ゴージャス	ミズホ	AT	-27331						19063	108.70%
18	L ハナビ	アクロス	A+RT	-28293						21404	107.00%
19	L 攻殻機動隊	サミー	AT	-29062						24969	106.51%
20	S ハッピージャグラーV III	北電子	ノーマル	-29319						20120	107.63%
21	S ミスタージャグラー	北電子	ノーマル	-30122						23193	106.12%
22	S ジャグラーガールズSS	北電子	ノーマル	-33677						17475	109.68%
23	L 沖ドキ! DUO アンコール	メーシー	AT	-34299						17041	112.01%
24	S キングハナハナ-30	パイオニア	30Φ-ノーマル	-35348						22001	108.17%
25	L A-SLOT+ ディスクアップ ULTRAREN	タイヨー-エレック	AT	-35715						21465	109.01%



## STEP : 04 【適正台数・入替設置トレンド分析】

Step 04 増減台数ランキング

緑線：6.4号機以前AT機種

<増台数ランキング>

順位	機種名	メーカー	スペック タイプ	増台数		設置台数 平均
				平均	シェア	
1	S ネオアトムジャグラー-EX	北電子	ノーマル	9.0	10.6%	21.8
2	L 東京喰種	クロスアルファ	AT	2.6	10.6%	9.6
3	S 沖ドキ！BLACK-30	ミズホ	30Φ-AT	4.4	8.3%	9.9
4	L 北斗の拳 転生の章2	銀座	AT	5.0	7.1%	12.7
5	L ハナビ	アクロス	A+RT	2.9	6.1%	3.5
6	L 革命機ヴァルヴレイヴ2	ジェイビー	AT	4.8	4.5%	8.2
7	L 鉄拳6	山佐	AT	2.4	4.0%	5.3
8	S マイジャグラー-V	北電子	ノーマル	2.8	2.6%	22.1
9	S キングハナハナ-30	パイオニア	30Φ-ノーマル	3.3	2.4%	7.1
10	L 北斗の拳	タイヨーエレクト	AT	1.1	2.1%	10.1
11	S 甲鉄城のカバネリ	サミー	AT	1.6	1.9%	2.8
12	L モンキーターンV	山佐	AT	2.7	1.9%	10.7
13	S 沖ドキ！ゴージャス-30	エレコ	30Φ-AT	4.0	1.9%	10.3
14	L かぐや様は告らせたい	ジェイビー	AT	1.8	1.7%	4.0
15	L 無職転生 ~異世界行ったら本気だす~	ニューギン	AT	1.4	1.7%	3.0
16	S 沖ドキ！GOLD-30	ミズホ	30Φ-AT	1.8	1.7%	6.9
17	L 沖ドキ！DUO アンコール	メーシー	AT	3.5	1.7%	7.4
18	L 秘宝伝	パオン・ディービー	AT	2.0	1.4%	3.0
19	L からくりサーカス	SANKYO	AT	1.5	1.4%	3.9
20	L 東京リベンジャーズ	サミー	AT	1.5	1.4%	4.6
21	LB クレアの秘宝伝 ~はじまりの扉と太 大都技研		BT	1.7	1.2%	1.8
22	S エウレカセブン HI-EVOLUTION ZER	タイヨーエレクト	A+ART	2.5	1.2%	3.0
23	L マギアレコード 魔法少女まどか☆マギミズホ		AT	1.3	1.2%	4.6
24	L うみねこのなく頃に2	オイズミ・アミュージオ	A+ART	1.3	1.2%	2.1
25	S 押忍!番長ZERO	パオン・ディービー	AT	1.3	1.2%	2.2

<減台数ランキング>

順位	機種名	メーカー	スペック タイプ	減台数		設置台数 平均
				平均	シェア	
1	L ゴブリンスレイヤーⅡ	JFJ	AT	-3.7	6.6%	4.3
2	L 新鬼武者3	レオスター	AT	-2.2	5.8%	4.6
3	L 沖ドキ！DUO アンコール	メーシー	AT	-3.2	5.0%	7.4
4	L 革命機ヴァルヴレイヴ2	ジェイビー	AT	-3.1	4.8%	8.2
5	L 東京リベンジャーズ	サミー	AT	-2.5	4.5%	4.6
6	L かぐや様は告らせたい	ジェイビー	AT	-2.1	4.2%	4.0
7	L いざ！番長	サボハニ	AT	-2.5	4.0%	3.4
8	L 鉄拳6	山佐	AT	-2.4	3.5%	5.3
9	L 北斗の拳	タイヨーエレクト	AT	-2.2	3.4%	10.1
10	L モンスターハンターライズ	アデリオン	AT	-2.2	3.2%	3.6
11	L マギアレコード 魔法少女まどか☆マギミズホ		AT	-2.6	3.2%	4.6
12	L からくりサーカス	SANKYO	AT	-1.8	2.8%	3.9
13	S 甲鉄城のカバネリ	サミー	AT	-1.9	2.6%	2.8
14	L 秘宝伝	パオン・ディービー	AT	-1.8	2.5%	3.0
15	L スーパーブラックジャック	セブンリーグ	AT	-1.7	2.4%	2.6
16	L 戦国乙女4 戦乱に閃く炯眼の軍師	オリンピアエステート	AT	-1.7	2.3%	3.1
17	L ゴッドイーターリザレクション	セブンリーグ	AT	-2.3	2.1%	4.5
18	L 主役は銭形5	オリンピア	AT	-1.8	2.1%	2.5
19	L モンキーターンV	山佐	AT	-2.8	2.0%	10.7
20	LB エヴァンゲリオン-約束の扉-	SANKYO	BT	-1.8	2.0%	1.7
21	L ToLOVEるダークネス TRANCE ver.8.	オリンピアエステート	AT	-3.0	1.7%	3.2
22	S 沖ドキ！GOLD-30	ミズホ	30Φ-AT	-2.4	1.6%	6.9
23	S ファンキージャグラー2	北電子	ノーマル	-4.0	1.5%	8.6
24	L ネオプラネット	セブンリーグ	AT	-1.2	1.5%	1.6
25	L とある科学の超電磁砲2	藤商事	AT	-2.0	1.5%	2.6

Step 04

設置台数別 総合実績ランキング 設置台数：1台

<総合> 機種実績

※平均IN枚数・平均売上・平均粗利の総合ランキング

緑線：今月の新台（初ランクイン機種）

順位	前月	機種名	メーカー	スペック タイプ	IN枚数	売上額	粗利額		平均	平均	平均	平均	平均	平均	最大	最大
					平均 (枚)	平均 (円)	平均 (円)	平均 粗利率	設定	出玉率	コイン 単価	コイン 粗利	MY	M◇	MY	M◇
同設置台数平均					<b>5,500</b>	<b>18,372</b>	<b>2,779</b>	<b>15.1%</b>	<b>1.1</b>	<b>98.68%</b>	<b>3.34</b>	<b>0.51</b>	<b>1296</b>	<b>1258</b>	<b>7708</b>	<b>4349</b>
1	4	L 攻殻機動隊	サミー	AT	13,635	46,213	9,385	20.3%	1.2	97.87%	3.39	0.69	2345	2409	11807	5364
2	1	L 炎炎ノ消防隊2	SANKYO	AT	13,176	45,604	7,828	17.2%	1.2	98.36%	3.46	0.59	2604	2296	10373	4982
3	68	L シン・エヴァンゲリオン	ビスティ	AT	8,068	31,064	10,260	33.0%	1.0	93.85%	3.85	1.27	1377	1746	5544	3444
4	7	L 北斗の拳 転生の章2	銀座	AT	8,009	37,869	9,368	24.7%	1.0	95.14%	4.73	1.17	1928	1873	7150	6029
5	83	L Sister Quest	カルミナ	AT	8,010	33,793	9,630	28.5%	1.1	94.94%	4.22	1.20	1861	2182	11458	5893
6	新	L 甲鉄城のカバネリ 海門決戦	タイヨーエレック	AT	19,668	64,618	5,224	8.1%	1.3	99.55%	3.29	0.27	3681	3310	8298	6017
7	62	L リングにかける1V	エフ	AT	8,067	32,853	7,060	21.5%	1.0	95.77%	4.07	0.88	1574	1923	5251	3729
8	新	LB サンダーV	エレコ	BT	12,375	27,159	6,885	25.4%	1.1	98.24%	2.19	0.56	1423	1584	4784	4353
9	3	L キン肉マン〜7人の悪魔超人編〜	セブンリーグ	AT	7,206	32,662	6,539	20.0%	1.0	97.50%	4.53	0.91	2073	2117	9379	5484
10	18	S マクロス デルタ	ジェイベー	AT	8,319	27,524	5,805	21.1%	1.2	97.46%	3.31	0.70	1418	1488	6497	5155
11	10	L パキ 強くなりたくば喰らえ!!!	オリンピア	AT	7,333	26,180	9,014	34.4%	1.0	94.07%	3.57	1.23	1375	1632	6312	3990
12	2	L ゴブリンスレイヤー II	JFJ	AT	6,645	30,379	7,423	24.4%	1.0	96.15%	4.57	1.12	1608	1711	5827	7873
13	59	L 島娘	オリンピア	AT	6,567	36,202	5,697	15.7%	1.0	98.29%	5.51	0.87	2884	2603	8305	6564
14	95	L ダンベル何キ口持てる？	SANKYO	AT	5,253	30,542	7,899	25.9%	1.0	95.07%	5.81	1.50	1669	1634	8215	4733
15	101	L 真・北斗無双	ロデオ	AT	6,404	27,078	4,874	18.0%	1.1	97.74%	4.23	0.76	1893	1838	15843	6286
16	6	L 聖闘士星矢 海皇覚醒 CUSTOM EDITI	サンスリー	AT	8,694	40,836	2,701	6.6%	1.0	99.79%	4.70	0.31	2492	2268	17487	7627
17	11	L 東京喰種	クロスアルファ	AT	7,934	36,635	3,200	8.7%	1.2	99.42%	4.62	0.40	2046	1851	7803	5973
18	42	L G I 優勝倶楽部黄金	コナミアミューズメント	AT	6,229	23,609	6,537	27.7%	1.0	95.65%	3.79	1.05	1152	1358	10100	4925
19	53	L シャーマンキング	エレコ	AT	6,361	26,844	4,661	17.4%	1.2	98.07%	4.22	0.73	2050	1893	11362	6230
20	48	L バイオハザード:ヴェンデッタ	ロデオ	AT	6,308	21,759	6,657	30.6%	1.2	96.48%	3.45	1.06	1170	1245	8689	4059
21	16	L 乃木坂46	SUN SUN SUN	AT	6,764	26,503	4,292	16.2%	1.0	97.71%	3.92	0.63	1579	1606	6959	3271
22	51	L プリズムナナ	カルミナ	AT	5,207	26,073	8,543	32.8%	1.1	94.10%	5.01	1.64	1708	1871	8908	4362
23	104	L とある魔術の禁書目録	JFJ	AT	6,356	18,683	7,954	42.6%	1.3	95.23%	2.94	1.25	1110	1315	4390	4262
24	24	L ゴールデンカムイ	銀座	AT	7,200	24,345	3,696	15.2%	1.2	99.11%	3.38	0.51	1616	1465	8768	5459
25	17	S シャア専用パチスロ 逆襲の赤い彗星	ビスティ	AT	7,379	21,109	4,201	19.9%	1.2	97.94%	2.86	0.57	1779	1776	5473	5739

Step 04

設置台数別 総合実績ランキング 設置台数：2台

<総合> 機種実績

※平均IN枚数・平均売上・平均粗利の総合ランキング

緑線：今月の新台（初ランクイン機種）

順位	前月	機種名	メーカー	スペック タイプ	IN枚数 平均 (枚)	売上額 平均 (円)	粗利額 平均 (円)	粗利率 平均 粗利率	平均 設定	平均 出玉率	平均 コイン 単価	平均 コイン 粗利	平均 MY	平均 M◇	最大 MY	最大 M◇
同設置台数平均					<b>6,462</b>	<b>19,475</b>	<b>2,781</b>	<b>14.3%</b>	<b>1.1</b>	<b>98.86%</b>	<b>3.01</b>	<b>0.43</b>	<b>1309</b>	<b>1267</b>	<b>7692</b>	<b>4151</b>
1	2	L 炎炎ノ消防隊2	SANKYO	AT	12,332	43,691	8,276	18.9%	1.1	97.93%	3.54	0.67	2608	2428	10129	5650
2	19	S ドルアーガの塔	ミズホ	A+AT	10,597	31,005	10,555	34.0%	1.0	95.19%	2.93	1.00	1308	1743	4218	3886
3	18	L シャーマンキング	エレコ	AT	8,349	36,967	10,255	27.7%	1.0	94.87%	4.43	1.23	1948	2178	9322	6176
4	49	L 戦姫絶唱シンフォギア 正義の歌	ジェイビー	AT	7,181	40,920	29,789	72.8%	1.0	79.99%	5.70	4.15	656	2244	1485	3179
5	1	L 攻殻機動隊	サミー	AT	10,677	36,554	4,681	12.8%	1.2	98.72%	3.42	0.44	1760	1951	7023	5085
6	81	L 七つの魔剣が支配する	K P E	AT	8,563	31,469	7,231	23.0%	1.0	96.44%	3.67	0.84	1708	2178	9253	5974
7	20	L 忍魂参-奥義皆伝ノ章-	大都技研	AT	7,187	30,653	9,083	29.6%	1.2	93.91%	4.27	1.26	1396	1694	3889	2652
8	7	L アズールレーン THE ANIMATION	京楽産業.	AT	6,915	30,680	5,500	17.9%	1.1	97.50%	4.44	0.80	1902	1857	16099	6656
9	22	S マクロス デルタ	ジェイビー	AT	7,161	23,432	7,039	30.0%	1.3	96.76%	3.27	0.98	1232	1311	4762	4524
10	8	L ハナビ	アクロス	A+RT	10,491	22,180	4,186	18.9%	1.0	98.47%	2.11	0.40	1193	1238	5948	3631
11	13	L プリズムナナ	カルミナ	AT	6,326	29,773	7,782	26.1%	1.1	95.73%	4.71	1.23	1597	1730	13316	7177
12	16	L 東京喰種	クロスアルファ	AT	6,678	30,386	5,668	18.7%	1.2	97.11%	4.55	0.85	1771	1879	7671	6476
13	新	LB サンダーV	エレコ	BT	15,659	32,183	2,559	8.0%	1.1	99.97%	2.06	0.16	1721	1621	6481	4632
14	15	L 無職転生 ~異世界行ったら本気だす~	ニューギン	AT	6,937	27,711	4,961	17.9%	1.1	97.85%	3.99	0.72	1713	1692	15117	5298
15	28	L 真・北斗無双	ロデオ	AT	7,984	31,612	3,198	10.1%	1.0	98.57%	3.96	0.40	2186	2156	16218	5275
16	3	L 範馬刃牙	オリンピア	AT	6,665	24,667	4,764	19.3%	1.1	98.45%	3.70	0.71	444	894	1099	1382
17	17	LB 不二子BT	アムテックス	BT	9,364	20,082	3,267	16.3%	1.2	98.89%	2.14	0.35	1216	1237	7479	3633
18	5	L 北斗の拳 転生の章2	銀座	AT	8,794	36,639	1,650	4.5%	1.1	99.91%	4.17	0.19	2284	2033	17802	4936
19	53	L ソードアート・オンライン	大都技研	AT	5,572	20,731	7,428	35.8%	1.2	95.17%	3.72	1.33	1018	1335	5560	3680
20	77	L 聖闘士星矢 海皇覚醒 CUSTOM EDITI	サンスリー	AT	7,128	32,610	2,523	7.7%	1.3	100.10%	4.58	0.35	1937	1792	13694	6284
21	14	L 化物語	銀座	AT	6,123	22,217	4,494	20.2%	1.2	97.94%	3.63	0.73	1327	1395	12881	3347
22	35	L ガールズ&パンツァー 最終章	平和	AT	6,994	26,886	2,609	9.7%	1.1	99.10%	3.84	0.37	1562	1473	6027	3941
23	6	L うみねこのなく頃に2	オイズミ・アミュージオ	A+ART	20,413	32,180	-59	-0.2%	1.0	100.67%	1.58	0.00	1709	1573	6968	4996
24	37	L デビル メイ クライ 5 ST	アデリオン	AT	4,911	20,553	6,824	33.2%	1.2	94.62%	4.19	1.39	1312	1417	11572	4415
25	31	L マギアレコード 魔法少女まどか☆マギ	ミズホ	AT	5,909	21,927	3,709	16.9%	1.1	98.09%	3.71	0.63	1385	1381	7742	5132

Step 04

設置台数別 総合実績ランキング 設置台数：3台

<総合> 機種実績

※平均IN枚数・平均売上・平均粗利の総合ランキング

緑線：今月の新台（初ランクイン機種）

順位	前月	機種名	メーカー	スペック タイプ	IN枚数	売上額	粗利額		平均	平均	平均	平均	平均	最大	最大	
					平均 (枚)	平均 (円)	平均 (円)	平均 粗利率	設定	出玉率	コイン 単価	コイン 粗利	MY	M◇	MY	M◇
同設置台数平均					<b>7,464</b>	<b>24,195</b>	<b>3,431</b>	<b>14.2%</b>	<b>1.3</b>	<b>98.81%</b>	<b>3.24</b>	<b>0.46</b>	<b>1525</b>	<b>1473</b>	<b>10750</b>	<b>5157</b>
1	1	L 攻殻機動隊	サミー	AT	16,753	54,681	10,239	18.7%	1.3	98.27%	3.26	0.61	2563	2615	18400	7155
2	新	L 甲鉄城のカバネリ 海門決戦	タイヨーエレック	AT	22,748	68,554	7,433	10.8%	1.5	99.38%	3.01	0.33	3083	2965	12128	6834
3	2	L 炎炎ノ消防隊2	SANKYO	AT	14,482	48,697	9,296	19.1%	1.3	98.03%	3.36	0.64	2113	2330	10318	6431
4	14	L ToLOVEるダークネス TRANCE ver.8.	オリンピアエステート	AT	8,574	50,203	7,653	15.2%	2.0	96.55%	5.85	0.89	2456	2576	13293	8463
5	37	S 沖ドキ! BLACK-30	ミズホ	30Φ-AT	11,303	42,144	4,857	11.5%	1.0	98.10%	3.73	0.43	2203	2241	4728	3317
6	3	L 範馬刃牙	オリンピア	AT	8,871	31,758	5,123	16.1%	1.1	98.34%	3.58	0.58	1610	1651	12985	6811
7	25	LB 不二子BT	アムテックス	BT	13,580	28,812	4,526	15.7%	1.2	98.85%	2.12	0.33	1520	1586	5419	3388
8	17	L 東京喰種	クロスアルファ	AT	7,994	33,447	4,631	13.8%	1.5	98.90%	4.18	0.58	2582	2612	11827	8256
9	23	L 聖闘士星矢 海皇覚醒 CUSTOM EDITI	サンスリー	AT	6,810	33,001	10,007	30.3%	1.2	95.12%	4.85	1.47	1671	1895	9582	5537
10	5	L 化物語	銀座	AT	9,581	31,346	3,801	12.1%	1.4	99.01%	3.27	0.40	2028	1882	12889	5933
11	33	L デビル メイ クライ 5 ST	アデリオン	AT	7,033	27,255	8,754	32.1%	1.5	95.49%	3.88	1.24	1467	1627	11060	5667
12	35	S この素晴らしい世界に祝福を!	サミー	AT	9,727	23,941	4,439	18.5%	1.3	98.23%	2.46	0.46	1250	1284	6021	3334
13	6	L 無職転生 ~異世界行ったら本気だす~	ニューギン	AT	7,104	27,101	5,812	21.4%	1.2	97.49%	3.81	0.82	1593	1613	12140	5646
14	22	L かぐや様は告らせたい	ジェイビー	AT	6,835	29,653	4,993	16.8%	1.1	97.86%	4.34	0.73	2049	1876	17512	7501
15	13	L 頭文字D 2nd	ロデオ	AT	9,474	31,817	2,846	8.9%	1.0	98.54%	3.36	0.30	1820	1848	7550	4083
16	30	L アズールレーン THE ANIMATION	京楽産業.	AT	6,937	28,518	4,498	15.8%	1.1	98.40%	4.11	0.65	1835	1882	12429	7015
17	7	L プリズムナナ	カルミナ	AT	7,799	35,124	2,716	7.7%	1.1	99.49%	4.50	0.35	1973	1904	12675	6014
18	24	L バジリスク~甲賀忍法帖~絆2 天膳 B	ミズホ	AT	7,475	28,718	3,456	12.0%	1.3	99.25%	3.84	0.46	1765	1644	14746	5276
19	12	LB クレアの秘宝伝 ~はじまりの扉と太	大都技研	BT	9,575	24,364	2,988	12.3%	1.2	99.11%	2.54	0.31	1431	1413	6514	3490
20	新	LB サンダーV	エレコ	BT	18,906	37,858	1,005	2.7%	1.2	100.19%	2.00	0.05	1879	1732	6663	4376
21	54	S ダンジョンに出会いを求めるのは間違	セクロスクリエイティブ	A+ART	7,760	16,094	5,794	36.0%	1.0	96.39%	2.07	0.75	841	1083	3967	2487
22	16	L ハナビ	アクロス	A+RT	11,885	21,128	2,917	13.8%	1.2	99.62%	1.78	0.25	1180	1110	4983	3105
23	66	S ハイパーラッシュ	セブンリーグ	AT	8,345	21,413	3,289	15.4%	1.0	98.08%	2.57	0.39	1277	1360	5182	3006
24	34	L 革命機ヴァルヴレイヴ2	ジェイビー	AT	5,910	27,435	4,303	15.7%	1.3	98.43%	4.64	0.73	2045	1973	18733	6746
25	21	L 主役は銭形5	オリンピア	AT	5,696	28,656	3,890	13.6%	2.0	98.02%	5.03	0.68	1869	1729	14360	7586

Step 04

設置台数別 総合実績ランキング 設置台数：4~5台

<総合> 機種実績

※平均IN枚数・平均売上・平均粗利の総合ランキング

緑線：今月の新台（初ランクイン機種）

順位	前月	機種名	メーカー	スペック タイプ	IN枚数	売上額	粗利額		平均 設定	平均 出玉率	平均 コイン 単価	平均 コイン 粗利	平均 MY	平均 M◇	最大 MY	最大 M◇
					平均 (枚)	平均 (円)	平均 (円)	平均 粗利率								
同設置台数平均					<b>7,334</b>	<b>23,386</b>	<b>3,164</b>	<b>13.5%</b>	<b>1.3</b>	<b>98.90%</b>	<b>3.19</b>	<b>0.43</b>	<b>1516</b>	<b>1471</b>	<b>11593</b>	<b>5694</b>
■ 1	新	L 甲鉄城のカバネリ 海門決戦	タイヨーエレック	AT	23,706	75,926	13,804	18.2%	1.5	97.75%	3.20	0.58	2936	3320	11244	6676
2	1	L 攻殻機動隊	サミー	AT	15,932	49,665	8,129	16.4%	1.4	98.54%	3.12	0.51	2505	2546	19010	7567
3	2	L 炎炎ノ消防隊2	SANKYO	AT	15,193	49,233	8,568	17.4%	1.5	98.45%	3.24	0.56	2588	2700	15806	6567
4	13	L シャーマンキング	エレコ	AT	9,578	41,140	7,562	18.4%	1.0	96.18%	4.30	0.79	2228	2439	9710	6938
5	15	L ToLOVEるダークネス TRANCE ver.8.	オリンピアエステート	AT	8,731	48,450	7,430	15.3%	2.1	96.98%	5.55	0.85	2590	2647	15628	8391
6	16	L 麻雀格闘倶楽部 覚醒	コナミアミューズメント	AT	9,772	31,563	5,436	17.2%	1.0	97.31%	3.23	0.56	1419	1602	5093	4433
7	20	L プリズムナナ	カルミナ	AT	11,305	49,229	2,983	6.1%	1.0	98.74%	4.35	0.26	2598	2470	15932	6697
8	11	L 化物語	銀座	AT	9,741	32,280	3,196	9.9%	1.5	99.67%	3.31	0.33	2131	1985	18564	7801
9	38	L ダンベル何キ口持てる？	SANKYO	AT	7,057	36,600	6,112	16.7%	1.0	95.81%	5.19	0.87	1640	1866	8915	4315
10	6	L 北斗の拳 転生の章2	銀座	AT	9,633	36,548	2,674	7.3%	1.6	99.68%	3.79	0.28	2241	2211	16901	7175
11	27	LB クレアの秘宝伝 ~はじまりの扉と太	大都技研	BT	10,339	24,704	3,892	15.8%	1.4	98.71%	2.39	0.38	1427	1457	6812	4728
12	3	L 範馬刃牙	オリンピア	AT	7,295	26,196	7,615	29.1%	1.2	95.57%	3.59	1.04	1691	1827	8338	5356
13	26	L かぐや様は告らせたい	ジェイベー	AT	6,965	29,060	4,640	16.0%	1.2	98.05%	4.17	0.67	2010	1883	17896	7383
14	8	L 鉄拳6	山佐	AT	7,670	29,444	3,556	12.1%	1.2	99.05%	3.84	0.46	2020	1862	13857	6401
■ 15	新	LB サンダーV	エレコ	BT	14,649	29,310	2,450	8.4%	1.1	99.84%	2.00	0.17	1752	1700	6415	5560
16	5	L 無職転生 ~異世界行ったら本気だす~	ニューギン	AT	10,160	37,059	2,217	6.0%	1.1	99.85%	3.65	0.22	2278	1995	17256	5688
17	18	S 沖ドキ！ゴージャス-30	エレコ	30Φ-AT	6,573	28,623	4,495	15.7%	1.0	96.71%	4.35	0.68	1628	1750	7198	7692
18	14	L 東京喰種	クロスアルファ	AT	8,435	35,956	2,230	6.2%	1.3	99.50%	4.26	0.26	2478	2345	12863	7131
19	48	L 革命機ヴァルヴレイヴ	SANKYO	AT	6,063	26,715	6,260	23.4%	1.5	96.87%	4.41	1.03	1671	1797	15151	7577
20	45	L アズールレーン THE ANIMATION	京楽産業.	AT	6,620	26,756	4,191	15.7%	1.1	98.23%	4.04	0.63	1837	1799	15006	6764
21	35	L 戦国乙女4 戦乱に閃く 炯眼の軍師	オリンピアエステート	AT	7,120	24,649	4,263	17.3%	1.2	98.03%	3.46	0.60	1585	1540	19006	6440
22	31	L 吉宗	サポハニ	AT	6,066	27,816	4,155	14.9%	1.1	97.86%	4.59	0.69	1942	1840	17878	7179
23	47	L 革命機ヴァルヴレイヴ2	ジェイベー	AT	5,950	27,766	4,462	16.1%	1.1	97.88%	4.67	0.75	1849	1796	15946	5996
24	22	L スーパーブラックジャック	セブンリーグ	AT	6,603	24,711	5,041	20.4%	1.1	97.29%	3.74	0.76	1622	1590	13587	5923
25	24	L A-SLOT+ ディスクアップ ULTRAREI	タイヨーエレック	AT	11,369	27,547	1,409	5.1%	1.1	100.36%	2.42	0.12	1722	1576	6957	6229

Step 04

設置台数別 総合実績ランキング 設置台数：6~9台

<総合> 機種実績

※平均IN枚数・平均売上・平均粗利の総合ランキング

緑線：今月の新台（初ランクイン機種）

順位	前月	機種名	メーカー	スペック タイプ	IN枚数 平均 (枚)	売上額 平均 (円)	粗利額 平均 (円)	粗利率 平均 粗利率	平均 設定	平均 出玉率	平均 コイン 単価	平均 コイン 粗利	平均 MY	平均 M◇	最大 MY	最大 M◇
同設置台数平均					<b>8,335</b>	<b>26,981</b>	<b>3,189</b>	<b>11.8%</b>	<b>1.4</b>	<b>99.13%</b>	<b>3.24</b>	<b>0.38</b>	<b>1694</b>	<b>1621</b>	<b>12573</b>	<b>5890</b>
■1	新	L 甲鉄城のカバネリ 海門決戦	タイヨーエレック	AT	23,050	68,241	10,682	15.7%	1.4	98.91%	2.96	0.46	3052	3230	11687	7834
2	2	L 炎炎ノ消防隊2	SANKYO	AT	15,985	53,170	10,609	20.0%	1.5	98.11%	3.33	0.66	2392	2513	16439	7035
3	1	L 攻殻機動隊	サミー	AT	22,193	64,675	6,318	9.8%	1.0	98.56%	2.91	0.28	3019	3074	19008	6690
4	21	L ToLOVEるダークネス	オリンピアエステート	AT	11,436	53,051	22,302	42.0%	2.0	90.59%	4.64	1.95	2376	2923	3589	6293
5	7	S 沖ドキ! ゴージャス-30	エレコ	30Φ-AT	9,703	40,529	6,824	16.8%	1.5	97.83%	4.18	0.70	2054	2188	10431	6560
6	6	L プリズムナナ	カルミナ	AT	8,948	42,827	9,824	22.9%	1.0	95.12%	4.79	1.10	1831	2130	7941	6147
7	37	L 咲-Saki- 頂上決戦	三洋物産	AT	9,883	33,293	26,179	78.6%	1.0	87.22%	3.37	2.65	925	2120	1700	3137
8	9	L 東京喰種	クロスアルファ	AT	10,721	44,639	4,443	10.0%	1.8	99.70%	4.16	0.41	3031	2818	17282	9466
9	13	L ハナビ	アクロス	A+RT	17,096	30,401	5,103	16.8%	1.2	98.92%	1.78	0.30	1352	1428	5495	4290
10	17	L 無職転生 ~異世界行ったら本気だす~	ニューギン	AT	9,776	36,007	5,293	14.7%	1.3	98.20%	3.68	0.54	2095	2049	17634	7527
11	38	L 主役は銭形5	オリンピア	AT	8,699	42,261	4,071	9.6%	2.0	97.99%	4.86	0.47	2483	2315	13453	6992
12	24	L 革命機ヴァルヴレイヴ	SANKYO	AT	7,527	32,656	5,371	16.4%	1.8	97.99%	4.34	0.71	1566	1661	19010	5977
13	69	L 戦国乙女4 戦乱に閃く炯眼の軍師	オリンピアエステート	AT	6,576	34,365	11,743	34.2%	1.0	93.73%	5.23	1.79	1307	1534	2551	2153
14	5	L 鉄拳6	山佐	AT	8,368	31,420	4,142	13.2%	1.3	98.97%	3.76	0.49	2160	2046	19005	6737
15	11	L 化物語	銀座	AT	11,195	37,030	1,999	5.4%	1.5	99.92%	3.31	0.18	2545	2319	16902	6976
16	18	L 少女☆歌劇 レヴュースタァライト -The Stage-	オーイズミ	A+AT	9,068	23,304	5,376	23.1%	1.0	97.13%	2.57	0.59	1273	1370	9482	3837
17	4	L 北斗の拳 転生の章2	銀座	AT	10,056	38,686	1,943	5.0%	1.6	100.54%	3.85	0.19	2732	2419	19006	6673
■18	新	LB サンダーV	エレコ	BT	19,674	38,096	-159	-0.4%	1.1	100.38%	1.94	-0.01	1938	1803	5673	4861
19	14	S ミスタージャグラー	北電子	ノーマル	11,439	24,910	2,895	11.6%	1.7	99.04%	2.18	0.25	1183	1218	6325	3893
20	3	L ゴブリンスレイヤー II	JFJ	AT	7,544	33,024	3,342	10.1%	1.1	99.20%	4.38	0.44	1774	1650	19005	6860
21	10	L アズールレーン THE ANIMATION	京楽産業.	AT	9,915	39,107	242	0.6%	1.1	100.56%	3.94	0.02	2399	2100	16552	6250
22	19	LB エヴァンゲリオン-約束の扉-	SANKYO	BT	13,369	31,130	1,286	4.1%	1.3	99.53%	2.33	0.10	1742	1720	4108	3148
23	39	LB アレックス ブライト	ユニバーサルプロス	BT	11,438	26,704	2,047	7.7%	1.4	100.30%	2.33	0.18	1714	1564	6471	4519
24	30	L モンスターハンターライズ	アデリオン	AT	8,636	30,187	2,404	8.0%	1.2	99.44%	3.50	0.28	1975	1832	15944	6521
25	26	L マギアレコード 魔法少女まどか☆マギミズホ		AT	8,342	26,314	3,421	13.0%	1.4	99.10%	3.15	0.41	1688	1659	12408	5994

Step 04

設置台数別 総合実績ランキング 設置台数：10~19台

<総合> 機種実績

※平均IN枚数・平均売上・平均粗利の総合ランキング

緑線：今月の新台（初ランクイン機種）

順位	前月	機種名	メーカー	スペック タイプ	IN枚数 平均 (枚)	売上額 平均 (円)	粗利額 平均 (円)	粗利率 平均 粗利率	平均 設定	平均 出玉率	平均 コイン 単価	平均 コイン 粗利	平均 MY	平均 M◇	最大 MY	最大 M◇
同設置台数平均					<b>9,999</b>	<b>30,727</b>	<b>3,599</b>	<b>11.7%</b>	<b>1.6</b>	<b>99.19%</b>	<b>3.07</b>	<b>0.36</b>	<b>1783</b>	<b>1720</b>	<b>12360</b>	<b>6085</b>
■ 1	新	L 甲鉄城のカバネリ 海門決戦	タイヨーエレック	AT	25,192	74,090	12,361	16.7%	1.4	98.74%	2.94	0.49	3184	3254	14946	8493
2	1	L 炎炎ノ消防隊2	SANKYO	AT	18,738	60,145	8,138	13.5%	1.4	98.71%	3.21	0.43	2730	2700	19009	7770
3	21	L モンスターハンターライズ	アデリオン	AT	10,890	42,869	28,891	67.4%	1.0	87.20%	3.94	2.65	1348	2567	5011	5254
4	11	L かぐや様は告らせたい	ジェイビー	AT	10,886	45,672	7,793	17.1%	1.3	96.85%	4.20	0.72	2594	2600	18407	8240
5	16	L 吉宗	サポハニ	AT	10,655	47,179	5,821	12.3%	1.2	97.34%	4.43	0.55	2556	2554	19003	8806
6	6	L 化物語	銀座	AT	12,532	41,563	5,146	12.4%	1.4	98.66%	3.32	0.41	2255	2220	15813	6680
7	3	L 無職転生 ~異世界行ったら本気だす~ ニューギン	AT	10,651	38,662	4,856	12.6%	1.0	97.78%	3.63	0.46	2194	2247	16081	5172	
8	5	L 東京喰種	クロスアルファ	AT	11,634	46,774	2,693	5.8%	1.8	100.20%	4.02	0.23	3008	2711	17949	9741
9	7	L 北斗の拳 転生の章2	銀座	AT	11,071	40,953	3,152	7.7%	1.6	99.96%	3.70	0.28	2410	2198	19009	7613
■ 10	新	L 秘宝伝	パオン・ディービー	AT	9,142	30,159	5,956	19.7%	1.1	96.85%	3.30	0.65	1649	1812	9574	5244
11	2	L ゴブリンスレイヤー II	JFJ	AT	8,652	37,820	5,119	13.5%	1.0	97.70%	4.37	0.59	1898	1882	14295	7498
12	9	L 鉄拳6	山佐	AT	9,221	35,160	4,190	11.9%	1.2	98.43%	3.81	0.45	2189	2101	19005	7407
13	14	L マギアレコード 魔法少女まどか☆マギミズホ	AT	10,764	34,770	2,746	7.9%	1.3	99.38%	3.23	0.26	2050	1988	12734	6234	
14	4	L ToLOVEるダークネス TRANCE ver.8.	オリンピアエステート	AT	13,677	61,072	-20,124	-33.0%	2.0	107.07%	4.47	-1.47	4814	3472	9186	7184
15	13	L 革命機ヴァルヴレイヴ2	ジェイビー	AT	8,900	37,332	4,085	10.9%	1.5	99.33%	4.19	0.46	2501	2268	19014	8674
16	32	L スーパーブラックジャック	セブンリーグ	AT	9,041	30,724	4,823	15.7%	1.4	97.98%	3.40	0.53	1879	1848	11336	6421
17	18	L 沖ドキ！DUO アンコール	メーシー	AT	8,378	37,826	3,857	10.2%	1.2	98.78%	4.51	0.46	2441	2443	17446	9350
18	8	L チバリヨ2	オーゼキ	AT	9,670	42,844	2,023	4.7%	1.0	99.68%	4.43	0.21	2740	2496	19009	9282
19	31	S 沖ドキ！ゴージャス-30	エレコ	30Φ-AT	7,473	30,669	5,243	17.1%	1.1	97.39%	4.10	0.70	1877	2095	10981	9062
20	24	S 沖ドキ！GOLD-30	ミズホ	30Φ-AT	7,259	31,252	3,377	10.8%	1.2	98.15%	4.31	0.47	1652	1744	11264	8862
21	26	S ゴーゴージャグラー-3	北電子	ノーマル	9,543	19,487	2,677	13.7%	1.9	99.30%	2.04	0.28	1073	1046	5442	3981
22	25	S マイジャグラーV	北電子	ノーマル	10,077	18,979	2,519	13.3%	2.1	99.58%	1.88	0.25	1220	1157	6508	3738
23	17	S 沖ドキ！BLACK-30	ミズホ	30Φ-AT	6,824	29,213	4,340	14.9%	1.2	97.99%	4.28	0.64	1726	1838	9421	8425
24	20	SB ニューキングハナハナV-30	パイオニア	30Φ-BT	10,351	19,154	2,177	11.4%	2.0	99.71%	1.85	0.21	1403	1323	6977	4416
25	22	L ゴッドイーターリザレクション	セブンリーグ	AT	8,776	33,029	412	1.2%	1.1	99.86%	3.76	0.05	2012	1809	19005	4828

Step 04

設置台数別 総合実績ランキング 設置台数：20台以上

<総合> 機種実績

※平均IN枚数・平均売上・平均粗利の総合ランキング

緑線：今月の新台（初ランクイン機種）

順位	前月	機種名	メーカー	スペック タイプ	IN枚数 平均 (枚)	売上額 平均 (円)	粗利額 平均 (円)	粗利率 平均 粗利率	平均 設定	平均 出玉率	平均 コイン 単価	平均 コイン 粗利	平均 MY	平均 M◇	最大 MY	最大 M◇
同設置台数平均					<b>10,820</b>	<b>30,073</b>	<b>3,353</b>	<b>11.1%</b>	<b>1.7</b>	<b>99.12%</b>	<b>2.78</b>	<b>0.31</b>	<b>1636</b>	<b>1608</b>	<b>11177</b>	<b>6286</b>
■1	新	L 甲鉄城のカバネリ 海門決戦	タイヨーエレック	AT	26,530	74,732	12,023	16.1%	1.4	98.24%	2.82	0.45	3156	3340	15948	9033
2	1	L 炎炎ノ消防隊2	SANKYO	AT	19,573	61,257	5,477	8.9%	1.2	98.58%	3.13	0.28	2820	2856	15626	7500
3	4	L 東京喰種	クロスアルファ	AT	13,701	55,872	5,558	9.9%	1.7	98.98%	4.08	0.41	3040	2944	19006	8952
4	2	L 北斗の拳 転生の章2	銀座	AT	13,063	49,406	3,751	7.6%	1.5	99.56%	3.78	0.29	2736	2566	19009	7873
5	5	L 革命機ヴァルヴレイヴ2	ジェイベー	AT	10,184	44,603	3,636	8.2%	1.3	98.88%	4.38	0.36	2612	2451	19012	10166
6	14	L 東京リベンジャーズ	サミー	AT	8,793	28,854	10,664	37.0%	2.1	95.60%	3.28	1.21	1568	1717	6123	2889
7	6	L マギアレコード 魔法少女まどか☆マギズホ	ミズホ	AT	11,527	35,285	1,816	5.1%	1.2	99.23%	3.06	0.16	2123	2128	12212	7233
8	7	S マイジャグラーV	北電子	ノーマル	11,072	22,656	3,876	17.1%	1.9	98.83%	2.05	0.35	1111	1162	7257	4730
9	12	SB ニューキングハナハナV-30	パイオニア	30Φ-BT	10,648	22,087	4,200	19.0%	1.9	98.96%	2.07	0.39	1425	1409	6882	3900
10	11	L モンキーターンV	山佐	AT	9,014	30,071	2,633	8.8%	1.4	99.63%	3.34	0.29	1731	1622	16965	7507
11	23	S 沖ドキ！GOLD-30	ミズホ	30Φ-AT	7,000	28,640	6,713	23.4%	1.0	96.57%	4.09	0.96	1761	1961	4843	4058
12	10	S ゴーゴージャグラー3	北電子	ノーマル	10,145	21,984	3,630	16.5%	1.7	98.63%	2.17	0.36	1174	1282	6963	7640
13	15	S 沖ドキ！BLACK-30	ミズホ	30Φ-AT	8,148	29,954	2,582	8.6%	1.4	99.23%	3.68	0.32	1887	1931	12670	7855
14	13	L 沖ドキ！DUO アンコール	メーシー	AT	7,573	32,015	2,676	8.4%	1.5	100.13%	4.23	0.35	1775	1729	14210	8133
15	9	L 戦国乙女4 戦乱に閃く炯眼の軍師	オリンピアエステート	AT	9,216	29,916	-185	-0.6%	1.0	100.08%	3.25	-0.02	1972	1737	11599	5455
16	20	L 北斗の拳	タイヨーエレック	AT	8,321	27,252	959	3.5%	1.5	100.07%	3.28	0.12	1707	1626	15142	8350
17	8	L 新鬼武者3	レオスター	AT	7,611	28,139	2,557	9.1%	1.0	98.36%	3.70	0.34	1677	1647	16796	5485
18	17	S ネオアイムジャグラーEX	北電子	ノーマル	9,134	19,301	2,304	11.9%	2.1	99.31%	2.11	0.25	1101	1072	6575	4585
19	19	S ファンキージャグラー2	北電子	ノーマル	9,067	19,464	2,249	11.6%	1.8	99.02%	2.15	0.25	1034	1032	5972	3758
20	21	S 沖ドキ！GOLD	ユニバーサルプロス	AT	4,776	21,083	3,979	18.9%	1.0	95.98%	4.41	0.83	1164	1280	7771	5622
21	18	L いざ！番長	サポハニ	AT	7,612	27,193	110	0.4%	1.0	99.91%	3.57	0.01	1864	1669	19004	6634
22	24	L ゴッドイーターリザレクション	セブンリーグ	AT	7,694	23,324	-728	-3.1%	1.7	101.66%	3.03	-0.09	1920	1520	19014	5156
23	22	S エウレカセブン HI-EVOLUTION ZER	タイヨーエレック	A+ART	8,245	13,260	-699	-5.3%	1.7	101.20%	1.61	-0.08	1129	932	7391	3841
24																
25																

# STEP : 05 【新規導入機種分析】

新規導入 = 過去3ヶ月以内に新規で  
入替導入された機種(中古機含む)

Step **05** 新規導入機種 実績ランキング

<総合> 機種実績

※平均IN枚数・平均売上・平均粗利の総合ランキング

順位	機種名	メーカー	スペック タイプ	設置台数	IN枚数	売上額	粗利額		平均	平均	平均	平均	平均	平均	最大	最大
				平均 (台)	平均 (枚)	平均 (円)	平均 (円)	平均 粗利率	設定	出玉率	コイン 単価	コイン 粗利	MY	M◇	MY	M◇
<b>平均</b>				<b>4.0</b>	<b>15,473</b>	<b>48,906</b>	<b>6,910</b>	<b>14.1%</b>	<b>1.5</b>	<b>98.77%</b>	<b>3.16</b>	<b>0.45</b>	<b>2455</b>	<b>2441</b>	<b>14573</b>	<b>7570</b>
1	L 甲鉄城のカバネリ 海門決戦	新台	タイヨーエレック AT	9.5	24,992	73,034	11,844	16.2%	1.4	98.63%	2.92	0.47	3157	3272	15948	9033
2	L 炎炎ノ消防隊2	新台	SANKYO AT	5.3	21,522	69,133	11,868	17.2%	1.3	98.23%	3.21	0.55	3099	3188	19011	9372
3	L 攻殻機動隊	新台	サミー AT	3.1	20,599	63,815	12,323	19.3%	1.3	98.12%	3.10	0.60	2924	3090	19012	8571
4	L 北斗の拳 転生の章2	新台	銀座 AT	12.0	19,701	67,930	9,631	14.2%	1.6	98.65%	3.45	0.49	3106	3088	19009	8868
5	L 範馬刃牙	新台	オリンピア AT	2.6	14,229	48,836	9,937	20.3%	1.2	97.69%	3.43	0.70	2371	2555	13783	8256
6	L 鉄拳6	新台	山佐 AT	5.7	14,152	54,570	8,460	15.5%	1.4	98.30%	3.86	0.60	3023	3010	19010	9076
7	L ゴブリンスレイヤーⅡ	新台	JFJ AT	6.2	13,419	58,242	7,813	13.4%	1.2	98.36%	4.34	0.58	2754	2696	19013	9783
8	L 東京喰種	中古	クロスアルファ AT	2.1	12,320	50,024	5,477	10.9%	1.6	98.81%	4.06	0.44	3381	3381	15126	8154
9	L プリズムナナ	中古	カルミナ AT	2.0	9,526	48,629	7,989	16.4%	1.1	96.25%	5.11	0.84	2034	2326	7162	6697
10	L ToLOVEるダークネス	中古	オリンピアエステート AT	1.0	8,841	46,347	8,002	17.3%	2.3	98.31%	5.24	0.91	2648	2716	14092	5008
11	S 魔法少女育成計画	中古	ネット A+ART	1.0	12,789	24,783	11,517	46.5%	1.9	96.50%	1.94	0.90	1091	1524	2755	2412
12	S 沖ドキ!ゴージャス-30	中古	エレコ 30Φ-AT	6.2	9,745	41,777	5,101	12.2%	1.3	98.06%	4.29	0.52	2158	2288	13217	7750
13	L うみねこのなく頃に2	新台	オーイズミ・アミュージョ A+ART	1.8	23,376	35,119	3,166	9.0%	1.1	99.96%	1.50	0.14	1797	1771	5531	5210
14	S マクロス デルタ	中古	ジェイビー AT	1.3	9,433	31,258	7,024	22.5%	1.3	97.53%	3.31	0.74	1554	1625	6497	5155
15	L とある科学の超電磁砲2	中古	藤商事 AT	2.4	8,859	32,724	6,578	20.1%	1.2	97.28%	3.69	0.74	1771	1894	10592	6157
16	L 無職転生 ~異世界行ったら本気だす~	中古	ニューギン AT	1.9	10,358	37,565	3,448	9.2%	1.3	99.20%	3.63	0.33	2292	2144	15117	6219
17	L ハナビ	新台	アクロス A+RT	3.0	16,258	27,790	3,931	14.1%	1.2	99.38%	1.71	0.24	1455	1460	6109	5120
18	L 革命機ヴァルヴレイヴ2	中古	ジェイビー AT	3.7	11,102	44,534	2,748	6.2%	1.7	99.96%	4.01	0.25	3097	2730	19011	8759
19	L ゴジラ	中古	ニューギン AT	1.0	6,388	39,317	8,637	22.0%	1.0	93.47%	6.16	1.35	1973	2214	7894	4787
20	L 忍魂参-奥義皆伝ノ章-	中古	大都技研 AT	2.0	9,241	34,866	3,523	10.1%	1.1	98.15%	3.77	0.38	1947	1980	10913	4783
21	L ゴールデンカムイ	中古	銀座 AT	3.0	8,442	32,755	4,115	12.6%	1.2	97.83%	3.88	0.49	1679	1735	13131	4074
22	LB サンダーV	新台	エレコ BT	2.7	15,959	32,190	2,279	7.1%	1.1	99.92%	2.02	0.14	1791	1703	6663	5560
23	L 聖闘士星矢 海皇覚醒 CUSTOM EDITI	中古	サンスリー AT	2.0	6,742	32,773	6,290	19.2%	1.1	97.78%	4.86	0.93	1909	1862	10549	6116
24	L 化物語	中古	銀座 AT	1.0	8,646	31,758	3,594	11.3%	1.2	98.07%	3.67	0.42	1918	1896	10857	5342
25	S 沖ドキ!BLACK-30	中古	ミズホ 30Φ-AT	4.6	7,701	32,766	4,084	12.5%	1.4	98.20%	4.26	0.53	1761	1831	10208	7341

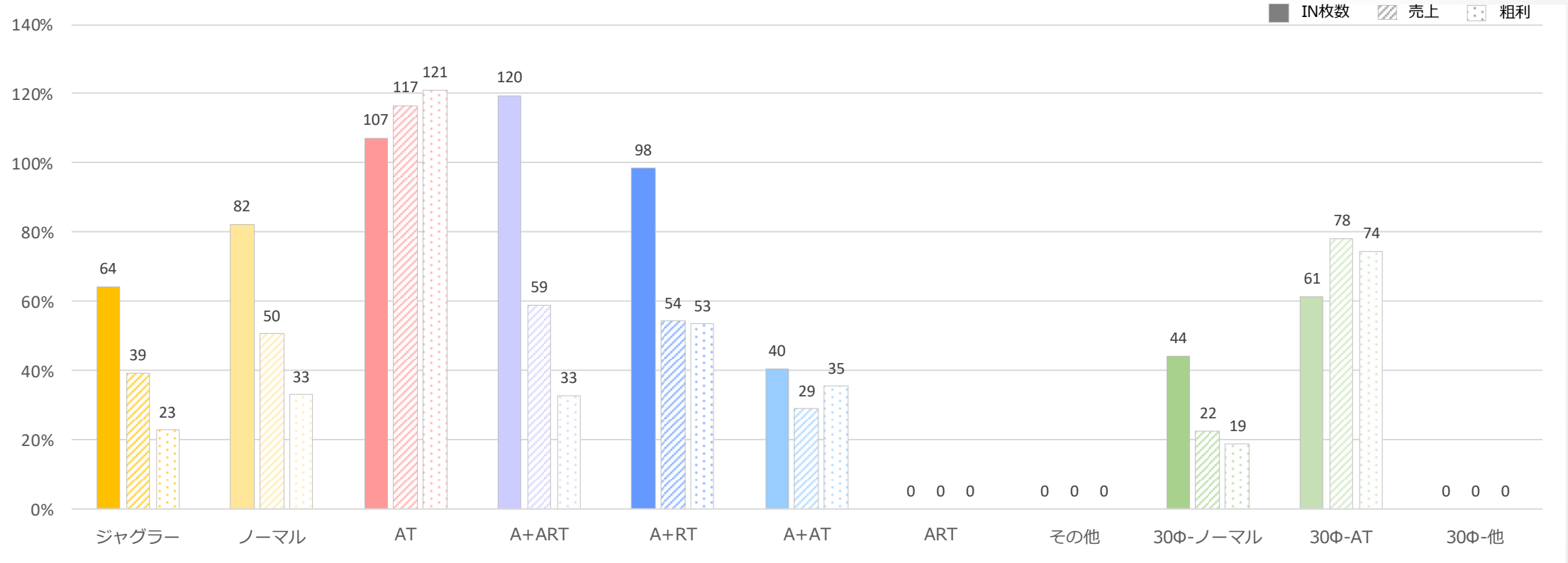
新規導入 = 過去3ヶ月以内に新規で  
 入替導入された機種(中古機含む)

Step **05** 

## 新規導入機種 スペックタイプ別：仕事率

※実績シェアと設置シェアの比率

- ▶ スペクトレンドの把握
- ▶ スペック毎の特徴点の確認



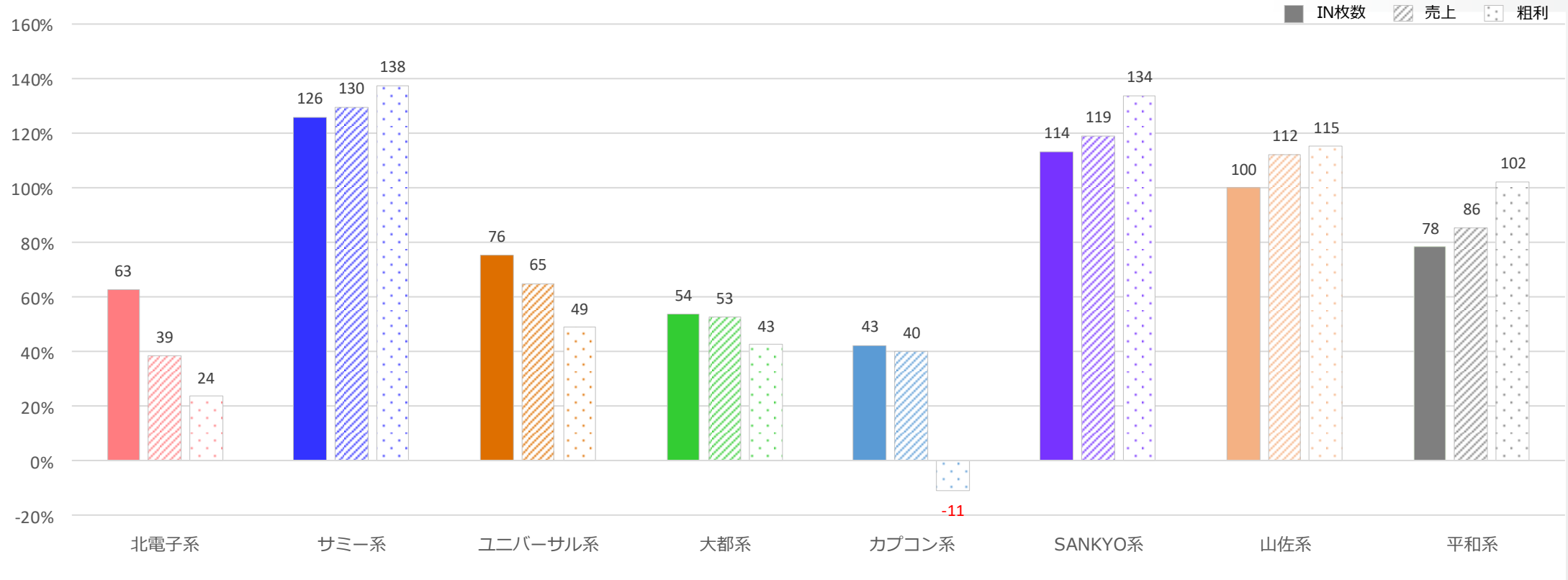
Step **05** 

## 新規導入機種 メーカー別：仕事率

新規導入 = 過去3ヶ月以内に新規で  
入替導入された機種(中古機含む)

※実績シェアと設置シェアの比率

- ▶メーカートレンドの把握
- ▶メーカー毎の特徴点の確認



Step 05 

稼働貢献週ランキング・実績 【新台】

新台 = 過去3カ月以内に新発売・  
初導入が開始された機種  
(中古機を含まない)

<新機種 稼働貢献週 降順>

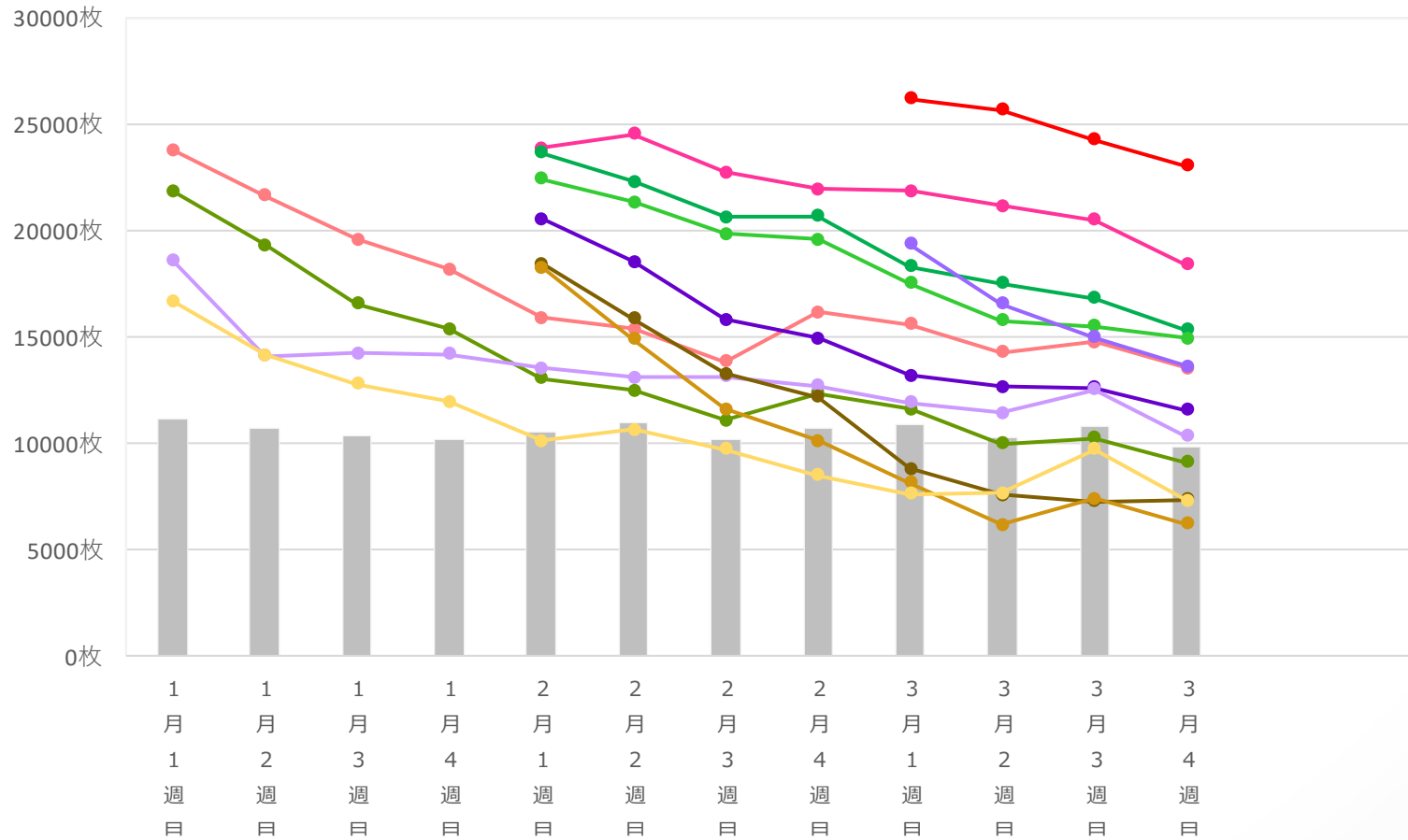
順位	機種名	メーカー	スペック タイプ	稼働 貢献週	発売日	設置台数 平均 (台)	IN枚数 平均 (枚)	売上額 平均 (円)	粗利額		平均 設定	平均 出玉率	平均 コイン 単価	平均 コイン 粗利	平均 MY	平均 M◇	最大 MY	最大 M◇
									平均 (円)	平均 粗利率								
平均				7		3.9	18,553	58,165	8,830	15.2%	1.4	98.64%	3.13	0.48	2757	2779	16061	8333
1	SB ニューキングハナハナV-30	パイオニア	30Φ-BT	12	2026/1/5	7.7	11,344	21,849	2,160	9.9%	2.3	99.67%	1.93	0.19	1514	1428	7162	5275
2	L 北斗の拳 転生の章2	銀座	AT	12	2026/1/5	11.3	19,701	67,930	9,631	14.2%	1.6	98.65%	3.45	0.49	3106	3088	19009	8868
3	L 鉄拳6	山佐	AT	9	2026/1/5	5.3	14,152	54,570	8,460	15.5%	1.4	98.30%	3.86	0.60	3023	3010	19010	9076
4	L ハナビ	アクロス	A+RT	8	2026/2/2	3.0	16,258	27,790	3,931	14.1%	1.2	99.38%	1.71	0.24	1455	1460	6109	5120
5	L 炎炎ノ消防隊2	SANKYO	AT	8	2026/2/2	5.5	21,522	69,133	11,868	17.2%	1.3	98.23%	3.21	0.55	3099	3188	19011	9372
6	L うみねこのなく頃に2	オーイズミ・アミュージオ	A+ART	8	2026/2/2	1.7	23,376	35,119	3,166	9.0%	1.1	99.96%	1.50	0.14	1797	1771	5531	5210
7	L 攻殻機動隊	サミー	AT	8	2026/2/2	3.0	20,599	63,815	12,323	19.3%	1.3	98.12%	3.10	0.60	2924	3090	19012	8571
8	LB ニューキングハナハナV	パイオニア	BT	4	2026/1/5	5.1	8,919	18,935	1,872	9.9%	1.9	99.38%	2.12	0.21	1254	1234	6465	4200
9	L 甲鉄城のカバネリ 海門決戦	タイヨーエレクト	AT	4	2026/3/2	8.6	24,992	73,034	11,844	16.2%	1.4	98.63%	2.92	0.47	3157	3272	15948	9033
10	L 範馬刃牙	オリンピア	AT	4	2026/2/2	2.6	14,229	48,836	9,937	20.3%	1.2	97.69%	3.43	0.70	2371	2555	13783	8256
11	LB サンダーV	エレコ	BT	4	2026/3/2	2.7	15,959	32,190	2,279	7.1%	1.1	99.92%	2.02	0.14	1791	1703	6663	5560
12	L ゴブリンスレイヤー II	JFJ	AT	3	2026/2/2	6.5	13,419	58,242	7,813	13.4%	1.2	98.36%	4.34	0.58	2754	2696	19013	9783
13																		
14																		
15																		
16																		
17																		
18																		
19																		
20																		
21																		
22																		
23																		
24																		
25																		

Step 05 稼働実績推移 【新台】

稼働実績推移 【新台】

新台 = 過去3カ月以内に新発売・初導入が開始された機種 (中古機を含まない)

＜新台平均稼働推移＞ ※各週における1台1日あたりの平均IN枚数  
※導入初週の平均稼働の上位15機種を抜粋



凡例	機種名	導入週
	L 甲鉄城のカバネリ 海門決戦	3月1週目
	L うみねこのなく頃に2	2月1週目
	L 北斗の拳 転生の章2	1月1週目
	L 炎炎ノ消防隊2	2月1週目
	L 攻殻機動隊	2月1週目
	L 鉄拳6	1月1週目
	L ハナビ	2月1週目
	LB サンダーV	3月1週目
	SB ニューキングハナハナV-30	1月1週目
	L 範馬刃牙	2月1週目
	L ゴブリンスレイヤー II	2月1週目
	LB ニューキングハナハナV	1月1週目
	全機種平均 (新台以外も含む)	

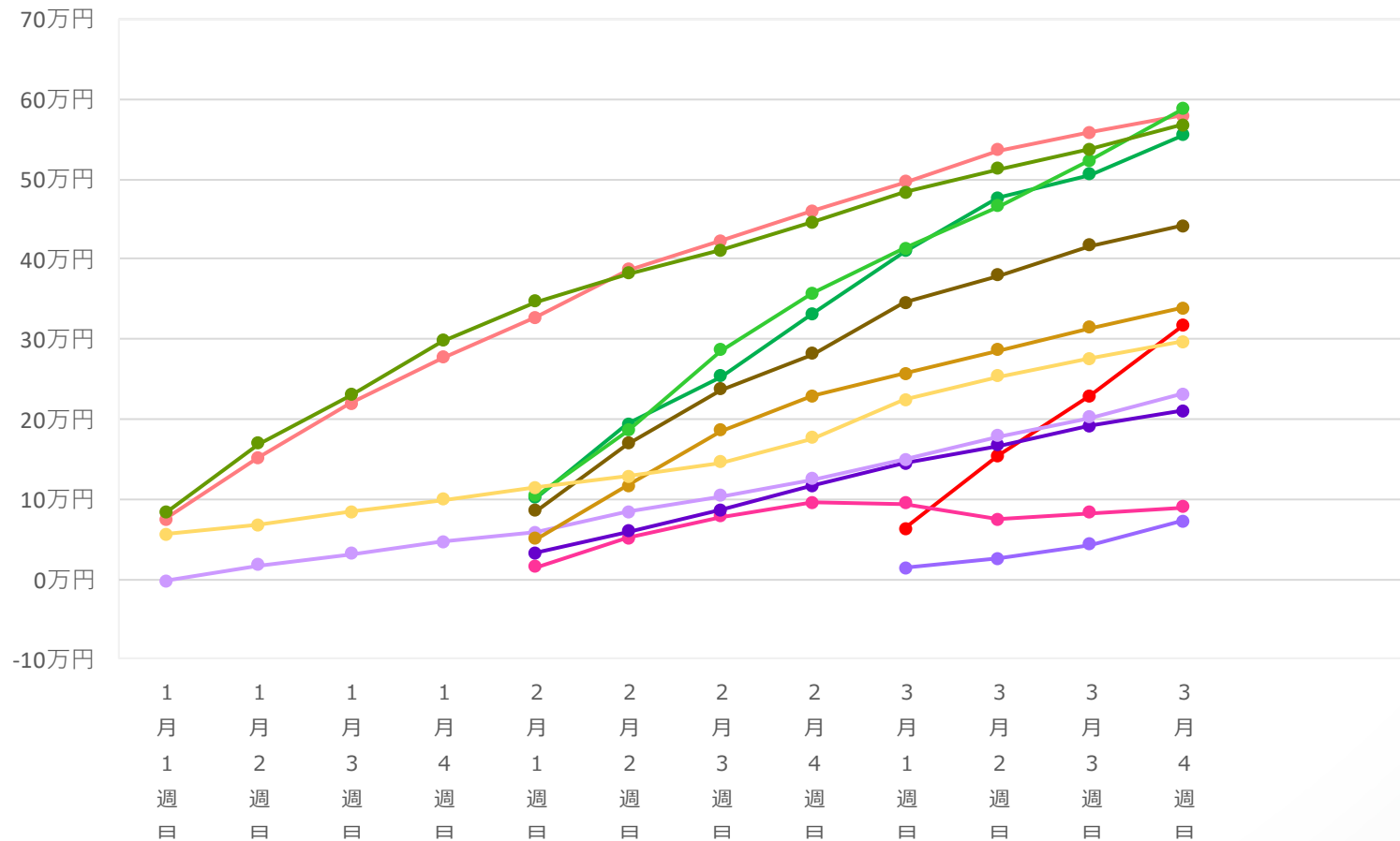
Step 05 粗利実績推移 【新台】

粗利実績推移 【新台】

新台 = 過去3カ月以内に新発売・  
初導入が開始された機種  
(中古機を含まない)

＜新台累積粗利推移＞

※1台あたりの平均粗利額の累積  
※導入初週の平均稼働の上位15機種を抜粋



凡例	機種名	導入週
	L 甲鉄城のカバネリ 海門決戦	3月1週目
	L うみねこのなく頃に2	2月1週目
	L 北斗の拳 転生の章2	1月1週目
	L 炎炎ノ消防隊2	2月1週目
	L 攻殻機動隊	2月1週目
	L 鉄拳6	1月1週目
	L ハナビ	2月1週目
	LB サンダーV	3月1週目
	SB ニューキングハナハナV-30	1月1週目
	L 範馬刃牙	2月1週目
	L ゴブリンスレイヤー II	2月1週目
	LB ニューキングハナハナV	1月1週目

Step 05 

# 最大MYランキング【新台】

新台 = 過去3カ月以内に新発売・  
初導入が開始された機種  
(中古機を含まない)

## <新台>

オレンジ線：S機

※最大MYランキング

順位	機種名	メーカー	スペック タイプ	MY					平均 出玉率	平均 コイン 単価
				平均値	中央値	最大	3,000枚 突破率	5,000枚 突破率		
<b>新台平均</b>				<b>2722</b>	<b>2062</b>	<b>15951</b>	<b>31.8%</b>	<b>13.6%</b>	<b>97.73%</b>	<b>3.29</b>
1	L ゴブリンスレイヤー II	JFJ	AT	2738	1719	19013	31.0%	16.3%	97.91%	4.23
2	L 鉄拳6	山佐	AT	2996	2267	19010	39.5%	18.8%	97.35%	3.80
3	L 北斗の拳 転生の章2	銀座	AT	3007	2065	19009	34.1%	17.1%	97.29%	3.62
4	L 攻殻機動隊	サミー	AT	2973	2264	19005	33.8%	14.4%	97.92%	3.13
5	L 甲鉄城のカバネリ 海門決戦	タイヨーエレック	AT	3193	2721	16614	44.2%	15.6%	97.82%	3.07
6	L 炎炎ノ消防隊2	SANKYO	AT	3011	2442	16405	39.3%	15.9%	97.34%	3.35
7	L 範馬刃牙	オリンピア	AT	2335	1760	12022	27.7%	10.2%	97.33%	3.36
8	LB サンダーV	エレコ	BT	1732	1522	6481	11.3%	0.6%	99.65%	2.06
9	SB ニューキングハナハナV-30	パイオニア	30Φ-BT	1149	958	6278	3.3%	0.1%	96.86%	2.49
10	LB ニューキングハナハナV	パイオニア	BT	1031	817	5990	4.0%	0.2%	96.88%	2.60
11	L ハナビ	アクロス	A+RT	1407	1235	5948	5.3%	0.2%	98.96%	1.77
12	L うみねこのなく頃に2	オーイズミ・アミュージオ	A+ART	1720	1535	5531	11.3%	0.2%	99.73%	1.50
13										
14										
15										
16										
17										
18										
19										
20										
21										
22										
23										
24										
25										

Step **05** 

## 勝ち率ランキング 【新台】

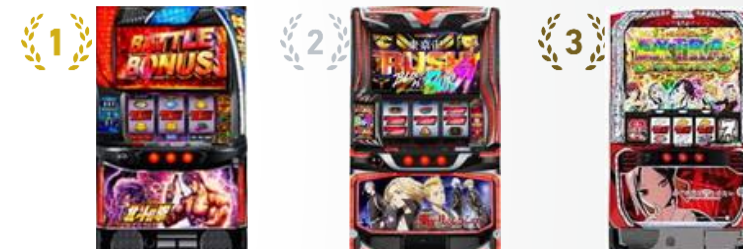
新台 = 過去3カ月以内に新発売・  
初導入が開始された機種  
(中古機を含まない)

オレンジ線 : S機

順位	機種名	メーカー	スペック タイプ	設置台数	勝ち率	IN枚数	売上額	粗利額		平均 設定	平均 出玉率	平均 コイン 単価	平均 コイン 粗利	平均 MY	平均 M◇	最大 MY	最大 M◇
				平均 (台)		平均 (枚)	平均 (円)	平均 (円)	平均 粗利率								
<b>新台平均</b>				<b>12.0</b>	<b>35.4%</b>	<b>18,217</b>	<b>59,259</b>	<b>11,530</b>	<b>19.5%</b>	<b>1.0</b>	<b>97.74%</b>	<b>3.25</b>	<b>0.63</b>	<b>2667</b>	<b>2838</b>	<b>15776</b>	<b>8335</b>
1	L うみねこのなく頃に2	オーイズミ・アミュージオ	A+ART	1.7	47.2%	23,090	34,745	3,950	11.4%	1.0	99.73%	1.50	0.17	1773	1788	5531	5210
2	LB サンダーV	エレコ	BT	2.7	42.4%	15,706	32,410	3,072	9.5%	1.0	99.65%	2.06	0.20	1754	1709	6481	5560
3	L ハナビ	アクロス	A+RT	2.9	38.8%	15,809	27,910	5,036	18.0%	1.0	98.96%	1.77	0.32	1404	1474	5948	5120
4	L 甲鉄城のカバネリ 海門決戦	タイヨーエレクト	AT	8.0	38.0%	24,721	75,804	15,339	20.2%	1.0	97.82%	3.07	0.62	3095	3386	15948	9033
5	L 炎炎ノ消防隊2	SANKYO	AT	5.4	35.9%	21,108	70,665	15,172	21.5%	1.0	97.34%	3.35	0.72	2956	3224	16405	9372
6	L 鉄拳6	山佐	AT	4.6	35.8%	14,096	53,544	10,399	19.4%	1.0	97.35%	3.80	0.74	2937	3053	19010	9076
7	L ゴブリンスレイヤー II	JFJ	AT	5.8	34.9%	13,191	55,790	8,303	14.9%	1.0	97.91%	4.23	0.63	2707	2690	19013	9783
8	L 攻殻機動隊	サミー	AT	2.9	33.8%	20,403	63,842	12,761	20.0%	1.0	97.92%	3.13	0.63	2892	3086	19005	8571
9	L 範馬刃牙	オリンピア	AT	2.5	33.3%	14,093	47,411	10,401	21.9%	1.0	97.33%	3.36	0.74	2335	2539	12022	6852
10	L 北斗の拳 転生の章2	銀座	AT	10.4	32.2%	19,397	70,211	14,082	20.1%	1.0	97.29%	3.62	0.73	2949	3184	19009	8868
11	SB ニューキングハナハナV-30	パイオニア	30Φ-BT	6.1	29.0%	8,202	20,398	6,251	30.6%	1.0	96.86%	2.49	0.76	1149	1269	6278	4434
12	LB ニューキングハナハナV	パイオニア	BT	5.4	27.4%	7,249	18,879	4,914	26.0%	1.0	96.88%	2.60	0.68	1025	1183	5990	4200
13																	
14																	
15																	
16																	
17																	
18																	
19																	
20																	
21																	
22																	
23																	
24																	
25																	

## STEP : 06 【低貸し分析】

Step 06 **【低貸し】実績シェアランキング**



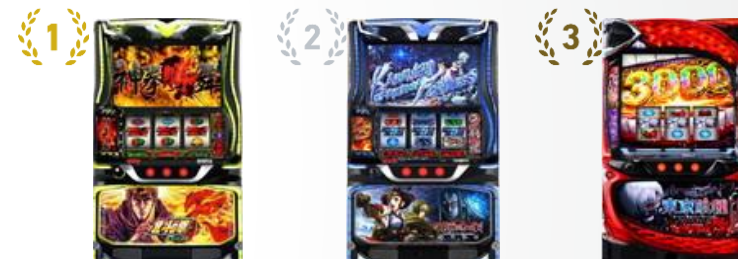
＜総合シェア降順＞

※IN枚数・売上・粗利の各シェアの総合ランキング

順位	前月	機種名	メーカー	スペック タイプ	設置台数				IN枚数			売上額				粗利額				平均 設定	平均 出玉率	平均 MY	平均 M◇	最大 MY	最大 M◇
					平均 (台)	平均 (枚)	シェア	累積 シェア	平均 (円)	シェア	累積 シェア	平均 (円)	平均 粗利率	シェア	累積 シェア										
<b>平均</b>					<b>1.8</b>	<b>9,209</b>			<b>9,070</b>			<b>1,643</b>	<b>18.1%</b>			<b>1.1</b>	<b>97.69%</b>	<b>1842</b>	<b>1900</b>	<b>11287</b>	<b>6226</b>				
1	1	L 北斗の拳	タイヨーエレクト	AT	4.9	8,623	<b>5.6%</b>	5.6%	9,275	<b>6.2%</b>	6.2%	1,586	17.1%	<b>5.8%</b>	5.8%	1.2	97.84%	1795	1852	14839	6652				
2	10	L 東京リベンジャーズ	サミー	AT	2.3	11,923	<b>3.6%</b>	9.3%	12,204	<b>3.8%</b>	9.9%	2,349	19.2%	<b>4.0%</b>	9.8%	1.1	97.37%	2403	2536	18134	7744				
3	2	L かくや様は告らせたい	ジェイビー	AT	2.6	9,644	<b>3.3%</b>	12.5%	11,751	<b>4.1%</b>	14.0%	2,741	23.3%	<b>5.2%</b>	15.0%	1.1	95.76%	2426	2497	18914	8221				
4	3	L モンスターハンターライズ	アデリオン	AT	2.7	9,406	<b>3.4%</b>	15.9%	9,510	<b>3.5%</b>	17.5%	1,490	15.7%	<b>3.0%</b>	18.0%	1.1	98.07%	2017	2036	16663	7322				
5	4	L ゴッドイーターリザレクション	セブンリーグ	AT	2.6	11,111	<b>3.3%</b>	19.2%	12,365	<b>3.7%</b>	21.2%	1,626	13.2%	<b>2.7%</b>	20.8%	1.1	98.37%	2408	2357	16371	7415				
6	5	L スーパーブラックジャック	セブンリーグ	AT	2.2	10,042	<b>2.7%</b>	22.0%	10,271	<b>2.8%</b>	24.0%	1,969	19.2%	<b>3.0%</b>	23.8%	1.1	97.09%	2163	2258	11410	7301				
7	7	L 戦国乙女4 戦乱に閃く炯眼の軍師	オリンピアエステート	AT	2.3	9,999	<b>2.9%</b>	24.9%	9,773	<b>2.9%</b>	26.9%	1,549	15.8%	<b>2.5%</b>	26.3%	1.0	98.10%	2129	2128	14793	7994				
8	6	L からくりサーカス	SANKYO	AT	2.2	7,390	<b>2.1%</b>	27.0%	9,545	<b>2.8%</b>	29.7%	2,039	21.4%	<b>3.3%</b>	29.6%	1.1	96.12%	2081	2223	13491	7742				
9	19	L 革命機ヴァルヴレイヴ2	ジェイビー	AT	2.2	12,347	<b>2.3%</b>	29.2%	15,233	<b>2.8%</b>	32.5%	2,585	17.0%	<b>2.6%</b>	32.2%	1.1	97.34%	3139	3298	18878	8895				
10	8	S ネオアームジャグラーEX	北電子	ジャグラー	4.5	10,931	<b>3.7%</b>	33.0%	6,107	<b>2.1%</b>	34.6%	1,337	21.9%	<b>2.6%</b>	34.8%	1.9	98.39%	1195	1259	5746	4187				
11	9	S 甲鉄城のカバネリ	サミー	AT	2.3	9,475	<b>2.7%</b>	35.7%	9,354	<b>2.7%</b>	37.3%	1,515	16.2%	<b>2.4%</b>	37.2%	1.1	98.21%	1715	1774	9201	5887				
12	13	L いざ！番長	サポハニ	AT	2.2	12,464	<b>2.0%</b>	37.7%	13,402	<b>2.2%</b>	39.5%	3,168	23.6%	<b>2.9%</b>	40.0%	1.2	96.19%	2331	2688	19003	8518				
13	24	L 新鬼武者3	レオスター	AT	1.9	13,578	<b>2.2%</b>	39.8%	14,322	<b>2.3%</b>	41.8%	2,369	16.5%	<b>2.1%</b>	42.2%	1.1	97.88%	2534	2636	15373	7335				
14	15	L モンキーターンV	山佐	AT	2.4	11,748	<b>2.0%</b>	41.9%	12,385	<b>2.2%</b>	44.0%	2,256	18.2%	<b>2.2%</b>	44.4%	1.0	97.97%	2026	2132	15270	6427				
15	11	L バイオハザード5	エンターライズ	AT	1.8	8,981	<b>2.0%</b>	43.9%	8,993	<b>2.0%</b>	46.0%	1,678	18.7%	<b>2.1%</b>	46.4%	1.0	97.59%	1943	1976	17253	10760				
16	14	L 吉宗	サポハニ	AT	1.8	9,191	<b>1.7%</b>	45.6%	11,446	<b>2.2%</b>	48.2%	1,866	16.3%	<b>1.9%</b>	48.4%	1.0	97.31%	2389	2367	16922	9334				
17	12	L 炎炎ノ消防隊	ジェイビー	AT	1.8	10,442	<b>1.7%</b>	47.2%	10,366	<b>1.7%</b>	49.9%	2,290	22.1%	<b>2.1%</b>	50.4%	1.1	97.09%	1989	2179	12737	6849				
18	23	L 主役は銭形5	オリンピア	AT	1.8	10,449	<b>1.4%</b>	48.7%	13,237	<b>1.8%</b>	51.7%	2,023	15.3%	<b>1.5%</b>	52.0%	2.0	97.61%	2793	2740	19014	8891				
19	18	S 沖ドキ！GOLD-30	ミズホ	30Φ-AT	5.4	7,175	<b>1.3%</b>	50.0%	8,026	<b>1.5%</b>	53.2%	1,613	20.1%	<b>1.7%</b>	53.6%	1.0	96.71%	1704	1921	8620	8471				
20	26	L マギアレコード 魔法少女まどか☆マギ	ミズホ	AT	1.9	11,223	<b>1.4%</b>	51.3%	10,906	<b>1.3%</b>	54.5%	2,399	22.0%	<b>1.6%</b>	55.3%	1.1	97.29%	2297	2682	9284	6938				
21	22	S ファンキージャグラー2	北電子	ジャグラー	3.0	8,597	<b>1.8%</b>	53.1%	4,904	<b>1.0%</b>	55.6%	1,154	23.5%	<b>1.3%</b>	56.6%	1.5	98.15%	947	1007	4493	3914				
22	17	L ToLOVEるダークネス	オリンピアエステート	AT	2.0	8,948	<b>1.3%</b>	54.4%	12,399	<b>1.8%</b>	57.3%	1,800	14.5%	<b>1.4%</b>	58.0%	2.0	97.64%	2515	2546	14550	7629				
23	16	L デビル メイ クライ 5 ST	アデリオン	AT	1.6	8,116	<b>1.3%</b>	55.6%	8,906	<b>1.4%</b>	58.8%	1,690	19.0%	<b>1.5%</b>	59.5%	1.0	97.40%	1967	2024	12545	6479				
24	20	L 押忍！番長4	大都技研	AT	1.9	8,779	<b>1.2%</b>	56.8%	8,841	<b>1.2%</b>	60.0%	1,432	16.2%	<b>1.1%</b>	60.6%	1.1	97.74%	1862	1831	11953	6248				
25	21	S 押忍！番長ZERO	パオン・ディービー	AT	2.1	7,794	<b>1.1%</b>	58.0%	7,458	<b>1.1%</b>	61.1%	1,281	17.2%	<b>1.1%</b>	61.6%	1.1	97.93%	1417	1507	6638	5054				

Step 06

【低貸し】仕事率ランキング



※実績シェアと設置シェアの比率

＜総合＞ ※稼働・売上・粗利の各仕事率の総合ランキング

順位	前月	機種名	メーカー	スペック タイプ	設置台数 平均 (台)	仕事率			平均 設定	平均 出玉率	平均 MY	平均 M◇	最大 MY	最大 M◇
						IN枚数	売上	粗利						
平均					1.8				1.1	97.69%	1842	1900	11287	6226
1	14	L 北斗の拳 転生の章2	銀座	AT	2.0	244.2%	326.2%	400.4%	1.0	95.32%	3094	3839	11137	7378
2	新	L 甲鉄城のカバネリ 海門決戦	タイヨーエレック	AT	1.0	287.1%	258.1%	366.2%	1.1	96.44%	3574	3672	10617	6897
3	3	L 東京喰種	クロスアルファ	AT	1.2	254.8%	292.1%	330.9%	1.1	96.99%	3728	3764	13844	8058
4	新	S ナイツ	山佐ネクスト	AT	1.0	207.2%	187.4%	430.5%	1.0	94.07%	1225	2015	1225	2015
5	2	L 鉄拳6	山佐	AT	1.6	216.5%	203.8%	177.8%	1.1	98.82%	3402	3075	13868	7763
6	1	L 範馬刃牙	オリンピア	AT	1.0	168.7%	161.5%	220.6%	1.0	97.15%	2384	2342	8389	6251
7	5	L アズールレーン THE ANIMATION	京楽産業.	AT	1.3	155.0%	177.6%	175.5%	1.2	97.79%	3217	3297	11908	7566
8	6	L 一方通行 とある魔術の禁書目録	オレンジ	AT	1.3	148.7%	162.3%	207.6%	1.0	96.14%	2527	2742	11743	5893
9	58	L 無職転生 ～異世界行ったら本気だす～	ニューギン	AT	1.5	144.7%	165.6%	165.8%	1.3	97.90%	2678	2753	12378	6125
10	新	L ゴブリンスレイヤー II	JFJ	AT	1.9	140.5%	180.7%	147.4%	1.1	98.39%	3652	3582	15581	7245
11	39	L 仮面ライダー 7RIDERS	SUN SUN SUN	AT	1.0	152.7%	147.8%	154.4%	1.0	96.50%	2366	2754	9186	6296
12	9	L いざ！番長	サボハニ	AT	2.2	135.3%	147.8%	192.8%	1.2	96.19%	2331	2688	19003	8518
13	10	L 革命機ヴァルヴレイヴ2	ジェイビー	AT	2.2	134.1%	167.9%	157.3%	1.1	97.34%	3139	3298	18878	8895
14	4	L 新鬼武者3	レオスター	AT	1.9	147.4%	157.9%	144.2%	1.1	97.88%	2534	2636	15373	7335
15	7	L 秘宝伝	パオン・ディービー	AT	1.3	132.9%	135.2%	193.5%	1.1	96.36%	2246	2366	11466	5082
16	15	L 東京リベンジャーズ	サミー	AT	2.3	129.5%	134.6%	143.0%	1.1	97.37%	2403	2536	18134	7744
17	27	L モンキーターンV	山佐	AT	2.4	127.6%	136.5%	137.3%	1.0	97.97%	2026	2132	15270	6427
18	17	L スーパービンゴネオ	ベルコ	AT	2.0	106.8%	139.4%	160.3%	1.0	97.01%	2725	2757	15818	6513
19	22	L マギアレコード 魔法少女まどか☆マギ	ミズホ	AT	1.9	121.9%	120.2%	146.0%	1.1	97.29%	2297	2682	9284	6938
20	新	S アイドルマスター ミリオンライブ！	ビスティ	AT	1.0	137.3%	99.0%	182.8%	1.0	96.43%	1649	1910	3228	3742
21	21	L かげや様は告らせたい	ジェイビー	AT	2.6	104.7%	129.6%	166.8%	1.1	95.76%	2426	2497	18914	8221
22	34	L Sister Quest	カルミナ	AT	1.0	101.5%	125.2%	210.6%	1.0	94.21%	2215	2625	10032	7866
23	8	L 主役は銭形5	オリンピア	AT	1.8	113.5%	145.9%	123.1%	2.0	97.61%	2793	2740	19014	8891
24	29	L 炎炎ノ消防隊	ジェイビー	AT	1.8	113.4%	114.3%	139.3%	1.1	97.09%	1989	2179	12737	6849
25	108	S コードギアス 反逆のルルーシュ3	銀座	A+AT	1.0	131.8%	100.0%	153.6%	1.0	97.15%	1655	1936	5019	5886

Step 06

【低貸し】新規導入機種 実績ランキング

新規導入 = 過去3ヶ月以内に新規で  
入替導入された機種(中古機含む)

<総合> 機種実績

※平均IN枚数・平均売上・平均粗利の総合ランキング

順位	機種名	メーカー	スペック タイプ	設置台数				IN枚数			売上額			粗利額				平均 設定	平均 出玉率	平均 MY	平均 M◇	最大 MY	最大 M◇
				平均 (台)	平均 (枚)	シェア	累積 シェア	平均 (円)	シェア	累積 シェア	平均 (円)	平均 粗利率	シェア	累積 シェア									
<b>平均</b>				<b>2.5</b>	<b>12,499</b>			<b>13,021</b>			<b>2,276</b>	<b>17.5%</b>			<b>1.1</b>	<b>97.67%</b>	<b>2416</b>	<b>2573</b>	<b>10929</b>	<b>6157</b>			
1	L 新鬼武者3	レオスター	AT	1.9	18,027	14.9%	14.9%	16,998	13.5%	13.5%	3,005	17.7%	13.6%	13.6%	1.0	97.71%	2644	2770	15125	7335			
2	L 革命機ヴァルヴレイヴ2	ジェイビー	AT	2.0	13,949	9.6%	24.5%	17,401	11.5%	25.0%	2,485	14.3%	9.4%	23.0%	1.1	97.41%	3167	3360	15968	8895			
3	L 東京リベンジャーズ	サミー	AT	1.5	12,220	9.0%	33.6%	12,797	9.1%	34.1%	2,756	21.5%	11.2%	34.3%	1.0	96.99%	2265	2638	14251	7392			
4	L 主役は銭形5	オリンピア	AT	2.0	10,514	5.4%	39.0%	13,919	6.9%	41.0%	2,470	17.7%	7.0%	41.2%	2.0	96.43%	2690	2706	12703	7089			
5	L 鉄拳6	山佐	AT	1.8	20,167	8.0%	47.0%	18,591	7.1%	48.1%	2,798	15.1%	6.1%	47.3%	1.1	98.97%	3363	3121	13868	7763			
6	L 秘宝伝	パオン・ディービー	AT	1.4	12,672	4.9%	51.9%	12,714	4.7%	52.8%	2,941	23.1%	6.3%	53.6%	1.2	96.80%	2361	2416	11466	5082			
7	L ゴブリンスレイヤー II	JFJ	AT	2.0	13,045	4.8%	56.7%	16,457	5.8%	58.6%	2,281	13.9%	4.6%	58.2%	1.0	98.59%	3652	3582	15581	7245			
8	L マギアレコード 魔法少女まどか☆マギズホ	AT	1.6	20,373	4.5%	61.2%	16,596	3.5%	62.1%	4,410	26.6%	5.3%	63.5%	1.1	96.19%	2734	3304	9090	6938				
9	L ゴッドイーターリザレクション	セブンリーグ	AT	1.3	10,396	2.8%	64.0%	12,653	3.3%	65.3%	3,038	24.0%	4.5%	68.0%	1.1	96.25%	2059	2163	8585	5058			
10	L ネオプラネット	セブンリーグ	AT	1.1	11,157	3.2%	67.1%	10,807	3.0%	68.3%	2,258	20.9%	3.5%	71.5%	1.1	97.20%	1890	2118	8465	5672			
11	L とある科学の超電磁砲2	藤商事	AT	1.3	14,216	2.6%	69.7%	12,880	2.3%	70.6%	2,378	18.5%	2.4%	73.9%	1.2	98.26%	2687	2676	10140	6297			
12	L 七つの魔剣が支配する	K P E	AT	2.7	13,399	3.0%	72.8%	11,494	2.5%	73.1%	1,373	11.9%	1.7%	75.6%	1.0	98.30%	2361	2337	13017	4985			
13	L いざ！番長	サボハニ	AT	1.2	13,803	2.7%	75.5%	14,563	2.7%	75.8%	1,593	10.9%	1.7%	77.4%	1.2	99.24%	3081	2813	12876	5997			
14	L 沖ドキ！DUO アンコール	メーシー	AT	1.7	6,384	1.5%	77.0%	9,023	2.1%	77.9%	2,077	23.0%	2.7%	80.1%	1.0	95.96%	1856	3512	3434	6720			
15	L 甲鉄城のカバネリ 海門決戦	タイヨーエレクト	AT	1.0	26,438	1.9%	78.9%	23,411	1.6%	79.5%	6,018	25.7%	2.4%	82.5%	1.1	96.44%	3574	3672	10617	6897			
16	L かぐや様は告らせたい	ジェイビー	AT	1.0	8,679	1.2%	80.1%	10,472	1.4%	80.9%	2,629	25.1%	2.0%	84.4%	1.0	95.68%	2277	2850	11978	5220			
17	L アズールレーン THE ANIMATION	京楽産業.	AT	3.0	24,031	1.4%	81.5%	22,089	1.2%	82.1%	5,720	25.9%	1.8%	86.3%	1.0	96.87%	3504	4097	10479	7566			
18	L 吉宗	サボハニ	AT	1.3	8,544	1.3%	82.8%	11,027	1.6%	83.7%	1,772	16.1%	1.5%	87.7%	1.0	97.72%	2288	2384	11680	6122			
19	L モンキーターンV	山佐	AT	1.6	12,280	1.1%	83.9%	12,644	1.1%	84.8%	3,241	25.6%	1.6%	89.3%	1.1	96.69%	2258	2704	6781	6427			
20	L 戦国乙女4 戦乱に閃く炯眼の軍師	オリンピアエステート	AT	1.0	8,742	1.1%	85.0%	8,607	1.1%	85.9%	1,704	19.8%	1.2%	90.5%	1.1	97.63%	2078	2085	7496	5261			
21	L からくりサーカス	SANKYO	AT	1.0	6,723	0.6%	85.6%	8,979	0.8%	86.6%	2,226	24.8%	1.1%	91.6%	1.1	95.86%	1925	2062	5673	5015			
22	LB エヴァンゲリオン-約束の扉-	SANKYO	BT	1.0	6,098	0.8%	86.4%	4,197	0.5%	87.1%	1,151	27.4%	0.8%	92.4%	1.2	97.90%	1172	1389	2610	2574			
23	L 銀河英雄伝説 Die Neue These	グレードワン	AT	1.0	10,303	0.5%	86.9%	12,753	0.6%	87.7%	4,180	32.8%	1.1%	93.5%	1.1	94.00%	1751	3162	3913	4007			
24	L 聖戦士ダンバイン	銀座	AT	1.0	7,698	0.5%	87.4%	10,526	0.7%	88.4%	1,620	15.4%	0.6%	94.1%	1.0	98.19%	1667	1304	3259	3729			
25	S コードギアス 反逆のルルーシュ3	銀座	A+AT	1.0	18,698	0.7%	88.1%	12,603	0.5%	88.9%	3,791	30.1%	0.8%	94.9%	1.0	97.07%	1979	2238	5019	5886			

# EXTRA 【最新情報と当月分析まとめ】

※毎月の配信直前最新データで作成します

# 《直近1週間 実績データ》

## 【機種別稼働ランキング】

集計期間 2026/3/30~26/4/5

新台	順位	機種名	メーカー	号機	タイプ	台数 シェア率	平均IN枚数	導入日	稼働枚数				
									0	5,000	10,000	15,000	20,000
1	L	甲鉄城のカバネリ 海門決戦	タイヨーエレック	6.5(L)	AT	3.04	22,698	2026/03/02					
2	L	らみねこのなく頃に2	オーイズミ・アミュージオ	6.5(L)	A+ART	0.31	17,752	2026/02/02					
3	L	攻殻機動隊	サミー	6.5(L)	AT	0.88	15,816	2026/02/02					
4	L	炎炎ノ消防隊2	SANKYO	6.5(L)	AT	1.79	14,463	2026/02/02					
5	L	北斗の拳 転生の章2	銀座	6.5(L)	AT	4.56	14,129	2026/01/05					
6	L	乃木坂46	SUN SUN SUN	6.5(L)	AT	0.01	13,809	2023/08/07					
7	L	東京喰種	クロスアルファ	6.5(L)	AT	3.44	13,717	2025/02/03					
8	LB	サンダーV	エレコ	6.5(L)	BT	0.67	13,688	2026/03/02					
9	L	ひぐらしのなく頃に 業	ティ・ライト	6.5(L)	A+ART	0.02	12,917	2023/11/06					
10	L	キン肉マン〜7人の悪魔超人編〜	セブリーグ	6.5(L)	AT	0.02	12,910	2023/08/07					
11	S	マイジャグラーV	北電子	6.1	ノーマル	7.72	12,838	2021/12/06					
12	L	化物語	銀座	6.5(L)	AT	1.34	12,729	2025/12/08					
13	S	マッピー	メーシー	6.1	A+AT	0.01	12,726	2022/02/21					
14	L	A-SLOT+ ディスクアップ ULTRAREMIX	タイヨーエレック	6.5(L)	AT	0.68	12,566	2025/01/20					
15	L	シン・エヴァンゲリオン	ビスティ	6.5(L)	AT	0.01	12,279	2025/01/20					
16	SB	ニューキングハナハナV-30	バイオニア	6.5	30Φ-BT	1.00	12,209	2026/01/05					
17	S	Wake Up.Girls ! Seven Memories	ネット	6.1	AT	0.01	12,034	2021/05/10					
18	L	閃乱カグラ2 SHINOVI MASTER	オーイズミ	6.5(L)	A+AT	0.01	11,492	2024/09/02					
19	LB	シェイク	大都技研	6.5(L)	BT	0.38	11,440	2025/10/20					
20	S	コードギアス 反逆のルルーシュ3	銀座	6.1	A+AT	0.01	11,343	2021/08/02					
21	L	ハナビ	アクロス	6.5(L)	A+RT	1.12	11,173	2026/02/02					
22	S	ゴーゴージャグラー3	北電子	6.5	ノーマル	4.21	11,098	2023/07/03					
23	L	戦国コレクション5超極楽LOOP	グレードワン	6.5(L)	AT	0.01	11,089	2023/09/19					
24	S	ピンクパンサーSP	山佐	6.2	A+ART	0.02	11,043	2022/06/06					
25	L	転生したらスライムだった件	山佐	6.5(L)	AT	0.05	10,909	2023/10/02					

1位：L甲鉄城のカバネリ

8位：LBサンダーV

### TOPIC

▶直近の新台『L甲鉄城のカバネリ』が1ヵ月経った5週目でも大きく稼働を落とさずトップ稼働の22,600枚となった。同様に直近新台の『LBサンダーV』は13,600枚とBT機としては良い実績を残している。

前月の『L炎炎ノ消防隊』や今年の『L東京喰種』『Lスーパースラックジャック』などの時と同じで、機種数が少なく、当月にそれ以外の機種が出てこない状況であれば非常に高い実績を残せる事が明確に分かる(機種実力があることが条件だが)。4月からは高射幸帯機種が多く出てくるが、『L甲鉄城のカバネリ』に該当する中射幸帯は該当機がそのまま無双すると思われる。

実績データ：WEB SIRIUS 稼働ランキングより

# 最新機 設定投入状況／実績値

集計期間 導入～26/4/8

機種名	L ヨルムンガンド		
メーカー	山佐ネクスト		
号機	6.5(L)	タイプ	AT
導入日	2026/04/06	初回販売予定	7,000 台

「コイン単価」集計		
設定	実績値	ズレ値
設定1	3.43 円	0.03
設定2	3.30 円	-
設定3	2.61 円	
設定4	2.79 円	
設定5	0.94 円	
設定6	1.32 円	
平均	3.32 円	

「設定別実績値」集計						
	使用%	平均投入	出玉率	ズレ値	MY	M◇
設定1	61.3%	20,154	96.1%	-1.73pt	2,719	3,080
設定2	32.5%	20,883	97.2%	-1.62pt	3,503	2,928
設定3	1.4%	25,575	92.9%	-7.98pt	2,788	4,233
設定4	3.7%	20,230	108.4%	3.70pt	4,229	2,695
設定5	0.5%	25,638	118.6%	9.00pt	7,429	2,028
設定6	1.0%	20,782	134.8%	20.93pt	8,574	1,314
合計		20,497	97.3%		3,157	3,016

非常に辛く推移

辛めに推移

機種名	L 虚構推理		
メーカー	ディ・ライト		
号機	6.5(L)	タイプ	AT
導入日	2026/04/06	初回販売予定	4,000 台

「コイン単価」集計		
設定	実績値	ズレ値
設定1	3.41 円	0.01
設定2	3.32 円	-
設定3	- 円	
設定4	2.63 円	
設定5	0.78 円	
設定6	- 円	
平均	3.26 円	

「設定別実績値」集計						
	使用%	平均投入	出玉率	ズレ値	MY	M◇
設定1	43.4%	20,570	97.2%	-0.54pt	2,842	3,366
設定2	51.0%	19,834	98.2%	-0.48pt	3,535	3,096
設定3	-	-	-	-	-	-
設定4	3.8%	22,971	106.1%	0.62pt	4,931	2,749
設定5	1.9%	29,604	109.5%	0.45pt	4,480	1,234
設定6	-	-	-	-	-	-
合計		20,456	98.4%		3,424	3,057

機種名	L 真打 吉宗		
メーカー	大都技研		
号機	6.5(L)	タイプ	AT
導入日	2026/04/06	初回販売予定	15,000 台

「コイン単価」集計		
設定	実績値	ズレ値
設定1	4.42 円	-0.08
設定2	4.11 円	-
設定3	3.86 円	
設定4	3.63 円	
設定5	2.34 円	
設定6	1.25 円	
平均	4.20 円	

「設定別実績値」集計						
	使用%	平均投入	出玉率	ズレ値	MY	M◇
設定1	59.5%	20,441	94.5%	-3.30pt	3,137	3,968
設定2	30.9%	21,779	96.6%	-2.04pt	3,796	3,992
設定3	3.7%	23,294	101.7%	0.68pt	4,289	3,388
設定4	3.7%	21,501	97.7%	-6.77pt	3,515	3,858
設定5	1.9%	26,060	113.2%	5.24pt	6,261	2,952
設定6	0.5%	30,118	99.6%	-14.36pt	2,020	2,822
合計		21,145	96.0%		3,470	3,918

非常に辛く推移

### ■『Lヨルムンガンド』

9割の使用率となっている低設定域の出玉率は-1.5pt以上抜けている為、非常に辛く推移している。稼働は20,000枚を超えているものの、この辛さでは早期に下落する可能性もあり得る。

### ■『L真打 吉宗』

ヨルムンガンド同様に非常に抜けている。高設定域も出玉が上下している為、非常に扱いにくいような実績となっている。

### ■『L虚構推理』

上記2機種程ではないが、本機も辛めに推移。

# 最新機 設定投入状況／実績値

集計期間 導入～26/4/8

機種名	L アクダマドライブ		
メーカー	サンスリー		
号機	6.5(L)	タイプ	AT
導入日	2026/04/06	初回販売予定	10,000 台

「コイン単価」集計		
設定	実績値	ズレ値
設定1	3.98 円	-0.32
設定2	4.53 円	-
設定3	1.20 円	
設定4	- 円	
設定5	4.73 円	
設定6	- 円	
平均	4.08 円	

「設定別実績値」集計						
	使用%	平均投入	出玉率	ズレ値	MY	M◇
設定1	69.9%	22,380	96.2%	-1.23pt	3,495	4,013
設定2	26.5%	22,541	98.5%	0.32pt	4,686	3,322
設定3	1.9%	25,752	101.7%	1.63pt	6,578	6,123
設定4	-	-	-	-	-	-
設定5	1.9%	24,933	83.6%	-23.65pt	962	4,801
設定6	-	-	-	-	-	-
合計		22,534	96.7%		3,818	3,852

辛めに推移

機種名	LB A-SLOT+ 異世界かるてっと BT		
メーカー	銀座		
号機	6.5(L)	タイプ	BT
導入日	2026/04/06	初回販売予定	4,000 台

「コイン単価」集計		
設定	実績値	ズレ値
設定1	2.36 円	-0.14
設定2	2.05 円	-
-	- 円	
-	- 円	
設定5	1.68 円	
設定6	- 円	
平均	2.24 円	

「設定別実績値」集計						
	使用%	平均投入	出玉率	ズレ値	MY	M◇
設定1	65.3%	19,402	98.4%	0.48pt	1,896	2,081
設定2	30.6%	20,516	100.6%	0.75pt	2,277	2,009
-	-	-	-	-	-	-
-	-	-	-	-	-	-
設定5	4.2%	18,390	102.4%	-1.96pt	2,049	1,565
設定6	-	-	-	-	-	-
合計		19,700	99.3%		2,028	2,038

甘めに推移

- 『Lアクダマドライブ』  
設定①の出玉率は-1.23Ptと多少辛めに推移しているが、現状出玉パワーが一番感じる機種となっている。出玉が伴っている分稼働がついてきていると考える。
- 『LB A-SLOT+異世界かるてっとBT』  
他BT機の初動と比べると稼働は弱く感じる。ノー出玉でのBT仕様(リノタイプ)は厳しそうか。同時導入の機種が多い部分も否めない。

## 《まとめ・考察》

### ① 主力分析

- ▷ 総合シェアランキングにおいて、3月の新台は1機種がランクインした。1位に『L甲鉄城のカバネリ』。『L北斗の拳 転生の章2』の時同様、台数も多く導入され、初動から稼働は抜群、粗利も稼働と相乗効果で多くとれた為の1位にランキング結果と言えよう。その北斗は3位に陥落したが、まだ稼働を含め落ち切っていない実績と言える。
- ▷ 仕事率ランキングにおいて、3月の新台はTOP10に1機種ランキング。『L甲鉄城のカバネリ』は当然のごとくトップ1の実績と言えるが、同じく3月新台だった『LBサンダーV』はTOP25にも入れなかった。

### ② 設定分析

- ▷ 設定別実績：設定①において、稼働/粗利貢献が非常に高い機種は『L甲鉄城のカバネリ』のみ。  
稼働が市場平均以上、粗利が市場平均の2倍以上(約8,721枚/約6,554円)マークした機種は9機種となった。
- ▷ 設定別実績：設定②において、稼働/粗利貢献が高い機種の該当は『L甲鉄城のカバネリ』と『Lうみねこのなく頃に2』。  
稼働が市場平均以上、粗利が市場平均の2倍以上(約8,721枚/約6,554円)マークした機種は8機種となった。

### ③ 新台分析

- ▷ 稼働貢献週ランキング・実績【新台】において新たに稼働貢献が終了したのは『L鉄拳6』9週終了、『Lゴブリンスレイヤー2』3週終了となった。
- ▷ 最大MYランキング【新台】において、万枚overを記録しているのは7機種。『L甲鉄城のカバネリ』と『L炎炎ノ消防隊』はコンプリートの記録がないが、稼働が高稼働な点を鑑みると、該当の単価帯(中射幸帯)であれば、コンプリートに達する出玉力は要らないと判断できそう。



S I R I U S  

---

BASED ON MISD