

【全体版】

2026.2



S I R I U S
BASED ON MISD

ホール分析レポート

【全体データ／2026年2月号】

Made IN (株)メイドインサービス

©2026 Made in service Co.,Ltd. All rights reserved.

内容・INDEX

集計期間2026/1/1～2026/1/31

Step 01



当月基本情報

P4～5

- P4 ホール規模概要・営業構成比
- P5 メーカー構成比

Step 02



主力分析

P7～17

- P7 新台導入一覧
- P8 実績シェアランキング
- P9 仕事率ランキング
- P10 最大MYランキング
- P11 勝ち率ランキング
- P12～14 役割別総合実績ランキング
- P15～17 スペック別総合実績ランキング

Step 03



設定分析

P19～27

- P19～20 設定別IN枚数・粗利分布：設定1～2
- P25 平日と土日祝の稼働比較(設定①)
- P26～27 設定①⑥要確認・粗利ランキング

Step 04



入替トレンド
適正台数分析

P29～36

- P29 増減台数ランキング
- P30～36 設置台数別 総合ランキング

Step 05



新規導入機種
パフォーマンス

P38～45

- P38 新規導入機種 実績ランキング
- P39 新規導入機種 スペックタイプ別：仕事率
- P40 新規導入機種 メーカー別：仕事率
- P41 稼働貢献週ランキング・実績【新台】
- P42 稼働実績推移【新台】
- P43 粗利実績推移【新台】
- P44 最大MYランキング【新台】
- P45 勝ち率ランキング【新台】

Step 06



低貸し分析

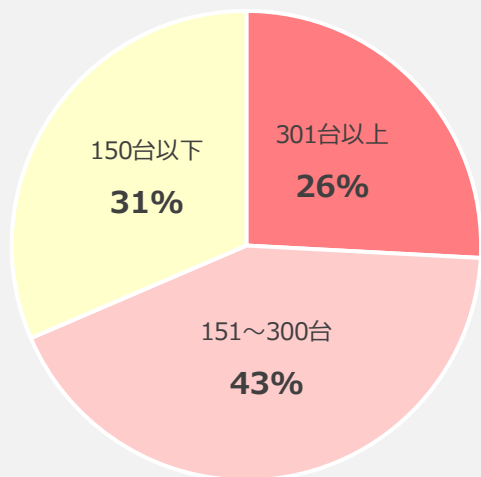
P47～49

- P47 実績シェアランキング
- P48 仕事率ランキング
- P49 新規導入機種 実績ランキング

STEP : 01 【当月基本情報】

Step **01** ホール規模概要・営業構成比

<ホール規模割合>



Smartクラス (総設置台数150台以下)

単店・スロット専門店など、小規模運営ホールクラス

Mediumクラス (総設置台数151~300台)

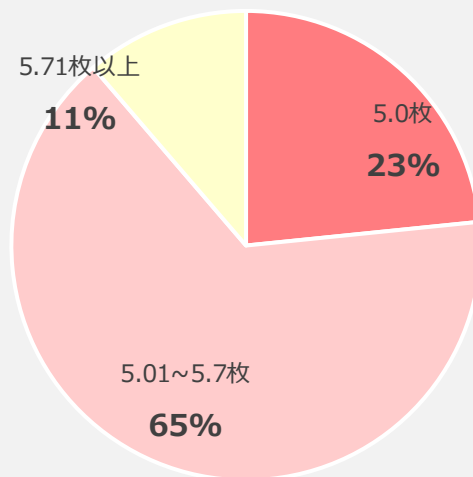
地域数店舗のグループ店など、中程度規模ホールクラス

Largeクラス (総設置台数301台以上)

大手ホールチェーンなど、店舗規模感が大きいクラス

<交換率割合>

※46枚貸→50枚返し等の変則交換も含めた最終交換枚数



5.0枚交換

大規模以上の運営ホールに多い交換形態

5.01~5.7枚交換

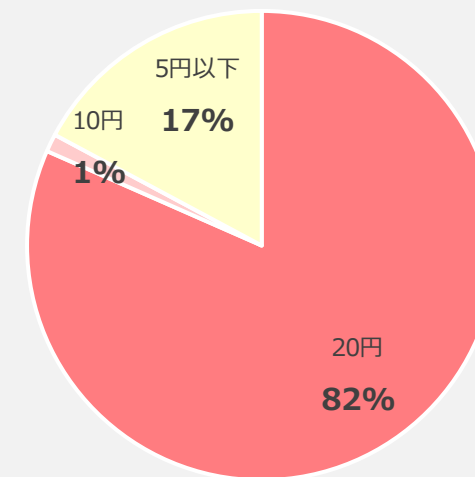
中規模以下の運営店に多く、現在最もメジャーな交換率

5.71枚以上交換

単店・スロット専門店など、小規模運営クラスに見られる

<貸しメダル割合>

※設置台数の割合



20円

運営規模問わず、現在最もメジャーな貸しメダル額

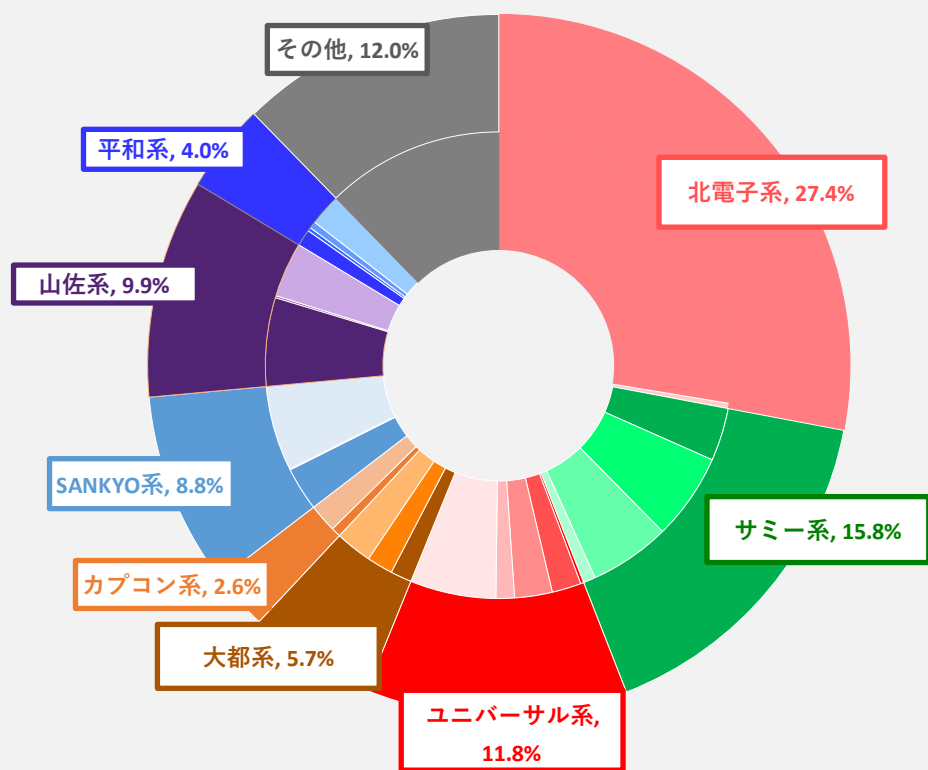
10円

現在最も設置割合が少ない貸しメダルレート。設置ケースでは20円・5円との間を補完する運用目的で見られる

5円以下

5円レートのみは一部スロット専門店などで見られるが、20円貸しとの併設で運用されるパターンが最も多い

Step 01 メーカー構成比



メーカー名	設置割合	グループ計
北電子系		
北電子	27.1%	27.4%
ゼクロスクリエイティブ	0.4%	
サミー系		
サミー	3.6%	15.8%
銀座	5.9%	
タイヨーエレック	5.5%	
ロデオ	0.8%	
ユニバーサル系		
アクロス	0.2%	11.8%
エレコ	2.0%	
メーシー	2.6%	
ユニバーサルプロス	1.3%	
ミズホ	5.8%	
大都系		
大都技研	1.4%	5.7%
パオン・ディーピー	1.8%	
サボハニ	2.5%	
カプコン系		
エンターライズ	0.7%	2.6%
アデリオン	1.9%	
SANKYO系		
SANKYO	3.0%	8.8%
ビスティ	0.1%	
ジェイビー	5.8%	
山佐系		
山佐	6.0%	9.9%
山佐ネクスト	0.1%	
セブンリーグ	3.7%	
平和系		
オリンピア	1.1%	4.0%
平和	0.2%	
アムテックス	0.5%	
オリンピアエステート	2.2%	

その他メーカー名 (42社)	設置割合	グループ計
バイオニア	2.23%	
ビーセカンド	0.06%	2.51%
オニオン	0.22%	
K P E	0.35%	
コナミアミューズメント	0.20%	1.26%
グレードワン	0.51%	
ファイトクラブ	0.20%	
七匠	0.00%	
エフ	0.01%	
クロスアルファ	3.05%	3.45%
スパイキー	0.35%	
新日テクノロジー	0.03%	
藤商事	0.66%	
JFJ	0.02%	0.72%
オレンジ	0.04%	
三洋物産	0.12%	0.24%
サンスリー	0.12%	
ネット	0.13%	
オーゼキ	0.64%	1.31%
カルミナ	0.54%	
ニューギン	0.56%	0.58%
EXCITE	0.03%	
京楽産業.	0.86%	
オッキー.	0.00%	0.88%
SUN SUN SUN	0.02%	
オーイズミ	0.52%	0.53%
オーイズミラボ	0.01%	
DAXEL	0.04%	0.04%
大一商会	0.13%	
ディ・ライト	0.02%	0.44%
アイドル	0.28%	
ベルコ	0.03%	0.03%
ヤマ	0.00%	
バルテック 他8社	0.05%	0.05%

※%は四捨五入しているため表記上は合計しても100%にならないことがある

STEP : 02 【主力機・優秀機分析】

※ 赤線：本号記載の導入機種範囲(1月市場データ)

導入日	機種名	ブランド	メーカー	予定台数
2026/1/5	L北斗の拳転生の章2	サミー	銀座	25,000
2026/1/5	SB ニューキングハナハナ	パイオニア	パイオニア	合算5000
2026/1/5	LB ニューキングハナハナ	パイオニア	パイオニア	合算5000
2026/1/5	L鉄拳6	山佐	山佐	15,000
2026/1/5	増産 LBクリアの秘宝伝	大都技研	パオン・ディーピー	500
2026/2/2	L炎炎ノ消防隊2	SANKYO	SANKYO	15,000
2026/2/2	Lスマスロ攻殻機動隊	サミー		11,000
2026/2/2	Lハナビ2	ユニバーサル	アクロス	10,000
2026/2/2	LゴブリンスレイヤーII	藤商事	JFJ	8,000
2026/2/2	L範馬刃牙-SON OF OGRE BAKI HANMA-	平和オリンピア	オリンピア	6,000
2026/2/2	Lパチスロうみねこのなく頃に2	オーイズミ	オーイズミ・アミュー	5,000
2025/3/2	L甲鉄城のカバネリ 海門決戦	サミー	タイヨーエレック	30,000
2025/3/2	LBサンダーV	ユニバーサル	エレコ	5,500
2026/3/2	増産 LB不二子	平和オリンピア	アムテックス	500
2026/3/16	増産 L/SB ニューキングハナハナ	パイオニア	パイオニア	1,000
2026/4/6	L真打吉宗	大都技研	大都技研	15,000
2026/4/6	Lヨルムンガンド	山佐	山佐ネクスト	7,500
2026/4/6	Lアクダマドライブ	三洋物産	サンスリー	7,000
2026/4/6	L虚構推理	大一商会	ディ・ライト	4,000
2026/4/6	LB異世界かるてっと	サミー	銀座	4,000
2026/4/6	LBトリプルクラウンセブン	岡崎産業	岡崎産業	1,000
2026/4/6	増産 L化物語	サミー	銀座	2,000
2026/4/20	ミリオンゴッド-神々の軌跡-	ユニバーサル	ミズホ	25,000
2026/4/20	L機動戦士ガンダムユニコーン2	SANKYO	ジェイビー	20,000
2026/4/20	アニマルスロットドッチ	北電子	ゼクロスクリエイティ	2,000
2026/4/20	増産L東京喰種(新パネル)	フィールズ	スパイキー	10,000

1月の市場 販売台数

■ スマスロ
■ メダル機
43,000台 ※分納含む
 2500台
→ 約78,600台

■ スマスロ機・旧メダル機 設置比率

1月末時点【※MISDによる推測値】

L機 59.0% **S機 3.5%**

※ジャグラー/6.5号機以外

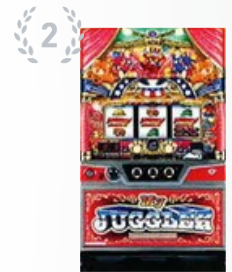
ノーマル機を除いたL機の設置シェア

85.1%(対前月+1.6pt)

—今後の市場状況【スポットポイント】—

- ▶ 想像以上の導入台数で、どのホールも転生にすぎた、期待した形である。売り過ぎてか、元々の機種性能が既に稼働に陰りが見えている。
- 2月機種の導入が始まり、機種の話もシフトしていくが、4月の機種数がまたパチスロだけでも非常に多い。
- ホールもユーザーも疲弊する為、導入台数の調整必須。

Step 02 実績シェアランキング



<総合シェア降順>

※IN枚数・売上・粗利の各シェアの総合ランキング

緑下線：今月の新台

黄下線：先月の新台

順位	前月	機種名	メーカー	スペック タイプ	設置台数 平均 (台)	IN枚数		売上額		粗利額		平均 設定	平均 出玉率	平均 コイン 単価	平均 コイン 粗利	平均 MY	平均 M◇	最大 MY	最大 M◇				
						平均 シエア (枚)	累積 シエア	平均 シエア (円)	累積 シエア	平均 シエア (円)	平均 粗利率 シエア									累積 シエア			
平均					4.2	9,069		28,134		3,517	12.5%		1.5	99.01%	3.10	0.39	1689	1639	13082	6539			
1	新	L 北斗の拳 転生の章2	銀座	AT	11.4	20,563	7.7%	7.7%	70,621	8.5%	8.5%	9,633	13.6%	9.3%	9.3%	1.6	98.79%	3.43	0.47	3198	3166	19009	8868
2	1	S マイジャグラーV	北電子	ジャグラー	19.8	11,093	9.4%	17.0%	22,086	6.0%	14.5%	3,293	14.9%	7.2%	16.4%	1.9	99.12%	1.99	0.30	1158	1172	7654	4861
3	3	L 東京喰種	クロスアルファ	AT	8.5	12,460	4.3%	21.3%	51,506	5.7%	20.2%	5,799	11.3%	5.1%	21.6%	1.7	98.98%	4.13	0.47	3049	2927	19010	10161
4	4	S ネオアトムジャグラーEX	北電子	ジャグラー	13.3	9,042	6.9%	28.2%	18,806	4.6%	24.9%	2,064	11.0%	4.1%	25.7%	2.3	99.51%	2.08	0.23	1132	1081	9403	4443
5	5	S ゴーゴージャグラー3	北電子	ジャグラー	11.2	9,436	4.4%	32.6%	19,977	3.0%	27.8%	3,217	16.1%	3.8%	29.5%	1.8	98.93%	2.12	0.34	1104	1139	6082	4424
6	2	L 革命機ヴァルヴレイヴ2	ジェイビー	AT	9.2	10,228	3.4%	36.0%	44,316	4.8%	32.6%	3,234	7.3%	2.8%	32.3%	1.3	99.58%	4.33	0.32	2857	2604	19014	9192
7	新	L 鉄拳6	山佐	AT	5.7	18,175	2.9%	38.9%	64,729	3.3%	35.9%	10,756	16.6%	4.4%	36.7%	1.4	98.27%	3.56	0.59	3150	3148	19010	9076
8	7	L モンキーターンV	山佐	AT	10.6	8,594	3.9%	42.8%	29,385	4.3%	40.2%	2,007	6.8%	2.3%	39.0%	1.4	99.93%	3.42	0.23	1805	1673	19005	6370
9	27	L 沖ドキ! DUO アンコール	メーシー	AT	7.9	10,270	2.5%	45.4%	42,681	3.4%	43.6%	4,671	10.9%	3.0%	42.0%	1.5	99.14%	4.16	0.45	2377	2332	19011	10684
10	8	L 化物語	銀座	AT	3.8	17,452	2.6%	48.0%	53,835	2.6%	46.2%	9,095	16.9%	3.5%	45.6%	1.4	98.42%	3.08	0.52	2691	2772	17959	8483
11	9	L 新鬼武者3	レオスター	AT	5.7	8,317	1.8%	49.8%	31,584	2.2%	48.5%	4,984	15.8%	2.8%	48.4%	1.2	98.15%	3.80	0.60	1870	1893	19008	7106
12	11	S ファンキージャグラー2	北電子	ジャグラー	7.9	8,149	2.9%	52.7%	17,436	2.0%	50.5%	2,810	16.1%	2.6%	50.9%	1.8	98.96%	2.14	0.34	1009	1021	7026	6081
13	6	L 北斗の拳	タイヨエレック	AT	13.0	7,710	3.7%	56.4%	25,845	4.0%	54.5%	969	3.7%	1.2%	52.1%	1.5	100.26%	3.35	0.13	1705	1592	19010	7801
14	10	L かくや様は告げたい	ジェイビー	AT	5.9	8,030	1.4%	57.8%	33,413	1.9%	56.4%	5,138	15.4%	2.4%	54.5%	1.2	98.03%	4.16	0.64	2286	2096	19014	8579
15	25	L 秘宝伝	ハボン・ディービー	AT	3.9	12,516	1.7%	59.5%	39,490	1.7%	58.1%	6,829	17.3%	2.4%	56.9%	1.2	98.23%	3.16	0.55	2046	2037	19011	8409
16	13	L 東京リベンジャーズ	サミー	AT	6.2	8,002	1.7%	61.2%	27,762	1.9%	60.1%	2,565	9.2%	1.4%	58.3%	1.4	99.50%	3.47	0.32	1903	1728	19013	7338
17	19	L マギアレコード 魔法少女まどか☆マギスホ	ミズホ	AT	4.6	9,545	1.6%	62.8%	30,931	1.7%	61.7%	3,752	12.1%	1.6%	59.9%	1.3	98.89%	3.24	0.39	1969	1970	13913	7317
18	14	S 沖ドキ! BLACK-30	ミズホ	30Φ-AT	8.3	7,276	1.2%	64.0%	30,131	1.6%	63.3%	4,619	15.3%	1.9%	61.9%	1.2	97.91%	4.14	0.63	1772	1910	10325	9404
19	15	L からくりサーカス	SANKYO	AT	5.6	5,931	1.1%	65.2%	26,130	1.6%	64.9%	3,479	13.3%	1.7%	63.6%	1.4	98.40%	4.41	0.59	1756	1734	19010	9374
20	18	S ハッピージャグラーV III	北電子	ジャグラー	5.2	7,426	1.7%	66.9%	15,984	1.2%	66.1%	2,663	16.7%	1.6%	65.2%	1.8	98.91%	2.15	0.36	924	931	8063	3869
21	16	L いざ! 番長	サポハニ	AT	5.3	7,114	1.2%	68.0%	27,498	1.5%	67.6%	4,001	14.6%	1.7%	66.9%	1.2	98.30%	3.87	0.56	1733	1678	19011	9182
22	17	L ゴッドイーターリザレクション	セブンスター	AT	5.1	6,570	1.3%	69.3%	25,496	1.6%	69.2%	2,014	7.9%	1.0%	67.9%	1.2	99.65%	3.88	0.31	1825	1632	19011	6921
23	12	S 沖ドキ! GOLD-30	ミズホ	30Φ-AT	7.8	6,637	1.1%	70.4%	27,966	1.5%	70.7%	3,368	12.0%	1.4%	69.3%	1.1	98.28%	4.21	0.51	1678	1753	13109	8564
24	21	L モンスターハンターライズ	アデリオン	AT	4.5	7,639	1.2%	71.6%	26,803	1.3%	72.0%	2,190	8.2%	0.9%	70.2%	1.2	99.59%	3.51	0.29	1853	1690	19009	8467
25	49	L 無職転生 ~異世界行ったら本気だす~ ニューギン	アデリオン	AT	2.2	17,525	1.0%	72.6%	58,956	1.1%	73.1%	10,327	17.5%	1.5%	71.7%	1.2	98.04%	3.36	0.59	2933	2968	19007	7531

実績シェア考察

▶当ランキングは、機種別の営業実績を「実績シェア割合」(全体実績総量における機種別実績割合)で総合評価したものである。

▶赤枠内累積シェアという項目に注目。稼働売上粗利という営業に重要な要素の7割(72.6%/73.1%/71.7%)をこの25機種に担っており、1月度のホール経営上主力となった機種といえる。

▶1月の新台は2機種がランクインした。『L北斗の拳 転生の章2』は約50,000台以上が導入され、更に初動から稼働は抜群だった。『L革命機ヴァルヴレイヴ2』登場以来の初登場1位にランクイン。もう一機種の『L鉄拳6』は7位にランキング。こちらは同時期強タイトルがある中でもしっかりと実績を残し10位以内にランキングした。

1機種が店舗に貢献する為の最低基準としてIN/売上/粗利「各シェア1%」を保持しているかが評価の指標となる

複数のシェア率で1.0%を切っている(切りそうな)機種はいつ下位と入れ替わってもおかしくない

Step 02 仕事率ランキング

実績シェアと設置シェアの比率

<総合>

※稼働・売上・粗利の各仕事率の総合ランキング



緑下線：今月の新台

黄下線：先月の新台

順位	前月	機種名	メーカー	スペック タイプ	設置台数 平均 (台)	仕事率			平均 設定	平均 出玉率	平均 コイン 単価	平均 コイン 粗利	平均 MY	平均 M◇	最大 MY	最大 M◇
						IN枚数	売上	粗利								
平均						4.2			1.5	99.01%	3.10	0.39	1689	1639	13082	6539
1	新	L 鉄拳6	山佐	AT	5.7	200.4%	230.1%	305.8%	1.4	98.27%	3.56	0.59	3150	3148	19010	9076
2	新	L 北斗の拳 転生の章2	銀座	AT	11.4	226.7%	251.0%	273.9%	1.6	98.79%	3.43	0.47	3198	3166	19009	8868
3	3	L 無職転生 ～異世界行ったら本気だす～ニューギン	銀座	AT	2.2	193.2%	209.6%	293.6%	1.2	98.04%	3.36	0.59	2933	2968	19007	7531
4	1	L 化物語	銀座	AT	3.8	192.4%	191.4%	258.6%	1.4	98.42%	3.08	0.52	2691	2772	17959	8483
5	2	L ブリズムナナ	カルミナ	AT	2.5	135.4%	179.5%	249.2%	1.1	97.69%	4.11	0.71	2364	2480	15017	7623
6	4	L 秘宝伝	パオン・ディービー	AT	3.9	138.0%	140.4%	194.2%	1.2	98.23%	3.16	0.55	2046	2037	19011	8409
7	8	L 東京喰種	クロスアルファ	AT	8.5	137.4%	183.1%	164.9%	1.7	98.98%	4.13	0.47	3049	2927	19010	10161
8	10	L ゴブリンスレイヤー	オレンジ	AT	1.3	99.5%	143.4%	255.6%	1.3	95.84%	4.47	1.00	1981	2272	10386	6180
9	6	LB 不二子BT	アムテックス	BT	1.8	194.8%	120.1%	142.2%	1.2	99.20%	1.91	0.28	1628	1668	6737	4785
10	12	L アズールレーン THE ANIMATION	京楽産業.	AT	2.9	102.4%	134.2%	157.5%	1.2	98.29%	4.07	0.60	2274	2284	17279	7751
11	11	L 沖ドキ! DUO アンコール	メーシー	AT	7.9	113.2%	151.7%	132.8%	1.5	99.14%	4.16	0.45	2377	2332	19011	10684
12	56	L じゃんご大戦争 BIGBANG	京楽産業.	AT	1.0	83.7%	124.9%	402.6%	1.3	93.05%	4.63	1.86	1695	1979	5072	5727
13	25	L 転生したらスライムだった件	山佐	AT	1.0	92.2%	114.9%	180.3%	1.0	97.59%	3.87	0.76	1676	1721	8111	4314
14	13	S 沖ドキ! ゴージャス-30	エレコ	30Φ-AT	10.0	94.3%	119.5%	154.5%	1.2	98.00%	3.93	0.64	2041	2160	10853	8044
15	30	L ToLOVEるダークネス TRANCE ver.8.	オリンピアエステート	AT	4.3	96.9%	173.2%	122.0%	2.0	98.49%	5.55	0.49	2666	2563	18291	10131
16	21	S 麻雀格闘倶楽部 真	コナミアミューズメント	AT	1.0	102.6%	90.1%	228.4%	1.0	95.83%	2.72	0.86	1087	1337	3147	3102
17	15	S 沖ドキ! ゴージャス	ミスホ	AT	6.7	89.2%	113.0%	162.1%	1.6	98.28%	3.93	0.70	1509	1580	9941	7719
18	33	L かぐや様は告らせたい	ジェイビー	AT	5.9	88.5%	118.8%	146.1%	1.2	98.03%	4.16	0.64	2286	2096	19014	8579
19	115	L とある魔術の禁書目録	JFJ	AT	1.0	88.4%	109.0%	162.7%	1.1	97.71%	3.82	0.71	1541	1617	9643	4593
20	19	L 新鬼武者3	レオスター	AT	5.7	91.7%	112.3%	141.7%	1.2	98.15%	3.80	0.60	1870	1893	19008	7106
21	7	L 革命機ヴァルヴレイヴ2	ジェイビー	AT	9.2	112.8%	157.5%	92.0%	1.3	99.58%	4.33	0.32	2857	2604	19014	9192
22	113	L ゴールデンカムイ	銀座	AT	1.3	87.5%	103.3%	173.8%	1.2	97.24%	3.66	0.77	1575	1664	13131	5182
23	新	S 政宗 戦極	大都技研	AT	1.0	75.9%	120.9%	220.3%	1.3	96.90%	4.94	1.13	1707	1795	5535	3451
24	48	L マギアレコード 魔法少女まどか☆マギズホ	ミスホ	AT	4.6	105.3%	109.9%	106.7%	1.3	98.89%	3.24	0.39	1969	1970	13913	7317
25	158	L リングにかける1V	エフ	AT	1.0	79.6%	107.1%	223.7%	1.1	95.10%	4.17	1.09	1468	1767	6214	4418

実績シェア考察

▶設置ボリュームに影響を受けにくい評価指標として、「設置シェアに対する実績シェア」で評価したものが「仕事率」ランキングである。「小規模台数でも、見合う以上の実績を出している/ユーザーに支持されている機械」がわかりやすいという点が特徴である。実績シェア評価と併せて機械評価に運用することで、機械評価の確度が向上する。性質上、新機種の上位ランキング入りも多いので、実績の変化から定番機種への影響性や市場トレンドを考察する。

▶1月の新台は2機種1位2位でランクインした。この機種は稼働がしっかりと200%を超える数値、特に『L北斗の拳 転生の章2』は226%と高い数値となった。粗利面では『L鉄拳6』が305%と高い数値を出していた為、シェア率では北斗の方が上位であったが、仕事率では鉄拳6が上位にランキングした。12月導入の2機種『L無職転生』『L化物語』はTOP5を維持してつとも稼働仕事率190%以上の高水準を維持した。

Step 02 最大MYランキング

<総合>

※最大MYランキング

緑下線：今月の新台

青囲み：市場平均比：合格ライン以上

順位	機種名	メーカー	スペック タイプ	MY					平均 出玉率	平均 コイン 単価
				平均値	中央値	最大	3,000枚 突破率	5,000枚 突破率		
全体平均				1678	1188	12751	14.5%	5.6%	97.76%	2.75
1	L かぐや様は告らせたい	ジェイビー	AT	2319	1440	19014	27.3%	12.3%	96.94%	3.29
2	L バーニングエクスプレス	ゼロスクリエイティブ	AT	1728	1186	19014	13.2%	5.5%	97.80%	3.79
3	L 東京リベンジャーズ	サミー	AT	1825	1159	19013	18.6%	6.9%	97.67%	3.21
4	L 革命機ヴァルヴレイヴ2	ジェイビー	AT	2620	1741	19011	30.7%	14.1%	98.18%	4.37
5	L 秘宝伝	パオン・ディービー	AT	1966	1399	19011	19.6%	6.8%	97.36%	3.28
6	L 沖ドキ！DUO アンコール	メーシー	AT	2289	1343	19011	23.2%	12.2%	97.66%	4.35
7	L 東京喰種	クロスアルファ	AT	2769	1927	19010	36.9%	17.9%	96.83%	4.40
8	L 北斗の拳	タイヨーエレック	AT	1618	1207	19010	11.6%	4.3%	97.84%	2.91
9	L 鉄拳6	山佐	AT	3089	2367	19010	40.8%	19.4%	97.30%	3.68
10	L いざ！番長	サボ八二	AT	1797	1094	19009	15.6%	7.6%	97.89%	3.52
11	L 北斗の拳 転生の章2	銀座	AT	3106	2135	19009	35.5%	17.8%	97.43%	3.60
12	L ソンビランドサガ	大都技研	AT	1335	762	19009	12.1%	3.2%	98.23%	1.63
13	L からくりサーカス	SANKYO	AT	1766	1056	19008	19.3%	8.6%	96.59%	3.31
14	L チバリヨ2	オーゼキ	AT	2384	1130	19008	21.4%	14.4%	97.98%	4.56
15	L 無職転生 ～異世界行ったら本気だす～	ニューギン	AT	2950	1867	19007	34.8%	19.4%	97.83%	3.39
16	L 新鬼武者3	レオスター	AT	1840	1180	19007	17.3%	7.8%	97.35%	3.84
17	L キン肉マン～7人の悪魔超人編～	セブンリーグ	AT	3154	2266	19005	41.3%	21.7%	99.60%	3.69
18	L モンスターハンターライズ	アデリオン	AT	1910	1266	18960	18.6%	7.7%	98.47%	2.56
19	L 真・北斗無双	ロデオ	AT	2372	1561	18922	25.4%	12.0%	97.63%	2.35
20	L ダーリン・イン・ザ・フランキス	スパイキー	AT	1867	1107	18888	19.7%	8.5%	97.93%	2.53
21	L ルパン三世 大航海者の秘宝	平和	AT	2192	1393	18400	26.0%	10.2%	97.85%	1.80
22	L ゴジラ対エヴァンゲリオン	ジェイビー	AT	1752	1110	18197	14.9%	6.1%	97.15%	1.90
23	L ゲゲゲの鬼太郎 覚醒	藤商事	AT	1730	695	18115	11.7%	9.1%	101.92%	3.06
24	L 戦姫絶唱シンフォギア 正義の歌	ジェイビー	AT	2111	1199	17770	23.9%	11.0%	98.75%	1.76
25	L バイオハザード5	エンターライズ	AT	1709	1151	17674	12.3%	6.9%	97.40%	1.97

MY関連考察

▶主力機種・優秀機種ランキングで上位の機種データから、各項目ごとの市場平均との差異を確認し、現市場で競争力のあるMY関連事項を考察する。

※本考察は時期的なトレンド影響を強く受けるため、指標値は変化していくと考えられる。

▶現市場において高実績機種の共通特徴は以下

- ①“MY平均値”が2,000枚以上
- ②“MY中央値”が1,500枚以上
- ③3,000枚突破率が市場平均の1.5倍(約19.5%)以上

▶高実績機種は上記での該当事項が多いことから、現行でユーザーに支持されやすい射幸強度の推測に活用できる。

▶17機種以上でコンプリートしている

Step 02 勝ち率ランキング

ユーザー勝ち率(終日差玉100%以上の割合)が高く、粗利が高くなる機械をチェックする。ユーザー層に左右されにくい実績を求めるには非技術介入機(非特殊機)を。

- 青下線機種：良 「粗利率」が市場平均に近似(13.0%程度)かつ、一定の「粗利額」(平均の80%程度)
- 紫下線機種：優 上記条件に加え、IN枚数が平均以上

<総合>

※勝ち率ランキング

現在の市場はユーザー勝ち率の高い台が高実績傾向。その中で高い粗利貢献力がある機械を抽出。稼働実績だけに頼らない機械評価軸のひとつ

順位	機種名	メーカー	スペック タイプ	設置台数		IN枚数 平均 (枚)	売上額		粗利額		平均 設定	平均 出玉率	平均 コイン 単価	平均 コイン 粗利	平均 MY	平均 M◇	最大 MY	最大 M◇
				平均 (台)	勝ち率		平均 (円)	平均 粗利率	平均 (円)	平均 粗利率								
全体平均				4.9	33.7%	8,446	23,894	4,309	18.0%	1.0	97.78%	2.83	0.51	1653	1704	12663	6880	
1	S マッピー	メーシー	A+AT	1.3	50.5%	10,934	13,069	-686	-5.3%	1.0	100.80%	1.20	-0.06	1513	1285	5011	3292	
2	S ピンクパンサーSP	山佐	A+ART	2.0	47.5%	8,480	13,690	-1,675	-12.2%	1.0	101.67%	1.61	-0.20	1354	999	4027	2661	
3	L A-SLOT+ ディスクアップ ULTRAREMI	タイヨーエレック	AT	3.1	46.5%	9,935	21,016	119	0.6%	1.0	100.73%	2.12	0.01	1661	1448	10287	5489	
4	L ひぐらしのなく頃に 業	ディ・ライト	A+ART	1.1	45.1%	11,362	18,423	-505	-2.7%	1.0	99.77%	1.62	-0.04	1343	1297	5176	3542	
5	S ひぐらしのなく頃に祭2	オーイズミ	A+ART	1.8	44.5%	9,069	14,595	822	5.6%	1.0	99.83%	1.61	0.09	1192	1078	5097	3133	
6	S 織田信奈の野望-全国版-	新日テクノロジー	AT	1.0	44.3%	7,861	7,958	704	8.9%	1.0	99.13%	1.01	0.09	1679	1507	5452	4303	
7	S ディスクアップ2	サミー	A+AT	2.0	44.2%	9,102	12,134	-187	-1.5%	1.0	100.70%	1.33	-0.02	1551	1335	5728	4920	
8	S 戦国恋姫	藤商事	AT	2.0	43.2%	8,724	12,043	664	5.5%	1.0	99.63%	1.38	0.08	1259	1214	5257	3753	
9	S 新ハナビ	エレコ	A+RT	2.5	43.1%	10,060	13,461	306	2.3%	1.0	100.11%	1.34	0.03	1181	1071	4901	4093	
10	S 沖ドキ! ゴージャス-30	エレコ	30Φ-AT	9.0	42.4%	7,468	29,695	4,679	15.8%	1.0	97.77%	3.98	0.63	1854	2001	10153	8044	
11	S パーサスリヴァイズ	エレコ	A+RT	1.8	42.0%	8,109	12,663	907	7.2%	1.0	99.73%	1.56	0.11	1050	992	4827	4647	
12	LB シェイク	大都技研	BT	1.6	41.5%	10,611	26,226	3,719	14.2%	1.0	99.04%	2.47	0.35	1723	1713	7207	4933	
13	L ガールズ&パンツァー 最終章	平和	AT	1.5	41.3%	8,360	17,713	1,712	9.7%	1.0	99.54%	2.12	0.20	1777	1695	11552	6301	
14	L キン肉マン~7人の悪魔超人編~	セブンリーグ	AT	1.6	40.7%	11,169	41,169	2,567	6.2%	1.0	99.60%	3.69	0.23	3148	2749	19005	7286	
15	S 沖ドキ! BLACK-30	ミズホ	30Φ-AT	8.1	40.6%	7,292	29,924	5,160	17.2%	1.0	97.33%	4.10	0.71	1732	1904	10157	9404	
16	S BIOHAZARD 7 resident evil	アデリオン	AT	1.2	40.3%	6,748	12,712	1,335	10.5%	1.0	98.82%	1.88	0.20	1355	1301	6370	4489	
17	S 沖ドキ! GOLD-30	ミズホ	30Φ-AT	8.2	40.2%	6,698	24,036	3,295	13.7%	1.0	97.61%	3.59	0.49	1645	1749	13109	8564	
18	LB 不二子BT	アムテックス	BT	1.8	40.2%	17,558	34,602	6,049	17.5%	1.0	98.86%	1.97	0.34	1596	1676	6737	4785	
19	S 甲鉄城のカバネリ	サミー	AT	3.1	39.9%	6,907	14,344	2,083	14.5%	1.0	98.44%	2.08	0.30	1420	1420	9125	6780	
20	S ハイビリターン-30	パイオニア	AT	2.3	39.9%	6,873	32,948	4,847	14.7%	1.0	96.93%	4.79	0.71	1530	1623	6134	5607	
21	S シャア専用パチスロ 逆襲の赤い彗星	ビスティ	AT	1.2	39.8%	7,519	14,624	2,130	14.6%	1.0	98.36%	1.94	0.28	1684	1722	7256	4287	
22	L HEY! エリートサラリーマン鏡	パオン・ディービー	AT	1.5	39.4%	6,590	14,546	2,588	17.8%	1.0	97.91%	2.21	0.39	1455	1460	6713	6327	
23	S ガメラ2	タイヨーエレック	AT	1.1	39.3%	5,231	12,754	1,667	13.1%	1.0	99.10%	2.44	0.32	1276	1299	6580	5227	
24	S ダンジョンに会いを求めるのは間違っ	セクロスクリエイティブ	A+ART	1.4	39.2%	7,890	7,678	683	8.9%	1.0	99.19%	0.97	0.09	970	967	4635	3185	
25	L 頭文字D 2nd	ロデオ	AT	1.3	39.1%	8,010	14,106	2,029	14.4%	1.0	98.37%	1.76	0.25	1904	1967	9120	5922	

Step 02 役割別総合実績ランキング



本役割で初登場した機種に対して、今後もそのままの役割で遂行できるかを確認していく

※役割別について、新台は基本的に【新規導入】での集計になる為、30日間は載らない

<メイン>

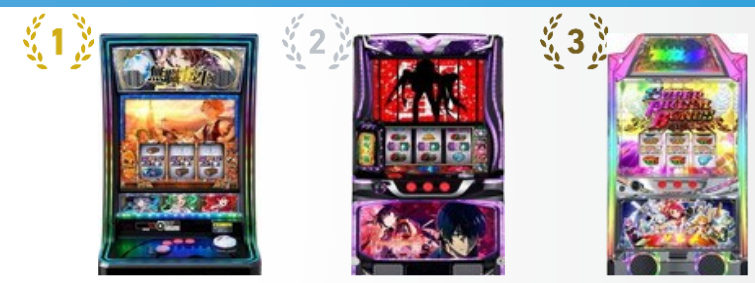
※稼働・売上・粗利の各平均実績の総合ランキング

緑下線: TOPIX機種 (初ランクイン機種) 青 良 赤 劣

順位	前月	機種名	メーカー	スペック タイプ	設置台数 平均 (台)	IN枚数 平均 (枚)	売上額 平均 (円)	粗利額 平均 (円)	粗利率 平均	平均 設定	平均 出玉率	平均 コイン 単価	平均 コイン 粗利	平均 MY	平均 M◇	最大 MY	最大 M◇
役割平均					9.7	9,584	25,026	2,947	11.8%	1.8	99.23%	2.61	0.31	1496	1466	10672	5578
1	新	L 無職転生 ~異世界行ったら本気だす~	ニューギン	AT	3.0	22,370	80,892	28,013	34.6%	1.0	94.46%	3.62	1.25	2840	3582	10447	7468
2	新	L 化物語	銀座	AT	5.3	15,718	48,751	8,801	18.1%	1.3	98.22%	3.10	0.56	2907	3323	17887	6942
3	新	L 秘宝伝	パオン・ディービー	AT	6.9	15,055	46,542	6,628	14.2%	1.3	98.48%	3.09	0.44	2347	2307	13885	7563
4	3	L 東京喰種	クロスアルファ	AT	9.8	12,723	53,414	6,604	12.4%	1.6	98.60%	4.20	0.52	3404	3410	19007	8934
5	8	S 沖ドキ! ゴージャス	ミズホ	AT	7.4	10,347	39,104	6,172	15.8%	2.0	98.72%	3.78	0.60	1545	1648	9342	5927
6	10	L マギアレコード 魔法少女まどか☆マギ	ミズホ	AT	6.9	11,166	37,692	5,767	15.3%	1.3	98.14%	3.38	0.52	2072	2168	13397	6384
7	新	L 沖ドキ! DUO アンコール	メーシー	AT	10.1	11,219	44,944	4,364	9.7%	1.7	99.55%	4.01	0.39	2606	2546	19005	10218
8	2	L とある科学の超電磁砲2	藤商事	AT	5.0	9,482	34,610	6,491	18.8%	1.1	97.07%	3.65	0.68	2124	2114	11746	5324
9	14	L ToLOVEるダークネス TRANCE ver.8.	オリンピアエステート	AT	9.0	9,830	56,018	3,700	6.6%	2.1	98.78%	5.70	0.38	3165	2992	18291	6673
10	新	LB 不二子BT	アムテックス	BT	3.0	21,237	37,471	2,953	7.9%	1.6	100.25%	1.76	0.14	1856	1725	4517	3461
11	11	L かぐや様は告らせたい	ジェイビー	AT	7.4	9,185	38,455	5,149	13.4%	1.3	98.15%	4.19	0.56	2589	2344	19014	7306
12	7	L チバリヨ2	オーゼキ	AT	8.3	8,414	41,015	5,334	13.0%	1.1	98.10%	4.87	0.63	2358	2264	19005	9230
13	9	L いざ! 番長	サバハニ	AT	8.0	8,714	33,891	6,038	17.8%	1.1	97.56%	3.89	0.69	1875	1905	19011	6955
14	6	L 新鬼武者3	レオスター	AT	6.9	9,598	36,195	4,225	11.7%	1.2	98.71%	3.77	0.44	2257	2297	17714	6936
15	新	S ひぐらしのなく頃に祭2	オーイズミ	A+ART	3.0	13,513	19,909	5,869	29.5%	1.0	98.57%	1.47	0.43	1115	1139	1217	1915
16	1	L 革命機ヴァルヴレイヴ2	ジェイビー	AT	9.8	11,403	49,720	2,402	4.8%	1.4	99.75%	4.36	0.21	3128	2836	19013	9192
17	12	S 沖ドキ! GOLD-30	ミズホ	30Φ-AT	10.0	8,737	37,910	4,197	11.1%	1.3	98.32%	4.34	0.48	1994	2132	11800	8564
18	新	S ディスクアップ2	サミー	A+AT	3.0	11,750	20,329	5,583	27.5%	1.0	98.49%	1.73	0.48	1386	1237	2099	1450
19	新	L プリズムナナ	カルミナ	AT	3.7	13,978	54,067	1,228	2.3%	1.3	100.07%	3.87	0.09	3320	2749	10580	6516
20	5	L 主役は銭形5	オリンピア	AT	6.1	7,318	35,769	5,709	16.0%	2.0	97.36%	4.89	0.78	2278	2188	15585	6612
21	16	S 沖ドキ! BLACK-30	ミズホ	30Φ-AT	8.1	7,909	31,710	4,107	13.0%	1.5	98.75%	4.01	0.52	1982	2104	10325	8816
22	17	S マイジャグラーV	北電子	ジャグラー	22.2	11,303	22,496	3,336	14.8%	1.9	99.12%	1.99	0.30	1179	1194	7654	4861
23	23	S ゴーゴージャグラー3	北電子	ジャグラー	12.3	9,690	20,502	3,270	15.9%	1.9	98.94%	2.12	0.34	1133	1171	6082	4424
24	36	L 戦国乙女4 戦乱に閃く炯眼の軍師	オリンピアエステート	AT	3.0	7,726	26,359	3,833	14.5%	1.2	98.24%	3.41	0.50	2217	2040	10551	5465
25	18	L 吉宗	サバハニ	AT	4.8	6,708	28,765	4,213	14.6%	1.0	97.99%	4.29	0.63	1879	1738	9264	7162

※メイン機種の役割遂行評価において最重要視するのはIN枚数(ユーザー人気)。次いで平均設定(店からの扱い)、設置台数(市場需要)。

Step 02 役割別総合実績ランキング



本役割で初登場した機種に対して、今後もそのままの役割で遂行できるかを確認していく

<一般>



※稼働・売上・粗利の各平均実績の総合ランキング

緑線：今月の新台（初ランクイン機種） 青 良 赤 劣

順位	前月	機種名	メーカー	スペック タイプ	設置台数 平均 (台)	IN枚数 平均 (枚)	売上額 平均 (円)	粗利額 平均 (円)	粗利率 平均	平均 設定	平均 出玉率	平均 コイン 単価	平均 コイン 粗利	平均 MY	平均 M◇	最大 MY	最大 M◇
役割平均					4.2	8,085	27,929	3,481	12.5%	1.3	98.88%	3.45	0.43	1731	1670	14009	6855
1	新	L 無職転生 ～異世界行ったら本気だす～	ニューギン	AT	2.9	18,658	61,995	10,782	17.4%	1.2	98.01%	3.32	0.58	2944	2940	17944	7531
2	新	L 化物語	銀座	AT	4.4	18,009	55,360	9,511	17.2%	1.4	98.39%	3.07	0.53	2682	2754	17959	8483
3	新	L プリズムナナ	カルミナ	AT	2.5	12,666	52,334	9,993	19.1%	1.1	97.27%	4.13	0.79	2358	2539	15017	7623
4	新	L ゴブリンスレイヤー	オレンジ	AT	2.0	10,352	54,736	25,790	47.1%	1.0	89.17%	5.29	2.49	1766	3045	5300	6180
5	新	L 秘宝伝	パオン・ディービー	AT	4.6	12,205	38,519	6,895	17.9%	1.3	98.15%	3.16	0.56	1983	1976	19011	8409
6	1	L 東京喰種	クロスアルファ	AT	8.7	12,377	50,777	5,381	10.6%	1.7	99.19%	4.10	0.43	2959	2801	19010	10161
7	新	LB 不二子BT	アムテックス	BT	2.1	17,887	34,092	5,331	15.6%	1.2	99.06%	1.91	0.30	1620	1685	6737	4785
8	4	L アズールレーン THE ANIMATION	京楽産業.	AT	3.4	9,638	38,898	5,485	14.1%	1.2	98.35%	4.04	0.57	2291	2296	17279	7751
9	新	L 沖ドキ！DUO アンコール	メーシー	AT	9.7	9,942	41,927	4,780	11.4%	1.4	98.97%	4.22	0.48	2329	2280	19011	10684
10	23	L シャーマンキング	エレコ	AT	2.4	8,388	35,014	5,975	17.1%	1.0	97.39%	4.17	0.71	2264	2221	15772	7829
11	5	S 沖ドキ！ゴージャス-30	エレコ	30Φ-AT	10.0	8,554	33,634	5,434	16.2%	1.2	98.00%	3.93	0.64	2041	2160	10853	8044
12	21	L とある魔術の禁書目録	JFJ	AT	1.0	8,616	32,940	5,415	16.4%	1.0	97.19%	3.82	0.63	1536	1766	4836	2928
13	17	L ToLOVEるダークネス TRANCE ver.8.	オリンピアエステート	AT	5.0	8,855	48,777	4,270	8.8%	2.0	98.53%	5.51	0.48	2633	2536	17385	10131
14	3	L パーニングエクスプレス	ゼロスクリエイティブ	AT	2.4	7,925	32,241	5,526	17.1%	1.0	97.34%	4.07	0.70	1728	1819	19014	6080
15	2	L 革命機ヴァルヴレイヴ2	ジェイビー	AT	10.0	9,610	41,493	3,679	8.9%	1.3	99.47%	4.32	0.38	2689	2465	19014	9075
16	12	L 新鬼武者3	レオスター	AT	6.0	7,904	30,056	5,417	18.0%	1.2	97.82%	3.80	0.69	1752	1778	19008	7106
17	19	L かぐや様は告らせたい	ジェイビー	AT	6.3	7,827	32,527	5,226	16.1%	1.2	97.98%	4.16	0.67	2213	2037	19006	8579
18	8	LB シェイク	大都技研	BT	1.8	11,635	28,559	3,672	12.9%	1.1	99.22%	2.45	0.32	1754	1747	6712	4933
19	10	L 主役は銭形5	オリンピア	AT	4.9	7,260	34,897	4,736	13.6%	2.0	98.02%	4.81	0.65	2176	2087	19003	9379
20	37	S ハイビリターン-30	パイオニア	AT	3.0	6,893	33,399	4,917	14.7%	1.0	96.88%	4.85	0.71	1547	1636	6134	5607
21	11	S 沖ドキ！BLACK-30	ミズホ	30Φ-AT	8.8	7,074	29,619	4,790	16.2%	1.1	97.63%	4.19	0.68	1716	1860	10157	9404
22	16	L チバリヨ2	オーゼキ	AT	5.1	7,693	35,931	3,574	9.9%	1.0	98.51%	4.67	0.46	2422	2287	19005	9367
23	新	S マクロス デルタ	ジェイビー	AT	2.0	7,086	23,045	8,125	35.3%	1.2	95.92%	3.25	1.15	1203	1376	5222	3758
24	22	L 吉宗	サボハニ	AT	3.8	6,801	30,576	4,993	16.3%	1.1	97.60%	4.50	0.73	1970	1936	19004	8010
25	34	L マギアレコード 魔法少女まどか☆マギ	ミズホ	AT	5.4	9,442	30,153	3,204	10.6%	1.3	99.14%	3.19	0.34	1970	1946	13913	7317

※一般機種の役割遂行評価において最重要視するのは粗利率・売上額(利益貢献)。次いでIN枚数(粗利額の担保)、コイン単価(売上額の担保)。

Step 02 役割別総合実績ランキング



本役割で初登場した機種に対して、今後もそのままの役割で遂行できるかを確認していく

＜バラエティ＞



※稼働・売上・粗利の各平均実績の総合ランキング

緑線：今月の新台（初ランクイン機種） 青良 赤劣

順位	前月	機種名	メーカー	スペック タイプ	設置台数 平均 (台)	IN枚数 平均 (枚)	売上額 平均 (円)	粗利額		平均 設定	平均 出玉率	平均 コイン 単価	平均 コイン 粗利	平均 MY	平均 M◇	最大 MY	最大 M◇
								平均	平均 粗利率								
役割平均					1.3	5,866	19,447	2,927	15.1%	1.1	98.66%	3.32	0.50	1406	1355	8262	4108
良	1	新 S 盾の勇者の成り上がり	銀座	AT	1.0	11,030	36,080	9,065	25.1%	1.0	96.02%	3.27	0.82	1476	1884	7192	3796
	2	3 L 東京喰種	クロスアルファ	AT	1.8	10,389	42,101	7,927	18.8%	1.3	97.56%	4.05	0.76	2618	2594	10322	5207
	3	新 L 秘宝伝	パオン・ディービー	AT	1.1	10,918	36,140	6,808	18.8%	1.1	98.31%	3.31	0.62	1990	2104	15620	6315
	4	新 L 無職転生 ～異世界行ったら本気だす～	ニューギン	AT	1.2	12,618	44,353	5,812	13.1%	1.1	99.22%	3.52	0.46	2768	2904	19007	5958
	5	新 L 化物語	銀座	AT	1.2	14,284	45,918	4,907	10.7%	1.2	99.44%	3.21	0.34	2559	2299	13136	5663
	6	37 L にゃんこ大戦争 BIGBANG	京楽産業.	AT	1.0	7,594	35,146	14,159	40.3%	1.3	93.05%	4.63	1.86	1695	1979	5072	5727
	7	新 S ドリフターズ	サミー	AT	1.0	8,043	30,489	9,211	30.2%	1.5	96.18%	3.79	1.15	1160	1645	2560	2522
	8	9 L ゴブリンスレイヤー	オレンジ	AT	1.0	8,785	37,776	5,988	15.9%	1.3	97.25%	4.30	0.68	2019	2135	10386	5270
	9	52 L バンドリ!	オリンピアエステート	AT	1.0	7,830	35,234	7,009	19.9%	2.0	96.09%	4.50	0.90	1733	1898	11344	5125
	10	新 L 銀河英雄伝説 Die Neue These	グレードワン	AT	1.0	8,660	27,809	7,892	28.4%	1.2	97.07%	3.21	0.91	1890	1883	8314	3317
	11	10 S 麻雀格闘倶楽部 真	コナミアミューズメント	AT	1.0	9,304	25,350	8,032	31.7%	1.0	95.83%	2.72	0.86	1087	1337	3147	3102
	12	17 L 転生したらスライムだった件	山佐	AT	1.0	8,365	32,338	6,343	19.6%	1.0	97.59%	3.87	0.76	1676	1721	8111	4314
	13	22 L 忍魂参-奥義皆伝ノ章-	大都技研	AT	1.0	8,095	29,725	6,941	23.4%	1.1	96.95%	3.67	0.86	1954	1795	8503	5258
	14	新 LB 不二子BT	アムテックス	BT	1.2	15,747	31,551	4,403	14.0%	1.1	99.35%	2.00	0.28	1540	1531	3938	3907
	15	14 L アズールレーン THE ANIMATION	京楽産業.	AT	1.4	7,776	33,678	6,642	19.7%	1.1	97.45%	4.33	0.85	2013	2115	11787	6433
	16	65 L ゴールデンカムイ	銀座	AT	1.0	7,981	27,614	7,829	28.4%	1.2	96.75%	3.46	0.98	1480	1621	12654	5182
	17	107 L リングにかける1V	エフ	AT	1.0	7,220	30,135	7,868	26.1%	1.1	95.10%	4.17	1.09	1468	1767	6214	4418
	18	新 L プリズムナナ	カルミナ	AT	1.9	9,910	40,050	3,598	9.0%	1.1	100.02%	4.04	0.36	2201	1986	11616	5004
	19	125 L とある魔術の禁書目録	JFJ	AT	1.0	7,909	30,237	5,781	19.1%	1.2	97.80%	3.82	0.73	1542	1589	9643	4593
	20	45 L 乃木坂46	SUN SUN SUN	AT	1.0	6,756	26,085	8,406	32.2%	1.1	94.91%	3.86	1.24	1353	1550	6702	4012
	21	24 L Re:ゼロから始める異世界生活 seaso	パオン・ディービー	AT	1.0	6,196	33,760	7,103	21.0%	1.0	96.06%	5.45	1.15	1780	1982	15434	5596
	22	新 L とある科学の超電磁砲2	藤商事	AT	1.1	6,857	27,027	7,739	28.6%	1.1	95.90%	3.94	1.13	2372	2650	6294	4956
	23	36 S シャア専用パチスロ 逆襲の赤い彗星	ビスティ	AT	1.0	8,346	27,058	4,099	15.1%	1.1	98.44%	3.24	0.49	1584	1759	7256	4287
	24	38 S ペルソナ5	ロデオ	A+AT	1.0	8,905	25,070	3,703	14.8%	1.0	98.23%	2.82	0.42	1639	1723	4017	3592
	25	80 L マギアレコード 魔法少女まどか☆マギズホ		AT	1.4	6,397	23,958	6,960	29.1%	1.1	96.25%	3.74	1.09	1407	1584	8182	4772

※バラエティ機種の役割遂行評価において最重要視するのはIN枚数(ユーザー人気)と粗利率(利益貢献)。

Step 02 **スペック別総合実績ランキング**

前頁までの分析を踏まえた上で、同タイプ内での実績差を比較・確認

＜ノーマル/ジャグラー/A+RT＞

※稼働・売上・粗利の各平均実績の総合ランキング



緑線：今月の新台（初ランクイン機種）

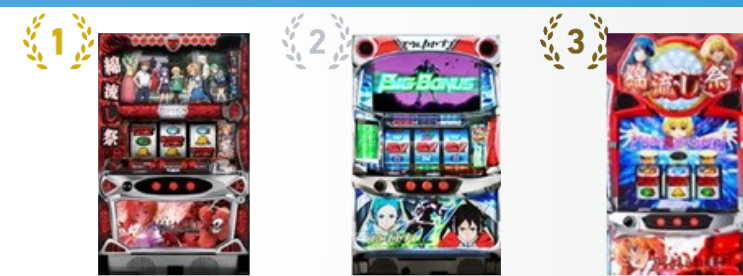
順位	前月	機種名	メーカー	スペックタイプ	設置台数 平均 (台)	IN枚数 平均 (枚)	売上額 平均 (円)	粗利額 平均 (円)	粗利率 平均	平均 設定	平均 出玉率	平均 コイン 単価	平均 コイン 粗利	平均 MY	平均 M◇	最大 MY	最大 M◇
同スペック平均					5.9	8,961	18,461	2,573	13.9%	1.8	99.21%	2.06	0.29	1096	1084	7278	4470
1	1	LB 不二子BT	アムテックス	BT	1.8	17,663	33,790	5,001	14.8%	1.2	99.20%	1.91	0.28	1628	1668	6737	4785
2	4	S マイジャグラーV	北電子	ジャグラー	20.1	11,093	22,086	3,293	14.9%	1.9	99.12%	1.99	0.30	1158	1172	7654	4861
3	新	LB ニューキングハナハナV	パイオニア	BT	5.7	13,969	27,920	3,161	11.3%	2.1	99.16%	2.00	0.23	1477	1525	6465	4004
4	2	LB シェイク	大都技研	BT	1.6	10,799	26,555	3,216	12.1%	1.1	99.31%	2.46	0.30	1735	1710	7207	4933
5	5	S ゴーゴージャグラー3	北電子	ジャグラー	11.2	9,436	19,977	3,217	16.1%	1.8	98.93%	2.12	0.34	1104	1139	6082	4424
6	3	LB クレアの秘宝伝 ～はじまりの扉と太	大都技研	BT	2.0	8,389	20,840	2,965	14.2%	1.2	98.96%	2.48	0.35	1361	1354	9019	4751
7	7	LB アレックス ブライト	ユニバーサルプロス	BT	2.2	9,125	22,006	2,589	11.8%	1.1	99.32%	2.41	0.28	1479	1426	7688	4739
8	6	S ファンキージャグラー2	北電子	ジャグラー	8.2	8,149	17,436	2,810	16.1%	1.8	98.96%	2.14	0.34	1009	1021	7026	6081
9	19	S ドラゴンハナハナ～閃光～-30	パイオニア	30Φ-ノーマル	5.6	8,910	13,917	2,896	20.8%	2.1	99.09%	1.56	0.33	970	996	6893	4062
10	11	S ウルトラミラクルジャグラー	北電子	ジャグラー	3.8	8,226	17,337	2,514	14.5%	1.9	99.05%	2.11	0.31	1035	1034	5527	3651
11	9	S ネオアイムジャグラーEX	北電子	ジャグラー	17.0	9,042	18,806	2,064	11.0%	2.3	99.51%	2.08	0.23	1132	1081	9403	4443
12	13	S ミスタージャグラー	北電子	ジャグラー	4.0	8,025	16,955	2,480	14.6%	1.7	99.10%	2.11	0.31	1070	1062	5364	3582
13	12	S ハッピージャグラーV III	北電子	ジャグラー	5.3	7,426	15,984	2,663	16.7%	1.8	98.91%	2.15	0.36	924	931	8063	3869
14	10	S ジャグラーガールズSS	北電子	ジャグラー	5.0	7,974	16,317	2,185	13.4%	1.9	99.27%	2.05	0.27	1045	1023	6541	4160
15	8	LB マジカルハロウィン ボーナストリガ	グレードワン	BT	1.5	4,931	13,201	2,936	22.2%	1.1	97.81%	2.68	0.60	929	970	5819	4362
16	24	S ハナハナホウオウ～天翔～-30	パイオニア	30Φ-ノーマル	4.0	5,153	10,013	3,127	31.2%	1.5	97.59%	1.94	0.61	756	849	4273	3437
17	17	S 新ハナビ	エレコ	A+RT	2.9	9,856	16,036	-58	-0.4%	1.1	100.53%	1.63	-0.01	1189	1037	4901	4093
18	14	S キングハナハナ-30	パイオニア	30Φ-ノーマル	8.8	8,789	14,996	1,562	10.4%	1.9	99.65%	1.71	0.18	1133	1065	6389	4898
19	15	L スターハナハナ	オニオン	ノーマル	5.5	4,930	9,863	2,923	29.6%	1.5	97.69%	2.00	0.59	647	680	6489	2531
20	16	S ニューパルサーDX3	山佐ネクスト	ノーマル	3.6	4,780	11,597	2,736	23.6%	1.2	98.54%	2.43	0.57	790	743	4124	2289
21	25	S アイムジャグラーEX-TP	北電子	ジャグラー	7.0	6,965	14,490	1,785	12.3%	2.1	99.70%	2.08	0.26	964	885	4984	2863
22	27	S ケロット4	セブンリーグ	ノーマル	1.4	3,393	8,788	3,521	40.1%	1.1	96.02%	2.59	1.04	482	506	3136	1586
23	21	L ドラゴンハナハナ～閃光～	ピーセカンド	ノーマル	3.7	5,136	9,873	2,503	25.4%	1.6	98.50%	1.92	0.49	735	714	4571	2905
24	26	LB エヴァンゲリオン-約束の扉-	SANKYO	BT	2.8	5,443	12,789	2,020	15.8%	1.2	98.88%	2.35	0.37	993	954	8372	3520
25	23	S バーサスリヴァイズ	エレコ	A+RT	2.0	8,023	14,014	704	5.0%	1.1	100.04%	1.75	0.09	1060	976	4827	3722

Step 02 **スペック別総合実績ランキング**

前頁までの分析を踏まえた上で、同タイプ内での実績差を比較・確認

<ART/A+ART>

※稼働・売上・粗利の各平均実績の総合ランキング



緑線：今月の新台（初ランクイン機種）

順位	前月	機種名	メーカー	スペックタイプ	設置台数 平均 (台)	IN枚数 平均 (枚)	売上額 平均 (円)	粗利額 平均 (円)	粗利率 平均	平均 設定	平均 出玉率	平均 コイン 単価	平均 コイン 粗利	平均 MY	平均 M◇	最大 MY	最大 M◇
同スペック平均					1.9	6,787	14,048	1,488	10.6%	1.2	99.51%	2.07	0.22	1033	979	5838	3611
1	3	S ひぐらしのなく頃に祭2	オーイズミ	A+ART	2.1	8,976	16,144	321	2.0%	1.1	100.55%	1.80	0.04	1191	1010	5097	2775
2	5	S エウレカセブン HI-EVOLUTION ZER	タイヨ-エレック	A+ART	2.7	7,361	14,336	1,419	9.9%	1.3	99.61%	1.95	0.19	1070	1002	6384	3530
3	1	L ひぐらしのなく頃に 業	ディ・ライト	A+ART	1.3	13,601	26,796	-1,720	-6.4%	1.0	100.54%	1.97	-0.13	1566	1370	5176	3542
4	9	S ファミスタ回胴版!!	ユニバーサルプロス	A+ART	1.4	5,097	12,731	2,211	17.4%	1.1	98.53%	2.50	0.43	956	938	5483	5017
5	7	S ダンジョンに会いを求めるのは間違	セクロスクリエイティブ	A+ART	1.5	7,016	13,211	220	1.7%	1.0	100.20%	1.88	0.03	994	909	6309	3182
6	8	L マジカルハロウィン8	ファイトクラブ	A+ART	1.2	4,361	12,608	3,184	25.3%	1.1	97.34%	2.89	0.73	822	932	4792	3249
7	6	S ピンクパンサーSP	山佐	A+ART	2.0	8,686	13,837	-1,970	-14.2%	1.1	101.81%	1.59	-0.23	1393	1008	4027	2661
8	4	S 魔法少女育成計画	ネット	A+ART	1.0	6,449	11,640	563	4.8%	1.1	100.45%	1.80	0.09	917	765	3746	2751
9	10	S マジカルハロウィン ~Trick or Treat	ファイトクラブ	A+ART	1.0	2,844	8,396	2,735	32.6%	1.5	96.66%	2.95	0.96	466	735	2298	3244
10	2	L 防空少女ラブキューレ2 ~極限の共鳴	K P E	A+ART	1.0	4,963	10,958	-381	-3.5%	1.0	101.33%	2.21	-0.08	1060	758	7778	2056
11																	
12																	
13																	
14																	
15																	
16																	
17																	
18																	
19																	
20																	
21																	
22																	
23																	
24																	
25																	

Step 02 **スペック別総合実績ランキング**

前頁までの分析を踏まえた上で、同タイプ内での実績差を比較・確認

<AT/A+AT/その他>

※稼働・売上・粗利の各平均実績の総合ランキング



緑線：今月の新台（初ランクイン機種）

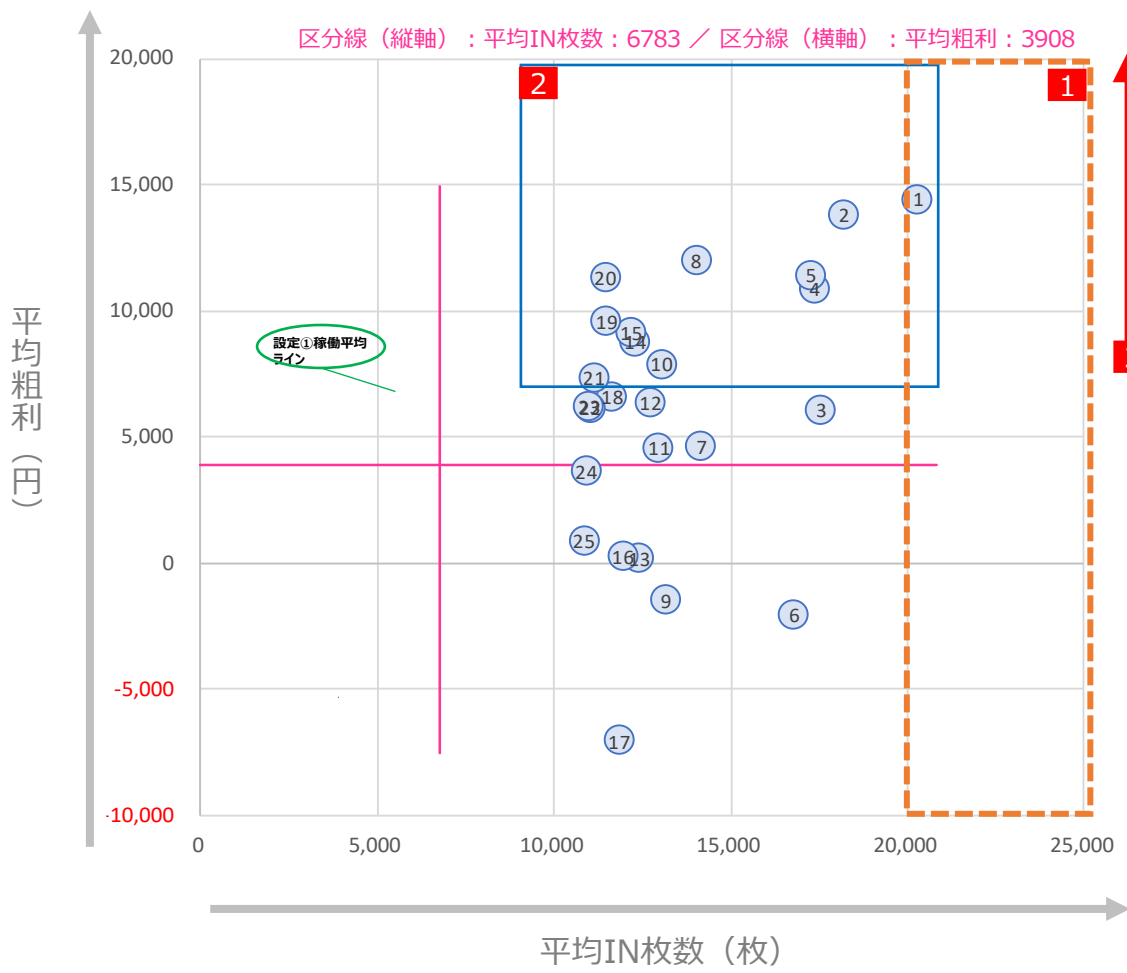
順位	前月	機種名	メーカー	スペックタイプ	設置台数 平均 (台)	IN枚数 平均 (枚)	売上額 平均 (円)	粗利額 平均 (円)	粗利率 平均	平均 設定	平均 出玉率	平均 コイン 単価	平均 コイン 粗利	平均 MY	平均 M◇	最大 MY	最大 M◇
同スペック平均					3.9	9,171	33,715	4,074	12.1%	1.3	98.89%	3.68	0.44	2027	1957	16408	7731
1	新	L 鉄拳6	山佐	AT	5.5	18,175	64,729	10,756	16.6%	1.4	98.27%	3.56	0.59	3150	3148	19010	9076
2	新	L 北斗の拳 転生の章2	銀座	AT	11.5	20,563	70,621	9,633	13.6%	1.6	98.79%	3.43	0.47	3198	3166	19009	8868
3	4	L 無職転生 ~異世界行ったら本気だす~	ニューギン	AT	2.2	17,525	58,956	10,327	17.5%	1.2	98.04%	3.36	0.59	2933	2968	19007	7531
4	2	L 化物語	銀座	AT	3.9	17,452	53,835	9,095	16.9%	1.4	98.42%	3.08	0.52	2691	2772	17959	8483
5	1	L プリズムナナ	カルミナ	AT	2.5	12,283	50,507	8,766	17.4%	1.1	97.69%	4.11	0.71	2364	2480	15017	7623
6	3	L 秘宝伝	パオン・ディービー	AT	3.9	12,516	39,490	6,829	17.3%	1.2	98.23%	3.16	0.55	2046	2037	19011	8409
7	9	L ゴブリンスレイヤー	オレンジ	AT	1.3	9,022	40,346	8,989	22.3%	1.3	95.84%	4.47	1.00	1981	2272	10386	6180
8	7	L 東京喰種	クロスアルファ	AT	8.6	12,460	51,506	5,799	11.3%	1.7	98.98%	4.13	0.47	3049	2927	19010	10161
9	50	L にゃんこ大戦争 BIGBANG	京楽産業.	AT	1.0	7,594	35,146	14,159	40.3%	1.3	93.05%	4.63	1.86	1695	1979	5072	5727
10	11	L アズールレーン THE ANIMATION	京楽産業.	AT	2.9	9,284	37,761	5,541	14.7%	1.2	98.29%	4.07	0.60	2274	2284	17279	7751
11	13	L 沖ドキ! DUO アンコール	メーシー	AT	9.9	10,270	42,681	4,671	10.9%	1.5	99.14%	4.16	0.45	2377	2332	19011	10684
12	26	L 転生したらスライムだった件	山佐	AT	1.0	8,365	32,338	6,343	19.6%	1.0	97.59%	3.87	0.76	1676	1721	8111	4314
13	10	S 沖ドキ! ゴージャス-30	エレコ	30Φ-AT	10.0	8,554	33,634	5,434	16.2%	1.2	98.00%	3.93	0.64	2041	2160	10853	8044
14	28	L ToLOVEるダークネス TRANCE ver.8.	オリンピアエステート	AT	4.2	8,785	48,717	4,290	8.8%	2.0	98.49%	5.55	0.49	2666	2563	18291	10131
15	22	S 麻雀格闘倶楽部 真	コナミアムusement	AT	1.0	9,304	25,350	8,032	31.7%	1.0	95.83%	2.72	0.86	1087	1337	3147	3102
16	12	S 沖ドキ! ゴージャス	ミズホ	AT	6.7	8,092	31,796	5,702	17.9%	1.6	98.28%	3.93	0.70	1509	1580	9941	7719
17	29	L かぐや様は告らせたい	ジェイビー	AT	6.0	8,030	33,413	5,138	15.4%	1.2	98.03%	4.16	0.64	2286	2096	19014	8579
18	91	L とある魔術の禁書目録	JFJ	AT	1.0	8,019	30,657	5,724	18.7%	1.1	97.71%	3.82	0.71	1541	1617	9643	4593
19	19	L 新鬼武者3	レオスター	AT	5.8	8,317	31,584	4,984	15.8%	1.2	98.15%	3.80	0.60	1870	1893	19008	7106
20	92	L ゴールデンカムイ	銀座	AT	1.3	7,933	29,054	6,113	21.0%	1.2	97.24%	3.66	0.77	1575	1664	13131	5182
21	新	S 政宗 戦極	大都技研	AT	1.0	6,882	34,011	7,747	22.8%	1.3	96.90%	4.94	1.13	1707	1795	5535	3451
22	131	L リングにかける1V	エフ	AT	1.0	7,220	30,135	7,868	26.1%	1.1	95.10%	4.17	1.09	1468	1767	6214	4418
23	32	L シャーマンキング	エレコ	AT	1.6	8,012	33,637	4,518	13.4%	1.1	98.27%	4.20	0.56	2279	2154	16385	7829
24	6	L 革命機ヴァルヴレイヴ2	ジェイビー	AT	9.9	10,228	44,316	3,234	7.3%	1.3	99.58%	4.33	0.32	2857	2604	19014	9192
25	21	L チバリヨ2	オーゼキ	AT	4.8	7,720	36,524	4,195	11.5%	1.0	98.28%	4.73	0.54	2381	2269	19005	9367

STEP : 03 【設定分析】

Step 03 設定別実績：設定1

▶設定1のミッションとして、通常営業日にどれだけ稼働を落とさず粗利貢献を維持出来るかがポイント。新台影響もあるが、設定1使用下での各機種種の位置関係を把握して戦術を考えていきたい。

- ①▶左表/橙枠囲み：稼働貢献◎
→設定①で動く機種種を評価するにあたり、全体平均稼働から閾値を設定(弊社計算式)。今回は20,000枚閾値を超える機種種は設定不問で遊技志向が高いか、人気機種でありながら設定看破が難しい機種種である。
- ②▶左表/青枠囲み：稼働貢献◎/粗利貢献◎
→稼働が市場平均以上(9,069枚)を超えて粗利が市場平均の2倍以上(7,034円)の機種種は設定1のエース。
- ③▶右表/赤太線より上は、設定①の平均稼働の2倍(約13,566枚)を超えた機械で、設定①でもよく動いた機械として認識したい。今回上位25機種種中8機種種が該当。利益貢献が低い機種種をどう評価するかは店舗戦略による。



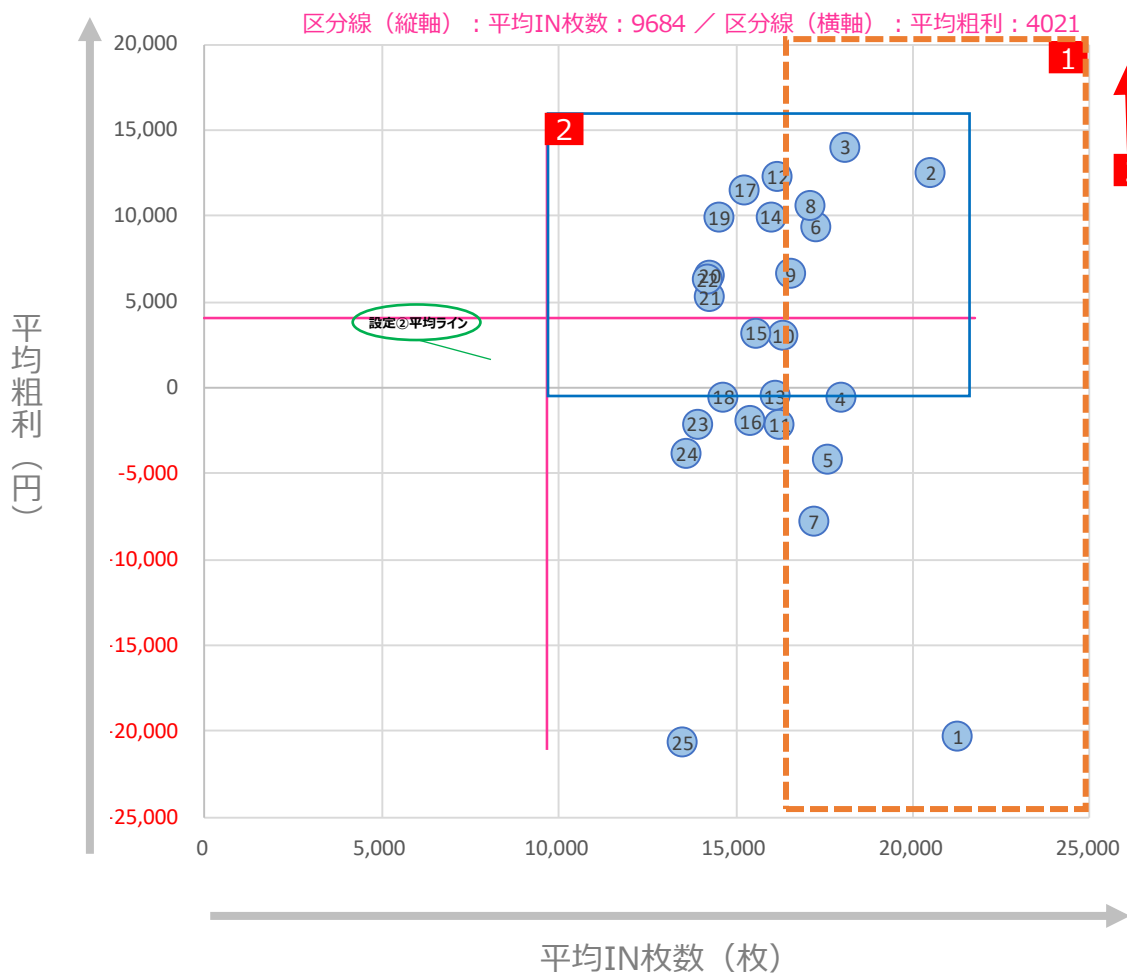
順位	機種名	メーカー	スペック タイプ	設定1 全日				
				IN枚数	粗利	平均出玉率	平均コイン単価	平均MY
1	L 北斗の拳 転生の章2	銀座	AT	20297	14406	97.41%	3.62	3106
2	L 鉄拳6	山佐	AT	18193	13797	97.31%	3.68	3089
3	LB 不二子BT	アムテックス	BT	17555	6057	98.86%	1.97	1610
4	L 無職転生 ~異世界行ったら本気だす~	ニューギン	AT	17368	10879	97.79%	3.40	2940
5	L 化物語	銀座	AT	17264	11409	97.68%	3.19	2603
6	L ひぐらしのなく頃に 業	ディ・ライト	A+ART	16791	-2047	100.55%	1.81	1566
7	L キン肉マン~7人の悪魔超人編~	セブンリーグ	AT	14167	4606	98.98%	4.59	3118
8	L 東京喰種	クロスアルファ	AT	14015	11964	96.83%	4.15	2728
9	S マッピー	メーシー	A+AT	13164	-1480	101.32%	1.39	1598
10	S マイジャグラーV	北電子	ノーマル	13039	7889	97.47%	2.07	1098
11	LB シェイク	大都技研	BT	12967	4553	98.97%	2.35	1697
12	LB ニューキングハナハナV	パイオニア	BT	12721	6371	97.52%	2.32	1334
13	L A-SLOT+ ディスクアップ ULTRAREI	タイヨーエレクト	AT	12409	168	100.75%	2.04	1654
14	L 秘宝伝	パオン・ディービー	AT	12287	8784	97.36%	3.28	1965
15	L プリズムナナ	カルミナ	AT	12174	9116	97.49%	4.16	2332
16	S 新ハナビ	エレコ	A+RT	11945	259	100.39%	1.52	1147
17	L 009 RE:CYBORG	ニューギン	AT	11836	-7051	104.51%	3.31	2427
18	L 革命機ヴァルヴレイヴ2	ジェイビー	AT	11643	6579	98.27%	4.14	2611
19	S 麻雀格闘倶楽部 真	コナミアミューズメント	AT	11486	9562	95.83%	2.51	1087
20	L ゴブリンスレイヤー	オレンジ	AT	11444	11284	95.71%	4.20	2061
21	L アズールレーン THE ANIMATION	京楽産業.	AT	11122	7345	97.85%	3.81	2178
22	S ゴーゴージャグラー3	北電子	ノーマル	11014	6138	97.68%	2.16	1005
23	L マギアレコード 魔法少女まどか☆マギ	ミズホ	AT	10992	6189	97.94%	3.16	1827
24	LB アレックス ブライト	ユニバーサルプロス	BT	10904	3623	99.01%	2.27	1448
25	S ひぐらしのなく頃に祭2	オーイズミ	A+ART	10837	880	100.31%	1.72	1155

※IN枚数の平均順位上位25機種種を抜粋

Step 03 設定別実績：設定2

▶各頁で当該設定の稼働と粗利のバランスを確認する。自店の戦術に沿った評価が重要。
 ▶設定上昇に伴う機種毎の実績IN枚数の変化に注目。

①▶左表/橙枠囲み：稼働貢献◎
 →設定①で動く機種を評価するにあたり、全体平均稼働から閾値を設定(弊社計算式)。今回は20,000枚
 閾値を超える機種は設定不問で遊技志向が高いか、人気機種でありながら設定看破が難しい機種である。
 ②▶左表/青枠囲み：稼働貢献◎/粗利貢献◎
 →稼働が市場平均以上(9,069枚)を超えて粗利が市場平均の2倍以上(7,034円)の機種は設定2でも優秀。
 ③▶右表/赤太線より上は、設定②の平均稼働の約2倍(19,368枚)を超えた機械で設定②で特によく動いた機械として認識したい。今回上位25機種中2機種が該当。利益貢献が低い機種をどう評価するかは店舗戦略による。



順位	機種名	メーカー	スペック タイプ	設定2 全日				
				IN枚数	粗利	平均出玉率	平均コイン単価	平均MY
1	S ディスクアップ2	サミー	A+AT	21259	-20297	104.94%	0.93	2335
2	L 北斗の拳 転生の章2	銀座	AT	20505	12485	98.52%	3.47	3363
3	L 無職転生 ~異世界行ったら本気だす~ニューギン		AT	18086	13994	97.73%	3.34	3031
4	LB 不二子BT	アムテックス	BT	17947	-609	101.04%	1.63	1846
5	S 新ハナビ	エレコ	A+RT	17595	-4150	101.60%	1.17	1540
6	L 鉄拳6	山佐	AT	17242	9382	98.89%	3.51	3246
7	S パーサスリヴァイズ	エレコ	A+RT	17193	-7749	102.51%	1.16	1557
8	L 化物語	銀座	AT	17105	10562	98.25%	3.05	2657
9	L HEY! エリートサラリーマン鏡	パオン・ディービー	AT	16544	6598	98.15%	2.60	2030
10	S コードギアス 叛逆のルルーシュ3 C.C サミー		A+AT	16333	3034	99.47%	1.64	1349
11	LB シェイク	大都技研	BT	16236	-2155	101.55%	1.67	1984
12	S 沖ドキ! ゴージャス-30	エレコ	30Φ-AT	16179	12244	97.99%	3.45	2525
13	L 戦国乙女4 戦乱に閃く炯眼の軍師	オリンピアエステート	AT	16091	-510	100.74%	2.77	2699
14	L 東京喰種	クロスアルファ	AT	15979	9962	98.38%	3.89	3045
15	L 革命機ヴァルヴレイヴ2	ジェイビー	AT	15565	3192	100.17%	3.83	3346
16	LB アレックス ブライト	ユニバーサルプロス	BT	15409	-1941	101.45%	1.80	1871
17	S 沖ドキ! ゴージャス	ミズホ	AT	15255	11488	98.26%	3.59	1702
18	S マクロス デルタ	ジェイビー	AT	14647	-538	101.52%	2.45	2118
19	LB ニューキングハナハナV	パイオニア	BT	14524	9906	96.86%	2.23	1487
20	L アズールレーン THE ANIMATION	京楽産業.	AT	14265	6538	99.01%	3.45	2816
21	L モンスターハンターライズ	アデリオン	AT	14265	5242	99.42%	3.11	2304
22	L マギアレコード 魔法少女まどか☆マギズホ		AT	14190	6281	98.77%	2.85	2177
23	L A-SLOT+ ディスクアップ ULTRAREM	タイヨーエレック	AT	13914	-2100	101.67%	1.73	2025
24	S ファミスタ回胴版!!	ユニバーサルプロス	A+ART	13615	-3799	101.60%	1.75	1637
25	L キン肉マン~7人の悪魔超人編~	セブンリーグ	AT	13493	-20596	107.60%	4.50	3770

※IN枚数の平均順位上位25機種を抜粋

Step 03 設定1 平日と土日祝の稼働比較

▶平日稼働が低すぎの機種は基本的に意識しなくてもよい
▶同様に稼働が上がっていても粗利が落ちている分には意識しない

金色下線：平日と比較してIN枚数が平均値以下から平均以上まで上がっている機種
→平日で稼働が垂れているが土日で上昇した機種

設定1 土日高稼働機種TOP10

順位	機種名	メーカー	スペック タイプ	IN枚数			粗利			平均出玉率			平均コイン単価			平均MY		
				平日	土日祝	(差分)	平日	土日祝	(差分)	平日	土日祝	(差分)	平日	土日祝	(差分)	平日	土日祝	(差分)
				1	L パキ 強くなりたくば喰らえ!!!	オリンピア	AT	5632	14329	+8697	-3231	-10707	-7476	103.13%	103.97%	+0.85	3.33	2.53
2	S ハイビリターン-30	パイオニア	AT	5852	12453	+6601	4481	7712	+3231	96.55%	97.21%	+0.66	4.94	4.04	-0.90	1223	1908	+685
3	L とある魔術の禁書目録	JFJ	AT	6954	13317	+6363	10682	6852	-3830	93.69%	98.41%	+4.72	4.09	3.36	-0.73	1039	2021	+982
4	L 真・北斗無双	ロデオ	AT	7988	14104	+6116	3557	-3291	-6848	98.49%	101.94%	+3.45	4.05	3.39	-0.66	1856	3214	+1358
5	L マギアレコード 魔法少女まどか☆マギミズホ	AT	AT	8438	14425	+5987	4459	8513	+4054	98.12%	97.81%	-0.31	3.28	3.06	-0.22	1518	2253	+735
6	S 戦国恋姫	藤商事	AT	7654	13556	+5902	-303	2846	+3149	100.56%	99.28%	-1.28	2.04	1.74	-0.30	1050	1366	+316
7	L 秘宝伝	パオン・ディービー	AT	10073	15809	+5736	7947	10115	+2168	97.00%	97.72%	+0.72	3.46	3.11	-0.35	1703	2384	+681
8	L にゃんこ大戦争 BIGBANG	京楽産業.	AT	6598	12224	+5626	-3093	40023	+43116	104.58%	85.63%	-18.94	4.08	4.59	+0.51	1812	1593	-219
9	L 少女☆歌劇 レヴュースタァライト -Tr ーオイズミ	A+AT	A+AT	6824	12449	+5625	4250	5626	+1376	97.60%	98.39%	+0.79	2.53	2.27	-0.26	973	1585	+612
10	L アカメが斬る!2	新日テクノロジー	A+AT	2473	7985	+5512	965	-25853	-26818	100.32%	118.00%	+17.67	4.34	2.58	-1.76	682	2672	+1990
11	L ストライク・ザ・ブラッド	エンターライズ	A+AT	6787	12277	+5490	-576	9011	+9587	100.84%	96.76%	-4.08	2.48	2.24	-0.23	974	1289	+315
12	S マッピー	メーシー	A+AT	10920	16361	+5441	247	-3942	-4189	100.76%	101.85%	+1.09	1.61	1.18	-0.43	1297	2103	+806
13	L 新鬼武者3	レオスター	AT	7516	12945	+5429	5992	8630	+2638	97.09%	97.68%	+0.60	3.80	3.49	-0.31	1480	2329	+849
14	L アズールレーン THE ANIMATION	京楽産業.	AT	9028	14446	+5418	6147	9246	+3099	97.81%	97.90%	+0.09	3.98	3.64	-0.34	1863	2699	+836
15	S Wake Up.Girls ! Seven Memories	ネット	AT	4213	9629	+5416	2463	6471	+4008	99.41%	98.22%	-1.18	4.03	2.94	-1.09	0	0	-
16	S コードギアス 反逆のルルーシュ3	銀座	A+AT	4875	10255	+5380	1827	3508	+1681	99.57%	99.56%	-0.01	2.76	2.47	-0.29	830	1331	+501
17	L 仮面ライダー 7RIDERS	SUN SUN SUN	AT	5925	11269	+5344	-461	2935	+3396	100.39%	98.74%	-1.65	3.31	2.93	-0.38	1252	2137	+885
18	L 東京喰種	クロスアルファ	AT	11976	17317	+5341	10659	14079	+3420	96.67%	97.02%	+0.35	4.32	3.95	-0.36	2387	3277	+890
19	L 009 RE:CYBORG	ニューギン	AT	10078	15353	+5275	-20055	18956	+39011	111.60%	95.21%	-16.39	3.40	3.18	-0.22	2727	1829	-898
20	L 化物語	銀座	AT	15254	20513	+5259	9855	13921	+4066	97.77%	97.56%	-0.21	3.37	2.98	-0.39	2394	2941	+547
21	L ワンパンマン	EXCITE	AT	2296	7521	+5225	6104	3653	-2451	88.63%	99.30%	+10.66	4.29	3.37	-0.92	395	1395	+1000
22	LB ニューキングハナハナV	パイオニア	BT	11023	16191	+5168	8323	2378	-5945	96.24%	99.30%	+3.06	2.56	1.99	-0.57	1183	1641	+458
23	S ピンクパンサーSP	山佐	A+ART	8509	13649	+5140	-2296	-1503	+793	102.13%	101.20%	-0.93	1.62	1.35	-0.28	1150	1707	+557
24	L プリズムナナ	カルミナ	AT	10145	15284	+5139	8531	10014	+1483	97.08%	97.93%	+0.84	4.36	3.97	-0.39	2014	2836	+822
25	S 魔法少女育成計画	ネット	A+ART	4270	9399	+5129	365	-5735	-6100	100.56%	103.97%	+3.41	1.92	1.60	-0.32	579	1325	+746

※IN枚数の差分によるランキング

Step 03 【ALERT】 設定1 低粗利ランキング

- ▶ 設定①で利益が取れていない・マイナスになっている機種種のランキング
- ▶ 同一機種が連続してランクインしている場合は要注意

赤囲み：前月から継続してランキングしている機種(前月TOP10機種)



順位	機種名	メーカー	スペックタイプ	設定1時平均粗利	(円)	設定1時平均	IN枚数	出玉率
1	L アカメが斬る!2	新日テクノロジー	A+AT	-10381		4805	112.74%	
2	L バイオハザード ヴィレッジ	アデリオン	AT	-8384		8861	104.89%	
3	L 009 RE:CYBORG	ニューギン	AT	-7051		11836	104.51%	
4	L パキ 強くなりたくば喰らえ!!!	オリンピア	AT	-6079		8945	103.64%	
5	L 閃乱カグラ2 SHINOVI MASTER	オーイズミ	A+AT	-3407		8348	103.34%	
■ 6	L 吉宗RISING	サボハニ	AT	-3368		4054	106.24%	
7	L アイドルマスター ミリオンライブ! 山佐	山佐	A+AT	-3158		4953	104.64%	
8	S 鬼浜爆走紅蓮隊 狂闘旅情編	ベルコ	AT	-2927		6008	103.84%	
9	L サラリーマン金太郎	EXCITE	AT	-2271		3064	105.48%	
■ 10	S 魔法少女育成計画	ネット	A+ART	-2176		6407	102.65%	
11	L ひぐらしのなく頃に 業	ディ・ライト	A+ART	-2047		16791	100.55%	
■ 12	S ピンクパンサーSP	山佐	A+ART	-1994		10469	101.67%	
13	S モンスターハンター:ワールド アイス/エンターライズ		AT	-1684		3186	104.30%	
14	S モンスターハンター:ワールド 黄金/エンターライズ		AT	-1678		4631	103.35%	
■ 15	S マッピー	メーシー	A+AT	-1480		13164	101.32%	
16	LB 1000ちゃんA	オーイズミラボ	BT	-1436		3738	102.54%	
17	L Sister Quest	カルミナ	AT	-1086		10198	100.80%	
18	S スーパーリオエース	山佐ネクスト	AT	-1083		5758	102.29%	
19	L わたしの幸せな結婚	K P E	AT	-1020		6760	101.86%	
20	S 真俺の空	スパイキー	AT	-849		2925	103.08%	
21	L 島娘	オリンピア	AT	-548		7301	101.52%	
22	L シン・エヴァンゲリオン	ビスティ	AT	-513		9424	100.60%	
23	S ディスクアップ2	サミー	A+AT	-410		10516	100.74%	
24	S ナイツ	山佐ネクスト	AT	-172		4531	100.57%	
25	S チバリヨ-25	ネット	AT	17		2701	101.52%	



Step 03 【ALERT】 設定 6 高粗利ランキング

▶ 設定⑥で利益を還元できていない・プラスになっている機種種のランキング
 ▶ 同一機種が連続してランクインしている場合は要注意

1



2



3



順位	機種名	メーカー	スペック タイプ	設定6時 平均粗利	(円)						設定6時 平均		
					-50,000	-40,000	-30,000	-20,000	-10,000	0	10,000	IN枚数	出玉率
1	L 吉宗	サポハニ	AT	3432								14663	100.02%
2	L A-SLOT+ ディスクアップ ULTRAREM	タイヨーエレック	AT	-796								17016	100.87%
3	S 沖ドキ! BLACK-30	ミズホ	30Φ-AT	-9769								13142	104.84%
4	L 革命機ヴァルヴレイヴ	SANKYO	AT	-9955								19197	104.28%
5	S 沖ドキ! GOLD-30	ミズホ	30Φ-AT	-10306								12042	105.54%
6	S 沖ドキ! DUO-30	アクロス	30Φ-AT	-11497								6990	109.33%
7	S ゴーゴージャグラー3	北電子	ノーマル	-15172								17343	104.92%
8	S 沖ドキ! ゴージャス	ミズホ	AT	-19101								17130	107.24%
9	L 戦国乙女4 戦乱に閃く 炯眼の軍師	オリンピアエステート	AT	-19525								18743	105.74%
10	S ネオアイムジャグラーEX	北電子	ノーマル	-20346								19445	105.68%
11	L バジリスク〜甲賀忍法帖〜絆2 天膳 BI	ミズホ	AT	-23780								17957	107.52%
12	S ハッピージャグラーV III	北電子	ノーマル	-29060								16677	109.34%
13	S 新ハナビ	エレコ	A+RT	-29813								23666	106.70%
14	S 沖ドキ! GOLD	ユニバーサルプロス	AT	-30469								15039	111.96%
15	LB アレックス ブライト	ユニバーサルプロス	BT	-30689								17564	109.27%
16	L とある科学の超電磁砲2	藤商事	AT	-31688								23189	107.68%
17	L プリズムナナ	カルミナ	AT	-32544								18021	109.59%
18	S ミスタージャグラー	北電子	ノーマル	-34381								20962	108.82%
19	S 甲鉄城のカバネリ	サミー	AT	-34684								23159	108.04%
20	L 痛いのは嫌なので防御力に極振りした	ロデオ	AT	-34938								24095	107.64%
21	S キングハナハナ-30	パイオニア	30Φ-ノーマル	-35517								19979	108.94%
22	L デビル メイ クライ 5 ST	アデリオン	AT	-37484								24698	108.22%
23	L ToLOVEるダークネス	オリンピアエステート	AT	-37617								16389	112.69%
24	L からくりサーカス	SANKYO	AT	-37984								19236	110.84%
25	L 新鬼武者3	レオスター	AT	-39356								21340	110.10%

STEP : 04 【適正台数・入替設置トレンド分析】

Step 04 **増減台数ランキング**

緑線：6.4号機以前AT機種

＜増台数ランキング＞

順位	機種名	メーカー	スペック タイプ	増台数		設置台数 平均
				平均	シェア	
1	S ネオアトムジャグラー-EX	北電子	ノーマル	5.8	22.3%	19.8
2	L 沖ドキ! DUO アンコール	メーシー	AT	5.4	10.9%	10.2
3	L 革命機ヴァルヴレイヴ2	ジェイビー	AT	3.4	8.6%	9.7
4	S 甲鉄城のカバネリ	サミー	AT	1.8	4.2%	3.3
5	L かぐや様は告らせたい	ジェイビー	AT	1.8	3.4%	4.8
6	L 東京リベンジャーズ	サミー	AT	2.0	3.4%	5.8
7	L マギアレコード 魔法少女まどか☆マギズホ		AT	1.7	3.2%	4.9
8	L 戦国乙女4 戦乱に閃く炯眼の軍師	オリンピアエステート	AT	3.4	2.9%	3.7
9	L 新鬼武者3	レオスター	AT	2.1	2.5%	5.8
10	L 北斗の拳	タイヨーエレック	AT	7.0	2.3%	10.7
11	L 炎炎ノ消防隊	ジェイビー	AT	2.2	2.2%	2.1
12	L ゴッドイーターリザレクション	セブンリーグ	AT	1.6	2.2%	4.9
13	L からくりサーカス	SANKYO	AT	2.2	2.2%	4.8
14	L モンスターハンターライズ	アデリオン	AT	2.5	1.7%	4.2
15	L バイオハザード5	エンターライズ	AT	3.0	1.5%	2.3
16	L モンキーターンV	山佐	AT	2.3	1.5%	11.1
17	L 痛いのは嫌なので防御力に極振りした	ロデオ	AT	2.3	1.2%	2.2
18	L 主役は銭形5	オリンピア	AT	1.2	1.2%	3.8
19	S 沖ドキ! BLACK-30	ミズホ	30Φ-AT	3.0	1.0%	8.6
20	L ソードアート・オンライン	大都技研	AT	3.0	1.0%	2.1
21	L 吉宗	サボハニ	AT	1.5	1.0%	3.2
22	L ダーリン・イン・ザ・フランキス	スパイキー	AT	1.0	0.8%	1.7
23	S ファンキージャグラー-2	北電子	ノーマル	1.3	0.8%	8.8
24	L 押忍! 番長4	大都技研	AT	1.7	0.8%	1.7
25	L スーパーブラックジャック	セブンリーグ	AT	1.7	0.8%	3.1

＜減台数ランキング＞

順位	機種名	メーカー	スペック タイプ	減台数		設置台数 平均
				平均	シェア	
1	L 北斗の拳	タイヨーエレック	AT	-7.8	23.5%	10.7
2	L からくりサーカス	SANKYO	AT	-3.4	6.7%	4.8
3	L かぐや様は告らせたい	ジェイビー	AT	-3.2	4.7%	4.8
4	S キングハナハナ-30	パイオニア	30Φ-ノーマル	-5.1	4.5%	7.0
5	L ゴッドイーターリザレクション	セブンリーグ	AT	-3.1	4.1%	4.9
6	L 東京リベンジャーズ	サミー	AT	-2.5	4.0%	5.8
7	S 沖ドキ! GOLD-30	ミズホ	30Φ-AT	-3.6	3.8%	7.9
8	L スーパーブラックジャック	セブンリーグ	AT	-2.1	3.0%	3.1
9	L モンスターハンターライズ	アデリオン	AT	-1.9	2.8%	4.2
10	L いざ! 番長	サボハニ	AT	-2.2	2.4%	5.0
11	L モンキーターンV	山佐	AT	-3.7	2.1%	11.1
12	L 吉宗	サボハニ	AT	-2.2	2.1%	3.2
13	L バイオハザード5	エンターライズ	AT	-1.5	1.6%	2.3
14	L 革命機ヴァルヴレイヴ	SANKYO	AT	-2.7	1.5%	3.2
15	L ダーリン・イン・ザ・フランキス	スパイキー	AT	-1.5	1.5%	1.7
16	L 革命機ヴァルヴレイヴ2	ジェイビー	AT	-2.0	1.5%	9.7
17	L 痛いのは嫌なので防御力に極振りした	ロデオ	AT	-2.0	1.3%	2.2
18	L 主役は銭形5	オリンピア	AT	-2.3	1.3%	3.8
19	L 新鬼武者3	レオスター	AT	-1.2	1.2%	5.8
20	L 戦国乙女4 戦乱に閃く炯眼の軍師	オリンピアエステート	AT	-1.3	1.1%	3.7
21	LB エヴァンゲリオン-約束の扉-	SANKYO	BT	-1.4	1.1%	2.6
22	L ToLOVEるダークネス	オリンピアエステート	AT	-2.0	1.0%	2.5
23	L とある科学の超電磁砲2	藤商事	AT	-3.0	1.0%	3.6
24	S 甲鉄城のカバネリ	サミー	AT	-2.2	0.9%	3.3
25	L ToLOVEるダークネス TRANCE ver.8.	オリンピアエステート	AT	-2.8	0.9%	3.8

Step 04

設置台数別 総合実績ランキング 設置台数：1台

<総合> 機種実績

※平均IN枚数・平均売上・平均粗利の総合ランキング

緑線：今月の新台（初ランクイン機種）

順位	前月	機種名	メーカー	スペック タイプ	IN枚数	売上額	粗利額		平均 設定	平均 出玉率	平均 コイン 単価	平均 コイン 粗利	平均 MY	平均 M◇	最大 MY	最大 M◇
					平均 (枚)	平均 (円)	平均 (円)	平均 粗利率								
同設置台数平均					5,674	19,324	2,809	14.5%	1.1	98.69%	3.41	0.50	1346	1308	8360	4380
1	新	L キン肉マン〜7人の悪魔超人編〜	セブンリーグ	AT	14,102	72,483	18,709	25.8%	1.1	95.72%	5.14	1.33	3203	3390	7271	6023
2	新	L 鉄拳6	山佐	AT	17,841	65,347	11,082	17.0%	1.4	98.17%	3.66	0.62	2771	3001	11880	7208
3	新	L 北斗の拳 転生の章2	銀座	AT	17,414	70,567	9,554	13.5%	1.1	98.17%	4.05	0.55	2304	2700	8291	8482
4	2	L 無職転生 ~異世界行ったら本気だす~	ニューギン	AT	12,406	44,342	9,368	21.1%	1.1	97.60%	3.57	0.76	2411	2743	19007	6006
5	1	L 化物語	銀座	AT	14,195	47,050	5,954	12.7%	1.2	99.18%	3.31	0.42	2213	2322	10714	5663
6	41	L にゃんこ大戦争 BIGBANG	京楽産業.	AT	7,594	35,146	14,159	40.3%	1.3	93.05%	4.63	1.86	1695	1979	5072	5727
7	11	L 秘宝伝	パオン・ディービー	AT	10,747	36,228	6,520	18.0%	1.1	98.42%	3.37	0.61	1997	2118	15620	6315
8	5	L 東京喰種	クロスアルファ	AT	9,549	44,253	6,193	14.0%	1.2	98.31%	4.63	0.65	1877	2396	12511	10161
9	13	L ゴブリンスレイヤー	オレンジ	AT	8,785	37,776	5,988	15.9%	1.3	97.25%	4.30	0.68	2019	2135	10386	5270
10	12	S 麻雀格闘倶楽部 真	コナミアミューズメント	AT	9,304	25,350	8,032	31.7%	1.0	95.83%	2.72	0.86	1087	1337	3147	3102
11	9	LB 不二子BT	アムテックス	BT	15,037	29,284	5,750	19.6%	1.1	99.09%	1.95	0.38	1425	1484	3579	3917
12	19	L 転生したらスライムだった件	山佐	AT	8,365	32,338	6,343	19.6%	1.0	97.59%	3.87	0.76	1676	1721	8111	4314
13	221	S 沖ドキ! GOLD-30	ミズホ	30Φ-AT	6,868	32,340	11,886	36.8%	1.0	93.39%	4.71	1.73	1842	298	4452	636
14	81	L ゴールデンカムイ	銀座	AT	7,573	26,795	7,904	29.5%	1.2	96.47%	3.54	1.04	1480	1621	12654	5182
15	新	S 政宗 戦極	大都技研	AT	6,882	34,011	7,747	22.8%	1.3	96.90%	4.94	1.13	1707	1795	5535	3451
16	128	L リングにかける1V	エフ	AT	7,220	30,135	7,868	26.1%	1.1	95.10%	4.17	1.09	1468	1767	6214	4418
17	85	L とある魔術の禁書目録	JFJ	AT	8,019	30,657	5,724	18.7%	1.1	97.71%	3.82	0.71	1541	1617	9643	4593
18	新	S 笑ゥせえるすまん絶笑	サンスリー	AT	7,353	23,097	10,297	44.6%	1.3	94.63%	3.14	1.40	861	1103	1365	1598
19	6	L とある科学の超電磁砲2	藤商事	AT	6,925	27,380	7,101	25.9%	1.0	96.40%	3.95	1.03	1952	2297	6995	5868
20	35	L 聖闘士星矢 海皇覚醒 CUSTOM EDITI	サンスリー	AT	8,856	44,687	3,640	8.1%	1.0	99.20%	5.05	0.41	2608	2506	12551	7320
21	32	L 忍魂参-奥義皆伝ノ章-	大都技研	AT	7,192	26,316	5,451	20.7%	1.1	97.57%	3.66	0.76	1761	1566	8503	5258
22	67	L 乃木坂46	SUN SUN SUN	AT	6,377	24,487	7,703	31.5%	1.1	95.11%	3.84	1.21	1353	1550	6702	4012
23	4	L バーニングエクスプレス	ゼクスクリエイティブ	AT	6,655	26,836	5,641	21.0%	1.1	97.42%	4.03	0.85	1558	1672	10855	4473
24	15	S 盾の勇者の成り上がり	銀座	AT	7,259	24,103	5,469	22.7%	1.0	96.76%	3.32	0.75	1161	1346	7192	3796
25	29	L シャーマンキング	エレコ	AT	7,098	30,406	4,080	13.4%	1.1	98.59%	4.28	0.57	2251	2038	16385	6561

Step 04

設置台数別 総合実績ランキング 設置台数：2台

<総合> 機種実績

※平均IN枚数・平均売上・平均粗利の総合ランキング

緑線：今月の新台（初ランクイン機種）

順位	前月	機種名	メーカー	スペック タイプ	IN枚数	売上額	粗利額		平均 設定	平均 出玉率	平均 コイン 単価	平均 コイン 粗利	平均 MY	平均 M◇	最大 MY	最大 M◇
					平均 (枚)	平均 (円)	平均 (円)	平均 粗利率								
同設置台数平均					6,739	21,153	3,260	15.4%	1.1	98.66%	3.14	0.48	1394	1371	8334	4644
1	5	L 無職転生 ~異世界行ったら本気だす~	ニューギン	AT	16,641	55,597	10,452	18.8%	1.2	98.55%	3.34	0.63	2718	2659	17944	7531
2	3	L ゴブリンスレイヤー	オレンジ	AT	10,352	54,736	25,790	47.1%	1.0	89.17%	5.29	2.49	1766	3045	5300	6180
3	1	L 秘宝伝	パオン・ディービー	AT	12,035	40,985	8,910	21.7%	1.1	96.96%	3.41	0.74	1936	2026	10427	5802
4	2	L プリズムナナ	カルミナ	AT	11,330	46,723	8,485	18.2%	1.1	97.86%	4.12	0.75	2294	2374	15017	7623
5	4	L 化物語	銀座	AT	13,352	41,233	6,925	16.8%	1.2	98.79%	3.09	0.52	2587	2246	13136	5398
6	新	L 北斗の拳 転生の章2	銀座	AT	18,151	66,649	4,728	7.1%	1.3	99.33%	3.67	0.26	2900	3242	13594	7213
7	6	LB 不二子BT	アムテックス	BT	17,336	33,694	5,338	15.8%	1.2	99.05%	1.94	0.31	1589	1649	6484	4785
8	14	L 東京喰種	クロスアルファ	AT	7,885	35,810	8,429	23.5%	1.2	96.16%	4.54	1.07	2108	2201	14986	8160
9	15	L シャーマンキング	エレコ	AT	8,437	37,927	5,829	15.4%	1.0	97.55%	4.50	0.69	2264	2195	13578	7829
10	51	S マクロス デルタ	ジェイビー	AT	8,141	27,482	8,040	29.3%	1.3	96.78%	3.38	0.99	1354	1491	5222	3758
11	36	L ラブ嬢3~Wご指名はいかがですか?~	アムテックス	AT	7,965	28,523	7,499	26.3%	1.0	96.48%	3.58	0.94	1312	1573	6424	4887
12	17	LB シェイク	大都技研	BT	10,975	26,981	3,871	14.3%	1.1	99.10%	2.46	0.35	1681	1694	6712	4933
13	13	L 聖闘士星矢 海皇覚醒 CUSTOM EDITI	サンスリー	AT	6,123	31,776	8,108	25.5%	1.0	95.49%	5.19	1.32	1717	1813	11113	6875
14	47	L 戦姫絶唱シンフォギア 正義の歌	ジェイビー	AT	7,275	31,070	5,302	17.1%	1.0	96.74%	4.27	0.73	1648	1702	10391	4274
15	7	L 革命機ヴァルヴレイヴ2	ジェイビー	AT	6,344	29,916	6,003	20.1%	1.1	97.45%	4.72	0.95	2113	2058	12831	7137
16	38	L アズールレーン THE ANIMATION	京楽産業.	AT	9,248	37,001	3,307	8.9%	1.1	99.60%	4.00	0.36	2386	2214	17279	6876
17	56	L A-SLOT+ この素晴らしい世界に祝福	ロデオ	A+AT	11,638	26,613	3,059	11.5%	1.0	98.73%	2.29	0.26	1343	1358	3598	3185
18	9	L ネオプラネット	セブンリーグ	AT	6,424	24,525	5,344	21.8%	1.0	97.06%	3.82	0.83	1519	1666	9434	5207
19	24	L 七つの魔剣が支配する	K P E	AT	6,483	21,836	6,837	31.3%	1.0	95.80%	3.37	1.05	1133	1348	7952	6287
20	11	L バーニングエクスプレス	セクロスクリエイティブ	AT	6,258	25,516	4,649	18.2%	1.1	97.65%	4.08	0.74	1596	1621	13575	6080
21	45	S グランベルム	セクロスクリエイティブ	AT	7,198	18,987	5,668	29.9%	1.3	97.39%	2.64	0.79	1217	1257	6359	3240
22	37	LB アレックス ブライト	ユニバーサルプロス	BT	8,755	21,632	3,356	15.5%	1.1	98.82%	2.47	0.38	1433	1431	6891	4739
23	26	S アオハル♪操A-LIVE	大都技研	AT	6,465	20,271	4,587	22.6%	1.5	97.22%	3.14	0.71	1383	1428	5665	3694
24	46	L マギアレコード 魔法少女まどか☆マギ	ミズホ	AT	6,422	22,859	3,699	16.2%	1.1	98.29%	3.56	0.58	1628	1560	11363	5076
25	新	L とある科学の超電磁砲2	藤商事	AT	5,571	19,637	6,999	35.6%	1.2	95.62%	3.52	1.26	1000	973	3244	1876

Step 04

設置台数別 総合実績ランキング 設置台数：3台

<総合> 機種実績

※平均IN枚数・平均売上・平均粗利の総合ランキング

緑線：今月の新台（初ランクイン機種）

順位	前月	機種名	メーカー	スペック タイプ	IN枚数	売上額	粗利額		平均	平均	平均	平均	平均	平均	最大	最大
					平均 (枚)	平均 (円)	平均 (円)	平均 粗利率	設定	出玉率	コイン 単価	コイン 粗利	MY	M◇	MY	M◇
同設置台数平均					7,323	23,873	3,576	15.0%	1.2	98.60%	3.26	0.49	1484	1447	9741	4944
1	9	L 無職転生 ~異世界行ったら本気だす~	ニューギン	AT	18,609	62,963	9,848	15.6%	1.0	97.80%	3.38	0.53	2947	3037	15131	7468
2	3	L 化物語	銀座	AT	17,165	53,809	10,775	20.0%	1.2	97.72%	3.13	0.63	2331	2494	13604	7498
3	1	L プリズムナナ	カルミナ	AT	12,597	52,720	9,350	17.7%	1.1	97.59%	4.19	0.74	2340	2451	14343	6574
4	新	L 鉄拳6	山佐	AT	11,902	45,342	8,794	19.4%	1.2	98.22%	3.81	0.74	2418	2774	8827	7479
5	2	L 秘宝伝	パオン・ディービー	AT	11,694	38,940	8,082	20.8%	1.1	97.85%	3.33	0.69	1863	1892	14050	5535
6	22	L ToLOVEるダークネス TRANCE ver.8.	オリンピアエステート	AT	9,821	57,033	6,655	11.7%	2.0	97.73%	5.81	0.68	2931	2821	16924	9665
7	6	S 沖ドキ! BLACK-30	ミズホ	30Φ-AT	8,547	39,997	8,292	20.7%	1.0	95.69%	4.68	0.97	1775	2097	5620	5874
8	36	L 頭文字D 2nd	ロデオ	AT	11,126	36,529	6,570	18.0%	1.0	97.13%	3.28	0.59	1824	2156	6729	5734
9	10	L 東京喰種	クロスアルファ	AT	8,357	38,264	6,610	17.3%	1.3	97.75%	4.58	0.79	2967	2794	13838	8176
10	19	L 銀河英雄伝説 Die Neue These	グレードワン	AT	9,225	28,827	6,859	23.8%	1.0	97.85%	3.12	0.74	1640	1674	8314	3317
11	5	L アズールレーン THE ANIMATION	京楽産業.	AT	8,494	34,946	6,058	17.3%	1.1	98.10%	4.11	0.71	2120	2246	16884	7471
12	11	LB クレアの秘宝伝 ~はじまりの扉と太	大都技研	BT	11,899	29,686	3,990	13.4%	1.1	98.50%	2.49	0.34	1530	1612	6299	4415
13	4	LB 不二子BT	アムテックス	BT	22,484	39,198	2,122	5.4%	1.3	99.97%	1.74	0.09	1878	1811	6737	4398
14	30	L ToLOVEるダークネス	オリンピアエステート	AT	6,520	35,611	6,372	17.9%	2.2	96.92%	5.46	0.98	1942	1972	13254	6829
15	18	L バーニングエクスプレス	ゼクロスクリエイティブ	AT	7,580	32,269	5,017	15.5%	1.0	97.57%	4.26	0.66	1670	1746	19014	4317
16	新	L ゴールデンカムイ	銀座	AT	8,510	32,669	3,248	9.9%	1.2	98.31%	3.84	0.38	1708	1723	13131	4074
17	14	L シャーマンキング	エレコ	AT	7,222	29,233	5,877	20.1%	1.0	97.65%	4.05	0.81	1936	1867	9495	4978
18	52	L 麻雀物語	オリンピアエステート	AT	5,713	25,847	15,567	60.2%	1.2	88.73%	4.52	2.72	987	1564	4645	3962
19	20	S コードギアス 反逆のルルーシュ3 C.C	サミー	A+AT	10,177	23,406	3,642	15.6%	1.2	98.26%	2.30	0.36	1209	1321	3068	2531
20	23	L チバリヨ2	オーゼキ	AT	5,636	27,792	6,732	24.2%	1.0	95.39%	4.93	1.19	1655	1758	19005	9367
21	24	L バジリスク~甲賀忍法帖~絆2 天膳	ミズホ	AT	6,779	26,635	3,972	14.9%	1.3	99.01%	3.93	0.59	1615	1554	12926	6368
22	72	L かぐや様は告らせたい	ジェイベー	AT	6,431	28,425	4,309	15.2%	1.1	97.79%	4.42	0.67	2047	1848	18305	7196
23	7	L 革命機ヴァルヴレイヴ2	ジェイベー	AT	6,464	30,444	3,676	12.1%	1.0	98.84%	4.71	0.57	2003	2110	16346	6792
24	50	L 七つの魔剣が支配する	K P E	AT	6,007	21,857	6,493	29.7%	1.1	95.66%	3.64	1.08	1124	1276	7071	4496
25	37	L マギアレコード 魔法少女まどか☆マギ	ミズホ	AT	8,219	26,341	2,759	10.5%	1.1	99.26%	3.20	0.34	1895	1856	9026	6145

Step 04

設置台数別 総合実績ランキング 設置台数：4~5台

<総合> 機種実績

※平均IN枚数・平均売上・平均粗利の総合ランキング

緑線：今月の新台（初ランクイン機種）

順位	前月	機種名	メーカー	スペック タイプ	IN枚数	売上額	粗利額		平均	平均	平均	平均	平均	最大	最大	
					平均 (枚)	平均 (円)	平均 (円)	平均 粗利率	設定	出玉率	コイン 単価	コイン 粗利	MY	M◇	MY	M◇
同設置台数平均					7,932	25,731	3,633	14.1%	1.4	98.79%	3.24	0.46	1609	1558	11638	5530
1	1	L 無職転生 ~異世界行ったら本気だす~	ニューギン	AT	19,056	64,569	12,013	18.6%	1.3	97.90%	3.39	0.63	2965	2973	14232	7102
2	新	L 鉄拳6	山佐	AT	17,859	64,792	10,232	15.8%	1.4	98.42%	3.63	0.57	3138	3047	19004	8009
3	3	L プリズムナナ	カルミナ	AT	15,495	61,732	10,569	17.1%	1.1	96.82%	3.98	0.68	2616	2842	12715	6860
4	2	L 化物語	銀座	AT	17,572	54,514	8,549	15.7%	1.5	98.82%	3.10	0.49	2773	2778	17959	7285
5	新	L 北斗の拳 転生の章2	銀座	AT	17,348	58,821	7,350	12.5%	1.6	98.87%	3.39	0.42	2829	2828	17996	7327
6	10	L スーパービンゴネオ	ベルコ	AT	9,979	47,696	15,322	32.1%	1.0	92.58%	4.78	1.54	2434	3003	12880	4912
7	4	L 秘宝伝	パオン・ディービー	AT	10,959	33,770	6,923	20.5%	1.3	97.99%	3.08	0.63	1852	1895	12233	6566
8	11	L バーニングエクスプレス	ゼクスクリエイティブ	AT	11,413	44,204	3,468	7.8%	1.0	98.51%	3.87	0.30	2242	2281	13638	5189
9	12	L アズールレーン THE ANIMATION	京楽産業.	AT	8,282	33,360	6,810	20.4%	1.2	97.25%	4.03	0.82	2118	2173	13421	7299
10	6	L 東京喰種	クロスアルファ	AT	9,504	41,527	4,457	10.7%	1.5	98.57%	4.37	0.47	2553	2461	16986	6986
11	32	S ハイビリターン-30	パイオニア	AT	7,646	37,091	4,841	13.1%	1.0	97.16%	4.85	0.63	1679	1760	6134	5607
12	20	L 沖ドキ! DUO アンコール	メーシー	AT	7,720	33,703	5,075	15.1%	1.5	98.91%	4.37	0.66	2205	2189	18472	7642
13	21	L 新鬼武者3	レオスター	AT	7,734	30,204	5,221	17.3%	1.3	98.05%	3.91	0.68	1873	1869	15564	6539
14	5	L 銀河英雄伝説 Die Neue These	グレードワン	AT	11,123	33,897	3,194	9.4%	1.0	98.57%	3.05	0.29	1754	1729	9850	5214
15	8	L とある科学の超電磁砲2	藤商事	AT	8,061	27,137	5,702	21.0%	1.2	97.61%	3.37	0.71	1823	1859	10592	6055
16	40	L シャーマンキング	エレコ	AT	10,502	39,543	2,725	6.9%	1.0	98.88%	3.77	0.26	2590	2499	15772	6752
17	新	SB ニューキングハナハナV-30	パイオニア	30Φ-他	12,465	23,705	3,978	16.8%	2.3	99.11%	1.90	0.32	1291	1310	5646	4434
18	27	S 沖ドキ! ゴージャス-30	エレコ	30Φ-AT	7,727	34,167	3,859	11.3%	1.0	97.59%	4.42	0.50	1865	1985	9915	6561
19	68	L 痛いのは嫌なので防御力に極振りした	ロデオ	AT	7,999	25,800	4,709	18.3%	1.2	97.72%	3.23	0.59	1632	1594	6596	4480
20	64	L 麻雀物語	オリンピアエステート	AT	6,911	28,816	7,546	26.2%	1.0	94.72%	4.17	1.09	1532	1692	9959	6045
21	15	L 主役は銭形5	オリンピア	AT	7,115	34,218	4,649	13.6%	2.0	98.34%	4.81	0.65	2163	2001	16110	9379
22	7	L 革命機ヴァルヴレイヴ2	ジェイベー	AT	7,050	33,676	5,004	14.9%	1.1	97.97%	4.78	0.71	2305	2354	16360	7031
23	16	LB クレアの秘宝伝 ~はじまりの扉と太	大都技研	BT	10,912	25,135	3,280	13.0%	1.5	99.22%	2.30	0.30	1492	1473	9019	4256
24	29	L かぐや様は告らせたい	ジェイベー	AT	6,711	28,253	6,711	23.8%	1.3	96.89%	4.21	1.00	1883	1798	15303	5950
25	13	L 麻雀格闘倶楽部 覚醒	コナミアミューズメント	AT	9,925	27,418	3,140	11.5%	1.0	98.47%	2.76	0.32	1412	1473	5376	3959

Step 04

設置台数別 総合実績ランキング 設置台数：6~9台

<総合> 機種実績

※平均IN枚数・平均売上・平均粗利の総合ランキング

緑線：今月の新台（初ランクイン機種）

順位	前月	機種名	メーカー	スペック タイプ	IN枚数 平均 (枚)	売上額 平均 (円)	粗利額 平均 (円)	粗利率 平均	平均 設定	平均 出玉率	平均 コイン 単価	平均 コイン 粗利	平均 MY	平均 M◇	最大 MY	最大 M◇
同設置台数平均					8,866	29,172	3,737	12.8%	1.5	98.93%	3.29	0.42	1734	1682	12999	6308
■1	新	L 鉄拳6	山佐	AT	19,804	69,983	13,415	19.2%	1.5	97.98%	3.53	0.68	3417	3373	19010	9076
2	1	L 無職転生 ~異世界行ったら本気だす~	ニューギン	AT	23,288	71,824	7,786	10.8%	1.0	98.32%	3.08	0.33	3443	3473	14290	6871
■3	新	L 北斗の拳 転生の章2	銀座	AT	20,048	68,882	9,561	13.9%	1.6	99.10%	3.44	0.48	3282	3151	18208	7777
4	2	L 化物語	銀座	AT	18,165	55,769	9,917	17.8%	1.4	98.23%	3.07	0.55	2801	3001	15241	7851
5	3	L 秘宝伝	パオン・ディービー	AT	15,642	48,762	6,957	14.3%	1.3	98.59%	3.12	0.44	2417	2358	19011	8409
6	5	L 東京喰種	クロスアルファ	AT	12,211	51,375	6,904	13.4%	1.6	98.98%	4.21	0.57	3189	3028	19010	8208
7	4	L アズールレーン THE ANIMATION	京楽産業.	AT	12,119	49,253	6,376	12.9%	1.2	98.04%	4.06	0.53	2537	2558	16700	7751
8	6	L 沖ドキ! DUO アンコール	メーシー	AT	9,197	39,860	6,099	15.3%	1.6	98.28%	4.33	0.66	2131	2133	19004	8788
9	27	L 真・一騎当千	大一商会	AT	8,729	35,341	8,012	22.7%	1.0	95.57%	4.05	0.92	1615	1943	5566	5051
10	7	S 沖ドキ! ゴージャス-30	エレコ	30Φ-AT	9,767	38,977	4,867	12.5%	1.3	98.59%	3.99	0.50	2232	2347	10153	8044
■11	新	L ダーリン・イン・ザ・フランキス	スパイキー	AT	8,329	37,220	6,615	17.8%	1.0	96.16%	4.47	0.79	1939	2179	9792	5622
12	12	L 少女☆歌劇 レヴュースタァライト -Tt オーズミ	A+AT	10,816	25,899	7,338	28.3%	1.0	96.72%	2.39	0.68	1379	1621	5336	5017	
13	15	L ToLOVEるダークネス TRANCE ver.8.	オリンピアエステート	AT	9,979	54,148	3,000	5.5%	2.0	98.93%	5.43	0.30	2837	2712	18291	10131
14	23	L マギアレコード 魔法少女まどか☆マギズホ	AT	9,594	30,608	3,833	12.5%	1.5	99.13%	3.19	0.40	1926	1898	11745	7317	
15	31	L かぐや様は告らせたい	ジェイビー	AT	8,153	33,877	5,218	15.4%	1.3	98.43%	4.15	0.64	2274	2070	19003	7425
16	10	L 新鬼武者3	レオスター	AT	7,822	29,834	5,931	19.9%	1.2	98.03%	3.81	0.76	1682	1719	13008	7106
17	18	L バジリスク~甲賀忍法帖~絆2 天膳 BI	ミズホ	AT	8,223	34,321	3,756	10.9%	1.2	98.09%	4.17	0.46	1728	1746	11810	5850
18	21	S ミスタージャグラー	北電子	ノーマル	12,393	27,446	3,172	11.6%	1.7	99.03%	2.21	0.26	1253	1275	5003	3582
19	11	L 主役は銭形5	オリンピア	AT	7,027	34,668	5,862	16.9%	2.0	97.24%	4.93	0.83	2074	1998	17807	8334
20	41	L 痛いのは嫌なので防御力に極振りした	ロデオ	AT	8,788	27,931	3,694	13.2%	1.3	98.62%	3.18	0.42	1690	1585	9910	4476
21	13	S 沖ドキ! BLACK-30	ミズホ	30Φ-AT	7,162	31,576	4,688	14.8%	1.1	97.67%	4.41	0.65	1688	1838	10325	9404
■22	新	L キン肉マン~7人の悪魔超人編~	セブンリーグ	AT	11,319	54,646	-17,404	-31.8%	1.9	107.37%	4.83	-1.54	3917	2557	18751	5695
23	20	L 革命機ヴァルヴレイヴ	SANKYO	AT	7,612	32,663	3,464	10.6%	1.7	99.28%	4.29	0.46	1993	1905	17460	6218
24	34	L 戦国乙女4 戦乱に閃く炯眼の軍師	オリンピアエステート	AT	7,578	26,670	5,048	18.9%	1.2	97.48%	3.52	0.67	1634	1742	16469	5761
25	30	S ウルトラミラクルジャグラー	北電子	ノーマル	9,960	21,929	3,477	15.9%	1.8	98.72%	2.20	0.35	1104	1152	5527	3035

Step 04

設置台数別 総合実績ランキング 設置台数：10~19台

<総合> 機種実績

※平均IN枚数・平均売上・平均粗利の総合ランキング

緑線：今月の新台（初ランクイン機種）

順位	前月	機種名	メーカー	スペック タイプ	IN枚数 平均 (枚)	売上額 平均 (円)	粗利額 平均 (円)	粗利率 平均 粗利率	平均 設定	平均 出玉率	平均 コイン 単価	平均 コイン 粗利	平均 MY	平均 M◇	最大 MY	最大 M◇
同設置台数平均					9,934	31,683	3,624	11.4%	1.6	99.18%	3.19	0.36	1849	1773	12844	6314
1	新	L 北斗の拳 転生の章2	銀座	AT	20,052	69,012	9,347	13.5%	1.7	98.96%	3.44	0.47	3157	3073	19007	8464
2	新	L 鉄拳6	山佐	AT	18,030	63,526	10,130	15.9%	1.5	98.25%	3.52	0.56	3044	3092	17595	8536
3	1	L 化物語	銀座	AT	20,132	59,286	8,886	15.0%	1.2	98.42%	2.94	0.44	2775	2785	14861	8483
4	11	L ToLOVEるダークネス TRANCE ver.8.	オリンピアエステート	AT	10,967	60,525	7,412	12.2%	2.0	96.86%	5.52	0.68	2909	3002	17157	9094
5	12	L 吉宗	サボハニ	AT	10,817	48,900	10,867	22.2%	1.1	95.19%	4.52	1.00	2353	2655	13716	7021
6	17	L 革命機ヴァルヴレイヴ	SANKYO	AT	10,414	48,447	13,945	28.8%	1.5	94.05%	4.65	1.34	2181	2669	10661	8604
7	5	L チバリヨ2	オーゼキ	AT	10,849	50,179	5,346	10.7%	1.1	98.33%	4.63	0.49	2921	2780	19005	9230
8	6	L 東京喰種	クロスアルファ	AT	12,290	50,162	4,797	9.6%	1.7	99.45%	4.08	0.39	3049	2858	19009	8934
9	2	L 沖ドキ! DUO アンコール	メーシー	AT	11,430	47,416	4,255	9.0%	1.5	99.32%	4.15	0.37	2668	2600	19011	10684
10	4	L 主役は銭形5	オリンピア	AT	9,804	47,282	7,509	15.9%	2.0	96.48%	4.82	0.77	2560	2625	19003	7334
11	新	LB ニューキングハナハナV	パイオニア	BT	14,409	31,719	5,477	17.3%	1.5	98.08%	2.20	0.38	1442	1614	5694	4004
12	13	L マギアレコード 魔法少女まどか☆マギズホ	ミズホ	AT	11,429	37,596	4,213	11.2%	1.3	98.77%	3.29	0.37	2085	2113	13397	6403
13	19	L かぐや様は告らせたい	ジェイビー	AT	9,563	40,009	5,310	13.3%	1.3	98.26%	4.18	0.56	2458	2234	19014	8579
14	29	L ダーリン・イン・ザ・フランキス	スパイキー	AT	8,993	38,126	7,822	20.5%	1.0	95.79%	4.24	0.87	2172	2601	9281	5045
15	3	L 革命機ヴァルヴレイヴ2	ジェイビー	AT	10,158	44,083	3,221	7.3%	1.4	100.18%	4.34	0.32	2819	2480	19014	8868
16	7	L とある科学の超電磁砲2	藤商事	AT	9,262	33,818	5,296	15.7%	1.2	97.54%	3.65	0.57	1937	1915	14314	6680
17	8	L 新鬼武者3	レオスター	AT	9,228	34,081	4,490	13.2%	1.3	98.46%	3.69	0.49	1975	1968	19008	6867
18	14	L いざ! 番長	サボハニ	AT	8,441	33,018	6,215	18.8%	1.1	97.37%	3.91	0.74	1808	1849	17760	8628
19	20	L モンスターハンターライズ	アデリオン	AT	9,880	34,169	2,337	6.8%	1.1	99.10%	3.46	0.24	2042	1942	16422	7562
20	36	L デビル メイ クライ 5 ST	アデリオン	AT	11,297	39,677	-4,219	-10.6%	1.0	101.78%	3.51	-0.37	2903	2419	11273	5901
21	15	L スーパーブラックジャック	セブンリーグ	AT	10,343	33,980	1,581	4.7%	1.7	99.90%	3.29	0.15	2250	2019	16754	7672
22	10	L アズールレーン THE ANIMATION	京楽産業.	AT	8,444	33,119	4,178	12.6%	1.3	99.54%	3.92	0.49	2004	1849	11764	6993
23	18	S 沖ドキ! BLACK-30	ミズホ	30Φ-AT	8,121	32,606	5,109	15.7%	1.3	97.94%	4.01	0.63	2004	2169	9539	8029
24	新	SB ニューキングハナハナV-30	パイオニア	30Φ-他	16,410	27,939	1,103	3.9%	2.4	100.19%	1.70	0.07	1705	1586	6403	4633
25	24	S ドラゴンハナハナ~閃光~-30	パイオニア	30Φ-ノーマル	22,982	25,447	-1,227	-4.8%	3.0	100.88%	1.11	-0.05	1822	1501	5002	3071

Step 04

設置台数別 総合実績ランキング 設置台数：20台以上

<総合> 機種実績

※平均IN枚数・平均売上・平均粗利の総合ランキング

緑線：今月の新台（初ランクイン機種）

順位	前月	機種名	メーカー	スペック タイプ	IN枚数 平均 (枚)	売上額 平均 (円)	粗利額 平均 (円) 平均 粗利率		平均 設定	平均 出玉率	平均 コイン 単価	平均 コイン 粗利	平均 MY	平均 M◇	最大 MY	最大 M◇
同設置台数平均					11,712	32,307	3,480	10.8%	1.8	99.19%	2.76	0.30	1711	1677	12296	5987
1	新	L 北斗の拳 転生の章2	銀座	AT	21,588	73,961	10,039	13.6%	1.5	98.68%	3.43	0.47	3249	3242	19009	8868
2	3	L 東京喰種	クロスアルファ	AT	14,561	59,327	6,548	11.0%	1.8	98.76%	4.07	0.45	3148	3079	19007	8734
3	5	L かぐや様は告らせたい	ジェイベー	AT	12,274	47,056	4,291	9.1%	1.3	98.31%	3.83	0.35	2904	2696	19006	7597
4	4	L 新鬼武者3	レオスター	AT	11,138	42,193	8,112	19.2%	1.0	96.47%	3.79	0.73	2042	2282	16596	6446
5	23	S キングハナハナ-30	パイオニア	30Φ-ノーマル	19,995	30,542	6,075	19.9%	2.4	99.17%	1.53	0.30	1668	1602	5150	3784
6	2	L 革命機ヴァルヴレイヴ2	ジェイベー	AT	12,844	54,448	2,909	5.3%	1.4	99.17%	4.24	0.23	3126	2909	19014	9192
7	6	L 沖ドキ！DUO アンコール	メーシー	AT	10,511	41,967	4,070	9.7%	1.4	99.51%	3.99	0.39	2297	2233	19005	9310
8	7	L マギアレコード 魔法少女まどか☆マギズホ		AT	12,195	37,817	3,310	8.8%	1.1	98.68%	3.10	0.27	2181	2258	13422	6462
9	1	L 秘宝伝	パオン・ディービー	AT	11,471	33,743	3,221	9.5%	1.3	98.59%	2.94	0.28	1811	1731	13760	5620
10	15	L いざ！番長	サボハニ	AT	9,423	35,730	4,743	13.3%	1.1	97.74%	3.79	0.50	2041	2069	19009	6780
11	新	L 戦国乙女4 戦乱に閃く炯眼の軍師	オリンピアエステート	AT	12,337	39,425	-255	-0.6%	1.6	100.08%	3.20	-0.02	2425	2169	10727	6178
12	新	SB ニューキングハナハナV-30	パイオニア	30Φ-他	25,305	32,750	-3,716	-11.3%	3.2	101.34%	1.29	-0.15	2440	2025	5208	4073
13	9	S マイジャグラーV	北電子	ノーマル	11,563	23,240	3,499	15.1%	1.9	99.05%	2.01	0.30	1161	1182	7654	4861
14	13	S ゴーゴージャグラー3	北電子	ノーマル	10,903	23,226	3,802	16.4%	1.8	98.67%	2.13	0.35	1238	1353	6082	4074
15	8	L モンキーターンV	山佐	AT	10,060	33,203	2,070	6.2%	1.5	100.04%	3.30	0.21	1956	1800	19005	6370
16	22	S 沖ドキ！GOLD	ユニバーサルプロス	AT	5,958	25,667	3,855	15.0%	1.0	96.88%	4.31	0.65	1412	1535	9401	6431
17	18	S ファンキージャグラー2	北電子	ノーマル	9,826	21,317	3,213	15.1%	1.6	98.67%	2.17	0.33	1049	1099	7026	3518
18	21	L 北斗の拳	タイヨーエレック	AT	9,571	31,417	682	2.2%	1.5	100.24%	3.28	0.07	1850	1752	19008	7801
19	19	S ネオアイムジャグラーEX	北電子	ノーマル	10,172	20,959	1,997	9.5%	2.3	99.59%	2.06	0.20	1182	1129	9403	4443
20	17	L 東京リベンジャーズ	サミー	AT	9,672	27,500	-1,618	-5.9%	2.4	102.22%	2.84	-0.17	2145	1681	15354	4115
21	11	S 沖ドキ！GOLD-30	ミズホ	30Φ-AT	6,355	25,233	2,087	8.3%	1.0	99.04%	3.97	0.33	1550	1566	7528	7697
22	12	L ゴッドイーターリザレクション	セブンリーグ	AT	8,277	26,373	309	1.2%	2.1	100.94%	3.19	0.04	2012	1667	17367	5659
23	20	S 沖ドキ！BLACK-30	ミズホ	30Φ-AT	5,446	19,558	2,700	13.8%	1.0	98.81%	3.59	0.50	1414	1446	8251	7460
24	24	S エウレカセブン HI-EVOLUTION ZER	タイヨーエレック	A+ART	8,807	15,598	1,071	6.9%	1.8	100.26%	1.77	0.12	1175	1037	6384	3499
25																

STEP : 05 【新規導入機種分析】

新規導入 = 過去3ヶ月以内に新規で
入替導入された機種(中古機含む)

Step **05** 新規導入機種 実績ランキング

<総合> 機種実績

※平均IN枚数・平均売上・平均粗利の総合ランキング

順位	機種名	メーカー	スペック タイプ	設置台数	IN枚数	売上額	粗利額		平均	平均	平均	平均	平均	平均	最大	最大	
				平均 (台)	平均 (枚)	平均 (円)	平均 (円)	平均 粗利率	設定	出玉率	コイン 単価	コイン 粗利	MY	M◇	MY	M◇	
平均				3.6	13,078	44,399	6,204	14.0%	1.6	98.71%	3.39	0.47	2347	2318	14552	7514	
1	L 化物語	新台	銀座	AT	3.8	22,657	66,844	12,176	18.2%	1.4	98.36%	2.95	0.54	3061	3221	15122	9008
2	L プリズムナナ	新台	カルミナ	AT	2.5	16,770	67,138	13,014	19.4%	1.2	97.39%	4.00	0.78	2905	3117	19005	8219
3	L 北斗の拳 転生の章2	新台	銀座	AT	12.3	20,578	70,678	9,674	13.7%	1.6	98.78%	3.43	0.47	3198	3166	19009	8868
4	L 鉄拳6	新台	山佐	AT	6.0	18,186	64,754	10,782	16.7%	1.4	98.26%	3.56	0.59	3150	3148	19010	9076
5	L 無職転生 ~異世界行ったら本気だす~	新台	ニューギン	AT	2.3	20,382	66,195	10,041	15.2%	1.2	98.52%	3.25	0.49	3295	3234	19008	7770
6	L 秘宝伝	新台	パオン・ディービー	AT	3.8	15,915	49,417	9,004	18.2%	1.3	98.12%	3.11	0.57	2339	2419	15620	8409
7	L 革命機ヴァルヴレイヴ2	新台	ジェイビー	AT	9.4	14,272	62,329	9,111	14.6%	1.3	98.05%	4.37	0.64	3409	3403	19014	9966
8	L バイオハザード:ヴェンデッタ	中古	ロデオ	AT	1.0	11,263	43,901	15,196	34.6%	1.1	95.28%	3.90	1.35	1500	1991	3624	4762
9	L ゴブリンスレイヤー	中古	オレンジ	AT	8.0	9,259	45,700	10,833	23.7%	2.0	95.13%	4.94	1.17	2071	2380	12312	7152
10	L とある魔術の禁書目録	中古	JFJ	AT	1.0	11,085	40,747	9,382	23.0%	1.1	97.62%	3.68	0.85	1896	2067	9288	4551
11	L 銀河英雄伝説 Die Neue These	新台	グレードワン	AT	2.1	14,561	43,840	6,211	14.2%	1.2	98.71%	3.01	0.43	2226	2265	12131	6500
12	L ネオプラネット	新台	セブンリーグ	AT	2.3	11,564	40,979	7,259	17.7%	1.3	98.18%	3.54	0.63	2268	2314	14330	7845
13	L 東京喰種	中古	クロスアルファ	AT	3.1	11,396	47,429	5,367	11.3%	1.5	98.71%	4.16	0.47	2913	2825	15281	8746
14	LB 不二子BT	新台	アムテックス	BT	1.9	19,749	36,619	5,494	15.0%	1.2	99.22%	1.85	0.28	1742	1777	6829	4785
15	L 沖ドキ! DUO アンコール	新台	メーシー	AT	10.1	11,526	47,566	5,028	10.6%	1.6	99.23%	4.13	0.44	2598	2533	19011	10684
16	L アズールレーン THE ANIMATION	中古	京楽産業.	AT	2.7	11,021	44,314	5,729	12.9%	1.4	98.65%	4.02	0.52	2599	2568	18180	7225
17	L 主役は銭形5	中古	オリンピア	AT	2.4	9,027	43,757	8,477	19.4%	2.1	96.11%	4.85	0.94	2385	2455	16566	7413
18	L とある科学の超電磁砲2	新台	藤商事	AT	4.3	11,049	38,987	5,738	14.7%	1.3	98.71%	3.53	0.52	2494	2432	17337	7893
19	S 沖ドキ! ゴージャス-30	中古	エレコ	30Φ-AT	1.0	8,214	38,887	11,033	28.4%	1.2	93.52%	4.73	1.34	1807	2320	8603	6561
20	L 絶対衝撃4	新台	アイドル	AT	2.0	9,256	34,525	8,304	24.1%	1.2	96.66%	3.73	0.90	1800	2078	14340	8723
21	L バーニングエクスプレス	新台	セクロスクリエイティブ	AT	1.9	10,988	42,714	4,961	11.6%	1.1	98.76%	3.89	0.45	2267	2258	14783	7487
22	L チバリヨ2	中古	オーゼキ	AT	1.6	7,955	39,310	5,680	14.4%	1.0	97.41%	4.94	0.71	2191	2153	18608	7486
23	S 盾の勇者の成り上がり	中古	銀座	AT	1.0	8,937	28,185	6,281	22.3%	1.1	97.06%	3.15	0.70	1338	1517	3756	3515
24	L ゴールデンカムイ	中古	銀座	AT	2.0	9,030	34,119	4,359	12.8%	1.2	98.33%	3.78	0.48	1817	1840	13131	4111
25	S 政宗 戦極	中古	大都技研	AT	1.0	6,882	34,011	7,747	22.8%	1.3	96.90%	4.94	1.13	1707	1795	5535	3451

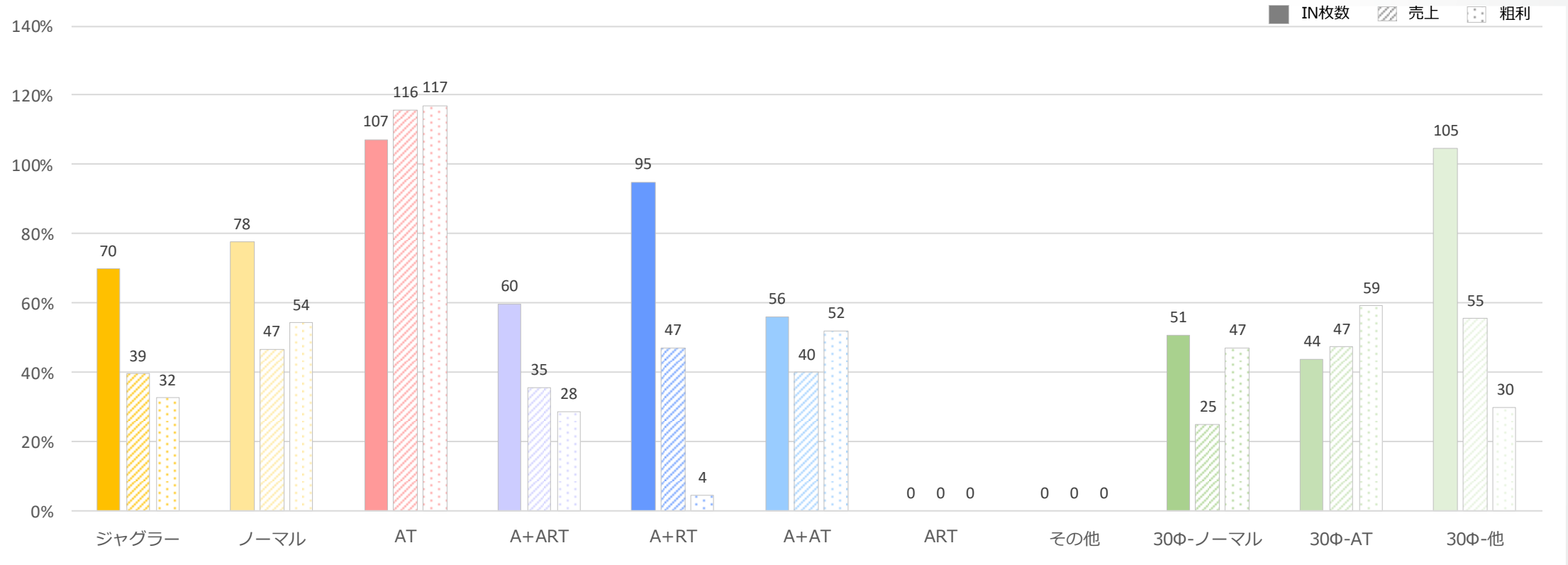
新規導入 = 過去3ヶ月以内に新規で
入替導入された機種(中古機含む)

Step 05

新規導入機種 スペックタイプ別 : 仕事率

※実績シェアと設置シェアの比率

- ▶ スペクトレンドの把握
- ▶ スペック毎の特徴点の確認



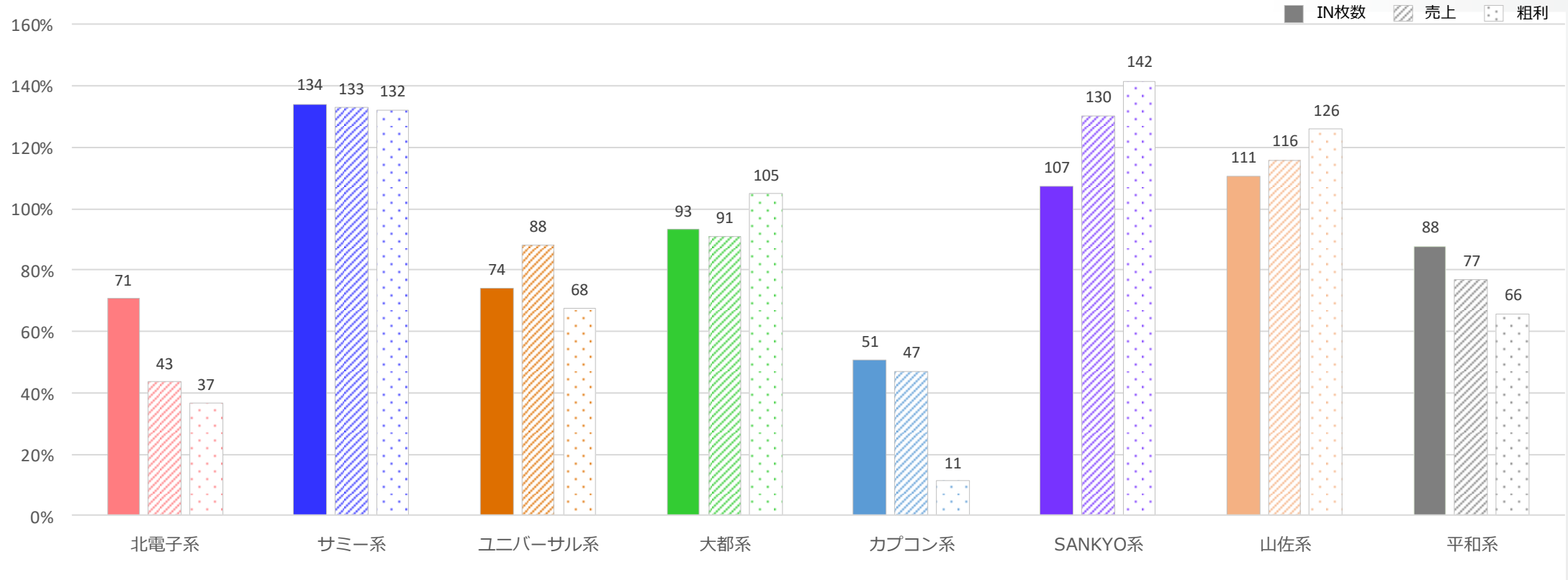
Step 05 

新規導入機種 メーカー別：仕事率

新規導入 = 過去3ヶ月以内に新規で
入替導入された機種(中古機含む)

※実績シェアと設置シェアの比率

- ▶メーカートレンドの把握
- ▶メーカー毎の特徴点の確認



Step 05 

稼働貢献週ランキング・実績 【新台】

新台 = 過去3カ月以内に新発売・初導入が開始された機種 (中古機を含まない)

<新機種 稼働貢献週 降順>

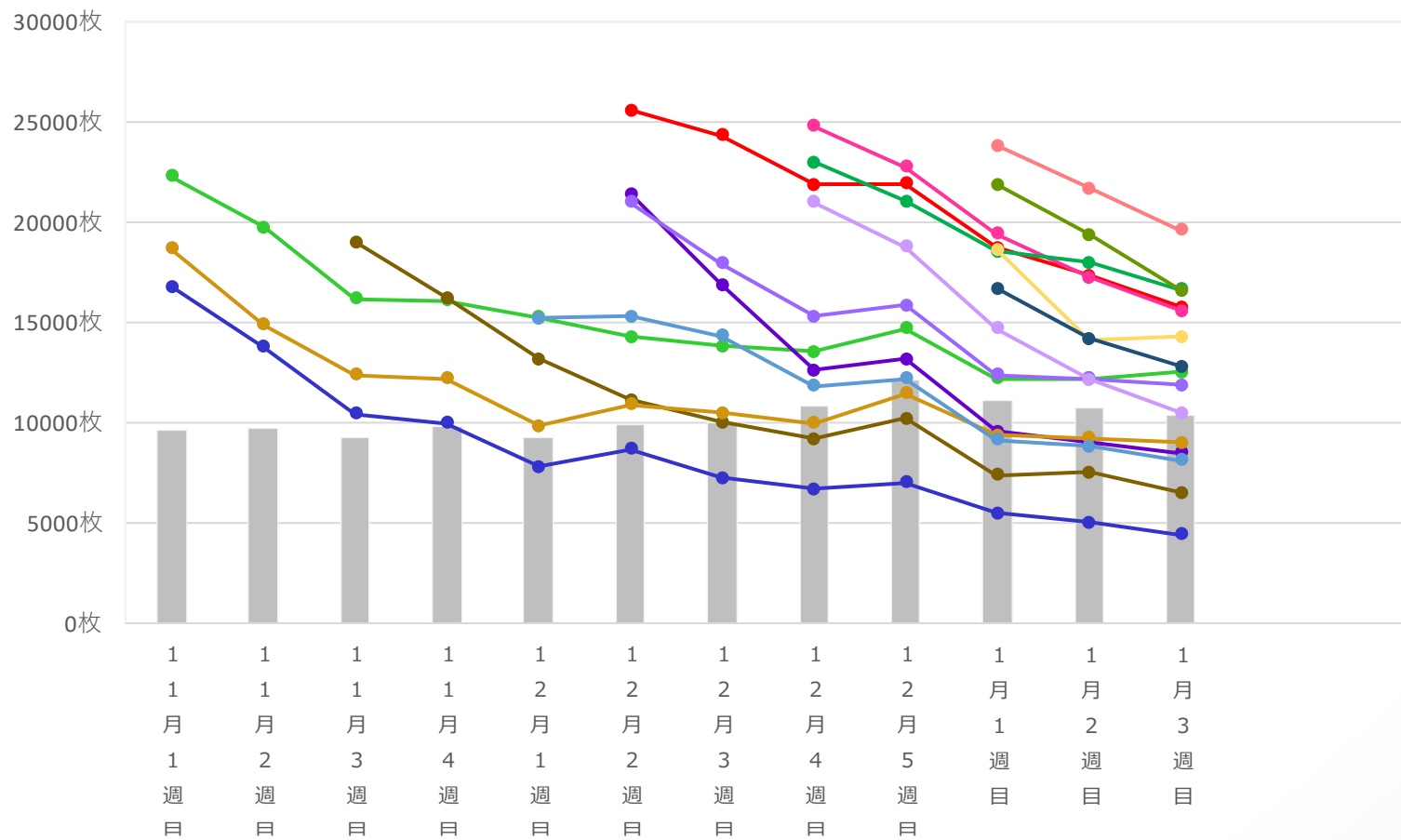
順位	機種名	メーカー	スペック タイプ	稼働 貢献週	発売日	設置台数 平均 (台)	IN枚数 平均 (枚)	売上額 平均 (円)	粗利額		平均 設定	平均 出玉率	平均 コイン 単価	平均 コイン 粗利	平均 MY	平均 M◇	最大 MY	最大 M◇	
									平均 (円)	平均 粗利率									
平均				5		3.5	16,380	57,561	8,595	14.9%	1.4	98.51%	3.51	0.52	2874	2884	17356	8927	
1	L 革命機ヴァルヴレイヴ2	ジェイビー	AT	12	2025/11/4	稼働貢献中	8.8	14,272	62,329	9,111	14.6%	1.3	98.05%	4.37	0.64	3409	3403	19014	9966
2	L プリズムナナ	カルミナ	AT	7	2025/12/8	稼働貢献中	2.5	16,770	67,138	13,014	19.4%	1.2	97.39%	4.00	0.78	2905	3117	19005	8219
3	L 化物語	銀座	AT	7	2025/12/8	稼働貢献中	3.7	22,657	66,844	12,176	18.2%	1.4	98.36%	2.95	0.54	3061	3221	15122	9008
4	L とある科学の超電磁砲2	藤商事	AT	7	2025/11/4	稼働貢献終了	4.3	11,049	38,987	5,738	14.7%	1.3	98.71%	3.53	0.52	2494	2432	17337	7893
5	LB 不二子BT	アムテックス	BT	5	2025/12/22	稼働貢献中	1.9	19,749	36,619	5,494	15.0%	1.2	99.22%	1.85	0.28	1742	1777	6829	4785
6	L バーニングエクスプレス	セクロスクリエイティブ	AT	5	2025/12/1	稼働貢献終了	1.8	13,566	48,539	5,906	12.2%	1.1	98.75%	3.58	0.44	2267	2258	14783	7487
7	L ネオプラネット	セブンリーグ	AT	5	2025/11/17	稼働貢献終了	2.2	11,564	40,979	7,259	17.7%	1.3	98.18%	3.54	0.63	2268	2314	14330	7845
8	L 無職転生 ~異世界行ったら本気だす~	ニューギン	AT	5	2025/12/22	稼働貢献中	2.2	20,382	66,195	10,041	15.2%	1.2	98.52%	3.25	0.49	3295	3234	19008	7770
9	L 秘宝伝	パオン・ディービー	AT	5	2025/12/22	稼働貢献中	4.0	15,915	49,417	9,004	18.2%	1.3	98.12%	3.11	0.57	2339	2419	15620	8409
10	L 絶対衝撃4	アイドル	AT	4	2025/11/4	稼働貢献終了	2.0	9,256	34,525	8,304	24.1%	1.2	96.66%	3.73	0.90	1800	2078	14340	8723
11	L 銀河英雄伝説 Die Neue These	グレードワン	AT	4	2025/12/8	稼働貢献終了	2.2	14,561	43,840	6,211	14.2%	1.2	98.71%	3.01	0.43	2226	2265	12131	6500
12	LB ニューキングハナハナV	パイオニア	BT	3	2026/1/5	稼働貢献中	5.7	13,969	27,920	3,161	11.3%	2.1	99.16%	2.00	0.23	1477	1525	6465	4004
13	SB ニューキングハナハナV-30	パイオニア	30Φ-他	3	2026/1/5	稼働貢献中	7.0	14,881	25,795	1,966	7.6%	2.5	99.91%	1.73	0.13	1565	1463	7162	4904
14	L 北斗の拳 転生の章2	銀座	AT	3	2026/1/5	稼働貢献中	11.5	20,578	70,678	9,674	13.7%	1.6	98.78%	3.43	0.47	3198	3166	19009	8868
15	L 鉄拳6	山佐	AT	3	2026/1/5	稼働貢献中	5.6	18,186	64,754	10,782	16.7%	1.4	98.26%	3.56	0.59	3150	3148	19010	9076
16	L 沖ドキ! DUO アンコール	メーシー	AT	2	2025/12/22	稼働貢献終了	9.9	11,526	47,566	5,028	10.6%	1.6	99.23%	4.13	0.44	2598	2533	19011	10684
17																			
18																			
19																			
20																			
21																			
22																			
23																			
24																			
25																			

Step 05 稼働実績推移 【新台】

稼働実績推移 【新台】

新台 = 過去3カ月以内に新発売・初導入が開始された機種 (中古機を含まない)

＜新台平均稼働推移＞ ※各週における1台1日あたりの平均IN枚数 ※導入初週の平均稼働の上位15機種を抜粋



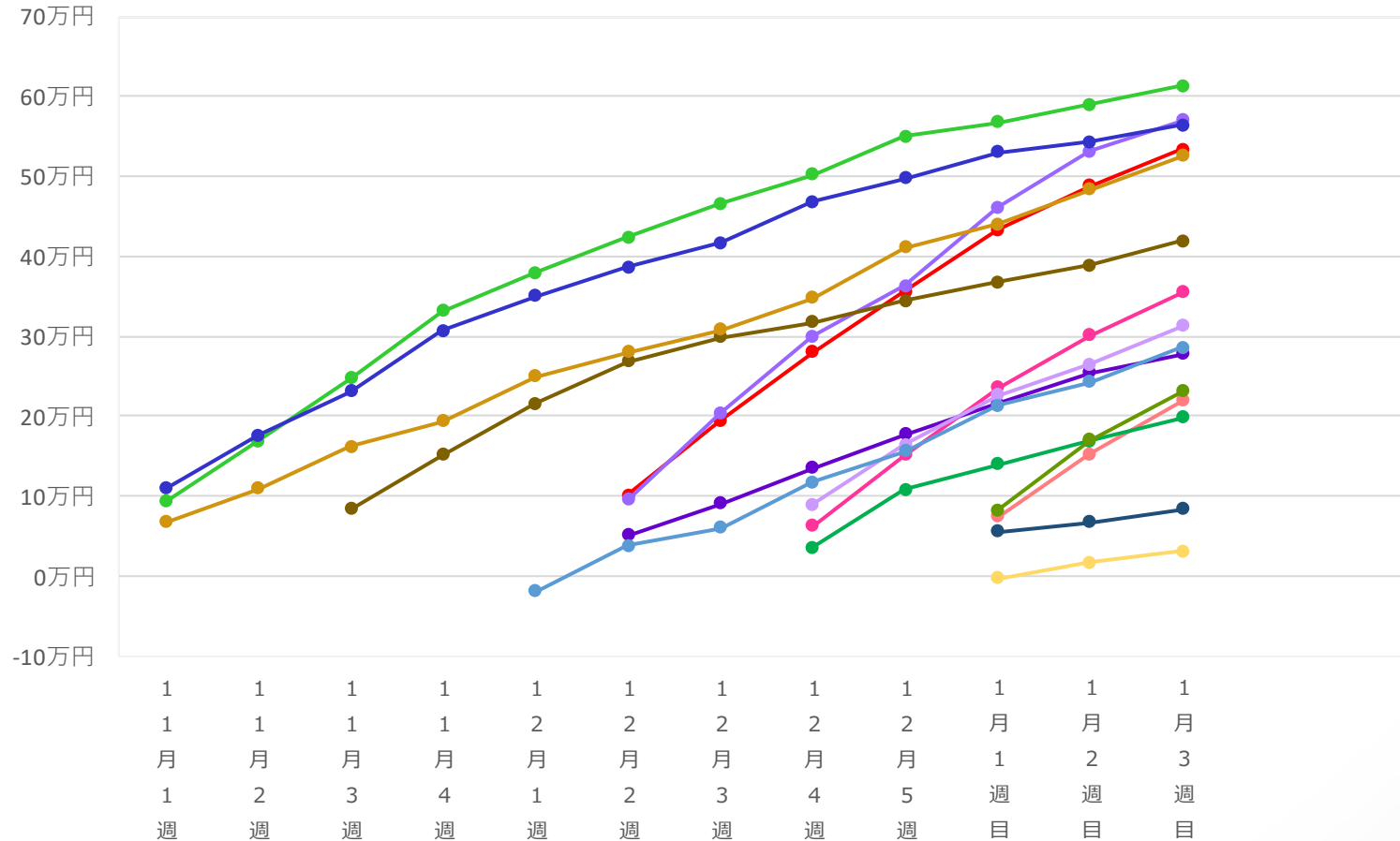
凡例	機種名	導入週
	L 化物語	12月2週目
	L 無職転生 ～異世界行ったら本気だす～	12月4週目
	L 北斗の拳 転生の章2	1月1週目
	LB 不二子BT	12月4週目
	L 革命機ヴァルブレイヴ2	11月1週目
	L 鉄拳6	1月1週目
	L 銀河英雄伝説 Die Neue These	12月2週目
	L プリズムナナ	12月2週目
	L 秘宝伝	12月4週目
	L ネオプラネット	11月3週目
	L とある科学の超電磁砲2	11月1週目
	SB ニューキングハナハナV-30	1月1週目
	L 絶対衝撃4	11月1週目
	LB ニューキングハナハナV	1月1週目
	L バーニングエクスプレス	12月1週目
	全機種平均 (新台以外も含む)	

Step 05

粗利実績推移【新台】

新台＝過去3カ月以内に新発売・初導入が開始された機種 (中古機を含まない)

＜新台累積粗利推移＞ ※1台あたりの平均粗利額の累積
※導入初週の平均稼働の上位15機種を抜粋



凡例	機種名	導入週
●	L 化物語	12月2週目
●	L 無職転生 ～異世界行ったら本気だす～	12月4週目
●	L 北斗の拳 転生の章2	1月1週目
●	LB 不二子BT	12月4週目
●	L 革命機ヴァルヴレイヴ2	11月1週目
●	L 鉄拳6	1月1週目
●	L 銀河英雄伝説 Die Neue These	12月2週目
●	L プリズムナナ	12月2週目
●	L 秘宝伝	12月4週目
●	L ネオプラネット	11月3週目
●	L とある科学の超電磁砲2	11月1週目
●	SB ニューキングハナハナV-30	1月1週目
●	L 絶対衝撃4	11月1週目
●	LB ニューキングハナハナV	1月1週目
●	L バーニングエクスプレス	12月1週目

最大MYランキング【新台】

新台 = 過去3カ月以内に新発売・
初導入が開始された機種
(中古機を含まない)

<新台>

オレンジ線：S機

※最大MYランキング

順位	機種名	メーカー	スペック タイプ	MY					平均 出玉率	平均 コイン 単価
				平均値	中央値	最大	3,000枚 突破率	5,000枚 突破率		
新台平均				2819	2030	17405	33.1%	15.6%	97.45%	3.69
1	L 革命機ヴァルヴレイヴ2	ジェイビー	AT	3286	2426	19014	41.2%	21.1%	97.27%	4.36
2	L 沖ドキ! DUO アンコール	メーシー	AT	2479	1464	19011	26.2%	13.4%	97.43%	4.36
3	L 鉄拳6	山佐	AT	3089	2367	19010	40.8%	19.4%	97.30%	3.68
4	L 北斗の拳 転生の章2	銀座	AT	3106	2135	19009	35.5%	17.8%	97.43%	3.60
5	L 無職転生 ~異世界行ったら本気だす~	ニューギン	AT	3281	2265	19008	40.5%	22.3%	98.12%	3.29
6	L プリズムナナ	カルミナ	AT	2889	2044	19005	35.8%	15.5%	97.27%	3.98
7	L とある科学の超電磁砲2	藤商事	AT	2449	1856	17337	28.5%	10.9%	97.94%	3.36
8	L 秘宝伝	パオン・ディービー	AT	2264	1711	15620	24.7%	8.8%	97.22%	3.24
9	L 化物語	銀座	AT	3084	2542	15122	41.1%	16.6%	97.66%	3.03
10	L バーニングエクスプレス	ゼクロスクリエイティブ	AT	2296	1572	14783	21.9%	9.8%	98.66%	3.72
11	L 絶対衝撃4	アイドル	AT	1816	1218	14340	16.8%	7.0%	96.06%	3.48
12	L ネオプラネット	セブンリーグ	AT	2225	1455	14330	24.8%	8.9%	97.78%	3.58
13	L 銀河英雄伝説 Die Neue These	グレードワン	AT	2253	1606	12131	19.6%	8.5%	97.91%	3.05
14	LB 不二子BT	アムテックス	BT	1728	1561	6737	8.9%	0.6%	98.76%	1.93
15	SB ニューキングハナハナV-30	パイオニア	30Φ-他	1153	967	6082	3.4%	0.1%	96.98%	2.22
16	LB ニューキングハナハナV	パイオニア	BT	1334	1114	4734	5.4%	0.0%	97.52%	2.32
17										
18										
19										
20										
21										
22										
23										
24										
25										

Step 05 勝ち率ランキング 【新台】

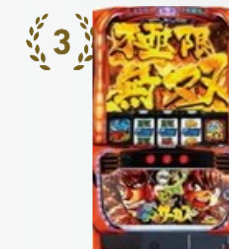
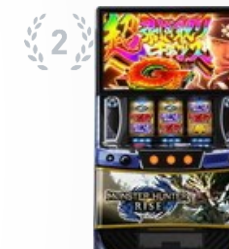
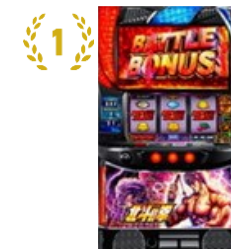
新台 = 過去3カ月以内に新発売・
初導入が開始された機種
(中古機を含まない)

オレンジ線 : S機

順位	機種名	メーカー	スペック タイプ	設置台数		IN枚数 平均 (枚)	売上額		粗利額		平均 設定	平均 出玉率	平均 コイン 単価	平均 コイン 粗利	平均 MY	平均 M◇	最大 MY	最大 M◇
				平均 (台)	勝ち率		平均 (円)	平均 (円)	平均 粗利率									
新台平均				11.8	34.3%	15,877	57,797	11,131	19.3%	1.0	97.48%	3.64	0.70	2779	2931	17431	8897	
1	LB 不二子BT	アムテックス	BT	1.9	39.6%	19,527	37,691	7,073	18.8%	1.0	98.76%	1.93	0.36	1700	1801	6737	4785	
2	L 化物語	銀座	AT	3.7	36.7%	22,374	67,798	14,781	21.8%	1.0	97.66%	3.03	0.66	2985	3244	15122	9008	
3	L 鉄拳6	山佐	AT	5.3	36.4%	18,189	66,849	13,802	20.6%	1.0	97.30%	3.68	0.76	3062	3217	19010	9076	
4	L 無職転生 ~異世界行ったら本気だす~	ニューギン	AT	2.1	35.6%	20,089	66,140	11,045	16.7%	1.0	98.12%	3.29	0.55	3246	3233	19008	7770	
5	L 銀河英雄伝説 Die Neue These	グレードワン	AT	2.1	35.6%	14,061	42,863	7,615	17.8%	1.0	97.91%	3.05	0.54	2206	2257	12131	6500	
6	L ネオプラネット	セブンリーグ	AT	2.2	35.5%	11,331	40,517	7,769	19.2%	1.0	97.78%	3.58	0.69	2236	2318	14330	7845	
7	L プリズムナナ	カルミナ	AT	2.5	35.2%	16,557	65,971	12,847	19.5%	1.0	97.27%	3.98	0.78	2889	3118	19005	8219	
8	L バーニングエクスプレス	セクロスクリエイティブ	AT	1.8	35.2%	11,020	41,046	4,861	11.8%	1.0	98.66%	3.72	0.44	2290	2280	14783	7487	
9	L 革命機ヴァルヴレイヴ2	ジェイビー	AT	8.1	35.1%	13,878	60,483	10,532	17.4%	1.0	97.27%	4.36	0.76	3264	3387	19014	9747	
10	L とある科学の超電磁砲2	藤商事	AT	4.0	34.4%	10,992	36,935	6,515	17.6%	1.0	97.94%	3.36	0.59	2413	2404	17337	7893	
11	L 沖ドキ! DUO アンコール	メーシー	AT	8.6	33.9%	10,934	47,708	8,186	17.2%	1.0	97.43%	4.36	0.75	2468	2575	19011	10684	
12	L 北斗の拳 転生の章2	銀座	AT	10.5	32.7%	20,307	73,133	14,289	19.5%	1.0	97.43%	3.60	0.70	3041	3267	19009	8868	
13	L 秘宝伝	パオン・ディービー	AT	3.9	32.2%	15,537	50,362	11,438	22.7%	1.0	97.22%	3.24	0.74	2231	2400	15620	8409	
14	L 絶対衝撃4	アイドル	AT	1.8	29.6%	9,136	31,823	8,283	26.0%	1.0	96.06%	3.48	0.91	1749	2066	14340	8723	
15	SB ニューキングハナハナV-30	パイオニア	30Φ-他	5.5	28.7%	10,647	23,623	7,511	31.8%	1.0	96.98%	2.22	0.71	1153	1273	6082	4434	
16	LB ニューキングハナハナV	パイオニア	BT	6.5	27.5%	12,721	29,525	6,371	21.6%	1.0	97.52%	2.32	0.50	1334	1539	4734	3658	
17																		
18																		
19																		
20																		
21																		
22																		
23																		
24																		
25																		

STEP : 06 【低貸し分析】

Step 06 **【低貸し】実績シェアランキング**



＜総合シェア降順＞

※IN枚数・売上・粗利の各シェアの総合ランキング

順位	前月	機種名	メーカー	スペック タイプ	設置台数				IN枚数			売上額				粗利額				平均 設定	平均 出玉率	平均 MY	平均 M◇	最大 MY	最大 M◇
					平均 (台)	平均 (枚)	シェア	累積 シェア	平均 (円)	シェア	累積 シェア	平均 (円)	平均 粗利率	シェア	累積 シェア										
平均					1.7	9,260			8,986			1,645	18.3%			1.2	97.70%	1820	1879	10773	6168				
1	1	L 北斗の拳	タイヨーエレクト	AT	4.2	9,466	6.7%	6.7%	9,952	7.3%	7.3%	1,812	18.2%	7.2%	7.2%	1.2	97.75%	1833	1919	16673	6501				
2	4	L モンスターハンターライズ	アデリオン	AT	2.7	10,726	3.8%	10.5%	10,640	3.9%	11.2%	1,547	14.5%	3.1%	10.3%	1.2	98.34%	2266	2267	18960	7316				
3	2	L からくりサーカス	SANKYO	AT	2.5	8,996	2.8%	13.4%	11,707	3.8%	15.0%	2,613	22.3%	4.6%	15.0%	1.1	95.72%	2352	2517	16124	8398				
4	6	L かぐや様は告らせたい	ジェイビー	AT	2.3	11,195	3.0%	16.3%	13,027	3.6%	18.5%	3,085	23.7%	4.6%	19.6%	1.1	96.32%	2746	2857	15880	9394				
5	3	L 戦国乙女4 戦乱に閃く炯眼の軍師	オリンピアエステート	AT	2.3	10,958	3.2%	19.5%	10,516	3.1%	21.7%	1,637	15.6%	2.7%	22.2%	1.0	98.20%	2232	2255	13054	8198				
6	10	L ゴッドイーターリザレクション	セブンリーグ	AT	2.3	11,990	2.6%	22.1%	13,087	2.9%	24.6%	2,205	16.8%	2.7%	24.9%	1.1	97.78%	2433	2500	16772	8330				
7	7	L スーパーブラックジャック	セブンリーグ	AT	1.9	11,465	2.8%	25.0%	11,411	2.9%	27.5%	1,769	15.5%	2.5%	27.4%	1.1	98.11%	2532	2446	12193	8346				
8	9	S ネオアトムジャグラーEX	北電子	ジャグラー	3.9	10,699	3.6%	28.5%	5,963	2.1%	29.6%	1,308	21.9%	2.5%	29.9%	1.8	98.38%	1158	1222	5520	4250				
9	12	L バイオハザード5	エンターライズ	AT	1.7	10,247	2.2%	30.7%	10,099	2.3%	31.8%	1,884	18.7%	2.3%	32.2%	1.0	97.78%	2071	2063	17674	10072				
10	5	S 甲鉄城のカバネリ	サミー	AT	2.9	7,722	2.7%	33.5%	7,726	2.8%	34.7%	936	12.1%	1.9%	34.0%	1.0	98.74%	1522	1529	7033	5334				
11	11	L デビルメイクライ 5 ST	アデリオン	AT	1.8	8,956	1.7%	35.2%	9,942	2.0%	36.7%	2,339	23.5%	2.6%	36.6%	1.0	96.36%	2076	2173	13214	8041				
12	16	L モンキーターンV	山佐	AT	2.4	12,876	1.9%	37.2%	13,189	2.0%	38.7%	2,442	18.5%	2.1%	38.7%	1.0	97.96%	2068	2294	10334	7471				
13	8	L ToLOVEるダークネス	オリンピアエステート	AT	2.3	9,548	1.8%	38.9%	13,244	2.5%	41.2%	1,817	13.7%	1.9%	40.6%	2.0	97.74%	2663	2769	14061	8861				
14	15	L 炎炎ノ消防隊	ジェイビー	AT	1.7	9,782	1.8%	40.7%	9,678	1.8%	43.0%	1,902	19.7%	1.9%	42.5%	1.1	97.30%	1980	2135	12441	7249				
15	26	L 吉宗	サボハニ	AT	1.8	11,781	1.5%	42.2%	14,395	1.9%	44.9%	2,516	17.5%	1.8%	44.3%	1.1	97.34%	2818	2879	15139	7653				
16	14	L 押忍! 番長4	大都技研	AT	2.0	8,872	1.7%	43.8%	8,912	1.7%	46.6%	1,622	18.2%	1.7%	46.0%	1.1	97.44%	1879	1870	9750	6174				
17	24	L 東京リベンジャーズ	サミー	AT	2.2	13,875	1.7%	45.5%	14,111	1.7%	48.3%	2,385	16.9%	1.6%	47.6%	1.3	98.03%	2669	2596	16665	6717				
18	13	L ダーリン・イン・ザ・フランキス	スパイキー	AT	1.9	7,882	1.5%	47.0%	9,783	1.9%	50.2%	1,532	15.7%	1.6%	49.2%	1.0	97.65%	2226	2196	18888	7095				
19	18	S 押忍! 番長ZERO	パオン・ディービー	AT	2.0	7,536	1.3%	48.3%	7,482	1.3%	51.5%	1,836	24.5%	1.8%	51.0%	1.0	96.51%	1339	1517	6438	6098				
20	19	S 沖ドキ! GOLD-30	ミズホ	30Φ-AT	5.6	6,983	1.3%	49.5%	7,616	1.4%	53.0%	1,631	21.4%	1.6%	52.6%	1.0	96.39%	1634	1795	7013	7088				
21	17	L 痛いのは嫌なので防御力に極振りした	ロデオ	AT	1.7	8,935	1.4%	50.9%	8,262	1.3%	54.3%	1,514	18.3%	1.3%	54.0%	1.1	97.69%	1791	1806	10775	6837				
22	23	L 革命機ヴァルヴレイヴ	SANKYO	AT	1.7	7,959	0.9%	51.8%	10,779	1.2%	55.5%	3,236	30.0%	2.0%	56.0%	1.1	93.58%	1907	2228	14423	9050				
23	22	S ファンキージャグラー2	北電子	ジャグラー	2.9	8,433	1.7%	53.5%	4,750	1.0%	56.5%	1,042	21.9%	1.2%	57.1%	1.7	98.47%	956	983	5041	3600				
24	60	L いざ! 番長	サボハニ	AT	1.6	18,236	1.2%	54.7%	17,717	1.2%	57.7%	2,978	16.8%	1.1%	58.2%	1.0	98.03%	2871	2919	17692	7335				
25	21	L バジリスク〜甲賀忍法帖〜絆2 天膳 BI	ミズホ	AT	2.0	9,680	1.2%	55.8%	10,486	1.3%	59.0%	1,494	14.2%	1.0%	59.3%	1.0	98.26%	2125	2171	12455	6225				

Step 06

【低貸し】仕事率ランキング



※実績シェアと設置シェアの比率

＜総合＞ ※稼働・売上・粗利の各仕事率の総合ランキング

順位	前月	機種名	メーカー	スペック タイプ	設置台数 平均 (台)	仕事率			平均 設定	平均 出玉率	平均 MY	平均 M◇	最大 MY	最大 M◇
						IN枚数	売上	粗利						
平均					1.7				1.2	97.70%	1820	1879	10773	6168
1	新	L 北斗の拳 転生の章2	銀座	AT	2.0	271.8%	311.9%	395.1%	1.5	95.87%	3002	3485	9978	7362
2	1	L 東京喰種	クロスアルファ	AT	1.2	264.1%	286.6%	319.6%	1.1	97.22%	3945	3802	12550	7689
3	9	L アズールレーン THE ANIMATION	京楽産業.	AT	1.0	228.3%	249.9%	374.2%	1.1	95.82%	2616	3143	7210	6896
4	2	L 新鬼武者3	レオスター	AT	1.0	228.1%	227.8%	374.0%	1.3	96.02%	2953	3198	10139	7425
5	新	L 主役は銭形5	オリンピア	AT	1.5	225.8%	259.0%	309.9%	2.0	96.90%	4075	4064	15638	9155
6	5	L 花の慶次～佐渡攻めの章～	EXCITE	AT	1.0	144.9%	170.5%	388.9%	1.0	92.12%	2195	3125	7764	6988
7	3	L いざ！番長	サボハニ	AT	1.6	196.9%	197.2%	181.0%	1.0	98.03%	2871	2919	17692	7335
8	4	L 革命機ヴァルヴレイヴ2	ジェイビー	AT	2.3	130.1%	167.8%	176.5%	1.0	97.29%	2741	3852	7658	8712
9	7	L 東京リベンジャーズ	サミー	AT	2.2	149.8%	157.0%	145.0%	1.3	98.03%	2669	2596	16665	6717
10	26	L 賞金首Angel	ネット	AT	1.0	127.2%	143.9%	192.0%	1.0	96.63%	1953	2301	7284	4830
11	15	L モンキーターンV	山佐	AT	2.4	139.1%	146.8%	148.5%	1.0	97.96%	2068	2294	10334	7471
12	16	L 吉宗	サボハニ	AT	1.8	127.2%	160.2%	152.9%	1.1	97.34%	2818	2879	15139	7653
13	17	L かぐや様は告らせたい	ジェイビー	AT	2.3	120.9%	145.0%	187.6%	1.1	96.32%	2746	2857	15880	9394
14	24	L 仮面ライダー 7RIDERS	SUN SUN SUN	AT	1.0	140.4%	136.1%	138.7%	1.0	96.59%	2203	2498	6571	4873
15	144	S 笑ウせえるすまん絶笑	サンスリー	AT	1.0	134.9%	117.5%	173.8%	2.0	96.98%	1253	1581	1253	1581
16	20	L ゴッドイーターリザレクション	セブンリーグ	AT	2.3	129.5%	145.6%	134.1%	1.1	97.78%	2433	2500	16772	8330
17	新	L とある科学の超電磁砲2	藤商事	AT	1.7	118.2%	132.6%	170.1%	1.1	97.14%	3507	2838	10084	4363
18	10	L スーパービンゴネオ	ベルコ	AT	2.0	121.6%	151.1%	141.5%	1.0	98.08%	3344	3273	13385	6420
19	52	L 転生したらスライムだった件	山佐	AT	1.0	114.2%	124.4%	198.2%	1.0	95.10%	1604	2083	7368	4661
20	32	L ToLOVER ダークネス TRANCE ver.8.	オリンピアエステート	AT	1.6	117.8%	176.3%	127.5%	2.0	97.36%	2977	2994	14725	9148
21	13	L 009 RE:CYBORG	ニューギン	AT	1.0	124.7%	126.8%	140.0%	1.0	97.87%	2109	2246	11459	4394
22	14	L 一方通行 とある魔術の禁書目録	オレンジ	AT	1.0	115.1%	129.5%	147.8%	1.0	95.93%	2120	2433	11294	6834
23	12	L マギアレコード 魔法少女まどか☆マギ	ミズホ	AT	1.7	121.1%	123.4%	143.8%	1.1	97.67%	2621	2382	8060	5482
24	新	S コードギアス 逆のルルーシュ3	銀座	A+AT	1.0	121.1%	104.1%	252.4%	1.3	93.85%	1399	2180	3858	3446
25	150	L 忍魂参-奥義皆伝ノ章-	大都技研	AT	1.0	100.9%	122.4%	289.2%	1.0	90.18%	1474	2433	3026	3513

Step 06

【低貸し】新規導入機種 実績ランキング

新規導入 = 過去3ヶ月以内に新規で
入替導入された機種(中古機含む)

<総合> 機種実績

※平均IN枚数・平均売上・平均粗利の総合ランキング

順位	機種名	メーカー	スペック タイプ	設置台数				売上額			粗利額				平均 設定	平均 出玉率	平均 MY	平均 M◇	最大 MY	最大 M◇
				平均 (台)	平均 (枚)	シェア	累積 シェア	平均 (円)	シェア	累積 シェア	平均 (円)	平均 粗利率	シェア	累積 シェア						
平均				2.5	11,482			11,631			2,311	19.9%			1.2	97.54%	2197	2270	10241	5393
1	L 北斗の拳	タイヨーエレクト	AT	2.4	9,286	10.7%	10.7%	9,976	11.3%	11.3%	2,473	24.8%	14.1%	14.1%	1.1	97.28%	1921	2118	11935	5003
2	L かぐや様は告らせたい	ジェイビー	AT	2.1	10,731	8.4%	19.1%	12,600	9.8%	21.1%	3,759	29.8%	14.7%	28.8%	1.3	95.45%	2484	2622	13443	7378
3	L 東京リベンジャーズ	サミー	AT	2.2	21,373	8.2%	27.3%	18,160	6.9%	28.0%	3,538	19.5%	6.7%	35.5%	1.1	98.04%	3093	3110	16512	6717
4	L 吉宗	サボハニ	AT	1.6	12,945	4.4%	31.7%	16,631	5.6%	33.5%	3,997	24.0%	6.8%	42.3%	1.3	95.29%	2674	2854	13079	7207
5	L いざ！番長	サボハニ	AT	1.9	14,335	6.3%	38.0%	14,686	6.3%	39.9%	1,386	9.4%	3.0%	45.3%	1.1	99.55%	3001	2791	17692	6943
6	L ゴッドイーターリザレクション	セブンリーグ	AT	1.8	13,302	4.2%	42.1%	14,437	4.5%	44.4%	3,100	21.5%	4.8%	50.1%	1.1	96.64%	2682	2901	10017	5922
7	L 主役は銭形5	オリンピア	AT	1.5	20,911	3.8%	46.0%	23,274	4.2%	48.6%	5,098	21.9%	4.6%	54.8%	2.0	96.90%	4075	4064	15638	9155
8	L モンスターハンターライズ	アデリオン	AT	2.6	11,480	6.8%	52.8%	10,693	6.3%	54.8%	549	5.1%	1.6%	56.4%	1.3	100.16%	2442	2215	16634	6829
9	L とある科学の超電磁砲2	藤商事	AT	1.8	11,739	2.7%	55.5%	12,802	2.9%	57.8%	2,637	20.6%	3.0%	59.4%	1.1	97.74%	3507	2838	10084	4363
10	S ネオアトムジャグラーEX	北電子	ジャグラー	1.9	9,771	4.1%	59.6%	5,583	2.3%	60.1%	1,290	23.1%	2.7%	62.1%	2.1	98.78%	1050	1074	4299	2362
11	L 革命機ヴァルヴレイヴ2	ジェイビー	AT	2.7	12,039	2.8%	62.5%	14,926	3.5%	63.6%	2,113	14.2%	2.5%	64.6%	1.0	98.24%	1658	2877	2001	3547
12	L 新鬼武者3	レオスター	AT	1.0	19,901	1.8%	64.3%	19,193	1.7%	65.3%	5,856	30.5%	2.6%	67.2%	1.2	96.11%	3506	3010	10139	7425
13	LB エヴァンゲリオン-約束の扉-	SANKYO	BT	2.4	11,783	2.5%	66.8%	7,739	1.6%	66.9%	2,078	26.9%	2.2%	69.4%	1.0	96.78%	1403	1693	5617	4173
14	L スーパーブラックジャック	セブンリーグ	AT	1.4	11,766	4.2%	71.0%	11,591	4.1%	71.0%	637	5.5%	1.1%	70.6%	1.1	99.59%	2565	2338	12170	6751
15	L ToLOVEるダークネス TRANCE ver.8, オリンピアエステート		AT	2.5	13,280	2.1%	73.2%	19,560	3.1%	74.1%	1,751	9.0%	1.4%	72.0%	2.0	98.23%	3439	3302	14725	6965
16	L マギアレコード 魔法少女まどか☆マギズホ		AT	1.0	11,674	1.6%	74.8%	10,729	1.5%	75.6%	2,814	26.2%	1.9%	73.9%	1.2	97.37%	2183	2043	6184	3386
17	L 炎炎ノ消防隊	ジェイビー	AT	1.5	8,456	1.2%	76.0%	9,168	1.3%	76.9%	2,661	29.0%	2.0%	75.8%	1.3	95.48%	1819	2100	8229	7249
18	L 北斗の拳 転生の章2	銀座	AT	2.0	25,167	1.3%	77.3%	28,027	1.4%	78.3%	6,499	23.2%	1.6%	77.5%	1.5	95.87%	3002	3485	9978	7362
19	L デビル メイ クライ 5 ST	アデリオン	AT	1.0	8,090	1.0%	78.3%	9,348	1.2%	79.5%	3,835	41.0%	2.4%	79.8%	1.1	94.70%	1147	1329	3818	2598
20	L からくりサーカス	SANKYO	AT	1.2	7,384	1.0%	79.3%	8,917	1.2%	80.6%	2,253	25.3%	1.5%	81.3%	1.0	95.79%	2058	1820	8288	5232
21	L 転生したら剣でした	グレードワン	AT	1.0	10,164	1.1%	80.4%	10,718	1.2%	81.8%	1,886	17.6%	1.0%	82.3%	1.0	97.31%	1686	1902	6336	5178
22	L 絶対衝撃4	アイドル	AT	1.2	9,708	1.0%	81.4%	10,880	1.2%	82.9%	2,047	18.8%	1.1%	83.4%	1.0	96.63%	1797	2187	8463	5457
23	L アズールレーン THE ANIMATION	京楽産業.	AT	1.0	21,398	0.8%	82.3%	22,293	0.9%	83.8%	6,098	27.4%	1.2%	84.6%	1.2	96.42%	3979	2929	5984	3359
24	L 七つの魔剣が支配する	K P E	AT	1.3	11,352	0.8%	83.1%	11,151	0.8%	84.6%	3,919	35.1%	1.4%	86.0%	1.0	95.21%	1990	1662	7289	2702
25	L 咲-Saki- 頂上決戦	三洋物産	AT	1.0	12,484	0.8%	83.8%	13,246	0.8%	85.4%	4,140	31.3%	1.3%	87.3%	1.0	94.09%	2272	3052	9713	6668

EXTRA 【最新情報と当月分析まとめ】

※毎月の配信直前最新データで作成します

《 直近1週間 実績データ 》

【機種別稼働ランキング】

集計期間 2026/1/26~2026/2/1

新台	順位	機種名	メーカー	号機	タイプ	台数 シェア率	平均IN枚数	導入日	0	5,000	10,000	15,000	20,000
NEW	1	L 北斗の拳 転生の章2	銀座	6.5(L)	AT	4.43	18,133	2026/01/05					
	2	L 化物語	銀座	6.5(L)	AT	1.39	15,593	2025/12/08					
	3	LB 不二子BT	アムテックス	6.5(L)	BT	0.29	15,409	2025/12/22					
NEW	4	L 鉄拳6	山佐	6.5(L)	AT	1.72	15,303	2026/01/05					
	5	L 無職転生 ~異世界行ったら本気だす~	ニューギン	6.5(L)	AT	0.52	15,008	2025/12/22					
	6	L 東京喰種	クロスアルファ	6.5(L)	AT	3.14	14,628	2025/02/03					
NEW	7	SB ニューキングハナハナV-30	パイオニア	6.5	30Φ-他	0.74	14,189	2026/01/05					
	8	S マイジャグラーV	北電子	6.1	ノーマル	7.72	13,033	2021/12/06					
	9	L 革命機ヴァルヴレイヴ2	ジェイビー	6.5(L)	AT	3.11	12,689	2025/11/04					
	10	S 新ハナビ	エレコ	6.0	A+RT	0.88	12,426	2021/07/05					
	11	LB シェイク	大都技研	6.5(L)	BT	0.36	12,398	2025/10/20					
	12	L A-SLOT+ ディスクアップ ULTRAREMIX	タイヨーエレクト	6.5(L)	AT	0.77	12,284	2025/01/20					
NEW	13	LB ニューキングハナハナV	パイオニア	6.5(L)	BT	0.10	11,839	2026/01/05					
	14	L マギアレコード 魔法少女まどか☆マギカ外伝	ミスホ	6.5(L)	AT	1.49	11,518	2025/04/07					
	15	L Sister Quest	カルミナ	6.5(L)	AT	0.02	11,474	2025/03/03					
	16	L プリズムナナ	カルミナ	6.5(L)	AT	0.39	11,196	2025/12/08					
	17	S キングハナハナ-30	パイオニア	6.5	30Φ-ノーマル	0.98	11,191	2023/03/20					
	18	S ゴーゴージャグラー-3	北電子	6.5	ノーマル	4.20	10,920	2023/07/03					
	19	LB アレックス ブライト	ユニバーサルプロス	6.5(L)	BT	0.53	10,916	2025/07/07					
	20	L アズールレーン THE ANIMATION	京楽産業.	6.5(L)	AT	0.84	10,840	2025/08/04					
	21	S ディスクアップ2	サミー	6.1	A+AT	0.23	10,608	2022/01/24					
	22	L モンキーターンV	山佐	6.5(L)	AT	4.14	10,367	2023/12/04					
	23	L ToLOVEるダークネス TRANCE ver.8.7	オリンピアエステート	6.5(L)	AT	0.47	10,361	2025/05/19					
	24	S ネオアトムジャグラー-EX	北電子	6.5	ノーマル	7.12	10,294	2025/09/01					
	25	S 沖ドキ! ゴージャス-30	エレコ	6.6	30Φ-AT	0.43	10,032	2024/12/02					

1位 : L 北斗の拳 転生の章2

4位 : L 鉄拳6

13位 : LB ニューキングハナハナV

TOPIC

▶直近の新台は『L 北斗の拳 転生の章2』
18,000枚『L 鉄拳6』15,000枚と4週目の稼働として転生2がトップ稼働をキープしているものの、既に20,000枚を割った形。



転生2の4週目の実績が約18,000枚で悪くはないのだが、超長期稼働実績の『L 東京喰種』や『L 北斗の拳』などと比べてしまうと大分見劣りしてしまう。(20000枚キープは『L 東京喰種』9週、『L 北斗の拳』7週)

当然台数込みでの実績ではあるが、if世界線で転生2が少ない適切な台数だったらを考えてしまう。

実績データ : WEB SIRIUS 稼働ランキングより

最新機 設定投入状況／実績値

集計期間 導入～26/2/4

機種名	L 攻殻機動隊		
メーカー	サミー		
号機	6.5(L)	タイプ	AT
導入日	2026/02/02	初回販売予定	11,000 台

「コイン単価」集計			「設定別実績値」集計					
設定	実績値	ズレ値	使用%	平均投入	出玉率	ズレ値	MY	M◇
設定1	3.10 円	-0.20	58.2%	22,954	99.0%	1.05pt	3,180	3,086
設定2	3.27 円	-	34.4%	22,115	96.0%	-2.66pt	3,339	3,408
設定3	2.21 円		1.3%	25,409	103.5%	2.75pt	5,400	0
設定4	2.15 円		4.9%	23,713	103.3%	-1.57pt	3,612	1,779
設定5	1.20 円		1.0%	24,747	104.5%	-4.84pt	3,967	2,524
設定6	1.87 円		0.7%	24,076	109.2%	-3.04pt	4,772	3,451
平均	3.07 円			22,755	98.4%		3,278	3,129

機種名	L 炎炎ノ消防隊2		
メーカー	SANKYO		
号機	6.5(L)	タイプ	AT
導入日	2026/02/02	初回販売予定	15,000 台

「コイン単価」集計			「設定別実績値」集計					
設定	実績値	ズレ値	使用%	平均投入	出玉率	ズレ値	MY	M◇
設定1	3.18 円	-0.02	67.7%	23,655	97.0%	-0.71pt	2,980	3,380
設定2	3.11 円	-	26.0%	23,459	98.2%	-0.60pt	3,403	3,394
設定3	1.97 円		1.7%	25,124	107.8%	6.58pt	5,830	2,506
設定4	2.77 円		3.5%	23,816	98.5%	-7.15pt	2,746	2,883
設定5	1.57 円		0.8%	28,672	107.2%	-2.98pt	4,297	2,169
設定6	0.92 円		0.6%	27,343	116.1%	1.15pt	6,317	2,105
平均	3.10 円			23,693	97.8%		3,158	3,338

機種名	L 範馬刃牙		
メーカー	オリンピア		
号機	6.5(L)	タイプ	AT
導入日	2026/02/02	初回販売予定	6,000 台

「コイン単価」集計			「設定別実績値」集計					
設定	実績値	ズレ値	使用%	平均投入	出玉率	ズレ値	MY	M◇
設定1	3.33 円	0.03	70.4%	19,345	97.3%	-0.37pt	2,583	2,755
設定2	3.32 円	-	25.2%	18,886	96.1%	-2.44pt	2,684	3,230
設定3	3.64 円		2.0%	17,325	104.4%	3.90pt	3,467	0
設定4	1.74 円		2.0%	21,880	116.4%	11.24pt	4,933	2,186
設定5	- 円		-	-	-	-	-	-
設定6	2.60 円		0.7%	19,635	97.7%	-12.89pt	2,096	1,580
平均	3.29 円			19,241	97.6%		2,681	2,825

- 『L 攻殻機動隊』
設定①の出玉率は99%と1pt以上上振れしてる、また設定②は逆に大幅に抜けている。設定②の使用率は高い
- 『L 炎炎の消防隊2』
今週の新台ではTOP稼働。
コイン単価にはほぼズレはなく、出玉率は抜け気味に推移している。MYが3,000枚付近とパワーの無さ感が見受けれる
- 『L 範馬刃牙』
3日間で既に稼働20,000枚を割っている。MYの低さも顕著で版権の力強さとは真逆の結果となっている

最新機 設定投入状況／実績値

集計期間 導入～26/2/4

機種名	L うみねこのなく頃に2		
メーカー	オーイズミ・アミュージオ		
号機	6.5(L)	タイプ	A+ART
導入日	2026/02/02	初回販売予定	5,000 台

「コイン単価」集計		
設定	実績値	ズレ値
設定1	1.31 円	-0.88
設定2	1.28 円	-
設定3	- 円	
設定4	- 円	
設定5	0.29 円	
設定6	- 円	
平均	1.29 円	

「設定別実績値」集計						
	使用%	平均投入	出玉率	ズレ値	MY	M◇
設定1	76.0%	23,111	100.7%	2.29pt	1,818	1,543
設定2	23.0%	22,714	102.3%	2.66pt	2,033	1,338
設定3	-	-	-	-	-	-
設定4	-	-	-	-	-	-
設定5	1.0%	27,699	115.5%	10.80pt	4,652	676
設定6	-	-	-	-	-	-
合計		23,066	101.2%		1,913	1,477

機種名	L ゴブリンスレイヤーⅡ		
メーカー	JFJ		
号機	6.5(L)	タイプ	AT
導入日	2026/02/02	初回販売予定	8,000 台

「コイン単価」集計		
設定	実績値	ズレ値
設定1	4.23 円	0.03
設定2	3.91 円	-
設定3	3.96 円	
設定4	4.49 円	
設定5	4.19 円	
設定6	2.01 円	
平均	4.15 円	

「設定別実績値」集計						
	使用%	平均投入	出玉率	ズレ値	MY	M◇
設定1	73.0%	19,225	99.1%	1.48pt	3,436	3,223
設定2	20.6%	19,957	101.3%	2.55pt	4,154	3,679
設定3	1.9%	21,166	101.2%	0.84pt	4,056	3,380
設定4	2.5%	14,822	103.6%	-1.34pt	4,293	2,508
設定5	1.7%	15,121	109.5%	-0.15pt	3,832	2,552
設定6	0.6%	21,194	106.1%	-7.13pt	3,884	2,560
合計		19,247	99.9%		3,620	3,266

機種名	L ハナビ		
メーカー	アクロス		
号機	6.5(L)	タイプ	A+RT
導入日	2026/02/02	初回販売予定	10,000 台

「コイン単価」集計		
設定	実績値	ズレ値
設定1	1.69 円	-0.41
設定2	1.36 円	-
-	- 円	
-	- 円	
設定5	0.68 円	
設定6	0.26 円	
平均	1.57 円	

「設定別実績値」集計						
	使用%	平均投入	出玉率	ズレ値	MY	M◇
設定1	73.4%	20,208	99.1%	0.50pt	1,540	1,634
設定2	24.2%	22,616	100.7%	0.32pt	1,851	1,598
-	-	-	-	-	-	-
-	-	-	-	-	-	-
設定5	1.9%	27,378	103.2%	0.20pt	2,573	1,106
設定6	0.7%	24,676	106.7%	0.34pt	2,154	1,453
合計		20,952	99.7%		1,642	1,615

- 『Lうみねこのなく頃に2』
設定①のコイン単価が1円台と、非常に客滞率が高まっていると推測
出玉率は3日間で100%台だが、これから更に甘くなっていくはずで要注意
- 『LゴブリンスレイヤーⅡ』
刃牙同様既に19,000枚台の稼働実績で厳しさはあるが、出玉率は甘く推移している
ので、非常に厄介。MYは4000言われていたほどのパワーはまだ見えていない。
- 『Lハナビ』
うみねこと同様に非常にコイン単価が低く推移 稼働はしっかりとついている為、想定して
いたよりかは良いと感じる。出玉率は当然100%付近で推移する形になる為、注意が必要

《まとめ・考察》

① 主力分析

- ▷ 総合シェアランキングにおいて、1月の新台は2機種がランクインした。『L北斗の拳転生の章2』は台数も50,000万台導入され、初動から稼働は抜群、粗利も稼働と相乗効果で多くとれた為、1位にランクイン。もう一機種は『L鉄拳6』は7位に登場。こちらは同時期強タイトルがある中でもしっかりと実績を残し25位以内にランキングした
- ▷ 仕事率ランキングにおいても、1月の新台はTOP3中2機種ランクイン。『L北斗の拳転生の章2』『L鉄拳6』のIN枚数200%超えと良い実績となった。

② 設定分析

- ▷ 設定別実績：設定①において、稼働/粗利貢献が非常に高い機種は『L北斗の拳転生の章2』。
稼働が市場平均以上、粗利が市場平均の2倍以上(約9,069枚/約7,034円)マークした機種は7機種となった。
- ▷ 設定別実績：設定②において、稼働/粗利貢献が高い機種の該当は『Sディスクアップ2』『L北斗の拳転生の章2』。
稼働が市場平均以上、粗利が市場平均の2倍以上(約9,069枚/約7,034円)マークした機種は6機種となった。

③ 新台分析

- ▷ 稼働実績推移【新台】において25年11月～26年1月の新台のグラフ推移をみるに、12月の新台の多くがまだ稼働貢献終了していない。『L銀河英雄伝説』『L沖ドキDUOアンコール』だけが終了している。『L秘宝伝』辺りが厳しい位置にいるが、それでも全体的には及第点になる。
- ▷ 最大MYランキング【新台】において、25年11月～26年1月の時期に出た機種は全て万枚以上をマークしており、出玉性能が高い事が分かる。万枚以上を出せていない機種は3機種あるが、どれもノーマル機(B T)の為問題なし。



S I R I U S

BASED ON MISD