

【全体版】

2026.3



S I R I U S
BASED ON MISD

ホール分析レポート

【全体データ／2026年3月号】

Made IN (株)メイドインサービス

©2026 Made in service Co.,Ltd. All rights reserved.

内容・INDEX

集計期間2026/2/1~2026/2/28

Step 01



当月基本情報

P4~5

- P4 ホール規模概要・営業構成比
- P5 メーカー構成比

Step 02



主力分析

P7~17

- P7 新台導入一覧
- P8 実績シェアランキング
- P9 仕事率ランキング
- P10 最大MYランキング
- P11 勝ち率ランキング
- P12~14 役割別総合実績ランキング
- P15~17 スペック別総合実績ランキング

Step 03



設定分析

P19~27

- P19~20 設定別IN枚数・粗利分布：設定1~2
- P25 平日と土日祝の稼働比較(設定①)
- P26~27 設定①⑥要確認・粗利ランキング

Step 04



入替トレンド
適正台数分析

P29~36

- P29 増減台数ランキング
- P30~36 設置台数別 総合ランキング

Step 05



新規導入機種
パフォーマンス

P38~45

- P38 新規導入機種 実績ランキング
- P39 新規導入機種 スペックタイプ別：仕事率
- P40 新規導入機種 メーカー別：仕事率
- P41 稼働貢献週ランキング・実績【新台】
- P42 稼働実績推移【新台】
- P43 粗利実績推移【新台】
- P44 最大MYランキング【新台】
- P45 勝ち率ランキング【新台】

Step 06



低貸し分析

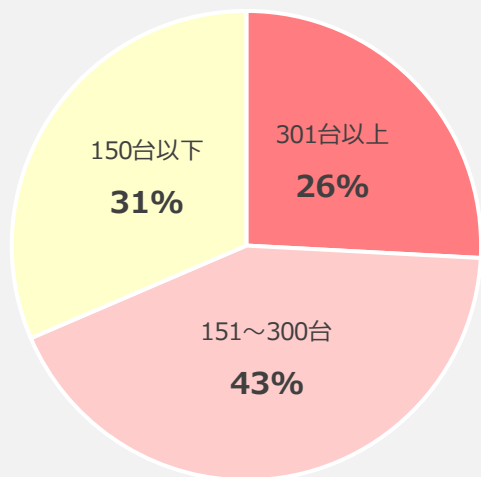
P47~49

- P47 実績シェアランキング
- P48 仕事率ランキング
- P49 新規導入機種 実績ランキング

STEP : 01 【当月基本情報】

Step **01** ホール規模概要・営業構成比

<ホール規模割合>



Smartクラス (総設置台数150台以下)

単店・スロット専門店など、小規模運営ホールクラス

Mediumクラス (総設置台数151~300台)

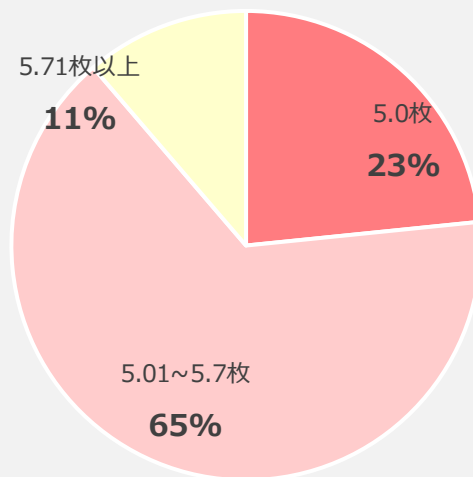
地域数店舗のグループ店など、中程度規模ホールクラス

Largeクラス (総設置台数301台以上)

大手ホールチェーンなど、店舗規模感が大きいクラス

<交換率割合>

※46枚貸→50枚返し等の変則交換も含めた最終交換枚数



5.0枚交換

大規模以上の運営ホールに多い交換形態

5.01~5.7枚交換

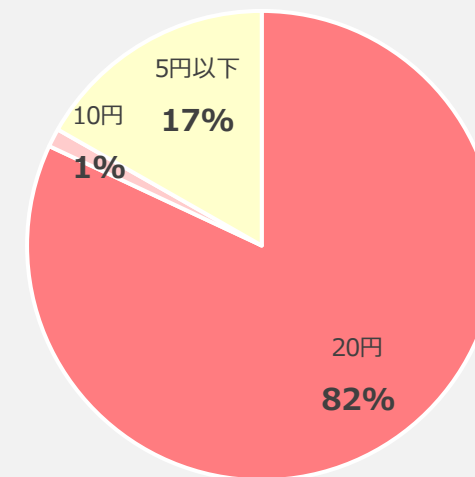
中規模以下の運営店に多く、現在最もメジャーな交換率

5.71枚以上交換

単店・スロット専門店など、小規模運営クラスに見られる

<貸しメダル割合>

※設置台数の割合



20円

運営規模問わず、現在最もメジャーな貸しメダル額

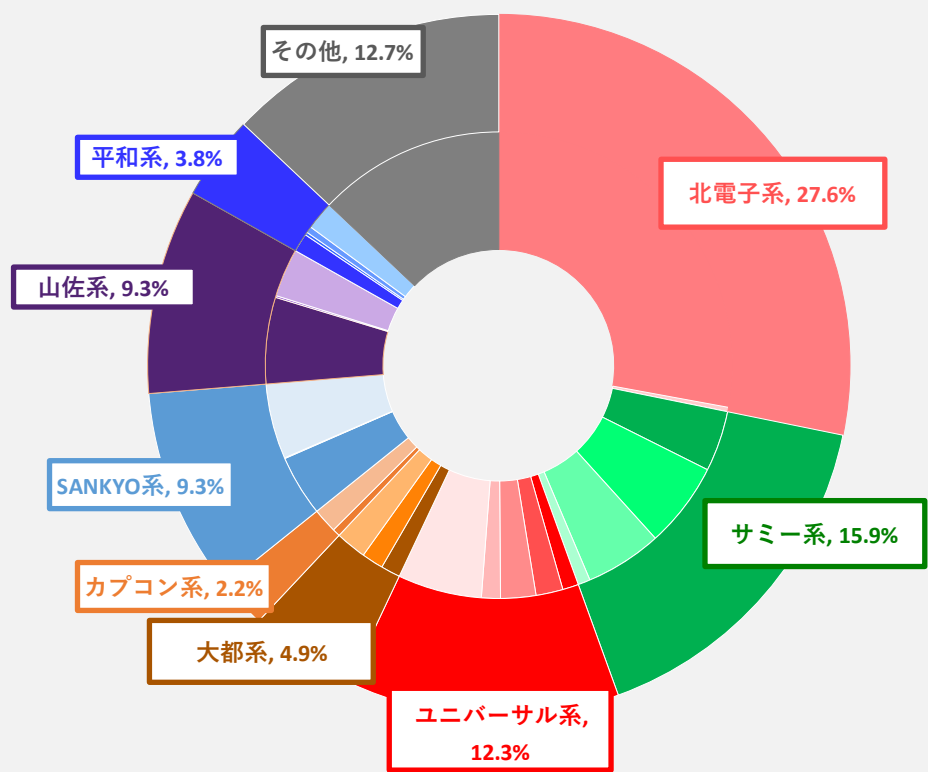
10円

現在最も設置割合が少ない貸しメダルレート。設置ケースでは20円・5円との間を補完する運用目的で見られる

5円以下

5円レートのみは一部スロット専門店などで見られるが、20円貸しとの併設で運用されるパターンが最も多い

Step 01 メーカー構成比



メーカー名	設置割合	グループ計
北電子系		
北電子	27.3%	27.6%
ゼクロスクリエイティブ	0.3%	
サミー系		
サミー	4.1%	15.9%
銀座	5.8%	
タイヨーエレクト	5.2%	
ロデオ	0.8%	
ユニバーサル系		
アクロス	1.1%	12.3%
エレコ	1.8%	
メーシー	2.4%	
ユニバーサルプロス	1.3%	
ミズホ	5.7%	
大都系		
大都技研	1.3%	4.9%
パオン・ディーピー	1.5%	
サボハニ	2.1%	
カプコン系		
エンターライズ	0.5%	2.2%
アデリオン	1.7%	
SANKYO系		
SANKYO	4.1%	9.3%
ビスティ	0.0%	
ジェイビー	5.1%	
山佐系		
山佐	5.9%	9.3%
山佐ネクスト	0.1%	
セブンリーグ	3.3%	
平和系		
オリンピア	1.3%	3.8%
平和	0.2%	
アムテックス	0.4%	
オリンピアエステート	1.9%	

その他メーカー名 (42社)	設置割合	グループ計
パイオニア	2.32%	
ビーセカンド	0.04%	2.50%
オニオン	0.15%	
K P E	0.25%	
コナミアミューズメント	0.17%	0.92%
グレードワン	0.33%	
ファイトクラブ	0.17%	
七匠	0.00%	
エフ	0.01%	
クロスアルファ	3.04%	3.34%
スパイキー	0.27%	
新日テクノロジー	0.02%	
藤商事	0.57%	
JFJ	1.36%	1.97%
オレンジ	0.04%	
三洋物産	0.10%	0.22%
サンズリー	0.12%	
ネット	0.11%	
オーゼキ	0.61%	1.18%
カルミナ	0.46%	
ニューギン	0.82%	0.85%
EXCITE	0.04%	
京楽産業.	0.82%	
オッキー.	0.00%	0.85%
SUN SUN SUN	0.03%	
オーイズミ	0.47%	0.49%
オーイズミラボ	0.02%	
DAXEL	0.04%	0.04%
大一商会	0.10%	
ディ・ライト	0.04%	0.26%
アイドル	0.12%	
ベルコ	0.02%	0.02%
ヤマ	0.00%	
バルテック 他8社	0.05%	0.05%

※%は四捨五入しているため表記上は合計しても100%にならないことがある

STEP : 02 【主力機・優秀機分析】

※ 赤線：本号記載の導入機種範囲(2月市場データ)

導入日	機種名	ブランド	メーカー	予定台数
2026/2/2	L炎炎ノ消防隊2	SANKYO	SANKYO	15,000
2026/2/2	Lスマスロ攻殻機動隊	サミー		11,000
2026/2/2	Lハナビ2	ユニバーサル	アクロス	10,000
2026/2/2	LゴブリンスレイヤーⅡ	藤商事	JFJ	8,000
2026/2/2	L範馬刃牙-SON OF OGRE BAKI HANMA-	平和オリンピック	オリンピック	6,000
2026/2/2	Lパチスロうみねこのなく頃に2	オーイズミ	オーイズミ・アミュー	5,000
2025/3/2	L甲鉄城のカバネリ 海門決戦	サミー	タイヨーエレック	30,000
2025/3/2	LBサンダーV	ユニバーサル	エレコ	5,500
2026/3/2	増産 LB不二子	平和オリンピック	アムテックス	500
2026/3/16	増産 L無職転生-異世界行ったら本気だす-	ニューギン	ニューギン	500
2026/3/16	増産 Lパチスロうみねこのなく頃に2	オーイズミ	オーイズミ・アミュー	500
2026/3/16	増産 L/SB ニューキングハナハナ	パイオニア	パイオニア	1,000
2026/4/6	L真打吉宗	大都技研	大都技研	15,000
2026/4/6	Lヨルムンガンド	山佐	山佐ネクスト	7,500
2026/4/6	Lアクダマドライブ	三洋物産	サンスリー	7,000
2026/4/6	L虚構推理	大一商会	ディ・ライト	4,000
2026/4/6	L A-SLOT+異世界かるてっと BT	サミー	銀座	4,000
2026/4/6	LBトリプルクラウンセブン	岡崎産業	岡崎産業	1,000
2026/4/6	増産 L化物語	サミー	銀座	2,000
2026/4/20	Lミリオンゴッド-神々の軌跡-	ユニバーサル	ミズホ	25,000
2026/4/20	L機動戦士ガンダムUC2-ユニコーン2- 覚醒DRIVE	SANKYO	ジェイビー	20,000
2026/4/20	Lアニマルスロットドッチ	北電子	ゼロスクリエイティ	3,000
2026/4/20	増産L東京喰種(新パネル)	フィールズ	スパイキー	10,000
2026/5/11	LバイオハザードRE:3	ユニバーサル	エンターライズ	20,000
2026/5/11	Lタクトオーパス-takt op.- Destiny	平和オリンピック	アムテックス	5,000
2026/5/11	Lスーパーリオエース2	山佐	山佐ネクスト	12,000
2026/5/11	Lビッグドリーム	サミー	銀座	10,000
2026/5/25	LBガルフィー	オーイズミ	オーイズミ・アミュー	1,000

2月の市場 販売台数

■ スマスロ ■ メダル機

55,000台 ※分納含む 0台

→ 約48,100台

■ スマスロ機・旧メダル機 設置比率

2月末時点【※MISDによる推測値】

L機 59.7% S機 3.1%

※ジャグラー/6.5号機以外

ノーマル機を除いたL機の設置シェア

86.9%(対前月+3.4pt)

—今後の市場状況【スポットポイント】—

- ▶ 12月同様機種数が多かったために、売り切れなかった部分もあり実導入台数は予定より下回っている。今後も導入後の稼働に不安がある機種らは予定台数が捌けない状況は続く想定だが、機種というよりもメーカー毎に信頼度が変わってくるはず。実績が複数機種で出ているメーカー以外は注意したい。

Step 02 実績シェアランキング



<総合シェア降順>

※IN枚数・売上・粗利の各シェアの総合ランキング

緑下線：今月の新台

黄下線：先月の新台

順位	前月	機種名	メーカー	スペック タイプ	設置台数 平均 (台)	IN枚数		売上額		粗利額		平均 設定	平均 出玉率	平均 コイン 単価	平均 コイン 粗利	平均 MY	平均 M◇	最大 MY	最大 M◇				
						平均 シェア	累積 シェア	平均 (円)	累積 シェア	平均 (円)	平均 粗利率									累積 シェア			
平均					4.1	8,983		27,451	3,369	12.3%	1.5	99.06%	3.06	0.38	1667	1612	12928	7259					
1	1	L 北斗の拳 転生の章2	銀座	AT	11.6	15,341	7.5%	7.5%	53,429	8.5%	8.5%	7,210	13.5%	9.4%	9.4%	1.5	98.72%	3.48	0.47	2631	2578	19009	9587
2	2	S マイジャグラーV	北電子	ジャグラー	20.6	11,122	9.5%	16.9%	22,101	6.2%	14.7%	3,216	14.6%	7.3%	16.7%	1.9	99.16%	1.99	0.29	1160	1172	7621	10904
3	4	S ネオアトムジャグラーEX	北電子	ジャグラー	18.5	8,812	7.4%	24.3%	18,361	5.0%	19.7%	2,229	12.1%	5.0%	21.7%	2.1	99.38%	2.08	0.25	1099	1066	6569	4238
4	3	L 東京喰種	クロスアルファ	AT	8.0	11,617	4.1%	28.4%	48,359	5.5%	25.3%	4,920	10.2%	4.6%	26.2%	1.6	99.21%	4.16	0.42	2891	2782	18688	8762
5	新	L 炎ノ消防隊2	SANKYO	AT	5.2	21,789	4.0%	32.4%	69,909	4.2%	29.4%	11,659	16.7%	5.7%	31.9%	1.3	98.31%	3.21	0.54	3122	3200	19011	9372
6	6	L 革命機ヴァルブレイブ2	ジェイビー	AT	8.9	9,611	3.1%	35.4%	41,219	4.3%	33.7%	3,739	9.1%	3.2%	35.1%	1.3	99.24%	4.29	0.39	2677	2467	19014	9443
7	5	S ゴーゴージャグラー3	北電子	ジャグラー	11.1	9,437	4.4%	39.8%	19,545	3.0%	36.7%	2,788	14.3%	3.4%	38.5%	1.9	99.14%	2.07	0.30	1119	1118	6588	4612
8	8	L モンキーターンV	山佐	AT	10.8	8,325	3.8%	43.6%	28,355	4.2%	40.9%	1,760	6.2%	2.1%	40.6%	1.4	100.05%	3.41	0.21	1769	1627	17805	6613
9	新	L ゴブリンスレイヤーII	JFJ	AT	6.1	13,792	1.9%	45.5%	59,763	2.7%	43.6%	8,215	13.7%	3.0%	43.7%	1.2	98.29%	4.33	0.60	2797	2748	19013	9783
10	7	L 鉄拳6	山佐	AT	5.5	12,373	2.3%	47.8%	43,272	2.6%	46.2%	5,218	12.1%	2.6%	46.3%	1.3	99.02%	3.50	0.42	2493	2355	19008	9073
11	12	S ファンキージャグラー2	北電子	ジャグラー	7.9	7,939	2.8%	50.6%	16,941	2.0%	48.2%	2,615	15.4%	2.5%	48.7%	1.8	99.03%	2.13	0.33	1007	998	7603	3928
12	9	L 沖ドキ! DUO アンコール	メーシー	AT	8.5	7,127	2.0%	52.6%	32,494	3.0%	51.2%	2,938	9.0%	2.2%	50.9%	1.3	99.35%	4.56	0.41	2170	2124	19008	8919
13	新	L 攻殻機動隊	サミー	AT	3.0	20,771	1.9%	54.5%	64,406	1.9%	53.1%	12,760	19.8%	3.0%	54.0%	1.3	98.05%	3.10	0.61	2935	3097	19012	8571
14	13	L 北斗の拳	タイヨエレック	AT	9.4	6,652	2.8%	57.3%	22,266	3.1%	56.1%	1,293	5.8%	1.4%	55.4%	1.4	100.03%	3.35	0.19	1563	1483	18296	8648
15	10	L 化物語	銀座	AT	3.9	11,046	1.7%	58.9%	37,570	1.9%	58.0%	5,222	13.9%	2.1%	57.5%	1.4	98.71%	3.40	0.47	2351	2279	16510	7899
16	18	S 沖ドキ! BLACK-30	ミスホ	30Φ-AT	8.0	7,386	1.3%	60.2%	30,747	1.8%	59.7%	4,755	15.5%	2.2%	59.8%	1.3	97.81%	4.16	0.64	1813	1930	9693	9477
17	14	L かぐや様は告らせたい	ジェイビー	AT	4.6	7,433	1.2%	61.4%	31,308	1.6%	61.3%	5,451	17.4%	2.3%	62.0%	1.2	97.59%	4.21	0.73	2120	2008	19014	9173
18	17	L マギアレコード 魔法少女まどか☆マギスホ	AT	4.5	9,319	1.6%	63.0%	30,162	1.7%	63.1%	3,078	10.2%	1.4%	63.4%	1.4	99.21%	3.24	0.33	1941	1899	13921	8033	
19	20	S ハッピージャグラーV III	北電子	ジャグラー	5.4	7,375	1.7%	64.7%	15,679	1.2%	64.2%	2,416	15.4%	1.5%	64.9%	1.7	99.08%	2.13	0.33	929	912	6361	4008
20	11	L 新鬼武者3	レオスター	AT	5.8	6,869	1.4%	66.1%	25,402	1.7%	65.9%	2,332	9.2%	1.3%	66.2%	1.2	99.37%	3.70	0.34	1687	1567	19010	8704
21	23	S 沖ドキ! GOLD-30	ミスホ	30Φ-AT	6.9	6,369	0.9%	67.0%	27,037	1.2%	67.2%	3,864	14.3%	1.5%	67.6%	1.2	97.83%	4.25	0.61	1603	1716	8899	8390
22	19	L からくりサーカス	SANKYO	AT	4.1	5,522	0.9%	67.8%	24,483	1.3%	68.4%	3,077	12.6%	1.3%	68.9%	1.3	98.59%	4.43	0.56	1735	1676	18530	8208
23	新	L ハナビ	アクロス	A+RT	3.0	17,256	1.6%	69.4%	29,218	0.9%	69.3%	4,154	14.2%	1.0%	69.9%	1.2	99.37%	1.69	0.24	1478	1485	6109	5120
24	15	L 秘宝伝	パオン・ディービー	AT	3.7	6,936	0.8%	70.2%	24,858	1.0%	70.3%	4,919	19.8%	1.5%	71.5%	1.2	97.61%	3.58	0.71	1558	1590	13378	6663
25	24	L モンスターハンターライズ	アデリオン	AT	4.0	7,277	1.0%	71.2%	25,620	1.1%	71.4%	3,129	12.2%	1.1%	72.6%	1.2	98.93%	3.52	0.43	1792	1689	19008	7273

実績シェア考察

▶当ランキングは、機種別の営業実績を「実績シェア割合」(全体実績総量における機種別実績割合)で総合評価したものである。

▶赤枠内累積シェアという項目に注目。稼働売上粗利という営業に重要な要素の8割弱(71.2%/71.4%/72.6%)をこの25機種に担っており、2月度のホール経営上主力となった機種といえる。

▶2月の新台は4機種がランクインした。5位に『L 炎ノ消防隊2』9位に『L ゴブリンスレイヤーII』とTOP10以内は2機種ランキング。

▶1月の新台は2機種がTOP10を維持した形で、特に『L 北斗の拳 転生の章2』は初めて新台で1位を維持出来た形。

1機種が店舗に貢献する為の最低基準としてIN/売上/粗利「各シェア1%」を保持しているかが評価の指標となる

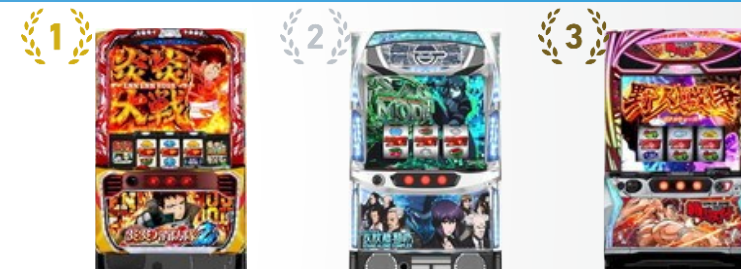
複数のシェア率で1.0%を切っている(切りそうな)機種はいつ下位と入れ替わってもおかしくない

Step 02 仕事率ランキング

実績シェアと設置シェアの比率

<総合>

※稼働・売上・粗利の各仕事率の総合ランキング



緑下線：今月の新台

黄下線：先月の新台

順位	前月	機種名	メーカー	スペック タイプ	設置台数 平均 (台)	仕事率			平均 設定	平均 出玉率	平均 コイン 単価	平均 コイン 粗利	平均 MY	平均 M◇	最大 MY	最大 M◇
						IN枚数	売上	粗利								
平均						4.1			1.5	99.06%	3.06	0.38	1667	1612	12928	7259
1	新	L 炎炎ノ消防隊2	SANKYO	AT	5.2	242.5%	254.7%	346.0%	1.3	98.31%	3.21	0.54	3122	3200	19011	9372
2	新	L 攻殻機動隊	サミー	AT	3.0	231.2%	234.6%	378.7%	1.3	98.05%	3.10	0.61	2935	3097	19012	8571
3	新	L 範馬刃牙	オリンピア	AT	2.6	165.2%	185.1%	298.9%	1.2	97.80%	3.42	0.68	2422	2601	13783	8256
4	新	L ゴブリンスレイヤー II	JFJ	AT	6.1	153.5%	217.7%	243.8%	1.2	98.29%	4.33	0.60	2797	2748	19013	9783
5	2	L 北斗の拳 転生の章2	銀座	AT	11.6	170.8%	194.6%	214.0%	1.5	98.72%	3.48	0.47	2631	2578	19009	9587
6	1	L 鉄拳6	山佐	AT	5.5	137.7%	157.6%	154.9%	1.3	99.02%	3.50	0.42	2493	2355	19008	9073
7	7	L 東京喰種	クロスアルファ	AT	8.0	129.3%	176.2%	146.0%	1.6	99.21%	4.16	0.42	2891	2782	18688	8762
8	69	L キン肉マン〜7人の悪魔超人編〜	セブンリーグ	AT	1.5	135.4%	213.7%	132.2%	1.0	98.69%	4.82	0.37	3324	3061	17560	9662
9	3	L 無職転生 ～異世界行ったら本気だす～	ニューギン	AT	2.2	124.3%	147.3%	151.9%	1.3	98.64%	3.62	0.46	2498	2429	16987	7513
10	4	L 化物語	銀座	AT	3.9	123.0%	136.9%	155.0%	1.4	98.71%	3.40	0.47	2351	2279	16510	7899
11	5	L プリズムナナ	カルミナ	AT	2.3	93.8%	137.3%	182.7%	1.1	97.64%	4.47	0.73	2045	2125	19003	10619
12	15	L ToLOVEるダークネス TRANCE ver.8.	オリンピアエステート	AT	4.0	90.1%	166.1%	170.4%	2.0	97.45%	5.64	0.71	2428	2438	17488	10000
13	新	L うみねこのなく頃に2	オーイズミ・アミュージオ	A+ART	1.7	259.5%	127.9%	111.0%	1.1	99.83%	1.51	0.16	1777	1786	5531	4469
14	14	S 沖ドキ! ゴージャス-30	エレコ	30Φ-AT	8.8	92.4%	121.1%	161.4%	1.2	97.89%	4.01	0.66	2003	2098	13217	7925
15	新	L ハナビ	アクロス	A+RT	3.0	192.1%	106.4%	123.3%	1.2	99.37%	1.69	0.24	1478	1485	6109	5120
16	135	L バキ 強くなりたくば喰らえ!!!	オリンピア	AT	1.0	87.2%	111.3%	251.4%	1.0	94.82%	3.90	1.08	1519	1928	9420	3938
17	21	L 革命機ヴァルヴレイヴ2	ジェイビー	AT	8.9	107.0%	150.2%	111.0%	1.3	99.24%	4.29	0.39	2677	2467	19014	9443
18	47	L ゴジラ	ニューギン	AT	1.5	80.8%	145.1%	193.1%	1.0	95.80%	5.48	0.90	2397	2452	13983	6904
19	48	S シャア専用パチスロ 逆襲の赤い彗星	ピスティ	AT	1.0	93.6%	95.7%	166.0%	1.0	97.59%	3.12	0.67	1618	1881	5466	6437
20	新	S とある科学の超電磁砲	藤商事	AT	1.0	98.3%	89.0%	210.3%	1.7	97.37%	2.77	0.80	1455	1676	4461	3480
21	18	L かぐや様は告らせたい	ジェイビー	AT	4.6	82.7%	114.0%	161.8%	1.2	97.59%	4.21	0.73	2120	2008	19014	9173
22	10	L アズールレーン THE ANIMATION	京楽産業.	AT	2.7	91.8%	120.9%	114.3%	1.1	98.91%	4.03	0.47	2155	2051	19011	7921
23	17	S 沖ドキ! ゴージャス	ミズホ	AT	7.3	86.7%	113.0%	136.3%	1.6	98.90%	3.98	0.59	1487	1534	6576	6301
24	84	L ひぐらしのなく頃に 業	ディ・ライト	A+ART	1.5	128.9%	93.5%	110.8%	1.0	98.56%	2.22	0.32	1262	1362	5198	3919
25	27	L チバリヨ2	オーゼキ	AT	4.9	80.9%	123.8%	140.0%	1.0	97.74%	4.68	0.65	2194	2178	19007	9183

実績シェア考察

▶設置ボリュームに影響を受けにくい評価指標として、「設置シェアに対する実績シェア」で評価したものが「仕事率」ランキングである。「小規模台数でも、見合う以上の実績を出している/ユーザーに支持されている機械」がわかりやすいという点が特徴である。実績シェア評価と併せて機械評価に運用することで、機械評価の確度が向上する。性質上、新機種の上位ランキング入りも多いので、実績の変化から定番機種への影響性や市場トレンドを考察する。

▶2月の新台はTOP10に4機種、TOP10外に2機種ランクインした。トップの2機種は稼働200%前半と無難なラインで粗利は300%後半レベルと粗利実績としても優秀な形であった。3位4位の2機種においては新台効果が終わり次第で稼働仕事率は急落しそうであるが、粗利に関してはまだ使える数値となっている。『うみねこのなく頃に2』も200%超えではあるが、粗利面での貢献は低い。

Step 02 最大MYランキング

<総合>

緑下線：今月の新台

青囲み：市場平均比：合格ライン以上

※最大MYランキング

順位	機種名	メーカー	スペック タイプ	MY					平均 出玉率	平均 コイン 単価
				平均値	中央値	最大	3,000枚 突破率	5,000枚 突破率		
全体平均				1673	1177	12690	14.4%	5.6%	97.82%	2.76
1	LゴブリンスレイヤーII	JFJ	AT	2761	1727	19013	31.2%	16.7%	97.86%	4.37
2	L革命機ヴァルヴレイヴ2	ジェイビー	AT	2479	1636	19011	28.0%	13.0%	98.17%	4.16
3	Lいざ！番長	サボハニ	AT	1734	1033	19009	15.0%	7.3%	97.64%	3.04
4	L吉宗	サボハニ	AT	2156	1427	19009	23.1%	10.6%	98.15%	3.15
5	L新鬼武者3	レオスター	AT	1655	1021	19009	14.6%	6.8%	98.26%	3.50
6	Lアズールレーン THE ANIMATION	京楽産業.	AT	2103	1346	19009	22.2%	9.8%	98.36%	3.92
7	Lチバリヨ2	オーゼキ	AT	2256	1113	19008	19.9%	13.5%	97.66%	4.48
8	Lかぐや様は告らせたい	ジェイビー	AT	2291	1379	19008	26.3%	12.0%	97.06%	3.00
9	L沖ドキ！DUO アンコール	メーシー	AT	2104	1229	19008	20.5%	10.8%	98.77%	4.56
10	L北斗の拳 転生の章2	銀座	AT	2538	1698	19008	26.7%	12.7%	97.09%	3.74
11	Lプリズムナナ	カルミナ	AT	1984	1194	19003	21.5%	8.6%	97.20%	4.37
12	L革命機ヴァルヴレイヴ	SANKYO	AT	1696	901	18964	17.2%	7.2%	95.88%	2.61
13	L東京喰種	クロスアルファ	AT	2599	1723	18688	33.7%	16.1%	97.17%	4.42
14	L戦姫絶唱シンフォギア 正義の歌	ジェイビー	AT	2069	1098	18583	23.5%	11.0%	98.63%	1.85
15	Lからくりサーカス	SANKYO	AT	1771	1031	18530	19.1%	8.4%	97.24%	3.15
16	L北斗の拳	タイヨーエレクト	AT	1485	1121	18296	9.7%	3.6%	97.61%	2.75
17	Lルパン三世 大航海者の秘宝	平和	AT	2111	1348	18110	23.9%	10.5%	97.78%	1.62
18	Lモンスターハンターライズ	アデリオン	AT	1838	1217	18002	17.6%	7.7%	98.07%	2.46
19	Lバイオハザード5	エンターライズ	AT	1664	1089	17859	11.6%	6.3%	96.75%	1.79
20	Lキン肉マン～7人の悪魔超人編～	セブンリーグ	AT	3112	2214	17560	40.6%	24.8%	99.30%	3.44
21	L攻殻機動隊	サミー	AT	2966	2246	17358	33.3%	14.5%	97.77%	3.15
22	L無職転生～異世界行ったら本気だす～	ニューギン	AT	2427	1461	16987	27.8%	14.6%	98.01%	3.72
23	Lゴッドイーターリザレクション	セブンリーグ	AT	1930	1287	16978	18.8%	7.6%	98.40%	2.72
24	L七つの魔剣が支配する	K P E	AT	1467	1014	16496	11.2%	3.7%	97.00%	1.87
25	Lゴブリンスレイヤー	オレンジ	AT	2039	1148	16470	19.7%	10.4%	96.71%	1.79

MY関連考察

▶主力機種・優秀機種ランキングで上位の機種データから、各項目ごとの市場平均との差異を確認し、現市場で競争力のあるMY関連事項を考察する。

※本考察は時期的なトレンド影響を強く受けるため、指標値は変化していくと考えられる。

▶現市場において高実績機種の共通特徴は以下

- ①“MY平均値”が2,000枚以上
- ②“MY中央値”が1,500枚以上
- ③3,000枚突破率が市場平均の1.5倍(約19.5%)以上

▶高実績機種は上記での該当事項が多いことから、現行でユーザーに支持されやすい射幸強度の推測に活用できる。

▶13機種以上でコンプリートしている

Step 02 勝ち率ランキング

ユーザー勝ち率(終日差玉100%以上の割合)が高く、粗利が高くなる機械をチェックする。ユーザー層に左右されにくい実績を求めるには非技術介入機(非特殊機)を。

- 青下線機種：良 「粗利率」が市場平均に近似(13.0%程度)かつ、一定の「粗利額」(平均の80%程度)
- 紫下線機種：優 上記条件に加え、IN枚数が平均以上

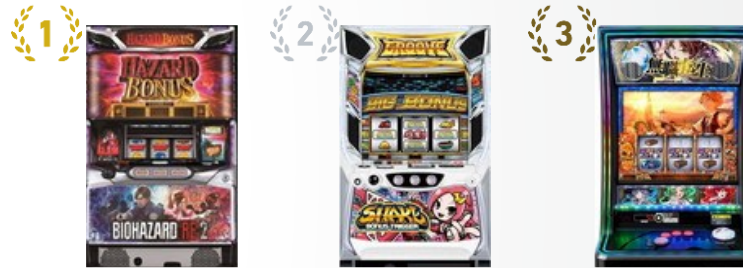
<総合>

※勝ち率ランキング

現在の市場はユーザー勝ち率の高い台が高実績傾向。その中で高い粗利貢献力がある機械を抽出。稼働実績だけに頼らない機械評価軸のひとつ

順位	機種名	メーカー	スペック タイプ	設置台数		IN枚数 平均 (枚)	売上額		粗利額		平均 設定	平均 出玉率	平均 コイン 単価	平均 コイン 粗利	平均 MY	平均 M◇	最大 MY	最大 M◇
				平均 (台)	勝ち率		平均 (円)	平均 粗利率	平均 (円)	平均 粗利率								
全体平均				3.5	34.0%	8,370	23,539	4,185	17.8%	1.0	97.84%	2.81	0.50	1641	1687	12508	6898	
1	S ピンクパンサーSP	山佐	A+ART	1.6	49.1%	9,829	15,430	-1,960	-12.7%	1.0	101.65%	1.57	-0.20	1350	1075	3318	3665	
2	S マッピー	メーシー	A+AT	1.5	49.0%	10,002	11,537	-1,589	-13.8%	1.0	101.47%	1.15	-0.16	1423	1133	4396	2779	
3	L うみねこのなく頃に2	オーイズミ・アミュージオ	A+ART	1.7	47.0%	23,288	35,607	4,539	12.7%	1.0	99.65%	1.53	0.19	1754	1803	5531	4469	
4	L A-SLOT+ ディスクアップ ULTRAREMI	タイヨーエレック	AT	2.8	46.5%	9,939	21,250	170	0.8%	1.0	100.65%	2.14	0.02	1671	1484	7262	6216	
5	S ガメラ2	タイヨーエレック	AT	1.1	44.6%	5,105	11,969	1,878	15.7%	1.0	98.86%	2.34	0.37	1171	1120	4156	2998	
6	L バイオハザード ヴィレッジ	アデリオン	AT	1.4	44.3%	6,802	9,450	440	4.7%	1.0	100.48%	1.39	0.06	1577	1383	7356	3944	
7	S ひぐらしのなく頃に祭2	オーイズミ	A+ART	1.5	44.1%	10,065	15,641	925	5.9%	1.0	99.77%	1.55	0.09	1184	1155	4340	3880	
8	S BIOHAZARD 7 resident evil	アデリオン	AT	1.2	43.8%	6,094	11,366	2,454	21.6%	1.0	97.66%	1.87	0.40	1204	1286	4644	4308	
9	S ディスクアップ2	サミー	A+AT	1.9	43.5%	7,950	10,003	-315	-3.1%	1.0	100.89%	1.26	-0.04	1457	1223	7509	5092	
10	S 沖ドキ！ゴージャス-30	エレコ	30Φ-AT	8.3	43.1%	7,482	29,541	3,820	12.9%	1.0	98.31%	3.95	0.51	1910	1952	13217	7925	
11	S 新ハナビ	エレコ	A+RT	2.4	43.0%	9,304	11,803	231	2.0%	1.0	100.05%	1.27	0.02	1124	1024	6290	6615	
12	S 戦国恋姫	藤商事	AT	1.8	42.5%	9,086	11,117	89	0.8%	1.0	100.07%	1.22	0.01	1251	1184	5612	3772	
13	S モンスターハンター:ワールド	アイスボ	エンターライズ	1.2	42.1%	5,819	4,653	207	4.4%	1.0	99.56%	0.80	0.04	1295	1280	5343	4555	
14	S 沖ドキ！DUO-30	アクロス	30Φ-AT	3.5	42.0%	4,296	9,061	1,071	11.8%	1.0	98.28%	2.11	0.25	1135	1134	4383	4023	
15	L キン肉マン〜7人の悪魔超人編〜	セブンリーグ	AT	1.3	41.4%	11,419	39,258	2,622	6.7%	1.0	99.30%	3.44	0.23	3111	2837	17560	9662	
16	L A-SLOT+ この素晴らしい世界に祝福を	ロデオ	A+AT	1.1	41.1%	6,570	11,006	762	6.9%	1.0	99.26%	1.68	0.12	1221	1193	4670	3977	
17	S 沖ドキ！BLACK-30	ミズホ	30Φ-AT	8.1	40.7%	7,339	30,542	5,343	17.5%	1.0	97.23%	4.16	0.73	1762	1915	9693	9477	
18	S ナイツ	山佐ネクスト	AT	1.0	40.6%	3,688	8,091	631	7.8%	1.0	98.82%	2.19	0.17	799	851	3085	2769	
19	LB アレックス ブライト	ユニバーサルプロス	BT	2.0	40.2%	8,183	20,066	1,930	9.6%	1.0	99.53%	2.45	0.24	1376	1314	5911	4330	
20	S 織田信奈の野望-全国版-	新日テクノロジー	AT	1.0	39.9%	7,888	6,713	857	12.8%	1.0	97.34%	0.85	0.11	1410	1579	7013	4464	
21	L キングパルサー	セブンリーグ	AT	1.0	39.8%	6,135	7,178	1,364	19.0%	1.0	98.44%	1.17	0.22	1252	1707	4457	4594	
22	S ニューゲッターマウス	エレコ	ノーマル	1.2	39.8%	5,435	6,105	724	11.9%	1.0	99.34%	1.12	0.13	839	783	2730	3531	
23	L ガールズ&パンツァー 最終章	平和	AT	1.5	39.6%	8,426	18,581	1,899	10.2%	1.0	98.60%	2.21	0.23	1685	1701	9609	7777	
24	LB シェイク	大都技研	BT	1.6	39.6%	9,805	24,865	3,744	15.1%	1.0	98.78%	2.54	0.38	1611	1647	8359	4753	
25	L ハナビ	アクロス	A+RT	2.9	39.4%	16,790	29,404	5,406	18.4%	1.0	98.93%	1.75	0.32	1423	1500	5377	5120	

Step 02 役割別総合実績ランキング



本役割で初登場した機種に対して、今後もそのままの役割で遂行できるかを確認していく

※役割別について、新台は基本的に【新規導入】での集計になる為、30日間は載らない

<メイン>

※稼働・売上・粗利の各平均実績の総合ランキング

緑下線：TOPIX機種（初ランクイン機種） 青 良 赤 劣

順位	前月	機種名	メーカー	スペック タイプ	設置台数 平均 (台)	IN枚数 平均 (枚)	売上額 平均 (円)	粗利額 平均 (円)	粗利率 平均	平均 設定	平均 出玉率	平均 コイン 単価	平均 コイン 粗利	平均 MY	平均 M◇	最大 MY	最大 M◇
役割平均					9.9	9,805	26,123	3,024	11.6%	1.8	99.23%	2.66	0.31	1545	1506	10798	7089
1	新	S バイオハザード RE:2	アデリオン	AT	1.0	21,496	82,870	50,387	60.8%	1.0	90.02%	3.86	2.34	2435	3101	2435	3101
2	新	LB シェイク	大都技研	BT	2.0	18,942	73,500	49,536	67.4%	1.0	86.92%	3.88	2.62	990	3089	1109	3999
3	1	L 無職転生 ～異世界行ったら本気だす～	ニューギン	AT	5.5	18,103	62,762	22,041	35.1%	1.2	93.92%	3.47	1.22	2372	3040	13205	7513
4	新	L 炎炎ノ消防隊2	SANKYO	AT	4.5	16,285	56,838	12,326	21.7%	1.4	97.95%	3.49	0.76	2519	2814	15415	6267
5	20	L プリズムナナ	カルミナ	AT	3.0	12,579	58,395	14,024	24.0%	1.1	95.35%	4.64	1.11	2433	2856	13216	5747
6	42	L 少女☆歌劇 レヴュースタァライト -The Stage-	オーイズミ	A+AT	2.5	14,129	41,536	26,686	64.2%	1.0	91.48%	2.94	1.89	1530	2392	1889	2841
7	新	L 北斗の拳 転生の章2	銀座	AT	15.3	15,892	55,278	7,277	13.2%	1.6	98.73%	3.48	0.46	2713	2655	19009	8452
8	新	L 鉄拳6	山佐	AT	6.2	13,317	47,090	7,465	15.9%	1.2	97.93%	3.54	0.56	2619	2747	19006	7216
9	10	LB 不二子BT	アムテックス	BT	2.5	12,661	34,094	23,973	70.3%	1.0	91.56%	2.69	1.89	1165	1924	2460	2515
10	30	S エウレカセブン HI-EVOLUTION ZER	タイヨーエレクト	A+ART	1.0	13,227	40,480	10,938	27.0%	1.0	96.01%	3.06	0.83	2207	2958	2207	2958
11	新	LB クレアの秘宝伝 ～はじまりの扉と太	大都技研	BT	3.0	9,904	43,120	28,738	66.6%	1.0	86.01%	4.35	2.90	907	2070	1203	2714
12	3	L 東京喰種	クロスアルファ	AT	10.2	12,396	51,856	4,517	8.7%	1.6	99.27%	4.18	0.36	3351	3270	18688	8423
13	新	S ニューパルサーSP4 with 太鼓の達人	セブンリーグ	ノーマル	2.0	11,968	33,000	11,034	33.4%	1.0	95.55%	2.76	0.92	988	1505	1248	1892
14	新	S 沖ドキ！ゴージャス-30	エレコ	30Φ-AT	8.0	10,601	42,367	6,083	14.4%	1.3	97.22%	4.00	0.57	2249	2491	8205	7288
15	12	L チバリヨ2	オーゼキ	AT	10.5	9,159	43,380	8,138	18.8%	1.0	96.54%	4.74	0.89	2390	2451	19006	9183
16	9	L ToLOVEるダークネス TRANCE ver.8.	オリンピアエステート	AT	7.0	9,264	51,615	5,969	11.6%	2.1	97.41%	5.57	0.64	2899	2958	13417	10000
17	新	S 戦姫絶唱シンフォギア 勇気之歌	SANKYO	AT	1.0	11,372	32,522	5,836	17.9%	1.0	98.87%	2.86	0.51	1827	1183	1827	1183
18	16	L 革命機ヴァルヴレイヴ2	ジェイビー	AT	11.4	11,031	48,400	3,316	6.9%	1.3	99.19%	4.39	0.30	2909	2696	19014	9139
19	11	L かぐや様は告らせたい	ジェイビー	AT	7.0	9,362	39,692	4,654	11.7%	1.3	98.08%	4.24	0.50	2664	2473	19014	8874
20	5	S 沖ドキ！ゴージャス	ミズホ	AT	10.0	9,794	37,591	3,406	9.1%	2.1	99.98%	3.84	0.35	1462	1429	6334	5691
21	2	L 化物語	銀座	AT	5.2	10,596	35,660	2,612	7.3%	1.3	99.40%	3.37	0.25	2873	2623	11687	6767
22	新	S BIOHAZARD 7 resident evil	アデリオン	AT	1.0	21,009	58,435	-13,546	-23.2%	1.0	104.79%	2.78	-0.64	2678	1987	2678	1987
23	新	LB ニューキングハナハナV	パイオニア	BT	11.0	9,922	22,720	6,264	27.6%	1.1	96.83%	2.29	0.63	1079	1259	3791	3357
24	6	L マギアレコード 魔法少女まどか☆マギ	ミズホ	AT	8.3	10,525	33,772	2,724	8.1%	1.3	99.14%	3.21	0.26	2043	2062	12038	7731
25	17	S 沖ドキ！GOLD-30	ミズホ	30Φ-AT	8.8	8,031	34,512	4,402	12.8%	1.4	97.92%	4.30	0.55	1845	1984	8600	7813

※メイン機種の役割遂行評価において最重要視するのはIN枚数(ユーザー人気)。次いで平均設定(店からの扱い)、設置台数(市場需要)。

Step 02 役割別総合実績ランキング



本役割で初登場した機種に対して、今後もそのままの役割で遂行できるかを確認していく

<一般>



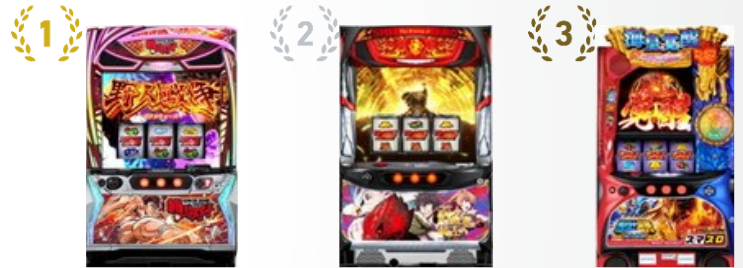
緑線：今月の新台（初ランクイン機種） 青良 赤劣

※稼働・売上・粗利の各平均実績の総合ランキング

順位	前月	機種名	メーカー	スペック タイプ	設置台数 平均 (台)	IN枚数 平均 (枚)	売上額 平均 (円)	粗利額 平均 (円)	粗利率 平均	平均 設定	平均 出玉率	平均 コイン 単価	平均 コイン 粗利	平均 MY	平均 M◇	最大 MY	最大 M◇
役割平均					4.2	7,845	27,085	3,223	11.9%	1.3	99.04%	3.45	0.41	1716	1638	13948	6806
1	新	L 攻殻機動隊	サミー	AT	3.5	19,725	64,563	13,381	20.7%	1.2	98.06%	3.27	0.68	2791	2876	19012	8270
2	新	L 炎炎ノ消防隊2	SANKYO	AT	6.7	19,322	64,924	13,127	20.2%	1.5	98.11%	3.36	0.68	2741	2817	14972	7048
良 3	新	L 北斗の拳 転生の章2	銀座	AT	8.2	14,215	49,648	7,084	14.3%	1.5	98.71%	3.49	0.50	2474	2435	19008	9587
4	新	L コードギアス 反逆のルルーシュ/復活	サミー	AT	3.0	11,082	45,212	18,091	40.0%	2.0	92.76%	4.08	1.63	1388	2239	1820	3059
5	39	L ゴジラ	ニューギン	AT	4.0	9,186	48,856	6,144	12.6%	1.0	96.76%	5.32	0.67	2640	2590	13983	6904
6	2	L 化物語	銀座	AT	4.3	11,284	38,315	5,807	15.2%	1.4	98.57%	3.40	0.51	2300	2252	16510	7899
7	1	L 無職転生 ~異世界行ったら本気だす~	ニューギン	AT	2.9	11,661	42,330	5,330	12.6%	1.3	98.65%	3.63	0.46	2466	2394	16358	6704
良 8	6	L 東京喰種	クロスアルファ	AT	8.5	11,249	46,678	5,154	11.0%	1.6	99.16%	4.15	0.46	2751	2631	17918	8762
9	新	L 鉄拳6	山佐	AT	6.5	12,297	42,894	4,792	11.2%	1.3	99.25%	3.49	0.39	2477	2304	19008	9073
10	13	L ToLOVEるダークネス TRANCE ver.8.	オリンピアエステート	AT	4.7	8,076	45,810	6,231	13.6%	2.0	97.15%	5.67	0.77	2367	2391	17488	8639
11	3	L プリズムナナ	カルミナ	AT	2.5	8,833	39,377	5,644	14.3%	1.1	98.00%	4.46	0.64	2146	2178	19003	10619
12	11	S 沖ドキ！ゴージャス-30	エレコ	30Φ-AT	9.4	8,040	32,407	5,649	17.4%	1.2	97.76%	4.03	0.70	1945	2051	10760	7925
13	15	L 革命機ヴァルヴレイヴ2	ジェイビー	AT	9.0	8,868	37,239	3,940	10.6%	1.3	99.33%	4.20	0.44	2510	2298	19013	9443
良 14	新	L うみねこのなく頃に2	オイズミ・アミュージオ	A+ART	2.0	23,246	34,528	3,272	9.5%	1.1	99.97%	1.49	0.14	1681	1674	4287	4074
15	7	L アズールレーン THE ANIMATION	京楽産業.	AT	3.4	8,582	34,375	3,733	10.9%	1.1	99.01%	4.01	0.43	2165	2057	19011	7921
16	69	S ドルアーガの塔	ミズホ	A+AT	1.7	9,023	23,077	7,098	30.8%	1.0	96.30%	2.56	0.79	1166	1431	3961	3761
17	17	L かぐや様は告らせたい	ジェイビー	AT	5.1	7,104	29,857	6,139	20.6%	1.2	97.20%	4.20	0.86	1968	1904	19008	9173
18	10	L シャーマンキング	エレコ	AT	2.1	7,334	31,238	4,798	15.4%	1.1	97.61%	4.26	0.65	1995	1943	11635	6446
19	61	L ひぐらしのなく頃に 業	ディ・ライト	A+ART	2.0	10,912	26,206	3,700	14.1%	1.0	98.48%	2.40	0.34	1270	1337	5198	2895
良 20	新	L ハナビ	アクロス	A+RT	4.0	15,105	25,328	3,445	13.6%	1.3	99.62%	1.68	0.23	1326	1272	6109	3233
21	8	LB 不二子BT	アムテックス	BT	2.0	11,489	24,718	3,628	14.7%	1.2	99.03%	2.15	0.32	1408	1420	7265	3942
22	21	S 沖ドキ！BLACK-30	ミズホ	30Φ-AT	8.4	6,967	29,577	5,327	18.0%	1.1	97.30%	4.25	0.76	1718	1862	9693	8280
良 23	新	L ゴブリンスレイヤー II	JFJ	AT	5.0	12,042	52,951	2,207	4.2%	1.1	101.08%	4.40	0.18	2739	2406	19008	7039
良 24	新	LB ニューキングハナハナV	パイオニア	BT	5.7	10,966	22,493	4,132	18.4%	2.2	98.68%	2.05	0.38	1265	1275	6546	4148
25	25	L マギアレコード 魔法少女まどか☆マギズホ	ミズホ	AT	5.4	9,148	29,375	3,180	10.8%	1.4	99.20%	3.21	0.35	1903	1861	13921	8033

※一般機種の役割遂行評価において最重要視するのは粗利率・売上額(利益貢献)。次いでIN枚数(粗利額の担保)、コイン単価(売上額の担保)。

Step 02 役割別総合実績ランキング



本役割で初登場した機種に対して、今後もそのままの役割で遂行できるかを確認していく

＜バラエティ＞



※稼働・売上・粗利の各平均実績の総合ランキング

緑線：今月の新台（初ランクイン機種） 青良 赤劣

順位	前月	機種名	メーカー	スペック タイプ	設置台数 平均 (台)	IN枚数 平均 (枚)	売上額 平均 (円)	粗利額		平均 設定	平均 出玉率	平均 コイン 単価	平均 コイン 粗利	平均 MY	平均 M◇	最大 MY	最大 M◇
								平均	平均 粗利率								
役割平均					1.2	5,629	18,631	2,689	14.4%	1.1	98.77%	3.31	0.48	1353	1318	7684	4292
良	1	新 L 範馬刃牙	オリンピア	AT	1.5	13,709	43,684	8,383	19.2%	1.1	98.37%	3.19	0.61	2022	2002	6535	4274
2	1	S 盾の勇者の成り上がり	銀座	AT	1.0	12,029	37,309	7,306	19.6%	1.1	97.11%	3.10	0.61	1549	1884	4295	4056
3	39	L 聖闘士星矢 海皇覚醒 CUSTOM EDITI	サンスリー	AT	1.3	9,060	41,026	9,361	22.8%	1.1	96.16%	4.53	1.03	2160	2390	11563	8433
良	4	新 L 鉄拳6	山佐	AT	1.2	9,805	34,772	7,646	22.0%	1.2	97.64%	3.55	0.78	2086	1948	10506	4540
5	2	L 東京喰種	クロスアルファ	AT	1.5	9,858	42,348	5,760	13.6%	1.4	98.79%	4.30	0.58	2602	2522	15757	5341
6	47	L キン肉マン〜7人の悪魔超人編〜	セブンリーグ	AT	1.5	12,163	58,670	4,456	7.6%	1.0	98.69%	4.82	0.37	3324	3061	17560	9662
7	94	L パキ 強くなりたくば喰らえ!!!	オリンピア	AT	1.0	7,831	30,557	8,470	27.7%	1.0	94.82%	3.90	1.08	1519	1928	9420	3938
8	23	S シャア専用パチスロ 逆襲の赤い彗星	ビスティ	AT	1.0	9,320	28,935	6,460	22.3%	1.0	97.41%	3.10	0.69	1872	2267	5466	6437
9	新	S ウルトラミラクルジャグラー	北電子	ジャグラー	3.0	9,376	22,370	15,853	70.9%	2.3	92.80%	2.39	1.69	719	1296	1115	1731
10	20	L 乃木坂46	SUN SUN SUN	AT	1.0	7,252	26,991	9,698	35.9%	1.1	94.42%	3.72	1.34	1358	1664	6817	4443
11	28	S マクロス デルタ	ジェイビー	AT	1.0	7,969	26,046	7,059	27.1%	1.4	97.20%	3.27	0.89	1268	1397	4637	3382
12	24	S ベルソナ5	ロデオ	A+AT	1.0	8,540	26,250	6,188	23.6%	1.0	96.67%	3.07	0.72	1281	1834	3331	3366
13	5	L 化物語	銀座	AT	1.1	8,549	31,503	4,421	14.0%	1.2	98.83%	3.68	0.52	1866	1749	7153	4288
14	60	L ひぐらしのなく頃に 業	ディ・ライト	A+ART	1.0	20,427	37,938	2,744	7.2%	1.0	99.30%	1.86	0.13	1667	1707	4547	3919
15	9	L バンドリ!	オリンピアエステート	AT	1.0	6,941	30,379	6,036	19.9%	2.0	96.64%	4.38	0.87	1584	1755	7078	7345
16	96	L HEY! エリートサラリーマン鏡	パオン・ディービー	AT	1.3	7,506	24,738	5,670	22.9%	1.0	97.20%	3.30	0.76	1515	1632	5002	4978
17	18	L プリズムナナ	カルミナ	AT	1.7	6,218	27,685	6,371	23.0%	1.0	96.90%	4.45	1.02	1511	1690	13552	5126
18	92	L 主役は銭形5	オリンピア	AT	1.2	5,929	28,839	6,222	21.6%	2.0	96.51%	4.86	1.05	2065	1972	9528	6402
19	15	L アズールレーン THE ANIMATION	京楽産業.	AT	1.4	7,002	29,272	4,504	15.4%	1.1	98.36%	4.18	0.64	2038	1981	8202	6156
20	61	L ストライク・ザ・ブラッド	エンターライズ	A+AT	1.0	7,552	21,364	5,782	27.1%	1.0	96.69%	2.83	0.77	1059	1223	4439	2659
21	33	L 戦姫絶唱シンフォギア 正義の歌	ジェイビー	AT	1.0	5,995	23,584	7,295	30.9%	1.4	94.98%	3.93	1.22	1553	1722	8659	8554
22	16	L ゴールデンカムイ	銀座	AT	1.0	7,180	25,887	4,950	19.1%	1.3	98.36%	3.61	0.69	1655	1612	11182	6954
23	25	L マギアレコード 魔法少女まどか☆マギカ	ミズホ	AT	1.3	6,247	23,294	5,365	23.0%	1.2	97.57%	3.73	0.86	1655	1512	6416	4464
24	54	L 新鬼武者3	レオスター	AT	1.6	5,502	24,905	6,704	26.9%	1.0	95.89%	4.53	1.22	1328	1398	9724	4451
25	38	L ラブ嬢3〜Wご指名はいかがですか?〜	アムテックス	AT	1.0	6,527	22,902	4,968	21.7%	1.1	97.32%	3.51	0.76	1424	1575	6570	5419

※バラエティ機種の役割遂行評価において最重要視するのはIN枚数(ユーザー人気)と粗利率(利益貢献)。

Step 02 **スペック別総合実績ランキング**

前頁までの分析を踏まえた上で、同タイプ内での実績差を比較・確認

＜ノーマル/ジャグラー/A+RT＞

※稼働・売上・粗利の各平均実績の総合ランキング



緑線：今月の新台（初ランクイン機種）

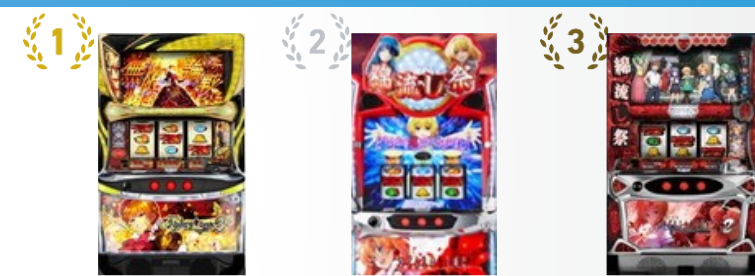
順位	前月	機種名	メーカー	スペックタイプ	設置台数 平均 (台)	IN枚数 平均 (枚)	売上額 平均 (円)	粗利額 平均 (円)	粗利率 平均	平均 設定	平均 出玉率	平均 コイン 単価	平均 コイン 粗利	平均 MY	平均 M◇	最大 MY	最大 M◇
同スペック平均					5.8	9,026	18,419	2,532	13.7%	1.8	99.24%	2.04	0.28	1099	1080	7347	6340
■1	新	L ハナビ	アクロス	A+RT	3.0	17,256	29,218	4,154	14.2%	1.2	99.37%	1.69	0.24	1478	1485	6109	5120
2	1	LB 不二子BT	アムテックス	BT	1.8	11,168	23,855	3,514	14.7%	1.2	99.09%	2.14	0.31	1390	1407	7265	3942
3	2	S マイジャグラーV	北電子	ジャグラー	20.6	11,122	22,101	3,216	14.6%	1.9	99.16%	1.99	0.29	1160	1172	7621	10904
4	4	LB シェイク	大都技研	BT	1.6	10,063	25,106	2,895	11.5%	1.2	99.36%	2.49	0.29	1660	1634	8359	4753
5	5	S ゴーゴージャグラー3	北電子	ジャグラー	11.1	9,437	19,545	2,788	14.3%	1.9	99.14%	2.07	0.30	1119	1118	6588	4612
6	3	LB ニューキングハナハナV	パイオニア	BT	7.3	9,700	19,434	2,771	14.3%	1.9	99.03%	2.00	0.29	1154	1136	6546	4148
7	6	LB クレアの秘宝伝 ～はじまりの扉と太	大都技研	BT	1.9	7,515	19,858	3,355	16.9%	1.2	98.58%	2.64	0.45	1265	1290	8710	5144
8	8	S ファンキージャグラー2	北電子	ジャグラー	8.3	7,939	16,941	2,615	15.4%	1.8	99.03%	2.13	0.33	1007	998	7603	3928
9	10	S ウルトラミラクルジャグラー	北電子	ジャグラー	3.9	8,053	16,850	2,588	15.4%	1.8	98.98%	2.09	0.32	1031	1040	28555	25668
10	11	S ネオアイムジャグラーEX	北電子	ジャグラー	19.6	8,812	18,361	2,229	12.1%	2.1	99.38%	2.08	0.25	1099	1066	6569	4238
11	12	S ミスタージャグラー	北電子	ジャグラー	4.1	7,656	16,104	2,708	16.8%	1.7	98.89%	2.10	0.35	1020	1033	5577	4400
12	7	LB アレックス ブライト	ユニバーサルプロス	BT	2.1	8,552	20,425	1,232	6.0%	1.2	100.00%	2.39	0.14	1452	1334	9096	4448
13	14	S ジャグラーガールズSS	北電子	ジャグラー	5.2	8,192	16,104	1,995	12.4%	1.9	99.41%	1.97	0.24	1076	1013	6383	3778
14	13	S ハッピージャグラーV III	北電子	ジャグラー	5.6	7,375	15,679	2,416	15.4%	1.7	99.08%	2.13	0.33	929	912	6361	4008
15	15	LB マジカルハロウィン ボーナストリガ	グレードワン	BT	1.5	4,883	12,827	2,880	22.5%	1.2	97.93%	2.63	0.59	923	955	5537	3871
16	18	S キングハナハナ-30	パイオニア	30Φ-ノーマル	7.3	7,696	13,904	2,288	16.5%	1.8	99.13%	1.81	0.30	1028	1009	7754	8377
17	28	LB プレミアムうまい棒	オリンピアエステート	BT	1.2	4,326	11,354	2,991	26.3%	1.0	96.90%	2.62	0.69	875	949	2903	2134
18	21	S アイムジャグラーEX-TP	北電子	ジャグラー	8.2	7,066	14,834	2,157	14.5%	2.4	99.53%	2.10	0.31	1043	977	4712	3103
19	17	S 新ハナビ	エレコ	A+RT	2.7	9,064	14,445	-460	-3.2%	1.1	100.73%	1.59	-0.05	1144	974	7015	6615
20	22	S ケロット4	セブンリーグ	ノーマル	1.5	4,002	9,437	3,090	32.7%	1.2	97.28%	2.36	0.77	562	595	2425	1800
21	20	S ニューパルサーDX3	山佐ネクスト	ノーマル	3.6	5,810	12,740	2,297	18.0%	1.4	99.36%	2.19	0.40	906	818	4542	2608
22	26	LB エヴァンゲリオン-約束の扉-	SANKYO	BT	2.6	5,322	12,414	2,379	19.2%	1.2	98.53%	2.33	0.45	952	947	5804	3907
23	24	L ドラゴンハナハナ～閃光～	ピーセカンド	ノーマル	3.7	3,718	8,198	4,300	52.5%	1.3	95.35%	2.21	1.16	545	644	3940	2686
24	19	L スターハナハナ	オニオン	ノーマル	4.0	5,636	10,004	2,554	25.5%	1.5	98.46%	1.77	0.45	699	715	7228	3095
25	23	S パーサスリヴァイズ	エレコ	A+RT	2.0	7,757	13,168	548	4.2%	1.1	100.12%	1.70	0.07	1059	943	8970	9526

Step 02 **スペック別総合実績ランキング**

前頁までの分析を踏まえた上で、同タイプ内での実績差を比較・確認

<ART/A+ART>

※稼働・売上・粗利の各平均実績の総合ランキング



緑線：今月の新台（初ランクイン機種）

順位	前月	機種名	メーカー	スペックタイプ	設置台数 平均 (台)	IN枚数 平均 (枚)	売上額 平均 (円)	粗利額 平均 (円)	粗利率 平均	平均 設定	平均 出玉率	平均 コイン 単価	平均 コイン 粗利	平均 MY	平均 M◇	最大 MY	最大 M◇
同スペック平均					1.8	9,656	17,573	1,399	8.0%	1.2	99.89%	1.82	0.14	1176	1115	5360	3895
■1	新	L うみねこのなく頃に2	オーイズミ・アミュージオ	A+ART	1.7	23,307	35,110	3,740	10.7%	1.1	99.83%	1.51	0.16	1777	1786	5531	4469
2	3	L ひぐらしのなく頃に 業	ディ・ライト	A+ART	1.5	11,579	25,664	3,734	14.5%	1.0	98.56%	2.22	0.32	1262	1362	5198	3919
3	1	S ひぐらしのなく頃に祭2	オーイズミ	A+ART	1.8	9,612	17,039	-459	-2.7%	1.3	100.97%	1.77	-0.05	1224	1060	4933	3247
4	7	S ピンクパンサーSP	山佐	A+ART	1.6	9,829	15,430	-1,960	-12.7%	1.0	101.65%	1.57	-0.20	1350	1075	3318	3665
5	2	S エウレカセブン HI-EVOLUTION ZER	タイヨーエレック	A+ART	2.8	7,541	14,347	751	5.2%	1.4	100.07%	1.90	0.10	1109	1006	5664	3951
6	5	S ダンジョンに会いを求めるのは間違	セクロスクリエイティブ	A+ART	1.3	7,206	13,634	772	5.7%	1.1	99.82%	1.89	0.11	1041	963	5441	3283
7	4	S ファミスタ回胴版!!	ユニバーサルプロス	A+ART	1.4	5,311	13,194	1,252	9.5%	1.1	99.55%	2.48	0.24	1010	960	4883	3919
8	8	S 魔法少女育成計画	ネット	A+ART	1.0	8,305	11,641	-1,675	-14.4%	1.3	101.67%	1.40	-0.20	1112	838	4264	2240
9	6	L マジカルハロウィン8	ファイトクラブ	A+ART	1.2	4,229	11,601	2,636	22.7%	1.1	97.85%	2.74	0.62	749	851	5080	3684
10	9	S マジカルハロウィン ~Trick or Treat	ファイトクラブ	A+ART	1.0	3,027	8,017	2,752	34.3%	1.2	96.60%	2.65	0.91	479	590	1862	2302
11	10	L 防空少女ラブキューレ2 ~極限の共鳴	K P E	A+ART	1.0	4,530	10,099	-2,346	-23.2%	1.0	103.62%	2.23	-0.52	1013	651	6888	1957
12																	
13																	
14																	
15																	
16																	
17																	
18																	
19																	
20																	
21																	
22																	
23																	
24																	
25																	

Step 02 **スペック別総合実績ランキング**

前頁までの分析を踏まえた上で、同タイプ内での実績差を比較・確認

<AT/A+AT/その他>

※稼働・売上・粗利の各平均実績の総合ランキング



緑線：今月の新台（初ランクイン機種）

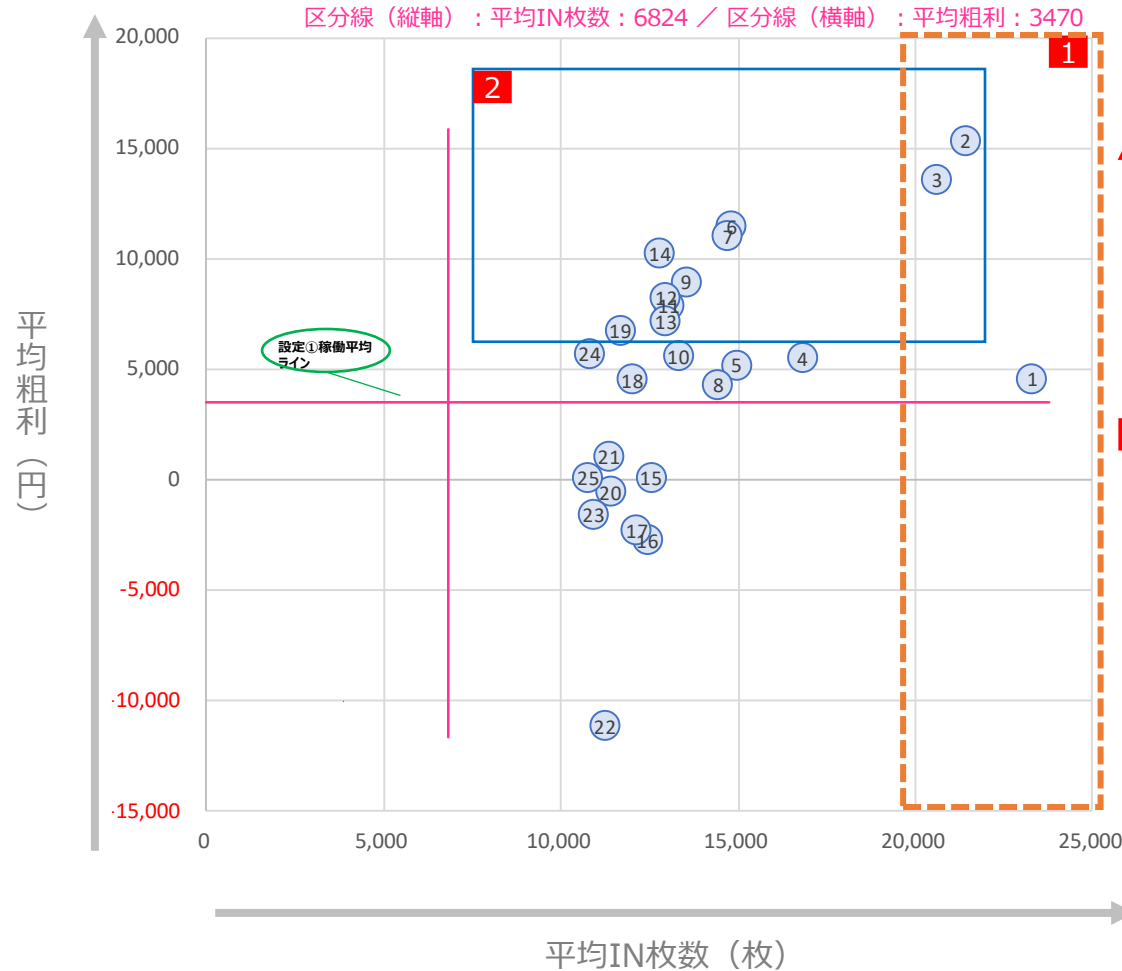
順位	前月	機種名	メーカー	スペックタイプ	設置台数 平均 (台)	IN枚数 平均 (枚)	売上額 平均 (円)	粗利額 平均 (円)	粗利率 平均	平均 設定	平均 出玉率	平均 コイン 単価	平均 コイン 粗利	平均 MY	平均 M◇	最大 MY	最大 M◇
同スペック平均					3.8	8,880	32,811	3,890	11.9%	1.3	98.93%	3.69	0.44	2001	1926	16316	7854
1	新	L 炎炎ノ消防隊2	SANKYO	AT	5.4	21,789	69,909	11,659	16.7%	1.3	98.31%	3.21	0.54	3122	3200	19011	9372
2	新	L 攻殻機動隊	サミー	AT	3.0	20,771	64,406	12,760	19.8%	1.3	98.05%	3.10	0.61	2935	3097	19012	8571
3	新	L 範馬刃牙	オリンピア	AT	2.6	14,842	50,823	10,070	19.8%	1.2	97.80%	3.42	0.68	2422	2601	13783	8256
4	新	L ゴブリンスレイヤー II	JFJ	AT	6.4	13,792	59,763	8,215	13.7%	1.2	98.29%	4.33	0.60	2797	2748	19013	9783
5	2	L 北斗の拳 転生の章2	銀座	AT	11.4	15,341	53,429	7,210	13.5%	1.5	98.72%	3.48	0.47	2631	2578	19009	9587
6	1	L 鉄拳6	山佐	AT	5.5	12,373	43,272	5,218	12.1%	1.3	99.02%	3.50	0.42	2493	2355	19008	9073
7	8	L 東京喰種	クロスアルファ	AT	8.7	11,617	48,359	4,920	10.2%	1.6	99.21%	4.16	0.42	2891	2782	18688	8762
8	3	L 無職転生 ～異世界行ったら本気だす～ニューギン	セブンリーグ	AT	2.9	11,163	40,447	5,116	12.6%	1.3	98.64%	3.62	0.46	2498	2429	16987	7513
9	50	L キン肉マン～7人の悪魔超人編～	セブンリーグ	AT	1.5	12,163	58,670	4,456	7.6%	1.0	98.69%	4.82	0.37	3324	3061	17560	9662
10	4	L 化物語	銀座	AT	3.9	11,046	37,570	5,222	13.9%	1.4	98.71%	3.40	0.47	2351	2279	16510	7899
11	5	L プリズムナナ	カルミナ	AT	2.4	8,426	37,692	6,156	16.3%	1.1	97.64%	4.47	0.73	2045	2125	19003	10619
12	14	L ToLOVEるダークネス TRANCE ver.8. オリンピアエステート	オリンピア	AT	4.0	8,090	45,592	5,742	12.6%	2.0	97.45%	5.64	0.71	2428	2438	17488	10000
13	13	S 沖ドキ！ゴージャス-30	エレコ	30Φ-AT	9.7	8,298	33,240	5,437	16.4%	1.2	97.89%	4.01	0.66	2003	2098	13217	7925
14	108	L バキ 強くなりたくば喰らえ!!!	オリンピア	AT	1.0	7,831	30,557	8,470	27.7%	1.0	94.82%	3.90	1.08	1519	1928	9420	3938
15	39	L ゴジラ	ニューギン	AT	1.5	7,261	39,822	6,506	16.3%	1.0	95.80%	5.48	0.90	2397	2452	13983	6904
16	24	L 革命機ヴァルヴレイヴ2	ジェイビー	AT	9.1	9,611	41,219	3,739	9.1%	1.3	99.24%	4.29	0.39	2677	2467	19014	9443
17	17	L かぐや様は告らせたい	ジェイビー	AT	4.9	7,433	31,308	5,451	17.4%	1.2	97.59%	4.21	0.73	2120	2008	19014	9173
18	45	S シャア専用パチスロ 逆襲の赤い彗星	ピスティ	AT	1.0	8,410	26,261	5,594	21.3%	1.0	97.59%	3.12	0.67	1618	1881	5466	6437
19	新	S とある科学の超電磁砲	藤商事	AT	1.0	8,833	24,431	7,085	29.0%	1.7	97.37%	2.77	0.80	1455	1676	4461	3480
20	25	L チバリヨ2	オーゼキ	AT	4.9	7,263	33,997	4,718	13.9%	1.0	97.74%	4.68	0.65	2194	2178	19007	9183
21	10	L アズールレーン THE ANIMATION	京楽産業.	AT	2.8	8,243	33,191	3,850	11.6%	1.1	98.91%	4.03	0.47	2155	2051	19011	7921
22	16	S 沖ドキ！ゴージャス	ミズホ	AT	7.3	7,790	31,030	4,593	14.8%	1.6	98.90%	3.98	0.59	1487	1534	6576	6301
23	34	S 沖ドキ！BLACK-30	ミズホ	30Φ-AT	9.1	7,386	30,747	4,755	15.5%	1.3	97.81%	4.16	0.64	1813	1930	9693	9477
24	32	L 聖闘士星矢 海皇覚醒 CUSTOM EDITI	サンスリー	AT	1.8	6,973	33,195	4,649	14.0%	1.1	98.58%	4.76	0.67	1942	1900	13402	8433
25	38	L 乃木坂46	SUN SUN SUN	AT	1.0	6,849	25,611	9,429	36.8%	1.1	94.23%	3.74	1.38	1358	1664	6817	4443

STEP : 03 【設定分析】

Step 03 設定別実績：設定1

▶設定1のミッションとして、通常営業日にどれだけ稼働を落とさず粗利貢献を維持出来るかがポイント。新台影響もあるが、設定1使用下での各機種種の位置関係を把握して戦術を考えていきたい。

- ①▶左表/橙枠囲み：稼働貢献◎
→設定①で動く機種種を評価するにあたり、全体平均稼働から閾値を設定(弊社計算式)。今回は20,000枚閾値を超える機種種は設定不問で遊技志向が高いか、人気機種でありながら設定看破が難しい機種種である。
- ②▶左表/青枠囲み：稼働貢献◎/粗利貢献◎
→稼働が市場平均以上(8,983枚)を超えて粗利が市場平均の2倍以上(6,738円)の機種種は設定1のエース。
- ③▶右表/赤太線より上は、設定①の平均稼働の2倍(約13,648枚)を超えた機械で、設定①でもよく動いた機械として認識したい。今回上位25機種種中14機種種が該当。利益貢献が低い機種種をどう評価するかは店舗戦略による。



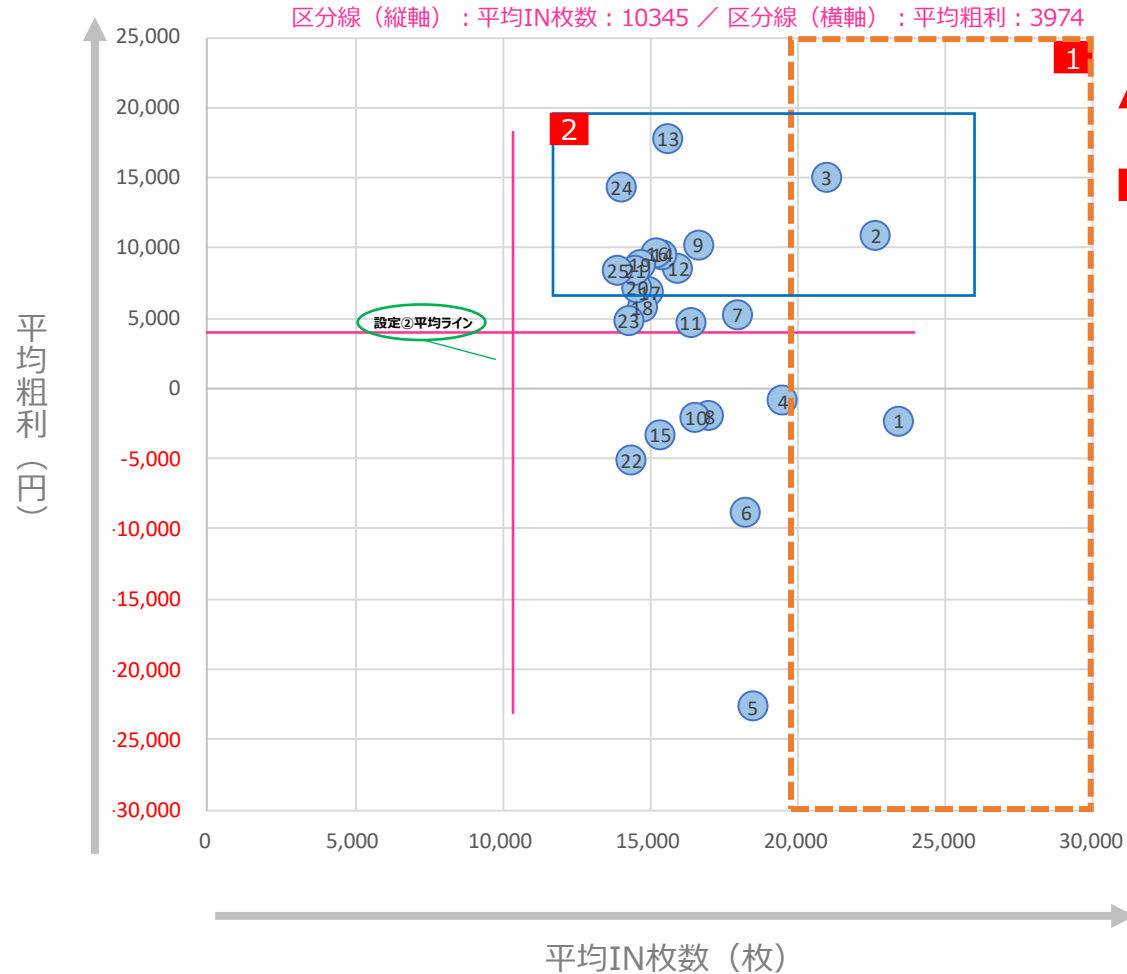
順位	機種名	メーカー	スペック タイプ	設定1 全日				
				IN枚数	粗利	平均出玉率	平均コイン単価	平均MY
1	L うみねこのなく頃に2	オーイズミ・アミュージオ	A+ART	23288	4538	99.65%	1.53	1766
2	L 炎炎ノ消防隊2	SANKYO	AT	21402	15295	97.36%	3.35	3021
3	L 攻殻機動隊	サミー	AT	20597	13528	97.77%	3.15	2966
4	L ハナヒ	アクロス	A+RT	16799	5450	98.93%	1.76	1443
5	L キン肉マン〜7人の悪魔超人編〜	セブンリーグ	AT	14941	5168	98.69%	4.42	3294
6	L 北斗の拳 転生の章2	銀座	AT	14809	11419	97.10%	3.76	2534
7	L 範馬刃牙	オリンピア	AT	14708	10974	97.40%	3.47	2368
8	L ひぐらしのなく頃に 業	ディ・ライト	A+ART	14431	4283	98.62%	2.03	1275
9	L ゴブリンスレイヤー II	JFJ	AT	13526	8948	97.89%	4.39	2747
10	LB 不二子BT	アムテックス	BT	13300	5562	98.48%	2.07	1344
11	S マイジャグラーV	北電子	ノーマル	13037	7843	97.50%	2.08	1108
12	L 化物語	銀座	AT	12968	8236	97.76%	3.28	2163
13	L 無職転生 ~異世界行ったら本気だす~	ニューギン	AT	12960	7123	98.06%	3.46	2421
14	L 東京喰種	クロスアルファ	AT	12791	10206	97.14%	4.16	2558
15	L A-SLOT+ ディスクアップ ULTRAREM	タイヨー・エレック	AT	12535	80	100.81%	2.06	1680
16	S マッピー	メーシー	A+AT	12426	-2758	101.83%	1.28	1502
17	S ピンクパンサーSP	山佐	A+ART	12134	-2333	101.65%	1.45	1350
18	LB シェイク	大都技研	BT	12006	4484	98.86%	2.41	1621
19	L 鉄拳6	山佐	AT	11668	6709	98.17%	3.62	2337
20	L アイドルマスター ミリオンライブ!	山佐	A+AT	11387	-581	101.01%	1.75	1338
21	S ひぐらしのなく頃に祭2	オーイズミ	A+ART	11352	1020	100.31%	1.76	1103
22	L シン・エヴァンゲリオン	ビスティ	AT	11232	-11195	104.96%	3.24	2248
23	L リングにかける1V	エフ	AT	10918	-1591	100.71%	3.58	2138
24	S ゴーゴージャグラー3	北電子	ノーマル	10804	5664	97.83%	2.13	1003
25	S 新ハナヒ	エレコ	A+RT	10763	90	100.45%	1.52	1109

※IN枚数の平均順位上位25機種種を抜粋

Step 03 設定別実績：設定2

▶各頁で当該設定の稼働と粗利のバランスを確認する。自店の戦術に沿った評価が重要。
 ▶設定上昇に伴う機種毎の実績IN枚数の変化に注目。

- ①▶左表/橙枠囲み：稼働貢献◎
 →設定①で動く機種を評価するにあたり、全体平均稼働から閾値を設定(弊社計算式)。今回は20,000枚閾値を超える機種は設定不問で遊技志向が高いか、人気機種でありながら設定看破が難しい機種である。
- ②▶左表/青枠囲み：稼働貢献◎/粗利貢献◎
 →稼働が市場平均以上(8,983枚)を超えて粗利が市場平均の2倍以上(6,738円)の機種は設定2でも優秀。
- ③▶右表/赤太線より上は、設定②の平均稼働の約2倍(20,690枚)を超えた機械で設定②で特によく動いた機械として認識したい。今回上位25機種中8機種が該当。利益貢献が低い機種をどう評価するかは店舗戦略による。



順位	機種名	メーカー	スペック タイプ	設定2 全日				
				IN枚数	粗利	平均出玉率	平均コイン単価	平均MY
1	L うみねこのなく頃に2	オースミ・アミュージオ	A+ART	23399	-2290	101.26%	1.33	2013
2	L 炎炎ノ消防隊2	SANKYO	AT	22630	10883	98.86%	3.01	3390
3	L 攻殻機動隊	サミー	AT	20953	15005	97.83%	3.09	3359
4	L ハナヒ	アクロス	A+RT	19486	-893	100.90%	1.43	1719
5	S ディスクアップ2	サミー	A+AT	18458	-22641	106.18%	1.10	2333
6	S 新ハナヒ	エレコ	A+RT	18242	-8786	102.77%	1.03	1679
7	S コードギアス 逆のルルーシュ3 C.C	サミー	A+AT	17937	5226	99.24%	1.72	1660
8	S パーサスリヴァイズ	エレコ	A+RT	17000	-1973	100.91%	1.33	1518
9	L 無職転生 ~異世界行ったら本気だす~ニューギン		AT	16614	10212	98.22%	3.23	2665
10	LB 不二子BT	アムテックス	BT	16532	-2033	101.45%	1.60	1674
11	L 革命機ヴァルヴレイヴ2	ジェイビー	AT	16361	4671	99.63%	3.69	3352
12	L ゴブリンスレイヤー II	JFJ	AT	15948	8501	99.44%	4.12	3588
13	S 沖ドキ! ゴージャス-30	エレコ	30Φ-AT	15602	17771	96.18%	3.74	2324
14	L 東京喰種	クロスアルファ	AT	15397	9507	98.43%	3.90	2963
15	LB シェイク	大都技研	BT	15336	-3277	101.98%	1.63	1864
16	L 範馬刃牙	オリンピア	AT	15231	9600	98.50%	3.32	3135
17	L マギアレコード 魔法少女まどか☆マギズホ		AT	14970	6815	98.57%	2.91	2188
18	L 化物語	銀座	AT	14713	5781	99.39%	3.07	2594
19	L 北斗の拳 転生の章2	銀座	AT	14647	8782	98.53%	3.48	2524
20	L 鉄拳6	山佐	AT	14554	7211	98.99%	3.36	2789
21	S 沖ドキ! ゴージャス	ミズホ	AT	14479	8358	99.19%	3.55	932
22	L A-SLOT+ ディスクアップ ULTRAREX	タイヨー-エレクト	AT	14354	-5079	102.77%	1.68	2127
23	L モンスターハンターライズ	アデリオン	AT	14258	4812	99.51%	3.16	2395
24	L アズールレーン THE ANIMATION	京楽産業.	AT	14019	14272	96.32%	3.53	2286
25	L 戦国乙女4 戦乱に閃く炯眼の軍師	オリンピアエステート	AT	13896	8360	97.61%	2.86	2029

※IN枚数の平均順位上位25機種を抜粋

Step 03 設定 1 平日と土日祝の稼働比較

▶平日稼働が低すぎの機種は基本的に意識しなくてもよい
▶同様に稼働が上がっていても粗利が落ちている分には意識しない

順位	機種名	メーカー	スペック タイプ	設定1 土日高稼働機種TOP25														
				IN枚数			粗利			平均出玉率			平均コイン単価			平均MY		
				平日	土日祝	(差分)	平日	土日祝	(差分)	平日	土日祝	(差分)	平日	土日祝	(差分)	平日	土日祝	(差分)
1	S 魔法少女育成計画	ネット	A+ART	3961	15219	+11258	5031	-7984	-13015	94.67%	103.25%	+8.58	2.28	1.06	-1.22	463	1579	+1116
2	S アイドルマスター ミリオンライブ!	ビスティ	AT	5302	13217	+7915	8617	-10157	-18774	93.72%	104.68%	+10.96	3.80	1.31	-2.48	801	1737	+936
3	L 防空少女ラブキューレ2 ~極限の共鳴	K P E	A+ART	2796	10661	+7865	-4837	2600	+7437	109.94%	99.76%	-10.19	2.06	2.14	+0.08	718	1544	+826
4	L バキ 強くなりたくば喰らえ!!!	オリンピア	AT	6923	14158	+7235	13871	3883	-9988	89.98%	98.69%	+8.72	4.14	3.15	-0.99	936	2570	+1634
5	L ストライクウィッチーズ2	サンスリー	AT	3572	10672	+7100	-14793	-41113	-26320	123.38%	120.94%	-2.43	4.09	2.25	-1.85	1617	3840	+2223
6	S 笑ウせえるすまん絶笑	サンスリー	AT	4795	11018	+6223	483	-902	-1385	100.52%	101.22%	+0.69	2.01	1.61	-0.40	746	1409	+663
7	L 犬夜叉2	エフ	AT	4289	10471	+6182	11284	1724	-9560	89.55%	101.29%	+11.73	5.75	4.01	-1.74	944	2468	+1524
8	L とある魔術の禁書目録	JFJ	AT	5424	11555	+6131	10114	-8272	-18386	92.37%	105.10%	+12.73	3.82	2.80	-1.02	882	2325	+1443
9	L マギアレコード 魔法少女まどか☆マギズホ		AT	7856	13926	+6070	4281	9022	+4741	98.10%	97.58%	-0.52	3.34	3.16	-0.18	1443	2175	+732
10	S デビル メイ クライ5	アデリオン	AT	3051	9062	+6011	-28	-1340	-1312	101.51%	101.63%	+0.13	2.74	1.67	-1.07	566	1365	+799
11	S スーパーリオエース	山佐ネクスト	AT	3801	9615	+5814	-53	-2348	-2295	101.92%	102.58%	+0.66	3.41	2.45	-0.96	766	1311	+545
12	L ゴブリンスレイヤー	オレンジ	AT	6366	12007	+5641	652	-7668	-8320	99.76%	103.85%	+4.08	4.30	3.86	-0.44	1767	2673	+906
13	L ブリズムナナ	カルミナ	AT	8197	13792	+5595	7533	9164	+1631	96.63%	97.80%	+1.17	4.41	4.00	-0.41	1635	2630	+995
14	L アズールレーン THE ANIMATION	京楽産業.	AT	7767	13340	+5573	4009	6757	+2748	98.57%	98.64%	+0.06	3.92	3.63	-0.29	1748	2672	+924
15	L 少女☆歌劇 レヴュースタァライト -Tf オーズミ		A+AT	6378	11887	+5509	3352	4965	+1613	98.07%	98.59%	+0.52	2.50	2.20	-0.30	951	1512	+561
16	L 化物語	銀座	AT	11106	16613	+5507	7425	9825	+2400	97.61%	97.95%	+0.34	3.40	3.12	-0.28	1944	2592	+648
17	L 鉄拳6	山佐	AT	9829	15244	+5415	5039	9958	+4919	98.46%	97.81%	-0.65	3.72	3.49	-0.24	2077	2848	+771
18	S 戦国恋姫	藤商事	AT	7579	12960	+5381	-522	182	+704	100.70%	100.31%	-0.39	1.91	1.63	-0.29	1022	1413	+391
19	L 北斗の拳 転生の章2	銀座	AT	13017	18377	+5360	9421	15399	+5978	97.34%	96.76%	-0.59	3.86	3.61	-0.25	2322	2958	+636
20	L 無職転生 ~異世界行ったら本気だす~	ニューギン	AT	11078	16397	+5319	6139	8918	+2779	98.05%	98.05%	+0.00	3.60	3.28	-0.31	2137	2942	+805
21	L 東京喰種	クロスアルファ	AT	10958	16268	+5310	9517	11512	+1995	96.80%	97.57%	+0.78	4.31	3.98	-0.33	2233	3169	+936
22	L ひぐらしのなく頃に 業	ディ・ライト	A+ART	12618	17767	+5149	5857	1385	-4472	97.83%	99.66%	+1.83	2.13	1.91	-0.21	1094	1607	+513
23	L シャーマンキング	エレコ	AT	7006	12066	+5060	5107	783	-4324	97.33%	100.71%	+3.38	4.08	3.68	-0.40	1681	2941	+1260
24	S 沖ドキ! ゴージャス-30	エレコ	30Φ-AT	7497	12550	+5053	4721	4350	-371	97.67%	99.03%	+1.36	3.83	3.51	-0.31	1672	2377	+705
25	L ソンビランドサガ	大都技研	AT	5507	10503	+4996	4958	12558	+7600	96.28%	94.83%	-1.45	3.06	2.74	-0.33	776	1150	+374

※IN枚数の差分によるランキング

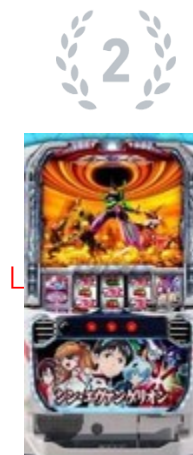
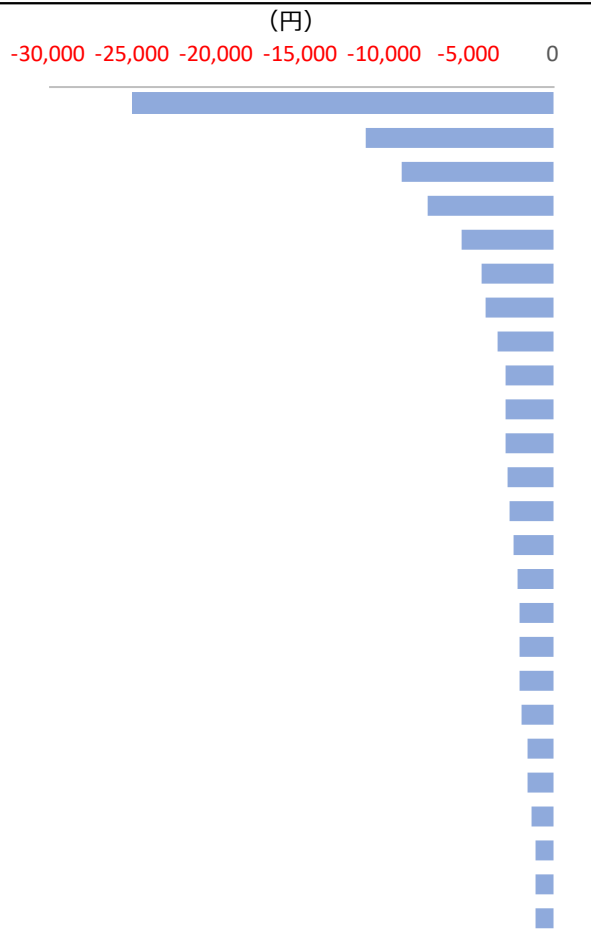
Step 03 【ALERT】 設定1 低粗利ランキング

- ▶ 設定①で利益が取れていない・マイナスになっている機種種のランキング
- ▶ 同一機種が連続してランクインしている場合は要注意

赤囲み：前月から継続してランキングしている機種(前月TOP10機種)



順位	機種名	メーカー	スペック タイプ	設定1時 平均粗利	(円)	設定1時 平均 IN枚数	出玉率
1	L ストライクウィッチーズ2	サンスリー	AT	-25133		6361	121.79%
2	L シン・エヴァンゲリオン	ビスティ	AT	-11195		11232	104.96%
3	L マクロスフロンティア4	ビスティ	AT	-9055		6275	108.73%
4	L パベル	ユニバーサルプロス	AT	-7539		4926	109.44%
5	L Sister Quest	カルミナ	AT	-5465		9530	103.33%
6	L 忍魂参-奥義皆伝ノ章-	大都技研	AT	-4275		8718	103.13%
7	S キングクリエーター30	北電子	30Φ-ノーマル	-4058		10420	102.43%
8	L 機動戦士ガンダムSEED	ビスティ	AT	-3344		7255	102.70%
9	L ゴブリンスレイヤー	オレンジ	AT	-2913		8783	102.16%
10	S ワードオブライツII	エレコ	A+AT	-2900		4433	104.15%
11	L にゃんこ大戦争 BIGBANG	京楽産業.	AT	-2870		3976	105.61%
12	S マッピー	メーシー	A+AT	-2758		12426	101.83%
13	L 吉宗RISING	サボハニ	AT	-2579		9415	103.07%
14	S ピンクパンサーSP	山佐	A+ART	-2333		12134	101.65%
15	L 防空少女ラブキューレ2～極限の共鳴	K P E	A+ART	-2151		5636	102.98%
16	S なめ猫～液晶ないけどなめんじゃねえ	ネオス	AT	-2013		7473	103.16%
17	L 桃太郎電鉄～パチスロも定番!～	K P E	AT	-2012		6245	102.29%
18	S 燃えチバ-30	ネット	30Φ-AT	-1999		7728	102.60%
19	L 鬼武者3	アデリオン	AT	-1931		4450	103.06%
20	L リングにかける1V	エフ	AT	-1591		10918	100.71%
21	L 戦国コレクション5超極楽LOOP	グレードワン	AT	-1541		10428	100.63%
22	S モンスターハンター:ワールド アイス/エンターライズ		AT	-1361		4210	102.99%
23	S けものフレンズ	ロデオ	AT	-1102		4066	103.10%
24	S スーパーリオエース	山佐ネクスト	AT	-1096		6444	102.36%
25	S 北斗の拳 宿命	サミー	AT	-1023		3060	102.29%



Step 03



【ALERT】設定6 高粗利ランキング

▶設定⑥で利益を還元できていない・プラスになっている機種種のランキング
▶同一機種が連続してランクインしている場合は要注意



順位	機種名	メーカー	スペック タイプ	設定6時 平均粗利	(円)						設定6時 平均	
					-50,000	-40,000	-30,000	-20,000	-10,000	0	IN枚数	出玉率
1	L かぐや様は告らせたい	ジェイビー	AT	-429							18142	101.59%
2	S クランキークレスト	ミズホ	ノーマル	-5595							16493	102.16%
3	L 押忍！番長4	大都技研	AT	-7633							16902	103.15%
4	S 沖ドキ！BLACK-30	ミズホ	30Φ-AT	-8556							10509	105.51%
5	S 沖ドキ！GOLD-30	ミズホ	30Φ-AT	-10092							7694	108.03%
6	S 沖ドキ！ゴージャス	ミズホ	AT	-12430							15095	106.05%
7	L からくりサーカス	SANKYO	AT	-13854							17736	105.10%
8	L 範馬刃牙	オリンピア	AT	-14477							19367	105.09%
9	S ファミスタ回胴版!!	ユニバーサルプロス	A+ART	-17982							13001	107.69%
10	S アイムジャグラーEX-TP	北電子	ノーマル	-19420							17120	106.20%
11	L ToLOVERるダークネス	オリンピアエステート	AT	-21093							20216	106.29%
12	L 沖ドキ！DUO アンコール	メーシー	AT	-24893							13734	110.88%
13	S ネオアイムジャグラーEX	北電子	ノーマル	-25046							20987	106.08%
14	L 炎炎ノ消防隊	ジェイビー	AT	-25889							17342	107.82%
15	L ガールズ&パンツァー 最終章	平和	AT	-26129							23916	105.49%
16	LB エヴァンゲリオン-約束の扉-	SANKYO	BT	-27839							20347	107.35%
17	L ハナビ	アクロス	A+RT	-30327							21515	107.52%
18	L 革命機ヴァルヴレイヴ	SANKYO	AT	-34529							18224	111.52%
19	S ハッピージャグラーV Ⅲ	北電子	ノーマル	-35236							18249	110.30%
20	S 新ハナビ	エレコ	A+RT	-37374							24507	107.89%
21	S 甲鉄城のカバネリ	サミー	AT	-37736							24735	108.06%
22	LB トリプルクラウン	岡崎産業	BT	-37917							14999	113.76%
23	L いざ！番長	サボハニ	AT	-38396							21180	110.42%
24	S エウレカセブン HI-EVOLUTION ZER	タイヨーエレック	A+ART	-38712							24164	108.36%
25	L スーパーブラックジャック	セブンリーグ	AT	-38942							20671	110.28%



STEP : 04 【適正台数・入替設置トレンド分析】

Step 04  **増減台数**ランキング

＜増台数ランキング＞

順位	機種名	メーカー	スペック タイプ	増台数		設置台数
				平均	シェア	平均
1	S ネオアトムジャグラー-EX	北電子	ノーマル	18.5	19.1%	21.6
2	L 無職転生 ～異世界行ったら本気だす～ニューギン		AT	2.0	8.3%	3.0
3	S 沖ドキ！BLACK-30	ミズホ	30Φ-AT	5.6	7.2%	9.3
4	L マギアレコード 魔法少女まどか☆マギミズホ		AT	2.2	6.2%	5.1
5	L 北斗の拳	タイヨーエレック	AT	1.6	5.9%	10.4
6	SB ニューキングハナハナV-30	パイオニア	30Φ-BT	6.0	4.7%	8.6
7	L 東京リベンジャーズ	サミー	AT	1.6	3.4%	5.1
8	L かぐや様は告らせたい	ジェイビー	AT	1.4	2.8%	4.5
9	S 甲鉄城のカバネリ	サミー	AT	2.0	2.6%	3.4
10	L 新鬼武者3	レオスター	AT	1.4	2.6%	5.4
11	L 沖ドキ！DUO アンコール	メーシー	AT	3.0	2.3%	8.6
12	L からくりサーカス	SANKYO	AT	1.2	1.8%	4.3
13	L 戦国乙女4 戦乱に閃く炯眼の軍師	オリンピアエステート	AT	1.2	1.8%	3.4
14	S ファンキージャグラー-2	北電子	ノーマル	1.5	1.6%	8.7
15	L バジリスク～甲賀忍法帖～絆2 天膳 B	ミズホ	AT	1.0	1.3%	2.4
16	L A-SLOT+ ディスクアップ ULTRAREI	タイヨーエレック	AT	2.5	1.3%	3.2
17	L ゴッドイーターリザレクション	セブンリーグ	AT	1.0	1.3%	4.6
18	S 沖ドキ！ゴージャス-30	エレコ	30Φ-AT	2.5	1.3%	9.9
19	L スーパーブラックジャック	セブンリーグ	AT	1.3	1.3%	3.0
20	L モンスターハンターライズ	アデリオン	AT	1.3	1.0%	4.1
21	S 新ハナビ	エレコ	A+RT	1.3	1.0%	2.8
22	L 東京喰種	クロスアルファ	AT	1.3	1.0%	8.7
23	L 吉宗	サボハニ	AT	1.0	1.0%	2.9
24	LB ニューキングハナハナV	パイオニア	BT	4.0	1.0%	6.0
25	S ハナハナホウオウ～天翔～	パイオニア	ノーマル	2.0	1.0%	2.0

＜減台数ランキング＞

順位	機種名	メーカー	スペック タイプ	減台数		設置台数
				平均	シェア	平均
1	L 東京リベンジャーズ	サミー	AT	-2.7	6.0%	5.1
2	L 沖ドキ！DUO アンコール	メーシー	AT	-4.3	5.8%	8.6
3	L 北斗の拳	タイヨーエレック	AT	-3.7	5.4%	10.4
4	L 革命機ヴァルヴレイヴ2	ジェイビー	AT	-3.2	5.4%	8.9
5	L 主役は銭形5	オリンピア	AT	-2.9	5.0%	3.0
6	L いざ！番長	サボハニ	AT	-3.1	4.9%	4.2
7	L かぐや様は告らせたい	ジェイビー	AT	-2.5	3.6%	4.5
8	L 新鬼武者3	レオスター	AT	-2.6	3.5%	5.4
9	LB エヴァンゲリオン-約束の扉-	SANKYO	BT	-2.1	3.3%	2.1
10	L からくりサーカス	SANKYO	AT	-2.2	3.3%	4.3
11	L ゴッドイーターリザレクション	セブンリーグ	AT	-1.9	2.8%	4.6
12	S 沖ドキ！GOLD-30	ミズホ	30Φ-AT	-2.5	2.8%	7.5
13	L 秘宝伝	パオン・ディービー	AT	-4.6	2.6%	3.4
14	L モンスターハンターライズ	アデリオン	AT	-2.1	2.4%	4.1
15	L スーパーブラックジャック	セブンリーグ	AT	-1.8	2.4%	3.0
16	S ファンキージャグラー-2	北電子	ノーマル	-3.6	2.0%	8.7
17	S 甲鉄城のカバネリ	サミー	AT	-1.9	1.7%	3.4
18	S キングハナハナ-30	パイオニア	30Φ-ノーマル	-3.0	1.7%	6.5
19	L 戦国乙女4 戦乱に閃く炯眼の軍師	オリンピアエステート	AT	-2.0	1.6%	3.4
20	L A-SLOT+ ディスクアップ ULTRAREI	タイヨーエレック	AT	-1.9	1.5%	3.2
21	L バイオハザード5	エンターライズ	AT	-1.3	1.4%	1.8
22	L ネオプラネット	セブンリーグ	AT	-1.4	1.2%	1.9
23	L とある科学の超電磁砲2	藤商事	AT	-2.8	1.2%	3.2
24	L ToLOVEるダークネス	オリンピアエステート	AT	-2.2	1.2%	2.3
25	L モンキーターンV	山佐	AT	-1.5	1.0%	11.0

Step 04

設置台数別 総合実績ランキング 設置台数：1台

<総合> 機種実績

※平均IN枚数・平均売上・平均粗利の総合ランキング

緑線：今月の新台（初ランクイン機種）

順位	前月	機種名	メーカー	スペック タイプ	IN枚数 平均 (枚)	売上額 平均 (円)	粗利額 平均 (円)	粗利率 平均	平均 設定	平均 出玉率	平均 コイン 単価	平均 コイン 粗利	平均 MY	平均 M◇	最大 MY	最大 M◇
同設置台数平均					5,831	19,346	2,778	14.4%	1.1	98.79%	3.32	0.48	1335	1315	7735	4519
1	新	L 炎炎ノ消防隊2	SANKYO	AT	17,813	61,238	12,062	19.7%	1.4	97.88%	3.44	0.68	2916	3079	10684	6618
2	新	L ゴブリンスレイヤー II	JFJ	AT	13,927	61,817	18,655	30.2%	1.2	94.89%	4.44	1.34	3240	3154	9708	7279
3	1	L キン肉マン〜7人の悪魔超人編〜	セブンリーグ	AT	9,779	48,017	10,459	21.8%	1.0	96.88%	4.91	1.07	2371	2372	11034	5926
4	新	L 攻殻機動隊	サミー	AT	18,537	58,612	7,060	12.0%	1.3	99.35%	3.16	0.38	2766	2830	16086	6837
5	2	L 鉄拳6	山佐	AT	11,343	40,769	8,561	21.0%	1.1	97.30%	3.59	0.75	2595	2514	9217	5910
6	20	L 聖闘士星矢 海皇覚醒 CUSTOM EDITI	サンスリー	AT	8,992	43,354	11,295	26.1%	1.0	95.10%	4.82	1.26	2180	2539	13402	8433
7	3	L 北斗の拳 転生の章2	銀座	AT	10,066	39,921	6,826	17.1%	1.0	97.45%	3.97	0.68	1878	1828	7801	9587
8	24	S 盾の勇者の成り上がり	銀座	AT	10,395	31,884	5,188	16.3%	1.1	97.76%	3.07	0.50	1435	1643	4295	4056
9	新	L ハナビ	アクロス	A+RT	14,388	27,573	6,237	22.6%	1.2	98.45%	1.92	0.43	1327	1527	3794	3820
10	98	L バキ 強くなりたくば喰らえ!!!	オリンピア	AT	7,831	30,557	8,470	27.7%	1.0	94.82%	3.90	1.08	1519	1928	9420	3938
11	8	L 東京喰種	クロスアルファ	AT	8,017	38,768	5,183	13.4%	1.1	98.45%	4.84	0.65	1323	1674	6459	5472
12	新	L 範馬刃牙	オリンピア	AT	14,379	46,439	3,933	8.5%	1.1	100.08%	3.23	0.27	2195	2407	7628	5463
13	60	L ひぐらしのなく頃に 業	ディ・ライト	A+ART	18,804	35,909	3,735	10.4%	1.0	99.01%	1.91	0.20	1542	1629	4547	3919
14	新	S とある科学の超電磁砲	藤商事	AT	8,833	24,431	7,085	29.0%	1.7	97.37%	2.77	0.80	1455	1676	4461	3480
15	5	L 化物語	銀座	AT	8,232	30,616	4,792	15.7%	1.2	98.46%	3.72	0.58	1739	1808	9258	5747
16	22	L 乃木坂46	SUN SUN SUN	AT	6,849	25,611	9,429	36.8%	1.1	94.23%	3.74	1.38	1358	1664	6817	4443
17	33	S シャア専用パチスロ 逆襲の赤い彗星	ビスティ	AT	8,410	26,261	5,594	21.3%	1.0	97.59%	3.12	0.67	1618	1881	5466	6437
18	51	S マクロス デルタ	ジェイベー	AT	7,140	23,734	6,827	28.8%	1.4	96.89%	3.32	0.96	1168	1289	4637	3382
19	26	L アズールレーン THE ANIMATION	京楽産業.	AT	7,337	30,978	4,178	13.5%	1.1	98.42%	4.22	0.57	2093	1968	12412	6156
20	111	S この素晴らしい世界に祝福を！	サミー	AT	7,495	21,396	6,660	31.1%	1.1	96.60%	2.85	0.89	1103	1256	3386	3299
21	27	L バンドリ！	オリンピアエステート	AT	6,127	27,476	5,462	19.9%	2.1	96.98%	4.48	0.89	1589	1719	7078	7345
22	4	L 無職転生 ～異世界行ったら本気だす～	ニューギン	AT	7,320	26,526	4,117	15.5%	1.1	98.51%	3.62	0.56	2019	1944	11924	4757
23	64	L ストライク・ザ・ブラッド	エンターライズ	A+AT	7,552	21,364	5,782	27.1%	1.0	96.69%	2.83	0.77	1059	1223	4439	2659
24	14	L ゴールデンカムイ	銀座	AT	6,676	24,447	4,297	17.6%	1.3	98.59%	3.66	0.64	1655	1612	11182	6954
25	74	L HEY！ エリートサラリーマン鏡	パオン・ディービー	AT	6,179	21,887	5,900	27.0%	1.0	96.39%	3.54	0.95	1475	1589	5002	4978

Step 04

設置台数別 総合実績ランキング 設置台数：2台

<総合> 機種実績

※平均IN枚数・平均売上・平均粗利の総合ランキング

緑線：今月の新台（初ランクイン機種）

順位	前月	機種名	メーカー	スペック タイプ	IN枚数 平均 (枚)	売上額 平均 (円)	粗利額 平均 (円)	粗利率 平均 粗利率	平均 設定	平均 出玉率	平均 コイン 単価	平均 コイン 粗利	平均 MY	平均 M◇	最大 MY	最大 M◇
同設置台数平均					6,835	20,818	3,166	15.2%	1.1	98.72%	3.05	0.46	1401	1345	8457	4214
1	新	L 攻殻機動隊	サミー	AT	15,146	53,033	18,840	35.5%	1.6	94.86%	3.50	1.24	2053	3260	7823	6226
2	新	L 炎炎ノ消防隊2	SANKYO	AT	17,427	59,732	11,331	19.0%	1.1	98.01%	3.43	0.65	3225	3015	10582	8086
3	新	L 範馬刃牙	オリンピア	AT	13,871	48,298	16,031	33.2%	1.0	95.98%	3.48	1.16	1770	1959	6255	4274
4	新	L ゴブリンスレイヤー II	JFJ	AT	10,899	50,600	14,065	27.8%	1.0	95.81%	4.64	1.29	1128	1155	4828	1908
5	7	L 北斗の拳 転生の章2	銀座	AT	11,631	47,413	8,520	18.0%	1.1	97.10%	4.08	0.73	2293	2366	10229	7493
6	新	L うみねこのなく頃に2	オイズミ・アミュージオ	A+ART	23,054	35,466	5,107	14.4%	1.0	99.49%	1.54	0.22	1733	1782	4569	4469
7	16	L アズールレーン THE ANIMATION	京楽産業.	AT	8,598	35,192	7,411	21.1%	1.1	97.16%	4.09	0.86	2126	2150	14028	6767
8	新	L ハナビ	アクロス	A+RT	15,692	28,148	4,865	17.3%	1.1	98.95%	1.79	0.31	1411	1468	5033	3572
9	135	L ギルティクラウン2	アクロス	AT	7,888	28,926	18,232	63.0%	1.0	90.35%	3.67	2.31	877	1506	1029	1537
10	新	L 鉄拳6	山佐	AT	9,888	35,171	4,467	12.7%	1.0	99.29%	3.56	0.45	3119	2482	9152	4507
11	17	L A-SLOT+ この素晴らしい世界に祝福	ロデオ	A+AT	11,164	25,434	4,896	19.2%	1.0	97.87%	2.28	0.44	1384	1550	4670	3393
12	90	L 麻雀格闘倶楽部 覚醒	コナミアミューズメント	AT	7,964	28,058	13,091	46.7%	1.0	92.38%	3.52	1.64	1085	1548	2125	2519
13	4	L プリズムナナ	カルミナ	AT	7,285	33,782	7,778	23.0%	1.1	96.40%	4.64	1.07	1772	1969	13552	5443
14	5	L 化物語	銀座	AT	7,741	29,482	6,852	23.2%	1.2	97.26%	3.81	0.89	1814	1773	12325	4288
15	1	L 無職転生 ~異世界行ったら本気だす~	ニューギン	AT	9,763	35,424	2,967	8.4%	1.2	100.07%	3.63	0.30	2267	2085	16987	6178
16	8	L 東京喰種	クロスアルファ	AT	7,311	32,879	5,515	16.8%	1.2	97.69%	4.50	0.75	2105	2065	15757	6609
17	6	LB 不二子BT	アムテックス	BT	11,010	24,218	4,262	17.6%	1.1	98.73%	2.20	0.39	1337	1380	6036	3942
18	9	L シャーマンキング	エレコ	AT	7,683	32,114	5,173	16.1%	1.0	97.53%	4.18	0.67	1952	1881	11635	6334
19	33	S ドルアーガの塔	ミズホ	A+AT	8,960	21,971	5,413	24.6%	1.0	97.40%	2.45	0.60	1264	1363	5765	3761
20	新	L 忍魂参-奥義皆伝ノ章-	大都技研	AT	9,478	35,352	2,881	8.1%	1.1	98.52%	3.73	0.30	2010	2013	10913	4783
21	32	L キン肉マン~7人の悪魔超人編~	セブンリーグ	AT	13,142	63,046	1,990	3.2%	1.0	99.25%	4.80	0.15	3715	3345	17560	9662
22	10	S マクロス デルタ	ジェイベー	AT	7,806	24,961	5,050	20.2%	1.4	98.40%	3.20	0.65	1373	1372	5381	4147
23	12	LB シェイク	大都技研	BT	9,856	24,678	3,556	14.4%	1.1	99.10%	2.50	0.36	1597	1608	8359	4628
24	21	S グランベルム	ゼクロスクリエイティブ	AT	9,297	25,172	4,019	16.0%	2.0	99.18%	2.71	0.43	1612	1442	9891	4108
25	38	L ひぐらしのなく頃に 業	ディ・ライト	A+ART	8,818	21,175	4,185	19.8%	1.0	97.97%	2.40	0.47	1051	1159	5198	2895

Step 04

設置台数別 総合実績ランキング 設置台数：3台

<総合> 機種実績

※平均IN枚数・平均売上・平均粗利の総合ランキング

緑線：今月の新台 (初ランクイン機種)

順位	前月	機種名	メーカー	スペック タイプ	IN枚数 平均 (枚)	売上額 平均 (円)	粗利額 平均 (円)	粗利率 平均	平均 設定	平均 出玉率	平均 コイン 単価	平均 コイン 粗利	平均 MY	平均 M◇	最大 MY	最大 M◇
同設置台数平均					7,936	25,486	3,414	13.4%	1.3	98.93%	3.21	0.43	1595	1528	11622	5726
1	新	L 攻殻機動隊	サミー	AT	21,594	68,822	15,973	23.2%	1.3	97.61%	3.19	0.74	2923	3138	19012	8270
2	新	L 炎炎ノ消防隊2	SANKYO	AT	18,152	62,244	14,022	22.5%	1.3	97.42%	3.43	0.77	2733	2846	19009	6097
3	新	L 範馬刃牙	オリンピア	AT	15,933	55,430	10,394	18.8%	1.2	97.97%	3.48	0.65	2454	2552	13783	8256
4	35	L コードギアス 反逆のルルーシュ/復活	サミー	AT	11,082	45,212	18,091	40.0%	2.0	92.76%	4.08	1.63	1388	2239	1820	3059
5	2	L 化物語	銀座	AT	10,691	35,986	6,932	19.3%	1.2	97.70%	3.37	0.65	2073	2061	15170	6112
6	1	L 無職転生 ~異世界行ったら本気だす~	ニューギン	AT	11,278	41,515	4,893	11.8%	1.3	98.55%	3.68	0.43	2525	2427	16200	6470
7	3	L プリズムナナ	カルミナ	AT	9,052	40,489	6,266	15.5%	1.1	97.92%	4.47	0.69	2090	2135	13216	10619
8	97	LB 翔べ！ハーレムエース	カルミナ	BT	11,367	28,747	10,919	38.0%	1.0	95.36%	2.53	0.96	1298	1557	2217	2422
9	24	L 七つの魔剣が支配する	K P E	AT	8,820	32,893	10,329	31.4%	1.0	95.17%	3.73	1.17	1388	1589	3903	2648
10	新	L うみねこのなく頃に2	オーイズミ・アミュージオ	A+ART	24,398	37,719	3,271	8.7%	1.1	99.77%	1.55	0.13	1844	1820	5531	4225
11	16	L ゴールデンカムイ	銀座	AT	6,751	34,907	25,809	73.9%	1.0	83.04%	5.17	3.82	952	2033	1258	3708
12	12	LB クレアの秘宝伝 ~はじまりの扉と太	大都技研	BT	9,984	26,735	6,307	23.6%	1.1	97.27%	2.68	0.63	1304	1524	4164	5144
13	8	L 頭文字D 2nd	ロデオ	AT	10,227	34,770	3,811	11.0%	1.0	98.19%	3.40	0.37	2000	1993	9712	5386
14	7	L ToLOVEるダークネス TRANCE ver.8.	オリンピアエステート	AT	8,555	51,624	3,898	7.6%	2.0	98.12%	6.03	0.46	2733	2599	13150	7509
15	10	L 銀河英雄伝説 Die Neue These	グレードワン	AT	7,241	30,351	9,343	30.8%	1.1	95.71%	4.19	1.29	1482	1317	6142	2657
16	新	L ハナビ	アクロス	A+RT	16,133	27,334	3,555	13.0%	1.2	99.71%	1.69	0.22	1432	1411	6109	3409
17	9	L 東京喰種	クロスアルファ	AT	7,813	33,582	3,984	11.9%	1.3	99.12%	4.30	0.51	2412	2611	9794	6095
18	85	S 沖ドキ！GOLD-30	ミズホ	30Φ-AT	6,930	30,424	7,291	24.0%	1.0	96.25%	4.39	1.05	2174	2235	3447	3219
19	新	L ゴブリンスレイヤー II	JFJ	AT	12,003	56,173	1,422	2.5%	1.0	100.18%	4.68	0.12	2797	2482	18200	6296
20	56	L 咲-Saki- 頂上決戦	三洋物産	AT	7,029	28,020	6,081	21.7%	1.2	97.42%	3.99	0.87	1437	1496	7299	4048
21	61	L 主役は銭形5	オリンピア	AT	6,442	30,659	5,549	18.1%	2.1	97.24%	4.76	0.86	1858	1836	19007	6424
22	22	L かぐや様は告らせたい	ジェイベー	AT	6,580	28,917	5,415	18.7%	1.0	97.37%	4.39	0.82	1878	1822	15396	9173
23	28	L 聖闘士星矢 海皇覚醒 CUSTOM EDIT1	サンズリー	AT	6,573	31,990	3,996	12.5%	1.1	99.41%	4.87	0.61	1877	1763	12245	7376
24	21	L バジリスク~甲賀忍法帖~絆2 天膳 B	ミズホ	AT	6,777	26,218	4,371	16.7%	1.3	98.83%	3.87	0.64	1613	1577	8638	4478
25	13	LB 不二子BT	アムテックス	BT	19,277	34,446	-351	-1.0%	1.5	100.49%	1.79	-0.02	1790	1617	7265	3717

Step 04

設置台数別 総合実績ランキング 設置台数：4~5台

<総合> 機種実績

※平均IN枚数・平均売上・平均粗利の総合ランキング

緑線：今月の新台（初ランクイン機種）

順位	前月	機種名	メーカー	スペック タイプ	IN枚数	売上額	粗利額		平均 設定	平均 出玉率	平均 コイン 単価	平均 コイン 粗利	平均 MY	平均 M◇	最大 MY	最大 M◇
					平均 (枚)	平均 (円)	平均 (円)	平均 粗利率								
同設置台数平均					7,981	25,470	3,473	13.6%	1.4	98.91%	3.19	0.44	1617	1556	11590	5670
1	新	L 攻殻機動隊	サミー	AT	20,684	62,170	10,328	16.6%	1.3	98.61%	3.01	0.50	2984	3027	17358	8571
2	新	L 炎炎ノ消防隊2	SANKYO	AT	20,680	64,009	9,282	14.5%	1.4	98.98%	3.10	0.45	3131	3199	18808	7319
3	新	L 範馬刃牙	オリンピア	AT	13,928	47,270	10,070	21.3%	1.2	97.32%	3.39	0.72	2507	2908	8904	6452
4	新	L うみねこのなく頃に2	オイズミ・アミュージオ	A+ART	23,704	37,678	6,892	18.3%	1.2	99.35%	1.59	0.29	1750	1784	5064	4033
5	1	L 無職転生 ~異世界行ったら本気だす~	ニューギン	AT	11,992	44,775	8,705	19.4%	1.4	97.46%	3.73	0.73	2393	2440	16358	6704
6	5	L 北斗の拳 転生の章2	銀座	AT	12,235	44,128	8,172	18.5%	1.5	97.61%	3.61	0.67	2305	2369	19007	7296
7	新	L ゴブリンスレイヤー II	JFJ	AT	11,405	49,549	5,967	12.0%	1.3	99.22%	4.34	0.52	2536	2387	16478	7414
8	2	L 鉄拳6	山佐	AT	12,255	43,427	5,178	11.9%	1.2	99.11%	3.54	0.42	2451	2289	19006	7233
9	26	L ゴジラ	ニューギン	AT	9,186	48,856	6,144	12.6%	1.0	96.76%	5.32	0.67	2640	2590	13983	6904
10	55	S ファミスタ回胴版!!	ユニバーサルプロス	A+ART	9,922	29,150	11,350	38.9%	1.3	94.48%	2.94	1.14	926	1501	1766	2216
11	4	L 化物語	銀座	AT	10,729	36,390	5,577	15.3%	1.5	98.75%	3.39	0.52	2250	2181	14245	6613
12	新	L ハナビ	アクロス	A+RT	16,456	27,668	4,624	16.7%	1.2	99.19%	1.68	0.28	1400	1444	5213	4091
13	16	L シャーマンキング	エレコ	AT	8,835	38,099	4,887	12.8%	1.0	97.32%	4.31	0.55	2274	2243	10904	6446
14	10	L 東京喰種	クロスアルファ	AT	9,243	41,116	4,433	10.8%	1.4	98.58%	4.45	0.48	2594	2518	12674	7777
15	28	L ToLOVEるダークネス TRANCE ver.8.	オリンピアエステート	AT	7,023	40,567	8,384	20.7%	2.1	96.24%	5.78	1.19	2133	2232	13813	10000
16	25	L 麻雀格闘倶楽部 覚醒	コナミアミューズメント	AT	8,976	28,537	4,176	14.6%	1.0	97.75%	3.18	0.47	1304	1396	4686	3229
17	14	L とある科学の超電磁砲2	藤商事	AT	7,065	24,764	5,900	23.8%	1.2	97.03%	3.51	0.84	1556	1686	10269	6157
18	18	S 沖ドキ! ゴージャス-30	エレコ	30Φ-AT	6,830	29,361	4,289	14.6%	1.0	96.97%	4.30	0.63	1569	1711	8653	5639
19	11	S ハイビリターン-30	パイオニア	AT	6,484	27,488	5,582	20.3%	1.0	96.16%	4.24	0.86	1438	1310	2286	3203
20	3	L プリズムナナ	カルミナ	AT	12,661	51,572	-76	-0.1%	1.1	99.96%	4.07	-0.01	2784	2573	19003	5852
21	51	L モンスターハンターライズ	アデリオン	AT	6,961	24,676	4,726	19.2%	1.2	97.99%	3.54	0.68	1669	1624	17134	7273
22	32	L スーパーブラックジャック	セブンリーグ	AT	7,160	26,590	3,758	14.1%	1.2	98.31%	3.71	0.52	1793	1681	12614	6417
23	54	L チバリヨ2プラス	ネット	AT	5,165	29,127	15,655	53.7%	1.0	87.74%	5.64	3.03	746	2168	1553	4317
24	43	L A-SLOT+ ディスクアップ ULTRAREI	タイヨーエレック	AT	12,369	29,043	1,436	4.9%	1.0	100.35%	2.35	0.12	1832	1672	6947	4942
25	21	L 主役は銭形5	オリンピア	AT	6,632	31,301	3,449	11.0%	2.0	98.93%	4.72	0.52	2026	1829	19014	8429

Step 04

設置台数別 総合実績ランキング 設置台数：6~9台

<総合> 機種実績

※平均IN枚数・平均売上・平均粗利の総合ランキング

緑線：今月の新台（初ランクイン機種）

順位	前月	機種名	メーカー	スペック タイプ	IN枚数 平均 (枚)	売上額 平均 (円)	粗利額 平均 (円)	粗利率 平均 粗利率	平均 設定	平均 出玉率	平均 コイン 単価	平均 コイン 粗利	平均 MY	平均 M◇	最大 MY	最大 M◇
同設置台数平均					8,695	28,424	3,365	11.8%	1.5	99.11%	3.27	0.39	1731	1663	13062	6157
■1	新	L 攻殻機動隊	サミー	AT	24,744	72,050	12,964	18.0%	1.0	97.37%	2.91	0.52	3051	3351	15380	7006
■2	新	L 炎炎ノ消防隊2	SANKYO	AT	21,655	71,006	11,501	16.2%	1.4	98.78%	3.28	0.53	3107	3047	19007	7107
■3	新	L ゴブリンスレイヤー II	JFJ	AT	12,128	53,187	9,495	17.9%	1.1	98.26%	4.39	0.78	2476	2490	19008	9442
4	3	L 北斗の拳 転生の章2	銀座	AT	13,884	48,817	5,588	11.4%	1.6	99.43%	3.52	0.40	2686	2590	19008	8067
5	1	L 鉄拳6	山佐	AT	14,197	49,136	4,798	9.8%	1.4	99.60%	3.46	0.34	2902	2651	19008	7142
6	新	L プリズムナナ	カルミナ	AT	9,579	42,814	8,221	19.2%	1.2	96.18%	4.47	0.86	2013	2279	11046	5337
7	10	S 沖ドキ! ゴージャス-30	エレコ	30Φ-AT	9,566	40,275	7,816	19.4%	1.3	97.26%	4.21	0.82	2127	2314	10760	7925
8	13	L ToLOVEるダークネス TRANCE ver.8.	オリンピアエステート	AT	8,854	49,651	5,847	11.8%	2.0	97.29%	5.61	0.66	2457	2500	17488	8639
9	6	L 東京喰種	クロスアルファ	AT	11,033	46,633	4,721	10.1%	1.6	99.64%	4.23	0.43	3030	2863	17638	8140
10	7	L アズールレーン THE ANIMATION	京楽産業.	AT	10,008	41,267	4,898	11.9%	1.1	98.26%	4.12	0.49	2211	2187	19009	7921
11	4	L 化物語	銀座	AT	11,842	39,924	4,291	10.7%	1.4	99.12%	3.37	0.36	2610	2543	16510	7899
12	5	L 秘宝伝	バオン・ディービー	AT	8,837	32,126	7,536	23.5%	1.2	96.73%	3.64	0.85	1823	1921	12747	6358
■13	新	L ハナビ	アクロス	A+RT	21,663	34,960	2,661	7.6%	1.3	99.82%	1.61	0.12	1629	1578	5090	5120
14	18	S ミスタージャグラー	北電子	ノーマル	11,852	26,941	4,325	16.1%	1.6	98.50%	2.27	0.36	1175	1259	5082	3207
15	14	L かぐや様は告らせたい	ジェイビー	AT	7,806	31,330	5,714	18.2%	1.3	98.03%	4.01	0.73	2081	1928	19006	7754
16	31	SB ニューキングハナハナV-30	パイオニア	30Φ-BT	12,645	24,358	3,965	16.3%	2.0	98.81%	1.93	0.31	1371	1371	7581	4834
17	2	L 無職転生 ~異世界行ったら本気だす~ ニューギン		AT	18,075	55,987	735	1.3%	1.6	100.15%	3.10	0.04	3022	2712	15512	6568
18	12	L 少女☆歌劇 レヴュースタァライト -The Stage-	オーイズミ	A+AT	9,405	23,461	5,354	22.8%	1.0	97.25%	2.49	0.57	1309	1443	7814	4321
19	53	LB エヴァンゲリオン-約束の扉-	SANKYO	BT	10,450	24,640	3,929	15.9%	1.2	98.28%	2.36	0.38	1320	1397	5407	3765
20	21	S 沖ドキ! BLACK-30	ミズホ	30Φ-AT	7,135	31,436	5,079	16.2%	1.2	97.41%	4.41	0.71	1738	1871	8972	7962
21	35	L ToLOVEるダークネス	オリンピアエステート	AT	7,695	38,593	2,647	6.9%	2.0	98.57%	5.02	0.34	2203	2177	19010	7161
22	29	L チバリヨ2	オーゼキ	AT	7,477	35,910	3,057	8.5%	1.0	98.42%	4.80	0.41	2123	2053	19007	9010
23	34	S 沖ドキ! ゴージャス	ミズホ	AT	6,810	29,572	6,130	20.7%	1.0	96.83%	4.34	0.90	1600	1723	6576	6301
24	23	L 革命機ヴァルヴレイヴ	SANKYO	AT	7,348	31,143	3,643	11.7%	1.9	99.28%	4.24	0.50	1508	1702	19014	8219
25	49	L 革命機ヴァルヴレイヴ2	ジェイビー	AT	6,982	31,400	4,471	14.2%	1.2	98.64%	4.50	0.64	1904	1821	17264	7245

Step 04

設置台数別 総合実績ランキング 設置台数：10~19台

<総合> 機種実績

※平均IN枚数・平均売上・平均粗利の総合ランキング

緑線：今月の新台 (初ランクイン機種)

順位	前月	機種名	メーカー	スペック タイプ	IN枚数 平均 (枚)	売上額 平均 (円)	粗利額 平均 (円)	粗利率 平均 粗利率	平均 設定	平均 出玉率	平均 コイン 単価	平均 コイン 粗利	平均 MY	平均 M◇	最大 MY	最大 M◇
同設置台数平均					9,830	30,468	3,352	11.0%	1.6	99.25%	3.10	0.34	1791	1712	12437	6273
■1	新	L 炎炎ノ消防隊2	SANKYO	AT	22,896	73,098	12,385	16.9%	1.4	98.27%	3.19	0.54	3115	3203	19011	9372
■2	新	L ゴブリンスレイヤー II	JFJ	AT	15,661	66,974	8,226	12.3%	1.1	98.17%	4.28	0.53	2977	2943	19013	9783
■3	新	L 無職転生 ~異世界行ったら本気だす~ ニューギン		AT	14,013	53,138	14,360	27.0%	1.1	95.05%	3.79	1.02	2430	2928	13205	7513
4	4	L ToLOVEるダークネス TRANCE ver.8.	オリンピアエステート	AT	10,541	54,689	7,027	12.8%	2.0	96.77%	5.19	0.67	2816	2839	10885	8693
5	8	L 東京喰種	クロスアルファ	AT	11,362	47,096	4,678	9.9%	1.6	99.39%	4.15	0.41	2796	2671	17210	8345
6	3	L 化物語	銀座	AT	13,859	45,370	3,812	8.4%	1.3	99.31%	3.27	0.28	2562	2386	12568	7516
7	1	L 北斗の拳 転生の章2	銀座	AT	14,001	45,815	3,679	8.0%	1.7	100.02%	3.27	0.26	2544	2286	19005	7263
8	7	L チバリヨ2	オーゼキ	AT	10,088	46,805	7,277	15.5%	1.0	97.19%	4.64	0.72	2676	2665	19006	9183
9	2	L 鉄拳6	山佐	AT	12,078	41,968	5,721	13.6%	1.2	98.57%	3.47	0.47	2306	2258	19003	9073
10	22	L アズールレーン THE ANIMATION	京楽産業.	AT	10,299	42,454	12,148	28.6%	1.7	96.23%	4.12	1.18	2170	2357	18145	4845
11	13	L かぐや様は告らせたい	ジェイビー	AT	10,352	43,776	6,626	15.1%	1.2	97.29%	4.23	0.64	2577	2506	19014	8874
12	10	L 主役は銭形5	オリンピア	AT	11,126	49,111	2,591	5.3%	2.0	98.79%	4.41	0.23	2993	2861	9138	5747
13	15	L 革命機ヴァルヴレイヴ2	ジェイビー	AT	10,229	42,328	3,691	8.7%	1.5	99.80%	4.14	0.36	2778	2478	19014	9443
14	12	L マギアレコード 魔法少女まどか☆マギズホ	ミズホ	AT	11,037	35,338	3,352	9.5%	1.5	99.08%	3.20	0.30	2029	2017	13921	7043
15	16	L とある科学の超電磁砲2	藤商事	AT	18,690	57,067	-11,589	-20.3%	2.0	102.83%	3.05	-0.62	3358	2836	8133	5953
16	5	L 吉宗	サボハニ	AT	10,079	43,309	2,508	5.8%	1.1	98.78%	4.30	0.25	2564	2398	15703	8960
17	23	S 沖ドキ! BLACK-30	ミズホ	30Φ-AT	8,114	33,150	5,202	15.7%	1.3	97.86%	4.09	0.64	2030	2167	9635	8280
18	9	L 沖ドキ! DUO アンコール	メーシー	AT	8,242	37,172	3,744	10.1%	1.3	98.86%	4.51	0.45	2469	2470	17523	8773
19	11	LB ニューキングハナハナV	パイオニア	BT	9,687	22,250	5,050	22.7%	1.2	97.39%	2.30	0.52	1123	1241	5587	4148
20	24	SB ニューキングハナハナV-30	パイオニア	30Φ-BT	13,476	22,508	2,361	10.5%	2.2	99.83%	1.67	0.18	1465	1368	7026	5979
21	19	L モンスターハンターライズ	アデリオン	AT	10,557	34,660	1,468	4.2%	1.2	99.31%	3.28	0.14	2113	1987	19008	5853
22	34	L ゴッドイーターリザレクション	セブンリーグ	AT	8,489	32,324	2,708	8.4%	1.2	99.06%	3.81	0.32	1949	1831	15614	6981
23	31	S 沖ドキ! GOLD	ユニバーサルプロス	AT	7,420	29,550	4,477	15.2%	2.2	98.89%	3.98	0.60	2330	2378	9085	7342
24	30	S 沖ドキ! GOLD-30	ミズホ	30Φ-AT	7,477	32,092	3,636	11.3%	1.1	98.03%	4.29	0.49	1742	1872	8600	7813
25	29	S マイジャグラーV	北電子	ノーマル	10,435	19,289	2,124	11.0%	2.1	99.80%	1.85	0.20	1250	1154	5880	3903

Step 04

設置台数別 総合実績ランキング 設置台数：20台以上

<総合> 機種実績

※平均IN枚数・平均売上・平均粗利の総合ランキング

緑線：今月の新台（初ランクイン機種）

順位	前月	機種名	メーカー	スペック タイプ	IN枚数 平均 (枚)	売上額 平均 (円)	粗利額 平均 (円)	粗利率 平均 粗利率	平均 設定	平均 出玉率	平均 コイン 単価	平均 コイン 粗利	平均 MY	平均 M◇	最大 MY	最大 M◇
同設置台数平均					11,243	30,920	3,591	11.6%	1.7	99.08%	2.75	0.32	1652	1628	11445	7621
■1	新	L 炎炎ノ消防隊2	SANKYO	AT	24,658	76,196	12,036	15.8%	1.1	97.55%	3.09	0.49	3208	3445	13234	8269
2	1	L 北斗の拳 転生の章2	銀座	AT	16,690	58,642	8,669	14.8%	1.5	98.35%	3.51	0.52	2678	2687	19009	8452
3	3	L かぐや様は告らせたい	ジェイビー	AT	12,952	56,531	21,949	38.8%	1.3	91.82%	4.36	1.69	2291	3001	8713	5468
4	2	L 東京喰種	クロスアルファ	AT	13,823	56,317	5,444	9.7%	1.7	99.04%	4.07	0.39	3054	2954	18688	8762
5	6	L 革命機ヴァルヴレイヴ2	ジェイビー	AT	11,485	49,123	3,746	7.6%	1.3	98.99%	4.28	0.33	2847	2660	19013	9139
6	8	L マギアレコード 魔法少女まどか☆マギ	ミズホ	AT	11,482	36,274	3,168	8.7%	1.1	98.66%	3.16	0.28	2049	2148	10591	8033
7	13	S マイジャグラーV	北電子	ノーマル	11,533	23,226	3,478	15.0%	1.9	99.05%	2.01	0.30	1155	1179	7621	10904
8	4	L 新鬼武者3	レオスター	AT	8,397	30,076	4,140	13.8%	1.0	97.61%	3.58	0.49	1716	1773	11323	6244
9	11	L 戦国乙女4 戦乱に閃く 炯眼の軍師	オリンピアエステート	AT	8,878	29,759	3,227	10.8%	1.1	98.24%	3.35	0.36	1806	1789	14649	5151
10	14	S ゴーゴージャグラー3	北電子	ノーマル	10,565	22,429	3,530	15.7%	1.8	98.74%	2.12	0.33	1209	1303	5855	4612
11	15	L モンキーターンV	山佐	AT	9,637	31,288	1,353	4.3%	1.5	100.39%	3.25	0.14	1919	1724	17805	6613
12	12	SB ニューキングハナハナV-30	パイオニア	30Φ-BT	16,846	26,875	335	1.2%	2.4	100.64%	1.60	0.02	1746	1531	6651	5275
13	7	L 沖ドキ！DUO アンコール	メーシー	AT	7,526	33,584	2,472	7.4%	1.4	99.80%	4.46	0.33	2050	1988	19008	8919
14	20	L 東京リベンジャーズ	サミー	AT	11,090	28,665	-7,745	-27.0%	2.3	104.72%	2.58	-0.70	2562	1784	14892	5229
15	23	S 沖ドキ！BLACK-30	ミズホ	30Φ-AT	7,603	28,124	3,019	10.7%	1.2	98.84%	3.70	0.40	1767	1834	8944	9477
16	9	L 秘宝伝	パオン・ディービー	AT	9,615	28,914	-11,128	-38.5%	1.6	105.56%	3.01	-1.16	2683	1693	12243	3355
17	19	S ネオアトムジャグラーEX	北電子	ノーマル	9,731	20,295	2,378	11.7%	2.1	99.34%	2.09	0.24	1142	1117	6569	4238
18	10	L いざ！番長	サポハニ	AT	7,800	28,167	1,883	6.7%	1.1	98.82%	3.61	0.24	1804	1696	16811	6205
19	17	S ファンキージャグラー2	北電子	ノーマル	9,216	20,198	2,607	12.9%	1.7	98.85%	2.19	0.28	1027	1054	7088	3429
20	18	L 北斗の拳	タイヨーエレック	AT	8,682	27,839	1,297	4.7%	1.5	99.91%	3.21	0.15	1740	1683	18296	8648
21	16	S 沖ドキ！GOLD	ユニバーサルプロス	AT	5,395	22,981	3,473	15.1%	1.0	96.90%	4.26	0.64	1304	1417	7923	7096
22	24	S エウレカセブン HI-EVOLUTION ZER	タイヨーエレック	A+ART	9,223	15,368	232	1.5%	1.8	100.68%	1.67	0.03	1213	1034	5664	3538
23	21	S 沖ドキ！GOLD-30	ミズホ	30Φ-AT	5,871	20,995	2,268	10.8%	1.0	99.39%	3.58	0.39	1558	1546	5981	7185
24	22	L ゴッドイーターリザレクション	セブンリーグ	AT	7,484	23,069	-624	-2.7%	1.8	101.56%	3.08	-0.08	1913	1572	19012	5387
25																

STEP : 05 【新規導入機種分析】

Step 05 

新規導入機種 実績ランキング

新規導入 = 過去3ヶ月以内に新規で
入替導入された機種(中古機含む)

<総合> 機種実績

※平均IN枚数・平均売上・平均粗利の総合ランキング

順位	機種名	メーカー	スペック タイプ	設置台数	IN枚数	売上額	粗利額		平均	平均	平均	平均	平均	平均	最大	最大	
				平均 (台)	平均 (枚)	平均 (円)	平均 (円)	平均 粗利率	設定	出玉率	コイン 単価	コイン 粗利	MY	M◇	MY	M◇	
平均				3.5	14,158	45,810	6,406	14.0%	1.5	98.77%	3.24	0.45	2377	2344	14740	7619	
1	L 化物語	新台	銀座	AT	3.9	22,515	66,502	12,183	18.3%	1.4	98.33%	2.95	0.54	3031	3190	15122	9008
2	L 炎炎ノ消防隊2	新台	SANKYO	AT	5.3	21,819	69,994	11,657	16.7%	1.3	98.31%	3.21	0.53	3122	3200	19011	9372
3	L 攻殻機動隊	新台	サミー	AT	3.1	20,811	64,494	12,716	19.7%	1.3	98.07%	3.10	0.61	2935	3097	19012	8571
4	L 北斗の拳 転生の章2	新台	銀座	AT	12.1	19,701	67,893	9,611	14.2%	1.6	98.67%	3.45	0.49	3106	3089	19009	8868
5	L 鉄拳6	新台	山佐	AT	5.7	17,776	63,014	10,266	16.3%	1.4	98.32%	3.54	0.58	3098	3083	19010	9076
6	L 無職転生 ~異世界行ったら本気だす~	新台	ニューギン	AT	2.3	19,520	63,497	9,319	14.7%	1.2	98.55%	3.25	0.48	3149	3073	19008	7770
7	L 範馬刃牙	新台	オリンピア	AT	2.6	14,842	50,823	10,070	19.8%	1.2	97.80%	3.42	0.68	2422	2601	13783	8256
8	L プリズムナナ	新台	カルミナ	AT	2.5	13,527	58,848	10,798	18.3%	1.2	97.42%	4.35	0.80	2892	3099	19005	8219
9	L バイオハザード:ヴェンデッタ	中古	ロデオ	AT	1.0	11,263	43,901	15,196	34.6%	1.1	95.28%	3.90	1.35	1500	1991	3624	4762
10	L ゴブリンスレイヤー II	新台	JFJ	AT	6.2	13,792	59,763	8,215	13.7%	1.2	98.29%	4.33	0.60	2797	2748	19013	9783
11	L 秘宝伝	新台	パオン・ディービー	AT	3.8	12,883	43,469	7,564	17.4%	1.3	98.12%	3.37	0.59	2339	2419	15620	8409
12	L とある魔術の禁書目録	中古	JFJ	AT	1.0	11,085	40,747	9,382	23.0%	1.1	97.62%	3.68	0.85	1896	2067	9288	4551
13	L ゴブリンスレイヤー	中古	オレンジ	AT	8.0	9,259	45,700	10,833	23.7%	2.0	95.13%	4.94	1.17	2071	2380	12312	7152
14	L 主役は銭形5	中古	オリンピア	AT	2.7	9,539	45,846	9,570	20.9%	2.0	95.45%	4.81	1.00	2462	2613	16566	7413
15	LB 不二子BT	新台	アムテックス	BT	1.9	19,745	36,601	5,476	15.0%	1.2	99.23%	1.85	0.28	1742	1777	6829	4785
16	L 銀河英雄伝説 Die Neue These	新台	グレードワン	AT	2.1	11,781	38,579	5,360	13.9%	1.2	98.65%	3.27	0.45	2226	2265	12131	6500
17	L とある科学の超電磁砲2	中古	藤商事	AT	2.9	10,790	38,078	6,583	17.3%	1.3	97.88%	3.53	0.61	2079	2120	10592	6157
18	L バーニングエクスプレス	新台	セクロスクリエイティブ	AT	2.0	10,861	42,270	4,953	11.7%	1.1	98.74%	3.89	0.46	2241	2232	14783	7487
19	L うみねこのなく頃に2	新台	オーイズミ・アミュージオ	A+ART	1.8	23,465	35,295	3,722	10.5%	1.1	99.84%	1.50	0.16	1777	1786	5531	4469
20	L ハナビ	新台	アクロス	A+RT	3.1	17,265	29,228	4,147	14.2%	1.2	99.37%	1.69	0.24	1478	1485	6109	5120
21	L 東京喰種	中古	クロスアルファ	AT	1.7	9,510	37,427	4,286	11.5%	2.0	99.61%	3.94	0.45	2700	2174	13467	6650
22	L ゴールデンカムイ	中古	銀座	AT	2.0	8,967	34,141	4,955	14.5%	1.2	98.00%	3.81	0.55	1793	1845	13131	4111
23	L 革命機ヴァルヴレイヴ2	中古	ジェイビー	AT	3.7	10,792	45,018	2,865	6.4%	1.5	99.72%	4.17	0.27	2977	2638	19011	8759
24	S 盾の勇者の成り上がり	中古	銀座	AT	1.0	8,937	28,185	6,281	22.3%	1.1	97.06%	3.15	0.70	1338	1517	3756	3515
25	L 沖ドキ! DUO アンコール	新台	メーシー	AT	9.4	8,874	39,981	3,835	9.6%	1.5	99.29%	4.51	0.43	2535	2463	19011	10684

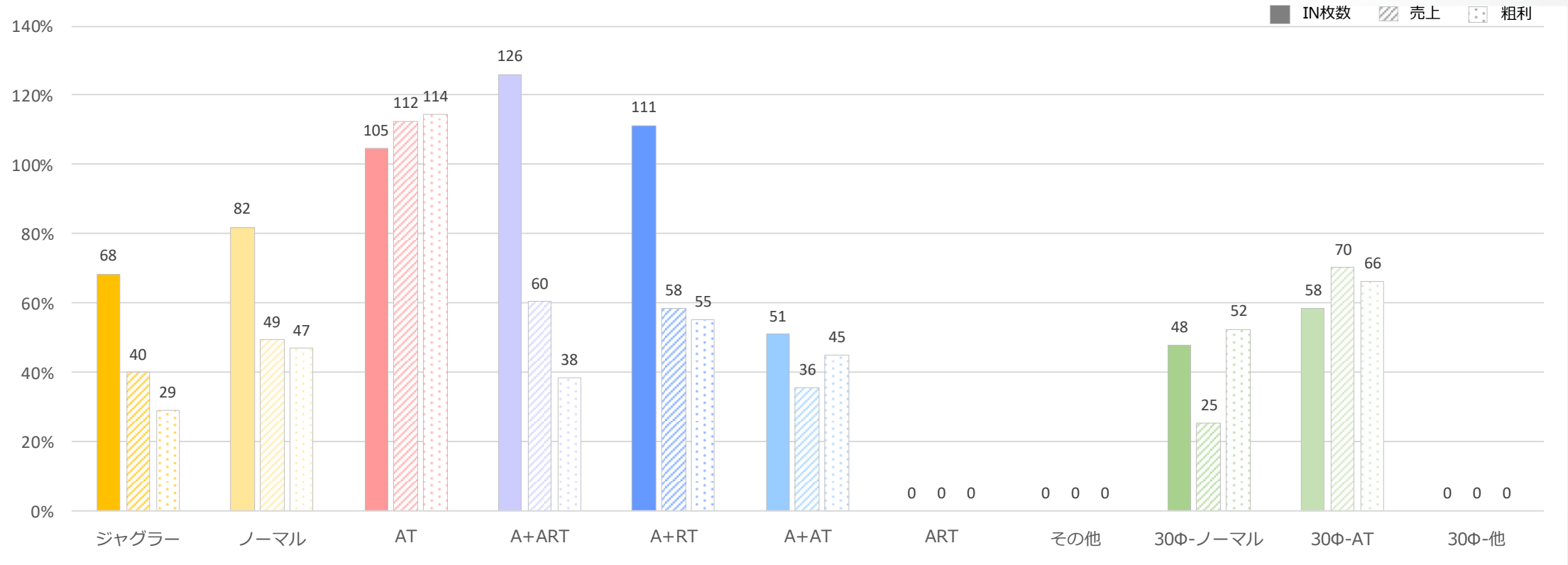
Step **05** 

新規導入機種 スペックタイプ別：仕事率

新規導入 = 過去3ヶ月以内に新規で
入替導入された機種(中古機含む)

- ▶ スペクトレンドの把握
- ▶ スペック毎の特徴点の確認

※実績シェアと設置シェアの比率



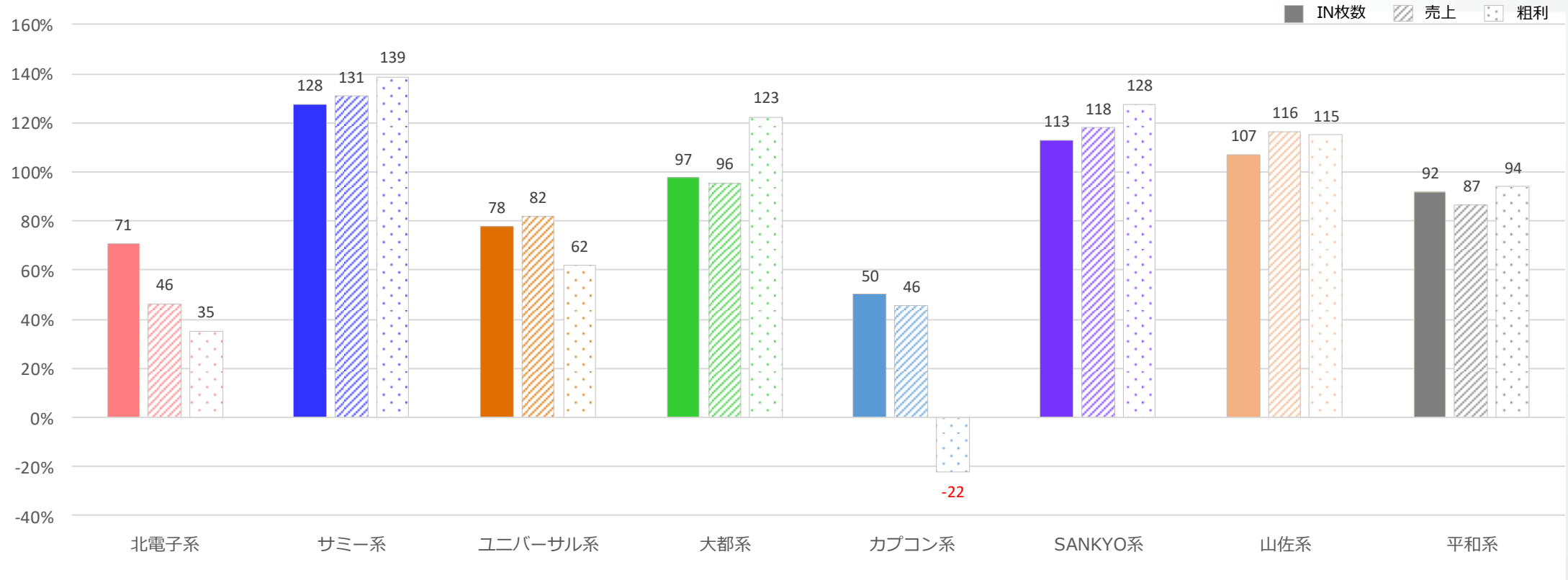
Step 05 

新規導入機種 メーカー別：仕事率

新規導入 = 過去3ヶ月以内に新規で
入替導入された機種(中古機含む)

※実績シェアと設置シェアの比率

- ▶メーカートレンドの把握
- ▶メーカー毎の特徴点の確認



Step 05

稼働貢献週ランキング・実績 【新台】

新台 = 過去3カ月以内に新発売・初導入が開始された機種 (中古機を含まない)

<新機種 稼働貢献週 降順>

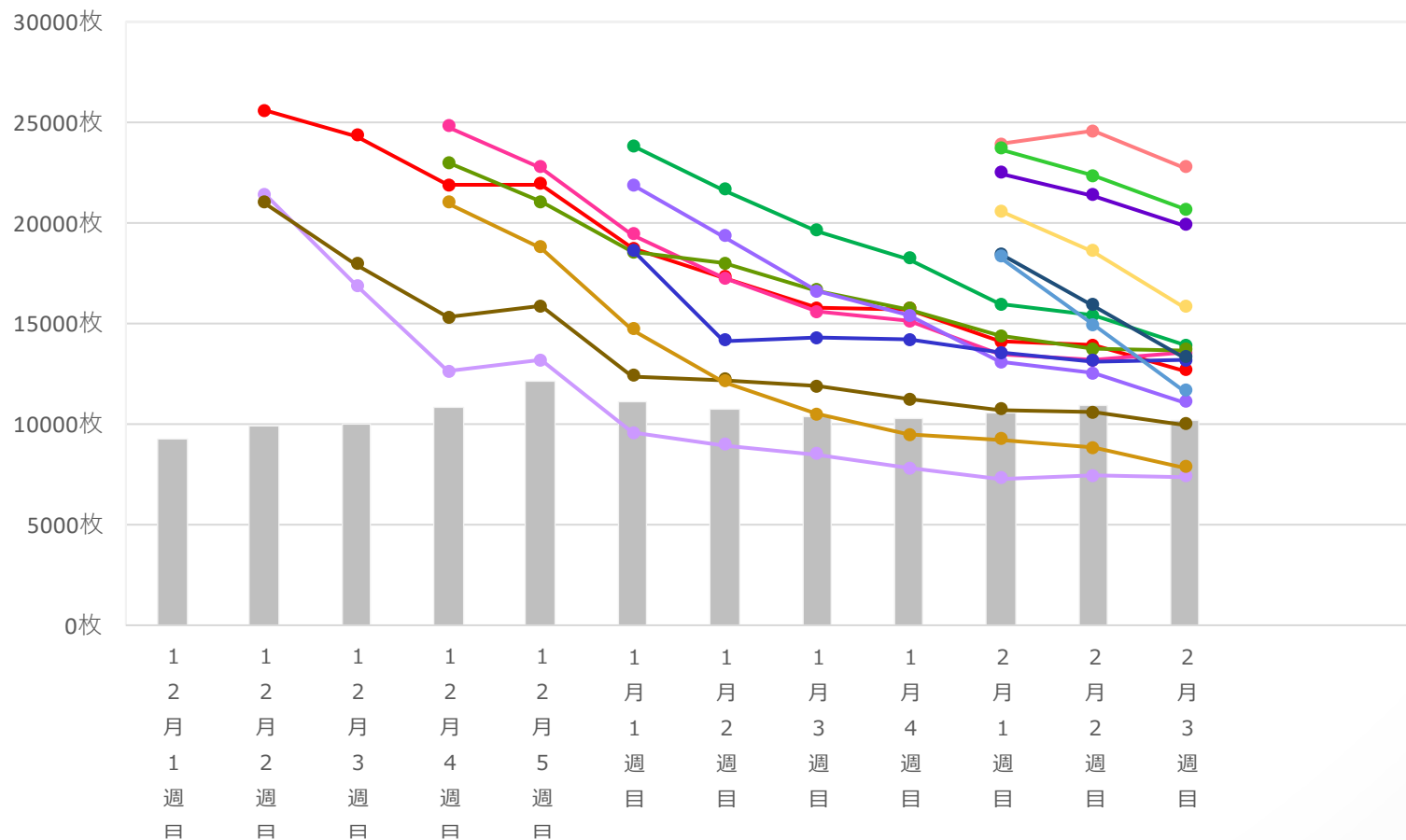
順位	機種名	メーカー	スペックタイプ	稼働貢献週	発売日	設置台数 平均 (台)	IN枚数 平均 (枚)	売上額 平均 (円)	粗利額		平均設定	平均出玉率	平均コイン単価	平均コイン粗利	平均MY	平均M◇	最大MY	最大M◇	
									平均	平均粗利率									
平均				5		3.4	16,733	55,041	8,245	15.0%	1.5	98.60%	3.29	0.49	2709	2722	16725	8623	
1	L 化物語	銀座	AT	11	2025/12/8	稼働貢献中	3.7	22,515	66,502	12,183	18.3%	1.4	98.33%	2.95	0.54	3031	3190	15122	9008
2	LB 不二子BT	アムテックス	BT	9	2025/12/22	稼働貢献中	1.9	19,745	36,601	5,476	15.0%	1.2	99.23%	1.85	0.28	1742	1777	6829	4785
3	L プリズムナナ	カルミナ	AT	9	2025/12/8	稼働貢献終了	2.5	13,527	58,848	10,798	18.3%	1.2	97.42%	4.35	0.80	2892	3099	19005	8219
4	L 無職転生 ~異世界行ったら本気だす~	ニューギン	AT	9	2025/12/22	稼働貢献中	2.2	19,520	63,497	9,319	14.7%	1.2	98.55%	3.25	0.48	3149	3073	19008	7770
5	SB ニューキングハナハナV-30	バイオニア	30Φ-BT	7	2026/1/5	稼働貢献中	7.7	13,988	24,826	2,682	10.8%	2.3	99.63%	1.77	0.19	1509	1428	7162	5275
6	L 北斗の拳 転生の章2	銀座	AT	7	2026/1/5	稼働貢献中	11.3	19,701	67,893	9,611	14.2%	1.6	98.67%	3.45	0.49	3106	3089	19009	8868
7	L 鉄拳6	山佐	AT	7	2026/1/5	稼働貢献中	5.3	17,776	63,014	10,266	16.3%	1.4	98.32%	3.54	0.58	3098	3083	19010	9076
8	L バーニングエクスプレス	ゼクロスクリエイティブ	AT	5	2025/12/1	稼働貢献終了	1.8	10,861	42,270	4,953	11.7%	1.1	98.74%	3.89	0.46	2241	2232	14783	7487
9	L 秘宝伝	パオン・ディービー	AT	5	2025/12/22	稼働貢献終了	4.0	12,883	43,469	7,564	17.4%	1.3	98.12%	3.37	0.59	2339	2419	15620	8409
10	L 銀河英雄伝説 Die Neue These	グレードワン	AT	4	2025/12/8	稼働貢献終了	2.2	11,781	38,579	5,360	13.9%	1.2	98.65%	3.27	0.45	2226	2265	12131	6500
11	LB ニューキングハナハナV	バイオニア	BT	4	2026/1/5	稼働貢献終了	5.1	11,280	22,032	1,935	8.8%	1.9	99.52%	1.95	0.17	1284	1252	6465	4004
12	L ゴブリンスレイヤー II	JFJ	AT	3	2026/2/2	稼働貢献中	6.4	13,792	59,763	8,215	13.7%	1.2	98.29%	4.33	0.60	2797	2748	19013	9783
13	L 炎炎ノ消防隊2	SANKYO	AT	3	2026/2/2	稼働貢献中	5.4	21,819	69,994	11,657	16.7%	1.3	98.31%	3.21	0.53	3122	3200	19011	9372
14	L ハナビ	アクロス	A+RT	3	2026/2/2	稼働貢献中	3.0	17,265	29,228	4,147	14.2%	1.2	99.37%	1.69	0.24	1478	1485	6109	5120
15	L うみねこのなく頃に2	オーイズミ・アミュージオ	A+ART	3	2026/2/2	稼働貢献中	1.8	23,465	35,295	3,722	10.5%	1.1	99.84%	1.50	0.16	1777	1786	5531	4469
16	L 範馬刃牙	オリンピア	AT	3	2026/2/2	稼働貢献中	2.6	14,842	50,823	10,070	19.8%	1.2	97.80%	3.42	0.68	2422	2601	13783	8256
17	L 攻殻機動隊	サミー	AT	3	2026/2/2	稼働貢献中	3.0	20,811	64,494	12,716	19.7%	1.3	98.07%	3.10	0.61	2935	3097	19012	8571
18	L 沖ドキ! DUO アンコール	メーシー	AT	2	2025/12/22	稼働貢献終了	8.9	8,874	39,981	3,835	9.6%	1.5	99.29%	4.51	0.43	2535	2463	19011	10684
19																			
20																			
21																			
22																			
23																			
24																			
25																			

Step 05 稼働実績推移 【新台】

稼働実績推移 【新台】

新台 = 過去3カ月以内に新発売・初導入が開始された機種 (中古機を含まない)

＜新台平均稼働推移＞ ※各週における1台1日あたりの平均IN枚数
※導入初週の平均稼働の上位15機種を抜粋



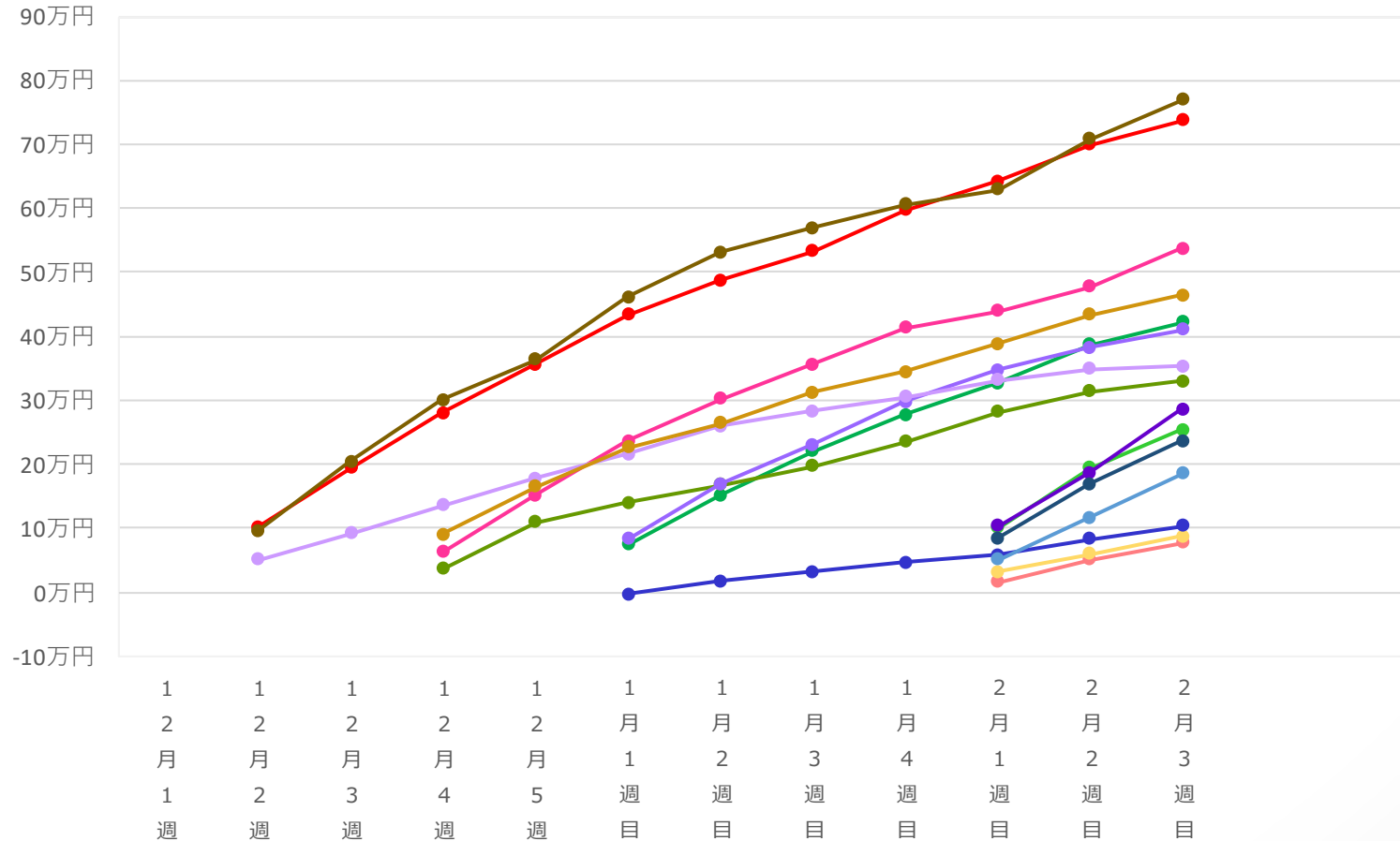
凡例	機種名	導入週
	L 化物語	12月2週目
	L 無職転生 ～異世界行ったら本気だす～	12月4週目
	L うみねこのなく頃に2	2月1週目
	L 北斗の拳 転生の章2	1月1週目
	L 炎炎ノ消防隊2	2月1週目
	LB 不二子BT	12月4週目
	L 攻殻機動隊	2月1週目
	L 鉄拳6	1月1週目
	L 銀河英雄伝説 Die Neue These	12月2週目
	L プリズムナナ	12月2週目
	L 秘宝伝	12月4週目
	L ハナビ	2月1週目
	SB ニューキングハナハナV-30	1月1週目
	L 範馬刃牙	2月1週目
	L ゴブリンスレイヤーⅡ	2月1週目
	全機種平均 (新台以外も含む)	

Step 05 粗利実績推移【新台】

新台 = 過去3カ月以内に新発売・初導入が開始された機種 (中古機を含まない)

＜新台累積粗利推移＞

※1台あたりの平均粗利額の累積
※導入初週の平均稼働の上位15機種を抜粋



凡例	機種名	導入週
●	L 化物語	12月2週目
●	L 無職転生 ～異世界行ったら本気だす～	12月4週目
●	L うみねこのなく頃に2	2月1週目
●	L 北斗の拳 転生の章2	1月1週目
●	L 炎炎ノ消防隊2	2月1週目
●	LB 不二子BT	12月4週目
●	L 攻殻機動隊	2月1週目
●	L 鉄拳6	1月1週目
●	L 銀河英雄伝説 Die Neue These	12月2週目
●	L プリズムナナ	12月2週目
●	L 秘宝伝	12月4週目
●	L ハナビ	2月1週目
●	SB ニューキングハナハナV-30	1月1週目
●	L 範馬刃牙	2月1週目
●	L ゴブリンスレイヤー II	2月1週目

最大MYランキング【新台】

新台 = 過去3カ月以内に新発売・
初導入が開始された機種
(中古機を含まない)

<新台>

オレンジ線：S機

※最大MYランキング

順位	機種名	メーカー	スペック タイプ	MY					平均 出玉率	平均 コイン 単価
				平均値	中央値	最大	3,000枚 突破率	5,000枚 突破率		
新台平均				2657	1919	16343	30.1%	13.8%	97.62%	3.52
1	L ゴブリンスレイヤー II	JFJ	AT	2761	1727	19013	31.2%	16.7%	97.86%	4.37
2	L 沖ドキ! DUO アンコール	メーシー	AT	2383	1407	19011	24.7%	12.8%	97.72%	4.62
3	L 鉄拳6	山佐	AT	3034	2313	19010	39.9%	19.1%	97.30%	3.62
4	L 北斗の拳 転生の章2	銀座	AT	3008	2066	19009	34.1%	17.1%	97.28%	3.62
5	L 無職転生 ~異世界行ったら本気だす~	ニューギン	AT	3130	2107	19008	37.9%	21.3%	98.09%	3.31
6	L ブリズムナナ	カルミナ	AT	2874	2035	19005	35.7%	15.3%	97.28%	4.25
7	L 攻殻機動隊	サミー	AT	2966	2246	17358	33.3%	14.5%	97.79%	3.15
8	L 秘宝伝	パオン・ディービー	AT	2262	1707	15620	24.7%	8.7%	97.20%	3.48
9	L 炎炎ノ消防隊2	SANKYO	AT	3022	2442	15186	39.6%	16.1%	97.37%	3.35
10	L 化物語	銀座	AT	3051	2517	15122	40.5%	16.4%	97.65%	3.03
11	L バーニングエクスプレス	ゼロスクリエイティブ	AT	2270	1550	14783	21.3%	9.6%	98.68%	3.67
12	L 銀河英雄伝説 Die Neue These	グレードワン	AT	2263	1605	12131	20.3%	9.0%	97.84%	2.99
13	L 範馬刃牙	オリンピア	AT	2367	1787	12022	28.2%	10.1%	97.38%	3.46
14	LB 不二子BT	アムテックス	BT	1728	1561	6737	8.9%	0.6%	98.77%	1.93
15	SB ニューキングハナハナV-30	パイオニア	30Φ-BT	1145	955	6278	3.2%	0.1%	96.83%	2.29
16	LB ニューキングハナハナV	パイオニア	BT	1046	834	5990	4.2%	0.2%	97.00%	2.39
17	L うみねこのなく頃に2	オーイズミ・アミュージオ	A+ART	1767	1599	5531	11.6%	0.1%	99.65%	1.53
18	L ハナビ	アクロス	A+RT	1441	1279	5377	5.4%	0.2%	98.93%	1.75
19										
20										
21										
22										
23										
24										
25										

Step 05 勝ち率ランキング 【新台】

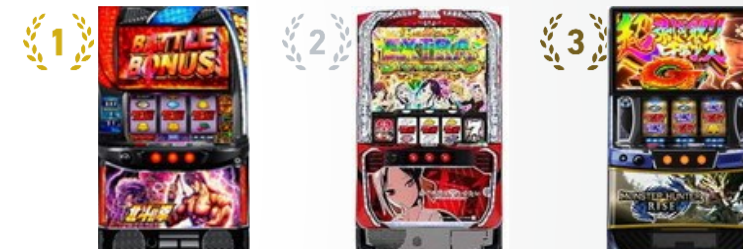
新台 = 過去3カ月以内に新発売・
初導入が開始された機種
(中古機を含まない)

オレンジ線 : S機

順位	機種名	メーカー	スペック タイプ	設置台数		IN枚数 平均 (枚)	売上額		粗利額		平均 設定	平均 出玉率	平均 コイン 単価	平均 コイン 粗利	平均 MY	平均 M◇	最大 MY	最大 M◇
				平均 (台)	勝ち率		平均 (円)	平均 (円)	平均 粗利率									
新台平均				6.6	34.5%	16,341	55,862	10,830	19.4%	1.0	97.62%	3.42	0.66	2617	2770	16347	8602	
1	L うみねこのなく頃に2	オーイズミ・アミュージオ	A+ART	1.7	47.0%	23,288	35,607	4,539	12.7%	1.0	99.65%	1.53	0.19	1754	1803	5531	4469	
2	LB 不二子BT	アムテックス	BT	1.9	39.6%	19,522	37,669	7,051	18.7%	1.0	98.77%	1.93	0.36	1700	1801	6737	4785	
3	L ハナビ	アクロス	A+RT	2.9	39.4%	16,800	29,416	5,403	18.4%	1.0	98.93%	1.75	0.32	1423	1500	5377	5120	
4	L 化物語	銀座	AT	3.6	36.7%	22,142	67,197	14,631	21.8%	1.0	97.65%	3.03	0.66	2949	3204	15122	9008	
5	L 炎炎ノ消防隊2	SANKYO	AT	5.3	36.2%	21,425	71,698	15,298	21.3%	1.0	97.37%	3.35	0.71	2969	3244	15186	9372	
6	L 鉄拳6	山佐	AT	4.9	35.8%	17,703	64,060	13,172	20.6%	1.0	97.30%	3.62	0.74	3009	3144	19010	9076	
7	L プリズムナナ	カルミナ	AT	2.5	35.3%	13,064	55,477	10,259	18.5%	1.0	97.28%	4.25	0.79	2873	3100	19005	8219	
8	L バーニングエクスプレス	ゼクロスクリエイティブ	AT	1.7	35.3%	10,865	39,923	4,705	11.8%	1.0	98.68%	3.67	0.43	2263	2248	14783	7487	
9	L 銀河英雄伝説 Die Neue These	グレードワン	AT	2.0	35.2%	11,375	33,985	5,867	17.3%	1.0	97.84%	2.99	0.52	2223	2299	12131	6500	
10	L 無職転生 ～異世界行ったら本気だす～	ニューギン	AT	2.1	35.1%	19,189	63,477	10,502	16.5%	1.0	98.09%	3.31	0.55	3092	3080	19008	7770	
11	L ゴブリンスレイヤー II	JFJ	AT	6.2	35.1%	13,574	59,284	8,947	15.1%	1.0	97.86%	4.37	0.66	2735	2727	19013	9783	
12	L 範馬刃牙	オリンピア	AT	2.5	33.9%	14,718	50,994	10,984	21.5%	1.0	97.38%	3.46	0.75	2384	2587	12022	6852	
13	L 沖ドキ！DUO アンコール	メーシー	AT	7.1	33.7%	8,146	37,632	5,590	14.9%	1.0	97.72%	4.62	0.69	2397	2460	19011	10684	
14	L 攻殻機動隊	サミー	AT	3.0	33.5%	20,649	65,080	13,476	20.7%	1.0	97.79%	3.15	0.65	2893	3102	17358	8571	
15	L 秘宝伝	パオン・ディービー	AT	3.7	32.2%	12,591	43,802	9,520	21.7%	1.0	97.20%	3.48	0.76	2229	2401	15620	8409	
16	L 北斗の拳 転生の章2	銀座	AT	10.4	32.1%	19,406	70,253	14,128	20.1%	1.0	97.28%	3.62	0.73	2950	3187	19009	8868	
17	SB ニューキングハナハナV-30	パイオニア	30Φ-BT	6.1	28.9%	10,078	23,076	7,481	32.4%	1.0	96.83%	2.29	0.74	1145	1269	6278	4434	
18	LB ニューキングハナハナV	パイオニア	BT	5.4	27.1%	9,111	21,746	5,740	26.4%	1.0	97.00%	2.39	0.63	1040	1192	5990	3658	
19																		
20																		
21																		
22																		
23																		
24																		
25																		

STEP : 06 【低貸し分析】

Step 06 【低貸し】実績シェアランキング



<総合シェア降順>

※IN枚数・売上・粗利の各シェアの総合ランキング

順位	前月	機種名	メーカー	スペック タイプ	設置台数			IN枚数			売上額			粗利額			平均 設定	平均 出玉率	平均 MY	平均 M◇	最大 MY	最大 M◇
					平均 (台)	平均 (枚)	シェア	累積 シェア	平均 (円)	シェア	累積 シェア	平均 (円)	平均 粗利率	シェア	累積 シェア							
平均					1.8	9,341			9,101			1,617	17.8%			1.2	97.78%	1847	1900	11006	6205	
1	1	L 北斗の拳	タイヨ-エレクト	AT	5.0	9,069	6.3%	6.3%	9,469	6.7%	6.7%	1,736	18.3%	6.9%	6.9%	1.2	97.71%	1792	1896	14076	8054	
2	3	L かくや様は告らせたい	ジェイビー	AT	2.6	10,652	3.5%	9.8%	12,383	4.2%	10.9%	2,217	17.9%	4.2%	11.1%	1.1	97.36%	2694	2653	19004	9672	
3	2	L モンスターハンターライズ	アデリオン	AT	2.9	10,377	3.6%	13.3%	10,269	3.6%	14.5%	1,474	14.4%	2.9%	14.0%	1.1	98.32%	2167	2183	18002	7083	
4	6	L ゴッドイーターリザレクション	セブンリーグ	AT	2.6	12,125	3.1%	16.5%	13,235	3.5%	18.0%	1,971	14.9%	2.9%	17.0%	1.1	97.97%	2514	2534	15461	7601	
5	7	L スーパーブラックジャック	セブンリーグ	AT	2.1	10,912	3.0%	19.5%	10,923	3.1%	21.1%	1,857	17.0%	3.0%	19.9%	1.1	97.81%	2309	2351	12014	7658	
6	4	L からくりサーカス	SANKYO	AT	2.3	8,281	2.4%	21.9%	10,527	3.2%	24.3%	1,979	18.8%	3.4%	23.3%	1.1	96.79%	2292	2405	14375	9446	
7	5	L 戦国乙女4 戦乱に閃く炯眼の軍師	オリンピアエステート	AT	2.3	10,364	2.9%	24.8%	10,189	2.9%	27.2%	1,885	18.5%	3.0%	26.4%	1.0	97.65%	2105	2151	15680	8067	
8	8	S ネオアトムジャグラーEX	北電子	ジャグラー	4.4	11,115	3.8%	28.6%	6,118	2.1%	29.4%	1,273	20.8%	2.5%	28.9%	1.8	98.53%	1199	1256	5331	4133	
9	10	S 甲鉄城のカバネリ	サミー	AT	2.7	8,246	2.5%	31.1%	8,304	2.6%	31.9%	1,539	18.5%	2.7%	31.6%	1.1	97.73%	1542	1611	7654	5319	
10	17	L 東京リベンジャーズ	サミー	AT	2.4	13,155	2.7%	33.8%	13,127	2.7%	34.7%	2,048	15.6%	2.4%	34.0%	1.2	98.15%	2620	2630	13308	6914	
11	9	L バイオハザード5	エンターライズ	AT	1.8	9,692	2.1%	35.9%	9,703	2.2%	36.9%	2,120	21.8%	2.7%	36.7%	1.0	97.00%	1959	2036	19004	5665	
12	24	L いざ！番長	サポハニ	AT	2.2	13,620	1.8%	37.7%	14,069	1.9%	38.8%	2,698	19.2%	2.0%	38.7%	1.2	97.32%	2628	2742	17879	6659	
13	14	L 炎炎ノ消防隊	ジェイビー	AT	1.8	10,747	1.8%	39.5%	10,596	1.8%	40.6%	1,881	17.8%	1.8%	40.5%	1.1	97.75%	2082	2220	13426	7203	
14	15	L 吉宗	サポハニ	AT	1.9	10,685	1.7%	41.2%	13,068	2.1%	42.7%	1,931	14.8%	1.8%	42.3%	1.1	97.88%	2684	2554	17537	8083	
15	12	L モンキーターンV	山佐	AT	2.7	12,334	2.0%	43.2%	12,618	2.1%	44.8%	1,613	12.8%	1.5%	43.8%	1.1	99.06%	2219	2225	12360	5948	
16	11	L デビル メイ クライ 5 ST	アデリオン	AT	1.7	8,499	1.5%	44.7%	9,243	1.7%	46.5%	2,226	24.1%	2.3%	46.1%	1.1	96.51%	1865	2045	16216	6317	
17	13	L ToLOVEるダークネス	オリンピアエステート	AT	2.1	9,484	1.5%	46.1%	13,317	2.1%	48.6%	2,003	15.0%	1.8%	47.9%	2.0	97.42%	2674	2669	15989	10096	
18	20	S 沖ドキ！GOLD-30	ミズホ	30Φ-AT	6.2	7,168	1.3%	47.4%	8,123	1.5%	50.1%	1,730	21.3%	1.8%	49.7%	1.0	96.36%	1608	1842	7965	8017	
19	49	L 革命機ヴァルヴレイヴ2	ジェイビー	AT	2.3	12,800	1.2%	48.7%	15,557	1.5%	51.6%	2,761	17.7%	1.5%	51.2%	1.1	97.50%	3596	3731	19011	8790	
20	16	L 押忍！番長4	大都技研	AT	1.9	8,844	1.5%	50.1%	8,752	1.5%	53.1%	1,434	16.4%	1.4%	52.5%	1.1	97.77%	1842	1852	11895	6828	
21	19	S 押忍！番長ZERO	パオン・ディービー	AT	2.1	7,909	1.3%	51.4%	7,699	1.3%	54.4%	1,455	18.9%	1.4%	53.9%	1.1	97.47%	1375	1492	6439	4846	
22	23	S ファンキージャグラー2	北電子	ジャグラー	2.7	8,847	1.8%	53.2%	4,900	1.0%	55.4%	1,026	20.9%	1.2%	55.1%	1.6	98.41%	991	1011	3994	4107	
23	64	L 主役は銭形5	オリンピア	AT	1.7	12,884	1.0%	54.2%	16,613	1.4%	56.8%	2,760	16.6%	1.3%	56.4%	2.0	97.20%	3185	3381	15597	9430	
24	60	L 新鬼武者3	レオスター	AT	1.6	18,610	1.1%	55.4%	18,479	1.2%	57.9%	3,657	19.8%	1.3%	57.7%	1.1	97.56%	2666	2827	17089	6925	
25	21	L 痛いのは嫌なので防御力に極振りした	ロデオ	AT	1.7	8,474	1.2%	56.6%	8,073	1.2%	59.1%	1,484	18.4%	1.2%	58.9%	1.0	97.53%	1736	1764	9801	6422	

Step 06

【低貸し】 仕事率 ランキング

※実績シェアと設置シェアの比率



<総合>

※稼働・売上・粗利の各仕事率の総合ランキング

順位	前月	機種名	メーカー	スペック タイプ	設置台数 平均 (台)	仕事率			平均 設定	平均 出玉率	平均 MY	平均 M◇	最大 MY	最大 M◇
						IN枚数	売上	粗利						
平均					1.8				1.2	97.78%	1847	1900	11006	6205
1	新	L 範馬刃牙	オリンピア	AT	1.0	242.0%	315.9%	1148.1%	1.0	85.70%	1496	4022	1883	4888
2	新	L 鉄拳6	山佐	AT	1.0	235.5%	227.1%	251.6%	1.0	98.01%	3508	3148	15377	6342
3	2	L 東京喰種	クロスアルファ	AT	1.2	248.3%	278.2%	187.7%	1.0	98.67%	3832	3578	11794	7199
4	4	L 新鬼武者3	レオスター	AT	1.6	199.2%	203.0%	226.1%	1.1	97.56%	2666	2827	17089	6925
5	3	L アズールレーン THE ANIMATION	京楽産業.	AT	1.0	155.6%	181.2%	207.4%	1.2	97.12%	3366	3129	14043	6376
6	22	L 一方通行 とある魔術の禁書目録	オレンジ	AT	1.3	146.1%	157.9%	225.4%	1.0	95.94%	2376	2768	7777	6989
7	新	L 秘宝伝	パオン・ディービー	AT	1.0	142.0%	146.2%	255.2%	1.0	95.72%	2117	2445	9441	5510
8	5	L 主役は銭形5	オリンピア	AT	1.7	137.9%	182.5%	170.7%	2.0	97.20%	3185	3381	15597	9430
9	7	L いざ! 番長	サボハニ	AT	2.2	145.8%	154.6%	166.8%	1.2	97.32%	2628	2742	17879	6659
10	8	L 革命機ヴァルヴレイヴ2	ジェイビー	AT	2.3	137.0%	170.9%	170.7%	1.1	97.50%	3596	3731	19011	8790
11	32	L シン・エヴァンゲリオン	ビスティ	AT	1.0	123.0%	128.6%	186.3%	1.0	96.41%	1903	2114	6445	4836
12	131	L 戦国コレクション5超極楽LOOP	グレードワン	AT	1.0	117.4%	128.3%	232.5%	1.2	95.02%	1835	2234	8247	6163
13	10	L 賞金首Angel	ネット	AT	1.0	114.3%	128.0%	316.6%	1.0	92.05%	1412	2493	2819	3819
14	1	L 北斗の拳 転生の章2	銀座	AT	2.0	226.8%	307.6%	110.2%	1.0	98.65%	3415	3384	11392	5976
15	9	L 東京リベンジャーズ	サミー	AT	2.4	140.8%	144.2%	126.6%	1.2	98.15%	2620	2630	13308	6914
16	新	LB クレアの秘宝伝 ~はじまりの扉と太	大都技研	BT	1.0	206.8%	102.2%	191.0%	1.8	97.52%	1933	2050	3701	3288
17	18	L スーパービンゴネオ	ベルコ	AT	2.0	107.3%	142.1%	220.3%	1.0	95.07%	2540	2734	11625	7121
18	16	L ゴッドイーターリザレクション	セブンリーグ	AT	2.6	129.8%	145.4%	121.9%	1.1	97.97%	2514	2534	15461	7601
19	6	L 花の慶次~佐渡攻めの章~	EXCITE	AT	1.0	103.4%	131.4%	226.8%	1.2	93.85%	1905	2451	8828	6369
20	21	L 009 RE:CYBORG	ニューギン	AT	1.0	106.3%	117.1%	297.4%	1.8	92.11%	1421	2019	4022	3877
21	13	L かぐや様は告らせたい	ジェイビー	AT	2.6	114.0%	136.1%	137.1%	1.1	97.36%	2694	2653	19004	9672
22	23	L マギアレコード 魔法少女まどか☆マギ	ミズホ	AT	1.8	115.4%	119.2%	136.8%	1.1	97.79%	2376	2442	7617	5942
23	29	L チバリヨ2	オーゼキ	AT	1.0	98.6%	130.3%	178.6%	1.0	96.01%	2377	2530	13414	8392
24	12	L 吉宗	サボハニ	AT	1.9	114.4%	143.6%	119.4%	1.1	97.88%	2684	2554	17537	8083
25	33	L ToLOVEるダークネス	オリンピアエステート	AT	2.1	101.5%	146.3%	123.9%	2.0	97.42%	2674	2669	15989	10096

Step 06

【低貸し】新規導入機種 実績ランキング

新規導入 = 過去3ヶ月以内に新規で
入替導入された機種(中古機含む)

<総合> 機種実績

※平均IN枚数・平均売上・平均粗利の総合ランキング

順位	機種名	メーカー	スペック タイプ	設置台数				IN枚数			売上額			粗利額				平均 設定	平均 出玉率	平均 MY	平均 M◇	最大 MY	最大 M◇
				平均 (台)	平均 (枚)	シェア	累積 シェア	平均 (円)	シェア	累積 シェア	平均 (円)	平均 粗利率	シェア	累積 シェア									
平均				2.5	12,698			12,939			2,187	16.9%			1.2	97.76%	2407	2529	11037	6240			
1	L いざ！番長	サボハニ	AT	2.2	18,183	9.7%	9.7%	16,872	8.8%	8.8%	3,352	19.9%	10.4%	10.4%	1.1	97.43%	2794	2932	17879	6659			
2	L 東京リベンジャーズ	サミー	AT	2.3	14,439	9.2%	18.9%	14,192	8.9%	17.7%	1,956	13.8%	7.3%	17.6%	1.1	98.33%	2887	2958	10808	6842			
3	L 革命機ヴァルヴレイヴ2	ジェイビー	AT	2.2	18,945	8.2%	27.2%	20,442	8.7%	26.5%	3,995	19.5%	10.1%	27.7%	1.2	97.40%	3587	3712	19011	8790			
4	L 主役は銭形5	オリンピア	AT	1.8	12,020	6.4%	33.6%	15,814	8.2%	34.7%	2,491	15.8%	7.7%	35.4%	2.0	97.22%	3002	3198	12866	9099			
5	L 新鬼武者3	レオスター	AT	1.7	19,121	7.0%	40.6%	18,457	6.6%	41.4%	3,954	21.4%	8.4%	43.8%	1.2	97.17%	2570	2808	17089	6684			
6	L かぐや様は告らせたい	ジェイビー	AT	2.9	13,833	7.1%	47.7%	15,728	7.9%	49.3%	2,049	13.0%	6.1%	50.0%	1.0	97.61%	3112	3082	16049	9672			
7	L マギアレコード 魔法少女まどか☆マギズホ	AT	1.8	12,628	3.3%	51.0%	13,113	3.3%	52.6%	2,958	22.6%	4.5%	54.4%	1.2	97.20%	2372	2523	7617	5530				
8	L ゴッドイーターリザレクション	セブンリーグ	AT	2.2	14,211	5.5%	56.5%	14,853	5.7%	58.3%	1,030	6.9%	2.3%	56.8%	1.0	99.09%	2835	2724	15461	7308			
9	L 吉宗	サボハニ	AT	1.7	11,863	2.9%	59.4%	15,231	3.7%	62.0%	1,601	10.5%	2.3%	59.0%	1.0	98.07%	2972	2790	17537	7855			
10	L スーパーブラックジャック	セブンリーグ	AT	1.3	13,212	2.6%	62.0%	12,864	2.5%	64.5%	2,313	18.0%	2.7%	61.7%	1.0	97.85%	2563	3043	8927	7317			
11	L 沖ドキ！DUO アンコール	メーシー	AT	2.3	5,615	2.1%	64.1%	7,802	2.8%	67.3%	1,561	20.0%	3.3%	65.0%	1.0	97.22%	1843	2033	7714	6785			
12	L 七つの魔剣が支配する	K P E	AT	1.2	10,165	2.4%	66.5%	9,572	2.2%	69.5%	2,305	24.1%	3.2%	68.2%	1.1	96.99%	1835	2071	13755	4872			
13	L バイオハザード5	エンターライズ	AT	1.3	9,025	1.5%	68.0%	8,668	1.4%	70.9%	1,889	21.8%	1.8%	70.0%	1.1	97.55%	787	2337	1267	3121			
14	L 少女☆歌劇 レヴュースタァライト -The Idolizer-	オーイズミ	A+AT	2.7	20,012	2.6%	70.7%	11,927	1.5%	72.5%	1,464	12.3%	1.1%	71.1%	1.0	98.69%	2025	2047	7853	4707			
15	L 絶対衝撃4	アイドル	AT	1.0	8,636	1.1%	71.7%	10,358	1.2%	73.7%	3,296	31.8%	2.3%	73.5%	1.3	94.45%	1935	2391	3246	3339			
16	L 銀河英雄伝説 Die Neue These	グレードワン	AT	1.7	11,451	1.4%	73.1%	11,288	1.3%	75.1%	1,793	15.9%	1.3%	74.7%	1.0	97.49%	2349	2617	8983	6170			
17	L 咲-Saki- 頂上決戦	三洋物産	AT	1.0	10,575	1.1%	74.2%	11,516	1.2%	76.2%	3,521	30.6%	2.1%	76.8%	1.1	95.99%	2331	2322	9229	5316			
18	L アズールレーン THE ANIMATION	京楽産業.	AT	1.0	13,719	1.1%	75.3%	15,732	1.2%	77.5%	4,369	27.8%	2.0%	78.9%	1.1	95.85%	2946	3046	9938	5623			
19	L 秘宝伝	パオン・ディービー	AT	1.0	13,261	1.1%	76.4%	13,305	1.1%	78.6%	4,128	31.0%	2.0%	80.9%	1.0	95.72%	2117	2445	9441	5510			
20	L 鉄拳6	山佐	AT	1.0	22,003	1.3%	77.7%	20,667	1.2%	79.7%	4,069	19.7%	1.4%	82.3%	1.0	98.01%	3508	3148	15377	6342			
21	L ネオブラネット	セブンリーグ	AT	1.0	11,462	1.2%	78.9%	11,074	1.2%	80.9%	2,118	19.1%	1.3%	83.6%	1.1	97.79%	2122	2237	10731	5152			
22	LB マジカルハロウィン ボーナストリガ	グレードワン	BT	2.3	8,632	1.4%	80.3%	6,237	1.0%	81.9%	1,095	17.6%	1.0%	84.6%	1.1	97.67%	1363	1461	4309	3843			
23	S ドルアーガの塔	ミズホ	A+AT	1.7	7,468	0.9%	81.2%	5,827	0.7%	82.6%	1,890	32.4%	1.4%	86.0%	1.0	95.55%	1114	1381	3864	3773			
24	L 一方通行 とある魔術の禁書目録	オレンジ	AT	2.0	20,574	0.9%	82.1%	19,625	0.8%	83.4%	5,444	27.7%	1.3%	87.3%	1.0	96.35%	2695	3207	7020	6989			
25	L モンキーターンV	山佐	AT	1.0	13,884	0.7%	82.9%	14,816	0.8%	84.2%	4,180	28.2%	1.3%	88.6%	1.0	95.15%	1553	2187	7928	3855			

EXTRA 【最新情報と当月分析まとめ】

※毎月の配信直前最新データで作成します

《直近1週間 実績データ》

【機種別稼働ランキング】

集計期間 2026/2/23~26/3/1

新台	順位	機種名	メーカー	号機	タイプ	台数 シェア率	平均IN枚数	導入日	0	5,000	10,000	15,000	20,000
NEW	1	L うみねこのなく頃に2	オーイズミ・アミュージオ	6.5(L)	A+ART	0.22	21,775	2026/02/02					
NEW	2	L 炎炎ノ消防隊2	SANKYO	6.5(L)	AT	1.74	20,558	2026/02/02					
NEW	3	L 攻殻機動隊	サミー	6.5(L)	AT	0.85	19,393	2026/02/02					
	4	L アイドルマスター ミリオンライブ! ネクストプロログ	山佐	6.5(L)	A+AT	0.01	16,230	2025/04/21					
	5	L 北斗の拳 転生の章2	銀座	6.5(L)	AT	4.37	16,084	2026/01/05					
NEW	6	L ハナビ	アクロス	6.5(L)	A+RT	0.96	14,784	2026/02/02					
	7	L キン肉マン〜7人の悪魔超人編〜	セブンスター	6.5(L)	AT	0.01	14,695	2023/08/07					
	8	L 無職転生 ~異世界行ったら本気だす~	ニューギン	6.5(L)	AT	0.76	14,579	2025/12/22					
	9	S 魔法少女育成計画	ネット	6.5	A+ART	0.01	14,553	2022/10/17					
	10	L 東京喰種	クロスアルファ	6.5(L)	AT	3.14	14,407	2025/02/03					
	11	S マイジャグラーV	北電子	6.1	ノーマル	7.59	13,855	2021/12/06					
	12	L ひぐらしのなく頃に 業	ディ・ライト	6.5(L)	A+ART	0.03	13,537	2023/11/06					
	13	L 化物語	銀座	6.5(L)	AT	1.34	13,509	2025/12/08					
	14	S ピンクパンサーSP	山佐	6.2	A+ART	0.02	13,462	2022/06/06					
	15	LB 不二子BT	アムテックス	6.5(L)	BT	0.28	13,253	2025/12/22					
	16	L ストライク・ザ・ブラッド	エンターライズ	6.5(L)	A+AT	0.01	12,783	2024/04/08					
	17	L A-SLOT+ ディスクアップ ULTRAREMIX	タイヨーエレック	6.5(L)	AT	0.72	12,761	2025/01/20					
	18	SB ニューキングハナハナV-30	バイオニア	6.5	30Φ-BT	0.98	12,698	2026/01/05					
	19	S アイドルマスター ミリオンライブ!	ビスティ	6.1	AT	0.00	12,478	2021/03/08					
	20	S とある科学の超電磁砲	藤商事	6.5	AT	0.01	12,346	2022/11/07					
	21	L 鉄拳6	山佐	6.5(L)	AT	1.70	12,327	2026/01/05					
	22	LB シェイク	大都技研	6.5(L)	BT	0.37	12,313	2025/10/20					
	23	L 革命機ヴァルヴレイヴ2	ジェイビー	6.5(L)	AT	2.84	12,132	2025/11/04					
NEW	24	L 範馬刃牙	オリンピア	6.5(L)	AT	0.44	12,091	2026/02/02					
	25	S マッピー	メーシー	6.1	A+AT	0.02	12,010	2022/02/21					

- 1位：L うみねこのなく頃に2
- 2位：L 炎炎ノ消防隊2
- 3位：L 攻殻機動隊
- 6位：L ハナビ

TOPIC

▶ 2月の新台がトップを守り切った形。特に『L うみねこのなく頃に』『L 炎炎ノ消防隊』は20,000枚以上をキープ出来た点は良い。6位の『L ハナビ』についてもノーマル機としては非常に良い成績と言ってよいだろう。



3月のAT機は『L カバネリ』のみ。ただ台数が多いので、上位の『炎炎ノ消防隊』『攻殻機動隊』辺りはそれなりの稼働低下は予測される。それでも稼働平均は割らずに4月まで推移してくれるのではないかと推測する。

最新機 設定投入状況／実績値

集計期間 導入～26/3/5

機種名	L 甲鉄城のカバネリ 海門決戦		
メーカー	タイヨーエレック		
号機	6.5(L)	タイプ	AT
導入日	2026/03/02	初回販売予定	30,000 台

「コイン単価」集計		
設定	実績値	ズレ値
設定1	2.96 円	-0.14
設定2	2.66 円	-
設定3	2.24 円	
設定4	1.81 円	
設定5	1.57 円	
設定6	1.54 円	
平均	2.68 円	

「設定別実績値」集計						
	使用%	平均投入	出玉率	ズレ値	MY	M◇
設定1	45.2%	24,847	97.4%	-0.13pt	3,121	3,415
設定2	40.8%	26,146	98.7%	0.16pt	3,225	3,178
設定3	3.9%	26,057	101.4%	0.57pt	3,506	2,984
設定4	7.8%	26,262	105.3%	-0.71pt	3,823	2,390
設定5	1.5%	28,088	113.3%	2.28pt	5,545	2,474
設定6	1.0%	25,158	108.2%	-6.71pt	4,613	1,869
合計		25,583	99.1%		3,290	3,177

素晴らしい稼働実績

機種名	LB サンダーV		
メーカー	エレコ		
号機	6.5(L)	タイプ	BT
導入日	2026/03/02	初回販売予定	5,000 台

「コイン単価」集計		
設定	実績値	ズレ値
設定1	2.05 円	-0.25
設定2	1.62 円	-
-	- 円	
-	- 円	
設定5	0.95 円	
設定6	0.53 円	
平均	1.89 円	

「設定別実績値」集計						
	使用%	平均投入	出玉率	ズレ値	MY	M◇
設定1	71.0%	18,368	99.2%	0.71pt	1,905	1,908
設定2	26.5%	20,296	102.3%	2.31pt	2,134	1,889
-	-	-	-	-	-	-
-	-	-	-	-	-	-
設定5	2.4%	24,733	105.5%	2.57pt	2,897	1,467
設定6	0.3%	24,059	106.0%	-0.02pt	2,716	881
合計		19,040	100.3%		1,999	1,886

想定通りの甘さ

- 『L甲鉄城のカバネリ 海門決戦』**
 高稼働機種特有のコ単が下にズレるという事で客帯率が高めにしている事が予測される。設定①②がほぼ半々で使用、設定③④で10%以上使用されているという事でメイン運用を前提に運用していこうとする感じがみられる。
- 『LBサンダーV』**
 『Lハナビ』の初動との比較になるが、コイン単価はそこまでズレない。設定使用の比率はほぼ同じなため、設定使用の方針は変わらない形。出玉率の甘さもほぼ変わらないが、一撃性(MY)はこちらの方が高いので、そこで若干の住み分けが出来そうかと思う。

《まとめ・考察》

① 主力分析

- ▷ 2月の新台は4機種がランクインした。5位に『L炎炎ノ消防隊2』9位に『Lゴブリンスレイヤー2』とTOP10以内は2機種ランキング。
1月の新台は2機種がTOP10を維持した形で、特に『L北斗の拳 転生の章2』は初めて新台で1位を維持出来た形。
- ▷ 仕事率ランキングにおいて、2月の新台はTOP10に4機種、TOP10外に2機種ランクインした。トップの2機種は稼働200%前半と無難なラインで粗利は300%後半レベルと粗利実績としても優秀な形であった。3位4位の2機種においては新台効果が終わり次第で稼働仕事率は急落しそうであるが、粗利に関してはまだ見えそうな数値となっている。

② 設定分析

- ▷ 設定別実績：設定①において、稼働/粗利貢献が非常に高い機種は『L炎炎ノ消防隊2』『L攻殻機動隊』。
稼働が市場平均以上、粗利が市場平均の2倍以上(約8,983枚/約6,738円)マークした機種は9機種となった。
- ▷ 設定別実績：設定②において、稼働/粗利貢献が高い機種の該当は『L炎炎ノ消防隊2』『L攻殻機動隊』。
稼働が市場平均以上、粗利が市場平均の2倍以上(約8,983枚/約6,738円)マークした機種は13機種となった。

③ 新台分析

- ▷ 稼働貢献週ランキング・実績【新台】において今回の集計で稼働貢献が終了している機種は6機種。特に2月期で終了したのが『Lプリズムナナ』9週、『LBニューキングハナハナハナハナ』4週となった。
- ▷ 勝ち率ランキング【新台】において、『Lうみねこのなく頃に』の勝ち率が47%と圧倒的。技術介入系やノーマル機の『LB不二子』『Lハナビ』でも39%台なので、如何に勝ちやすいかが分かる数値になっている。



S I R I U S

BASED ON MISD