

【全体版】

2025.12



SIRIUS
BASED ON MISD

ホール分析レポート

【全体データ／2025年12月号】

Made IN (株)メイドインサービス

©2025 Made in service Co.,Ltd. All rights reserved.

内容・INDEX

集計期間2025/11/1～2025/11/30

Step 01



当月基本情報

P4～5

- P4 ホール規模概要・営業構成比
- P5 メーカー構成比

Step 02



主力分析

P7～17

- P7 新台導入一覧
- P8 実績シェアランキング
- P9 仕事率ランキング
- P10 最大MYランキング
- P11 勝ち率ランキング
- P12～14 役割別総合実績ランキング
- P15～17 スペック別総合実績ランキング

Step 03



設定分析

P19～27

- P19～20 設定別IN枚数・粗利分布：設定1～2
- P25 平日と土日祝の稼働比較(設定①)
- P26～27 設定①⑥要確認・粗利ランキング

Step 04



入替トレンド
適正台数分析

P29～36

- P29 増減台数ランキング
- P30～36 設置台数別 総合ランキング

Step 05



新規導入機種
パフォーマンス

P38～45

- P38 新規導入機種 実績ランキング
- P39 新規導入機種 スペックタイプ別：仕事率
- P40 新規導入機種 メーカー別：仕事率
- P41 稼働貢献週ランキング・実績【新台】
- P42 稼働実績推移【新台】
- P43 粗利実績推移【新台】
- P44 最大MYランキング【新台】
- P45 勝ち率ランキング【新台】

Step 06



低貸し分析

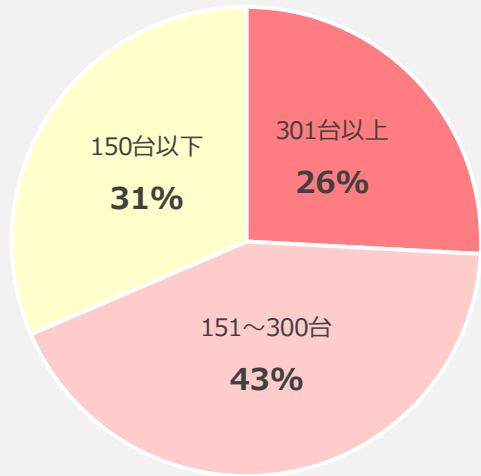
P47～49

- P47 実績シェアランキング
- P48 仕事率ランキング
- P49 新規導入機種 実績ランキング

STEP : 01 【当月基本情報】

Step **01** ホール規模概要・営業構成比

<ホール規模割合>



Smartクラス (総設置台数150台以下)

単店・スロット専門店など、小規模運営ホールクラス

Mediumクラス (総設置台数151~300台)

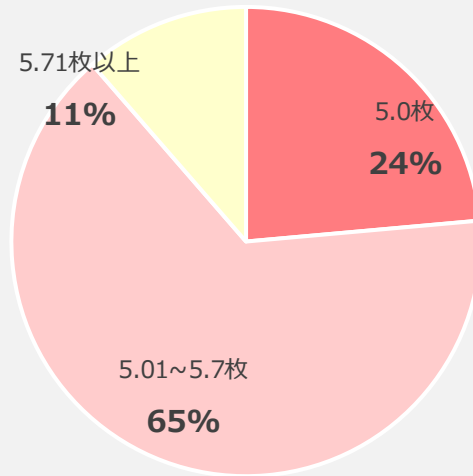
地域数店舗のグループ店など、中程度規模ホールクラス

Largeクラス (総設置台数301台以上)

大手ホールチェーンなど、店舗規模感が大きいクラス

<交換率割合>

※46枚貸→50枚返し等の変則交換も含めた最終交換枚数



5.0枚交換

大規模以上の運営ホールに多い交換形態

5.01~5.7枚交換

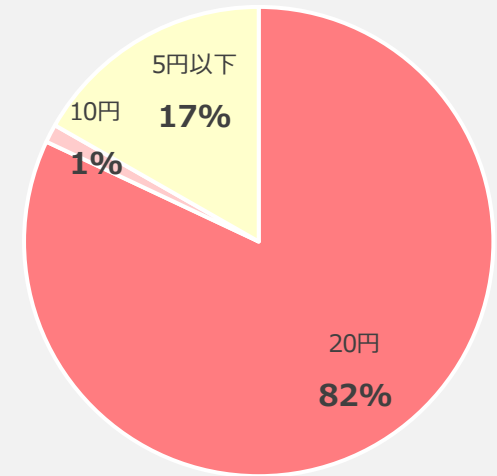
中規模以下の運営店に多く、現在最もメジャーな交換率

5.71枚以上交換

単店・スロット専門店など、小規模運営クラスに見られる

<貸しメダル割合>

※設置台数の割合



20円

運営規模問わず、現在最もメジャーな貸しメダル額

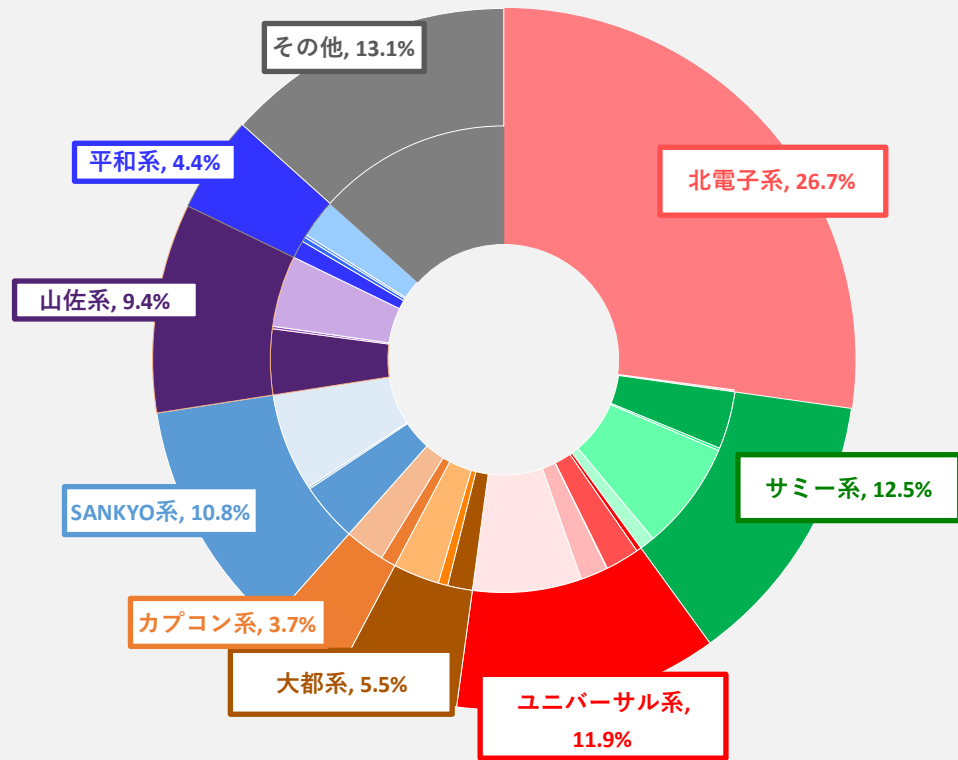
10円

現在最も設置割合が少ない貸しメダルレート。設置ケースでは20円・5円との間を補完する運用目的で見られる

5円以下

5円レートのみは一部スロット専門店などで見られるが、20円貸しとの併設で運用されるパターンが最も多い

Step 01 メーカー構成比



メーカー名	設置割合	グループ計
北電子系		
北電子	26.6%	26.7%
ゼクロスクリエイティブ	0.1%	
サミー系		
サミー	3.9%	12.5%
銀座	0.2%	
タイヨーエレクト	7.4%	
ロデオ	1.0%	
ユニバーサル系		
アクロス	0.3%	11.9%
エレコ	2.3%	
メーシー	0.0%	
ユニバーサルプロス	1.9%	
ミズホ	7.4%	
大都系		
大都技研	1.7%	5.5%
パオン・ディーピー	0.6%	
サボハニ	3.1%	
カプコン系		
エンターライズ	1.0%	3.7%
アデリオン	2.7%	
SANKYO系		
SANKYO	4.0%	10.8%
ビスティ	0.1%	
ジェイビー	6.6%	
山佐系		
山佐	4.4%	9.4%
山佐ネクスト	0.2%	
セブンリーグ	4.8%	
平和系		
オリンピア	1.2%	4.4%
平和	0.3%	
アムテックス	0.2%	
オリンピアエステート	2.6%	

その他メーカー名 (42社)	設置割合	グループ計
バイオニア	2.25%	
ビーセカンド	0.06%	2.66%
オニオン	0.34%	
K P E	0.47%	
コナミアミューズメント	0.22%	1.49%
グレードワン	0.56%	
ファイトクラブ	0.24%	
七匠	0.00%	
エフ	0.02%	
クロスアルファ	2.98%	3.83%
スパイキー	0.77%	
新日テクノロジー	0.06%	
藤商事	0.69%	
JFJ	0.02%	0.79%
オレンジ	0.09%	
三洋物産	0.30%	0.41%
サンスリー	0.11%	
ネット	0.22%	
オーゼキ	0.84%	1.30%
カルミナ	0.25%	
ニューギン	0.06%	0.11%
EXCITE	0.06%	
京楽産業.	0.92%	
オッキー.	0.00%	0.95%
SUN SUN SUN	0.03%	
オーイズミ	0.55%	0.59%
オーイズミラボ	0.03%	
DAXEL	0.09%	0.09%
大一商会	0.15%	
ディ・ライト	0.03%	0.65%
アイドル	0.47%	
ベルコ	0.09%	0.10%
ヤマ	0.01%	
バルテック 他8社	0.10%	0.10%

※%は四捨五入しているため表記上は合計しても100%にならないことがある

STEP : 02 【主力機・優秀機分析】

※ 赤線：本号記載の導入機種範囲(11月市場データ)

導入日	機種名		メーカー	予定台数	タイプ
2025/11/4	L革命機ヴァルヴレイヴ2	SANKYO	ジェイビー	25,000	AT
	Lとある科学の超電磁砲2	藤商事	藤商事	10,000	AT
	L絶対衝撃IV	大一商会	アイドル	6,000	AT
2025/11/17	Lネオブラネット	山佐	セブンリーグ	7,000	AT
	Lアズールレーン(新パネル)	京楽産業.	京楽産業.	800	AT
2025/12/1	Lバーニングエクスプレス	北電子	ゼクロス	3,000	AT
2025/12/8	L化物語	サミー	銀座	12,000	AT
2025/12/8	L銀河英雄伝説	コナミ	グレードワン	5,000	AT
2025/12/8	Lマジカルスイートプリズムナ	ネット	カルミナ	4,000	AT
	LモンキーターンV(新パネル)	山佐	山佐	若干数	AT
2025/12/22	L無職転生-異世界行ったら本気だす-	ニューギン	ニューギン	7,000	AT
2025/12/22	L秘宝伝	大都技研	パオン・ディーピー	10,000	AT
2025/12/22	L沖ドキDUOアンコール(分納26年1月)	ユニバーサル	メーシー	20,000	AT
2025/12/22	LB不二子	平和オリンピア	アムテックス	5,000	BT
2026/1/5	L北斗の拳転生の章2	サミー	銀座	25,000	AT
2026/1/5	SB ニューキングハナハナ	パイオニア	パイオニア	合算5000	BT
2026/1/5	LB ニューキングハナハナ	パイオニア	パイオニア	合算5000	BT
2026/1/5	L鉄拳6	山佐	山佐	15,000	AT
2026/2/2	Lパチスロうみねこのなく頃に2	オーイズミ	オーイズミ・アミュー	5,000	A+ART
2026/2/2	L炎炎ノ消防隊2	SANKYO	SANKYO	15,000	AT
2026/2/2	LゴブリンスレイヤーⅡ	藤商事	JFJ	8,000	AT
2026/2/2	Lスマスロ攻殻機動隊	サミー		11,000	AT
2026/2/2	Lハナビ2	ユニバーサル	アクロス	10,000	A+RT
2026/2/2	L範馬刃牙-SON OF OGRE BAKI HANMA-	平和オリンピア	オリンピア	6,000	AT
2025/3/2	L甲鉄城のカバネリ2 海門決戦	サミー	タイヨーエレクト	30,000	AT

11月の市場 販売台数

■ スマスロ ■ メダル機

48,800台 0台

※分納含む

■ スマスロ機・旧メダル機 設置比率

11月末時点【※MISDによる推測値】

L機 56.5% S機4.1%

※ジャグラー/6.5号機以外

ノーマル機を除いたL機の設置シェア

82.3%(対前月+0.7pt)

—今後の市場状況【スポットポイント】—

▶とにかく機種数、販売台数が多い。セーブしてスルーするなり、再販を待つでも問題ない機種が多く、メイン機中心に買いすぎない方向にしていきたいが、それでも多いと感じる。パチンコを含めると許容範囲を大きく逸脱している。

Step 02 実績シェアランキング



<総合シェア降順>

※IN枚数・売上・粗利の各シェアの総合ランキング

緑下線：今月の新台

黄下線：先月の新台

順位	前月	機種名	メーカー	スペック タイプ	設置台数		IN枚数		売上額		粗利額		平均 設定	平均 出玉率	平均 コイン 単価	平均 コイン 粗利	平均 MY	平均 M◇	最大 MY	最大 M◇			
					平均 (台)	平均 (枚)	平均 シェア	累積 シェア	平均 (円)	累積 シェア	平均 (円)	平均 粗利率									累積 シェア		
平均					3.9	8,139			25,309			3,269	12.9%										
1	新	L 革命機ヴァルヴレイヴ2	ジェイビー	AT	8.8	18,342	6.2%	6.2%	73,492	8.0%	8.0%	11,733	16.0%	9.9%	9.9%	1.3	97.99%	4.01	0.64	3440	3452	19014	9966
2	1	S マイジャグラー-V	北電子	ジャグラー	20.4	10,534	10.1%	16.3%	21,037	6.5%	14.5%	3,251	15.5%	7.8%	17.7%	1.9	99.07%	2.00	0.31	1111	1126	7588	4904
3	2	L 東京喰種	クロスアルファ	AT	6.7	11,746	4.2%	20.6%	49,425	5.7%	20.3%	6,612	13.4%	5.9%	23.6%	1.5	98.54%	4.21	0.56	2843	2822	19010	9300
4	6	S ネオアイムジャグラー-EX	北電子	ジャグラー	10.6	9,219	6.0%	26.6%	19,407	4.0%	24.3%	2,512	12.9%	4.1%	27.7%	2.2	99.33%	2.11	0.27	1122	1099	8010	4840
5	4	L 北斗の拳	タイヨ-エレクト	AT	15.1	6,838	4.8%	31.4%	23,245	5.3%	29.6%	1,292	5.6%	2.3%	30.0%	1.4	100.04%	3.40	0.19	1599	1496	17042	8772
6	3	L 新鬼武者3	レオスター	AT	6.0	13,464	3.5%	34.9%	46,650	3.9%	33.4%	6,566	14.1%	4.2%	34.2%	1.3	98.66%	3.46	0.49	2347	2319	19008	8587
7	8	L モンキーターンV	山佐	AT	10.9	8,349	4.3%	39.2%	28,954	4.8%	38.2%	2,393	8.3%	3.1%	37.2%	1.3	99.70%	3.47	0.29	1739	1630	15012	6361
8	5	S ゴ-ゴ-ジャグラー-3	北電子	ジャグラー	10.0	8,790	4.5%	43.6%	18,666	3.1%	41.3%	3,047	16.3%	3.9%	41.1%	1.8	98.91%	2.12	0.35	1070	1096	6710	4864
9	9	L かくや様は告せたい	ジェイビー	AT	7.0	7,366	1.9%	45.6%	30,772	2.6%	43.9%	4,946	16.1%	3.2%	44.3%	1.3	97.79%	4.18	0.67	2085	1918	19014	9568
10	10	S 沖ドキ! GOLD-30	ミズホ	30Φ-AT	10.0	6,458	2.0%	47.6%	27,389	2.8%	46.7%	3,877	14.2%	3.0%	47.4%	1.2	97.94%	4.24	0.60	1615	1702	12917	9147
11	7	L 東京リベンジャーズ	サミー	AT	5.5	9,719	2.6%	50.2%	33,487	2.9%	49.6%	3,284	9.8%	2.2%	49.6%	1.5	99.42%	3.45	0.34	2212	2039	19007	7753
12	12	S ファンキージャグラー-2	北電子	ジャグラー	7.8	7,321	3.0%	53.2%	15,840	2.1%	51.6%	2,499	15.8%	2.5%	52.1%	1.6	98.98%	2.16	0.34	941	935	6183	3744
13	14	L 主役は銭形5	オリンピア	AT	4.0	12,230	1.6%	54.8%	53,620	2.2%	53.9%	6,489	12.1%	2.1%	54.2%	2.1	98.63%	4.38	0.53	2908	2711	19010	9630
14	21	L いざ! 番長	サボハニ	AT	4.2	8,579	1.8%	56.6%	32,016	2.1%	56.0%	3,603	11.3%	1.9%	56.1%	1.4	98.97%	3.73	0.42	2040	1939	19014	7756
15	11	L からくりサ-カス	SANKYO	AT	6.9	5,646	1.6%	58.1%	24,641	2.2%	58.2%	2,420	9.8%	1.7%	57.7%	1.4	99.10%	4.36	0.43	1672	1566	19011	8526
16	17	S 沖ドキ! BLACK-30	ミズホ	30Φ-AT	8.9	7,349	1.5%	59.6%	29,979	2.0%	60.2%	4,101	13.7%	2.1%	59.8%	1.3	98.30%	4.08	0.56	1790	1870	14221	8897
17	20	S ハッピージャグラー-V Ⅲ	北電子	ジャグラー	5.8	6,554	1.8%	61.5%	14,059	1.3%	61.5%	2,316	16.5%	1.6%	61.4%	1.7	98.95%	2.15	0.35	857	836	6108	4111
18	15	L ゴッドイーターリザレクション	セブンリーグ	AT	6.2	6,338	1.7%	63.2%	24,777	2.1%	63.6%	1,916	7.7%	1.3%	62.7%	1.1	99.62%	3.91	0.30	1736	1564	19011	7792
19	19	L マギアレコード 魔法少女まどか☆マギ	ミズホ	AT	4.8	8,980	1.7%	64.9%	28,917	1.7%	65.3%	3,154	10.9%	1.5%	64.2%	1.3	99.10%	3.22	0.35	1905	1872	15158	6777
20	16	L モンスターハンターライズ	アデリオン	AT	5.6	7,033	1.5%	66.4%	24,854	1.7%	67.1%	2,877	11.6%	1.6%	65.7%	1.2	98.98%	3.53	0.41	1661	1570	19009	6959
21	18	L 吉宗	サボハニ	AT	4.5	6,404	1.1%	67.5%	28,401	1.6%	68.7%	3,263	11.5%	1.4%	67.2%	1.1	98.67%	4.44	0.51	1976	1805	19007	8449
22	22	L スーパーブラックジャック	セブンリーグ	AT	4.7	6,700	1.1%	68.6%	24,066	1.3%	70.0%	3,002	12.5%	1.2%	68.4%	1.3	98.78%	3.59	0.45	1666	1549	13911	8111
23	13	S アイムジャグラー-EX-TP	北電子	ジャグラー	8.0	6,389	1.4%	70.0%	13,724	1.0%	70.9%	1,976	14.4%	1.1%	69.5%	2.0	99.23%	2.15	0.31	923	882	7653	5741
24	27	L チバリヨ2	オーゼキ	AT	4.9	7,445	0.8%	70.8%	35,509	1.2%	72.1%	5,619	15.8%	1.5%	70.9%	1.0	97.30%	4.77	0.75	2186	2157	19011	10400
25	32	L アズールレーン THE ANIMATION	京楽産業.	AT	2.2	10,603	0.9%	71.7%	41,826	1.1%	73.2%	5,597	13.4%	1.2%	72.1%	1.4	98.64%	3.94	0.53	2547	2573	18180	7880

実績シェア考察

▶当ランキングは、機種別の営業実績を「実績シェア割合」(全体実績総量における機種別実績割合)で総合評価したものである。

▶赤枠内累積シェアという項目に注目。稼働売上粗利という営業に重要な要素の8割弱(71.7%/73.2%/72.1%)をこの25機種に担っており、11月度のホール経営上主力となった機種といえる。

▶11月の新台は1機種がランキングした。1位に『L革命機ヴァルヴレイヴ2』。3万台以上導入され、初動の動きも悪くはなかった。初登場1位は台数と実績が噛み合わないと出来ない。

1機種が店舗に貢献する為の最低基準としてIN/売上/粗利「各シェア1%」を保持しているかが評価の指標となる

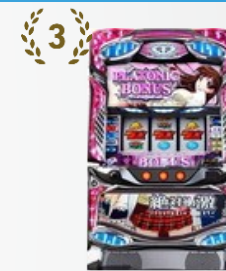
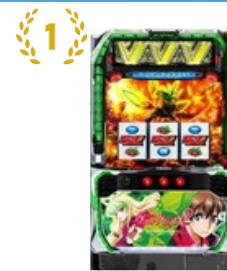
複数のシェア率で1.0%を切っている(切りそうな)機種はいつ下位と入れ替わってもおかしくない

Step 02 仕事率ランキング

実績シェアと設置シェアの比率

<総合>

※稼働・売上・粗利の各仕事率の総合ランキング



緑下線：今月の新台

黄下線：先月の新台

順位	前月	機種名	メーカー	スペック タイプ	設置台数 平均 (台)	仕事率			平均 設定	平均 出玉率	平均 コイン 単価	平均 コイン 粗利	平均 MY	平均 M◇	最大 MY	最大 M◇
						IN枚数	売上	粗利								
平均						3.9			1.4	98.93%	3.11	0.40	1550	1504	12298	6411
1	新	L 革命機ヴァルヴレイヴ2	ジェイビー	AT	8.8	225.4%	290.4%	358.9%	1.3	97.99%	4.01	0.64	3440	3452	19014	9966
2	新	L ネオプラネット	セブンリーグ	AT	2.3	215.8%	222.3%	330.5%	1.4	98.12%	3.20	0.62	2593	2685	14330	7003
3	新	L 絶対衝撃4	アイドル	AT	2.0	153.0%	169.6%	330.1%	1.2	96.71%	3.45	0.87	1916	2185	14340	8723
4	新	L とある科学の超電磁砲2	藤商事	AT	4.5	175.6%	182.8%	207.7%	1.3	98.90%	3.24	0.48	2661	2565	17337	7893
5	2	L 主役は銭形5	オリンピア	AT	4.0	150.3%	211.9%	198.5%	2.1	98.63%	4.38	0.53	2908	2711	19010	9630
6	1	L 新鬼武者3	レオスター	AT	6.0	165.4%	184.3%	200.8%	1.3	98.66%	3.46	0.49	2347	2319	19008	8587
7	6	L 東京喰種	クロスアルファ	AT	6.7	144.3%	195.3%	202.3%	1.5	98.54%	4.21	0.56	2843	2822	19010	9300
8	12	S 沖ドキ! ゴージャス	ミズホ	AT	7.1	125.1%	151.0%	232.7%	1.6	98.09%	3.75	0.75	1579	1851	8880	7912
9	8	L アズールレーン THE ANIMATION	京楽産業.	AT	2.2	130.3%	165.3%	171.2%	1.4	98.64%	3.94	0.53	2547	2573	18180	7880
10	9	S 沖ドキ! ゴージャス-30	エレコ	30Φ-AT	10.3	117.6%	151.7%	192.8%	1.2	97.88%	4.01	0.66	2264	2408	12592	9999
11	3	LB シェイク	大都技研	BT	1.6	190.6%	134.8%	141.8%	1.2	99.26%	2.20	0.30	1918	1894	7246	6260
12	103	S マクロス デルタ	ジェイビー	AT	1.0	114.7%	113.7%	181.8%	1.6	98.37%	3.08	0.64	1519	1577	4536	4073
13	53	L 聖闘士星矢 海皇覚醒 CUSTOM EDITI	サンスリー	AT	1.8	95.7%	146.1%	162.3%	1.2	98.36%	4.75	0.68	2117	2068	17043	8564
14	22	L チバリヨ2	オーゼキ	AT	4.9	91.5%	140.3%	171.9%	1.0	97.30%	4.77	0.75	2186	2157	19011	10400
15	15	L ToLOVEるダークネス TRANCE ver.8.	オリンピアエステート	AT	4.3	103.4%	185.1%	118.9%	2.0	98.80%	5.57	0.46	2584	2472	19009	9791
16	7	LB クレアの秘宝伝 〜はじまりの扉と太	大都技研	BT	1.9	123.2%	97.9%	154.8%	1.2	98.24%	2.47	0.50	1432	1558	6187	5190
17	64	L 仮面ライダー 7RIDERS	SUN SUN SUN	AT	1.0	119.8%	135.3%	103.9%	1.0	98.30%	3.51	0.35	2069	1959	9336	4278
18	18	L かぐや様は告らせたい	ジェイビー	AT	7.0	90.5%	121.6%	151.3%	1.3	97.79%	4.18	0.67	2085	1918	19014	9568
19	14	L いざ! 番長	サボハニ	AT	4.2	105.4%	126.5%	110.2%	1.4	98.97%	3.73	0.42	2040	1939	19014	7756
20	5	L 東京リベンジャーズ	サミー	AT	5.5	119.4%	132.3%	100.5%	1.5	99.42%	3.45	0.34	2212	2039	19007	7753
21	4	L 荒野のコトブキ飛行隊	スパイキー	AT	2.2	99.0%	103.0%	127.9%	2.0	98.32%	3.23	0.52	1554	1429	12578	5916
22	23	S 沖ドキ! BLACK-30	ミズホ	30Φ-AT	8.9	90.3%	118.5%	125.4%	1.3	98.30%	4.08	0.56	1790	1870	14221	8897
23	30	L 革命機ヴァルヴレイヴ	SANKYO	AT	4.1	80.6%	117.1%	145.0%	1.4	97.85%	4.52	0.72	1892	1879	19014	6994
24	41	L マギアレコード 魔法少女まどか☆マギ	ミズホ	AT	4.8	110.3%	114.3%	96.5%	1.3	99.10%	3.22	0.35	1905	1872	15158	6777
25	19	L スーパービンゴネオ	ベルコ	AT	2.4	84.4%	135.0%	112.3%	1.0	98.63%	4.97	0.53	2277	2182	19008	7420

実績シェア考察

▶設置ボリュームに影響を受けにくい評価指標として、「設置シェアに対する実績シェア」で評価したものが「仕事率」ランキングである。「小規模台数でも、見合う以上の実績を出している/ユーザーに支持されている機械」がわかりやすいという点が特徴である。実績シェア評価と併せて機械評価に運用することで、機械評価の確度が向上する。性質上、新機種の上位ランキング入りも多いので、実績の変化から定番機種への影響性や市場トレンドを考察する。

▶11月の新台はTOP10に4機種ランクインした。『革命機ヴァルヴレイヴ2』『Lネオプラネット』はIN枚数200%超え。『Lネオプラネット』は実績が2週間ほどな点は注意。

Step 02 最大MYランキング

<総合>

緑下線：今月の新台

青囲み：市場平均比：合格ライン以上

※最大MYランキング

順位	機種名	メーカー	スペック タイプ	MY					平均 出玉率	平均 コイン 単価
				平均値	中央値	最大	3,000枚 突破率	5,000枚 突破率		
全体平均				1543	1082	12302	12.8%	4.8%	97.79%	2.73
1	L 革命機ヴァルヴレイヴ2	ジェイビー	AT	3330	2468	19014	41.9%	21.4%	97.33%	4.08
2	L デビル メイ クライ 5 ST	アデリオン	AT	1858	1230	19012	17.7%	7.7%	96.73%	2.38
3	L チバリヨ2	オーゼキ	AT	2209	1069	19011	20.3%	14.0%	97.17%	4.66
4	L からくりサーカス	SANKYO	AT	1632	885	19010	17.8%	7.9%	97.09%	3.40
5	L バイオハザード5	エンターライズ	AT	1623	1066	19010	12.1%	6.0%	97.64%	2.16
6	L いざ！番長	サポハニ	AT	1831	1148	19009	16.4%	7.7%	97.32%	3.91
7	L ゴジラ対エヴァンゲリオン	ジェイビー	AT	1697	1028	19008	14.7%	6.8%	97.22%	1.88
8	L スーパービンゴネオ	ベルコ	AT	2262	944	19008	20.1%	13.9%	98.94%	4.74
9	L 新鬼武者3	レオスター	AT	2226	1475	19008	22.2%	10.2%	97.67%	3.59
10	L 吉宗	サポハニ	AT	1990	1375	19007	20.3%	9.7%	98.35%	4.13
11	L かぐや様は告らせたい	ジェイビー	AT	2052	1169	19005	22.8%	10.3%	96.79%	3.66
12	L 東京リベンジャーズ	サミー	AT	1963	1262	18902	20.2%	8.3%	97.67%	3.63
13	L 炎炎ノ消防隊	ジェイビー	AT	1550	1120	18259	12.0%	4.7%	97.66%	2.12
14	L 北斗の拳	タイヨーエレクト	AT	1500	1107	18214	10.4%	3.9%	97.90%	3.13
15	L 麻雀物語	オリンピアエステート	AT	1806	1104	17827	18.2%	7.0%	97.92%	1.78
16	L アズールレーン THE ANIMATION	京楽産業.	AT	2394	1646	17768	25.8%	11.9%	98.00%	4.00
17	L ありふれた職業で世界最強	ジェイビー	AT	1629	981	17644	16.1%	5.8%	97.68%	1.52
18	L ようこそ実力至上主義の教室へ	DAXEL	AT	1688	985	17476	16.8%	6.6%	98.96%	1.39
19	L とある科学の超電磁砲2	藤商事	AT	2548	1940	17337	29.4%	11.7%	98.41%	3.30
20	L ゴッドイーターリザレクション	セブンリーグ	AT	1765	1131	17325	16.5%	6.7%	98.74%	3.33
21	L ダーリン・イン・ザ・フランキス	スパイキー	AT	1712	937	17151	18.0%	8.1%	97.09%	3.00
22	L 聖闘士星矢 海皇覚醒 CUSTOM EDITI	サンスリー	AT	2338	1462	17043	23.1%	12.0%	98.47%	3.37
23	L 戦姫絶唱シンフォギア 正義の歌	ジェイビー	AT	1853	1018	16951	18.7%	9.9%	97.92%	1.99
24	L 七つの魔剣が支配する	K P E	AT	1363	917	16887	8.7%	3.8%	97.66%	2.34
25	L 戦国乙女4 戦乱に閃く炯眼の軍師	オリンピアエステート	AT	1738	1140	16865	17.7%	6.7%	98.20%	2.29

MY関連考察

▶主力機種・優秀機種ランキングで上位の機種データから、各項目ごとの市場平均との差異を確認し、現市場で競争力のあるMY関連事項を考察する。

※本考察は時期的なトレンド影響を強く受けるため、指標値は変化していくと考えられる。

▶現市場において高実績機種の共通特徴は以下

- ①“MY平均値”が2,000枚以上
- ②“MY中央値”が1,500枚以上
- ③3,000枚突破率が市場平均の1.5倍(約19.3%)以上

▶高実績機種は上記での該当事項が多いことから、現行でユーザーに支持されやすい射幸強度の推測に活用できる。

Step 02 勝ち率ランキング

ユーザー勝ち率(終日差玉100%以上の割合)が高く、粗利が高くなる機械をチェックする。ユーザー層に左右されにくい実績を求めるには非技術介入機(非特殊機)を。

・青下線機種：良 「粗利率」が市場平均に近似(13.0%程度)かつ、一定の「粗利額」(平均の80%程度)

・紫下線機種：優 上記条件に加え、IN枚数が平均以上

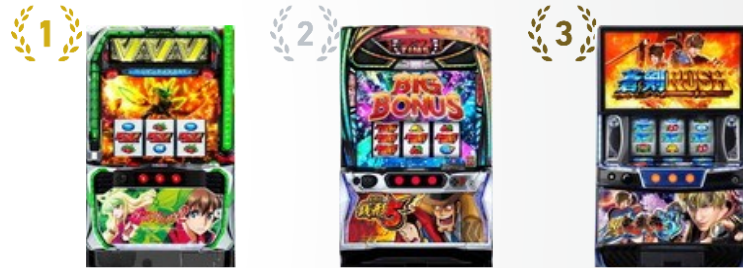
<総合>

※勝ち率ランキング

現在の市場はユーザー勝ち率の高い台が高実績傾向。その中で高い粗利貢献力がある機械を抽出。稼働実績だけに頼らない機械評価軸のひとつ

順位	機種名	メーカー	スペック タイプ	設置台数		IN枚数 平均 (枚)	売上額		粗利額		平均 設定	平均 出玉率	平均 コイン 単価	平均 コイン 粗利	平均 MY	平均 M◇	最大 MY	最大 M◇
				平均 (台)	勝ち率		平均 (円)	平均 粗利率	平均 (円)	平均 粗利率								
全体平均				3.0	33.9%	7,642	21,392	3,842	18.0%	1.0	97.82%	2.80	0.50	1525	1567	12028	6700	
1	S マッピー	メーシー	A+AT	1.5	48.1%	11,708	15,696	-1,866	-11.9%	1.0	101.31%	1.34	-0.16	1579	1278	4648	3948	
2	L A-SLOT+ ディスクアップ ULTRAREMI	タイヨーエレック	AT	3.4	47.6%	9,083	19,309	-1,073	-5.6%	1.0	101.37%	2.13	-0.12	1558	1309	8659	5557	
3	S ひぐらしのなく頃に祭2	オーイズミ	A+ART	1.4	47.5%	9,526	15,051	501	3.3%	1.0	100.28%	1.58	0.05	1127	1045	5240	3641	
4	S ピンクパンサーSP	山佐	A+ART	2.0	46.3%	7,121	12,154	-500	-4.1%	1.0	101.12%	1.71	-0.07	1244	993	3588	3760	
5	S ガメラ2	タイヨーエレック	AT	1.1	46.3%	5,335	12,882	473	3.7%	1.0	100.41%	2.41	0.09	1293	1145	4748	5956	
6	S BIOHAZARD 7 resident evil	アデリオン	AT	1.4	43.7%	6,462	9,887	398	4.0%	1.0	99.00%	1.53	0.06	1275	1306	5756	5160	
7	S ハイビリターン-30	パイオニア	AT	5.0	43.1%	5,892	28,010	4,164	14.9%	1.0	97.58%	4.75	0.71	1506	1741	6218	5443	
8	S ディスクアップ2	サミー	A+AT	2.0	43.0%	8,952	12,317	108	0.9%	1.0	100.54%	1.38	0.01	1529	1327	8533	6216	
9	L 乃木坂46	SUN SUN SUN	AT	1.4	42.9%	7,332	14,889	2,302	15.5%	1.0	98.64%	2.03	0.31	1671	1711	7193	5775	
10	LB シェイク	大都技研	BT	1.6	42.8%	15,339	34,097	4,955	14.5%	1.0	99.06%	2.22	0.32	1889	1901	7246	6260	
11	S 新ハナビ	エレコ	A+RT	2.6	42.3%	9,378	12,215	182	1.5%	1.0	100.17%	1.30	0.02	1118	1016	5344	4394	
12	S 沖ドキ！ゴージャス-30	エレコ	30Φ-AT	10.3	41.6%	8,710	35,987	6,203	17.2%	1.0	97.41%	4.13	0.71	2117	2314	12592	9999	
13	S コードギアス 逆のルルーシュ3	銀座	A+AT	1.3	41.4%	4,428	12,685	1,976	15.6%	1.0	98.76%	2.86	0.45	917	860	3577	2723	
14	L 劇場版 魔法少女まどか☆マギカ[前編]姉	メーシー	AT	1.0	41.2%	7,116	9,716	1,751	18.0%	1.0	96.88%	1.37	0.25	1469	1604	5154	4455	
15	S 戦国恋姫	藤商事	AT	1.7	40.8%	8,809	11,890	360	3.0%	1.0	99.81%	1.35	0.04	1285	1192	6906	3472	
16	L ひぐらしのなく頃に 業	ディ・ライト	A+ART	1.3	40.7%	8,442	16,837	1,808	10.7%	1.0	98.95%	1.99	0.21	1049	1083	4399	3584	
17	S パーサスリヴァイズ	エレコ	A+RT	1.9	40.7%	7,583	11,551	702	6.1%	1.0	99.88%	1.52	0.09	1020	934	5779	3728	
18	S 沖ドキ！BLACK-30	ミズホ	30Φ-AT	8.8	40.5%	7,231	29,876	4,627	15.5%	1.0	97.74%	4.13	0.64	1738	1858	10565	8897	
19	LB アレックス ブライト	ユニバーサルプロス	BT	2.1	40.2%	9,636	22,937	3,187	13.9%	1.0	99.03%	2.38	0.33	1489	1469	6461	5270	
20	S 沖ドキ！DUO-30	アクロス	30Φ-AT	4.5	40.1%	4,237	9,069	1,842	20.3%	1.0	96.80%	2.14	0.43	1048	1145	3804	3929	
21	L 転生したらスライムだった件	山佐	AT	1.0	40.0%	9,433	18,079	1,264	7.0%	1.0	99.93%	1.92	0.13	1936	1767	7641	5031	
22	L A-SLOT+ この素晴らしい世界に祝福を	ロデオ	A+AT	1.1	40.0%	6,113	9,197	761	8.3%	1.0	99.00%	1.50	0.12	1106	1140	4956	4724	
23	S 劇場版 魔法少女まどか☆マギカ[前編]姉	ミズホ	AT	1.3	39.9%	7,785	6,384	1,300	20.4%	1.0	98.15%	0.82	0.17	1095	1212	5110	3744	
24	S 沖ドキ！GOLD-30	ミズホ	30Φ-AT	9.5	39.7%	6,546	25,755	3,904	15.2%	1.0	97.53%	3.93	0.60	1609	1721	12917	9147	
25	S 沖ドキ！GOLD	ユニバーサルプロス	AT	4.9	39.3%	5,815	19,909	3,318	16.7%	1.0	97.75%	3.42	0.57	1508	1574	8365	8660	

Step 02 役割別総合実績ランキング



本役割で初登場した機種に対して、今後もそのままの役割で遂行できるかを確認していく

※役割別について、新台は基本的に【新規導入】での集計になる為、30日間は載らない

<メイン>

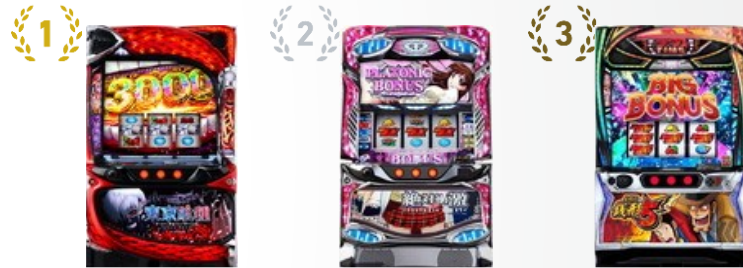
※稼働・売上・粗利の各平均実績の総合ランキング

緑下線：TOPIX機種（初ランクイン機種） 青 良 赤 劣

順位	前月	機種名	メーカー	スペック タイプ	設置台数 平均 (台)	IN枚数 平均 (枚)	売上額 平均 (円)	粗利額 平均 (円)	粗利率 平均	平均 設定	平均 出玉率	平均 コイン 単価	平均 コイン 粗利	平均 MY	平均 M◇	最大 MY	最大 M◇
役割平均					9.4	8,934	23,373	2,927	12.5%	1.7	99.15%	2.62	0.33	1408	1385	9787	5543
良1	新	L 革命機ヴァルヴレイヴ2	ジェイビー	AT	8.0	17,320	71,488	11,856	16.6%	1.5	98.46%	4.13	0.68	3289	3199	19007	8826
2	新	L 主役は銭形5	オリンピア	AT	6.0	12,912	57,747	9,550	16.5%	2.1	98.08%	4.47	0.74	3120	2901	16767	7655
3	新	L 新鬼武者3	レオスター	AT	6.7	14,680	50,595	7,437	14.7%	1.3	98.32%	3.45	0.51	2760	2819	17863	7517
4	1	L 東京喰種	クロスアルファ	AT	8.1	11,623	49,497	6,706	13.5%	1.5	98.59%	4.26	0.58	3045	3044	17567	9300
5	4	L バジリスク〜甲賀忍法帖〜絆2 天膳 Bi	ミズホ	AT	5.0	12,368	46,497	5,897	12.7%	1.5	99.54%	3.76	0.48	2564	2228	6350	3966
6	27	L 戦姫絶唱シンフォギア 正義の歌	ジェイビー	AT	1.5	9,818	42,800	11,948	27.9%	1.0	94.62%	4.36	1.22	2555	2520	8834	4575
7	3	L チバリヨ2	オーゼキ	AT	9.0	9,505	45,504	9,867	21.7%	1.0	96.29%	4.79	1.04	2415	2516	19005	10400
8	5	S 沖ドキ！ゴージャス	ミズホ	AT	11.3	11,452	40,150	6,426	16.0%	1.8	98.89%	3.51	0.56	1506	1808	7753	7447
9	24	L 革命機ヴァルヴレイヴ	SANKYO	AT	7.6	8,446	39,841	11,434	28.7%	1.6	94.51%	4.72	1.35	2531	2971	16403	6140
良10	新	L 荒野のコトブキ飛行隊	スパイキー	AT	3.3	9,645	33,698	7,123	21.1%	2.0	96.84%	3.49	0.74	1549	1730	12103	5740
11	58	LB マタドールⅢ	北電子	BT	1.0	8,902	35,499	7,184	20.2%	1.0	98.65%	3.99	0.81	1448	1323	2113	1514
12	9	L かぐや様は告らせたい	ジェイビー	AT	8.1	8,481	35,995	5,189	14.4%	1.3	98.04%	4.24	0.61	2427	2236	16563	9568
13	8	L マギアレコード 魔法少女まどか☆マギ	ミズホ	AT	7.0	10,380	35,729	2,976	8.3%	1.3	99.01%	3.44	0.29	2018	2039	12896	6395
14	10	L ToLOVEるダークネス TRANCE ver.8.	オリンピアエステート	AT	8.5	9,959	56,724	2,284	4.0%	2.0	99.31%	5.70	0.23	2974	2817	15829	9791
15	2	L 東京リベンジャーズ	サミー	AT	6.3	10,013	34,346	3,031	8.8%	1.5	99.60%	3.43	0.30	2463	2272	19005	7753
16	39	L いざ！番長	サポハニ	AT	3.7	8,449	32,424	4,758	14.7%	1.2	98.14%	3.84	0.56	2270	2391	19003	6877
17	29	L 七つの魔剣が支配する	K P E	AT	2.0	8,979	35,200	2,872	8.2%	1.0	98.49%	3.92	0.32	1570	1586	5546	2221
18	11	L アズールレーン THE ANIMATION	京楽産業.	AT	1.7	14,414	55,416	-1,562	-2.8%	1.3	101.17%	3.84	-0.11	3359	3162	17768	6234
19	26	S 沖ドキ！ゴージャス-30	エレコ	30Φ-AT	4.0	7,145	32,413	7,542	23.3%	1.0	94.92%	4.54	1.06	1619	1871	5348	5595
20	16	L A-SLOT+ ディスクアップ ULTRAREI	タイヨー-エレック	AT	3.0	18,935	36,385	-2,926	-8.0%	1.0	101.00%	1.92	-0.15	2252	1906	6943	3915
21	14	S 沖ドキ！GOLD-30	ミズホ	30Φ-AT	11.6	7,748	31,691	4,513	14.2%	1.3	97.99%	4.09	0.58	1849	1959	9714	8910
22	18	S マイジャグラーV	北電子	ジャグラー	22.8	10,723	21,348	3,219	15.1%	1.9	99.10%	1.99	0.30	1131	1145	7588	4904
23	20	S 沖ドキ！BLACK-30	ミズホ	30Φ-AT	9.0	7,836	31,330	3,674	11.7%	1.5	98.93%	4.00	0.47	1927	1979	14221	8257
24	6	L 咲-Saki- 頂上決戦	三洋物産	AT	3.0	11,594	35,053	-203	-0.6%	1.0	100.33%	3.02	-0.02	2376	1832	9109	3728
25	32	L デビル メイ クライ 5 ST	アデリオン	AT	2.6	7,132	30,047	5,440	18.1%	1.0	97.03%	4.21	0.76	1921	2042	13039	6796

※メイン機種の役割遂行評価において最重要視するのはIN枚数(ユーザー人気)。次いで平均設定(店からの扱い)、設置台数(市場需要)。

Step 02 役割別総合実績ランキング



本役割で初登場した機種に対して、今後もそのままの役割で遂行できるかを確認していく

<一般>



※稼働・売上・粗利の各平均実績の総合ランキング

緑線：今月の新台（初ランクイン機種） 青 良 赤 劣

順位	前月	機種名	メーカー	スペック タイプ	設置台数 平均 (台)	IN枚数 平均 (枚)	売上額 平均 (円)	粗利額 平均 (円)	粗利率 平均	平均 設定	平均 出玉率	平均 コイン 単価	平均 コイン 粗利	平均 MY	平均 M◇	最大 MY	最大 M◇	
役割平均					4.0	7,305	24,981	3,050	12.2%	1.3	98.94%	3.42	0.42	1583	1513	13360	6531	
良	1	4	L 東京喰種	クロスアルファ	AT	7.9	11,883	49,739	6,708	13.5%	1.6	98.51%	4.19	0.56	2801	2771	19010	8782
良	2	新	L 絶対衝撃4	アイドル	AT	2.3	13,385	47,047	6,404	13.6%	1.2	99.19%	3.51	0.48	2205	2040	12490	5245
良	3	新	L 主役は銭形5	オリンピア	AT	4.5	12,186	53,312	6,248	11.7%	2.0	98.63%	4.37	0.51	2886	2694	19010	9630
良	4	新	L 革命機ヴァルヴレイヴ2	ジェイビー	AT	8.5	17,988	70,340	5,316	7.6%	1.4	100.31%	3.91	0.30	3496	3126	19005	9593
良	5	88	L エウレカセブン4 HI-EVOLUTION	銀座	AT	1.0	9,466	42,349	22,886	54.0%	1.0	90.26%	4.47	2.42	1279	2287	3094	3522
良	6	新	L 新鬼武者3	レオスター	AT	6.4	13,128	45,499	6,114	13.4%	1.3	98.85%	3.47	0.47	2245	2192	19008	8587
	7	2	L アズールレーン THE ANIMATION	京楽産業.	AT	2.4	9,966	39,439	6,489	16.5%	1.4	98.08%	3.96	0.65	2461	2524	16193	7880
	8	5	S 沖ドキ！ゴージャス-30	エレコ	30Φ-AT	11.1	9,694	38,696	6,241	16.1%	1.2	97.99%	3.99	0.64	2308	2445	12592	9999
	9	新	LB シェイク	大都技研	BT	1.7	16,365	36,250	4,830	13.3%	1.2	99.25%	2.22	0.30	1937	1925	7246	6260
	10	8	S 沖ドキ！ゴージャス	ミズホ	AT	5.6	8,543	36,920	9,079	24.6%	1.1	96.89%	4.32	1.06	1829	2020	8880	7912
	11	60	L ゴジラ	ニューギン	AT	2.3	9,943	52,774	3,727	7.1%	1.0	98.26%	5.31	0.37	2857	2752	14830	6903
	12	3	LB クレアの秘宝伝 ～はじまりの扉と太	大都技研	BT	2.2	10,881	26,644	5,382	20.2%	1.2	98.26%	2.45	0.49	1452	1564	6187	5190
	13	10	L ToLOVEるダークネス TRANCE ver.8.	オリンピアエステート	AT	4.9	8,154	44,633	4,487	10.1%	2.0	98.59%	5.47	0.55	2499	2384	19009	8492
	14	1	L 東京リベンジャーズ	サミー	AT	6.0	9,763	33,788	3,391	10.0%	1.5	99.38%	3.46	0.35	2180	2005	19007	7213
	15	12	L かぐや様は告らせたい	ジェイビー	AT	8.0	7,132	29,589	4,738	16.0%	1.3	97.80%	4.15	0.66	2002	1836	19014	8674
	16	9	L いざ！番長	サポハニ	AT	4.7	8,589	31,480	3,448	11.0%	1.4	99.17%	3.67	0.40	2057	1919	19012	7756
	17	15	S 沖ドキ！BLACK-30	ミズホ	30Φ-AT	9.1	7,162	29,496	4,285	14.5%	1.1	98.03%	4.12	0.60	1736	1829	13881	8897
	18	19	L チバリヨ2	オーゼキ	AT	4.8	7,054	33,773	3,988	11.8%	1.0	98.09%	4.79	0.57	2141	2049	19011	8880
	19	新	L 荒野のコトブキ飛行隊	スパイキー	AT	2.4	8,261	26,466	4,043	15.3%	2.0	98.43%	3.20	0.49	1556	1418	12578	5916
	20	38	L シャーマンキング	エレコ	AT	2.4	6,586	28,590	5,867	20.5%	1.1	96.95%	4.34	0.89	1715	1759	15379	8873
	21	11	L スーパービンゴネオ	ベルコ	AT	2.8	7,058	35,175	3,655	10.4%	1.0	98.65%	4.98	0.52	2277	2182	19008	7420
	22	16	L マギアレコード 魔法少女まどか☆マギ	ミズホ	AT	5.2	8,808	27,774	3,228	11.6%	1.3	99.13%	3.15	0.37	1890	1846	15158	6777
	23	7	S ドルアーガの塔	ミズホ	A+AT	1.9	7,978	21,328	4,647	21.8%	1.1	97.81%	2.67	0.58	1174	1233	5561	5515
	24	20	L 革命機ヴァルヴレイヴ	SANKYO	AT	4.5	6,618	29,637	3,636	12.3%	1.4	98.72%	4.48	0.55	1899	1827	19014	6994
	25	102	L ゾンビランドサガ	大都技研	AT	1.1	6,460	20,824	7,144	34.3%	1.1	95.20%	3.22	1.11	1079	1324	7214	4686

※一般機種の役割遂行評価において最重要視するのは粗利率・売上額(利益貢献)。次いでIN枚数(粗利額の担保)、コイン単価(売上額の担保)。

Step 02 役割別総合実績ランキング



本役割で初登場した機種に対して、今後もそのままの役割で遂行できるかを確認していく

＜バラエティ＞

緑線：今月の新台（初ランクイン機種） 青 良 赤 劣

※稼働・売上・粗利の各平均実績の総合ランキング

順位	前月	機種名	メーカー	スペック タイプ	設置台数 平均 (台)	IN枚数 平均 (枚)	売上額 平均 (円)	粗利額		平均 設定	平均 出玉率	平均 コイン 単価	平均 コイン 粗利	平均 MY	平均 M◇	最大 MY	最大 M◇
								平均	平均 粗利率								
役割平均					1.2	5,360	17,625	2,732	15.5%	1.1	98.54%	3.29	0.51	1254	1233	7978	4112
良 1	新	L 絶対衝撃4	アイドル	AT	2.0	13,274	49,435	20,130	40.7%	1.0	94.03%	3.72	1.52	1889	2359	5960	6850
2	47	L 聖闘士星矢 海皇覚醒 CUSTOM EDITI	サンスリー	AT	1.0	10,670	52,845	9,025	17.1%	1.1	96.77%	4.95	0.85	2568	2675	12880	8039
良 3	新	L 新鬼武者3	レオスター	AT	2.0	10,698	41,293	10,828	26.2%	1.1	95.97%	3.86	1.01	2104	2202	16516	6414
4	9	L 転生したらスライムだった件	山佐	AT	1.0	10,647	41,226	6,316	15.3%	1.1	97.68%	3.87	0.59	2182	2266	6848	4927
5	7	L 東京喰種	クロスアルファ	AT	1.5	8,529	38,309	8,006	20.9%	1.0	96.75%	4.49	0.94	1692	2326	10236	6761
6	58	S マクロス デルタ	ジェイビー	AT	1.0	9,337	28,787	5,943	20.6%	1.6	98.37%	3.08	0.64	1519	1577	4536	4073
7	18	L チバリヨ2	オーゼキ	AT	2.6	6,433	29,094	11,168	38.4%	1.0	92.62%	4.52	1.74	1905	2193	13827	8332
8	31	L バンドリ!	オリンピアエステート	AT	1.0	7,323	28,862	5,264	18.2%	2.0	97.11%	3.94	0.72	1589	1611	11689	5194
9	21	S シャア専用パチスロ 逆襲の赤い彗星	ビスティ	AT	1.0	6,889	24,069	6,630	27.5%	1.1	96.21%	3.49	0.96	1538	1815	3939	5190
10	66	L 乃木坂46	SUN SUN SUN	AT	1.0	7,257	26,796	5,327	19.9%	1.0	97.38%	3.69	0.73	1455	1553	6487	5775
11	26	L Sister Quest	カルミナ	AT	1.0	6,498	27,000	5,844	21.6%	1.0	96.43%	4.15	0.90	1800	1755	12083	5156
12	50	L 戦国コレクション5超極楽LOOP	グレードワン	AT	1.0	6,226	24,788	6,655	26.8%	1.0	95.33%	3.98	1.07	1374	1503	8539	4947
■ 13	新	LB シェイク	大都技研	BT	1.2	12,434	27,388	3,470	12.7%	1.0	99.49%	2.20	0.28	1766	1643	6979	4578
14	42	L 仮面ライダー 7RIDERS	SUN SUN SUN	AT	1.0	9,752	34,232	3,398	9.9%	1.0	98.30%	3.51	0.35	2069	1959	9336	4278
15	16	L ゴールデンカムイ	銀座	AT	1.0	6,197	24,385	6,484	26.6%	1.1	96.19%	3.94	1.05	1308	1484	9028	4756
16	23	L にゃんこ大戦争 BIGBANG	京楽産業.	AT	1.0	5,453	29,241	7,091	24.3%	1.2	96.19%	5.36	1.30	1675	1733	5317	5319
17	27	S ボンバーガール	K P E	A+AT	1.0	7,072	22,063	5,542	25.1%	1.0	96.41%	3.12	0.78	1328	1552	5476	4269
18	36	L ひぐらしのなく頃に 業	ディ・ライト	A+ART	1.0	9,613	21,398	4,475	20.9%	1.1	98.02%	2.23	0.47	1068	1224	4399	3422
19	22	L バキ 強くなりたくば喰らえ!!!	オリンピア	AT	1.0	5,973	20,820	10,913	52.4%	1.0	91.26%	3.49	1.83	1236	1788	5193	4500
20	25	L いざ! 番長	サボハニ	AT	1.3	6,205	24,771	4,521	18.3%	1.1	98.20%	3.99	0.73	1739	1802	10207	4793
21	19	L 忍魂参-奥義皆伝ノ章-	大都技研	AT	1.0	6,456	23,397	4,646	19.9%	1.1	97.74%	3.62	0.72	1599	1605	10967	5543
■ 22	新	L 主役は銭形5	オリンピア	AT	1.1	11,767	51,963	1,925	3.7%	2.1	100.68%	4.42	0.16	3103	2626	15003	7401
23	10	L G I 優勝倶楽部黄金	コナミアミューズメント	AT	1.0	6,724	24,276	3,856	15.9%	1.0	97.83%	3.61	0.57	1202	1205	11005	3246
24	61	L 戦姫絶唱シンフォギア 正義の歌	ジェイビー	AT	1.1	5,718	22,494	5,944	26.4%	1.1	95.93%	3.93	1.04	1571	1650	12778	6013
25	48	L ガールズ&パンツァー 最終章	平和	AT	1.0	7,544	28,696	2,943	10.3%	1.1	98.87%	3.80	0.39	1638	1592	8328	5397

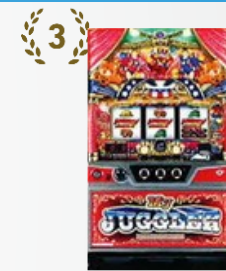
※バラエティ機種の役割遂行評価において最重要視するのはIN枚数(ユーザー人気)と粗利率(利益貢献)。

Step 02 スペック別総合実績ランキング

前頁までの分析を踏まえた上で、同タイプ内での実績差を比較・確認

<ノーマル/ジャグラー/A+RT>

※稼働・売上・粗利の各平均実績の総合ランキング



緑線：今月の新台（初ランクイン機種）

順位	前月	機種名	メーカー	スペックタイプ	設置台数 平均 (台)	IN枚数 平均 (枚)	売上額 平均 (円)	粗利額 平均 (円)	粗利率 平均	平均 設定	平均 出玉率	平均 コイン 単価	平均 コイン 粗利	平均 MY	平均 M◇	最大 MY	最大 M◇
同スペック平均					5.7	8,371	17,310	2,581	14.9%	1.7	99.11%	2.07	0.31	1045	1035	6817	4481
1	1	LB シェイク	大都技研	BT	1.6	15,510	34,106	4,635	13.6%	1.2	99.26%	2.20	0.30	1918	1894	7246	6260
2	2	LB クレアの秘宝伝 ～はじまりの扉と太	大都技研	BT	1.9	10,024	24,772	5,061	20.4%	1.2	98.24%	2.47	0.50	1432	1558	6187	5190
3	4	S マイジャグラーV	北電子	ジャグラー	20.4	10,534	21,037	3,251	15.5%	1.9	99.07%	2.00	0.31	1111	1126	7588	4904
4	7	LB アレックス ブライト	ユニバーサルプロス	BT	2.2	10,004	23,350	2,629	11.3%	1.1	99.43%	2.33	0.26	1542	1479	6461	5762
5	6	S ゴーゴージャグラー3	北電子	ジャグラー	10.8	8,790	18,666	3,047	16.3%	1.8	98.91%	2.12	0.35	1070	1096	6710	4864
6	3	LB マジカルハロウィン ボーナストリガ	グレードワン	BT	1.4	6,769	17,272	5,305	30.7%	1.3	96.81%	2.55	0.78	1097	1311	5037	4179
7	5	S ネオアトムジャグラーEX	北電子	ジャグラー	14.6	9,219	19,407	2,512	12.9%	2.2	99.33%	2.11	0.27	1122	1099	8010	4840
8	9	S ジャグラーガールズSS	北電子	ジャグラー	4.9	7,615	15,719	2,636	16.8%	1.7	98.92%	2.06	0.35	1006	1007	5260	3999
9	10	S ミスタージャグラー	北電子	ジャグラー	3.6	7,580	16,300	2,457	15.1%	1.7	99.04%	2.15	0.32	1025	1013	5066	3118
10	13	S ウルトラミラクルジャグラー	北電子	ジャグラー	3.7	7,502	15,922	2,430	15.3%	1.7	98.96%	2.12	0.32	973	976	5393	3397
11	14	S ファンキージャグラー2	北電子	ジャグラー	8.2	7,321	15,840	2,499	15.8%	1.6	98.98%	2.16	0.34	941	935	6183	3744
12	24	L スターハナハナ	オニオン	ノーマル	5.1	6,584	11,966	2,730	22.8%	1.7	98.47%	1.82	0.41	806	816	5863	3867
13	15	S ドラゴンハナハナ～閃光～-30	パイオニア	30Φ-ノーマル	5.8	9,901	15,454	1,947	12.6%	2.1	99.73%	1.56	0.20	1139	1062	5970	4564
14	12	S キングハナハナ-30	パイオニア	30Φ-ノーマル	9.1	7,897	13,960	2,064	14.8%	1.8	99.25%	1.77	0.26	1056	1022	7595	4630
15	17	S ハッピージャグラーV III	北電子	ジャグラー	5.9	6,554	14,059	2,316	16.5%	1.7	98.95%	2.15	0.35	857	836	6108	4111
16	8	LB プレミアムうまい棒	オリンピアエステート	BT	1.2	4,895	14,013	2,404	17.2%	1.1	98.02%	2.86	0.49	931	904	3416	2359
17	18	S ニューパルサーDX3	山佐ネクスト	ノーマル	2.8	4,476	10,288	2,746	26.7%	1.4	98.26%	2.30	0.61	720	712	4360	2201
18	19	S 新ハナビ	エレコ	A+RT	3.1	9,140	14,289	-363	-2.5%	1.1	100.70%	1.56	-0.04	1127	972	6074	4054
19	20	L ドラゴンハナハナ～閃光～	ピーセカンド	ノーマル	3.7	5,242	9,785	2,585	26.4%	1.6	98.45%	1.87	0.49	747	743	5477	3194
20	11	LB エヴァンゲリオン-約束の扉-	SANKYO	BT	3.2	6,135	13,612	2,067	15.2%	1.3	99.02%	2.22	0.34	1049	1013	7600	3620
21	16	S アイムジャグラーEX-TP	北電子	ジャグラー	8.4	6,389	13,724	1,976	14.4%	2.0	99.23%	2.15	0.31	923	882	7653	5741
22	30	S ハナハナホウオウ～天翔～-30	パイオニア	30Φ-ノーマル	5.3	4,603	9,202	2,620	28.5%	1.6	97.89%	2.00	0.57	670	709	5305	3495
23	22	S スターハナハナ-30	オニオン	30Φ-ノーマル	4.5	4,398	8,145	3,000	36.8%	1.1	97.14%	1.85	0.68	531	654	2332	3878
24	26	S パーサスリヴァイズ	エレコ	A+RT	2.0	7,487	12,748	518	4.1%	1.1	100.09%	1.70	0.07	1023	921	5779	3728
25	25	S ケロット4	セブンリーグ	ノーマル	1.5	3,731	9,406	2,558	27.2%	1.2	97.56%	2.52	0.69	599	605	3065	2748

Step 02 **スペック別総合実績ランキング**

前頁までの分析を踏まえた上で、同タイプ内での実績差を比較・確認

<ART/A+ART>

※稼働・売上・粗利の各平均実績の総合ランキング

緑線：今月の新台（初ランクイン機種）



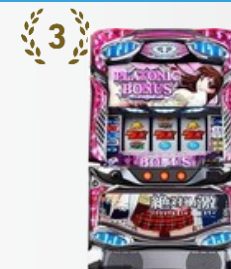
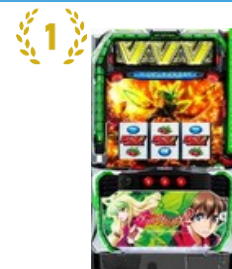
順位	前月	機種名	メーカー	スペックタイプ	設置台数 平均 (台)	IN枚数 平均 (枚)	売上額 平均 (円)	粗利額 平均 (円)	平均粗利率	平均設定	平均出玉率	平均コイン単価	平均コイン粗利	平均MY	平均M◇	最大MY	最大M◇
同スペック平均					1.8	6,359	13,463	1,422	10.6%	1.2	99.49%	2.12	0.22	966	919	5953	4172
1	1	L ひぐらしのなく頃に 業	ディ・ライト	A+ART	1.3	8,986	19,974	1,875	9.4%	1.0	99.11%	2.22	0.21	1111	1126	4399	3422
2	5	S ひぐらしのなく頃に祭2	オーイズミ	A+ART	1.5	8,770	16,779	187	1.1%	1.1	100.67%	1.91	0.02	1095	965	5240	2935
3	9	L 防空少女ラブキューレ2～極限の共鳴	K P E	A+ART	1.0	4,918	15,582	3,069	19.7%	1.0	98.54%	3.17	0.62	695	889	4043	2700
4	6	S ダンジョンに会いを求めろのは間違	セクロスクリエイティブ	A+ART	1.3	6,468	12,782	1,586	12.4%	1.1	99.15%	1.98	0.25	910	902	5328	2895
5	8	S エウレカセブン HI-EVOLUTION ZER	タイヨ-エレック	A+ART	2.7	7,068	13,917	1,063	7.6%	1.4	99.82%	1.97	0.15	1051	964	6947	4587
6	3	L マジカルハロウィン8	ファイトクラブ	A+ART	1.3	4,152	11,900	3,598	30.2%	1.1	96.60%	2.87	0.87	685	828	4071	4867
7	7	S ファミスタ回胴版!!	ユニバーサルプロス	A+ART	1.4	4,986	11,987	1,524	12.7%	1.0	99.06%	2.40	0.31	898	850	5712	3862
8	4	S ピンクパンサーSP	山佐	A+ART	2.0	7,121	12,154	-500	-4.1%	1.0	101.11%	1.71	-0.07	1244	993	3588	3760
9	2	S 魔法少女育成計画	ネット	A+ART	1.5	8,291	11,109	-3,479	-31.3%	1.4	102.48%	1.34	-0.42	1061	779	3977	2307
10	10	S マジカルハロウィン～Trick or Treat	ファイトクラブ	A+ART	1.0	2,991	8,690	478	5.5%	1.3	100.64%	2.91	0.16	558	531	3089	1563
11																	
12																	
13																	
14																	
15																	
16																	
17																	
18																	
19																	
20																	
21																	
22																	
23																	
24																	
25																	

Step 02 **スペック別総合実績ランキング**

前頁までの分析を踏まえた上で、同タイプ内での実績差を比較・確認

<AT/A+AT/その他>

※稼働・売上・粗利の各平均実績の総合ランキング



緑線：今月の新台（初ランクイン機種）

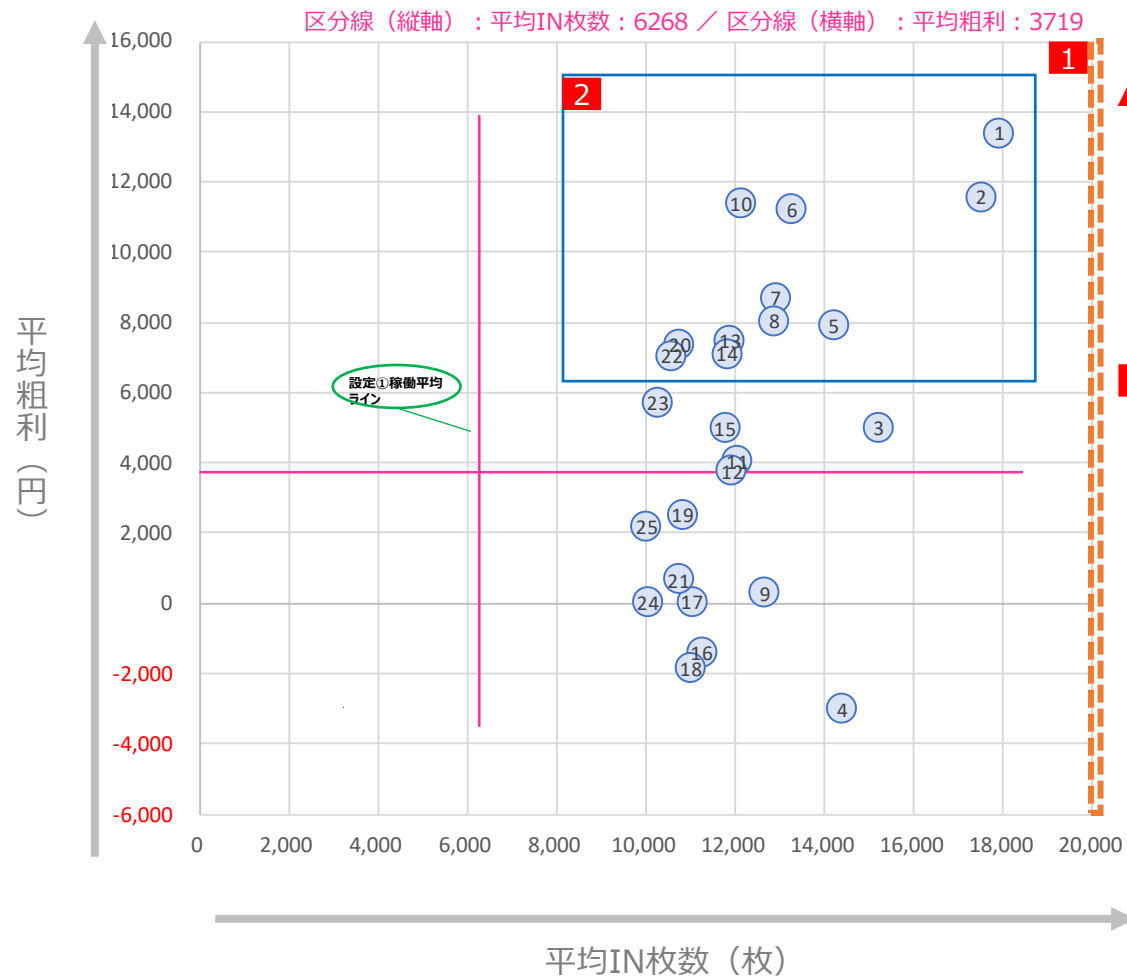
順位	前月	機種名	メーカー	スペックタイプ	設置台数 平均 (台)	IN枚数 平均 (枚)	売上額 平均 (円)	粗利額 平均 (円)	粗利率 平均	平均 設定	平均 出玉率	平均 コイン 単価	平均 コイン 粗利	平均 MY	平均 M◇	最大 MY	最大 M◇
同スペック平均					3.7	8,043	30,200	3,708	12.3%	1.3	98.82%	3.75	0.46	1856	1788	15612	7578
1	新	L 革命機ヴァルヴレイヴ2	ジェイビー	AT	8.9	18,342	73,492	11,733	16.0%	1.3	97.99%	4.01	0.64	3440	3452	19014	9966
2	新	L ネオプラネット	セブンリーグ	AT	2.3	17,561	56,273	10,806	19.2%	1.4	98.12%	3.20	0.62	2593	2685	14330	7003
3	新	L 絶対衝撃4	アイドル	AT	2.0	12,455	42,921	10,791	25.1%	1.2	96.71%	3.45	0.87	1916	2185	14340	8723
4	新	L とある科学の超電磁砲2	藤商事	AT	4.5	14,288	46,259	6,790	14.7%	1.3	98.90%	3.24	0.48	2661	2565	17337	7893
5	2	L 主役は銭形5	オリンピック	AT	4.2	12,230	53,620	6,489	12.1%	2.1	98.63%	4.38	0.53	2908	2711	19010	9630
6	1	L 新鬼武者3	レオスター	AT	6.2	13,464	46,650	6,566	14.1%	1.3	98.66%	3.46	0.49	2347	2319	19008	8587
7	5	L 東京喰種	クロスアルファ	AT	7.9	11,746	49,425	6,612	13.4%	1.5	98.54%	4.21	0.56	2843	2822	19010	9300
8	9	S 沖ドキ！ゴージャス	ミズホ	AT	7.1	10,183	38,220	7,607	19.9%	1.6	98.09%	3.75	0.75	1579	1851	8880	7912
9	6	L アズールレーン THE ANIMATION	京楽産業.	AT	2.9	10,603	41,826	5,597	13.4%	1.4	98.64%	3.94	0.53	2547	2573	18180	7880
10	7	S 沖ドキ！ゴージャス-30	エレコ	30Φ-AT	10.3	9,569	38,389	6,304	16.4%	1.2	97.88%	4.01	0.66	2264	2408	12592	9999
11	84	S マクロス デルタ	ジェイビー	AT	1.0	9,337	28,787	5,943	20.6%	1.6	98.37%	3.08	0.64	1519	1577	4536	4073
12	19	L チバリヨ2	オーゼキ	AT	4.9	7,445	35,509	5,619	15.8%	1.0	97.30%	4.77	0.75	2186	2157	19011	10400
13	39	L 聖闘士星矢 海皇覚醒 CUSTOM EDITI	サンスリー	AT	1.8	7,789	36,983	5,306	14.3%	1.2	98.36%	4.75	0.68	2117	2068	17043	8564
14	13	L ToLOVEるダークネス TRANCE ver.8.	オリンピアエステート	AT	4.4	8,417	46,851	3,886	8.3%	2.0	98.80%	5.57	0.46	2584	2472	19009	9791
15	14	L かぐや様は告らせたい	ジェイビー	AT	7.5	7,366	30,772	4,946	16.1%	1.3	97.79%	4.18	0.67	2085	1918	19014	9568
16	53	L 仮面ライダー 7RIDERS	SUN SUN SUN	AT	1.0	9,752	34,232	3,398	9.9%	1.0	98.30%	3.51	0.35	2069	1959	9336	4278
17	12	L いざ！番長	サボハニ	AT	5.5	8,579	32,016	3,603	11.3%	1.4	98.97%	3.73	0.42	2040	1939	19014	7756
18	4	L 東京リベンジャーズ	サミー	AT	5.8	9,719	33,487	3,284	9.8%	1.5	99.42%	3.45	0.34	2212	2039	19007	7753
19	3	L 荒野のコトブキ飛行隊	スパイキー	AT	2.2	8,058	26,059	4,182	16.0%	2.0	98.32%	3.23	0.52	1554	1429	12578	5916
20	20	S 沖ドキ！BLACK-30	ミズホ	30Φ-AT	9.1	7,349	29,979	4,101	13.7%	1.3	98.30%	4.08	0.56	1790	1870	14221	8897
21	26	L 革命機ヴァルヴレイヴ	SANKYO	AT	4.3	6,559	29,625	4,741	16.0%	1.4	97.85%	4.52	0.72	1892	1879	19014	6994
22	11	L 戦国コレクション5超極楽LOOP	グレードワン	AT	1.0	6,226	24,788	6,655	26.8%	1.0	95.33%	3.98	1.07	1374	1503	8539	4947
23	16	L スーパーピンゴネオ	ベルコ	AT	2.4	6,872	34,160	3,673	10.8%	1.0	98.63%	4.97	0.53	2277	2182	19008	7420
24	23	L マギアレコード 魔法少女まどか☆マギ	ミズホ	AT	4.9	8,980	28,917	3,154	10.9%	1.3	99.10%	3.22	0.35	1905	1872	15158	6777
25	新	S 〈物語〉シリーズ セカンドシーズン	タイヨーエレクト	AT	1.0	6,529	21,408	9,090	42.5%	1.3	94.75%	3.28	1.39	973	1268	3345	2908

STEP : 03 【設定分析】

Step 03 設定別実績：設定1

▶設定1のミッションとして、通常営業日にどれだけ稼働を落とさず粗利貢献を維持出来るかがポイント。新台影響もあるが、設定1使用下での各機種種の位置関係を把握して戦術を考えていきたい。

- ①▶左表/橙枠囲み：稼働貢献◎
→設定①で動く機種を評価するにあたり、全体平均稼働から閾値を設定(弊社計算式)。今回は20,000枚閾値を超える機種は設定不問で遊技志向が高いか、人気機種でありながら設定看破が難しい機種である。
- ②▶左表/青枠囲み：稼働貢献◎/粗利貢献◎
→稼働が市場平均以上(8,139枚)を超えて粗利が市場平均の2倍以上(6,538円)の機種は設定1のエース。
- ③▶右表/赤太線より上は、設定①の平均稼働の2倍(約12,536枚)を超えた機械で、設定①でもよく動いた機械として認識したい。今回上位25機種中9機種が該当。利益貢献が低い機種をどう評価するかは店舗戦略による。



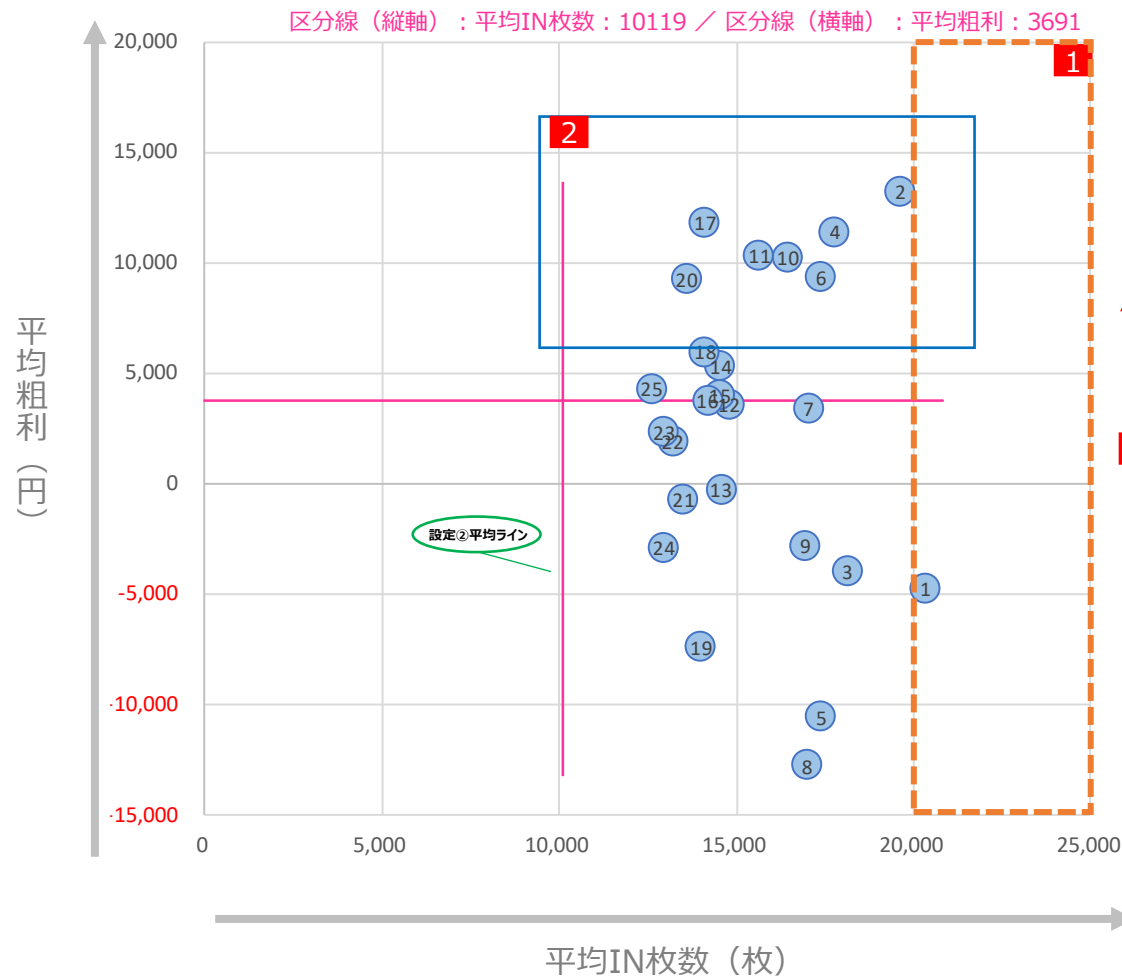
順位	機種名	メーカー	スペック タイプ	設定1 全日				
				IN枚数	粗利	平均出玉率	平均コイン単価	平均MY
1	L 革命機ヴァルヴレイヴ2	ジェイビー	AT	17901	13389	97.35%	4.09	3327
2	L ネオプラネット	セブンリーグ	AT	17491	11562	97.78%	3.27	2589
3	LB シェイク	大都技研	BT	15200	4999	99.09%	2.27	1897
4	S マッピー	メーシー	A+AT	14391	-3013	101.84%	1.42	1640
5	L とある科学の超電磁砲2	藤商事	AT	14194	7907	98.44%	3.33	2548
6	L 東京喰種	クロスアルファ	AT	13267	11214	96.93%	4.16	2595
7	L 新鬼武者3	レオスター	AT	12901	8715	97.67%	3.62	2215
8	L アズールレーン THE ANIMATION	京楽産業.	AT	12872	8045	97.96%	3.71	2383
9	S 探偵オペラ ミルキィホームズR 大収穫 ネット		AT	12656	302	99.98%	2.83	1798
10	L 絶対衝撃4	アイドル	AT	12117	11372	96.29%	3.55	1864
11	L 仮面ライダー 7RIDERS	SUN SUN SUN	AT	12039	4045	98.30%	3.23	2069
12	LB アレックス ブライト	ユニバーサルプロス	BT	11925	3773	99.08%	2.20	1511
13	S マイジャグラー-V	北電子	ノーマル	11882	7487	97.38%	2.09	1027
14	LB クレアの秘宝伝 ~はじまりの扉と太	大都技研	BT	11803	7115	97.63%	2.39	1391
15	L 転生したらスライムだった件	山佐	AT	11764	4991	98.99%	3.30	1907
16	L A-SLOT+ ディスクアップ ULTRAREM	タイヨーエレック	AT	11243	-1391	101.44%	2.04	1558
17	S 新ハナビ	エレコ	A+RT	11020	66	100.49%	1.47	1081
18	L 真・北斗無双	ロデオ	AT	10998	-1830	101.53%	3.71	2721
19	L ひぐらしのなく頃に 業	ディ・ライト	A+ART	10817	2529	98.93%	2.08	1085
20	S 沖ドキ! ゴージャス-30	エレコ	30Φ-AT	10752	7384	97.41%	3.80	2117
21	S ひぐらしのなく頃に祭2	オーイズミ	A+ART	10726	678	100.46%	1.79	1088
22	L 東京リベンジャーズ	サミー	AT	10573	7055	97.71%	3.46	1925
23	S ゴーゴージャグラー3	北電子	ノーマル	10264	5729	97.68%	2.16	964
24	S ディスクアップ2	サミー	A+AT	10039	51	100.60%	1.80	1388
25	L ゴジラ	ニューギン	AT	10015	2189	99.27%	5.12	2641

※IN枚数の平均順位上位25機種を抜粋

Step 03 設定別実績：設定2

▶各頁で当該設定の稼働と粗利のバランスを確認する。自店の戦術に沿った評価が重要。
 ▶設定上昇に伴う機種毎の実績IN枚数の変化に注目。

- ①▶左表/橙枠囲み：稼働貢献◎
 →設定①で動く機種を評価するにあたり、全体平均稼働から閾値を設定(弊社計算式)。今回は20,000枚閾値を超える機種は設定不問で遊技志向が高いか、人気機種でありながら設定看破が難しい機種である。
- ②▶左表/青枠囲み：稼働貢献◎/粗利貢献◎
 →稼働が市場平均以上(8,139枚)を超えて粗利が市場平均の2倍以上(6,538円)の機種は設定2でも優秀。
- ③▶右表/赤太線より上は、設定②の平均稼働の約2倍(15,100枚)を超えた機械で設定②で特によく動いた機械として認識したい。今回上位25機種中11機種が該当。利益貢献が低い機種をどう評価するかは店舗戦略による。



順位	機種名	メーカー	スペック タイプ	設定2 全日				
				IN枚数	粗利	平均出玉率	平均コイン単価	平均MY
1	S ディスクアップ2	サミー	A+AT	20317	-4767	101.42%	1.29	1906
2	L 革命機ヴァルヴレイヴ2	ジェイビー	AT	19614	13183	98.21%	3.91	3661
3	S パーサスリヴァイズ	エレコ	A+RT	18119	-4004	101.31%	1.19	1589
4	L ネオプラネット	セブンスター	AT	17776	11367	98.28%	3.10	2829
5	S 新ハナビ	エレコ	A+RT	17388	-10570	103.42%	0.98	1771
6	S 沖ドキ!ゴージャス	ミズホ	AT	17385	9317	99.14%	3.21	2675
7	LB シェイク	大都技研	BT	17020	3374	99.98%	1.89	2106
8	S ファミスタ回胴版!!	ユニバーサルプロス	A+ART	16987	-12790	103.76%	1.52	1889
9	LB アレックス ブライト	ユニバーサルプロス	BT	16938	-2809	101.74%	1.79	1956
10	S 沖ドキ!ゴージャス-30	エレコ	30Φ-AT	16442	10194	98.74%	3.52	2705
11	L 東京喰種	クロスアルファ	AT	15642	10317	98.24%	3.86	2969
12	LB クレアの秘宝伝 ~はじまりの扉と太	大都技研	BT	14782	3571	99.64%	1.94	1787
13	S コードギアス 逆のルルーシュ3 C.C	サミー	A+AT	14560	-268	100.30%	1.79	1592
14	L マギアレコード 魔法少女まどか☆マギ	ミズホ	AT	14554	5302	99.03%	2.87	2343
15	L 新鬼武者3	レオスター	AT	14532	3977	100.08%	3.25	2834
16	L とある科学の超電磁砲2	藤商事	AT	14173	3740	100.14%	3.01	2775
17	L 絶対衝撃4	アイドル	AT	14111	11795	97.30%	3.17	2297
18	S ドラゴンハナハナ~閃光~-30	パイオニア	30Φ-ノーマル	14110	5962	98.63%	1.53	1192
19	L 麻雀物語	オリンピアエステート	AT	14006	-7436	104.13%	2.79	2729
20	L 東京リベンジャーズ	サミー	AT	13584	9222	97.87%	3.22	2309
21	L A-SLOT+ ディスクアップ ULTRAREI	タイヨー-エレック	AT	13501	-714	101.21%	1.89	2071
22	S ドルアーガの塔	ミズホ	A+AT	13192	1903	100.19%	2.12	1602
23	L モンスターハンターライズ	アデリオン	AT	12954	2312	100.18%	3.09	2262
24	S 蛇喰夢子という女	ネット	AT	12945	-2898	102.16%	2.55	3125
25	L モンキーターンV	山佐	AT	12598	4268	99.60%	3.03	1985

※IN枚数の平均順位上位25機種を抜粋

Step 03 設定 1 平日と土日祝の稼働比較

▶平日稼働が低すぎの機種は基本的に意識しなくてもよい
▶同様に稼働が上がっていても粗利が落ちている分には意識しない

金色下線：平日と比較してIN枚数が平均値以下から平均以上まで上がっている機種
→平日で稼働が垂れているが土日で上昇した機種

設定1 土日高稼働機種TOP10

順位	機種名	メーカー	スペック タイプ	IN枚数			粗利			平均出玉率			平均コイン単価			平均MY		
				平日	土日祝	(差分)	平日	土日祝	(差分)	平日	土日祝	(差分)	平日	土日祝	(差分)	平日	土日祝	(差分)
1	S 魔法少女育成計画	ネット	A+ART	2985	14067	+11082	-1129	-9264	-8135	102.58%	103.58%	+1.00	1.21	1.12	-0.09	482	1478	+996
2	S 十字架5	オーゼキ	AT	4177	14042	+9865	180	-9007	-9187	101.41%	104.52%	+3.11	2.96	2.21	-0.76	908	2046	+1138
3	S Angel Beats!	タイヨーエレック	AT	2990	9683	+6693	2080	-791	-2871	97.83%	101.64%	+3.82	2.56	2.21	-0.35	596	1593	+997
4	L 新鬼武者3	レオスター	AT	10625	16526	+5901	7453	10727	+3274	97.55%	97.79%	+0.23	3.77	3.47	-0.30	1916	2696	+780
5	L 東京喰種	クロスアルファ	AT	11037	16562	+5525	9988	13026	+3038	96.65%	97.21%	+0.56	4.31	4.01	-0.30	2226	3134	+908
6	L とある科学の超電磁砲2	藤商事	AT	12331	17801	+5470	8416	6922	-1494	97.82%	99.26%	+1.45	3.55	3.04	-0.51	2234	3146	+912
7	L コードギアス 反逆のルルーシュ/復活のサミー		AT	4903	10209	+5306	641	6497	+5856	101.16%	98.22%	-2.95	3.46	2.94	-0.52	1096	1625	+529
8	L とある魔術の禁書目録	JFJ	AT	6453	11653	+5200	-784	-3083	-2299	101.38%	101.78%	+0.41	2.99	3.06	+0.07	1363	2160	+797
9	L 聖闘士星矢 海皇覚醒 CUSTOM EDITI	サンスリー	AT	7245	12404	+5159	9453	1315	-8138	95.17%	101.09%	+5.92	4.83	4.08	-0.75	1524	2785	+1261
10	S マクロス デルタ	ジェイビー	AT	7096	12139	+5043	10312	11102	+790	94.66%	97.04%	+2.38	3.96	3.19	-0.77	1007	1822	+815
11	L マギアレコード 魔法少女まどか☆マギミズホ		AT	7833	12744	+4911	5849	6404	+555	97.09%	98.23%	+1.15	3.34	3.07	-0.27	1401	2080	+679
12	S 沖ドキ!ゴージャス-30	エレコ	30Φ-AT	8891	13757	+4866	5173	10952	+5779	98.00%	96.79%	-1.20	3.98	3.61	-0.37	1919	2446	+527
13	S 戦国恋姫	藤商事	AT	7544	12354	+4810	969	-400	-1369	99.66%	100.40%	+0.74	1.93	1.75	-0.18	970	1455	+485
14	L ストライク・ザ・ブラッド	エンターライズ	A+AT	6889	11645	+4756	6966	-3307	-10273	95.51%	101.80%	+6.29	3.07	2.04	-1.04	882	1537	+655
15	S 戦姫絶唱シンフォギア 勇気之歌	SANKYO	AT	2103	6786	+4683	5920	16645	+10725	88.11%	89.48%	+1.37	4.84	3.89	-0.94	433	930	+497
16	S ハイピリターン-30	パイオニア	AT	5416	10062	+4646	3086	7761	+4675	98.36%	96.93%	-1.43	4.56	4.22	-0.34	1420	1986	+566
17	L 閃乱カグラ2 SHINOVI MASTER	オーイズミ	A+AT	3121	7578	+4457	-1019	-1176	-157	103.08%	101.76%	-1.32	3.13	2.61	-0.52	635	1220	+585
18	L アズールレーン THE ANIMATION	京楽産業.	AT	11137	15583	+4446	6009	11225	+5216	98.38%	97.50%	-0.89	3.79	3.62	-0.17	2171	2720	+549
19	S 新鬼武者	エンターライズ	AT	3361	7779	+4418	3777	2944	-833	96.16%	99.14%	+2.98	3.67	2.05	-1.62	628	765	+137
20	L にゃんこ大戦争 BIGBANG	京楽産業.	AT	4131	8516	+4385	12087	7929	-4158	86.90%	98.09%	+11.18	3.63	5.37	+1.74	938	2142	+1204
21	L モンキーターンV	山佐	AT	7601	11917	+4316	3032	5696	+2664	99.07%	98.62%	-0.44	3.57	3.25	-0.32	1380	1889	+509
22	L 花の慶次~佐渡攻めの章~	EXCITE	AT	3693	7946	+4253	16283	-23252	-39535	79.91%	116.16%	+36.25	4.78	2.14	-2.64	393	2732	+2339
23	S 探偵オペラ ミルキィホームズR 大収穫ネット		AT	10735	14961	+4226	2687	-2560	-5247	98.73%	101.06%	+2.32	3.31	2.41	-0.89	1631	2049	+418
24	L 少女☆歌劇 レヴュースタァライト -トリエイズミ-		A+AT	6491	10691	+4200	4237	5788	+1551	97.43%	97.97%	+0.54	2.49	2.32	-0.17	935	1395	+460
25	S 〈物語〉シリーズ セカンドシーズン	タイヨーエレック	AT	5280	9466	+4186	19524	-1799	-21323	83.03%	102.58%	+19.55	3.76	2.90	-0.85	367	1621	+1254

※IN枚数の差分によるランキング

Step 03 【ALERT】 設定1 低粗利ランキング

- ▶ 設定①で利益が取れていない・マイナスになっている機種種のランキング
- ▶ 同一機種が連続してランクインしている場合は要注意

赤囲み：前月から継続してランキングしている機種(前月TOP10機種)



順位	機種名	メーカー	スペックタイプ	設定1時 平均粗利	(円)	設定1時 平均	出玉率				
					-6,000	-4,000	-2,000	0	2,000	IN枚数	
■ 1	S 魔法少女育成計画	ネット	A+ART	-5649						9142	103.43%
2	L キン肉マン〜7人の悪魔超人編〜	セブンリーグ	AT	-4526						9525	103.24%
3	S 十字架5	オーゼキ	AT	-3264						7876	103.49%
■ 4	S マッピー	メーシー	A+AT	-3013						14391	101.84%
5	L リングにかける1V	エフ	AT	-2669						6814	102.91%
6	L 島娘	オリンピア	AT	-1980						6172	103.19%
7	L とある魔術の禁書目録	JFJ	AT	-1855						8875	101.63%
8	L 真・北斗無双	ロデオ	AT	-1830						10998	101.53%
9	LB ジャックポット	ヤーマ	BT	-1418						2274	104.44%
10	L A-SLOT+ ディスクアップ ULTRAREMIX	ヨーエレック	AT	-1391						11243	101.44%
11	L サラリーマン金太郎	EXCITE	AT	-1268						3778	103.28%
12	L 閃乱カグラ2 SHINOVI MASTER	オーイズミ	A+AT	-1112						5775	102.04%
13	S ピンクパンサーSP	山佐	A+ART	-594						8790	101.11%
14	L 花の慶次〜佐渡攻めの章〜	EXCITE	AT	-443						5492	102.09%
15	L ダンベル何キ口持てる？	SANKYO	AT	-346						5502	101.44%
16	L 鬼武者3	アデリオン	AT	-138						4374	101.67%
17	L ゴブリンスレイヤー	オレンジ	AT	-135						9271	100.82%
18	L ULTRAMAN	京楽産業.	AT	-68						2723	101.87%
19	L ワンパンマン	EXCITE	AT	-43						5032	101.99%
20	S ディスクアップ2	サミー	A+AT	51						10039	100.60%
21	S 新ハナビ	エレコ	A+RT	66						11020	100.49%
22	S BIOHAZARD 7 resident evil	アデリオン	AT	123						6219	100.90%
23	L うしおととら白面決戦	アイドル	AT	127						2828	101.31%
24	L シン・エヴァンゲリオン	ビスティ	AT	160						7544	100.74%
25	S チバリヨ-30	オーゼキ	30Φ-AT	186						2360	101.27%

Step 03 【ALERT】 設定 6 高粗利ランキング

▶ 設定⑥で利益を還元できていない・プラスになっている機種種のランキング
 ▶ 同一機種が連続してランクインしている場合は要注意



順位	機種名	メーカー	スペック タイプ	設定6時 平均粗利	(円)					設定6時 平均	
					-40,000	-20,000	0	20,000	40,000	IN枚数	出玉率
1	L 聖闘士星矢 海皇覚醒 CUSTOM EDITION ONスリー	オンスリー	AT	24634						14226	92.61%
2	S 沖ドキ! DUO-30	アクロス	30Φ-AT	-4743						9095	104.09%
3	L 吉宗	サボハニ	AT	-10104						16818	104.30%
4	L ToLOVEるダークネス	オリンピアエステート	AT	-12154						15159	105.01%
5	S この素晴らしい世界に祝福を!	サミー	AT	-13890						14430	105.54%
6	S 沖ドキ! GOLD	ユニバーサルプロス	AT	-14651						13555	107.06%
7	L 炎炎ノ消防隊	ジェイビー	AT	-15840						17774	105.81%
8	LB アレックス ブライト	ユニバーサルプロス	BT	-16013						16328	105.58%
9	S 沖ドキ! ゴージャス	ミズホ	AT	-18614						19090	106.53%
10	S 沖ドキ! GOLD-30	ミズホ	30Φ-AT	-20020						14824	107.80%
11	S アイムジャグラーEX-TP	北電子	ノーマル	-20596						21520	105.06%
12	S エウレカセブン HI-EVOLUTION ZERO TYPE-ART	タイプ-A	A+ART	-22865						21700	105.65%
13	S ネオアイムジャグラーEX	北電子	ノーマル	-22886						19330	106.40%
14	L 革命機ヴァルヴレイヴ	SANKYO	AT	-23228						17425	108.15%
15	S ハッピージャグラーV Ⅲ	北電子	ノーマル	-23321						12413	110.46%
16	L バイオハザード5	エンターライズ	AT	-23705						18309	106.64%
17	S 沖ドキ! BLACK-30	ミズホ	30Φ-AT	-23848						17507	108.09%
18	L 主役は銭形5	オリンピア	AT	-24035						18369	107.73%
19	S ウルトラミラクルジャグラー	北電子	ノーマル	-25256						18308	107.52%
20	S ドラゴンハナハナ〜閃光〜-30	バイオニア	30Φ-ノーマル	-28696						24236	106.20%
21	L 咲-Saki- 頂上決戦	三洋物産	AT	-29318						16851	108.96%
22	L スーパーブラックジャック	セブンリーグ	AT	-30688						18927	108.72%
23	S ジャグラーガールズSS	北電子	ノーマル	-30835						21392	107.71%
24	L A-SLOT+ ディスクアップ ULTRAREMIX	ヨーエレック	AT	-32942						18811	109.10%
25	S ファンキージャグラー2	北電子	ノーマル	-36233						17750	110.62%



STEP : 04 【適正台数・入替設置トレンド分析】

Step 04 **増減台数ランキング**

緑線：6.4号機以前AT機種

＜増台数ランキング＞

順位	機種名	メーカー	スペック タイプ	増台数		設置台数 平均
				平均	シェア	
1	S ネオアイムジャグラー-EX	北電子	ノーマル	7.3	19.4%	15.4
2	L いざ！番長	サボハニ	AT	4.6	9.3%	5.6
3	L かぐや様は告らせたい	ジェイビー	AT	2.7	6.4%	7.0
4	L アズールレーン THE ANIMATION	京楽産業.	AT	3.1	5.3%	3.0
5	L 東京喰種	クロスアルファ	AT	3.2	4.3%	8.4
6	S ゴーゴージャグラー-3	北電子	ノーマル	4.4	3.2%	11.5
7	L 戦国乙女4 戦乱に閃く炯眼の軍師	オリンピアエステート	AT	1.8	3.2%	4.0
8	L マギアレコード 魔法少女まどか☆マギズホ	ミズホ	AT	2.2	3.0%	5.3
9	L モンスターハンターライズ	アデリオン	AT	2.3	2.9%	5.4
10	L スーパーブラックジャック	セブンリーグ	AT	1.6	2.8%	4.6
11	L バイオハザード5	エンターライズ	AT	1.9	2.5%	2.7
12	L 東京リベンジャーズ	サミー	AT	2.7	2.4%	6.2
13	S 甲鉄城のカバネリ	サミー	AT	1.6	2.1%	3.3
14	L ゴッドイーターリザレクション	セブンリーグ	AT	2.4	1.9%	6.3
15	L 北斗の拳	タイヨーエレック	AT	1.2	1.9%	15.4
16	L デビル メイ クライ 5 ST	アデリオン	AT	1.7	1.5%	2.4
17	L 押忍！番長4	大都技研	AT	1.9	1.5%	2.1
18	LB エヴァンゲリオン-約束の扉-	SANKYO	BT	2.0	1.2%	3.2
19	L 炎炎ノ消防隊	ジェイビー	AT	2.0	1.0%	2.1
20	L からくりサーカス	SANKYO	AT	1.4	1.0%	6.1
21	S ファンキージャグラー-2	北電子	ノーマル	1.3	0.8%	8.6
22	L 麻雀物語	オリンピアエステート	AT	1.3	0.8%	1.4
23	L バベル	ユニバーサルプロス	AT	2.3	0.7%	1.6
24	L ダーリン・イン・ザ・フランキス	スパイキー	AT	1.8	0.7%	2.6
25	S エウレカセブン HI-EVOLUTION ZER	タイヨーエレック	A+ART	1.4	0.7%	2.8

＜減台数ランキング＞

順位	機種名	メーカー	スペック タイプ	減台数		設置台数 平均
				平均	シェア	
1	L からくりサーカス	SANKYO	AT	-3.5	10.7%	6.1
2	S アイムジャグラー-EX-TP	北電子	ノーマル	-3.8	9.2%	7.2
3	L ダーリン・イン・ザ・フランキス	スパイキー	AT	-2.7	6.5%	2.6
4	L 北斗の拳	タイヨーエレック	AT	-4.1	6.3%	15.4
5	L 革命機ヴァルヴレイヴ	SANKYO	AT	-2.5	3.9%	2.7
6	L ゴッドイーターリザレクション	セブンリーグ	AT	-1.6	3.1%	6.3
7	L モンスターハンターライズ	アデリオン	AT	-2.1	3.0%	5.4
8	S 甲鉄城のカバネリ	サミー	AT	-1.6	2.5%	3.3
9	L 戦国乙女4 戦乱に閃く炯眼の軍師	オリンピアエステート	AT	-2.1	2.4%	4.0
10	L かぐや様は告らせたい	ジェイビー	AT	-1.8	2.3%	7.0
11	S マイジャグラー-V	北電子	ノーマル	-2.3	2.3%	21.8
12	L 吉宗	サボハニ	AT	-2.3	2.0%	4.3
13	L スーパーブラックジャック	セブンリーグ	AT	-2.2	1.8%	4.6
14	S ファンキージャグラー-2	北電子	ノーマル	-2.4	1.7%	8.6
15	L モンキーターン-V	山佐	AT	-1.6	1.6%	11.1
16	LB エヴァンゲリオン-約束の扉-	SANKYO	BT	-2.0	1.4%	3.2
17	L 緑ドン VIVA！情熱南米編 REVIVAL	ユニバーサルプロス	AT	-3.3	1.4%	1.1
18	S 新ハナビ	エレコ	A+RT	-2.3	1.3%	3.1
19	L 東京リベンジャーズ	サミー	AT	-1.5	1.3%	6.2
20	L 転生したら剣でした	グレードワン	AT	-1.5	1.3%	2.0
21	L チバリヨ2	オーゼキ	AT	-2.0	1.1%	5.1
22	S クランキークレスト	ミズホ	ノーマル	-1.3	1.1%	1.9
23	L デビル メイ クライ 5 ST	アデリオン	AT	-1.6	1.1%	2.4
24	L 炎炎ノ消防隊	ジェイビー	AT	-1.6	1.1%	2.1
25	L 少女☆歌劇 レヴュースタアライト -Tt	オーイズミ	A+AT	-1.6	1.1%	2.1

Step 04

設置台数別 総合実績ランキング 設置台数：1台

<総合> 機種実績

※平均IN枚数・平均売上・平均粗利の総合ランキング

緑線：今月の新台（初ランクイン機種）

順位	前月	機種名	メーカー	スペック タイプ	IN枚数	売上額	粗利額		平均	平均	平均	平均	平均	平均	最大	最大
					平均 (枚)	平均 (円)	平均 (円)	平均 粗利率	設定	出玉率	コイン 単価	コイン 粗利	MY	M◇	MY	M◇
同設置台数平均					5,192	17,444	2,606	14.9%	1.1	98.66%	3.36	0.50	1187	1160	7987	4289
1	新	L 革命機ヴァルヴレイヴ2	ジェイビー	AT	12,102	60,000	16,107	26.8%	1.3	95.26%	4.96	1.33	2207	2477	6089	7227
2	新	L とある科学の超電磁砲2	藤商事	AT	15,871	55,586	10,588	19.0%	1.1	98.16%	3.50	0.67	2739	3106	7039	6375
3	新	L ネオプラネット	セブンリーグ	AT	16,337	50,744	7,660	15.1%	1.2	98.99%	3.11	0.47	2728	2937	6963	4580
4	新	L 絶対衝撃4	アイドル	AT	11,243	39,001	8,180	21.0%	1.1	97.68%	3.47	0.73	1615	1937	9477	5049
5	3	L 東京喰種	クロスアルファ	AT	8,962	41,916	10,461	25.0%	1.0	95.88%	4.68	1.17	2062	1959	7352	5451
6	61	L 聖闘士星矢 海皇覚醒 CUSTOM EDITI	サンスリー	AT	9,657	47,614	6,405	13.5%	1.0	97.96%	4.93	0.66	2607	2542	12880	8039
7	5	L 新鬼武者3	レオスター	AT	8,468	32,768	9,634	29.4%	1.2	95.91%	3.87	1.14	1046	1146	1636	2654
8	13	LB シェイク	大都技研	BT	13,491	31,180	5,550	17.8%	1.1	98.76%	2.31	0.41	1744	1796	6621	4679
9	7	L 東京リベンジャーズ	サミー	AT	7,409	28,744	11,242	39.1%	1.1	93.68%	3.88	1.52	1220	1898	5430	6420
10	60	S マクロス デルタ	ジェイビー	AT	9,337	28,787	5,943	20.6%	1.6	98.37%	3.08	0.64	1519	1577	4536	4073
11	1	L 主役は銭形5	オリンピア	AT	11,764	49,353	3,620	7.3%	2.1	100.12%	4.20	0.31	2987	2675	15003	7401
12	4	S 沖ドキ! ゴージャス	ミスホ	AT	6,168	27,438	9,049	33.0%	1.0	95.49%	4.45	1.47	1355	1652	3633	4265
13	12	L 戦国コレクション5超極楽LOOP	グレードワン	AT	6,226	24,788	6,655	26.8%	1.0	95.33%	3.98	1.07	1374	1503	8539	4947
14	48	L 仮面ライダー 7RIDERS	SUN SUN SUN	AT	9,752	34,232	3,398	9.9%	1.0	98.30%	3.51	0.35	2069	1959	9336	4278
15	新	S 〈物語〉シリーズ セカンドシーズン	タイヨーエレック	AT	6,529	21,408	9,090	42.5%	1.3	94.75%	3.28	1.39	973	1268	3345	2908
16	35	S ボンバーガール	K P E	A+AT	7,072	22,063	5,542	25.1%	1.0	96.41%	3.12	0.78	1328	1552	5476	4269
17	75	L 乃木坂46	SUN SUN SUN	AT	6,810	25,424	4,901	19.3%	1.0	97.47%	3.73	0.72	1455	1553	6487	5775
18	20	L にゃんこ大戦争 BIGBANG	京楽産業.	AT	5,453	29,241	7,091	24.3%	1.2	96.19%	5.36	1.30	1675	1733	5317	5319
19	18	L バキ 強くなりたくば喰らえ!!!	オリンピア	AT	5,973	20,820	10,913	52.4%	1.0	91.26%	3.49	1.83	1236	1788	5193	4500
20	22	L ゴールデンカムイ	銀座	AT	5,699	22,991	7,308	31.8%	1.1	95.00%	4.03	1.28	1229	1467	9028	4756
21	21	S シャア専用パチスロ 逆襲の赤い彗星	ビスティ	AT	6,401	21,950	5,513	25.1%	1.1	96.72%	3.43	0.86	1420	1553	3939	5190
22	42	L ひぐらしのなく頃に 業	ディ・ライト	A+ART	9,470	21,091	4,456	21.1%	1.1	97.99%	2.23	0.47	1056	1207	4399	3422
23	新	L D4DJ	京楽産業.	AT	7,685	21,462	4,080	19.0%	2.5	98.72%	2.79	0.53	1202	1290	3637	2473
24	10	LB クレアの秘宝伝 ~はじまりの扉と太	大都技研	BT	7,308	20,674	4,489	21.7%	1.1	97.85%	2.83	0.61	1178	1394	5340	3492
25	39	L バンドリ!	オリンピアエステート	AT	6,921	28,812	3,315	11.5%	2.0	98.67%	4.16	0.48	1679	1709	11689	5711

Step 04

設置台数別 総合実績ランキング 設置台数：2台

<総合> 機種実績

※平均IN枚数・平均売上・平均粗利の総合ランキング

緑線：今月の新台（初ランクイン機種）

順位	前月	機種名	メーカー	スペック タイプ	IN枚数 平均 (枚)	売上額 平均 (円)	粗利額 平均 (円)	粗利率 平均 粗利率	平均 設定	平均 出玉率	平均 コイン 単価	平均 コイン 粗利	平均 MY	平均 M◇	最大 MY	最大 M◇
同設置台数平均					6,261	19,819	3,128	15.8%	1.2	98.59%	3.17	0.50	1295	1261	8056	4445
1	新	L ネオプラネット	セブンリーグ	AT	17,639	58,242	12,442	21.4%	1.2	97.53%	3.30	0.71	2709	2676	14330	5881
2	新	L 革命機ヴァルヴレイヴ2	ジェイビー	AT	13,647	63,618	9,688	15.2%	1.3	98.51%	4.66	0.71	2876	3081	11726	7601
3	新	L 絶対衝撃4	アイドル	AT	12,023	41,867	10,200	24.4%	1.2	96.92%	3.48	0.85	1947	2118	10920	6850
4	17	L アズールレーン THE ANIMATION	京楽産業.	AT	10,721	43,708	7,509	17.2%	1.1	97.76%	4.08	0.70	2448	2580	16146	7651
5	2	L 新鬼武者3	レオスター	AT	10,353	39,243	5,749	14.6%	1.2	98.58%	3.79	0.56	2219	2132	16516	6546
6	19	L 聖戦士ダンバイン	銀座	AT	8,442	34,111	10,313	30.2%	1.0	94.56%	4.04	1.22	1675	1912	5539	4698
7	3	LB シェイク	大都技研	BT	15,906	35,200	4,420	12.6%	1.2	99.42%	2.21	0.28	1903	1863	7246	6260
8	13	L 東京喰種	クロスアルファ	AT	7,572	35,911	8,244	23.0%	1.1	96.14%	4.74	1.09	1882	2215	10236	6761
9	14	L 戦姫絶唱シンフォギア 正義の歌	ジェイビー	AT	7,919	34,505	6,160	17.9%	1.0	96.54%	4.36	0.78	1906	1911	8834	4675
10	6	L とある魔術の禁書目録	JFJ	AT	10,775	39,013	3,507	9.0%	1.2	100.22%	3.62	0.33	2106	1807	4696	2390
11	5	L 荒野のコトブキ飛行隊	スパイキー	AT	7,466	25,305	7,632	30.2%	2.1	96.16%	3.39	1.02	1278	1360	11608	5140
12	54	L ガールズ&パンツァー 最終章	平和	AT	7,552	29,455	5,163	17.5%	1.2	97.78%	3.90	0.68	1472	1571	8387	5466
13	7	LB クレアの秘宝伝 ～はじまりの扉と太	大都技研	BT	8,970	22,894	4,886	21.3%	1.2	98.22%	2.55	0.54	1354	1453	5833	5135
14	49	L ゾンビランドサガ	大都技研	AT	7,233	21,038	6,865	32.6%	1.0	95.48%	2.91	0.95	1101	1386	5380	4017
15	12	S ドルアーガの塔	ミスホ	A+AT	7,945	20,832	4,822	23.1%	1.1	97.77%	2.62	0.61	1170	1231	6327	5515
16	20	LB アレックス プライト	ユニバーサルプロス	BT	9,699	23,582	3,177	13.5%	1.1	99.13%	2.43	0.33	1515	1483	6445	3920
17	15	L ラブ嬢3～Wご指名はいかがですか?～	アムテックス	AT	5,849	23,330	5,765	24.7%	1.0	96.91%	3.99	0.99	1095	1209	5868	4685
18	117	L ToLOVEるダークネス TRANCE ver.8.	オリンピアエステート	AT	4,929	30,511	7,710	25.3%	2.0	94.97%	6.19	1.56	1547	1646	9826	6230
19	9	LB マジカルハロウィン ボーナストリガ	グレードワン	BT	7,206	18,240	5,036	27.6%	1.4	97.18%	2.53	0.70	1221	1421	4404	4179
20	36	S グランベルム	セクロスクリエイティブ	AT	5,660	19,069	5,708	29.9%	1.5	96.66%	3.37	1.01	1081	1153	5190	4246
21	1	L 主役は銭形5	オリンピア	AT	8,697	39,481	1,388	3.5%	2.0	100.30%	4.54	0.16	2305	1937	15544	6264
22	33	S この素晴らしい世界に祝福を！	サミー	AT	7,252	18,361	3,518	19.2%	1.2	98.36%	2.53	0.49	1094	1083	5936	3779
23	22	L 咲-Saki- 頂上決戦	三洋物産	AT	5,489	19,821	4,258	21.5%	1.1	97.47%	3.61	0.78	1281	1270	7772	3960
24	27	L かぐや様は告らせたい	ジェイビー	AT	4,659	20,846	5,164	24.8%	1.1	96.27%	4.47	1.11	1372	1399	12086	5666
25	39	S BIOHAZARD 7 resident evil	アデリオン	AT	10,721	31,087	244	0.8%	1.0	100.48%	2.90	0.02	1595	1529	3020	2341

Step 04

設置台数別 総合実績ランキング 設置台数：3台

<総合> 機種実績

※平均IN枚数・平均売上・平均粗利の総合ランキング

緑線：今月の新台（初ランクイン機種）

順位	前月	機種名	メーカー	スペック タイプ	IN枚数 平均 (枚)	売上額 平均 (円)	粗利額 平均 (円)	粗利率 平均 粗利率	平均 設定	平均 出玉率	平均 コイン 単価	平均 コイン 粗利	平均 MY	平均 M◇	最大 MY	最大 M◇
同設置台数平均					6,412	20,293	2,951	14.5%	1.3	98.76%	3.16	0.46	1315	1268	9079	4521
■1	新	L ネオブラネット	セブンリーグ	AT	16,513	54,035	10,931	20.2%	1.3	97.71%	3.27	0.66	2442	2591	12542	6637
■2	新	L 絶対衝撃4	アイドル	AT	14,401	48,977	11,842	24.2%	1.2	96.74%	3.40	0.82	1970	2252	12490	6682
■3	新	L 革命機ヴァルヴレイヴ2	ジェイビー	AT	13,880	56,921	8,678	15.2%	1.4	98.26%	4.10	0.63	2752	2854	11769	7269
4	5	L アズールレーン THE ANIMATION	京楽産業.	AT	10,929	42,689	6,833	16.0%	1.3	98.25%	3.91	0.63	2614	2670	13936	7880
5	94	L 真・一騎当千	大一商会	AT	8,342	43,167	19,210	44.5%	1.4	91.13%	5.17	2.30	1665	2299	5803	3233
6	2	L 主役は銭形5	オリンピア	AT	8,228	37,456	12,557	33.5%	2.0	94.32%	4.55	1.53	2010	2247	7848	9123
7	1	L 新鬼武者3	レオスター	AT	9,528	34,848	6,850	19.7%	1.3	97.86%	3.66	0.72	1766	1874	14941	5728
8	43	L 頭文字D 2nd	コデオ	AT	10,067	32,892	6,409	19.5%	1.0	96.92%	3.27	0.64	1708	2062	5783	5086
9	8	LB クレアの秘宝伝 ～はじまりの扉と太	大都技研	BT	12,751	29,640	5,558	18.8%	1.2	98.11%	2.32	0.44	1510	1692	6187	5190
10	6	L 東京喰種	クロスアルファ	AT	8,719	37,272	5,830	15.6%	1.7	98.60%	4.27	0.67	2351	2269	14304	6256
11	23	L Sister Quest	カルミナ	AT	9,048	35,689	5,278	14.8%	1.0	97.17%	3.94	0.58	2246	2284	6781	4484
12	4	LB シェイク	大都技研	BT	18,170	35,926	3,571	9.9%	1.3	99.54%	1.98	0.20	2269	2187	6614	5015
13	7	L ToLOVEるダークネス TRANCE ver.8.	オリンピアエステート	AT	7,194	41,720	5,911	14.2%	2.0	96.93%	5.80	0.82	2228	2206	11405	7684
14	19	L 聖闘士星矢 海皇覚醒 CUSTOM EDITI	サンスリー	AT	7,248	33,274	5,776	17.4%	1.3	98.33%	4.59	0.80	1928	1928	17043	8564
15	14	L シャーマンキング	エレコ	AT	7,658	32,572	5,503	16.9%	1.1	97.96%	4.25	0.72	1977	1883	13600	8873
16	24	L チバリヨ2	オーゼキ	AT	6,400	33,237	9,563	28.8%	1.1	93.98%	5.19	1.49	1820	2034	16258	8880
17	29	L 咲-Saki- 頂上決戦	三洋物産	AT	6,838	25,744	5,695	22.1%	1.1	96.59%	3.76	0.83	1363	1406	7006	4121
18	20	L マギアレコード 魔法少女まどか☆マギズホ		AT	7,104	24,797	4,427	17.9%	1.2	97.85%	3.49	0.62	1671	1671	10557	5843
19	15	S コードギアス 反逆のルルーシュ3 C.C	サミー	A+AT	10,621	23,662	2,320	9.8%	1.2	98.94%	2.23	0.22	1263	1310	5100	3114
20	11	L スーパービンゴネオ	ベルコ	AT	8,817	43,151	1,611	3.7%	1.0	101.54%	4.89	0.18	2815	2360	19005	7420
21	41	L バジリスク～甲賀忍法帖～絆2 天膳 B	ミズホ	AT	6,534	25,065	3,951	15.8%	1.3	98.91%	3.84	0.60	1550	1477	12715	5076
22	9	L いざ！番長	サポハニ	AT	6,223	24,826	4,489	18.1%	1.2	97.61%	3.99	0.72	1578	1549	19003	4761
23	22	L 革命機ヴァルヴレイヴ	SANKYO	AT	5,788	27,713	4,673	16.9%	1.3	97.63%	4.79	0.81	1776	1791	16129	5995
24	62	L ToLOVEるダークネス	オリンピアエステート	AT	4,805	27,916	8,065	28.9%	2.0	94.26%	5.81	1.68	1497	1738	9977	6681
25	10	L 東京リベンジャーズ	サミー	AT	6,594	24,846	3,174	12.8%	1.2	99.12%	3.77	0.48	1741	1669	11125	5642

Step 04

設置台数別 総合実績ランキング 設置台数：4~5台

<総合> 機種実績

※平均IN枚数・平均売上・平均粗利の総合ランキング

緑線：今月の新台（初ランクイン機種）

順位	前月	機種名	メーカー	スペック タイプ	IN枚数 平均 (枚)	売上額 平均 (円)	粗利額 平均 (円)	粗利率 平均 粗利率	平均 設定	平均 出玉率	平均 コイン 単価	平均 コイン 粗利	平均 MY	平均 M◇	最大 MY	最大 M◇
同設置台数平均					6,848	22,430	3,214	14.3%	1.4	98.78%	3.28	0.47	1455	1395	11066	5265
■1	新	L 革命機ヴァルヴレイヴ2	ジェイビー	AT	15,599	65,784	11,906	18.1%	1.2	97.60%	4.22	0.76	3596	3416	19005	8910
■2	新	L ネオプラネット	セブンリーグ	AT	18,368	57,767	10,674	18.5%	1.5	98.40%	3.15	0.58	2610	2728	12567	7003
3	96	S ペルソナ5	ロデオ	A+AT	21,386	35,924	20,682	57.6%	3.0	95.92%	1.68	0.97	1827	2132	3941	3337
■4	新	L 絶対衝撃4	アイドル	AT	12,575	42,733	13,002	30.4%	1.2	95.62%	3.40	1.03	1909	2341	14340	8723
5	1	L 主役は銭形5	オリンピア	AT	11,655	51,303	6,738	13.1%	2.1	98.71%	4.40	0.58	2764	2542	19010	9630
■6	新	L とある科学の超電磁砲2	藤商事	AT	14,504	46,229	6,152	13.3%	1.2	99.37%	3.19	0.42	2971	2777	17337	6350
7	91	L 緑ドン VIVA! 情熱南米編 REVIVAL	ユニバーサルプロス	AT	12,596	50,490	5,914	11.7%	1.0	97.90%	4.01	0.47	2161	2408	5217	3902
8	28	L 閃乱カグラ2 SHINOVI MASTER	オーイズミ	A+AT	9,767	33,697	17,436	51.7%	1.0	91.39%	3.45	1.79	1103	1846	2692	3369
9	2	L 新鬼武者3	レオスター	AT	11,427	39,670	5,281	13.3%	1.2	99.05%	3.47	0.46	2320	2243	16081	7271
10	6	L 東京喰種	クロスアルファ	AT	8,542	37,723	6,282	16.7%	1.4	97.59%	4.42	0.74	2201	2386	13472	7316
11	10	L ToLOVEるダークネス TRANCE ver.8.	オリンピアエステート	AT	7,669	43,189	7,362	17.0%	2.0	97.99%	5.63	0.96	2418	2374	18264	7641
12	4	L ゴジラ	ニューギン	AT	10,003	54,222	4,921	9.1%	1.0	97.61%	5.42	0.49	2746	2678	14830	6325
13	3	LB クレアの秘宝伝 ~はじまりの扉と太	大都技研	BT	12,492	28,644	5,533	19.3%	1.3	98.50%	2.29	0.44	1566	1661	5932	4681
14	13	L 麻雀格闘倶楽部 覚醒	コナミアミューズメント	AT	10,528	30,693	4,881	15.9%	1.0	97.76%	2.92	0.46	1511	1589	6116	3972
15	34	S 沖ドキ! ゴージャス-30	エレコ	30Φ-AT	7,145	32,413	7,542	23.3%	1.0	94.92%	4.54	1.06	1619	1871	5348	5595
16	9	L スーパービンゴネオ	ベルコ	AT	7,166	36,860	5,550	15.1%	1.0	96.25%	5.14	0.77	2074	2182	19008	6895
17	24	L シャーマンキング	エレコ	AT	7,130	30,689	9,077	29.6%	1.1	94.60%	4.30	1.27	1616	1859	15379	7315
18	11	L アズールレーン THE ANIMATION	京楽産業.	AT	9,120	35,179	4,293	12.2%	1.6	99.12%	3.86	0.47	2429	2445	16193	6580
19	7	L 東京リベンジャーズ	サミー	AT	7,869	28,339	4,812	17.0%	1.3	98.23%	3.60	0.61	1976	1881	14418	5125
20	39	L 機動戦士ガンダムSEED	ビスティ	AT	7,494	34,042	3,580	10.5%	1.0	97.78%	4.54	0.48	2131	2052	7047	3195
21	30	S 沖ドキ! BLACK-30	ミズホ	30Φ-AT	6,898	29,428	4,764	16.2%	1.4	97.87%	4.27	0.69	2057	2172	7872	8110
22	22	L 少女☆歌劇 レヴュースタァライト -The	オーイズミ	A+AT	8,054	20,584	5,759	28.0%	1.4	97.34%	2.56	0.72	1195	1280	9770	5147
23	33	L 革命機ヴァルヴレイヴ	SANKYO	AT	7,004	31,673	3,617	11.4%	1.4	98.62%	4.52	0.52	2004	1862	19014	6944
24	27	L デビル メイ クライ 5 ST	アデリオン	AT	6,683	24,730	4,773	19.3%	1.2	97.38%	3.70	0.71	1544	1632	16785	6462
25	17	LB アレックス プライト	ユニバーサルプロス	BT	10,903	24,532	2,287	9.3%	1.1	99.56%	2.25	0.21	1585	1540	6461	5762

Step 04

設置台数別 総合実績ランキング 設置台数：6~9台

<総合> 機種実績

※平均IN枚数・平均売上・平均粗利の総合ランキング

緑線：今月の新台（初ランクイン機種）

順位	前月	機種名	メーカー	スペック タイプ	IN枚数	売上額	粗利額		平均	平均	平均	平均	平均	平均	最大	最大
					平均 (枚)	平均 (円)	平均 (円)	平均 粗利率	設定	出玉率	コイン 単価	コイン 粗利	MY	M◇	MY	M◇
同設置台数平均					7,719	25,282	3,199	12.7%	1.4	98.94%	3.28	0.41	1556	1493	11683	5786
1	31	L ゴジラ	ニューギン	AT	19,076	89,444	17,352	19.4%	1.0	95.43%	4.69	0.91	3584	4295	11869	6903
2	新	L アズールレーン THE ANIMATION	京楽産業.	AT	18,253	66,977	9,959	14.9%	1.3	97.87%	3.67	0.55	2878	3003	17768	7320
3	新	L 革命機ヴァルヴレイヴ2	ジェイビー	AT	14,301	58,077	9,524	16.4%	1.1	97.93%	4.06	0.67	2715	2585	15522	7217
4	1	L 新鬼武者3	レオスター	AT	13,157	46,191	8,018	17.4%	1.3	98.65%	3.51	0.61	2251	2204	18512	8587
5	3	L 主役は銭形5	オリンピア	AT	13,235	58,667	5,118	8.7%	2.0	98.84%	4.43	0.39	2949	2754	19009	8413
6	4	L 東京喰種	クロスアルファ	AT	10,940	47,735	8,482	17.8%	1.5	97.98%	4.36	0.78	2859	2887	13958	8285
7	5	S 沖ドキ! ゴージャス-30	エレコ	30Φ-AT	10,939	48,195	5,891	12.2%	1.1	97.95%	4.41	0.54	2296	2473	9739	9999
8	19	L 革命機ヴァルヴレイヴ	SANKYO	AT	9,667	40,643	5,646	13.9%	2.0	98.68%	4.20	0.58	2516	2645	12665	6548
9	16	S 沖ドキ! ゴージャス	ミズホ	AT	7,728	32,451	8,121	25.0%	1.1	96.52%	4.20	1.05	1724	1973	8880	7912
10	新	L 一方通行 とある魔術の禁書目録	オレンジ	AT	8,231	30,118	5,355	17.8%	1.4	98.55%	3.66	0.65	1950	1883	11780	7103
11	7	L いざ! 番長	サボハニ	AT	8,606	31,968	3,940	12.3%	1.5	98.95%	3.71	0.46	2001	1906	19009	6971
12	20	L ToLOVEるダークネス	オリンピアエステート	AT	7,954	39,454	3,722	9.4%	2.1	98.42%	4.96	0.47	2316	2228	15341	7243
13	13	L 少女☆歌劇 レヴュースタァライト -T- オーズミ		A+AT	10,036	24,347	4,209	17.3%	1.0	97.97%	2.43	0.42	1464	1505	9194	4635
14	25	L 痛いのは嫌なので防御力に極振りした	ロデオ	AT	8,681	27,263	3,767	13.8%	1.2	98.08%	3.14	0.43	1683	1602	9473	5681
15	18	S 沖ドキ! BLACK-30	ミズホ	30Φ-AT	6,746	30,541	5,091	16.7%	1.1	97.49%	4.53	0.75	1546	1684	9311	8897
16	22	L 吉宗	サボハニ	AT	6,633	30,377	5,332	17.6%	1.1	97.24%	4.58	0.80	1937	1892	17373	8383
17	8	S ミスタージャグラー	北電子	ノーマル	12,770	27,182	2,713	10.0%	1.9	99.44%	2.13	0.21	1279	1283	4368	3092
18	2	L 東京リベンジャーズ	サミー	AT	10,285	34,358	1,912	5.6%	1.6	100.19%	3.34	0.19	2289	2008	18902	6532
19	10	L マギアレコード 魔法少女まどか☆マギ	ミズホ	AT	8,907	27,953	2,962	10.6%	1.4	99.43%	3.14	0.33	1898	1816	15123	6415
20	14	L チバリヨ2	オーゼキ	AT	6,961	33,593	3,562	10.6%	1.0	98.06%	4.83	0.51	2026	1938	19011	8772
21	21	L バジリスク〜甲賀忍法帖〜絆2 天膳 BI	ミズホ	AT	8,041	33,363	2,798	8.4%	1.1	98.57%	4.15	0.35	1740	1756	13313	6284
22	新	L ダンベル何キ口持てる?	SANKYO	AT	5,777	29,707	13,366	45.0%	1.0	91.07%	5.14	2.31	1267	1808	4677	4886
23	新	L Re:ゼロから始める異世界生活 seaso	パオン・ディービー	AT	10,522	42,990	411	1.0%	2.5	100.16%	4.09	0.04	2365	2196	12479	5730
24	27	S ジャグラーガールズSS	北電子	ノーマル	10,610	21,287	2,970	14.0%	2.0	99.37%	2.01	0.28	1156	1142	5260	3947
25	24	LB アレックス ブライト	ユニバーサルプロス	BT	14,426	28,874	-52	-0.2%	1.9	101.03%	2.00	0.00	1949	1666	6290	3456

Step 04

設置台数別 総合実績ランキング 設置台数：10~19台

<総合> 機種実績

※平均IN枚数・平均売上・平均粗利の総合ランキング

緑線：今月の新台（初ランクイン機種）

順位	前月	機種名	メーカー	スペック タイプ	IN枚数 平均 (枚)	売上額 平均 (円)	粗利額 平均 (円)	粗利率 平均 粗利率	平均 設定	平均 出玉率	平均 コイン 単価	平均 コイン 粗利	平均 MY	平均 M◇	最大 MY	最大 M◇
同設置台数平均					9,284	29,669	3,586	12.1%	1.6	99.08%	3.20	0.39	1730	1666	12571	6263
■ 1	新	L 革命機ヴァルヴレイヴ2	ジェイビー	AT	17,856	71,488	12,225	17.1%	1.4	98.33%	4.00	0.68	3407	3334	19014	9966
2	2	L 主役は銭形5	オリンピア	AT	16,069	67,802	6,520	9.6%	2.1	99.05%	4.22	0.41	3391	3226	19010	8521
3	1	L 新鬼武者3	レオスター	AT	14,850	50,225	5,713	11.4%	1.3	98.99%	3.38	0.38	2462	2385	19008	7517
■ 4	新	L とある科学の超電磁砲2	藤商事	AT	14,134	45,347	6,173	13.6%	1.3	98.90%	3.21	0.44	2527	2456	12853	7893
5	4	L 東京喰種	クロスアルファ	AT	12,121	50,240	5,505	11.0%	1.5	99.02%	4.15	0.45	2891	2818	19010	9300
6	8	L チバリヨ2	オーゼキ	AT	10,522	48,828	8,394	17.2%	1.0	97.03%	4.64	0.80	2716	2766	19009	10400
7	13	L 革命機ヴァルヴレイヴ	SANKYO	AT	9,656	44,254	12,776	28.9%	1.4	94.89%	4.58	1.32	2464	2827	16450	6140
8	7	S 沖ドキ！ゴージャス-30	エレコ	30Φ-AT	9,762	37,132	6,422	17.3%	1.4	98.42%	3.80	0.66	2928	2944	10558	7903
9	3	L 東京リベンジャーズ	サミー	AT	10,885	37,393	3,994	10.7%	1.5	99.15%	3.44	0.37	2318	2194	19007	7753
10	11	L マギアレコード 魔法少女まどか☆マギズホ	ミズホ	AT	11,416	36,624	3,211	8.8%	1.4	99.21%	3.21	0.28	2080	2059	13517	6777
11	10	L かぐや様は告らせたい	ジェイビー	AT	8,363	34,547	5,393	15.6%	1.4	97.99%	4.13	0.64	2207	2018	17659	7437
12	12	L ToLOVEるダークネス TRANCE ver.8.	オリンピアエステート	AT	10,418	55,553	2,020	3.6%	2.0	99.30%	5.33	0.19	2963	2793	19009	8109
13	14	L スーパーブラックジャック	セブンリーグ	AT	9,215	31,838	3,054	9.6%	1.5	98.96%	3.45	0.33	1981	1859	12703	6607
14	15	S 沖ドキ！BLACK-30	ミズホ	30Φ-AT	8,246	32,286	3,759	11.6%	1.4	98.69%	3.92	0.46	2042	2100	14221	8257
15	30	L 戦国乙女4 戦乱に閃く 炯眼の軍師	オリンピアエステート	AT	8,482	28,555	5,222	18.3%	1.2	97.32%	3.37	0.62	1749	1887	10767	6650
16	5	L いざ！番長	サボハニ	AT	10,158	36,806	2,176	5.9%	1.4	99.68%	3.62	0.21	2263	2075	19014	7756
■ 17	新	L アズールレーン THE ANIMATION	京楽産業.	AT	11,329	42,101	-725	-1.7%	2.3	102.21%	3.72	-0.06	2893	2361	18180	6104
18	6	L 吉宗	サボハニ	AT	8,575	36,897	2,542	6.9%	1.1	99.27%	4.30	0.30	2315	2108	19007	8449
19	16	S ゴーゴージャグラー3	北電子	ノーマル	10,084	20,668	2,940	14.2%	2.0	99.30%	2.05	0.29	1120	1100	6710	4864
20	18	S 沖ドキ！GOLD	ユニバーサルプロス	AT	7,574	29,407	3,547	12.1%	1.9	99.52%	3.88	0.47	2175	2039	8211	6589
21	22	S マイジャグラーV	北電子	ノーマル	9,194	17,855	2,961	16.6%	1.9	99.26%	1.94	0.32	1076	1053	5402	3696
22	28	L モンキーターンV	山佐	AT	8,193	29,124	2,811	9.7%	1.2	99.55%	3.55	0.34	1691	1614	15012	5885
23	25	L ダーリン・イン・ザ・フランキス	スパイキー	AT	7,247	32,789	2,892	8.8%	1.0	98.12%	4.52	0.40	1861	1906	10772	5403
■ 24	新	LB エヴァンゲリオン-約束の扉-	SANKYO	BT	9,529	20,718	2,612	12.6%	2.0	98.67%	2.17	0.27	1253	1277	5225	2739
25	21	S ドラゴンハナハナ～閃光～-30	パイオニア	30Φ-ノーマル	19,300	24,584	-1,777	-7.2%	2.9	101.17%	1.27	-0.09	1705	1416	5970	3476

Step 04

設置台数別 総合実績ランキング 設置台数：20台以上

<総合> 機種実績

※平均IN枚数・平均売上・平均粗利の総合ランキング

緑線：今月の新台（初ランクイン機種）

順位	前月	機種名	メーカー	スペック タイプ	IN枚数 平均 (枚)	売上額 平均 (円)	粗利額 平均 (円)	粗利率 平均 粗利率	平均 設定	平均 出玉率	平均 コイン 単価	平均 コイン 粗利	平均 MY	平均 M◇	最大 MY	最大 M◇
同設置台数平均					10,511	29,057	3,411	11.7%	1.7	99.01%	2.76	0.32	1575	1566	11111	5985
■1	新	L 革命機ヴァルヴレイヴ2	ジェイビー	AT	21,935	85,679	11,964	14.0%	1.2	97.50%	3.91	0.55	3618	3754	19003	9747
2	1	L 新鬼武者3	レオスター	AT	16,287	57,758	10,913	18.9%	1.0	96.64%	3.55	0.67	2379	2620	17651	6858
3	2	L 東京喰種	クロスアルファ	AT	13,697	56,284	6,913	12.3%	1.7	98.61%	4.11	0.50	2997	2969	17567	8782
4	5	L かぐや様は告らせたい	ジェイビー	AT	11,365	45,842	4,614	10.1%	1.3	98.09%	4.03	0.41	2752	2570	19014	9568
■5	新	L いざ！番長	サポハニ	AT	9,903	37,771	5,868	15.5%	1.3	97.96%	3.81	0.59	2070	2112	18491	6348
6	3	L マギアレコード 魔法少女まどか☆マギ	ミズホ	AT	11,585	35,222	3,001	8.5%	1.2	98.73%	3.04	0.26	2109	2138	11794	6623
7	10	S 沖ドキ！GOLD-30	ミズホ	30Φ-AT	8,339	34,690	5,565	16.0%	1.2	97.52%	4.16	0.67	1818	1982	12917	9147
8	7	S 沖ドキ！ゴージャス-30	エレコ	30Φ-AT	8,094	30,035	6,349	21.1%	1.0	97.15%	3.71	0.78	1889	2062	12592	8019
9	8	L からくりサーカス	SANKYO	AT	9,847	39,493	1,998	5.1%	1.6	99.90%	4.01	0.20	2415	2247	19008	7721
10	12	S マイジャグラーV	北電子	ノーマル	11,077	22,209	3,345	15.1%	1.9	99.05%	2.00	0.30	1121	1140	7588	4904
11	4	S ネオアトムジャグラーEX	北電子	ノーマル	10,602	22,602	3,071	13.6%	2.1	99.19%	2.13	0.29	1183	1184	8010	4840
12	9	S ゴーゴージャグラー3	北電子	ノーマル	9,911	21,593	3,627	16.8%	1.7	98.57%	2.18	0.37	1171	1284	4877	4269
13	17	S アイムジャグラーEX-TP	北電子	ノーマル	13,336	26,959	1,315	4.9%	2.7	99.71%	2.02	0.10	1361	1318	5356	4648
14	14	L モンキーターンV	山佐	AT	9,729	32,473	2,145	6.6%	1.5	99.94%	3.34	0.22	1879	1734	13790	6361
■15	新	L 東京リベンジャーズ	サミー	AT	9,963	31,377	256	0.8%	1.7	101.43%	3.15	0.03	2174	1781	16459	5125
16	18	S 沖ドキ！GOLD	ユニバーサルプロス	AT	7,210	27,886	3,720	13.3%	1.4	98.63%	3.87	0.52	1315	1379	7669	8660
17	11	L ゴッドイーターリザレクション	セブンリーグ	AT	8,274	31,434	2,144	6.8%	1.1	98.73%	3.80	0.26	1894	1788	16890	7643
18	6	L モンスターハンターライズ	アデリオン	AT	8,199	28,009	2,776	9.9%	1.0	98.35%	3.42	0.34	1735	1723	11561	5994
19	15	S ファンキージャグラー2	北電子	ノーマル	9,229	20,158	2,726	13.5%	1.5	98.82%	2.18	0.30	1016	1040	6183	3744
20	13	S 沖ドキ！BLACK-30	ミズホ	30Φ-AT	6,668	23,482	2,824	12.0%	1.1	99.03%	3.52	0.42	1639	1669	8790	6984
21	19	L 北斗の拳	タイヨーエレック	AT	7,968	25,807	795	3.1%	1.5	100.36%	3.24	0.10	1733	1610	17042	6721
22	16	S キングハナハナ-30	パイオニア	30Φ-ノーマル	7,797	13,397	2,963	22.1%	1.5	98.88%	1.72	0.38	967	955	5772	3217
23	20	S エウレカセブン HI-EVOLUTION ZER	タイヨーエレック	A+ART	8,978	14,929	-1,380	-9.2%	2.3	101.57%	1.66	-0.15	1258	986	6921	3079
24																
25																

STEP : 05 【新規導入機種分析】

新規導入 = 過去3ヶ月以内に新規で
入替導入された機種(中古機含む)

Step **05** 新規導入機種 実績ランキング

<総合> 機種実績

※平均IN枚数・平均売上・平均粗利の総合ランキング

順位	機種名	メーカー	スペック タイプ	設置台数	IN枚数	売上額	粗利額		平均	平均	平均	平均	平均	平均	最大	最大
				平均 (台)	平均 (枚)	平均 (円)	平均 (円)	平均 粗利率	設定	出玉率	コイン 単価	コイン 粗利	MY	M◇	MY	M◇
平均				3.1	12,726	40,449	5,872	14.5%	1.6	98.71%	3.18	0.46	2098	2069	12727	6875
1	L 革命機ヴァルヴレイヴ2	新台	ジェイビー AT	9.3	18,355	73,521	11,705	15.9%	1.3	98.00%	4.01	0.64	3442	3453	19014	9966
2	L 新鬼武者3	新台	レオスター AT	6.1	18,781	64,565	11,030	17.1%	1.3	98.18%	3.44	0.59	2887	3039	19005	9810
3	L 東京リベンジャーズ	新台	サミー AT	5.8	19,323	62,472	10,200	16.3%	1.5	98.50%	3.23	0.53	2905	2860	19010	8288
4	L ネオプラネット	新台	セブンリーグ AT	2.4	17,561	56,273	10,806	19.2%	1.4	98.12%	3.20	0.62	2593	2685	14330	7003
5	L 主役は銭形5	新台	オリンピア AT	4.0	17,833	76,556	8,661	11.3%	2.1	98.91%	4.29	0.49	3843	3583	19013	9886
6	L 絶対衝撃4	新台	アイドル AT	2.0	12,452	42,861	10,750	25.1%	1.2	96.72%	3.44	0.86	1915	2183	14340	8723
7	LB クレアの秘宝伝 ～はじまりの扉と太	新台	大都技研 BT	2.0	19,095	39,581	8,426	21.3%	1.3	98.46%	2.07	0.44	1836	2015	7705	6082
8	L とある科学の超電磁砲2	新台	藤商事 AT	4.5	14,288	46,259	6,790	14.7%	1.3	98.90%	3.24	0.48	2661	2565	17337	7893
9	LB シェイク	新台	大都技研 BT	1.6	17,418	37,831	5,871	15.5%	1.2	99.09%	2.17	0.34	2000	2031	8398	6260
10	LB マジカルハロウィン ボーナストリガ	新台	グレードワン BT	1.5	12,111	30,109	8,909	29.6%	1.4	97.15%	2.49	0.74	1537	1825	5543	4481
11	S ドルアーガの塔	新台	ミズホ A+AT	1.6	11,947	29,083	8,760	30.1%	1.2	97.27%	2.43	0.73	1480	1767	6815	6004
12	L かぐや様は告らせたい	中古	ジェイビー AT	1.9	9,750	40,814	5,838	14.3%	1.3	97.81%	4.19	0.60	2698	2478	18066	7963
13	L 荒野のコトブキ飛行隊	新台	スパイキー AT	2.2	10,718	35,671	5,879	16.5%	2.1	98.20%	3.33	0.55	1862	1765	18735	6679
14	L ToLOVEるダークネス TRANCE ver.8.	中古	オリンピアエステート AT	2.2	10,775	58,913	4,646	7.9%	2.1	98.55%	5.47	0.43	2886	2903	18466	8854
15	L アズールレーン THE ANIMATION	中古	京楽産業 AT	2.6	11,537	45,218	4,652	10.3%	1.4	99.12%	3.92	0.40	2699	2721	18180	7225
16	L 東京喰種	中古	クロスアルファ AT	2.9	11,794	48,746	4,574	9.4%	1.4	98.82%	4.13	0.39	2876	2811	15281	8746
17	L 鬼武者3	中古	アデリオン AT	2.0	8,389	36,657	6,709	18.3%	1.0	96.61%	4.37	0.80	1672	1925	9434	5648
18	L バンドリ!	中古	オリンピアエステート AT	1.0	8,136	37,532	6,109	16.3%	2.0	97.01%	4.61	0.75	1736	2413	8971	8385
19	L 真・北斗無双	中古	ロデオ AT	1.0	7,068	35,659	9,101	25.5%	1.0	96.10%	5.05	1.29	1933	1970	12810	5718
20	L マギアレコード 魔法少女まどか☆マギ	中古	ミズホ AT	2.8	10,888	35,813	4,006	11.2%	1.3	98.48%	3.29	0.37	2037	2079	12896	6415
21	S 沖ドキ! BLACK-30	中古	ミズホ 30Φ-AT	3.8	7,621	32,068	6,168	19.2%	1.7	97.76%	4.21	0.81	1598	1717	6553	7099
22	L いざ! 番長	中古	サボハニ AT	3.2	9,438	35,812	4,209	11.8%	1.4	98.74%	3.79	0.45	2143	2089	19014	7756
23	L 主役は銭形4	中古	オリンピア AT	1.5	7,313	31,504	7,059	22.4%	1.1	97.07%	4.31	0.97	1627	1904	7872	5597
24	L キングパルサー	中古	セブンリーグ AT	1.0	8,012	26,227	8,634	32.9%	1.0	95.91%	3.27	1.08	1249	1527	6233	3086
25	L 戦国コレクション5超極楽LOOP	中古	グレードワン AT	1.0	6,626	28,949	12,204	42.2%	1.0	93.12%	4.37	1.84	1504	1762	7387	3829

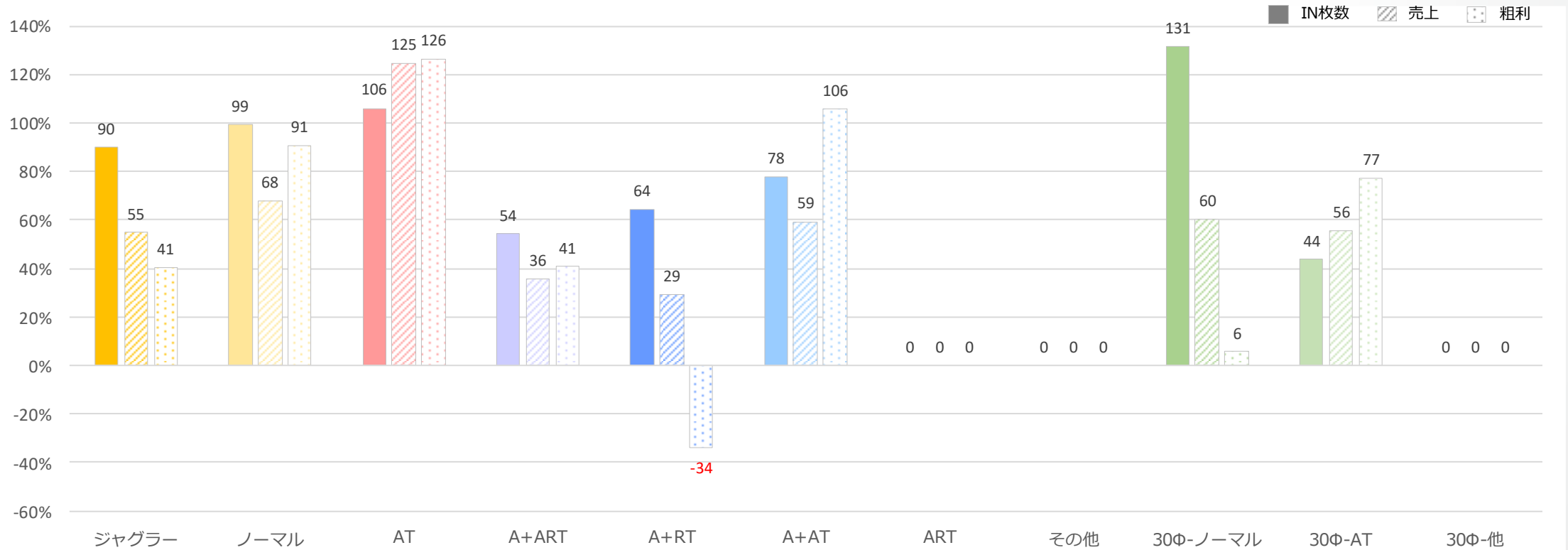
新規導入 = 過去3ヶ月以内に新規で
入替導入された機種(中古機含む)

Step 05

新規導入機種 スペックタイプ別 : 仕事率

※実績シェアと設置シェアの比率

- ▶ スペクトレンドの把握
- ▶ スペック毎の特徴点の確認



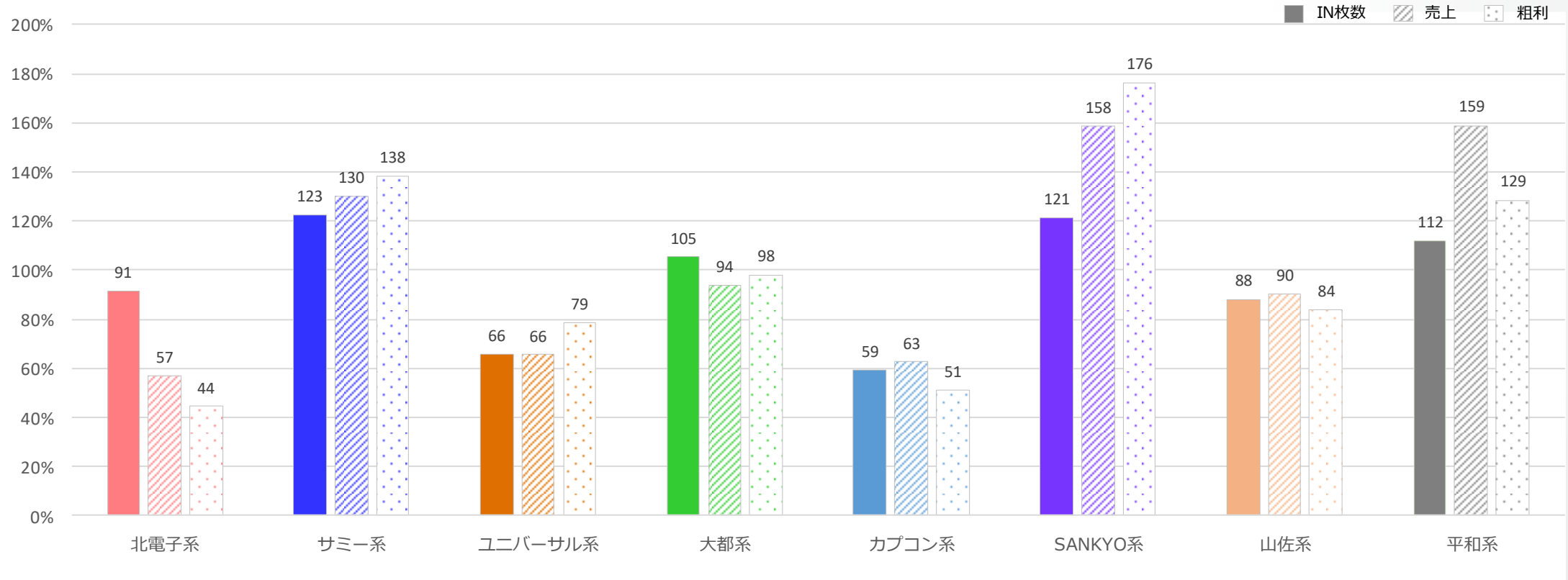
Step 05 

新規導入機種 メーカー別：仕事率

新規導入 = 過去3ヶ月以内に新規で
入替導入された機種(中古機含む)

※実績シェアと設置シェアの比率

- ▶メーカートレンドの把握
- ▶メーカー毎の特徴点の確認



Step 05 

稼働貢献週ランキング・実績 【新台】

新台 = 過去3カ月以内に新発売・初導入が開始された機種 (中古機を含まない)

<新機種 稼働貢献週 降順>

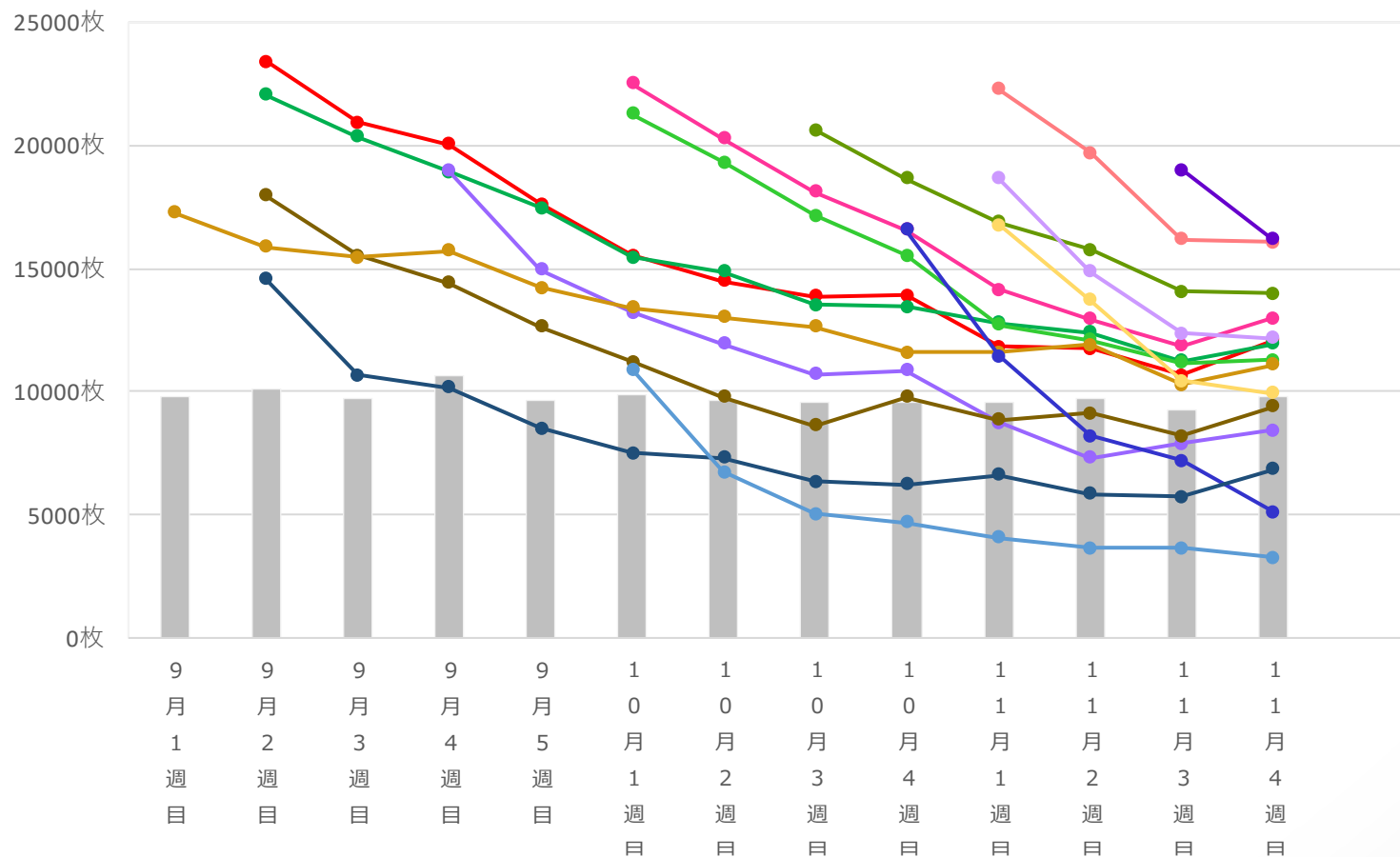
順位	機種名	メーカー	スペック タイプ	稼働 貢献週	発売日	設置台数 平均 (台)	IN枚数 平均 (枚)	売上額 平均 (円)	粗利額		平均 設定	平均 出玉率	平均 コイン 単価	平均 コイン 粗利	平均 MY	平均 M◇	最大 MY	最大 M◇	
									平均 (円)	平均 粗利率									
平均				6		3.1	15,123	47,864	7,470	15.6%	1.7	98.55%	3.16	0.49	2336	2334	13763	7649	
1	S ネオアイムジャグラーEX	北電子	ジャグラー	13	2025/9/1	稼働貢献中	10.9	10,310	21,103	2,269	10.8%	2.3	99.55%	2.05	0.22	1208	1165	6347	5358
2	L 東京リベンジャーズ	サミー	AT	12	2025/9/8	稼働貢献中	5.6	19,323	62,472	10,200	16.3%	1.5	98.50%	3.23	0.53	2905	2860	19010	8288
3	LB クレアの秘宝伝 〜はじまりの扉と太	大都技研	BT	12	2025/9/8	稼働貢献中	2.0	19,095	39,581	8,426	21.3%	1.3	98.46%	2.07	0.44	1836	2015	7705	6082
4	L 新鬼武者3	レオスター	AT	8	2025/10/6	稼働貢献中	6.2	18,781	64,565	11,030	17.1%	1.3	98.18%	3.44	0.59	2887	3039	19005	9810
5	L 主役は銭形5	オリンピア	AT	8	2025/10/6	稼働貢献中	4.0	17,833	76,556	8,661	11.3%	2.1	98.91%	4.29	0.49	3843	3583	19013	9886
6	LB マジカルハロウィン ボーナストリガ	グレードワン	BT	6	2025/9/22	稼働貢献終了	1.4	12,111	30,109	8,909	29.6%	1.4	97.15%	2.49	0.74	1537	1825	5543	4481
7	S ドルアーガの塔	ミズホ	A+AT	6	2025/9/8	稼働貢献終了	1.6	11,947	29,083	8,760	30.1%	1.2	97.27%	2.43	0.73	1480	1767	6815	6004
8	LB シェイク	大都技研	BT	6	2025/10/20	稼働貢献中	1.6	17,418	37,831	5,871	15.5%	1.2	99.09%	2.17	0.34	2000	2031	8398	6260
9	L とある科学の超電磁砲2	藤商事	AT	4	2025/11/4	稼働貢献中	4.5	14,288	46,259	6,790	14.7%	1.3	98.90%	3.24	0.48	2661	2565	17337	7893
10	L 絶対衝撃4	アイドル	AT	4	2025/11/4	稼働貢献中	2.0	12,452	42,861	10,750	25.1%	1.2	96.72%	3.44	0.86	1915	2183	14340	8723
11	L 革命機ヴァルヴレイヴ2	ジェイビー	AT	4	2025/11/4	稼働貢献中	8.9	18,355	73,521	11,705	15.9%	1.3	98.00%	4.01	0.64	3442	3453	19014	9966
12	L 荒野のコトブキ飛行隊	スパイキー	AT	2	2025/10/20	稼働貢献終了	2.2	10,718	35,671	5,879	16.5%	2.1	98.20%	3.33	0.55	1862	1765	18735	6679
13	L ドルアーガの塔	ミズホ	A+AT	2	2025/9/8	稼働貢献終了	1.4	8,225	21,691	4,913	22.6%	1.1	98.14%	2.64	0.60	1212	1298	5577	4820
14	L ネオブラネット	セブンリーグ	AT	2	2025/11/17	稼働貢献中	2.3	17,561	56,273	10,806	19.2%	1.4	98.12%	3.20	0.62	2593	2685	14330	7003
15	L バベル	ユニバーサルプロス	AT	1	2025/10/6	稼働貢献終了	1.8	6,761	25,509	5,232	20.5%	1.1	97.28%	3.77	0.77	1476	1381	14206	6596
16																			
17																			
18																			
19																			
20																			
21																			
22																			
23																			
24																			
25																			

Step 05 稼働実績推移【新台】

稼働実績推移【新台】

新台 = 過去3カ月以内に新発売・初導入が開始された機種 (中古機を含まない)

＜新台平均稼働推移＞ ※各週における1台1日あたりの平均IN枚数
※導入初週の平均稼働の上位15機種を抜粋



凡例	機種名	導入週
	L 東京リベンジャーズ	9月2週目
	L 新鬼武者3	10月1週目
	L 革命機ヴァルヴレイヴ2	11月1週目
	LB クレアの秘宝伝 ～はじまりの扉と太陽の	9月2週目
	L 主役は銭形5	10月1週目
	LB シェイク	10月3週目
	L ネオブラネット	11月3週目
	LB マジカルハロウィン ボーナストリガー	9月4週目
	L とある科学の超電磁砲2	11月1週目
	S ドルアーガの塔	9月2週目
	S ネオアイムジャグラーEX	9月1週目
	L 絶対衝撃4	11月1週目
	L 荒野のコトブキ飛行隊	10月4週目
	L ドルアーガの塔	9月2週目
	L バベル	10月1週目
	全機種平均 (新台以外も含む)	

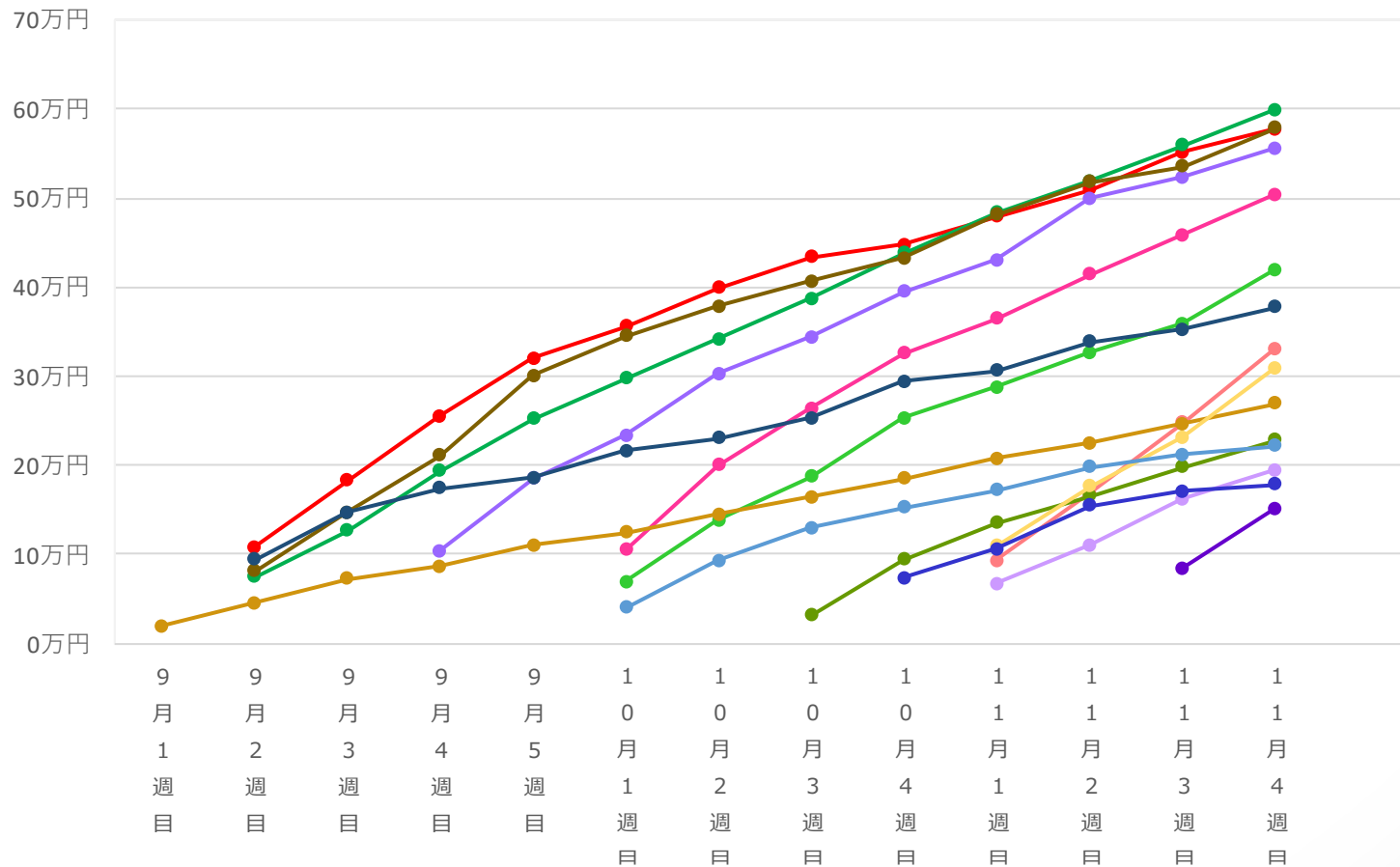
Step **05** 粗利実績推移 【新台】

粗利実績推移 【新台】

新台 = 過去3カ月以内に新発売・初導入が開始された機種 (中古機を含まない)

<新台累積粗利推移>

※1台あたりの平均粗利額の累積
※導入初週の平均稼働の上位15機種を抜粋



凡例	機種名	導入週
●	L 東京リベンジャーズ	9月2週目
●	L 新鬼武者3	10月1週目
●	L 革命機ヴァルヴレイヴ2	11月1週目
●	LB クレアの秘宝伝 ～はじまりの扉と太陽の	9月2週目
●	L 主役は銭形5	10月1週目
●	LB シェイク	10月3週目
●	L ネオブラネット	11月3週目
●	LB マジカルハロウィン ボーナストリガー	9月4週目
●	L とある科学の超電磁砲2	11月1週目
●	S ドルアーガの塔	9月2週目
●	S ネオアイムジャグラーEX	9月1週目
●	L 絶対衝撃4	11月1週目
●	L 荒野のコトブキ飛行隊	10月4週目
●	L ドルアーガの塔	9月2週目
●	L バベル	10月1週目

Step **05** 

最大MYランキング【新台】

新台 = 過去3カ月以内に新発売・
初導入が開始された機種
(中古機を含まない)

＜新台＞

※最大MYランキング

オレンジ線：S機

順位	機種名	メーカー	スペック タイプ	MY					平均 出玉率	平均 コイン 単価
				平均値	中央値	最大	3,000枚 突破率	5,000枚 突破率		
新台平均				2411	1815	14581	26.0%	11.4%	97.47%	3.27
1	L 革命機ヴァルヴレイヴ2	ジェイビー	AT	3331	2470	19014	41.9%	21.4%	97.34%	4.07
2	L 新鬼武者3	レオスター	AT	2834	2037	19005	32.1%	14.9%	97.49%	3.53
3	L 東京リベンジャーズ	サミー	AT	2840	2097	17401	35.6%	14.7%	97.54%	3.31
4	L とある科学の超電磁砲2	藤商事	AT	2548	1940	17337	29.4%	11.7%	98.41%	3.30
5	L 絶対衝撃4	アイドル	AT	1862	1212	14340	17.8%	7.9%	96.29%	3.54
6	L ネオプラネット	セブンリーグ	AT	2590	1877	14330	32.1%	12.3%	97.81%	3.24
7	L バベル	ユニバーサルプロス	AT	1473	945	14206	12.7%	4.0%	96.87%	3.26
8	LB シェイク	大都技研	BT	1979	1749	8398	17.0%	1.1%	98.79%	2.20
9	L ドルアーガの塔	ミスホ	A+AT	1322	1051	6930	7.7%	1.1%	98.13%	2.68
10	LB クレアの秘宝伝 ～はじまりの扉と太	大都技研	BT	1782	1603	6822	10.8%	0.6%	97.80%	2.18
11	S ドルアーガの塔	ミスホ	A+AT	1422	1211	6815	5.6%	0.6%	97.01%	2.41
12	S ネオアイムジャグラーEX	北電子	ジャグラー	1033	900	5928	1.5%	0.0%	97.47%	2.41
13	LB マジカルハロウィン ポーナストリガ	グレードワン	BT	1535	1359	5543	6.0%	0.5%	96.64%	2.55
14	L 主役は銭形5	オリンピア	AT	191	191	191	0.0%	0.0%	100.00%	45.58
15										
16										
17										
18										
19										
20										
21										
22										
23										
24										
25										

Step 05 勝ち率ランキング 【新台】

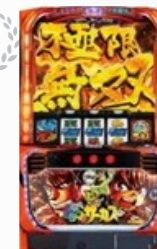
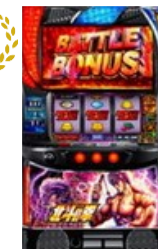
新台 = 過去3カ月以内に新発売・
初導入が開始された機種
(中古機を含まない)

オレンジ線 : S機

順位	機種名	メーカー	スペック タイプ	設置台数		IN枚数 平均 (枚)	売上額		粗利額		平均 設定	平均 出玉率	平均 コイン 単価	平均 コイン 粗利	平均 MY	平均 M◇	最大 MY	最大 M◇
				平均 (台)	勝ち率		平均 (円)	平均 (円)	平均 粗利率									
新台平均				4.7	33.7%	15,401	51,719	10,481	20.3%	1.0	97.51%	3.36	0.68	2370	2516	14456	7864	
1	LB シェイク	大都技研	BT	1.6	42.0%	17,219	37,879	6,598	17.4%	1.0	98.79%	2.20	0.38	1973	2056	8398	6260	
2	L ネオプラネット	セブンリーグ	AT	2.2	37.0%	17,530	56,848	11,482	20.2%	1.0	97.81%	3.24	0.66	2590	2687	14330	6978	
3	L ドルアーガの塔	ミズホ	A+AT	1.4	36.8%	7,914	21,243	4,730	22.3%	1.0	98.13%	2.68	0.60	1195	1266	5577	4820	
4	L 革命機ヴァルヴレイヴ2	ジェイビー	AT	8.6	35.3%	17,921	73,013	13,374	18.3%	1.0	97.34%	4.07	0.75	3309	3422	19014	9747	
5	L とある科学の超電磁砲2	藤商事	AT	4.4	35.2%	14,249	47,030	7,887	16.8%	1.0	98.41%	3.30	0.55	2588	2519	17337	7893	
6	LB クレアの秘宝伝 ～はじまりの扉と太陽	大都技研	BT	1.9	34.9%	18,385	40,117	10,201	25.4%	1.0	97.80%	2.18	0.55	1765	2039	6822	6082	
7	S ドルアーガの塔	ミズホ	A+AT	1.5	34.7%	11,447	27,614	8,788	31.8%	1.0	97.01%	2.41	0.77	1422	1722	6815	6004	
8	L 新鬼武者3	レオスター	AT	5.7	33.8%	18,500	65,335	13,006	19.9%	1.0	97.49%	3.53	0.70	2803	3049	19005	9810	
9	L 東京リベンジャーズ	サミー	AT	4.9	33.7%	18,852	62,386	12,700	20.4%	1.0	97.54%	3.31	0.67	2791	2881	17264	8288	
10	S ネオアトムジャグラーEX	北電子	ジャグラー	8.0	30.6%	8,399	20,284	5,105	25.2%	1.0	97.47%	2.41	0.61	1004	1173	5928	4664	
11	L 絶対衝撃4	アイドル	AT	2.0	29.6%	12,104	42,896	11,356	26.5%	1.0	96.29%	3.54	0.94	1853	2140	14340	8723	
12	L バベル	ユニバーサルプロス	AT	1.7	29.5%	6,981	22,738	4,744	20.9%	1.0	96.87%	3.26	0.68	1482	1424	14206	6596	
13	LB マジカルハロウィン ボーナストリガー	グレードワン	BT	1.4	29.4%	11,725	29,931	9,560	31.9%	1.0	96.64%	2.55	0.82	1494	1836	5543	4481	
14																		
15																		
16																		
17																		
18																		
19																		
20																		
21																		
22																		
23																		
24																		
25																		

STEP : 06 【低貸し分析】

Step 06 【低貸し】実績シェアランキング



＜総合シェア降順＞

※IN枚数・売上・粗利の各シェアの総合ランキング

順位	前月	機種名	メーカー	スペック タイプ	設置台数				IN枚数			売上額				粗利額				平均 設定	平均 出玉率	平均 MY	平均 M◇	最大 MY	最大 M◇
					平均 (台)	平均 (枚)	シェア	累積 シェア	平均 (円)	シェア	累積 シェア	平均 (円)	平均 粗利率	シェア	累積 シェア	平均 設定	平均 出玉率	平均 MY	平均 M◇						
平均					1.7	9,267			8,918			1,549	17.4%			1.1	97.85%	1825	1880	11144	6070				
1	1	L 北斗の拳	タイヨーエレクト	AT	4.4	10,073	6.7%	6.7%	10,488	7.2%	7.2%	1,675	16.0%	6.6%	6.6%	1.2	98.00%	1909	2002	16859	8517				
2	7	L からくりサーカス	SANKYO	AT	2.8	9,806	3.2%	9.9%	12,381	4.2%	11.4%	2,383	19.2%	4.6%	11.3%	1.2	96.51%	2395	2599	19010	9605				
3	3	L 戦国乙女4 戦乱に閃く 炯眼の軍師	オリンピアエステート	AT	2.5	10,787	3.4%	13.2%	10,473	3.4%	14.8%	1,686	16.1%	3.2%	14.4%	1.0	98.05%	2214	2248	13063	7076				
4	2	S 甲鉄城のカバネリ	サミー	AT	3.4	8,373	3.3%	16.5%	8,102	3.3%	18.1%	1,091	13.5%	2.6%	17.0%	1.1	98.50%	1577	1606	8598	5757				
5	6	L モンスターハンターライズ	アデリオン	AT	2.2	10,769	3.0%	19.6%	10,860	3.2%	21.3%	1,598	14.7%	2.7%	19.7%	1.1	98.20%	2236	2300	14664	8008				
6	11	L デビル メイ クライ 5 ST	アデリオン	AT	1.7	11,422	2.1%	21.6%	12,146	2.3%	23.6%	2,865	23.6%	3.1%	22.8%	1.1	96.36%	2359	2539	19012	7633				
7	4	L ToLOVEるダークネス	オリンピアエステート	AT	2.4	10,074	2.6%	24.3%	13,724	3.7%	27.3%	1,315	9.6%	2.0%	24.8%	2.0	98.94%	2964	2771	19004	9116				
8	13	L バイオハザード5	エンターライズ	AT	1.8	12,347	2.3%	26.6%	11,823	2.3%	29.6%	1,948	16.5%	2.2%	27.0%	1.1	98.01%	2336	2335	19005	8545				
9	5	S アイムジャグラーEX-TP	北電子	ジャグラー	4.2	9,993	3.0%	29.6%	5,724	1.8%	31.4%	1,234	21.6%	2.2%	29.3%	1.6	98.26%	1154	1204	4982	4304				
10	9	L かぐや様は告らせたい	ジェイビー	AT	2.0	11,173	1.8%	31.4%	13,326	2.2%	33.6%	2,586	19.4%	2.5%	31.8%	1.0	97.39%	2970	2929	19005	7684				
11	27	L ダーリン・イン・ザ・フランキス	スパイキー	AT	2.0	10,219	1.7%	33.1%	12,718	2.2%	35.9%	2,415	19.0%	2.4%	34.2%	1.1	96.87%	2530	2659	17178	7806				
12	14	L ゴッドイーターリザレクション	セブンリーグ	AT	2.0	12,988	1.9%	35.1%	14,121	2.2%	38.1%	2,275	16.1%	2.0%	36.2%	1.1	98.08%	2557	2635	17325	7753				
13	12	L モンキーターンV	山佐	AT	2.4	13,708	2.0%	37.0%	13,570	2.0%	40.1%	2,184	16.1%	1.9%	38.1%	1.1	98.62%	2245	2306	11424	5221				
14	10	L 炎炎ノ消防隊	ジェイビー	AT	1.9	9,639	1.9%	39.0%	9,293	1.9%	42.0%	1,499	16.1%	1.8%	39.9%	1.1	98.09%	2077	2093	16287	6841				
15	8	L 押忍！番長4	大都技研	AT	2.2	8,770	1.9%	40.8%	8,646	1.9%	43.9%	1,382	16.0%	1.8%	41.7%	1.0	97.96%	1897	1875	14685	6996				
16	26	L スーパーブラックジャック	セブンリーグ	AT	1.7	13,013	1.6%	42.5%	13,243	1.7%	45.7%	2,637	19.9%	2.0%	43.7%	1.1	97.20%	2806	2909	10744	8026				
17	18	L 革命機ヴァルヴレイヴ	SANKYO	AT	2.1	8,156	1.2%	43.6%	10,620	1.6%	47.3%	2,514	23.7%	2.2%	45.8%	1.1	95.54%	1976	2174	14975	7483				
18	20	L 痛いのは嫌なので防御力に極振りした	ロデオ	AT	1.7	9,573	1.5%	45.2%	8,953	1.5%	48.8%	1,842	20.6%	1.8%	47.6%	1.1	97.11%	1799	1881	11353	5788				
19	15	L 麻雀物語	オリンピアエステート	AT	1.8	8,403	1.6%	46.7%	9,054	1.7%	50.5%	1,340	14.8%	1.5%	49.1%	1.0	97.99%	2080	2053	17827	7298				
20	19	S 押忍！番長ZERO	パオン・ディービー	AT	2.1	7,461	1.4%	48.1%	7,265	1.4%	51.9%	1,460	20.1%	1.6%	50.7%	1.0	97.37%	1452	1519	6959	5920				
21	23	S 沖ドキ！GOLD-30	ミズホ	30Φ-AT	5.5	6,981	1.2%	49.3%	7,299	1.3%	53.2%	1,661	22.8%	1.7%	52.4%	1.0	96.39%	1639	1853	7922	6749				
22	17	S ファンキージャグラー2	北電子	ジャグラー	3.2	8,589	1.8%	51.1%	4,742	1.0%	54.2%	1,010	21.3%	1.2%	53.6%	1.5	98.36%	974	1032	5315	3417				
23	21	L ルパン三世 大航海者の秘宝	平和	AT	1.3	9,221	1.1%	52.2%	10,377	1.3%	55.5%	1,977	19.1%	1.4%	55.0%	1.0	97.51%	2248	2438	14728	7536				
24	28	L バジリスク～甲賀忍法帖～絆2 天膳 BI	ミズホ	AT	1.8	8,986	1.0%	53.2%	10,529	1.2%	56.7%	2,248	21.4%	1.5%	56.5%	1.0	96.54%	1919	2173	9765	6733				
25	16	L 緑ドン VIVA！情熱南米編 REVIVAL	ユニバーサルプロス	AT	1.7	6,582	1.1%	54.3%	7,212	1.3%	58.0%	948	13.1%	1.0%	57.5%	1.1	98.62%	1749	1688	14621	5642				

Step 06

【低貸し】仕事率ランキング



※実績シェアと設置シェアの比率

＜総合＞ ※稼働・売上・粗利の各仕事率の総合ランキング

順位	前月	機種名	メーカー	スペック タイプ	設置台数 平均 (台)	仕事率			平均 設定	平均 出玉率	平均 MY	平均 M◇	最大 MY	最大 M◇
						IN枚数	売上	粗利						
平均					1.7				1.1	97.85%	1825	1880	11144	6070
1	新	L 革命機ヴァルヴレイヴ2	ジェイビー	AT	1.5	240.9%	278.9%	495.2%	1.3	95.01%	3694	4540	12656	7492
2	1	L 東京喰種	クロスアルファ	AT	1.0	261.4%	285.1%	268.2%	1.2	97.89%	3945	4283	11520	8180
3	新	L いざ！番長	サボハニ	AT	1.0	235.5%	237.9%	435.2%	1.2	94.79%	2468	3788	11803	7395
4	新	L 東京リベンジャーズ	サミー	AT	1.6	231.9%	220.9%	292.1%	1.1	97.38%	2975	2917	9368	5364
5	56	L 新鬼武者3	レオスター	AT	1.0	252.5%	249.9%	210.5%	1.4	98.54%	2968	3370	12004	7047
6	13	L 犬夜叉2	エフ	AT	1.0	127.6%	203.3%	465.6%	1.0	88.71%	2155	3552	9627	7890
7	2	L 賞金首Angel	ネット	AT	1.0	150.6%	153.7%	199.1%	1.0	97.39%	2025	2373	5972	4516
8	72	LB シェイク	大都技研	BT	1.0	248.0%	135.6%	216.6%	1.0	97.99%	2120	2311	3586	4172
9	18	L スーパーブラックジャック	セブンリーグ	AT	1.7	140.4%	148.5%	170.2%	1.1	97.20%	2806	2909	10744	8026
10	24	L 009 RE:CYBORG	ニューギン	AT	1.0	131.8%	136.0%	262.7%	1.0	94.99%	2005	2297	5956	4395
11	21	L 吉宗	サボハニ	AT	1.7	133.5%	166.5%	150.0%	1.1	98.12%	2982	3075	16954	7559
12	12	L ゴッドイーターリザレクション	セブンリーグ	AT	2.0	140.2%	158.3%	146.9%	1.1	98.08%	2557	2635	17325	7753
13	6	L マギアレコード 魔法少女まどか☆マギズホ	AT	1.6	135.4%	135.8%	177.8%	1.2	98.21%	2141	2668	6682	5840	
14	16	L モンキーターンV	山佐	AT	2.4	147.9%	152.2%	141.0%	1.1	98.62%	2245	2306	11424	5221
15	3	L デビル メイ クライ 5 ST	アデリオン	AT	1.7	123.3%	136.2%	184.9%	1.1	96.36%	2359	2539	19012	7633
16	8	L かぐや様は告らせたい	ジェイビー	AT	2.0	120.6%	149.4%	166.9%	1.0	97.39%	2970	2929	19005	7684
17	4	L 咲-Saki- 頂上決戦	三洋物産	AT	1.5	144.5%	144.3%	133.9%	1.1	97.68%	2260	2374	11584	6031
18	46	L Re:ゼロから始める異世界生活 seaso	パオン・ディービー	AT	1.0	101.2%	154.3%	285.6%	1.0	90.88%	1798	2645	7219	5427
19	15	S ジャグラーガールズSS	北電子	ジャグラー	1.0	197.1%	96.6%	307.1%	1.3	95.30%	1109	1583	2618	2473
20	17	L 花の慶次～佐渡攻めの章～	EXCITE	AT	1.0	137.1%	138.9%	126.1%	1.0	98.54%	3285	3755	10631	7364
21	29	L ガールズ&パンツァー 最終章	平和	AT	1.6	121.7%	129.2%	153.3%	1.0	96.62%	1964	2171	14466	6189
22	28	L ゴブリンスレイヤー	オレンジ	AT	1.0	114.9%	127.1%	181.3%	1.0	95.63%	2272	2420	9160	7188
23	11	L ダーリン・イン・ザ・フランキス	スパイキー	AT	2.0	110.3%	142.6%	155.9%	1.1	96.87%	2530	2659	17178	7806
24	7	L 転生したら剣でした	グレードワン	AT	1.7	133.4%	125.8%	139.0%	1.1	97.52%	2037	2183	14883	6315
25	10	L バイオハザード5	エンターライズ	AT	1.8	133.2%	132.6%	125.8%	1.1	98.01%	2336	2335	19005	8545

新規導入 = 過去3ヶ月以内に新規で
入替導入された機種(中古機含む)

Step **06** 【低貸し】 **新規導入機種** 実績ランキング

<総合> 機種実績

※平均IN枚数・平均売上・平均粗利の総合ランキング

順位	機種名	メーカー	スペック タイプ	設置台数				IN枚数			売上額			粗利額				平均 設定	平均 出玉率	平均 MY	平均 M◇	最大 MY	最大 M◇
				平均 (台)	平均 (枚)	シェア	累積 シェア	平均 (円)	シェア	累積 シェア	平均 (円)	平均 粗利率	シェア	累積 シェア									
平均				2.5	10,778			10,718			1,937	18.1%			1.2	97.70%	2078	2132	9980	5340			
1	L からくりサーカス	SANKYO	AT	2.3	12,096	12.0%	12.0%	15,670	15.7%	15.7%	2,646	16.9%	14.7%	14.7%	1.1	96.10%	2882	3170	19010	9605			
2	L ダーリン・イン・ザ・フランキス	スパイキー	AT	1.9	8,814	5.5%	17.6%	11,137	7.0%	22.7%	2,353	21.1%	8.2%	22.8%	1.1	97.03%	2238	2289	17178	6388			
3	L スーパーブラックジャック	セブンリーグ	AT	2.0	19,082	6.8%	24.3%	17,118	6.1%	28.8%	3,068	17.9%	6.1%	28.9%	1.1	97.42%	3132	3210	10005	7421			
4	L バイオハザード5	エンターライズ	AT	1.7	13,436	6.5%	30.8%	12,407	6.1%	34.9%	1,387	11.2%	3.8%	32.7%	1.1	99.17%	2654	2499	17173	6157			
5	L デビル メイ クライ 5 ST	アデリオン	AT	1.5	10,408	4.9%	35.8%	11,021	5.2%	40.1%	2,776	25.2%	7.3%	39.9%	1.1	96.42%	2216	2368	13154	6041			
6	L かぐや様は告らせたい	ジェイビー	AT	1.9	10,149	3.8%	39.6%	12,301	4.6%	44.7%	1,780	14.5%	3.7%	43.7%	1.0	98.35%	2638	2360	18204	4418			
7	L ゴッドイーターリザレクション	セブンリーグ	AT	1.5	18,249	3.4%	43.0%	18,186	3.4%	48.2%	3,184	17.5%	3.3%	47.0%	1.0	97.00%	2649	3222	10060	6536			
8	L 東京リベンジャーズ	サミー	AT	1.8	20,065	2.7%	45.7%	18,622	2.5%	50.7%	5,618	30.2%	4.2%	51.2%	1.1	95.67%	2975	2917	9368	5364			
9	S ネオアトムジャグラーEX	北電子	ジャグラー	8.3	11,665	6.0%	51.7%	5,580	2.9%	53.6%	719	12.9%	2.1%	53.3%	2.1	99.63%	1419	1302	4633	3695			
10	L 転生したら剣でした	グレードワン	AT	1.4	13,103	3.4%	55.1%	11,570	3.0%	56.5%	2,316	20.0%	3.3%	56.6%	1.1	97.80%	2123	2249	9339	6017			
11	L 吉宗	サボハニ	AT	2.3	20,484	3.3%	58.3%	21,001	3.4%	59.9%	2,044	9.7%	1.8%	58.4%	1.0	99.87%	3518	3737	11352	7559			
12	L マギアレコード 魔法少女まどか☆マギズホ	AT	1.2	13,295	2.0%	60.4%	12,372	1.9%	61.9%	4,241	34.3%	3.6%	62.0%	1.2	97.45%	2141	2668	6682	5840				
13	L 痛いのは嫌なので防御力に極振りした	ロデオ	AT	1.4	8,516	2.2%	62.6%	8,514	2.2%	64.0%	1,928	22.6%	2.7%	64.7%	1.0	97.04%	1574	1631	6110	4315			
14	L バベル	ユニバーサルプロス	AT	1.4	8,568	1.5%	64.1%	9,771	1.8%	65.8%	2,634	27.0%	2.6%	67.4%	1.0	95.45%	1607	1875	6209	4772			
15	L 北斗の拳	タイヨーエレクト	AT	1.4	9,165	1.6%	65.7%	9,356	1.6%	67.4%	1,748	18.7%	1.7%	69.0%	1.1	98.52%	2017	2116	9702	5161			
16	LB エヴァンゲリオン-約束の扉-	SANKYO	BT	1.3	12,107	2.1%	67.8%	7,917	1.4%	68.8%	1,189	15.0%	1.2%	70.2%	1.1	98.44%	1474	1505	6828	3797			
17	L いざ！番長	サボハニ	AT	1.0	21,819	1.1%	68.9%	21,212	1.1%	69.9%	6,742	31.8%	2.0%	72.2%	1.2	94.79%	2468	3788	11803	7395			
18	L 革命機ヴァルヴレイヴ2	ジェイビー	AT	1.5	22,325	1.0%	70.0%	24,872	1.2%	71.1%	7,672	30.8%	2.0%	74.1%	1.3	95.01%	3694	4540	12656	7492			
19	L 革命機ヴァルヴレイヴ	SANKYO	AT	1.7	7,243	1.1%	71.1%	9,272	1.4%	72.5%	1,313	14.2%	1.1%	75.3%	1.1	98.03%	1624	1772	11473	5690			
20	L 咲-Saki- 頂上決戦	三洋物産	AT	1.0	12,672	1.2%	72.3%	12,192	1.2%	73.7%	1,651	13.5%	0.9%	76.1%	1.0	98.50%	2368	2368	5883	5444			
21	L 回胴黙示録カイジ 狂宴	ロデオ	AT	1.0	5,501	0.8%	73.1%	6,777	1.0%	74.7%	2,029	29.9%	1.7%	77.8%	1.0	95.04%	1660	1599	7442	3801			
22	L 七つの魔剣が支配する	K P E	AT	1.0	12,035	0.9%	74.0%	12,190	0.9%	75.6%	4,157	34.1%	1.7%	79.5%	1.0	94.39%	1719	2271	4134	4925			
23	L モンスターハンターライズ	アデリオン	AT	1.3	8,299	1.3%	75.3%	8,268	1.3%	76.9%	595	7.2%	0.5%	80.0%	1.1	99.60%	2111	1862	8351	6461			
24	L バジリスク〜甲賀忍法帖〜絆2 天膳 BI	ミズホ	AT	1.5	9,403	0.7%	76.0%	12,256	0.9%	77.8%	3,083	25.2%	1.3%	81.3%	1.0	94.44%	1778	2137	9765	5294			
25	L ギルティクラウン2	アクロス	AT	1.8	6,176	1.0%	77.0%	5,702	0.9%	78.7%	1,096	19.2%	0.9%	82.2%	1.1	97.78%	1727	1692	5588	4128			

EXTRA 【最新情報と当月分析まとめ】

※毎月の配信直前最新データで作成します

《 直近1週間 実績データ 》

【機種別稼働ランキング】

集計期間 2025/11/24~25/11/30

新台	順位	機種名	メーカー	号機	タイプ	台数 シェア率	平均IN枚数	導入日	0	5,000	10,000	15,000	20,000
NEW	1	L ネオプラネット	セブンリーグ	6.5(L)	AT	0.55	16,141	2025/11/17					
NEW	2	L 革命機ヴァルヴレイヴ2	ジェイビー	6.5(L)	AT	3.19	16,000	2025/11/04					
	3	L 東京喰種	クロスアルファ	6.5(L)	AT	3.06	14,524	2025/02/03					
	4	L 転生したらスライムだった件	山佐	6.5(L)	AT	0.02	13,930	2023/10/02					
	5	LB シェイク	大都技研	6.5(L)	BT	0.37	13,860	2025/10/20					
	6	S 蛇喰夢子という女	ネット	6.5	AT	0.02	13,451	2023/07/03					
	7	L アズールレーン THE ANIMATION	京楽産業.	6.5(L)	AT	0.90	13,176	2025/08/04					
	8	S マイジャグラーV	北電子	6.1	ノーマル	7.74	13,090	2021/12/06					
	9	S 探偵オペラ ミルキィホームズR 大収穫祭!!!!	ネット	6.5	AT	0.01	13,064	2023/02/20					
	10	L 新鬼武者3	レオスター	6.5(L)	AT	2.09	13,031	2025/10/06					
	11	S マッピー	メーシー	6.1	A+AT	0.03	12,867	2022/02/21					
	12	LB アレックス ブライト	ユニバーサルプロス	6.5(L)	BT	0.55	12,423	2025/07/07					
	13	S 沖ドキ！ゴージャス	ミスホ	6.6	AT	0.31	12,238	2024/12/02					
	14	S 沖ドキ！ゴージャス-30	エレコ	6.6	30Φ-AT	0.49	12,202	2024/12/02					
	15	L 東京リベンジャーズ	サミー	6.5(L)	AT	2.18	12,050	2025/09/08					
NEW	16	L とある科学の超電磁砲2	藤商事	6.5(L)	AT	0.56	12,033	2025/11/04					
	17	S 麻雀格闘倶楽部 真	コナミアミューズメント	6.0	AT	0.01	11,967	2021/01/12					
	18	S 新ハナビ	エレコ	6.0	A+RT	0.94	11,929	2021/07/05					
	19	LB クレアの秘宝伝〜はじまりの扉と太陽の石〜 ボーナストラッカー-ver.	大都技研	6.5(L)	BT	0.58	11,854	2025/09/08					
	20	L 真・北斗無双	ロデオ	6.5(L)	AT	0.04	11,699	2024/07/08					
	21	S ドラゴンハナハナ〜閃光〜-30	バイオニア	6.5	30Φ-ノーマル	0.21	11,561	2023/12/18					
	22	L 主役は銭形5	オリンピア	6.5(L)	AT	1.08	11,257	2025/10/06					
	23	L 仮面ライダー 7RIDERS	SUN SUN SUN	6.5(L)	AT	0.01	11,250	2024/01/09					
	24	L マギアレコード 魔法少女まどか☆マギカ外伝	ミスホ	6.5(L)	AT	1.56	11,221	2025/04/07					
	25	L A-SLOT+ ディスクアップ ULTRAREMIX	タイヨーエレック	6.5(L)	AT	0.88	11,183	2025/01/20					

- 1位：Lネオプラネット
- 2位：L革命機ヴァルヴレイヴ2
- 16位：Lとある科学の超電磁砲2

TOPIC

▶直近週では『Lネオプラネット』がトップ稼働、次点が『L革命機ヴァルヴレイヴ2』となった。11月機種の『Lとある科学の超電磁砲2』は16位、それ以外はTOP25から外れた。TOP機種稼働でも16,000枚台まで落ちてきている。



『L革命機ヴァルヴレイヴ2』の肩透かし感は強い。やはり台数がネックだったか、入ってみたら全国導入30,000台を超えており、稼働も週を待たずして下がっていった。やはり2作目のハードルは極めて高いと再認識された。

実績データ：WEB SIRIUS 稼働ランキングより

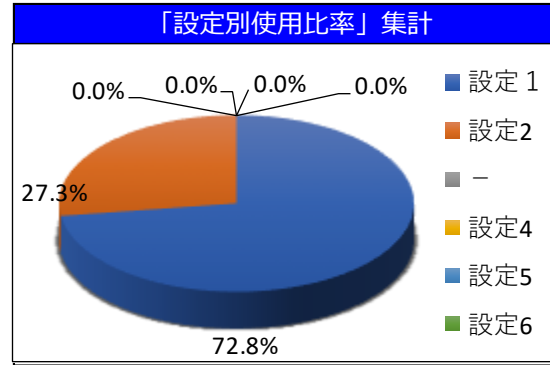
最新機 設定投入状況／実績値

集計期間 導入～25/12/4

機種名	L バーニングエクスプレス		
メーカー	ゼクロスクリエイティブ		
号機	6.5(L)	タイプ	AT
導入日	2025/12/01	初回販売予定	3,000 台

設定	実績値	ズレ値
設定1	3.35 円	-0.15
設定2	3.33 円	-
-	- 円	-
設定4	- 円	-
設定5	- 円	-
設定6	- 円	-
平均	3.34 円	-

	使用%	平均投入	出玉率	ズレ値	MY	M◇
設定1	72.8%	12,333	99.1%	0.65pt	2,224	1,888
設定2	27.3%	17,382	98.2%	-1.68pt	2,177	2,323
-	-	-	-	-	-	-
設定4	-	-	-	-	-	-
設定5	-	-	-	-	-	-
設定6	-	-	-	-	-	-
合計		13,710	98.8%		2,209	2,030



甘い

■『Lバーニングエクスプレス』
 技術介入無しで過去一甘い出玉率ということもありつつ、実数値では更に甘めにズレている
 高設定の使用は一切なく、設定①・②の出し入れだけ。②の方が辛く出ているのは使用回数が少ないからか。内部数値には偶奇の差なく、純粹な段階設定差しかない為、安易に②の方が抜けそうなどは考えない様にしたい。

《まとめ・考察》

① 主力分析

▷総合シェアランキングにおいて、11月の新台は1機種がランクインした。1位に『L革命機ヴァルヴレイヴ2』。3万台以上導入され、初動の動きも悪くはなかった。初登場1位は台数と実績が噛み合わないと出来ない為、レアケース。

▷仕事率ランキングにおいて、11月の新台はTOP10に4機種ランクインした。『革命機ヴァルヴレイヴ2』『Lネオプラネット』はIN枚数200%超えだが、『Lネオプラネット』は実績が2週間と短い点は注意。

② 設定分析

▷設定別実績：設定①において、稼働/粗利貢献が非常に高い機種はなかった。
稼働が市場平均以上、粗利が市場平均の2倍以上(約8,150枚/約6,540円)マークした機種は11機種となった。

▷設定別実績：設定②において、稼働/粗利貢献が高い機種の該当は『Sディスクアップ2』。
稼働が市場平均以上、粗利が市場平均の2倍以上(約8,150枚/約6,540円)マークした機種は7機種となった。

③ 新台分析

▷稼働実績推移【新台】において20,000枚overの稼働でスタートをした機種は6種類。しかしながら20,000枚以上を2週間キープ出来た機種は3機種、3週間キープ出来た機種は1機種しかなかった。

▷粗利実績推移【新台】において、60万overを記録しているのは5機種。うち4機種が9月機種であるが、残り1機種は10月機種の『L新鬼武者3』だった。また9月機種の中でも『LBクレアの秘宝伝』はコイン単価が低い点を高稼働で補い、9月機種の中でもトップの粗利額。



S I R I U S

BASED ON MISD

最新機 設定投入状況／実績値

集計期間 導入～25/9/7

機種名	L 革命機ヴァルヴレイヴ2		
メーカー	ジェイビー		
号機	6.5(L)	タイプ	AT
導入日	2025/11/03	初回販売予定	25,000 台

「コイン単価」集計		
設定	実績値	ズレ値
設定1	3.87 円	-0.30
設定2	3.63 円	-
-	- 円	
設定4	3.35 円	
設定5	3.28 円	
設定6	2.84 円	
平均	3.75 円	

「設定別実績値」集計						
	使用%	平均投入	出玉率	ズレ値	MY	M◇
設定1	67.1%	21,796	97.4%	-0.32pt	3,727	3,790
設定2	26.1%	23,391	100.9%	1.62pt	4,374	3,742
-	-	-	-	-	-	-
設定4	3.9%	24,087	104.4%	-0.29pt	5,241	3,476
設定5	0.9%	23,299	105.7%	-5.12pt	6,050	3,527
設定6	2.1%	23,145	115.6%	0.75pt	7,479	3,384
合計		22,342	99.1%		4,067	3,755

機種名	L とある科学の超電磁砲2		
メーカー	藤商事		
号機	6.5(L)	タイプ	AT
導入日	2025/11/04	初回販売予定	10,000 台

「コイン単価」集計		
設定	実績値	ズレ値
設定1	3.33 円	0.13
設定2	3.17 円	-
設定3	1.87 円	
設定4	2.27 円	
設定5	- 円	
設定6	- 円	
平均	3.25 円	

「設定別実績値」集計						
	使用%	平均投入	出玉率	ズレ値	MY	M◇
設定1	68.0%	16,913	97.7%	0.02pt	2,583	2,566
設定2	30.2%	20,895	98.5%	-0.38pt	3,203	3,544
設定3	0.5%	11,256	103.0%	2.68pt	-	-
設定4	1.5%	19,848	119.5%	14.08pt	6,446	2,057
設定5	-	-	-	-	-	-
設定6	-	-	-	-	-	-
合計		18,130	98.3%		2,855	2,733

機種名	L 絶対衝撃4		
メーカー	アイドル		
号機	6.5(L)	タイプ	AT
導入日	2025/11/03	初回販売予定	5,000 台

「コイン単価」集計		
設定	実績値	ズレ値
設定1	3.70 円	0.40
設定2	3.45 円	-
設定3	3.56 円	
設定4	2.34 円	
設定5	0.53 円	
設定6	- 円	
平均	3.57 円	

「設定別実績値」集計						
	使用%	平均投入	出玉率	ズレ値	MY	M◇
設定1	65.7%	16,129	93.3%	-3.90pt	1,977	2,727
設定2	29.8%	16,663	95.7%	-2.94pt	2,297	2,924
設定3	2.1%	17,146	101.2%	0.57pt	3,154	2,875
設定4	2.1%	20,434	103.0%	-2.81pt	2,873	2,300
設定5	0.6%	25,182	112.9%	3.89pt	4,212	1,203
設定6	-	-	-	-	-	-
合計		16,443	94.6%		2,143	2,767

概ね公表値通り

- 『L革命機ヴァルヴレイヴ2』
設定①の出玉率は多少辛めに推移しているが、MY等の数値は高い。客滞率高めでコイン単価は低く推移し3円台となっている。
- 『Lとある科学の超電磁砲2』
設定①の出玉率はズレなく推移しているが、そもそもの稼働が今一つ。設定①の使用率は高単価の『革命機ヴァルヴレイヴ2』と同等だが、高設定使用率は低い。
- 『L絶対衝撃4』
非常に抜けている。高い出玉率の影響か、コイン単価も高く推移。稼働は低く推移しているが、この抜け具合であれば、粗利要員として有効か。