

# 第34回パチスロ定例セミナー

## 市場動向と最新機種解説

presented by 株式会社メイドインサービス

# 2月市場振り返り～市場動向確認～

# 新機種導入振り返り

導入日	機種名	メーカー	予定台数	タイプ
2025/2/3	Lスーパーブラックジャック	山佐ネクスト	10,000	AT
	L東京喰種	スパイキー	12,000	AT
	Lパチスロありふれた職業で世界最強	SANKYO	10,000	AT
	L SHAMAN KING-シャーマンキング-	エレコ	7,000	AT
2025/3/3	L少女☆歌劇レヴースタライト The SLOT	オーイズミ	4,000	A+AT
	Lバイオハザード5	エンターライズ	12,000	AT
	L仮面ライダー電王	京楽産業.	5,000	AT
	L回胴黙示録カイジ狂宴	サミー	10,000	AT
	Lシスタークエスト	カルミナ	5,000	AT
	Lていだどどん	大都技研	1,000	AT
2025/3/10	増産 L モンキーターンV (連旋パネル)	山佐	2,000	AT
2025/3/17	増産 L七つの魔剣が支配する	コナミアミューズメン	500	AT
	増産 Lディスクアップウルトラリミックス	タイヨーエレック	1,000	AT
2025/4/7	Lマギアレコード-魔法少女まどか☆マギカ外伝-	ミズホ	12,000	AT
	Lうしおととら白面決戦	大一商会	5,000	AT
	Lゴジラ	ニューギン	6,000	AT
	Lアメイジングライブ	パイオニア	4,000	AT
	増産 Lバイオハザード5	エンターライズ	1,500	AT
2025/4/21	Lアイドルマスターミリオンライブ！ NEXT PROLOGUE	山佐ネクスト	8,000	AT
	L吉宗	サポハニ	15,000	AT
	L麻雀物語5	オリンピアエステート	10,000	AT
	増産 Lかぐや様は告らせたい(ミコパネル)	ジェイビー	3,000	AT
2025/5/7	L機動戦士ガンダムSEED	ビスティ	15,000	AT
	L緑ドンViva! 情熱南米編 REVIVAL	ユニバーサル	10,000	AT
	Lようこそ実力至上主義の教室へ	DAXEL	5,000	AT



## 2月の市場 販売台数

■ スマスロ

39,000台

※分納含む

■ 6.5号機

0台

■ スマスロ機・旧メダル機 設置比率

2月末時点【※MISDによる推測値】

L機 51.3% S機 5.6%

※ジャグラー/6.5号機以外

ノーマル機を除いたL機の設置シェア

77.7%

## —今後の市場状況【スポットポイント】—

▶ 2月導入の『L東京喰種』を筆頭に2月の新台が好調、また前週の新台『Lバイオハザード5』も良い滑り出しとメイン機になりそうなレベル感を数機種に感じる。新台は4月以降も粒ぞろいな機種があるが、その登場まで時間はある為、メイン機への育成を図りたい。

# 2月市場振り返り①市場機種シェア

## ＜総合シェア降順＞

緑下線：今月の新台

黄下線：先月の新台

※IN枚数・売上・粗利の各シェアの総合ランキング

順位	前月	機種名	メーカー	スペック タイプ	設置台数		IN枚数		売上額			粗利額				平均 設定	平均 出玉率	平均 コイン 単価	平均 コイン 粗利	平均 MY	平均 M◇	最大 MY	最大 M◇
					平均 (台)	平均 (枚)	シェア	累積 シェア	平均 (円)	シェア	累積 シェア	平均 (円)	平均 粗利率	シェア	累積 シェア								
平均					4.2	10,964			31,267			3,794	12.1%			1.5	99.08%	2.85	0.35	1658	1618	12345	6402
1	1	S マイジャグラーV	北電子	ジャグラー	22.3	13,464	10.8%	10.8%	24,618	6.9%	6.9%	3,522	14.3%	8.2%	8.2%	1.9	99.22%	1.83	0.26	1141	1148	8386	5268
2	2	S アイムジャグラーEX-TP	北電子	ジャグラー	16.1	11,038	7.5%	18.3%	21,713	5.2%	12.1%	2,958	13.6%	5.8%	14.0%	2.1	99.25%	1.97	0.27	1100	1091	6737	4711
3	3	L 北斗の拳	タイヨーエレクト	AT	18.0	10,239	6.6%	24.9%	31,203	7.0%	19.1%	1,737	5.6%	3.2%	17.2%	1.5	100.03%	3.05	0.17	1762	1677	17944	7714
4	4	L からくりサーカス	SANKYO	AT	8.7	10,969	3.1%	28.0%	43,885	4.3%	23.4%	6,013	13.7%	4.9%	22.1%	1.5	98.34%	4.00	0.55	2313	2304	19014	9127
5	新	L 東京喰種	クロスアルファ	AT	5.3	23,928	2.9%	30.9%	89,679	3.9%	27.3%	14,992	16.7%	5.3%	27.4%	1.4	98.08%	3.75	0.63	3982	4102	18495	9850
6	5	L モンキーターンV	山佐	AT	8.9	12,783	4.2%	35.1%	39,629	4.6%	31.8%	3,083	7.8%	2.9%	30.3%	1.5	99.74%	3.10	0.24	2064	1962	19006	6846
7	6	L かぐや様は告らせたい	ジェイビー	AT	7.4	14,438	2.9%	37.9%	53,649	3.7%	35.6%	6,703	12.5%	3.8%	34.1%	1.4	98.64%	3.72	0.46	3011	2785	19013	8629
8	8	S ゴーゴージャグラー3	北電子	ジャグラー	8.7	12,206	4.2%	42.1%	23,312	2.8%	38.4%	3,322	14.3%	3.3%	37.4%	1.9	99.17%	1.91	0.27	1131	1153	5916	4033
9	新	L スーパーブラックジャック	セブンリーグ	AT	5.1	20,630	2.7%	44.8%	67,409	3.1%	41.4%	12,531	18.6%	4.7%	42.1%	1.3	97.92%	3.27	0.61	3136	3203	18340	8887
10	7	L モンスターハンターライズ	アデリオン	AT	4.7	16,162	2.6%	47.4%	51,758	2.9%	44.3%	7,123	13.8%	3.3%	45.4%	1.4	98.77%	3.20	0.44	2575	2586	18920	8219
11	9	S 沖ドキ！GOLD-30	ミズホ	30Φ-AT	10.8	9,429	2.2%	49.6%	36,236	2.9%	47.3%	4,739	13.1%	3.2%	48.6%	1.3	98.23%	3.84	0.50	1757	1844	11041	8714
12	13	S ファンキージャグラー2	北電子	ジャグラー	8.0	10,142	3.0%	52.6%	20,188	2.1%	49.4%	3,172	15.7%	2.8%	51.3%	1.8	99.06%	1.99	0.31	1001	1003	5889	3890
13	11	L ゴッドイーターリザレクション	セブンリーグ	AT	6.8	11,989	2.8%	55.4%	41,516	3.4%	52.8%	2,354	5.7%	1.6%	52.9%	1.3	100.06%	3.46	0.20	2349	2128	19014	8178
14	12	L 革命機ヴァルヴレイヴ	SANKYO	AT	6.7	10,125	2.0%	57.3%	40,454	2.8%	55.5%	5,349	13.2%	3.0%	55.9%	1.6	98.56%	4.00	0.53	2239	2132	19014	9045
15	14	L ToLOVEるダークネス	オリンピアエステート	AT	5.7	10,536	1.7%	59.0%	48,611	2.7%	58.2%	5,375	11.1%	2.5%	58.4%	2.2	98.56%	4.61	0.51	2453	2365	19005	9407
16	10	L ダンベル何キロ持てる？	SANKYO	AT	7.0	10,197	1.7%	60.7%	44,232	2.6%	60.8%	3,731	8.4%	1.8%	60.2%	1.2	99.24%	4.34	0.37	2178	2107	19012	8277
17	17	S 沖ドキ！BLACK-30	ミズホ	30Φ-AT	7.1	10,995	1.4%	62.1%	41,663	1.8%	62.6%	5,945	14.3%	2.1%	62.3%	1.6	98.33%	3.79	0.54	2057	2168	9973	8656
18	18	S ハッピージャグラーVⅢ	北電子	ジャグラー	5.7	9,897	2.0%	64.1%	19,162	1.4%	64.0%	2,751	14.4%	1.6%	64.0%	1.8	99.22%	1.94	0.28	994	979	6224	4833
19	新	L ありふれた職業で世界最強	ジェイビー	AT	3.3	16,778	1.3%	65.4%	57,003	1.5%	65.6%	9,122	16.0%	2.0%	66.0%	1.2	98.32%	3.40	0.54	2657	2638	16756	8184
20	16	L 戦国乙女4 戦乱に閃く炯眼の軍師	オリンピアエステート	AT	4.5	9,820	1.4%	66.8%	30,500	1.5%	67.1%	2,969	9.7%	1.2%	67.2%	1.2	99.27%	3.11	0.30	1782	1669	19006	8605
21	19	L チバリヨ2	オーゼキ	AT	6.0	9,815	0.9%	67.6%	43,439	1.3%	68.4%	6,756	15.6%	1.7%	68.9%	1.0	97.33%	4.43	0.69	2281	2287	19009	9282
22	22	S キングハナハナ-30	パイオニア	30Φ-ノーマル	10.6	11,948	1.6%	69.2%	19,327	0.9%	69.3%	3,236	16.7%	1.2%	70.1%	2.0	99.14%	1.62	0.27	1130	1117	7719	5680
23	21	S 甲鉄城のカバネリ	サミー	AT	5.2	8,898	1.4%	70.7%	25,796	1.4%	70.7%	1,275	4.9%	0.6%	70.7%	1.4	100.06%	2.90	0.14	1505	1381	10630	5765
24	36	L シン・エヴァンゲリオン	ビスティ	AT	2.8	12,070	0.9%	71.5%	40,522	1.0%	71.7%	6,431	15.9%	1.3%	72.0%	1.2	98.24%	3.36	0.53	1921	2037	13126	6546
25	25	S ジャグラーガールズSS	北電子	ジャグラー	5.4	10,905	1.4%	72.9%	20,257	0.9%	72.6%	2,995	14.8%	1.1%	73.1%	1.9	99.21%	1.86	0.27	1088	1083	5713	3952

市場分析レポート配信サービス「SIRIUS」より抜粋

# 2月市場振り返り②シェア構成

■ 2月市場      平均稼働    : 10,964枚 (前月比 : +383枚)  
                   平均売上    : 31,267円 (前月比 : +833円)  
                   平均粗利    : 3,794円 (前月比 : -131円)  
                   平均粗利率 : 12.1% (前月比 : -0.8%)

## ■ 機種タイプ別シェア

タイプ	構成比率	前月比	平均稼働	稼働シェア	前月比	平均粗利	粗利シェア	前月比
AT (含む30パイ)	65.0%	+0.11%	10,750	62.76%	+0.44%	4,416	73.03%	-0.39%
ART	1.7%	-0.09%	9,317	1.49%	-0.05%	1,788	0.81%	-0.29%
ジャグラー	27.7%	+0.11%	11,716	30.43%	-0.11%	3,123	22.99%	+0.37%
ノーマル (含むRT)	5.6%	-0.14%	10,128	5.32%	-0.28%	2,130	3.17%	+0.32%

## ■ 射幸強度別シェア

タイプ	構成比率	前月比	平均稼働	稼働シェア	前月比	平均粗利	粗利シェア	前月比
低射幸タイプ(コ単価~2.49円)	38.9%	+0.29%	11,447	40.59%	+0.20%	2,768	27.81%	+0.24%
中射幸タイプ(コ単価2.5~3.49円)	32.5%	+3.63%	10,660	31.60%	+4.45%	3,555	29.86%	+4.29%
高射幸タイプ(コイン単価3.5円~)	28.6%	-3.93%	10,652	27.80%	-4.65%	5,725	42.33%	-4.53%

# ～最新機種分析～



# << 直近1週間 実績データ >>

【機種別稼働ランキング】

集計期間 2025/2/3~25/2/9

新台	順位	機種名	メーカー	号機	タイプ	台数 シェア率	平均IN枚数	導入日	0	5,000	10,000	15,000	20,000
NEW	1	L バイオハザード5	エンターライズ	6.5(L)	AT	0.78	24,240	2025/03/03					
NEW	2	L 少女☆歌劇 レヴュースタァライト -The SLOT-	オーイズミ	6.5(L)	A+AT	0.15	23,728	2025/03/03					
NEW	3	L 回胴黙示録カイジ 狂宴	ロデオ	6.5(L)	AT	0.82	21,531	2025/03/03					
	4	L 東京喰種	クロスアルファ	6.5(L)	AT	1.51	21,307	2025/02/03					
NEW	5	L Sister Quest	カルミナ	6.5(L)	AT	0.34	20,333	2025/03/03					
	6	L A-SLOT+ ディスクアップ ULTRAREMIX	タイヨーエレック	6.5(L)	AT	0.54	19,790	2025/01/20					
NEW	7	L 仮面ライダー電王	SUN SUN SUN	6.5(L)	AT	0.02	17,394	2025/03/03					
	8	L スーパーブラックジャック	セブンリーグ	6.5(L)	AT	1.60	16,610	2025/02/03					
	9	L モンスターハンターライズ	アデリオン	6.5(L)	AT	1.75	15,437	2024/11/18					
	10	L 七つの魔剣が支配する	K P E	6.5(L)	AT	0.34	14,674	2025/01/20					
	11	S スターハナハナ-30	オニオン	6.5	30Φ-ノーマル	0.09	14,328	2025/01/06					
	12	S 魔法少女育成計画	ネット	6.5	A+ART	0.02	14,042	2022/10/17					
	13	L スーパービンゴネオ	ベルコ	6.5(L)	AT	0.08	13,504	2024/12/16					
	14	S マイジャグラーV	北電子	6.1	ノーマル	8.88	13,455	2021/12/06					
	15	L かぐや様は告らせたい	ジェイビー	6.5(L)	AT	2.10	13,448	2024/09/02					
	16	L モンキーターンV	山佐	6.5(L)	AT	3.61	12,996	2023/12/04					
	17	S 沖ドキ! ゴージャス-30	エレコ	6.6	30Φ-AT	0.17	12,934	2024/12/02					
	18	L シャーマンキング	エレコ	6.5(L)	AT	0.45	12,800	2025/02/03					
	19	L ソードアート・オンライン	大都技研	6.5(L)	AT	0.26	12,519	2023/05/15					
	20	S ゴーゴージャグラー3	北電子	6.5	ノーマル	3.83	12,347	2023/07/03					
	21	S 新ハナビ	エレコ	6.0	A+RT	1.07	12,007	2021/07/05					
	22	S キングハナハナ-30	パイオニア	6.5	30Φ-ノーマル	1.44	11,775	2023/03/20					
	23	S ウルトラミラクルジャグラー	北電子	6.5	ノーマル	0.84	11,739	2024/12/02					
	24	S ミスタージャグラー	北電子	6.5	ノーマル	0.76	11,738	2024/07/22					
	25	S ディスクアップ2	サミー	6.1	A+AT	0.48	11,642	2022/01/24					

- 1位：L バイオハザード5
- 2位：L レヴュースタァライト
- 3位：L カイジ狂宴
- 5位：L シスタークエスト
- 7位：L 仮面ライダー電王

直近1ヵ月の新台

『L バイオハザード5』が好調スタート  
次点に『L レヴュースタァライト』らが続く  
『L 仮面ライダー電王』は先納もあり、台数・稼働はいまいちとなっている



『L 東京喰種』は3/3週新台が出てても高い水準で稼働維持が出来た。4/7週の新台が出てくるまでは十二分に稼働貢献が期待できるはず。また粗利貢献も高い為、積極的に高設定を使用して更に高い水準で稼働維持を図りたい。



メーカー	エンターライズ	傾斜	2.5枚/4.0枚
スペック	AT	G数 / 50枚	33G
導入日	3月3日		
導入台数	12,000台		
特徴	5号機バイオハザード5のリバイバル		
セールスポイント	前作より増殖・変異を沢山楽しめる		
ウィークポイント	通常時はレア役単発だと大分厳しく感じる		
想定	メイン・一般		

## 導入前 評価

5号機「バイオハザード5」のゲーム性を踏襲しつつ、更にAT中に叩きどころを増やしてスマスロらしく出玉性能も高めた印象。初当たり確率も良心的な数値となっており、遊びやすく感じるので幅広いユーザーに支持されそう。

版權力	13	/15	企業力	6	/15	演出	12	/15	スペース	39	/50	付加価値	2	/5	合計	72	/100
~44pt	見送り		45~54pt	バラエティ		55~64pt	少台数		65~74pt	基本台数							
75~84pt	多台数		85pt~	買えるだけ買う													

## 予測

メイン機種を張れる可能性も十分！

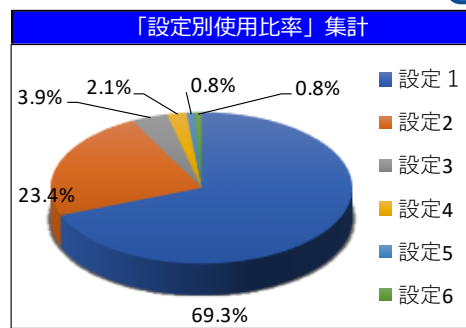


集計期間 25/3/3~/3/13

下記赤字の - はサンプル不足のため表示していません

「コイン単価」集計		
設定	対象：20円5.0～5.6枚	
設定1	3.12	円
設定2	2.90	円
設定3	2.68	円
設定4	2.31	円
設定5	1.55	円
設定6	1.73	円
平均	3.01	円

「設定別出玉率」集計				
	使用%	平均投入	平均払出	出玉率
設定1	69.3%	23,321	22,688	97.3%
設定2	23.4%	23,228	22,742	97.9%
設定3	3.9%	21,183	21,683	102.4%
設定4	2.1%	23,435	23,804	101.6%
設定5	0.8%	26,278	27,579	105.0%
設定6	0.8%	25,982	28,673	110.4%
合計		23,261	22,766	97.9%



設定別差玉出現率							
差数	全設定	設定1	設定2	設定3	設定4	設定5	設定6
-19,000~-18,001	-	-	-	-	-	-	-
-18,000~-17,001	0.1%	-	-	2.0%	-	-	-
-17,000~-16,001	0.1%	-	0.3%	-	-	-	-
-16,000~-15,001	0.1%	0.1%	-	-	-	-	-
-15,000~-14,001	-	-	-	-	-	-	-
-14,000~-13,001	0.6%	0.6%	0.7%	-	-	-	-
-13,000~-12,001	0.2%	0.2%	-	2.0%	-	-	-
-12,000~-11,001	0.2%	0.1%	0.7%	-	-	-	-
-11,000~-10,001	0.6%	0.5%	0.3%	-	3.8%	-	-
-10,000~-9,001	0.9%	0.8%	1.0%	2.0%	-	-	-
-9,000~-8,001	0.9%	0.5%	2.0%	-	-	-	-
-8,000~-7,001	1.0%	1.3%	0.7%	-	-	-	-
-7,000~-6,001	1.2%	1.1%	1.4%	2.0%	-	-	-
-6,000~-5,001	1.9%	2.2%	1.0%	4.1%	-	-	-
-5,000~-4,001	2.2%	1.9%	2.0%	4.1%	-	-	-
-4,000~-3,001	3.8%	3.6%	3.1%	4.1%	11.5%	-	-
-3,000~-2,001	3.7%	3.3%	3.4%	4.1%	7.7%	-	-
-2,000~-1,001	5.3%	5.6%	4.4%	-	15.4%	-	-
-1,000~-1	9.2%	9.6%	8.5%	12.2%	3.8%	-	-
0~1,000	15.1%	13.9%	18.7%	12.2%	26.9%	-	-
1,001~2,000	15.1%	15.4%	13.6%	20.4%	11.5%	-	-
2,001~3,000	17.3%	17.3%	17.3%	22.4%	15.4%	-	-
3,001~4,000	11.0%	11.7%	11.2%	6.1%	-	-	-
4,001~5,000	6.1%	6.6%	6.1%	-	3.8%	-	-
5,001~6,000	2.9%	3.0%	3.1%	2.0%	-	-	-
6,001~7,000	0.6%	0.8%	0.3%	-	-	-	-
7,001~8,000	0.1%	0.1%	-	-	-	-	-
8,001~9,000	-	-	-	-	-	-	-
9,001~10,000	-	-	-	-	-	-	-
勝率(客側のプラス)	31.3%	31.3%	29.6%	36.7%	42.3%	-	-

設定①MY: 3,203枚

- ▶ 出玉率は公表値より約0.5%抜けている数値、コイン単価は0.1円低い程度
- ▶ 勝ち率も31.3%と平均以下の値
- ▶ 差枚は3,000枚が平均割れ、5,000枚が平均以上の値で推移

3,000枚over

12.9%

5,000枚over

7.3%

全機種平均勝ち率：34.3% 平均コイン単価：3.19  
3,000枚突破率平均14.1% 5000枚突破率5.4%

# L少女☆歌劇レヴュースタアライト

Mode IN



メーカー	オーイズミ	傾斜	2.2枚/3.4枚
スペック	AT	G数 / 50枚	34G
導入日	3月3日		
導入台数	4,000台		
特徴	A+ATだがBNSでAT性能が変わる貫通型AT		
セールスポイント	上乗せタイプが全て入ったAT目つBNSも絡まるため多様		
ウィークポイント	煩雑なシステムでシステム理解が必要		
想定	一般・バラエティ		

## 導入前 評価

導入台数が少な目なので、設定投入に期待はもちにくい。ただ、同メーカの過去作を見ても一定数のファンの獲得は出来そうなので、台数を絞って導入すれば細く長く使っていける機種になるかもしれない。また、少し甘そうな出玉率は要注意。

版 権 力	9	/15	企 業 力	1	/15	演 出	9	/15	ス ペ ッ ク	26	/50	付 加 価 値	2	/5	合 計	47	/100
~44pt	見送り		45~54pt	バラエティ		55~64pt	少台数		65~74pt		基本台数						
75~84pt	多台数		85pt~	買えるだけ買う													

予測

バラエティの充実を狙うならアリ！

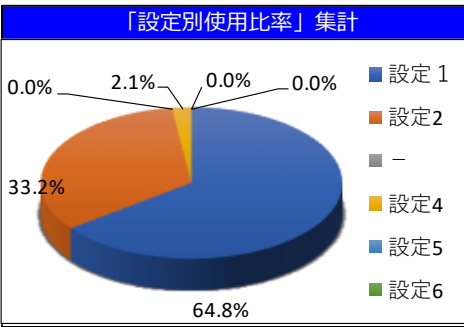
# L少女☆歌劇レヴュースタアライト

集計期間 25/3/3～/3/13

下記赤字の - はサンプル不足のため表示していません

「コイン単価」集計		
設定	対象：20円5.0～5.6枚	
設定1	2.20	円
設定2	2.15	円
-	-	円
設定4	1.30	円
設定5	-	円
設定6	-	円
平均	2.16	円

「設定別出玉率」集計				
	使用%	平均投入	平均払出	出玉率
設定1	64.8%	22,734	22,348	98.3%
設定2	33.2%	22,288	21,851	98.0%
-	-	-	-	-
設定4	2.1%	23,060	23,609	102.4%
設定5	0.0%	-	-	-
設定6	0.0%	-	-	-
合計		22,593	22,209	98.3%



設定別差玉出現率							
差数	全設定	設定1	設定2	-	設定4	設定5	設定6
-19,000～-18,001	-	-	-	-	-	-	-
-18,000～-17,001	-	-	-	-	-	-	-
-17,000～-16,001	-	-	-	-	-	-	-
-16,000～-15,001	-	-	-	-	-	-	-
-15,000～-14,001	-	-	-	-	-	-	-
-14,000～-13,001	-	-	-	-	-	-	-
-13,000～-12,001	-	-	-	-	-	-	-
-12,000～-11,001	-	-	-	-	-	-	-
-11,000～-10,001	-	-	-	-	-	-	-
-10,000～-9,001	-	-	-	-	-	-	-
-9,000～-8,001	-	-	-	-	-	-	-
-8,000～-7,001	-	-	-	-	-	-	-
-7,000～-6,001	-	-	-	-	-	-	-
-6,000～-5,001	0.8%	-	2.5%	-	-	-	-
-5,000～-4,001	4.1%	5.7%	1.3%	-	-	-	-
-4,000～-3,001	2.9%	3.2%	2.5%	-	-	-	-
-3,000～-2,001	4.9%	6.3%	2.5%	-	-	-	-
-2,000～-1,001	12.8%	11.4%	13.8%	-	-	-	-
-1,000～-1	12.3%	10.8%	13.8%	-	-	-	-
0～1,000	18.5%	18.4%	20.0%	-	-	-	-
1,001～2,000	22.2%	23.4%	20.0%	-	-	-	-
2,001～3,000	14.0%	12.7%	17.5%	-	-	-	-
3,001～4,000	4.9%	5.7%	3.8%	-	-	-	-
4,001～5,000	1.6%	1.9%	1.3%	-	-	-	-
5,001～6,000	0.8%	0.6%	1.3%	-	-	-	-
6,001～7,000	-	-	-	-	-	-	-
7,001～8,000	-	-	-	-	-	-	-
8,001～9,000	-	-	-	-	-	-	-
9,001～10,000	-	-	-	-	-	-	-
勝率(客側のプラス)	37.0%	37.3%	36.3%	-	-	-	-

設定①MY: 2,268枚

- ▶ 出玉率は98.3%と公表値より多少甘く推移している数値でコイン単価は0.7円程低い数値
- ▶ 勝ち率は37.3%と高い部類
- ▶ 差玉は平均割れ、高差玉は出ていないがそういった役割の機種ではないので、問題は少ない

3,000枚over

8.9%

5,000枚over

0.0%

全機種平均勝ち率：34.3% 平均コイン単価：3.19  
3,000枚突破率平均14.1% 5000枚突破率5.4%

# L仮面ライダー電王

MADE IN



メーカー	京楽産業.	傾斜	2.5枚
スペック	AT	G数 / 50枚	35G
導入日	3月3日		
導入台数	5,000台		
特徴	ATの4回に1回が上位ATと上位ATが近く感じる		
セールスポイント	期待値1,400枚の上位A T		
ウィークポイント	AT自体が重い為、上位ATは遠い		
想定	一般・バラエティ		

## 導入前 評価

毎年何かしらのライダーの台が登場しているが話題の中心になることはない。今回の機種は純増が低い、上位(中位)の数居が低い形。特別な要素も感じないため、大きな期待は持ちにくい。

版 権 力	8	/15	企 業 力	3	/15	演 出	9	/15	ス ペ ッ ク	31	/50	付 加 価 値	1	/5	合 計	52	/100
~44pt	見送り		45~54pt	バラエティ		55~64pt	少台数		65~74pt	基本台数							
75~84pt	多台数		85pt~	買えるだけ買う													

予測

無理には要らない。  
余裕があれば数台程度

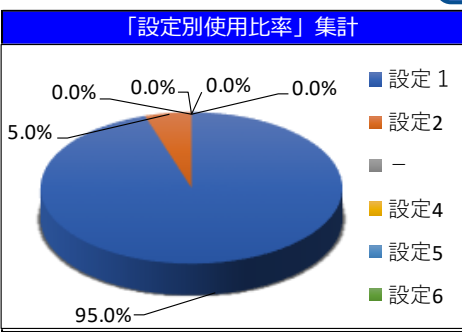


集計期間 25/3/3~/3/13

下記赤字の - はサンプル不足のため表示していません

「コイン単価」集計		
設定	対象：20円5.0~5.6枚	
設定1	3.86	円
設定2	3.87	円
-	-	円
設定4	-	円
設定5	-	円
設定6	-	円
平均	3.86	円

「設定別出玉率」集計				
	使用%	平均投入	平均払出	出玉率
設定1	95.0%	14,177	13,918	98.2%
設定2	5.0%	24,441	23,040	94.3%
-	-	-	-	-
設定4	0.0%	-	-	-
設定5	0.0%	-	-	-
設定6	0.0%	-	-	-
合計		14,690	14,374	97.8%



設定別差玉出現率							
差数	全設定	設定1	設定2	-	設定4	設定5	設定6
-19,000~-18,001	-	-	-	-	-	-	-
-18,000~-17,001	-	-	-	-	-	-	-
-17,000~-16,001	-	-	-	-	-	-	-
-16,000~-15,001	-	-	-	-	-	-	-
-15,000~-14,001	-	-	-	-	-	-	-
-14,000~-13,001	-	-	-	-	-	-	-
-13,000~-12,001	-	-	-	-	-	-	-
-12,000~-11,001	-	-	-	-	-	-	-
-11,000~-10,001	-	-	-	-	-	-	-
-10,000~-9,001	-	-	-	-	-	-	-
-9,000~-8,001	-	-	-	-	-	-	-
-8,000~-7,001	2.5%	2.6%	-	-	-	-	-
-7,000~-6,001	-	-	-	-	-	-	-
-6,000~-5,001	2.5%	2.6%	-	-	-	-	-
-5,000~-4,001	2.5%	2.6%	-	-	-	-	-
-4,000~-3,001	-	-	-	-	-	-	-
-3,000~-2,001	5.0%	5.3%	-	-	-	-	-
-2,000~-1,001	12.5%	13.2%	-	-	-	-	-
-1,000~-1	15.0%	13.2%	-	-	-	-	-
0~1,000	12.5%	13.2%	-	-	-	-	-
1,001~2,000	25.0%	26.3%	-	-	-	-	-
2,001~3,000	12.5%	13.2%	-	-	-	-	-
3,001~4,000	7.5%	5.3%	-	-	-	-	-
4,001~5,000	2.5%	2.6%	-	-	-	-	-
5,001~6,000	-	-	-	-	-	-	-
6,001~7,000	-	-	-	-	-	-	-
7,001~8,000	-	-	-	-	-	-	-
8,001~9,000	-	-	-	-	-	-	-
9,001~10,000	-	-	-	-	-	-	-
勝率(客側のプラス)	39.5%	39.5%	-	-	-	-	-

設定①MY: 2,263枚

- ▶ 出玉率は多少甘い、コイン単価は0.5円程高い
- ▶ 勝ち率は39%台と高い数値
- ▶ 差枚は4円近い機種で捉えたら低い3円前半であれば、高差枚は平均通りとなるが、

3,000枚over

7.9%

5,000枚over

5.3%

全機種平均勝ち率：34.3% 平均コイン単価：3.19  
3,000枚突破率平均14.1% 5000枚突破率5.4%

# L回胴黙示録カイジ 狂宴

MADE IN



メーカー	サミー	傾斜	5.3枚
スペック	AT	G数 / 50枚	31G
導入日	3月3日		
導入台数	10,000台		
特徴	カイジらしく運否天賦のCZ		
セールスポイント	設定6の勝率は約80%と安定タイプ		
ウィークポイント	CZがやれないと全てやれない		
想定	一般、バラエティ		

## 導入前 評価

5.9号機以降は不発だけど5号機【回胴黙示録カイジ3】に似た部分もあり、安定した活躍を期待したい。あらゆる場面でユーザーのひりつきを煽る設計になっているから好き嫌いは大きく分かれるかもしれない。システム面から“ヤレナイ”と判断したユーザーのリピーは難しいかも。

版 権 力	10	/15	企 業 力	15	/15	演 出	9	/15	ス ペ ッ ク	27	/50	付 加 価 値	2	/5	合 計	63	/100
～44pt	見送り				45～54pt	バラエティ				55～64pt	少台数				65～74pt	基本台数	
75～84pt	多台数				85pt～	買えるだけ買う											
予測					ファンの多い版權且つ強めのプロモーション 多少は買っておきたい												



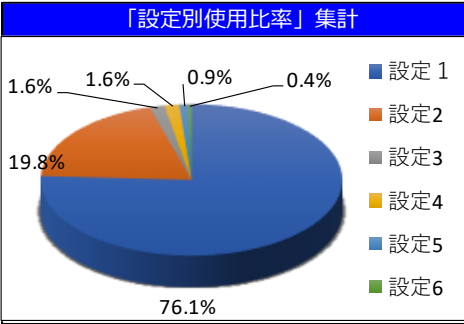
# L回胴黙示録カイジ 狂宴

集計期間 25/3/3~/3/13

下記赤字の - はサンプル不足のため表示していません

「コイン単価」集計		
設定	対象：20円5.0～5.6枚	
設定1	3.40	円
設定2	3.50	円
設定3	2.92	円
設定4	2.62	円
設定5	1.37	円
設定6	1.66	円
平均	3.38	円

「設定別出玉率」集計				
	使用%	平均投入	平均払出	出玉率
設定1	76.1%	20,413	19,794	97.0%
設定2	19.8%	19,757	19,344	97.9%
設定3	1.6%	17,386	17,929	103.1%
設定4	1.6%	19,896	20,379	102.4%
設定5	0.9%	25,607	28,755	112.3%
設定6	0.4%	25,682	27,732	108.0%
合計		20,287	19,783	97.5%



設定別差玉出現率							
差数	全設定	設定1	設定2	設定3	設定4	設定5	設定6
-19,000~-18,001	-	-	-	-	-	-	-
-18,000~-17,001	-	-	-	-	-	-	-
-17,000~-16,001	-	-	-	-	-	-	-
-16,000~-15,001	-	-	-	-	-	-	-
-15,000~-14,001	-	-	-	-	-	-	-
-14,000~-13,001	-	-	-	-	-	-	-
-13,000~-12,001	-	-	-	-	-	-	-
-12,000~-11,001	-	-	-	-	-	-	-
-11,000~-10,001	-	-	-	-	-	-	-
-10,000~-9,001	0.1%	-	-	4.8%	-	-	-
-9,000~-8,001	0.3%	0.4%	-	-	-	-	-
-8,000~-7,001	0.2%	0.1%	-	-	-	-	-
-7,000~-6,001	0.6%	0.4%	0.8%	-	-	-	-
-6,000~-5,001	0.8%	0.6%	1.5%	-	-	-	-
-5,000~-4,001	1.7%	1.5%	1.5%	-	-	-	-
-4,000~-3,001	3.5%	3.4%	3.1%	14.3%	-	-	-
-3,000~-2,001	5.8%	5.2%	8.0%	-	-	-	-
-2,000~-1,001	8.1%	7.3%	9.2%	9.5%	-	-	-
-1,000~-1	15.9%	16.5%	14.6%	23.8%	-	-	-
0~1,000	19.6%	19.5%	20.3%	19.0%	-	-	-
1,001~2,000	17.5%	18.0%	17.2%	14.3%	-	-	-
2,001~3,000	14.8%	16.0%	11.5%	14.3%	-	-	-
3,001~4,000	6.9%	6.9%	8.0%	-	-	-	-
4,001~5,000	2.9%	3.1%	2.7%	-	-	-	-
5,001~6,000	1.1%	1.1%	1.1%	-	-	-	-
6,001~7,000	0.2%	0.2%	0.4%	-	-	-	-
7,001~8,000	-	-	-	-	-	-	-
8,001~9,000	-	-	-	-	-	-	-
9,001~10,000	-	-	-	-	-	-	-
勝率(客側のプラス)	36.3%	35.4%	38.7%	52.4%	-	-	-

- ▶ 出玉率は公表値の約 1 %低い 97.0 %  
コイン単価は 0.3 円程高い数値
- ▶ 勝率は 35 %と概ね平均的な数値
- ▶ 差玉は平均の以下の値で、出玉訴求が出来ていない  
IPコンセプト通りではある、か

3,000枚over

6.4%

5,000枚over

1.5%

全機種平均勝ち率：34.3% 平均コイン単価：3.19  
3,000枚突破率平均14.1% 5000枚突破率5.4%



メーカー	ネット	傾斜	3.0枚/5.0枚
スペック	AT	G数 / 50枚	33G
導入日	3月3日		
導入台数	5,000台		
特徴	8年振りのシスタークエストが自力型RPG風ATに		
セールスポイント	上位ATは期待値3,200枚		
ウィークポイント	本シリーズの当初はAタイプ系で人気があった気が		
想定	一般・バラエティ		

## 導入前 評価

ゲーム性が『Lからくりサーカス』に似ているが、ユーザーに受け入れられる可能性はある疑問。また、『Lからくりサーカス』がすでに、多くの台数導入がされているから、似たようなスペックで多台数導入するのは危険ね。「なんでもなーい」を強調してるけど刺さるユーザーは微妙。

版 権 力	5	/15	企 業 力	12	/15	演 出	3	/15	ス ペ ッ ク	31	/50	付 加 価 値	2	/5	合 計	53	/100
～44pt	見送り		45～54pt	バラエティ		55～64pt	少台数		65～74pt	基本台数							
75～84pt	多台数		85pt～	買えるだけ買う													

## 予測

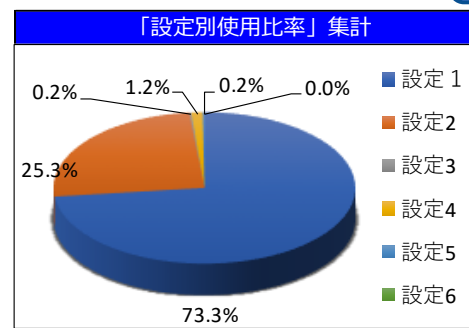
多台数は不安  
バラエティーレベル

集計期間 25/3/3~/3/13

下記赤文字の - はサンプル不足のため表示していません

「コイン単価」集計		
設定	対象：20円5.0～5.6枚	
設定1	3.96	円
設定2	3.54	円
設定3	3.26	円
設定4	3.86	円
設定5	3.94	円
設定6	-	円
平均	3.84	円

「設定別出玉率」集計				
	使用%	平均投入	平均払出	出玉率
設定1	73.3%	18,046	17,386	96.3%
設定2	25.3%	20,666	20,685	100.1%
設定3	0.2%	27,267	27,944	102.5%
設定4	1.2%	14,482	14,226	98.2%
設定5	0.2%	12,309	11,866	96.4%
設定6	0.0%	-	-	-
合計		18,674	18,193	97.4%



設定別差玉出現率							
差数	全設定	設定1	設定2	設定3	設定4	設定5	設定6
-19,000~-18,001	0.2%	-	0.7%	-	-	-	-
-18,000~-17,001	-	-	-	-	-	-	-
-17,000~-16,001	-	-	-	-	-	-	-
-16,000~-15,001	-	-	-	-	-	-	-
-15,000~-14,001	-	-	-	-	-	-	-
-14,000~-13,001	0.4%	0.5%	-	-	-	-	-
-13,000~-12,001	-	-	-	-	-	-	-
-12,000~-11,001	0.2%	0.3%	-	-	-	-	-
-11,000~-10,001	0.6%	0.8%	-	-	-	-	-
-10,000~-9,001	0.4%	0.3%	0.7%	-	-	-	-
-9,000~-8,001	1.1%	1.0%	1.5%	-	-	-	-
-8,000~-7,001	2.0%	1.8%	3.0%	-	-	-	-
-7,000~-6,001	2.2%	2.0%	2.2%	-	-	-	-
-6,000~-5,001	2.2%	2.0%	3.0%	-	-	-	-
-5,000~-4,001	3.7%	2.8%	6.7%	-	-	-	-
-4,000~-3,001	3.9%	3.5%	5.2%	-	-	-	-
-3,000~-2,001	5.0%	5.0%	5.2%	-	-	-	-
-2,000~-1,001	5.5%	5.5%	5.9%	-	-	-	-
-1,000~-1	8.1%	8.3%	7.4%	-	-	-	-
0~1,000	10.5%	10.3%	9.6%	-	-	-	-
1,001~2,000	14.6%	15.3%	13.3%	-	-	-	-
2,001~3,000	15.0%	15.6%	11.9%	-	-	-	-
3,001~4,000	8.7%	9.3%	7.4%	-	-	-	-
4,001~5,000	7.4%	8.0%	5.9%	-	-	-	-
5,001~6,000	6.5%	5.8%	8.9%	-	-	-	-
6,001~7,000	1.5%	1.5%	1.5%	-	-	-	-
7,001~8,000	0.4%	0.5%	-	-	-	-	-
8,001~9,000	-	-	-	-	-	-	-
9,001~10,000	-	-	-	-	-	-	-
勝率(客側のプラス)	35.6%	33.7%	41.5%	-	-	-	-

設定①MY:3,300枚

- ▶ 出玉率は公表値より1%以上低い  
96.3%でコイン単価は概ね3.9円
- ▶ 勝率は33.7%と平均割ってはいるが、  
こちらも概ね平均的
- ▶ 差玉は高差枚が少し高く8.5%、  
MY値が低い点が気になるが、  
概ね及第点レベルか

3,000  
枚over

14.8%

5,000  
枚over

8.5%

全機種平均勝ち率：34.3% 平均コイン単価：3.19  
3,000枚突破率平均14.1% 5000枚突破率5.4%

# まとめ 出玉性能

	市場平均	Lバイオハザード5	Lレヴュースタアライト	Lカイズ狂宴	Lシスタークエスト	L仮面ライダー電王
3,000枚over	14.1%	12.9%	8.9%	6.4%	14.8%	7.9%
5,000枚over	5.4%	7.3%	0.0%	1.5%	8.5%	5.3%
MY平均	1,655枚	3,203枚	2,268枚	2,525枚	3,300枚	2,263枚
MY中央値	1,193枚	2,238枚	1,985枚	2,195枚	2,388枚	1,802枚
出玉率	97.8%	97.3%	98.3%	97.0%	96.3%	98.2%
コイン単価	3.19円	3.12円	2.2円	3.4円	3.96円	3.86円
勝ち率	34.3%	31.3%	37.3%	35.4%	33.7%	39.5%

# 新台 週間データからの下落率 比較

導入日	販売台数	設置率	機種名	1週目	2週目	下落率	3週目	下落率2
2023/4/3	25,000	7.42%	L 北斗の拳	26,011	26,023	0.0%	24,404	6.2%
2023/12/4	15,000	2.90%	L モンキーターンV	22,122	21,350	3.5%	19,180	10.2%
2024/6/3	12,000	1.89%	L ToLOVEるダークネス	22,797	21,120	7.4%	20,162	4.5%
2024/7/22	8,000	2.90%	L ゴッドイーターリザレクション	22,831	21,294	6.7%	19,604	7.9%
2024/9/2	13,000	2.55%	L かぐや様は告らせたい	21,987	20,085	8.6%	19,397	3.4%
2025/2/3	10,000	1.33%	L スーパーブラックジャック	23,187	21,264	8.3%	19,254	9.5%
2025/2/3	12,000	1.26%	L 東京喰種	25,138	24,538	2.4%	23,106	5.8%
2025/2/3	10,000	0.78%	L ありふれた職業で世界最強	19,904	18,028	9.4%	15,274	15.3%
2025/2/3	7,000	0.38%	L シャーマンキング	21,269	19,940	6.2%	17,225	13.6%
2025/3/3	12,000	0.87%	L バイオハザード5	24,240				
2025/3/3	7,000	0.88%	L 回胴黙示録カイジ 狂宴	21,531				
2025/3/3	5,000	0.03%	L 仮面ライダー電王	17,394				
2025/3/3	4,000	0.16%	L 少女☆歌劇 レヴュースタァライト -The SLOT-	23,728				
2025/3/3	5,000	0.35%	L Sister Quest	20,333				

初週からの下落率に関しては概ね **10%**以内であれば良い傾向  
3週目では **15%**までが良い数値

# 新台 ピンポイントデータ 下落率 比較

導入日	販売台数	設置率	機種名	3日目	8日目	下落率	15日目	下落率2
2023/4/3	25,000	7.42%	L 北斗の拳	26,432	26,127	1.2%	23,212	11.2%
2023/12/4	15,000	2.90%	L モンキーターンV	22,416	20,992	3.5%	18,759	10.2%
2024/6/3	12,000	1.89%	L ToLOVEるダークネス	22,386	21,161	5.5%	18,933	10.5%
2024/7/22	8,000	2.90%	L ゴッドイーターリザレクション	22,693	21,314	6.1%	17,348	18.6%
2024/9/2	13,000	2.55%	L かぐや様は告らせたい	21,379	17,731	17.1%	15,363	13.4%

導入日	販売台数	設置率	機種名	3日目	8日目	下落率	15日目	下落率2
2025/3/3	12,000	0.87%	L バイオハザード5	25,373	22,982	9.4%		
2025/3/3	7,000	0.88%	L 回胴黙示録カイジ 狂宴	21,593	19,377	10.3%		
2025/3/3	5,000	0.03%	L 仮面ライダー電王	22,049	10,934	50.4%		
2025/3/3	4,000	0.16%	L 少女☆歌劇 レヴュースタァライト -The SLOT-	23,094	21,798	5.6%		
2025/3/3	5,000	0.35%	L Sister Quest	21,049	17,049	19.0%		

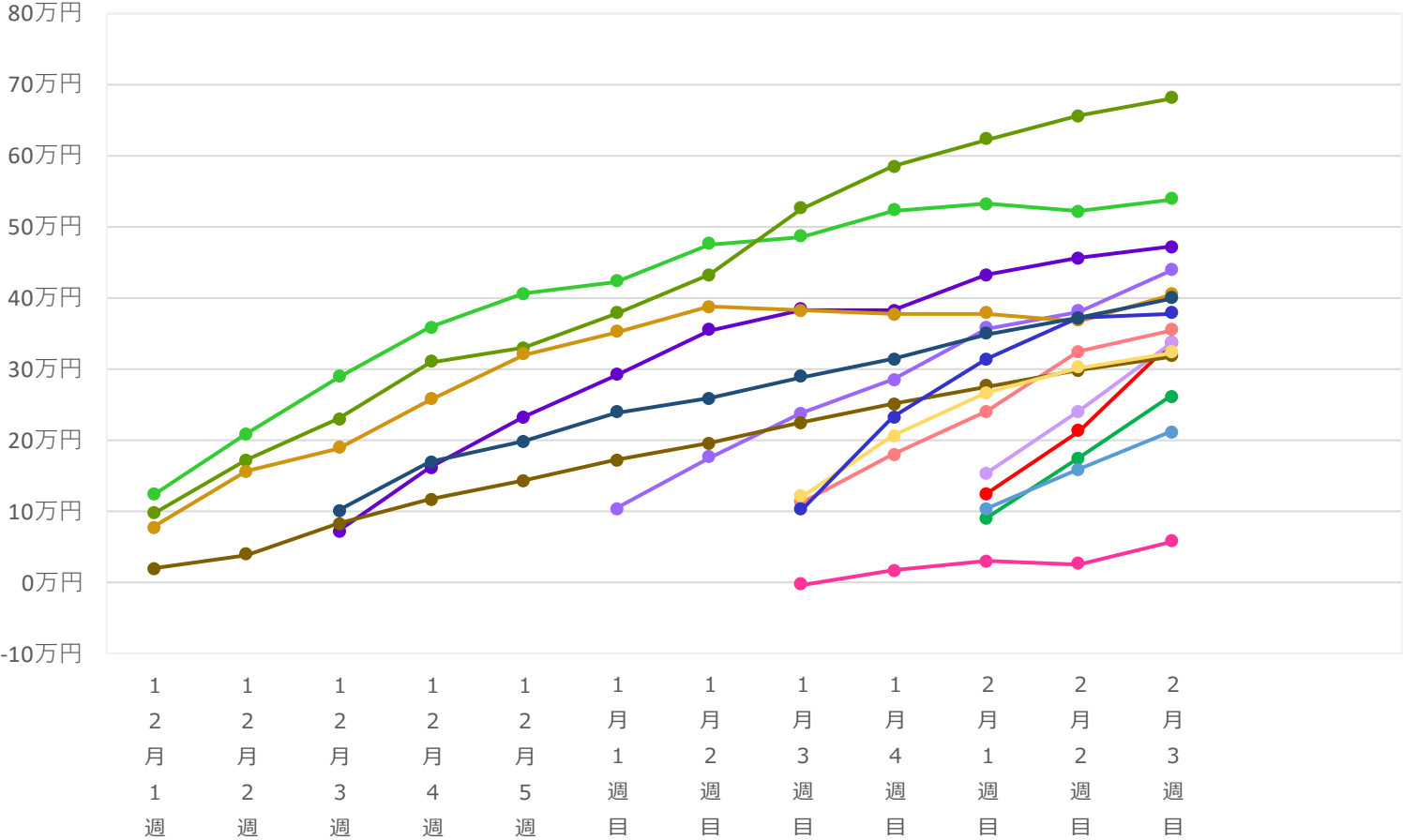
初週からの下落率に関しては概ね **10%**以内であれば良い傾向  
 3週目では **15%**までが良い数値



# 粗利実績推移【新台】

新台＝過去3カ月以内に新発売・  
初導入が開始された機種  
(中古機を含まない)

＜新台累積粗利推移＞ ※1台あたりの平均粗利額の累積  
※導入初週の平均稼働の上位15機種を抜粋



凡例	機種名	導入週
●	L 東京喰種	2月1週目
●	L A-SLOT+ ディスクアップ ULTRAREMIX	1月3週目
●	L 七つの魔剣が支配する	1月3週目
●	L スーパーブラックジャック	2月1週目
●	L 聖戦士ダンバイン	12月1週目
●	L ルパン三世 大航海者の秘宝	12月1週目
●	L 一方通行 とある魔術の禁書目録	12月3週目
●	L サラリーマン金太郎	1月1週目
●	L シャーマンキング	2月1週目
●	S ウルトラミラクルジャグラー	12月1週目
●	L 桃太郎電鉄～パチスロも定番!～	12月1週目
●	L にゃんこ大戦争 超神速	1月3週目
●	L 島娘	1月3週目
●	L ダンベル何キロ持てる?	12月3週目
●	L ありふれた職業で世界最強	2月1週目

# ～市場短観予測～

# 市場短観予測・実績推移 稼働/粗利

全体数値	1月	2月
稼働	10,581枚	10,964枚
粗利	3,925円	3,794円

総合シェアTOP20機種を抜粋

× 15%以上
 ▲ 5%以上～15%未満
 ○ ±5%未満
 ● -5%以上(上昇)

機種名	1月平均値				2月平均値				増減傾向実績 1月～2月		増減傾向予測 2月～3月	
	IN枚数	減衰率	粗利額	減衰率	IN枚数	減衰率	粗利額	減衰率	稼働	粗利	稼働	粗利
S マイジャグラーV	13,138	-3.4%	3,793	-3.2%	13,464	-2.5%	3,522	7.1%	○	▲	○	○
S アイムジャグラーEX-TP	10,656	-5.6%	2,791	-3.2%	11,038	-3.6%	2,958	-6.0%	○	●	○	▲
L 北斗の拳	10,483	-3.6%	2,334	-0.5%	10,239	2.3%	1,737	25.6%	○	×	▲	●
L からくりサーカス	11,795	-10.0%	6,680	-8.0%	10,969	7.0%	6,013	10.0%	▲	▲	▲	▲
L 東京喰種					23,928		14,992				▲	×
L モンキーターンV	13,397	0.7%	3,694	-1.7%	12,783	4.6%	3,083	16.5%	○	×	○	○
L かぐや様は告らせたい	15,430	1.7%	8,889	5.3%	14,438	6.4%	6,703	24.6%	▲	×	▲	▲
S ゴーゴージャグラー3	11,638	-3.2%	3,360	5.3%	12,206	-4.9%	3,322	1.1%	○	○	○	○
L スーパーブラックジャック					20,630		12,531				×	×
L モンスターハンターライズ	18,284	5.1%	9,025	6.8%	16,162	11.6%	7,123	21.1%	▲	×	▲	▲
S 沖ドキ! GOLD-30	9,577	-5.9%	4,808	-2.7%	9,429	1.5%	4,739	1.4%	○	○	○	▲
S ファンキージャグラー2	9,711	-4.9%	3,169	-5.7%	10,142	-4.4%	3,172	-0.1%	○	○	○	○
L ゴッドイーターリザレクション	12,417	-1.0%	3,795	25.8%	11,989	3.4%	2,354	38.0%	○	×	○	▲
L 革命機ヴァルヴレイヴ	9,946	0.1%	5,763	-31.9%	10,125	-1.8%	5,349	7.2%	○	▲	○	▲
L ToLOVEるダークネス	11,419	2.0%	5,017	7.0%	10,536	7.7%	5,375	-7.1%	▲	●	▲	○
L ダンベル何キロ持てる?	12,129	33.4%	4,433	57.8%	10,197	15.9%	3,731	15.8%	×	×	▲	○
S 沖ドキ! BLACK-30	10,929	-4.4%	5,776	-16.4%	10,995	-0.6%	5,945	-2.9%	○	○	○	▲
S ハッピージャグラーV Ⅲ	9,452	-6.2%	2,586	11.3%	9,897	-4.7%	2,751	-6.4%	○	●	▲	○
L ありふれた職業で世界最強					16,778		9,122				×	×
L 戦国乙女4 戦乱に閃く炯眼の軍師	10,236	-5.5%	3,639	-1.3%	9,820	4.1%	2,969	18.4%	○	×	▲	▲



S > A > B > C > D

## 新台寸評

3/3	販売予定台数	初期市場導入台数 (推測)	IN枚数	粗利額	稼動結果			粗利結果		
L少女☆歌劇レヴュースタアライト	4,000	1,000	23,728	16,139	B	→	S	B	→	S
Lバイオハザード5	12,000	11,000	24,239	12,673	S	→	S	A	→	A
L仮面ライダー電王	5,000	500	17,394	8,864	B	→	C	S	→	B
L回胴黙示録カイジ狂宴	10,000	8,000	21,530	13,697	A	→	A	S	→	S
Lシスタークエスト	5,000	2,500	20,333	16,869	S	→	A	A	→	S
Lていだどんどん	1,000	700	9,089	4,445	D	→	D	A	→	C

4/7導入 機種名	台数	初期導入台数	IN枚数	粗利額	稼動（初動）	粗利（初動）
Lマギアレコード	12,000				S	A
Lうしおととら白面決戦	5,000				B	A
Lゴジラ	6,000				A	S
Lアメイジングライブ	4,000				C	A

Lマギアレコード-魔法少女まどか☆マギカ外伝-  
5号機まどか☆マギカの再現は期待せざるを得ない。  
リバイバルブームで安定株になりうる。

Lうしおととら  
結果が出ている著作権でもなく、スペック的にも特に魅力を感じない。メーカー力も弱く期待以上の働きはしないと想定

Lゴジラ  
著作権、メーカーで当たる気配が少ないが、スペックだけ見るとスマッシュヒットの可能性も多少感じる。

Lアメイジングライブ  
沖ドキの稼働にも影響を与えないと思う。

## ・稼働増・粗利減

→稼働は2/3週の新台が好調な動きということもあり、約4%UPの数値であったが、粗利面は3%程度微減となった。年始含めた1月の粗利がしっかりと取れた要因もあり、メイン機の粗利が下がっている。設定を積極的に使用した傾向も見られた。

## ・注目機種

→『**L革命機ヴァルヴレイヴ**』がしぶといと言っていいのか、今月は上位シェアの機種では稼働増の機種。粗利は10%以下の減少なので、大幅に設定使用したわけでもなさそうで、嬉しい動きとなっている。

## ・4月前半導入機種

→4月前半機種は『**Lマギアレコード**』のみ期待といった形。  
出玉に期待がある『**Lゴジラ**』も一撃性を求めるユーザーには刺さりそうだが、一般ウケは狙えないか。

# ～新サービスのご紹介～



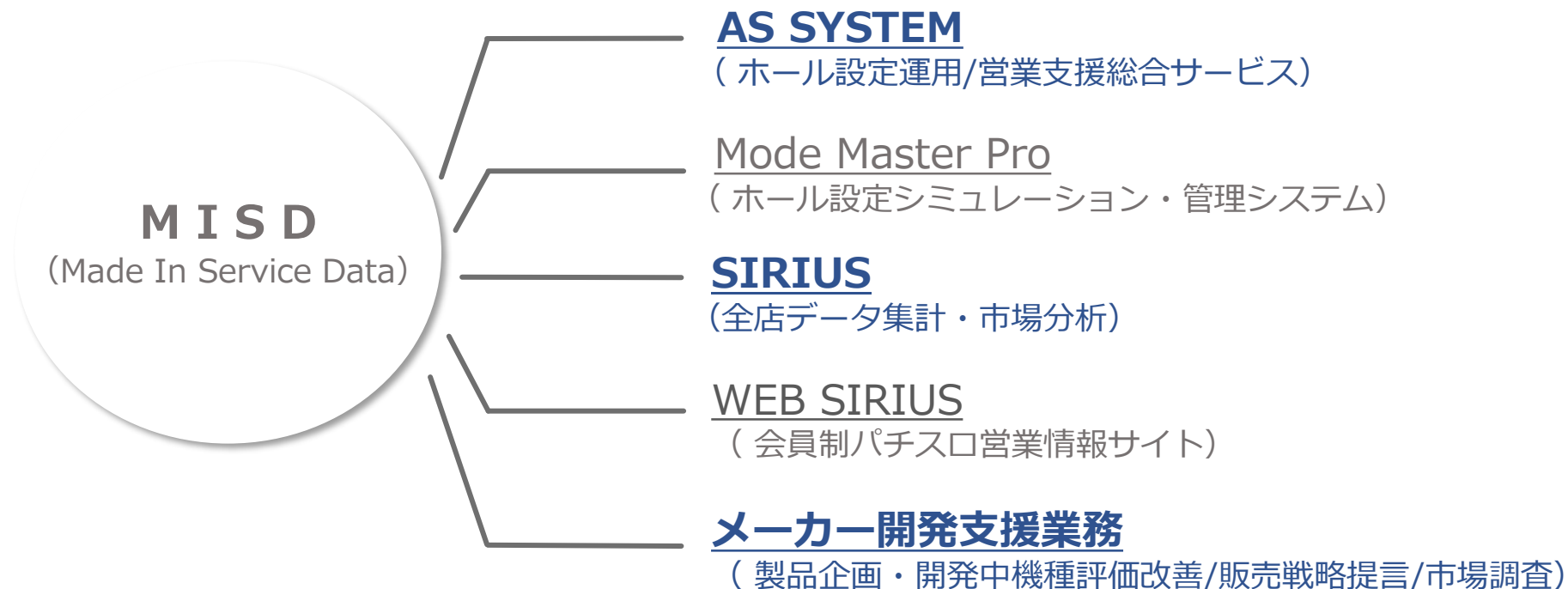
# 最速新台レポート3D<sup>®</sup>

パチスロ 購入選定用  
最速機種評価分析サービスのご紹介

株式会社メイドインサービス

**Made IN**

## “最速新台レポート3D”背景・業務概要



“最速新台レポート3D®”はメイドインサービスが毎日の全国市場データ集計と契約ホール様への営業支援業務からの各種分析知見、またメーカー様への開発支援業務を通して培っている最新・高品質の機械評価知見をフル活用し、ホール企業様の“購入判断”に役立てて頂くための機械評価レポートをご提供するサービスです。

機械選定が非常に難しくなっている今、ホール企業様にとってこの機械は“買いなのか・買いはしないのか”  
“買うとしたらどの程度が適正なのか”、そうした機械選定時のお悩みをメイドインサービスの上記ノウハウ・統合データ (MISD) から分析・評価し機械購入の適正化・最適化について最大限ご支援いたします。

# “最速新台レポート3D”特徴① 類似サービスとの明確な違い：圧倒的なスピード感でのご納品

## 3Dとは？＝「3Days」

## ご依頼から**3日！！**で納品

機械情報（スペック・販売価格・販売台数など）が一般公開されてからの評価では、“**案件締切りギリギリ/過ぎている**”というケースが多い昨今。

（弊社運用のパチスロ情報サイト『WEB SIRIUS』も情報公開から5日程度で『導入前新台評価』をアップ。）

メイドインサービスでは、ホール企業様にメーカーより営業があった日（＝営業資料を受け取った日）から**最短3日**で、当該機種種の『評価分析レポート』をご納品いたします。

## ご納品までの流れ





“最速新台レポート3D”特徴②-2 類似サービスとの明確な違い：徹底的な分析の実施

▶レポート2P目

P2 粗利予測

P2 導入台数目安

P2 市場想定ポジション

P2 総括・結論

新台レポート -New Machine Report-②

WEB  
SIRIUS  
ANALYSIS

リパチスロゴッドイーターリザレクションSLED

6.5 号機

山佐ネクスト  
セブンリーグ

導入2か月の平均稼働 → 売上・粗利予測

条件 使用設定① 出玉率 97.9% コイン単価 3.50 円 結果：本予測はあくまで目安なので金額等を保証するものではありません。

新台稼働	交換	2ヵ月売上	2ヵ月粗利	平均台稼	コイン粗利	152.8	交換	2ヵ月売上	2ヵ月粗利	平均台稼	コイン粗利	
5000	等価		¥126,000	¥2,100	0.42	銭	等価		¥352,800	¥5,860	0.42	銭
	5.5	¥1,050,000	¥210,084	¥3,501	0.70	銭	5.5	¥2,940,000	¥568,235	¥9,804	0.70	銭
	6.0		¥279,846	¥4,664	0.93	銭	6.0		¥783,569	¥13,059	0.93	銭
8000	等価		¥201,600	¥3,360	0.42	銭	等価		¥428,400	¥7,140	0.42	銭
	5.5	¥1,680,000	¥336,134	¥5,602	0.70	銭	5.5	¥3,570,000	¥714,286	¥11,905	0.70	銭
	6.0		¥447,754	¥7,463	0.93	銭	6.0		¥951,476	¥15,858	0.93	銭
11000	等価		¥277,200	¥4,620	0.42	銭	等価		¥504,000	¥8,400	0.42	銭
	5.5	¥2,310,000	¥462,185	¥7,703	0.70	銭	5.5	¥4,200,000	¥840,336	¥14,006	0.70	銭
	6.0		¥615,661	¥10,261	0.93	銭	6.0		¥1,119,384	¥18,656	0.93	銭

規模別・稼働別 導入台数目安

同時期導入予定機種

パチスロ 稼働 台数	自店パチスロ 平均IN枚数								パチスロ予定		
	4000	5500	7000	8500	10000	11500	13000	14500	16000		
100	1.6%	2.1%	2.6%	3.1%	3.6%	4.1%	4.6%	5.0%	5.5%	S ミスタージャグラー	10,000台
150	1.3%	1.6%	2.0%	2.3%	2.6%	2.9%	3.3%	3.6%	3.9%	L ソンビランドサガ	5,000台
200	1.1%	1.4%	1.6%	1.9%	2.1%	2.4%	2.6%	2.8%	3.1%	L 黄金箭Angel	3,000台
250	1.1%	1.3%	1.5%	1.7%	1.9%	2.1%	2.3%	2.5%	2.7%		
300	1.1%	1.2%	1.4%	1.6%	1.7%	1.9%	2.1%	2.2%	2.4%	パチスロ3機種	18,000台
350	1.1%	1.3%	1.5%	1.7%	1.9%	2.0%	2.2%	2.4%	2.6%	パチンコ予定	
400	1.1%	1.3%	1.5%	1.6%	1.8%	2.0%	2.1%	2.3%	2.4%	PAこの数値らしい世界に稼働を！ 他0機種	800台
450	1.2%	1.3%	1.4%	1.6%	1.7%	1.9%	2.1%	2.4%	2.6%	全体(パチスロ+パチンコ)予定	
500	1.2%	1.3%	1.4%	1.6%	1.7%	1.9%	2.1%	2.4%	2.7%	4機種	18,800台

想定ポジション

ポジション区分

①：稼働が高く台数が多い  
②：稼働が低く設置が多い  
③：稼働が低く設置が少ない  
④：稼働が高く設置が少ない


導入考察  
機種区分・カテゴリ・タイプで書く  
高射率機の稼働面にかんがりの影響がある  
上記を挙げた理由  
本機の稼働訴求が高い為  
運用考察  
・特に目立つ要素はない為、低ベースで問題ない。  
・店長設定+差玉も出る為、イベント対象にし易い。  
・④⑤でも十分に高い出玉率の為、  
⑥の使用は少な目でも対応可能と想定する。

10  
9  
8  
7  
6  
5  
4  
3  
2  
1  
0  
0 1 2 3 4 5 6 7 8 9 10  
Lゴジエヴァ  
S マッピー  
S このすば  
L ゴールデンカムイ  
S ケロット4  
S Re:ゼロから始める異世界生活  
L 閃乱カグラ2  
S クランキークレスト  
S エウレカセブンHi-  
EVOLUTION ZERO  
TYPE-ART  
L 押忍！闘将4  
L からくりサーカス  
L 北斗の拳  
L ToLOVEるダークネス  
L モンキーターンV  
L バジリスク2 天闘

総合  
・現在トレンドの高射率機。継続9枚と短時間勝負も可能な為、夕方稼働にも期待が持てる。  
・ATは中層性のある当選時の下派手演出などがあり、リポートしなくなる位がある。  
・販売予定台数が多くなく、初動に期待が持てる為、中古価格もそれなりに上がる可能性がある。  
・山佐機種は設定①で甘い傾向にある為、高射率機と書えど、粗利を確保しにくい可能性がある。

結論  
スペックと出玉性能がバランス良く、  
導入台数は基本台数で検討したい。

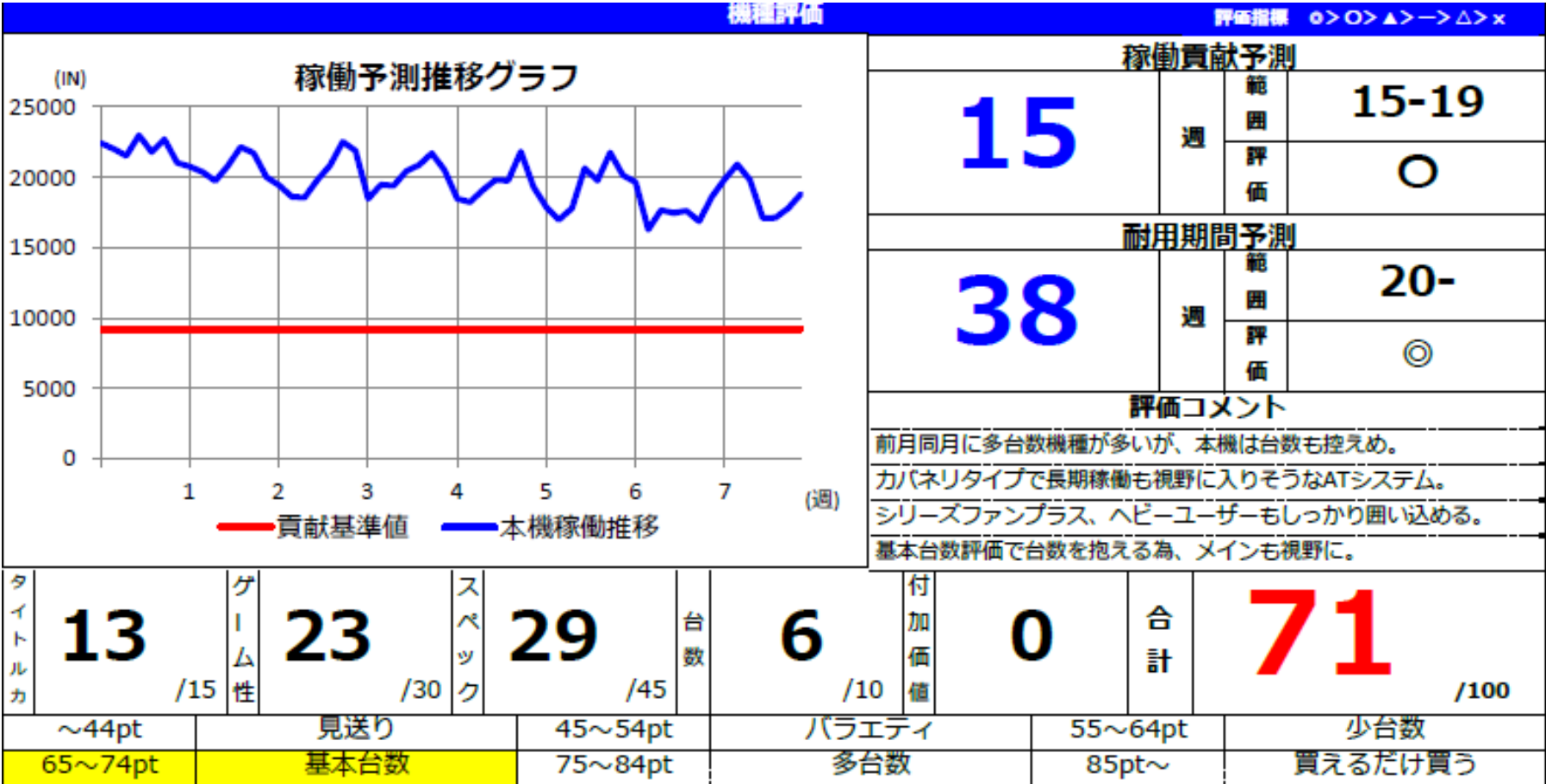


基本情報スペック									
	設定	CZ確率	AT確率			出玉率	販売 施 策	販売価格 529,000 円	
	①	1/ 392.0	1/ 351.9			97.9%		最安値 389,000 円	
	②	1/ 378.3	1/ 344.5			98.9%		4~7台	△ 40,000
	③	1/ 359.1	1/ 330.1			101.1%		8~11台	△ 80,000
	④	1/ 343.4	1/ 317.0			105.6%		12台以上	△ 120,000
	⑤	1/ 324.3	1/ 302.2			110.0%		特殊値引き	△ 20,000
	⑥	1/ 310.6	1/ 290.3			114.9%			
スペック詳細									
コイン単価	3.50	射幸強度	高射幸	1000円ベース	31.0 G	BNS分類	疑似BNS		
タイプ/純増(枚)	AT	9	枚	CZ契機	① レア役 ② G数				
導入日/開店	2024/7/22	初期G数/AT-TY	25G+a / 544		①②	→	AT		
販売予定台数	7,000台	管理方式	差枚数+セット+ST方式			→			
本機含む同時期導入 機種数/台数	3機種 25,000台	出玉システム				→			
BNS or 特化ゾーン		有	シームレスAT			無	上位AT 有		
救済機能①		1000G+aでアラガミバースト確定。							
救済機能②		漆黒の捕喰者終了後は、天井ゲーム数が600G+aに短縮。							
救済機能③		単発後・上位後は天井ゲーム数が600G+aに短縮。							
変更挙動①		天井ゲーム数が600G+aに短縮。							
ゲーム性・特徴									
特徴	累計38,000台導入された人気シリーズの最新作 / 直AT / ST⇄BNSループ								
通常時	規定GやCZからATを目指すフロー、レア役やG数でCZ高確などに移行もある。								
CZ	①10G間にレア役orリプレイでAT抽選 期待値35% ②15G+aにSTと同じ形式でAT抽選 期待度57%								
AT/BNS	STは平均76%ループ、25G間にレア役/リプレイでバトル抽選、バトルは各キャラに設定された弱点役を引ければBNS。								
目玉	上位AT、プレミアムATと上位が2種類あり、プレミアムATは510枚以上を90%ループするという協力的なものとなっている。								

P1 機械情報

スペック・販売条件などの基本情報からゲーム性・機種特徴を詳細解説





P1 稼働予測

当該機種の稼働期間を予測評価。加えて営業上の戦力としての耐用期間も考察。

P1 項目評価

タイトルカ・ゲーム性・スペック・台数・付加価値を点数化。当該機種の適切な役割を推奨。

中古価格予測（導入1か月後）							
参考機種比較（同ブランド/関連タイプ）							
機種名		導入1か月後価格		導入日	導入台数	レポート制作時点稼働貢献週	
Lキングパルサー		424,000	円	2024/3/4	8,000	10週終了	
SニューパルサーSP4 with 太鼓の達人		26,000	円	2024/5/6	4,000	4週終了	
LモンキーターンV		1,091,000	円	2023/12/4	15,000	44週 稼働貢献中	
評価ランク	S：導入1ヶ月後51万円以上の価格に期待			機種考察			
A	A：導入1ヶ月後41～50万円の価格に期待			稼働	良い	普通	悪い
	B：導入1ヶ月後26～40万円の価格予想				一撃性が高く現状のトレンドに合う		
	C：導入1ヶ月後11～25万円の価格予想			販売台数	多い	適切	少ない
	D：導入1ヶ月後10万円以下の価値				高射幸機という点で需要充分		

P1 中古・流通予測

類似機種・同メーカー機種と比較。導入1ヶ月後の中古価格を推測・考察。

導入2ヵ月の平均稼働 → 売上・粗利予測												
条件		使用設定①	出玉率	97.9%	コイン単価		3.50	円	注意：本予測はあくまで目安なので金額等を保証するものではありません。			
新台稼働	交換	2ヵ月売上	2ヵ月粗利	平均台粗	コイン粗利		152.8	交換	2ヵ月売上	2ヵ月粗利	平均台粗	コイン粗利
5000	等価	¥1,050,000	¥126,000	¥2,100	0.42	銭	14000	等価	¥2,940,000	¥352,800	¥5,880	0.42 銭
	5.5		¥210,084	¥3,501	0.70	銭		5.5		¥588,235	¥9,804	0.70 銭
	6.0		¥279,846	¥4,664	0.93	銭		6.0		¥783,569	¥13,059	0.93 銭
8000	等価	¥1,680,000	¥201,600	¥3,360	0.42	銭	17000	等価	¥3,570,000	¥428,400	¥7,140	0.42 銭
	5.5		¥336,134	¥5,602	0.70	銭		5.5		¥714,286	¥11,905	0.70 銭
	6.0		¥447,754	¥7,463	0.93	銭		6.0		¥951,476	¥15,858	0.93 銭
11000	等価	¥2,310,000	¥277,200	¥4,620	0.42	銭	20000	等価	¥4,200,000	¥504,000	¥8,400	0.42 銭
	5.5		¥462,185	¥7,703	0.70	銭		5.5		¥840,336	¥14,006	0.70 銭
	6.0		¥615,661	¥10,261	0.93	銭		6.0		¥1,119,384	¥18,656	0.93 銭

P2 粗利予測

導入後2ヵ月想定。新台時の稼働枚数6段階/交換率3段階から確認可能。

設定①の出玉率とコイン単価を基に売上と粗利を予測。

規模別・稼働別 導入台数目安											同時期導入予定他機種	
自店パチスロ 平均IN枚数											パチスロ予定	
											S ミスタージャグラー	10,000台
パチスロ 設置 台数	100	2.5%	3.3%	4.0%	4.8%	5.6%	6.3%	7.1%	7.8%	8.6%	L ソンビランドサガ	5,000台
	150	2.0%	2.5%	3.0%	3.5%	4.0%	4.6%	5.1%	5.6%	6.1%	L 賞金首Angel	3,000台
	200	1.8%	2.2%	2.5%	2.9%	3.3%	3.7%	4.0%	4.4%	4.8%		
	250	1.7%	2.0%	2.3%	2.6%	2.9%	3.2%	3.5%	3.8%	4.1%		
	300	1.7%	1.9%	2.2%	2.4%	2.7%	3.0%	3.2%	3.5%	3.7%	パチスロ3機種	18,000台
	350	1.7%	2.0%	2.3%	2.6%	2.9%	3.2%	3.5%	3.8%	4.0%	パチンコ予定	
	400	1.8%	2.0%	2.3%	2.5%	2.8%	3.0%	3.3%	3.5%	3.8%	PAこの素晴らしい世界に祝福を！ 他0機種	800台
	450	1.8%	2.0%	2.2%	2.5%	2.7%	3.0%	3.3%	3.7%	4.0%	全体(パチスロ+パチンコ)予定	
	500	1.8%	2.0%	2.2%	2.4%	2.6%	2.9%	3.2%	3.7%	4.3%	4機種	18,800台

P2 導入台数目安

推奨設置比率を自店パチスロ設置台数(9段階)と平均IN枚数(9段階)から確認可能。  
パチスロ同時期販売機種(競合)について、機種と別台数を抽出。





P2 市場想定ポジション

稼働×導入台数によるマッピング設定から、本機と競合機種を市場ポジション比較。  
本機のメインターゲット予測と合わせて市場競争力を分析、導入考察と運用を指南。

## 総合

- ・現在トレンドの高射幸機。傾斜9枚と短時間勝負も可能な為、夕方稼働にも期待が持てる。
- ・ATは中毒性のある当選時のト派手演出などがあり、リピートしたくなる欲がある。
- ・販売予定台数が多くなく、初動に期待が持てる為、中古価格もそれなりに上がる可能性が高い。
- ・山佐機種は設定①で甘い傾向にある為、高射幸機と言えど、粗利を確保しにくい可能性がある。

## 結論

スペックと出玉性能がバランス良く、  
導入台数は基本台数で検討したい。

## P2 総括・結論

1P目の「機械情報」から2P目の「市場想定ポジション」までを総括。

本機の特徴点・留意すべき事項の振り返り確認後、購入結論。



## ご利用料金

3Dとは？ = 「3month Discount」

初回3か月お値引します！

### Price

※法人様契約のみ

【ご利用料金一覧】

～5店舗

¥ 50,000/月額

～10店舗

¥ 80,000/月額

～15店舗

¥ 100,000/月額

～20店舗

¥ 150,000/月額

20店舗～

¥ 200,000/月額

**ASK**  
お値引きの  
詳細は  
お問い合わせ  
下さい

※評価機種数に上限はありません。

※販売台数等の変更に伴う再評価についても、上記料金にて対応いたします。

### Service



最速新台レポート3D/1機種毎

※新台は無制限、中古機は月間3機種まで

### Privilege (特典)

WEB SIRIUS 1アカウント



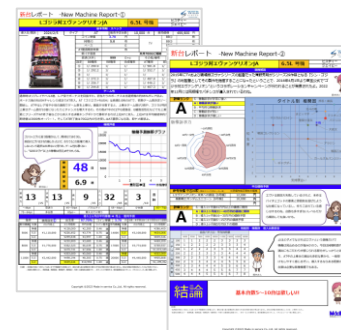
> MSIDをデイリーで集計しているパチスロ総合情報サイト

導入前新台評価/市場集計データ/機種別実績データ/  
セミナー動画・資料 など

※市場集計データ：  
新機種稼働数/稼働ランキング/台粗利ランキング/コイン単価ランキング

	無料会員	有料会員
新機種導入カレンダー	●	●
導入前新台評価	—	●
市場集計データ	●	●
機種別実績データ	—	●
月間レポート配信 (全国)	—	●
無料版レポート配信 (全国)	●	●
SIRIUSセミナー視聴	—	●
SIRIUSセミナー資料ダウンロード	—	●

※付与した1アカウント以外にグループ店舗様等へのアカウント付与をご希望の場合は、別途『WEB SIRIUS』法人契約をお申込み下さい。





**最後までご清聴ありがとうございました。**

★SIRIUS無料会員のご登録をさせていただきます。

**【セミナー内容・各種サービスのお問い合わせ】**

TEL : 042-351-3411

Mail : [info@madein-service.co.jp](mailto:info@madein-service.co.jp)

次回セミナー

**4/11 14時～**

(株)メイドインサービス  
事業戦略部セールスプロモーショングループ まで