



S I R I U S
BASED ON MISD

無料配信ver.

ホール分析データレポート

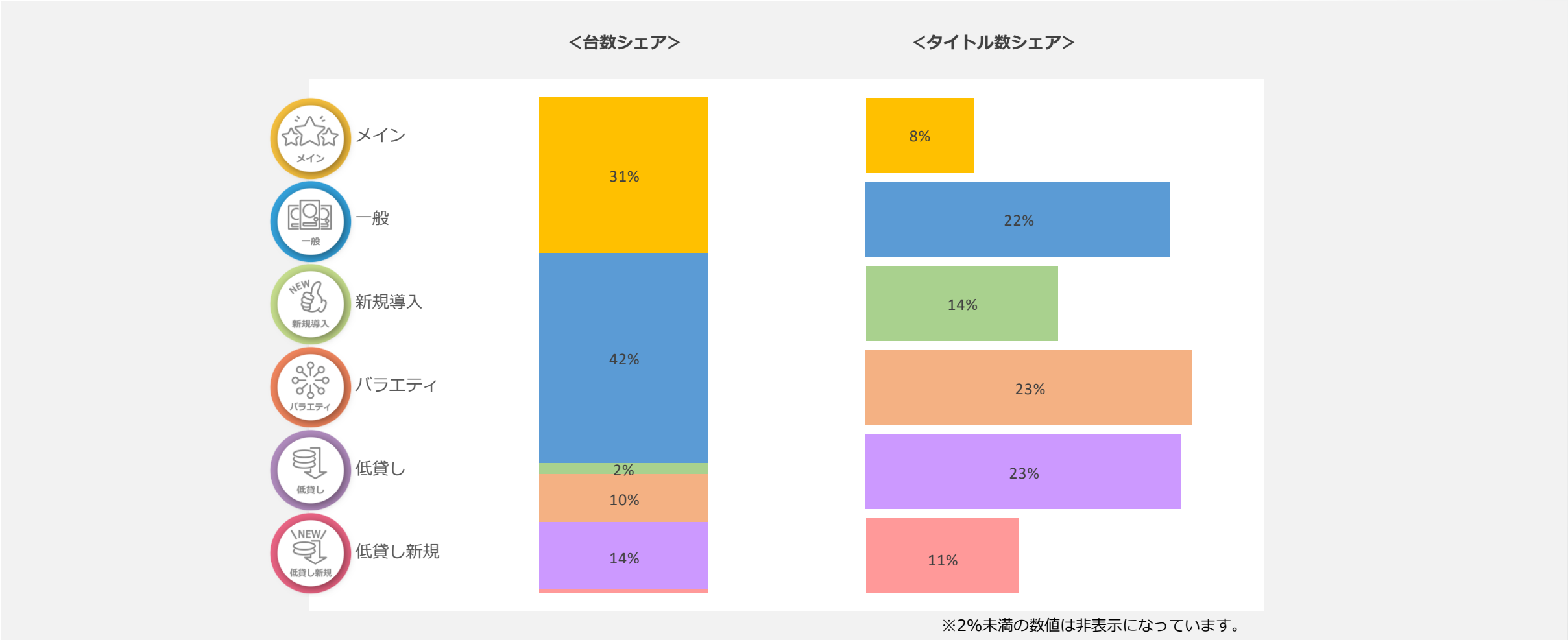
2022年7月号

Made IN (株)メイドインサービス

©2021 Made in service Co.,Ltd. All rights reserved.

集計期間2022/6/1～2022/6/30

01-3 役割構成比

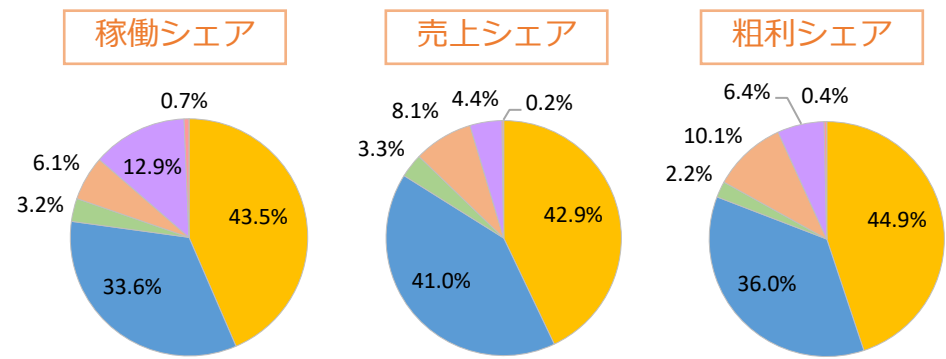
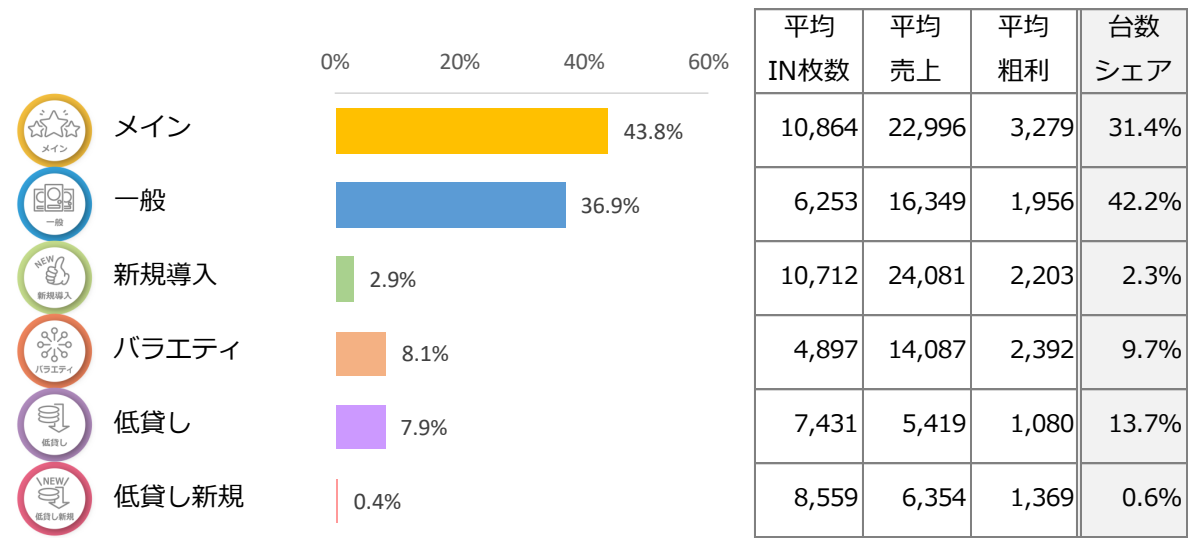


※タイトル数シェアでは、1機種が複数の役割で使用されているケースがあるため、合計が100%を超えることがある

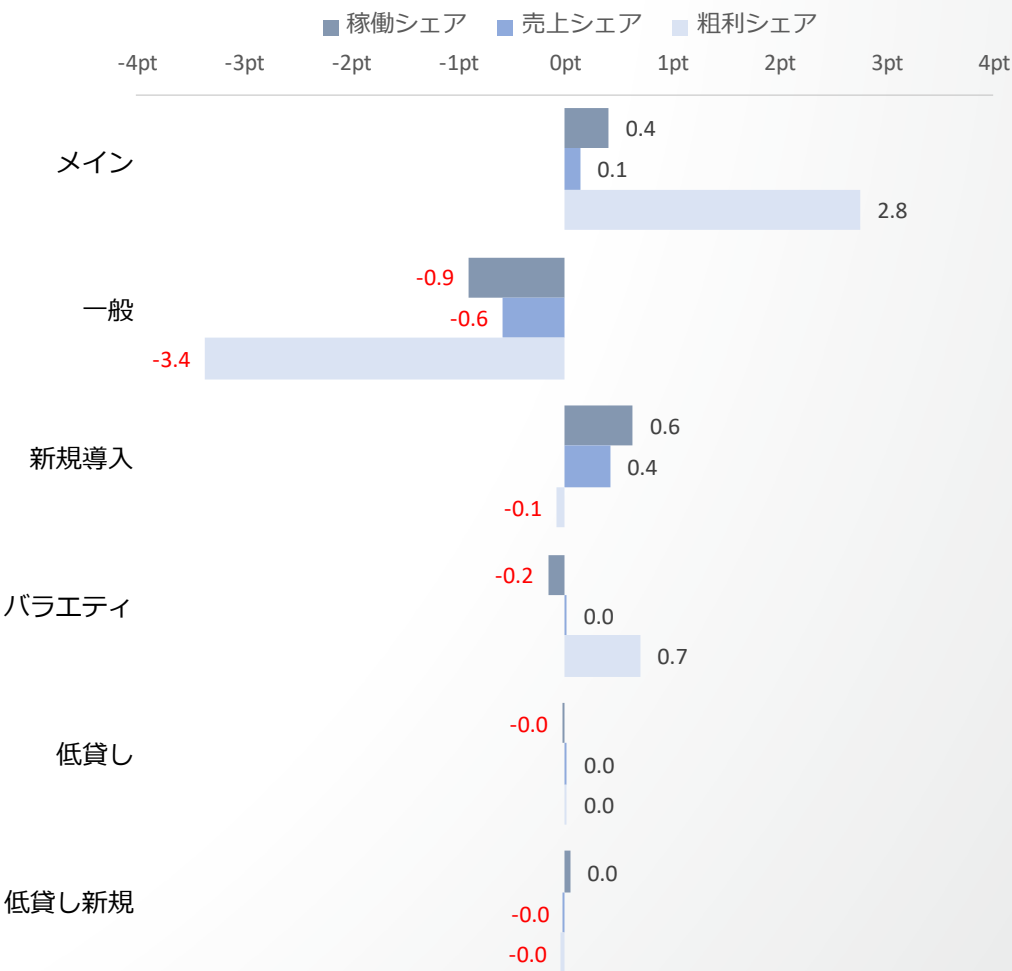
01-3 シェア状況

※平均IN枚数シェア・平均売上シェア・平均粗利シェアの平均値

実績シェア※



実績シェア前月比



01-3 KEY MACHINE

※各役割の実績No1機種



S マイジャグラーV
(北電子／ノーマル)



	当月	前月比
IN枚数	13,589	96%
売上	25,161	98%
粗利	3,958	103%



S 沖ドキ! DUO-30
(アクロス／30Φ-AT)



	当月	前月比
IN枚数	7,664	96%
売上	30,795	101%
粗利	4,422	85%



S キャッツ・アイ
(平和／A+AT)



	当月	前月比
IN枚数	15,288	-
売上	37,217	-
粗利	8,012	-



S スーパー海物語INジャパン祭
(サンスリー／AT)



	当月	前月比
IN枚数	12,500	-
売上	36,795	-
粗利	5,540	-



S 劇場版 魔法少女まどか☆マギカ[前編]始まりの物語／
[後編]永遠の物語
(ミズホ／AT)



	当月	前月比
IN枚数	12,571	95%
売上	8,893	97%
粗利	1,648	84%



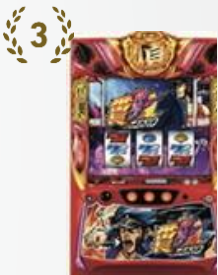
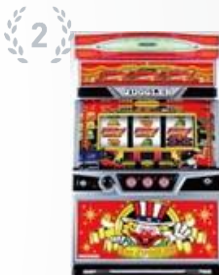
S 聖闘士星矢 冥王復活
(三洋物産／AT)



	当月	前月比
IN枚数	11,239	130%
売上	9,729	89%
粗利	1,964	63%

02-1 総合ランキング

※IN枚数シェア・売上シェア・粗利シェアの総合ランキング

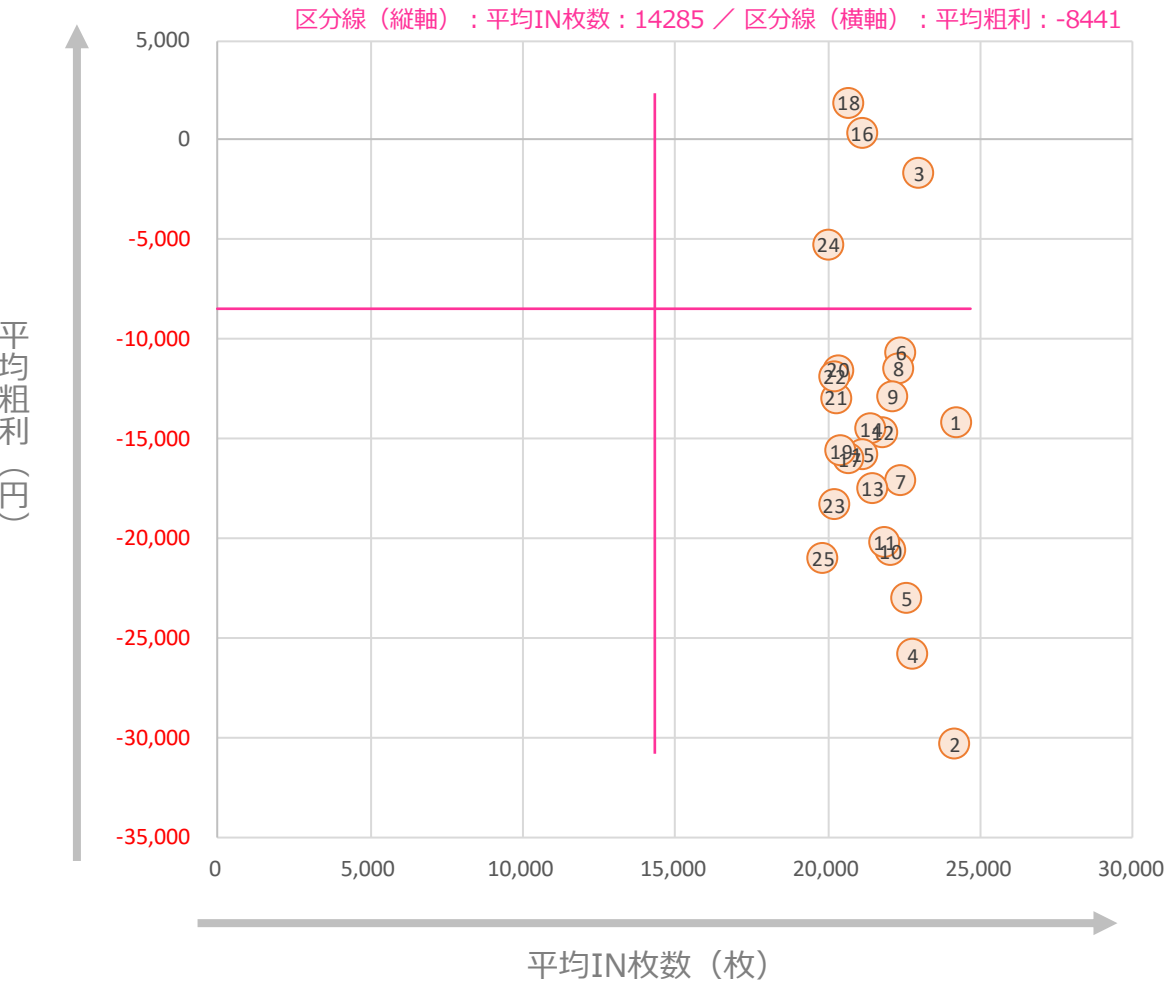


＜総合シェア降順＞機種実績

順位	前月	機種名	メーカー	スペック タイプ	設置台数 平均 (台)	IN枚数			売上額			粗利額				平均 設定	平均 出玉率	平均 コイン 単価	平均 コイン 粗利	平均 MY	平均 M◇	最大 MY	最大 M◇
平均					3.5	7,942			18,804			2,502	13.3%			1.4	99.07%	2.37	0.32	784	686	1168	1057
1	1	S マイジャグラーV	北電子	ジャグラー	21.0	13,457	16.4%	16.4%	25,003	12.9%	12.9%	3,964	15.9%	15.4%	15.4%	1.9	99.05%	1.86	0.29	888	859	1429	1291
2	2	S アイムジャグラーEX-TP	北電子	ジャグラー	22.6	10,087	13.8%	30.3%	20,656	12.0%	24.9%	3,174	15.4%	13.8%	29.2%	2.0	99.01%	2.05	0.31	769	741	1278	1091
3	3	S 押忍!番長ZERO	パオン・ディービー	AT	10.3	11,591	7.6%	37.9%	31,236	8.7%	33.5%	4,209	13.5%	8.8%	38.0%	1.5	98.93%	2.69	0.36	1043	1028	1591	1524
4	4	S ファンキージャグラー2	北電子	ジャグラー	11.0	10,341	6.6%	44.4%	20,492	5.5%	39.0%	3,746	18.3%	7.5%	45.5%	1.6	98.74%	1.98	0.36	740	739	1241	1082
5	5	S 沖ドキ! DUO-30	アクロス	30Φ-AT	14.0	8,359	4.1%	48.5%	31,969	6.6%	45.6%	4,664	14.6%	7.3%	52.8%	1.5	98.13%	3.82	0.56	1052	800	1362	1499
6	6	S バジリスク〜甲賀忍法帖〜絆2	ミズホ	AT	7.0	9,496	4.5%	53.0%	21,185	4.2%	49.8%	1,071	5.1%	1.6%	54.4%	1.7	100.11%	2.23	0.11	940	708	1255	1153
7	7	S ハナハナホウオウ〜天翔〜-30	パイオニア	30Φ-ノーマル	17.5	7,180	3.5%	56.5%	11,428	2.3%	52.2%	1,773	15.5%	2.7%	57.1%	1.9	99.25%	1.59	0.25	656	568	1095	809
8	9	S チバリヨ-30	オーゼキ	30Φ-AT	7.7	7,104	1.7%	58.2%	24,795	2.6%	54.7%	2,699	10.9%	2.1%	59.2%	1.0	98.90%	3.49	0.38	855	1033	1387	1298
9	8	S アラジンAクラシック	銀座	AT	4.8	7,094	1.6%	59.8%	25,246	2.4%	57.2%	5,063	20.1%	3.7%	62.8%	1.2	97.45%	3.56	0.71	1123	926	1570	1485
10	11	S 戦姫絶唱シンフォギア 勇気の歌	SANKYO	AT	4.0	8,223	1.4%	61.2%	24,392	1.8%	59.0%	2,536	10.4%	1.4%	64.2%	1.3	99.16%	2.97	0.31	987	796	1345	1336
11	10	S BIOHAZARD 7 resident evil	アドリオン	AT	5.4	9,692	2.0%	63.3%	26,564	2.3%	61.3%	1,278	4.8%	0.8%	65.1%	1.4	99.98%	2.74	0.13	1034	770	1411	1318
12	18	S 劇場版 魔法少女まどか☆マギカ[前編]	ミズホ	AT	4.4	7,114	1.3%	64.6%	17,488	1.3%	62.6%	2,287	13.1%	1.3%	66.4%	1.4	99.09%	2.46	0.32	710	652	1002	1011
13	新	S キャッツ・アイ	平和	A+AT	2.6	15,288	0.8%	65.4%	37,217	0.9%	63.5%	8,012	21.5%	1.4%	67.8%	1.4	98.12%	2.43	0.52	1211	1193	1740	1828
14	12	S 頭文字D	タイヨーエレクト	A+AT	3.1	8,360	0.9%	66.3%	20,898	1.0%	64.5%	2,539	12.1%	0.9%	68.7%	1.2	99.17%	2.50	0.30	855	754	1250	1119
15	42	S ゼーガペイン2	山佐	A+AT	3.0	11,353	0.8%	67.2%	26,297	0.8%	65.3%	4,362	16.6%	1.0%	69.7%	1.5	98.83%	2.32	0.38	1007	907	1445	1417
16	14	S この素晴らしい世界に祝福を!	サミー	AT	2.2	14,492	0.8%	68.0%	33,757	0.8%	66.1%	4,430	13.1%	0.8%	70.5%	1.4	98.98%	2.33	0.31	1091	1060	1603	1648
17	21	S モンキーターンIV	山佐	AT	3.0	5,271	0.7%	68.7%	15,768	0.9%	67.0%	1,732	11.0%	0.8%	71.3%	1.2	99.24%	2.99	0.33	808	684	1154	1085
18	16	S 北斗の拳 宿命	サミー	AT	3.4	4,440	0.6%	69.3%	14,066	0.8%	67.9%	2,343	16.7%	1.0%	72.3%	1.3	98.21%	3.17	0.53	656	571	897	909
19	15	S Re:ゼロから始める異世界生活	大都技研	AT	3.9	5,662	0.7%	70.1%	17,694	1.0%	68.8%	1,728	9.8%	0.7%	73.0%	1.5	99.42%	3.13	0.31	851	661	1126	1075
20	13	S 十字架5	オーゼキ	AT	2.7	9,474	0.6%	70.6%	29,691	0.8%	69.6%	5,668	19.1%	1.1%	74.1%	1.1	97.75%	3.13	0.60	1068	1055	1549	1611
21	17	S バーサスリヴァイズ	エレコ	A+RT	4.6	8,191	1.2%	71.9%	13,342	0.9%	70.4%	1,091	8.2%	0.5%	74.7%	1.1	99.70%	1.63	0.13	705	556	1122	855
22	25	S ANEMONE 交響詩篇エウレカセブントロデオ		AT	3.3	4,703	0.5%	72.4%	12,774	0.6%	71.0%	2,273	17.8%	0.8%	75.4%	1.3	98.23%	2.72	0.48	610	524	836	860
23	31	S コードギアス 反逆のルルーシュ3	銀座	A+AT	3.0	5,642	0.7%	73.1%	13,245	0.7%	71.7%	1,211	9.1%	0.5%	75.9%	1.3	99.65%	2.35	0.21	722	625	1026	904
24	19	S デビル メイ クライ5	アドリオン	AT	3.2	5,780	0.8%	73.9%	15,009	0.9%	72.6%	801	5.3%	0.3%	76.3%	1.2	100.08%	2.60	0.14	643	546	933	847
25	26	S 主役は銭形3	平和	AT	2.7	5,898	0.4%	74.4%	18,396	0.6%	73.2%	2,517	13.7%	0.6%	76.9%	1.2	98.72%	3.12	0.43	669	589	979	960

04-1 設定 4

※IN枚数の平均順位上位25機種を抜粋



順位	機種名	メーカー	スペック タイプ	IN枚数	設定4 粗利	平均出玉率
1	S けものフレンズ	ロデオ	AT	24175	-14190	102.68%
2	S 吉宗3	サボハニ	AT	24151	-30330	106.93%
3	S アカメが斬る！	七匠	AT	22985	-1710	101.08%
4	S バジリスク〜甲賀忍法帖〜絆2	ミズホ	AT	22773	-25831	106.32%
5	S BIOHAZARD 7 resident evil	アデリオン	AT	22573	-22973	105.75%
6	S ドリフターズ	サミー	AT	22389	-10656	102.98%
7	S アイドルマスター ミリオンライブ！	ビスティ	AT	22375	-17143	104.75%
8	S 〈物語〉シリーズ セカンドシーズン	タイヨーエレック	AT	22310	-11448	103.16%
9	S 学園黙示録ハイスクール・オブ・ザ・セブンリーグ	セブンリーグ	AT	22117	-12861	103.92%
10	S モンスターハンター：ワールド	エンターライズ	AT	22046	-20658	105.26%
11	S 押忍! 番長ZERO	パオン・ディービー	AT	21852	-20205	105.16%
12	S ガールズ&パンツァー 劇場版	平和	AT	21795	-14653	104.07%
13	S 頭文字D	タイヨーエレック	A+AT	21453	-17470	104.80%
14	S 聖闘士星矢 海皇覚醒Special	三洋物産	AT	21408	-14506	103.94%
15	S 蒼天の拳4	銀座	AT	21131	-15764	104.45%
16	S キャッツ・アイ	平和	A+AT	21102	333	100.68%
17	S 戦姫絶唱シンフォギア 勇気之歌	SANKYO	AT	20699	-16046	104.41%
18	S この素晴らしい世界に祝福を！	サミー	AT	20671	1844	100.17%
19	S 劇場版 魔法少女まどか☆マギカ[前編]	ミズホ	AT	20426	-15644	104.22%
20	S 政宗3	大都技研	AT	20316	-11541	103.87%
21	S マイジャグラーV	北電子	ノーマル	20256	-12944	103.65%
22	S リングにかけろ1 ワールドチャンピオンパイキー		AT	20208	-11861	103.91%
23	S コードギアス 反逆のルルーシュ3	銀座	A+AT	20183	-18333	105.27%
24	S KING黄門ちゃま	オリンピア	AT	19997	-5256	102.29%
25	S 対魔道学園35試験小队	平和	AT	19837	-21007	105.60%

04-3 設定3・4投入シェア

1



2



3



順位	機種名	メーカー	スペック タイプ	設定3-4								設定3-4時平均	
				投入シェア	0%	5%	10%	15%	20%	25%	30%	IN枚数	粗利
1	S アイムジャグラーEX-TP	北電子	ノーマル	26.9%	<div></div>							17391	1383
2	S マイジャグラーV	北電子	ノーマル	25.2%	<div></div>							19559	-849
3	S ハナハナホウオウ〜天翔〜-30	パイオニア	30Φ-ノーマル	11.0%	<div></div>							13937	-1132
4	S ファンキージャグラー2	北電子	ノーマル	8.3%	<div></div>							17361	-2006
5	S バジリスク〜甲賀忍法帖〜絆2	ミズホ	AT	3.6%	<div></div>							21770	-22017
6	S 押忍!番長ZERO	パオン・ディービー	AT	3.6%	<div></div>							20594	-14284
7	S 沖ドキ! DUO-30	アクロス	30Φ-AT	2.6%	<div></div>							16537	-327
8	S 劇場版 魔法少女まどか☆マギカ[前編]	ミズホ	AT	1.7%	<div></div>							19324	-12628
9	S BIOHAZARD 7 resident evil	アデリオン	AT	1.3%	<div></div>							19089	-13440
10	S 劇場版 魔法少女まどか☆マギカ[新編]	メーシー	AT	0.8%	<div></div>							18821	-3464
11	S 戦姫絶唱シンフォギア 勇気之歌	SANKYO	AT	0.7%	<div></div>							17398	-9449
12	S Re:ゼロから始める異世界生活	大都技研	AT	0.7%	<div></div>							17717	-11261
13	S アラジンAクラシック	銀座	AT	0.6%	<div></div>							13310	-3163
14	S 北斗の拳 宿命	サミー	AT	0.6%	<div></div>							13733	-4888
15	S コードギアス 反逆のルルーシュ3	銀座	A+AT	0.6%	<div></div>							17113	-11462
16	S ケロット4	セブンリーグ	ノーマル	0.6%	<div></div>							10976	688
17	S 沖ドキ! 2-30	アクロス	30Φ-AT	0.5%	<div></div>							5925	-1549
18	S ひぐらしのなく頃に祭2	オーイズミ	A+ART	0.5%	<div></div>							15519	-9400
19	S デビル メイ クライ5	アデリオン	AT	0.4%	<div></div>							15252	-8654
20	S チバリヨ-30	オーゼキ	30Φ-AT	0.4%	<div></div>							13960	1529
21	S ANEMONE 交響詩篇エウレカセブントロデオ		AT	0.4%	<div></div>							15374	-5900
22	S ゼーガペイン2	山佐	A+AT	0.4%	<div></div>							17762	-3421
23	S 頭文字D	タイヨーエレクト	A+AT	0.4%	<div></div>							19962	-10088
24	S モンスターハンター:ワールド 黄金祭	エンターライズ	AT	0.3%	<div></div>							14727	1454
25	S ドリフターズ	サミー	AT	0.3%	<div></div>							18278	-4664



設定仕事率 設定 4

＜総合＞ ※稼働・売上・粗利の
各仕事率の総合ランキング

順位	機種名	メーカー	スペック タイプ	設置台数 平均 (台)	設定仕事率			平均 出玉率	平均 コイン 単価	平均 コイン 粗利	平均 MY	平均 M◇	最大 MY	最大 M◇
同設定内平均				2.5	IN枚数	売上	粗利	103.88%	1.37	-0.64	1618	744	2124	1368
1	S けものフレンズ	ロデオ	AT	2.0	184.7%	247.2%	200.6%	102.68%	2.15	-0.59	1583	1384	2624	2257
2	S BIOHAZARD 7 resident evil	アデリオン	AT	2.5	172.5%	136.9%	324.8%	105.75%	1.28	-1.02	2464	705	2948	1662
3	S アイドルマスター ミリオンライブ！	ビスティ	AT	4.5	171.0%	156.2%	242.4%	104.75%	1.47	-0.77	2089	518	2571	1337
4	S バジリスク〜甲賀忍法帖〜絆2	ミズホ	AT	3.9	174.0%	123.4%	365.2%	106.32%	1.14	-1.13	2261	643	2736	1353
5	S 押忍!番長ZERO	パオン・ディービー	AT	3.4	167.0%	135.2%	285.7%	105.16%	1.30	-0.92	2020	903	2629	1643
6	S スーパー海物語INジャパン祭	サンスリー	AT	1.0	183.0%	106.4%	552.2%	108.82%	0.93	-1.63	4158	430	4588	962
7	S 学園黙示録ハイスクール・オブ・ザ・セブンリーグ	セブンリーグ	AT	5.0	169.0%	164.0%	181.9%	103.92%	1.56	-0.58	1858	663	2359	1473
8	S 超ギラギラ爺サマ-	サボハニ	AT	1.0	134.7%	282.8%	289.8%	107.33%	3.38	-1.16	3059	465	3524	1211
9	S 吉宗3	サボハニ	AT	4.0	184.6%	96.7%	428.9%	106.92%	0.84	-1.26	2428	461	2761	1141
10	S 戦姫絶唱シンフォギア 勇気の歌	S A N K Y O	AT	1.9	158.2%	137.4%	226.9%	104.41%	1.40	-0.78	1985	969	2574	1792
11	S 頭文字D	タイヨーエレック	A+AT	1.5	163.9%	118.4%	247.0%	104.80%	1.16	-0.81	1932	682	2373	1478
12	S 〈物語〉シリーズ セカンドシーズン	タイヨーエレック	AT	3.0	170.5%	148.8%	161.9%	103.15%	1.40	-0.51	1510	258	1755	830
13	S ガールズ&パンツァー 劇場版	平和	AT	2.3	166.6%	124.7%	207.2%	104.07%	1.20	-0.67	2065	879	2793	1473
14	S 政宗3	大都技研	AT	2.3	155.3%	182.3%	163.2%	103.88%	1.89	-0.57	831	1295	1621	1394
15	S Wake Up,Girls ! Seven Memories	ネット	AT	4.5	150.7%	180.5%	179.4%	104.37%	1.92	-0.64	2139	787	2601	2020
16	S リングにかける1 ワールドチャンピウスパイキー		AT	2.8	154.4%	155.8%	167.7%	103.91%	1.62	-0.59	1357	1020	2012	1580
17	S コードギアス 反逆のルルーシュ3	銀座	A+AT	1.3	154.2%	110.9%	259.2%	105.27%	1.16	-0.91	2254	1007	2924	1533
18	S 劇場版 魔法少女まどか☆マギカ[前編]	ミズホ	AT	2.5	156.1%	120.7%	221.2%	104.22%	1.24	-0.77	1717	860	2293	1498
19	S モンスターハンター：ワールド	エンターライズ	AT	1.5	168.5%	89.9%	292.1%	105.26%	0.86	-0.94	1827	914	2631	1530
20	S 喰霊-零- 運命乱〜うんめいのみだれ〜 JFJ		AT	1.0	132.9%	109.6%	337.1%	106.88%	1.33	-1.37	1708	419	2076	1129
21	S ドリフターズ	サミー	AT	1.8	171.1%	110.1%	150.7%	102.98%	1.03	-0.48	1281	1041	1717	1978
22	S Re:ゼロから始める異世界生活	大都技研	AT	2.1	139.6%	142.5%	177.9%	104.00%	1.64	-0.69	1889	912	2425	1686
23	S 哲也 -天運地力-	大一商会	AT	3.0	147.2%	109.4%	221.9%	104.83%	1.19	-0.82	2157	313	2446	443
24	S Angel Beats!	タイヨーエレック	AT	1.1	147.0%	92.6%	328.0%	106.25%	1.01	-1.21	2606	580	3186	1066
25	S 対魔道学園35試験小隊	平和	AT	2.8	151.6%	86.9%	297.0%	105.60%	0.92	-1.06	1749	656	2212	1316

05-1 増減台数ランキング

＜増台数ランキング＞

順位	機種名	メーカー	スペック タイプ	増台数		設置台数 平均
				平均	シェア	
1	S バジリスク～甲賀忍法帖～絆2	ミズホ	AT	2.3	10.6%	8.4
2	S 押忍!番長ZERO	パオン・ディービー	AT	3.5	9.2%	14.0
3	S コードギアス 反逆のルルーシュ3	銀座	A+AT	2.3	5.4%	3.2
4	S 沖ドキ! DUO-30	アクロス	30Φ-AT	4.8	4.5%	13.6
5	S 政宗3	大都技研	AT	3.5	3.3%	2.5
6	S 沖ドキ! 2-30	アクロス	30Φ-AT	2.6	3.1%	4.8
7	S ガメラ	銀座	AT	2.4	2.8%	2.9
8	S 劇場版 魔法少女まどか☆マギカ[前編]	ミズホ	AT	1.5	2.8%	3.5
9	S BIOHAZARD 7 resident evil	アデリオン	AT	1.8	2.6%	5.2
10	S えとたま	メーシー	A+AT	1.7	2.4%	2.0
11	S ANEMONE 交響詩篇エウレカセブントロデオ		AT	1.3	2.1%	2.2
12	S 劇場版 魔法少女まどか☆マギカ[新編]	メーシー	AT	1.3	2.1%	2.3
13	S モンキーターンIV	山佐	AT	2.0	1.9%	2.8
14	S Re:ゼロから始める異世界生活	大都技研	AT	1.6	1.9%	3.7
15	S 新ハナビ	エレコ	A+RT	1.3	1.9%	6.0
16	S ハナハナホウオウ～天翔～-30	パイオニア	30Φ-ノーマル	2.3	1.7%	17.3
17	S この素晴らしい世界に祝福を!	サミー	AT	1.5	1.4%	2.4
18	S ツインエンジェルPARTY	サミー	A+AT	3.0	1.4%	2.4
19	S ケロット4	セブンリーグ	ノーマル	2.0	1.4%	2.5
20	S マクロス デルタ	ジェイビー	AT	2.0	1.4%	2.0
21	S アメリカン番長HEY! 鏡	大都技研	AT	1.7	1.2%	2.3
22	S 交響詩篇エウレカセブン3 HI-EVOLUTION	サミー	AT	1.7	1.2%	2.1
23	S 北斗の拳 宿命	サミー	AT	2.5	1.2%	3.0
24	S アナターのオット!?はーです	ミズホ	AT	1.3	1.2%	1.8
25	S ニューハナハナゴールド-30	パイオニア	30Φ-ノーマル	5.0	1.2%	3.4

＜減台数ランキング＞

順位	機種名	メーカー	スペック タイプ	減台数		設置台数 平均
				平均	シェア	
1	S バジリスク～甲賀忍法帖～絆2	ミズホ	AT	-3.2	5.3%	8.4
2	S ANEMONE 交響詩篇エウレカセブントロデオ		AT	-3.4	5.1%	2.2
3	S BIOHAZARD 7 resident evil	アデリオン	AT	-1.8	4.0%	5.2
4	S ハナハナホウオウ～天翔～-30	パイオニア	30Φ-ノーマル	-3.5	3.5%	17.3
5	S 聖闘士星矢 冥王復活	三洋物産	AT	-2.6	3.0%	3.4
6	S スーパーリノSP	山佐ネクスト	その他	-1.7	2.8%	2.4
7	S 劇場版 魔法少女まどか☆マギカ[前編]	ミズホ	AT	-2.0	2.6%	3.5
8	S 沖ドキ! 2-30	アクロス	30Φ-AT	-2.1	2.5%	4.8
9	S ニューパルサーDX3	山佐ネクスト	ノーマル	-3.0	2.5%	2.5
10	S ひぐらしのなく頃に祭2	オーイズミ	A+ART	-1.2	2.3%	2.9
11	S コードギアス 反逆のルルーシュ3	銀座	A+AT	-1.3	2.2%	3.2
12	S 対魔道学園35試験小隊	平和	AT	-1.9	2.2%	1.5
13	S 主役は銭形3	平和	AT	-1.4	2.2%	2.2
14	S 北斗の拳 宿命	サミー	AT	-1.2	2.0%	3.0
15	S 劇場版 魔法少女まどか☆マギカ[新編]	メーシー	AT	-1.7	2.0%	2.3
16	S アラジンAクラシック	銀座	AT	-2.2	1.8%	5.2
17	S ガメラ	銀座	AT	-2.2	1.8%	2.9
18	S 沖ドキ! DUO-30	アクロス	30Φ-AT	-5.5	1.8%	13.6
19	S 戦姫絶唱シンフォギア 勇気之歌	SANKYO	AT	-2.2	1.8%	3.8
20	S 沖ハナ-30	オッケー.	30Φ-AT	-5.0	1.7%	2.9
21	S ディスクアップ2	サミー	A+AT	-1.8	1.5%	5.9
22	S 政宗3	大都技研	AT	-2.0	1.3%	2.5
23	S アイムジャグラーEX-TP	北電子	ノーマル	-4.0	1.3%	25.5
24	S Re:ゼロから始める異世界生活	大都技研	AT	-2.7	1.3%	3.7
25	S 新ハナビ	エレコ	A+RT	-2.0	1.3%	6.0

05-3 設置仕事率 メイン

＜総合＞ ※稼働・売上・粗利の
各仕事率の総合ランキング

順位	前月	機種名	メーカー	スペック タイプ	役割	設置台数	設置仕事率			平均	平均	平均	平均	平均	平均	最大	最大
						平均 (台)	IN枚数	売上	粗利	設定	出玉率	コイン 単価	コイン 粗利	MY	M◇	MY	M◇
1	新	S キャッツ・アイ	平和	A+AT	メイン	4.0	123.2%	142.5%	277.7%	1.9	97.50%	2.45	0.68	1142	1325	1749	1903
2	2	S ゼーガペイン2	山佐	A+AT	メイン	8.0	110.3%	113.4%	171.7%	1.8	98.76%	2.17	0.47	874	821	1292	1274
3	3	S 押忍!番長ZERO	パオン・ディービー	AT	メイン	18.2	110.7%	139.2%	134.6%	1.5	98.97%	2.66	0.37	1040	1034	1596	1534
4	5	S 沖ドキ! DUO-30	アクロス	30Φ-AT	メイン	19.2	83.9%	143.9%	150.4%	1.8	98.56%	3.63	0.54	1084	807	1402	1520
5	6	S マイジャグラーV	北電子	ノーマル	メイン	24.0	123.6%	108.3%	119.8%	1.9	99.06%	1.85	0.29	888	859	1429	1291
6	4	S 超ギラギラ爺サマ-	サボハニ	AT	メイン	3.5	75.4%	166.4%	169.4%	1.1	97.26%	4.67	0.68	999	963	1481	1540
7	8	S チバリヨ-30	オーゼキ	30Φ-AT	メイン	12.0	76.4%	123.5%	134.8%	1.0	98.36%	3.41	0.53	957	1169	1560	1498
8	7	S BIOHAZARD 7 resident evil	アデリオン	AT	メイン	11.3	92.6%	111.4%	98.4%	1.6	99.47%	2.54	0.32	982	814	1395	1322
9	30	S マクロス デルタ	ジェイビー	AT	メイン	2.0	83.7%	91.4%	137.3%	1.9	98.57%	2.31	0.49	840	898	1342	1292
10	10	S ファンキージャグラー2	北電子	ノーマル	メイン	13.0	95.1%	89.0%	113.5%	1.6	98.75%	1.98	0.36	740	742	1243	1085
11	36	S 劇場版 魔法少女まどか☆マギカ[前編]	ミズホ	AT	メイン	9.8	102.9%	107.8%	62.9%	1.8	100.14%	2.22	0.18	887	821	1277	1261
12	11	S アイムジャグラーEX-TP	北電子	ノーマル	メイン	26.3	93.3%	90.2%	95.7%	2.0	99.04%	2.04	0.31	769	742	1280	1093
13	9	S マッピー	メーシー	A+AT	メイン	4.0	115.9%	104.7%	41.9%	1.0	100.46%	1.91	0.11	982	675	1434	1077
14	新	S ピンクパンサーSP	山佐	A+ART	メイン	3.0	206.4%	145.9%	-89.9%	1.3	100.75%	1.49	-0.13	1409	944	1882	1586
15	21	S ディスクアップ2	サミー	A+AT	メイン	10.0	141.5%	121.0%	-53.2%	1.0	100.85%	1.81	-0.11	1324	837	1866	1406
16	18	S 戦姫絶唱シンフォギア 勇気之歌	SANKYO	AT	メイン	10.8	89.4%	116.3%	27.3%	1.5	100.11%	2.75	0.09	1096	838	1468	1426
17	23	S バジリスク~甲賀忍法帖~絆2	ミズホ	AT	メイン	12.0	95.6%	96.6%	25.9%	1.8	100.37%	2.14	0.08	959	709	1272	1162
18	29	S デビル メイ クライ5	アデリオン	AT	メイン	4.5	80.4%	83.6%	42.8%	1.5	100.35%	2.20	0.16	795	747	1179	1175
19	13	S えとたま	メーシー	A+AT	メイン	6.0	80.2%	66.3%	96.8%	2.0	99.07%	1.75	0.36	710	725	1067	1024
20	新	S ひぐらしのなく頃に祭2	オーイズミ	A+ART	メイン	7.0	121.1%	86.9%	-119.5%	1.7	101.53%	1.52	-0.30	1016	562	1366	1036
21	12	S アラジンAクラシック	銀座	AT	メイン	6.1	44.0%	74.0%	126.3%	1.5	97.37%	3.56	0.86	1118	606	1460	1098
22	27	S 北斗の拳 宿命	サミー	AT	メイン	7.0	56.3%	76.8%	95.6%	1.8	98.60%	2.88	0.51	647	850	1056	1195
23	40	S TIGER & BUNNY SP	山佐ネクスト	AT	メイン	5.0	56.7%	76.8%	94.0%	1.3	98.97%	2.86	0.50	952	533	1169	1111
24	35	S 頭文字D	タイヨーエレクト	A+AT	メイン	7.0	57.3%	69.3%	73.7%	1.3	99.38%	2.55	0.39	675	575	948	883
25	24	S 秘宝伝 解き放たれた女神	サボハニ	AT	メイン	5.0	35.8%	59.4%	161.9%	1.1	94.90%	3.51	1.36	506	487	626	751

05-5 総合ランキング 設置台数：3台

＜総合シェア降順＞機種実績 ※IN枚数シェア・売上シェア・粗利シェアの総合ランキング

順位	前月	機種名	メーカー	スペック タイプ	IN枚数			売上額			粗利額				平均 設定	平均 出玉率	平均 コイン 単価	平均 コイン 粗利	平均 MY	平均 M◇	最大 MY	最大 M◇
					平均 (枚)	シェア	累積 シェア	平均 (円)	シェア	累積 シェア	平均 (円)	平均 粗利率	シェア	累積 シェア								
同設置台数平均					5,729			15,026			2,141	14.3%			1.2	98.81%	2.62	0.37	654	559	946	859
1	1	S 十字架5	オーゼキ	AT	9,877	5.8%	5.8%	31,199	7.0%	7.0%	5,492	17.6%	8.7%	8.7%	1.1	98.07%	3.16	0.56	1077	1031	1553	1585
2	2	S この素晴らしい世界に祝福を！	サミー	AT	17,216	7.2%	13.0%	41,383	6.6%	13.6%	4,920	11.9%	5.5%	14.2%	1.2	98.79%	2.40	0.29	1153	1145	1704	1773
3	新	S キャッツ・アイ	平和	A+AT	16,778	4.0%	17.0%	41,532	3.8%	17.4%	9,172	22.1%	5.9%	20.0%	1.3	97.79%	2.48	0.55	1143	1163	1662	1765
4	3	S アラジンAクラシック	銀座	AT	6,117	2.6%	19.6%	22,967	3.7%	21.1%	5,437	23.7%	6.2%	26.2%	1.2	97.24%	3.75	0.89	938	855	1316	1327
5	4	S ニューパルサーSPⅢ	山佐	ノーマル	4,685	3.0%	22.6%	9,887	2.4%	23.5%	2,127	21.5%	3.6%	29.8%	1.4	98.27%	2.11	0.45	616	558	1008	810
6	5	S 劇場版 魔法少女まどか☆マギカ[新編]	メーシー	AT	4,929	2.3%	24.8%	11,556	2.0%	25.5%	2,131	18.4%	2.6%	32.4%	1.2	98.50%	2.34	0.43	618	591	902	855
7	10	S コードギアス 反逆のルルーシュ3	銀座	A+AT	4,842	2.1%	27.0%	12,181	2.0%	27.5%	2,306	18.9%	2.7%	35.1%	1.3	98.41%	2.52	0.48	609	593	874	838
8	7	S 頭文字D	タイヨーエレック	A+AT	7,196	2.6%	29.6%	18,988	2.6%	30.2%	1,451	7.6%	1.4%	36.6%	1.2	99.80%	2.64	0.20	816	653	1151	979
9	8	S ファンキージャグラー2	北電子	ノーマル	9,657	2.0%	31.6%	18,781	1.5%	31.7%	3,817	20.3%	2.1%	38.7%	1.5	98.73%	1.94	0.40	598	792	1199	1017
10	13	S 戦姫絶唱シンフォギア 勇気之歌	SANKYO	AT	5,911	2.0%	33.6%	18,250	2.4%	34.1%	1,375	7.5%	1.3%	39.9%	1.1	99.57%	3.09	0.23	698	396	867	695
11	25	S Re:ゼロから始める異世界生活	大都技研	AT	5,460	1.6%	35.2%	17,794	1.9%	36.0%	2,312	13.0%	1.8%	41.7%	1.4	98.82%	3.26	0.42	847	591	1091	1001
12	17	S ニューパルサーDX3	山佐ネクスト	ノーマル	5,344	1.7%	36.9%	11,292	1.4%	37.3%	3,021	26.8%	2.5%	44.2%	1.1	97.51%	2.11	0.57	529	564	936	793
13	6	S STEINS;GATE	メーシー	AT	7,102	1.3%	38.1%	26,410	1.8%	39.2%	5,466	20.7%	2.7%	46.9%	1.2	96.92%	3.72	0.77	739	814	1098	1217
14	9	S 北斗の拳 宿命	サミー	AT	3,758	1.8%	39.9%	11,370	2.0%	41.2%	1,060	9.3%	1.3%	48.2%	1.4	99.59%	3.03	0.28	665	511	905	787
15	11	S BIOHAZARD 7 resident evil	アデリオン	AT	7,445	1.9%	41.8%	22,952	2.3%	43.5%	1,429	6.2%	1.0%	49.2%	1.3	99.53%	3.08	0.19	806	563	1020	992
16	53	S けものフレンズ	ロデオ	AT	13,641	1.5%	43.3%	44,359	1.8%	45.3%	5,068	11.4%	1.5%	50.7%	1.2	99.07%	3.25	0.37	1150	1181	1768	1791
17	26	S 劇場版 魔法少女まどか☆マギカ[前編]	ミズホ	AT	4,286	1.3%	44.6%	12,093	1.4%	46.7%	2,423	20.0%	2.0%	52.7%	1.1	97.86%	2.82	0.57	542	443	743	670
18	32	S デビル メイ クライ 5	アデリオン	AT	5,237	1.9%	46.5%	14,423	2.0%	48.7%	1,103	7.6%	1.1%	53.8%	1.1	99.51%	2.75	0.21	565	512	842	760
19	15	S バジリスク〜甲賀忍法帖〜絆2	ミズホ	AT	6,110	1.6%	48.1%	15,292	1.5%	50.2%	1,995	13.0%	1.4%	55.1%	1.4	99.60%	2.50	0.33	226	409	351	597
20	14	S 新世紀エヴァンゲリオン〜魂の共鳴〜	ジェイビー	AT	3,889	1.6%	49.7%	12,949	2.0%	52.2%	797	6.2%	0.9%	56.0%	1.3	99.45%	3.33	0.20	570	440	778	752
21	18	S もっと！クレアの秘宝伝 女神の歌声と	パオン・ディービー	A+RT	4,302	1.6%	51.3%	6,726	0.9%	53.2%	1,659	24.7%	1.6%	57.6%	1.4	98.42%	1.56	0.39	447	405	734	562
22	30	S サンダーVライトニング	アクロス	ノーマル	4,341	1.3%	52.6%	8,689	1.0%	54.2%	2,456	28.3%	2.0%	59.7%	1.0	97.61%	2.00	0.57	502	494	862	704
23	16	S ルパン三世	オリンピア	AT	5,291	1.1%	53.7%	18,170	1.4%	55.6%	2,894	15.9%	1.6%	61.3%	1.2	97.62%	3.43	0.55	596	653	883	921
24	21	S 超ギラギラ爺サマ-	サポハニ	AT	5,014	0.7%	54.4%	25,505	1.4%	57.0%	5,133	20.1%	2.0%	63.2%	1.1	96.37%	5.09	1.02	749	720	1074	1114
25	27	S モンキーターンIV	山佐	AT	5,115	1.4%	55.8%	15,805	1.6%	58.6%	1,407	8.9%	1.0%	64.2%	1.2	99.55%	3.09	0.28	647	531	916	871

05-5 総合ランキング 設置台数：6～9台

＜総合シェア降順＞機種実績 ※IN枚数シェア・売上シェア・粗利シェアの総合ランキング

順位	前月	機種名	メーカー	スペック タイプ	IN枚数			売上額			粗利額				平均 設定	平均 出玉率	平均 コイン 単価	平均 コイン 粗利	平均 MY	平均 M◇	最大 MY	最大 M◇
					平均 (枚)	シェア	累積 シェア	平均 (円)	シェア	累積 シェア	平均 (円)	平均 粗利率	シェア	累積 シェア								
同設置台数平均					7,126			17,956			1,705	9.5%			1.4	99.51%	2.52	0.24	776	632	1113	991
1	2	S バジリスク～甲賀忍法帖～絆2	ミズホ	AT	7,539	9.4%	9.4%	18,660	9.3%	9.3%	1,746	9.4%	9.1%	9.1%	1.4	99.42%	2.48	0.23	826	659	1103	1082
2	1	S 押忍!番長ZERO	パオン・ディービー	AT	10,739	8.5%	18.0%	29,208	9.2%	18.5%	3,962	13.6%	13.1%	22.3%	1.5	99.07%	2.72	0.37	772	756	1174	1098
3	3	S BIOHAZARD 7 resident evil	アデリオン	AT	10,726	6.2%	24.1%	29,180	6.6%	25.1%	1,751	6.0%	4.2%	26.5%	1.5	99.90%	2.72	0.16	1063	809	1464	1387
4	5	S ファンキージャグラー2	北電子	ノーマル	7,824	5.8%	29.9%	17,428	5.1%	30.3%	3,822	21.9%	11.9%	38.4%	1.5	98.19%	2.23	0.49	643	702	1131	996
5	6	S 沖ドキ! DUO-30	アクロス	30Φ-AT	6,851	3.9%	33.9%	27,527	6.3%	36.5%	3,294	12.0%	7.9%	46.2%	1.5	98.63%	4.02	0.48	1037	749	1361	1401
6	4	S アラジンAクラシック	銀座	AT	7,310	3.9%	37.7%	26,028	5.5%	42.0%	3,936	15.1%	8.7%	55.0%	1.1	98.27%	3.56	0.54	1105	874	1545	1392
7	7	S チバリヨ-30	オーゼキ	30Φ-AT	6,295	3.8%	41.6%	22,714	5.5%	47.5%	2,420	10.7%	6.2%	61.1%	1.0	98.77%	3.61	0.38	852	967	1333	1189
8	26	S 劇場版 魔法少女まどか☆マギカ[前編]	ミズホ	AT	9,109	4.8%	46.4%	19,801	4.2%	51.6%	886	4.5%	2.0%	63.1%	1.8	100.23%	2.17	0.10	767	678	1095	1041
9	15	S バーサスリヴァイズ	エレコ	A+RT	8,477	4.3%	50.7%	13,277	2.7%	54.3%	1,130	8.5%	2.4%	65.5%	1.1	99.75%	1.57	0.13	682	545	1096	842
10	8	S ディスクアップ2	サミー	A+AT	8,776	6.1%	56.8%	16,557	4.6%	58.9%	280	1.7%	0.8%	66.3%	1.1	100.62%	1.89	0.03	1019	613	1423	1032
11	9	S 超ギラギラ爺サマ-	サボハニ	AT	9,222	1.5%	58.3%	41,697	2.7%	61.6%	4,300	10.3%	3.0%	69.3%	1.1	97.90%	4.52	0.47	1114	1028	1621	1661
12	14	S 頭文字D	タイヨーエレクト	A+AT	7,454	1.8%	60.1%	18,293	1.7%	63.3%	3,233	17.7%	3.2%	72.5%	1.3	99.08%	2.45	0.43	755	681	1116	1010
13	10	S デビル メイ クライ 5	アデリオン	AT	6,164	2.2%	62.3%	15,468	2.2%	65.5%	1,336	8.6%	2.0%	74.4%	1.1	99.83%	2.51	0.22	655	531	938	836
14	12	S Re:ゼロから始める異世界生活	大都技研	AT	7,036	2.5%	64.8%	19,939	2.8%	68.3%	896	4.5%	1.3%	75.8%	1.6	100.41%	2.83	0.13	965	723	1290	1185
15	13	S 沖ドキ! 2-30	アクロス	30Φ-AT	3,268	1.8%	66.6%	9,163	2.0%	70.3%	633	6.9%	1.4%	77.2%	1.6	100.03%	2.80	0.19	574	368	757	557
16	19	S 北斗の拳 宿命	サミー	AT	5,696	1.1%	67.7%	16,920	1.3%	71.6%	2,468	14.6%	2.0%	79.2%	1.5	98.98%	2.97	0.43	694	620	951	978
17	24	S 新ハナビ	エレコ	A+RT	7,549	5.0%	72.7%	12,114	3.2%	74.8%	217	1.8%	0.6%	79.8%	1.1	100.24%	1.60	0.03	739	523	1131	822
18	21	S ハナハナホウオウ～天翔～-30	バイオニア	30Φ-ノーマル	6,022	1.7%	74.4%	10,427	1.2%	76.0%	1,463	14.0%	1.8%	81.6%	1.6	99.15%	1.73	0.24	627	470	1004	668
19	22	S ニューバールサーDX3	山佐ネクスト	ノーマル	5,427	1.2%	75.6%	10,654	0.9%	76.9%	2,645	24.8%	2.4%	84.0%	1.6	97.97%	1.96	0.49	651	665	1112	996
20	30	S ゼーガペイン2	山佐	A+AT	12,115	1.1%	76.7%	26,325	1.0%	77.9%	5,663	21.5%	2.2%	86.2%	1.8	98.76%	2.17	0.47	874	821	1292	1274
21	18	S 戦国乙女 暁の関ヶ原-DARKNESS-	オリンピア	AT	6,085	1.1%	77.8%	16,122	1.2%	79.1%	2,310	14.3%	1.8%	88.0%	1.5	98.71%	2.65	0.38	661	600	913	935
22	17	S 戦姫絶唱シンフォギア 勇気之歌	SANKYO	AT	6,074	1.0%	78.8%	16,983	1.1%	80.1%	2,109	12.4%	1.4%	89.4%	1.3	99.39%	2.80	0.35	829	589	973	1000
23	27	S ガメラ	銀座	AT	5,229	2.9%	81.7%	14,688	3.2%	83.4%	-30	-0.2%	-0.1%	89.3%	1.1	100.79%	2.81	-0.01	764	519	1020	974
24	11	S 聖闘士星矢 冥王復活	三洋物産	AT	3,214	0.9%	82.5%	8,743	0.9%	84.3%	808	9.2%	0.9%	90.2%	1.2	99.78%	2.72	0.25	544	331	686	661
25	新	S えとたま	メーシー	A+AT	9,919	1.0%	83.5%	18,469	0.7%	85.0%	3,295	17.8%	1.3%	91.5%	1.7	98.71%	1.86	0.33	764	814	1194	1143

06-1 総合ランキング

＜総合シェア降順＞機種実績 ※IN枚数シェア・売上シェア・粗利シェアの総合ランキング

順位	機種名	メーカー	スペック タイプ	設置台数	IN枚数				売上額			粗利額				平均 設定	平均 出玉率	平均 コイン 単価	平均 コイン 粗利	平均 MY	平均 M◇	最大 MY	最大 M◇
				平均 (台)	平均 (枚)	シェア	累積 シェア	平均 (円)	シェア	累積 シェア	平均 (円)	平均 粗利率	シェア	累積 シェア									
平均				2.6	9,554				23,345			3,128	13.4%		1.5	99.11%	2.44	0.33	875	780	1284	1203	
1	S 押忍!番長ZERO	中古	パオン・ディービー	AT	3.8	13,852	6.9%	6.9%	35,872	7.3%	7.3%	4,277	11.9%	6.5%	6.5%	1.6	99.13%	2.59	0.31	1192	1124	1791	1703
2	S 十字架5	新台	オーゼキ	AT	2.8	14,859	4.3%	11.2%	45,598	5.4%	12.7%	7,961	17.5%	7.0%	13.5%	1.3	98.11%	3.07	0.54	1425	1434	2072	2233
3	S この素晴らしい世界に祝福を!	新台	サミー	AT	2.4	18,614	4.7%	15.9%	44,925	4.6%	17.3%	7,094	15.8%	5.4%	19.0%	1.4	98.68%	2.41	0.38	1243	1220	1789	1931
4	S えとたま	新台	メーシー	A+AT	2.0	13,203	4.2%	20.1%	29,524	3.9%	21.2%	7,827	26.5%	7.7%	26.6%	1.3	97.69%	2.24	0.59	964	1155	1506	1651
5	S ファンキージャグラー2	中古	北電子	ノーマル	5.1	10,713	5.1%	25.2%	20,288	3.9%	25.1%	3,492	17.2%	5.1%	31.7%	1.8	98.94%	1.89	0.33	720	744	1217	1082
6	S アイムジャグラーEX-TP	中古	北電子	ノーマル	6.4	10,690	5.4%	30.6%	19,598	4.1%	29.2%	2,239	11.4%	3.5%	35.2%	2.3	99.68%	1.83	0.21	789	666	1277	1007
7	S 超ギラギラ爺サマ-	新台	サボハニ	AT	2.1	13,925	2.4%	33.0%	60,177	4.3%	33.5%	12,202	20.3%	6.5%	41.7%	1.2	96.48%	4.32	0.88	1281	1480	1964	2254
8	S 沖ドキ! DUO-30	中古	アクロス	30Φ-AT	5.3	9,573	2.7%	35.8%	35,866	4.2%	37.7%	6,328	17.6%	5.5%	47.2%	1.7	98.01%	3.75	0.66	1078	873	1426	1608
9	S キャッツ・アイ	新台	平和	A+AT	2.6	15,288	3.7%	39.5%	37,217	3.7%	41.4%	8,012	21.5%	5.9%	53.1%	1.4	98.12%	2.43	0.52	1211	1193	1740	1828
10	S ウルトラマンタロウ 暴君SPEC	新台	オツケー.	AT	1.7	13,834	2.4%	41.9%	54,477	3.9%	45.2%	10,799	19.8%	5.8%	58.8%	1.3	97.19%	3.94	0.78	1658	1845	2465	2712
11	S ゼーガペイン2	新台	山佐	A+AT	3.0	14,649	4.1%	46.0%	32,942	3.8%	49.0%	5,296	16.1%	4.6%	63.4%	1.7	98.94%	2.25	0.36	1160	1025	1666	1635
12	S ハナハナホウオウ〜天翔〜-30	中古	パイオニア	30Φ-ノーマル	8.9	8,221	4.3%	50.3%	12,241	2.6%	51.7%	2,178	17.8%	3.5%	66.9%	1.9	99.17%	1.49	0.26	655	608	1119	862
13	S STEINS;GATE	新台	メーシー	AT	2.0	11,938	2.2%	52.5%	38,428	2.9%	54.6%	5,862	15.3%	3.3%	70.2%	1.5	98.40%	3.22	0.49	1059	1167	1617	1722
14	S ひぐらしのなく頃に祭2カケラ遊び編	新台	オーイズミラボ	AT	3.0	8,111	2.1%	54.6%	20,082	2.1%	56.7%	3,518	17.5%	2.8%	73.0%	1.4	98.43%	2.48	0.43	614	600	868	946
15	S マイジャグラーV	中古	北電子	ノーマル	8.2	13,229	3.0%	57.6%	22,526	2.1%	58.8%	1,584	7.0%	1.1%	74.1%	2.1	100.20%	1.70	0.12	951	736	1457	1139
16	S バジリスク〜甲賀忍法帖〜絆2	中古	ミズホ	AT	3.4	10,281	1.8%	59.4%	23,845	1.7%	60.5%	2,547	10.7%	1.4%	75.4%	1.7	99.19%	2.32	0.25	833	691	1120	1139
17	S けものフレンズ	新台	ロデオ	AT	2.0	10,492	1.4%	60.8%	33,151	1.8%	62.3%	4,739	14.3%	1.9%	77.4%	1.5	98.70%	3.16	0.45	1111	1226	1804	1841
18	S スーパー海物語INジャパン祭	新台	サンスリー	AT	1.1	15,648	1.5%	62.3%	42,964	1.7%	64.0%	6,106	14.2%	1.8%	79.2%	1.3	98.79%	2.75	0.39	1227	1099	1736	1833
19	S Re:ゼロから始める異世界生活	中古	大都技研	AT	3.0	7,259	1.4%	63.7%	21,609	1.7%	65.7%	1,224	5.7%	0.7%	79.9%	1.7	100.07%	2.98	0.17	894	738	1214	1163
20	S チバリヨ-30	中古	オーゼキ	30Φ-AT	2.8	7,909	1.0%	64.7%	26,504	1.4%	67.1%	2,527	9.5%	1.0%	80.9%	1.1	99.20%	3.35	0.32	1039	1231	1653	1608
21	S アラジンAクラシック	中古	銀座	AT	4.5	7,857	0.6%	65.3%	29,422	0.9%	68.0%	5,726	19.5%	1.4%	82.2%	1.2	97.33%	3.74	0.73	1102	871	1535	1439
22	S 沖ドキ! 2-30	中古	アクロス	30Φ-AT	3.5	3,345	0.6%	65.9%	10,419	0.8%	68.8%	2,376	22.8%	1.3%	83.6%	1.3	97.01%	3.11	0.71	489	457	693	632
23	S 政宗3	中古	大都技研	AT	3.5	7,357	0.7%	66.7%	21,573	0.9%	69.7%	1,564	7.2%	0.5%	84.0%	1.5	100.24%	2.93	0.21	906	705	1227	1147
24	S 劇場版 魔法少女まどか☆マギカ[新編]	中古	メーシー	AT	2.3	9,712	0.8%	67.5%	17,246	0.6%	70.3%	1,773	10.3%	0.4%	84.5%	1.9	99.69%	1.78	0.18	772	714	1127	1058
25	S 劇場版 魔法少女まどか☆マギカ[前編]	中古	ミズホ	AT	2.2	8,938	1.3%	68.8%	20,174	1.2%	71.5%	637	3.2%	0.3%	84.8%	1.7	100.18%	2.26	0.07	873	706	1198	1100



稼働貢献週 新機種

※過去3カ月以内に導入を開始した新台

＜新台稼働貢献週 降順＞

順位	機種名	メーカー	スペック タイプ	稼働 貢献週	発売日	経過週	設置台数 平均 (台)	IN枚数 平均 (枚)	売上額 平均 (円)	粗利額 平均 (円)	粗利率 平均	平均 設定	平均 出玉率	平均 コイン 単価	平均 コイン 粗利	平均 MY	平均 M◇	最大 MY	最大 M◇
平均				6			2.5	13,911	37,696	6,573	17.4%	1.4	98.38%	2.71	0.47	1164	1170	1714	1799
1	S ウルトラマンタロウ 暴君SPEC	オッキー	AT	12	2022/4/4	12	1.6	13,834	54,477	10,799	19.8%	1.3	97.19%	3.94	0.78	1658	1845	2465	2712
2	S この素晴らしい世界に祝福を！	サミー	AT	12	2022/4/4	12	2.2	18,614	44,925	7,094	15.8%	1.4	98.68%	2.41	0.38	1243	1220	1789	1931
3	S 十字架5	オーゼキ	AT	10	2022/4/18	10	2.8	14,859	45,598	7,961	17.5%	1.3	98.11%	3.07	0.54	1425	1434	2072	2233
4	S えとたま	メーシー	A+AT	8	2022/4/4	12	2.0	13,203	29,524	7,827	26.5%	1.3	97.69%	2.24	0.59	964	1155	1506	1651
5	S スーパー海物語INジャパン祭	サンスリー	AT	7	2022/5/9	7	1.1	15,648	42,964	6,106	14.2%	1.3	98.79%	2.75	0.39	1227	1099	1736	1833
6	S 超ギラギラ爺サマ-	サボハニ	AT	6	2022/4/18	10	2.1	13,925	60,177	12,202	20.3%	1.2	96.48%	4.32	0.88	1281	1480	1964	2254
7	S けものフレンズ	ロデオ	AT	5	2022/5/23	5	1.9	10,492	33,151	4,739	14.3%	1.5	98.70%	3.16	0.45	1111	1226	1804	1841
8	S ゼーガバイン2	山佐	A+AT	5	2022/5/23	5	3.0	14,649	32,942	5,296	16.1%	1.7	98.94%	2.25	0.36	1160	1025	1666	1635
9	S STEINS;GATE	メーシー	AT	4	2022/5/9	7	2.1	11,938	38,428	5,862	15.3%	1.5	98.40%	3.22	0.49	1059	1167	1617	1722
10	S ピンクパンサーSP	山佐	A+ART	3	2022/6/6	3	2.2	17,995	28,865	-384	-1.3%	1.1	100.66%	1.60	-0.02	1344	869	1861	1520
11	S キャッツ・アイ	平和	A+AT	3	2022/6/6	3	2.5	15,288	37,217	8,012	21.5%	1.4	98.12%	2.43	0.52	1211	1193	1740	1828
12	S ひぐらしのなく頃に祭2カケラ遊び編	オーイズミラボ	AT	2	2022/4/4	12	3.1	8,111	20,082	3,518	17.5%	1.4	98.43%	2.48	0.43	614	600	868	946
13	S シリウス	ヤーマ	AT	0	2022/6/6	3	3.0	5,327	18,115	1,917	10.6%	1.2	98.61%	3.40	0.36	708	705	1069	959
14																			
15																			
16																			
17																			
18																			
19																			
20																			
21																			
22																			
23																			
24																			
25																			

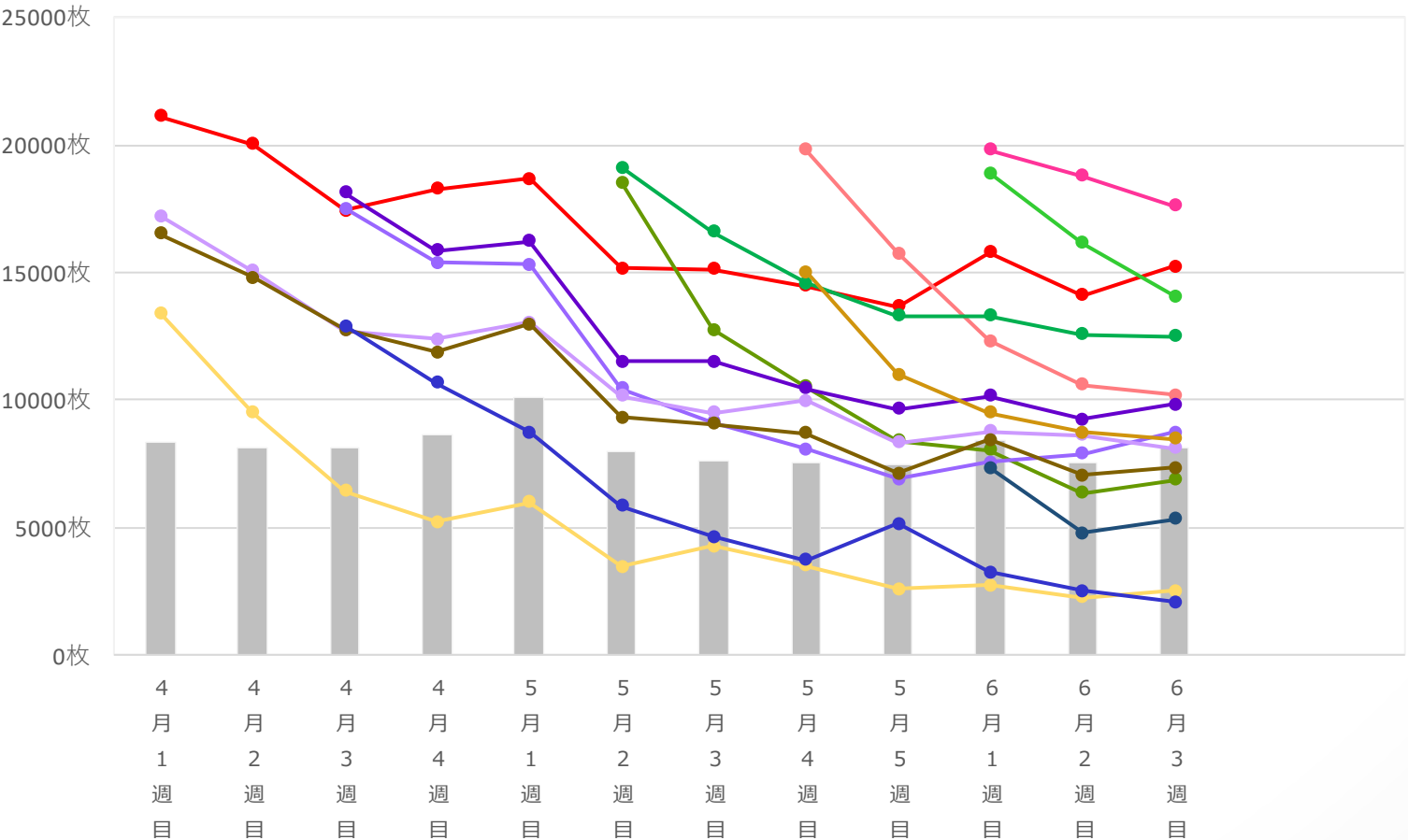
06-6

実績推移 新機種

※過去3カ月以内に導入を開始した新台

＜新台平均稼働推移＞

※各週における1台1日あたりの平均IN枚数
※導入初週の平均稼働の上位15機種を抜粋



凡例	機種名	導入週
●	S この素晴らしい世界に祝福を！	4月1週目
●	S ピンクパンサーSP	6月1週目
●	S ゼーガペイン2	5月4週目
●	S スーパー海物語INジャパン祭	5月2週目
●	S キャッツ・アイ	6月1週目
●	S STEINS;GATE	5月2週目
●	S 十字架5	4月3週目
●	S 超ギラギラ爺サマ-	4月3週目
●	S ウルトラマンタロウ 暴君SPEC	4月1週目
●	S えとたま	4月1週目
●	S けものフレンズ	5月4週目
●	S ひぐらしのなく頃に祭2カケラ遊び編	4月1週目
●	S 月華-雅-	4月3週目
●	S シリウス	6月1週目
●		
■	全機種平均 (新台以外も含む)	

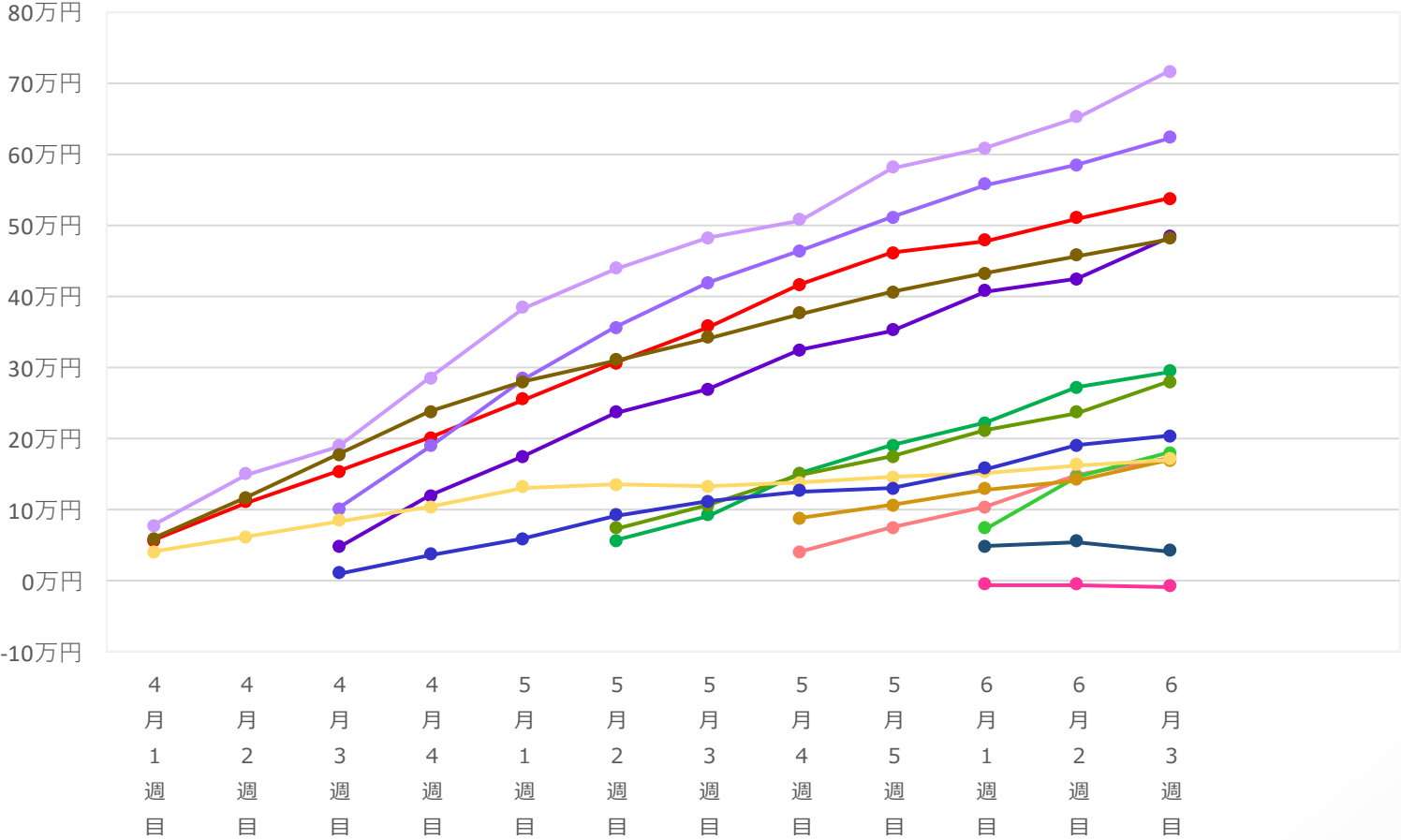
06-6

実績推移 新機種

※過去3カ月以内に導入を開始した新台

＜新台累積粗利推移＞

※1台あたりの平均粗利額の累積
※導入初週の平均稼働の上位15機種を抜粋



凡例	機種名	導入週
●	S この素晴らしい世界に祝福を！	4月1週目
●	S ピンクパンサーSP	6月1週目
●	S ゼーガペイン2	5月4週目
●	S スーパー海物語INジャパン祭	5月2週目
●	S キャッツ・アイ	6月1週目
●	S STEINS;GATE	5月2週目
●	S 十字架5	4月3週目
●	S 超ギラギラ爺サマ-	4月3週目
●	S ウルトラマンタロウ 暴君SPEC	4月1週目
●	S えとたま	4月1週目
●	S けものフレンズ	5月4週目
●	S ひぐらしのなく頃に祭2カケラ遊び編	4月1週目
●	S 月華-雅-	4月3週目
●	S シリウス	6月1週目
●		

08-4 特定層向け



＜総合シェア降順＞機種実績

※IN枚数シェア・売上シェア・粗利シェアの総合ランキング
※役割内比…同じ役割の平均実績に対する当該機種の比率

順位	前月	機種名	メーカー	スペック タイプ	設置台数			IN枚数					売上額					粗利額				
					平均 (台)	役割内比	前月 比	平均 (枚)	役割内比	前月 比	シェア	累積 シェア	平均 (円)	役割内比	前月 比	シェア	累積 シェア	平均 (円)	役割内比	前月 比	シェア	累積 シェア
役割平均					2.5			5,011					10,907					1,989				
1	新	S ピンクパンサーSP	山佐	A+ART	2.3	91.4%	-	13,935	278.1%	-	10.0%	10.0%	23,409	214.6%	-	7.7%	7.7%	5,506	276.8%	-	9.9%	9.9%
2	4	S ケロット4	セブンリーグ	ノーマル	7.0	284.3%	↑	7,273	145.1%	-	10.0%	20.0%	13,556	124.3%	-	8.6%	16.3%	2,496	125.5%	↓	8.6%	18.6%
3	5	S ガメラ	銀座	AT	4.3	172.6%	-	3,791	75.6%	-	5.2%	25.1%	12,148	111.4%	-	7.6%	23.8%	2,116	106.4%	↑	7.2%	25.8%
4	6	S ニューパルサーSPⅢ	山佐	ノーマル	4.5	182.8%	-	5,266	105.1%	-	4.8%	29.9%	11,037	101.2%	-	4.6%	28.5%	2,937	147.6%	↑	6.8%	32.6%
5	新	S キャッツ・アイ	平和	A+AT	4.0	162.5%	-	9,330	186.2%	-	3.3%	33.3%	25,977	238.2%	-	4.3%	32.7%	9,504	477.8%	-	8.5%	41.1%
6	11	S ディスクアップ2	サミー	A+AT	6.3	253.8%	-	6,511	129.9%	-	15.8%	49.1%	11,087	101.7%	-	12.4%	45.1%	248	12.5%	↑	1.5%	42.7%
7	1	S アイムジャグラーEX-TP	北電子	ノーマル	9.0	365.5%	-	14,213	283.6%	-	3.2%	52.3%	29,228	268.0%	-	3.0%	48.1%	10,105	508.0%	↑	5.7%	48.4%
8	2	S 月華-雅-	エンターライズ	AT	5.5	223.4%	-	2,747	54.8%	↓	2.0%	54.2%	11,643	106.7%	↓	3.8%	52.0%	3,347	168.3%	-	6.0%	54.4%
9	8	S ニューパルサーDX3	山佐ネクスト	ノーマル	3.0	121.8%	-	5,563	111.0%	-	4.6%	58.9%	10,251	94.0%	-	3.9%	55.9%	1,472	74.0%	-	3.1%	57.5%
10	9	S ひぐらしのなく頃に祭2	オーイズミ	A+ART	3.0	121.8%	-	3,826	76.3%	-	2.3%	61.2%	7,986	73.2%	-	2.3%	58.1%	2,454	123.4%	-	3.8%	61.3%
11	18	S 沖ドキ！2-30	アクロス	30Φ-AT	5.0	203.1%	↑	4,753	94.8%	↓	1.5%	62.7%	13,276	121.7%	↓	1.9%	60.1%	5,441	273.5%	↑	4.4%	65.6%
12	7	S バジリスク〜甲賀忍法帖〜絆2	ミズホ	AT	3.0	121.8%	-	5,352	106.8%	↓	1.6%	64.3%	15,341	140.7%	↓	2.1%	62.1%	4,229	212.6%	↓	3.1%	68.7%
13	12	S マッピー	メーシー	A+AT	1.5	60.9%	-	7,723	154.1%	↓	2.4%	66.6%	14,706	134.8%	↓	2.1%	64.2%	2,560	128.7%	↑	2.0%	70.7%
14	13	S 戦姫絶唱シンフォギア 勇気の歌	SANKYO	AT	2.0	81.2%	-	6,604	131.8%	-	1.2%	67.9%	23,510	215.6%	-	2.0%	66.2%	7,096	356.7%	-	3.3%	74.0%
15	10	S バーサスリヴァイズ	エレコ	A+RT	3.0	121.8%	-	6,095	121.6%	-	2.0%	69.8%	10,231	93.8%	-	1.5%	67.7%	1,863	93.7%	↓	1.5%	75.5%
16	21	S サンダーVライトニング	アクロス	ノーマル	2.0	81.2%	-	3,926	78.3%	-	1.3%	71.2%	8,331	76.4%	-	1.3%	69.0%	1,836	92.3%	↑	1.6%	77.1%
17	14	S スーパーリノSP	山佐ネクスト	その他	4.7	189.5%	-	998	19.9%	↓	0.6%	71.8%	4,110	37.7%	↓	1.2%	70.2%	2,017	101.4%	↑	3.2%	80.4%
18	15	S うまい棒	アムテックス	ノーマル	3.0	121.8%	↓	3,180	63.4%	↑	1.0%	72.8%	7,401	67.9%	-	1.1%	71.3%	2,680	134.7%	-	2.1%	82.5%
19	20	S もっと！クレアの秘宝伝 女神の歌声とパオン・ディービー	パオン・ディービー	A+RT	4.0	162.5%	-	3,214	64.1%	↑	1.2%	74.0%	5,534	50.7%	↑	0.9%	72.2%	2,303	115.8%	↑	2.1%	84.6%
20	16	S スターパルサー	山佐ネクスト	ノーマル	3.0	121.8%	-	1,955	39.0%	↓	0.8%	74.8%	4,453	40.8%	-	0.9%	73.1%	2,523	126.8%	-	2.7%	87.3%
21	38	S GANTZ極 THE SURVIVAL GAME	エフ	AT	2.0	81.2%	-	2,386	47.6%	↑	0.5%	75.3%	7,514	68.9%	↑	0.7%	73.8%	1,917	96.4%	↑	0.9%	88.3%
22	25	S 新世紀エヴァンゲリオン〜魂の共鳴〜 ジェイビー	ジェイビー	AT	2.0	81.2%	-	2,269	45.3%	↓	0.3%	75.6%	9,417	86.3%	↓	0.6%	74.4%	4,898	246.2%	↑	1.8%	90.1%
23	28	S えとたま	メーシー	A+AT	2.0	81.2%	-	4,051	80.8%	↓	0.5%	76.1%	11,847	108.6%	-	0.7%	75.1%	2,362	118.7%	↑	0.8%	90.8%
24	64	S デビル メイ クライ 5	アデリオン	AT	2.0	81.2%	-	3,265	65.2%	↓	0.4%	76.5%	7,936	72.8%	↓	0.5%	75.6%	2,657	133.6%	↑	0.9%	91.7%
25	29	S 押忍！サラリーマン番長2	大都技研	AT	6.0	243.7%	-	4,165	83.1%	-	1.2%	77.8%	12,002	110.0%	-	1.6%	77.2%	270	13.6%	↑	0.2%	91.9%

10-3

設定仕事率ランキング

1



2



3



<総合>

※稼働・売上・粗利の
各仕事率の総合ランキング

順位	前月	機種名	メーカー	スペック タイプ	設置台数 平均 (台)	設定仕事率			平均 設定	平均 出玉率	平均 MY	平均 M◇	最大 MY	最大 M◇
平均					1.6	IN枚数	売上	粗利	1.1	97.82%	735	691	1052	1069
1	1	S 押忍!番長ZERO	パオン・ディービー	AT	1.0	343.8%	125.1%	183.0%	1.4	97.40%	1628	1460	2288	2455
2	2	S 主役は銭形3	平和	AT	2.0	342.0%	101.4%	182.4%	1.0	96.28%	1031	1400	1595	2159
3	9	S 十字架5	オーゼキ	AT	1.0	272.5%	172.1%	113.5%	1.0	98.13%	1282	1320	1806	2018
4	56	S 頭文字D	タイヨーエレック	A+AT	1.0	318.5%	73.8%	115.5%	1.2	98.05%	1571	1403	2206	2281
5	6	S BIOHAZARD 7 resident evil	アデリオン	AT	1.7	291.7%	104.8%	113.2%	1.1	97.28%	1162	1349	1820	2060
6	4	S ルパン三世	オリンピア	AT	1.3	309.7%	84.6%	95.2%	1.1	97.68%	1265	1417	1939	2160
7	7	S マクロス デルタ	ジェイビー	AT	1.2	249.1%	67.7%	106.0%	1.0	95.77%	1085	1183	1583	1811
8	5	S デビル メイ クライ 5	アデリオン	AT	1.0	209.7%	134.8%	117.8%	1.0	97.49%	820	855	1222	1304
9	10	S 戦姫絶唱シンフォギア 勇気之歌	SANKYO	AT	1.7	245.6%	72.3%	72.3%	1.4	97.96%	1044	1190	1647	1894
10	8	S 聖闘士星矢 冥王復活	三洋物産	AT	1.5	234.2%	69.2%	69.7%	1.0	98.04%	990	848	1378	1522
11	18	S アイムジャグラーEX-TP	北電子	ジャグラー	2.8	300.7%	57.5%	70.2%	1.2	97.89%	818	1007	1414	1468
12	12	S 劇場版 魔法少女まどか☆マギカ[前編]	ミズホ	AT	2.3	244.3%	61.6%	63.5%	1.1	97.95%	909	1005	1341	1524
13	11	S リング 運命の秒刻	藤商事	AT	1.5	202.4%	64.0%	67.2%	1.1	97.20%	930	944	1386	1500
14	16	S 戦国乙女 暁の関ヶ原-DARKNESS-	オリンピア	AT	1.8	189.6%	57.8%	86.5%	1.1	97.16%	733	813	1075	1227
15	22	S バジリスク〜甲賀忍法帖〜絆2	ミズホ	AT	2.1	238.7%	56.5%	62.7%	1.4	97.74%	929	995	1337	1519
16	57	S ディスクアップ	銀座	A+ART	1.0	399.0%	54.8%	55.7%	1.0	99.41%	1012	920	1603	1432
17	25	S 麻雀格闘倶楽部 参	コナミアミューズメント	AT	1.2	233.1%	54.2%	61.9%	1.1	97.71%	689	839	1086	1227
18	32	S モンキーターンIV	山佐	AT	1.7	225.2%	66.0%	50.6%	1.1	98.66%	1028	891	1486	1451
19	30	S うしおととら 雷槍一閃	ディ・ライト	AT	1.4	184.9%	55.5%	65.3%	1.3	96.87%	1174	1100	1631	1690
20	24	S 麻雀格闘倶楽部 真	コナミアミューズメント	AT	1.2	212.0%	49.1%	59.3%	1.0	98.36%	838	777	1184	1202
21	31	S バーサスリヴァイズ	エレコ	A+RT	1.0	237.2%	38.0%	86.5%	1.0	97.15%	543	780	1052	1022
22	13	S ファンタシースターオンライン2	銀座	AT	1.0	207.7%	52.0%	58.0%	1.0	97.89%	839	812	1305	1296
23	17	S 新世紀エヴァンゲリオン〜魂の共鳴〜	ジェイビー	AT	1.8	179.4%	59.8%	50.3%	1.2	98.27%	824	738	1182	1242
24	23	S 樂園追放	ロデオ	AT	1.0	182.0%	51.3%	58.1%	1.1	97.95%	927	754	1307	1210
25	15	S アナターのオット!?はーです	ミズホ	AT	1.4	188.1%	57.9%	44.9%	1.0	98.61%	1070	854	1495	1367

10-3 設定仕事率ランキング詳細

<IN枚数>

順位	前月	機種名	メーカー	スペック タイプ	設置台数	設定仕事率	平均	平均
					平均 (台)	IN枚数	設定	出玉率
平均					1.6		1.1	97.82%
1	1	ディスクアップ	銀座	A+ART	1.0	399.0%	1.0	99.41%
2	2	S 押忍!番長ZERO	パオン・ディービー	AT	1.0	343.8%	1.4	97.40%
3	3	S 主役は銭形3	平和	AT	2.0	342.0%	1.0	96.28%
4	4	S 頭文字D	タイヨーエレック	A+AT	1.0	318.5%	1.2	98.05%
5	5	S ルパン三世	オリンピア	AT	1.3	309.7%	1.1	97.68%
6	6	S アイムジャグラーEX-TP	北電子	ジャグラー	2.8	300.7%	1.2	97.89%
7	7	S BIOHAZARD 7 resident evil	アデリオン	AT	1.7	291.7%	1.1	97.28%
8	9	S ガメラ	銀座	AT	1.0	285.2%	1.1	99.23%
9	23	S 十字架5	オーゼキ	AT	1.0	272.5%	1.0	98.13%
10	15	S 新ハナビ	エレコ	A+RT	2.3	252.1%	1.1	98.98%
11	11	S マクロス デルタ	ジェイビー	AT	1.2	249.1%	1.0	95.77%
12	12	S ウルトラマンタロウ 暴君SPEC	オッキー	AT	1.0	246.4%	1.0	103.26%
13	16	S 戦姫絶唱シンフォギア 勇気之歌	SANKYO	AT	1.7	245.6%	1.4	97.96%
14	13	S 劇場版 魔法少女まどか☆マギカ[前編]	ミズホ	AT	2.3	244.3%	1.1	97.95%
15	14	S バジリスク〜甲賀忍法帖〜絆2	ミズホ	AT	2.1	238.7%	1.4	97.74%
16	18	S バーサスリヴァイズ	エレコ	A+RT	1.0	237.2%	1.0	97.15%
17	8	S 聖闘士星矢 冥王復活	三洋物産	AT	1.5	234.2%	1.0	98.04%
18	20	S 麻雀格闘倶楽部 参	コナミアミューズメント	AT	1.2	233.1%	1.1	97.71%
19	10	S ハイハイシオサイ	パイオニア	ノーマル	1.0	232.1%	1.0	96.05%
20	21	S モンキーターンIV	山佐	AT	1.7	225.2%	1.1	98.66%
21	25	S 北斗の拳 宿命	サミー	AT	2.2	215.0%	1.2	99.38%
22	22	S 麻雀格闘倶楽部 真	コナミアミューズメント	AT	1.2	212.0%	1.0	98.36%
23	17	S デビル メイ クライ 5	アデリオン	AT	1.0	209.7%	1.0	97.49%
24	19	S ファンタシースターオンライン2	銀座	AT	1.0	207.7%	1.0	97.89%
25	26	S リング 運命の秒刻	藤商事	AT	1.5	202.4%	1.1	97.20%

<売上>

順位	前月	機種名	メーカー	スペック タイプ	設置台数	設定仕事率	平均	平均
					平均 (台)	売上	設定	出玉率
平均					1.6		1.1	97.82%
1	4	S 十字架5	オーゼキ	AT	1.0	172.1%	1.0	98.13%
2	1	S ウルトラマンタロウ 暴君SPEC	オッキー	AT	1.0	169.3%	1.0	103.26%
3	2	S デビル メイ クライ 5	アデリオン	AT	1.0	134.8%	1.0	97.49%
4	3	S 押忍!番長ZERO	パオン・ディービー	AT	1.0	125.1%	1.4	97.40%
5	6	S BIOHAZARD 7 resident evil	アデリオン	AT	1.7	104.8%	1.1	97.28%
6	5	S 主役は銭形3	平和	AT	2.0	101.4%	1.0	96.28%
7	7	S ルパン三世	オリンピア	AT	1.3	84.6%	1.1	97.68%
8	8	S 頭文字D	タイヨーエレック	A+AT	1.0	73.8%	1.2	98.05%
9	10	S 戦姫絶唱シンフォギア 勇気之歌	SANKYO	AT	1.7	72.3%	1.4	97.96%
10	9	S 聖闘士星矢 冥王復活	三洋物産	AT	1.5	69.2%	1.0	98.04%
11	16	S マクロス デルタ	ジェイビー	AT	1.2	67.7%	1.0	95.77%
12	15	S 北斗の拳 宿命	サミー	AT	2.2	66.7%	1.2	99.38%
13	18	S モンキーターンIV	山佐	AT	1.7	66.0%	1.1	98.66%
14	11	S リング 運命の秒刻	藤商事	AT	1.5	64.0%	1.1	97.20%
15	12	S シャア専用パチスロ 逆襲の赤い彗星	ビスティ	AT	1.0	63.1%	1.1	100.48%
16	19	S ガメラ	銀座	AT	1.0	62.0%	1.1	99.23%
17	17	S 劇場版 魔法少女まどか☆マギカ[前編]	ミズホ	AT	2.3	61.6%	1.1	97.95%
18	13	S 新世紀エヴァンゲリオン〜魂の共鳴〜	ジェイビー	AT	1.8	59.8%	1.2	98.27%
19	31	S Angel Beats!	タイヨーエレック	AT	1.0	58.1%	1.0	97.75%
20	14	S 牙狼－黄金騎士－	大都技研	AT	1.9	58.1%	1.0	98.19%
21	20	S アナターのオット!?はーです	ミズホ	AT	1.4	57.9%	1.0	98.61%
22	25	S 戦国乙女 暁の関ヶ原-DARKNESS-	オリンピア	AT	1.8	57.8%	1.1	97.16%
23	32	S アイムジャグラーEX-TP	北電子	ジャグラー	2.8	57.5%	1.2	97.89%
24	22	S バジリスク〜甲賀忍法帖〜絆2	ミズホ	AT	2.1	56.5%	1.4	97.74%
25	29	S Wake Up,Girls ! Seven Memories	ネット	AT	1.0	55.7%	1.0	98.71%

10-3 設定仕事率ランキング詳細

<粗利>

順位	前月	機種名	メーカー	スペック タイプ	設置台数	設定仕事率	平均	平均
					平均 (台)	粗利	設定	出玉率
平均					1.6		1.1	97.82%
1	4	S 押忍!番長ZERO	パオン・ディービー	AT	1.0	183.0%	1.4	97.40%
2	3	S 主役は銭形3	平和	AT	2.0	182.4%	1.0	96.28%
3	12	S 実況BINGO倶楽部	コナミアミューズメント	AT	1.0	122.5%	1.0	92.63%
4	8	S デビル メイ クライ 5	アデリオン	AT	1.0	117.8%	1.0	97.49%
5	170	S 頭文字D	タイヨーエレクト	A+AT	1.0	115.5%	1.2	98.05%
6	10	S 十字架5	オーゼキ	AT	1.0	113.5%	1.0	98.13%
7	21	S BIOHAZARD 7 resident evil	アデリオン	AT	1.7	113.2%	1.1	97.28%
8	9	S マクロス デルタ	ジェイビー	AT	1.2	106.0%	1.0	95.77%
9	5	S ルパン三世	オリンピア	AT	1.3	95.2%	1.1	97.68%
10	68	S シンデレラブレイド4	ネット	AT	1.4	86.8%	1.1	95.36%
11	6	S 戦国乙女 暁の関ヶ原-DARKNESS-	オリンピア	AT	1.8	86.5%	1.1	97.16%
12	31	S バーサスリヴァイズ	エレコ	A+RT	1.0	86.5%	1.0	97.15%
13	26	S BLACK LAGOON ZERO bullet MAX	エフ	AT	1.0	81.0%	1.2	94.96%
14	23	S 回胴黙示録カイジ〜沼〜	銀座	AT	1.0	72.7%	1.0	93.40%
15	18	S 戦姫絶唱シンフォギア 勇気之歌	SANKYO	AT	1.7	72.3%	1.4	97.96%
16	32	S ひぐらしのなく頃に祭2カケラ遊び編	オーイズミラボ	AT	3.0	71.2%	1.1	96.17%
17	52	S 政宗3	大都技研	AT	1.5	71.2%	1.0	96.23%
18	28	S アイムジャグラーEX-TP	北電子	ジャグラー	2.8	70.2%	1.2	97.89%
19	19	S 聖闘士星矢 冥王復活	三洋物産	AT	1.5	69.7%	1.0	98.04%
20	7	S リング 運命の秒刻	藤商事	AT	1.5	67.2%	1.1	97.20%
21	46	S うしおととら 雷槍一閃	ディ・ライト	AT	1.4	65.3%	1.3	96.87%
22	22	S 劇場版 魔法少女まどか☆マギカ[前編]	ミズホ	AT	2.3	63.5%	1.1	97.95%
23	41	S バジリスク〜甲賀忍法帖〜絆2	ミズホ	AT	2.1	62.7%	1.4	97.74%
24	43	S 絶対衝激Ⅲ	スパイキー	AT	1.3	62.7%	1.1	96.78%
25	71	S KING黄門ちゃま	オリンピア	AT	1.8	62.1%	1.1	94.22%

分類	タイトル	概要	詳細	【無料会員プラン】	【スタンダードプラン】 フル/ミドル/ライト
				無料	30,000円(店舗/月)
集計種別	個店集計	自店舗集計	自店舗の総合実績/分析データ	—	●
	全体集計	全店舗グループ集計	MIS会員全店舗で構成された総合実績/分析データ	●(抜粋版)	●
	グループ集計	自社グループ集計	選択したグループ店舗のみで構成された総合実績/分析データ	—	100,000円/1グループ
	台数規模別集計	Smartクラス集計	Smart規模の店舗のみで構成された総合実績/分析データ	—	10,000円
		Mediumクラス集計	Medium規模の店舗のみで構成された総合実績/分析データ	—	10,000円
		Largeクラス集計	Large規模の店舗のみで構成された総合実績/分析データ	—	10,000円
	エリア集計	希望の地域(エリア)集計	地域(エリア)内の店舗のみで構成された総合実績/分析データ	準備中	
入力	データ入力	お客さまにてデータ入力	指定のデータを入力 ※毎日入力	—	無料
		MISにて入力	①毎日指定のデータを送る	—	100,000円 (月額)
			②月末にまとめてデータを送る	—	