



S I R I U S
BASED ON MISD

無料配信ver.

ホール分析データレポート

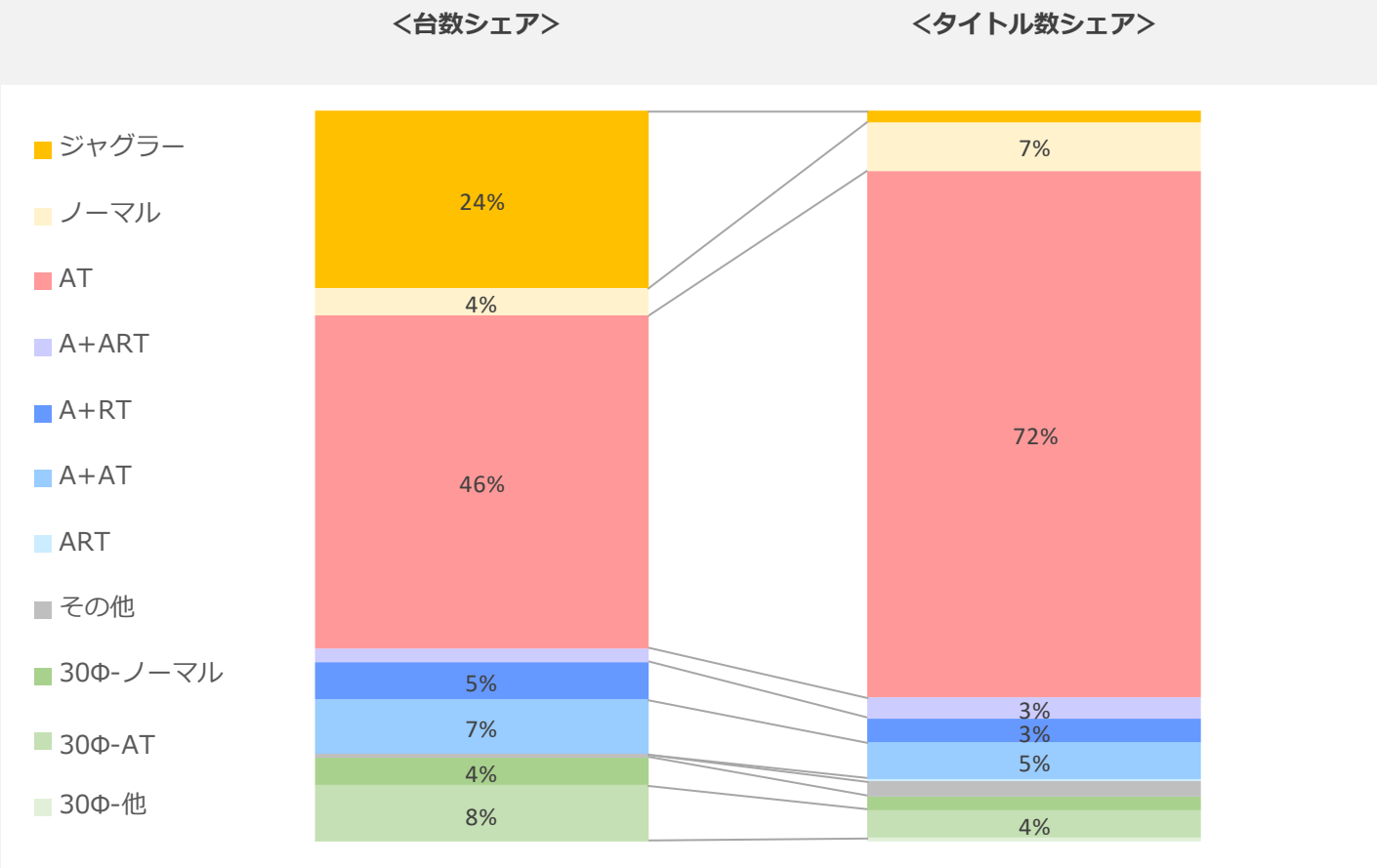
2022年8月号

Made IN (株)メイドインサービス

©2022 Made in service Co.,Ltd. All rights reserved.

集計期間2022/7/1～2022/7/31

01-2 スペックタイプ構成比



＜シェア差分＞ 台数－タイトル数	
ジャグラー	22.8%
ノーマル	-3.1%
AT	-26.5%
A+ART	-1.0%
A+RT	1.8%
A+AT	2.7%
ART	-0.5%
その他	-1.5%
30Φ-ノーマル	2.0%
30Φ-AT	3.8%
30Φ-他	-0.5%

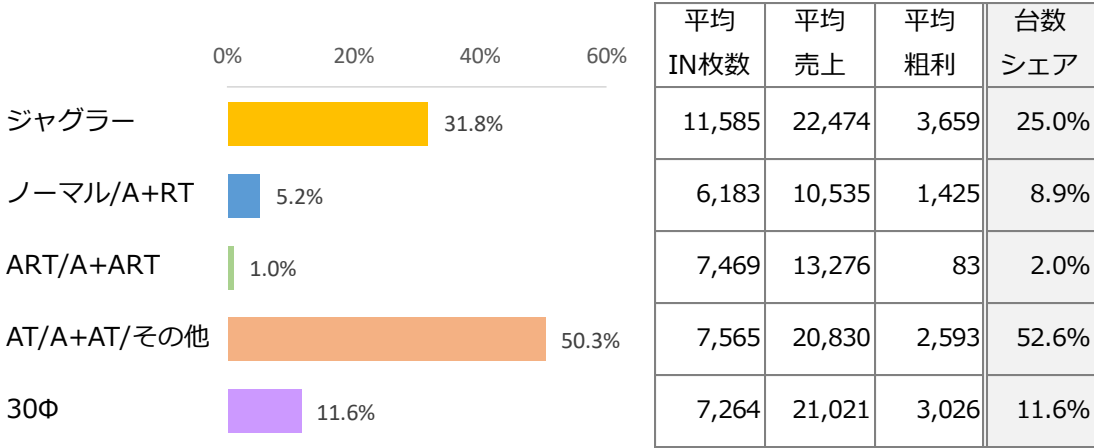
※2%未満の数値は非表示になっています。

※%は四捨五入しているため表記上は合計しても100%にならないことがある

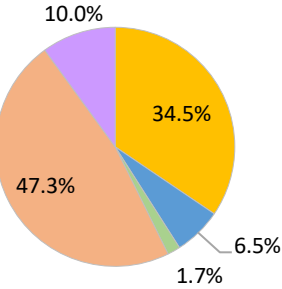
01-2 シェア状況

※平均IN枚数シェア・平均売上シェア・平均粗利シェアの平均値

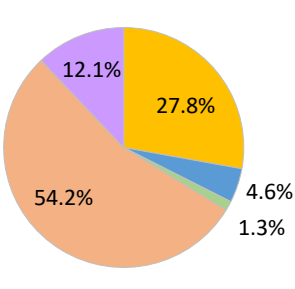
実績シェア※



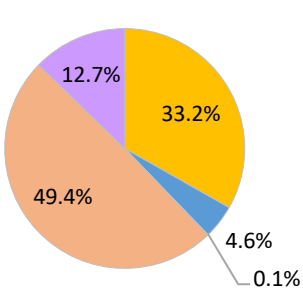
稼働シェア



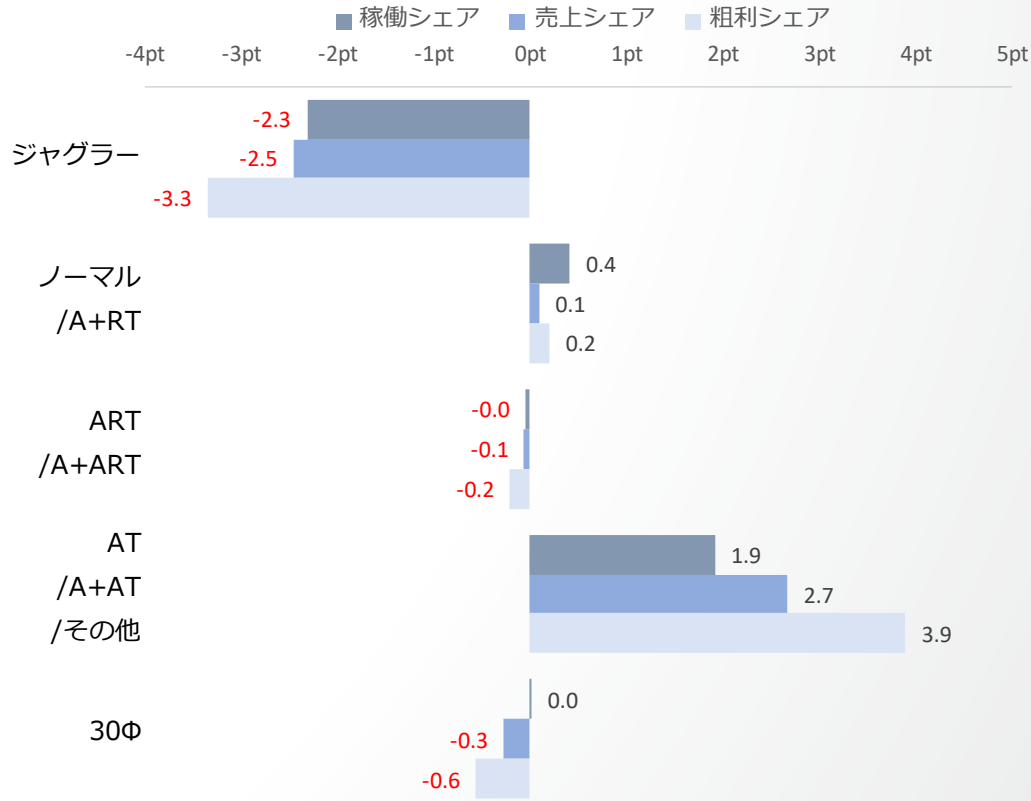
売上シェア



粗利シェア



実績シェア前月比



01-2 KEY MACHINE

※各スペックの実績No1機種

ジャグラー

S マイジャグラーV
(北電子/ジャグラー)



	当月	前月比
IN枚数	13,618	101%
売上	25,133	100%
粗利	4,020	102%

ノーマル/A+RT

S ニューゲッターマウス
(エレコ/ノーマル)



	当月	前月比
IN枚数	14,217	-
売上	22,381	-
粗利	4,282	-

ART/A+ART

S ひぐらしのなく頃に祭2
(オーイズミ/A+ART)



	当月	前月比
IN枚数	6,047	100%
売上	11,020	100%
粗利	381	78%

AT/A+AT/その他

S 押忍!番長ZERO
(パオン・ディーピー/AT)



	当月	前月比
IN枚数	11,513	99%
売上	30,342	97%
粗利	3,451	82%

30Φ

S 沖ドキ! DUO-30
(アクロス/30Φ-AT)



	当月	前月比
IN枚数	8,586	103%
売上	32,503	102%
粗利	4,918	105%

02-1 総合ランキング

※IN枚数シェア・売上シェア・粗利シェアの総合ランキング

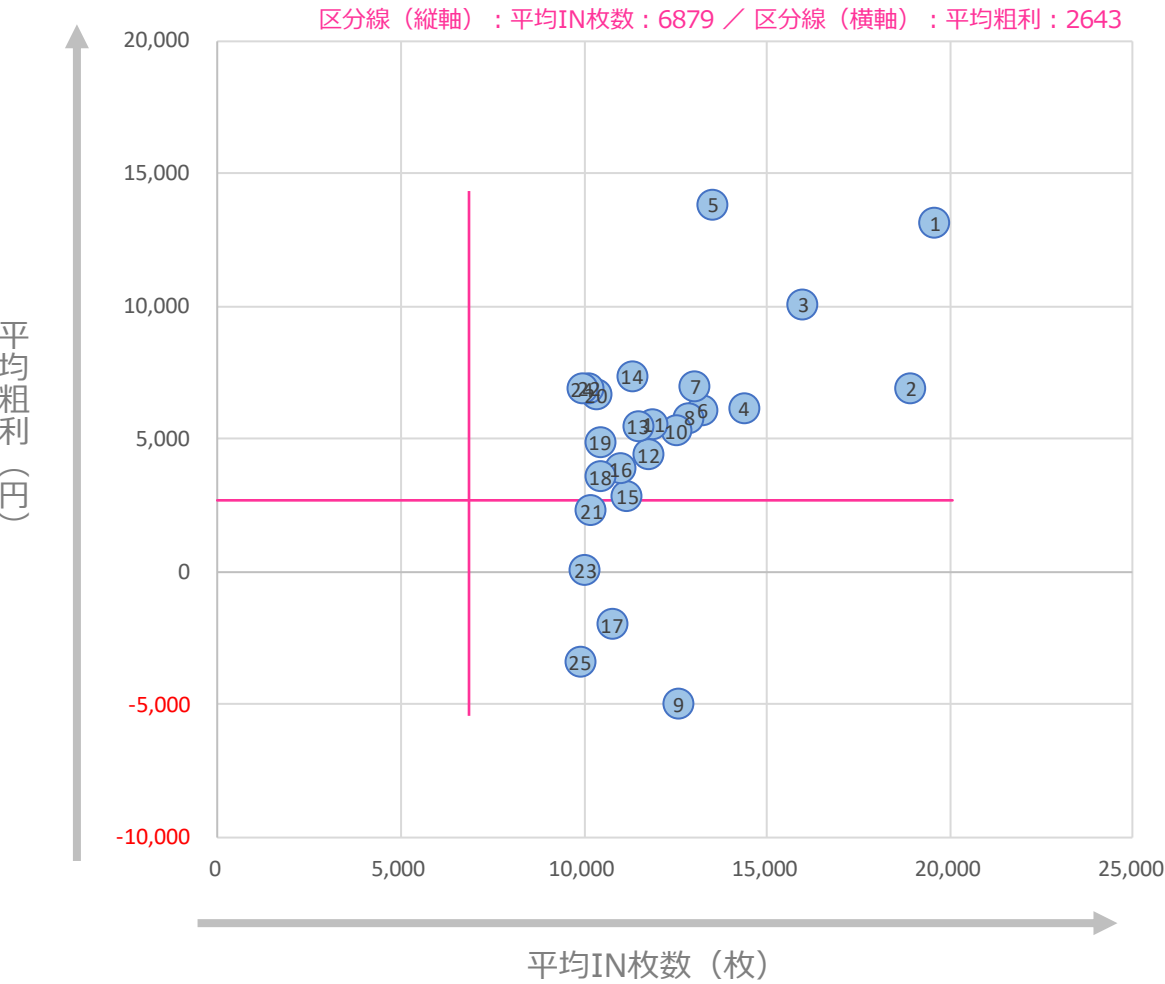


＜総合シェア降順＞機種実績

順位	前月	機種名	メーカー	スペック タイプ	設置台数		IN枚数		売上額			粗利額				平均 設定	平均 出玉率	平均 コイン 単価	平均 コイン 粗利	平均 MY	平均 M◇	最大 MY	最大 M◇
					平均 (台)	平均 (枚)	シェア	累積 シェア	平均 (円)	シェア	累積 シェア	平均 (円)	平均 粗利率	シェア	累積 シェア								
平均					3.5	8,429			20,240			2,760	13.6%			1.5	99.02%	2.40	0.33	821	727	1224	1122
1	1	S マイジャグラーV	北電子	ジャグラー	21.1	13,618	15.4%	15.4%	25,133	11.8%	11.8%	4,020	16.0%	13.9%	13.9%	1.9	99.04%	1.85	0.30	886	866	1433	1300
2	2	S アイムジャグラーEX-TP	北電子	ジャグラー	21.0	10,428	13.2%	28.6%	21,108	11.1%	23.0%	3,218	15.2%	12.5%	26.3%	2.1	99.03%	2.02	0.31	774	742	1287	1102
3	3	S 押忍!番長ZERO	パオン・ディービー	AT	11.4	11,513	7.3%	35.9%	30,342	8.1%	31.0%	3,451	11.4%	6.7%	33.0%	1.5	99.21%	2.64	0.30	1064	1011	1604	1506
4	5	S 沖ドキ! DUO-30	アクロス	30Φ-AT	14.3	8,586	4.1%	40.1%	32,503	6.5%	37.5%	4,918	15.1%	7.2%	40.3%	1.5	98.01%	3.79	0.57	1068	817	1388	1535
5	4	S ファンキージャグラー2	北電子	ジャグラー	10.9	10,167	5.9%	46.0%	20,296	4.9%	42.5%	3,915	19.3%	7.0%	47.3%	1.6	98.62%	2.00	0.39	696	734	1193	1060
6	新	S アクエリオン ALL STARS	SANKYO	AT	3.8	18,917	2.5%	48.5%	61,288	3.4%	45.9%	10,116	16.5%	4.1%	51.4%	1.7	98.23%	3.24	0.53	1581	1649	2325	2530
7	6	S バジリスク〜甲賀忍法帖〜絆2	ミズホ	AT	8.4	9,192	4.1%	52.6%	20,842	3.8%	49.7%	1,514	7.3%	2.0%	53.4%	1.7	99.83%	2.27	0.16	876	695	1181	1136
8	新	S 犬夜叉	クロスアルファ	AT	2.9	19,213	1.8%	54.4%	72,982	2.9%	52.6%	12,170	16.7%	3.5%	56.9%	1.5	97.88%	3.80	0.63	2193	2121	3190	3251
9	7	S ハナハナホウオウ〜天翔〜-30	パイオニア	30Φ-ノーマル	17.2	7,989	3.4%	57.8%	12,309	2.2%	54.8%	1,741	14.1%	2.3%	59.2%	2.0	99.38%	1.54	0.22	689	593	1149	849
10	8	S チバリヨ-30	オーゼキ	30Φ-AT	7.3	7,169	1.6%	59.4%	24,714	2.2%	57.0%	2,652	10.7%	1.8%	61.0%	1.0	98.92%	3.45	0.37	856	1037	1380	1297
11	9	S アラジンAクラシック	銀座	AT	4.9	6,759	1.4%	60.8%	23,493	2.0%	59.1%	4,432	18.9%	2.8%	63.8%	1.2	97.71%	3.48	0.66	1121	870	1529	1414
12	11	S BIOHAZARD 7 resident evil	アデリオン	AT	5.9	9,621	1.8%	62.6%	26,852	2.1%	61.1%	1,884	7.0%	1.1%	64.9%	1.4	99.72%	2.79	0.20	1026	791	1408	1334
13	10	S 戦姫絶唱シンフォギア 勇気之歌	SANKYO	AT	3.9	9,361	1.5%	64.1%	27,216	1.8%	63.0%	2,848	10.5%	1.4%	66.3%	1.3	99.15%	2.91	0.30	1029	900	1469	1474
14	新	S 甲鉄城のカバネリ	サミー	AT	3.5	18,629	1.2%	65.3%	48,822	1.3%	64.3%	6,837	14.0%	1.3%	67.6%	1.8	99.14%	2.62	0.37	1793	1780	2621	2743
15	12	S 劇場版 魔法少女まどか☆マギカ[前編]	ミズホ	AT	4.5	7,481	1.2%	66.4%	17,892	1.2%	65.4%	1,750	9.8%	0.8%	68.4%	1.4	99.43%	2.39	0.23	759	676	1065	1052
16	新	S 鉄拳5	山佐	A+AT	3.8	16,094	0.9%	67.4%	40,862	1.0%	66.4%	6,950	17.0%	1.2%	69.6%	2.1	98.79%	2.54	0.43	1552	1359	2222	2185
17	16	S この素晴らしい世界に祝福を!	サミー	AT	2.5	13,162	0.7%	68.1%	32,275	0.7%	67.1%	6,293	19.5%	1.0%	70.7%	1.3	98.16%	2.45	0.48	1003	1043	1517	1602
18	新	S ニューゲッターマウス	エレコ	ノーマル	2.4	14,217	0.9%	69.0%	22,381	0.6%	67.7%	4,282	19.1%	0.8%	71.5%	1.1	98.95%	1.57	0.30	798	822	1325	1230
19	14	S 頭文字D	タイヨーエレクト	A+AT	3.1	8,941	0.9%	69.8%	22,110	0.9%	68.6%	1,982	9.0%	0.6%	72.1%	1.2	99.57%	2.47	0.22	921	787	1330	1182
20	19	S Re:ゼロから始める異世界生活	大都技研	AT	3.5	6,074	0.8%	70.6%	18,718	1.0%	69.6%	1,346	7.2%	0.5%	72.6%	1.5	99.80%	3.08	0.22	902	702	1229	1143
21	18	S 北斗の拳 宿命	サミー	AT	3.5	4,761	0.6%	71.2%	14,582	0.8%	70.4%	2,038	14.0%	0.8%	73.4%	1.3	98.69%	3.06	0.43	727	591	990	944
22	64	S ディスクアップ2	サミー	A+AT	5.5	11,260	2.9%	74.1%	20,714	2.2%	72.6%	316	1.5%	0.2%	73.7%	1.0	100.25%	1.84	0.03	1157	740	1638	1246
23	68	S 新ハナビ	エレコ	A+RT	6.0	7,717	2.2%	76.3%	11,760	1.4%	74.0%	311	2.6%	0.3%	73.9%	1.1	100.19%	1.52	0.04	702	520	1095	792
24	13	S キャッツ・アイ	平和	A+AT	2.6	9,548	0.6%	76.9%	23,633	0.6%	74.6%	4,829	20.4%	0.9%	74.8%	1.2	98.16%	2.48	0.51	911	852	1312	1295
25	15	S ゼーガペイン2	山佐	A+AT	2.7	9,048	0.6%	77.5%	21,337	0.6%	75.1%	3,534	16.6%	0.7%	75.5%	1.4	98.79%	2.36	0.39	920	817	1328	1284

03-1 設定 2

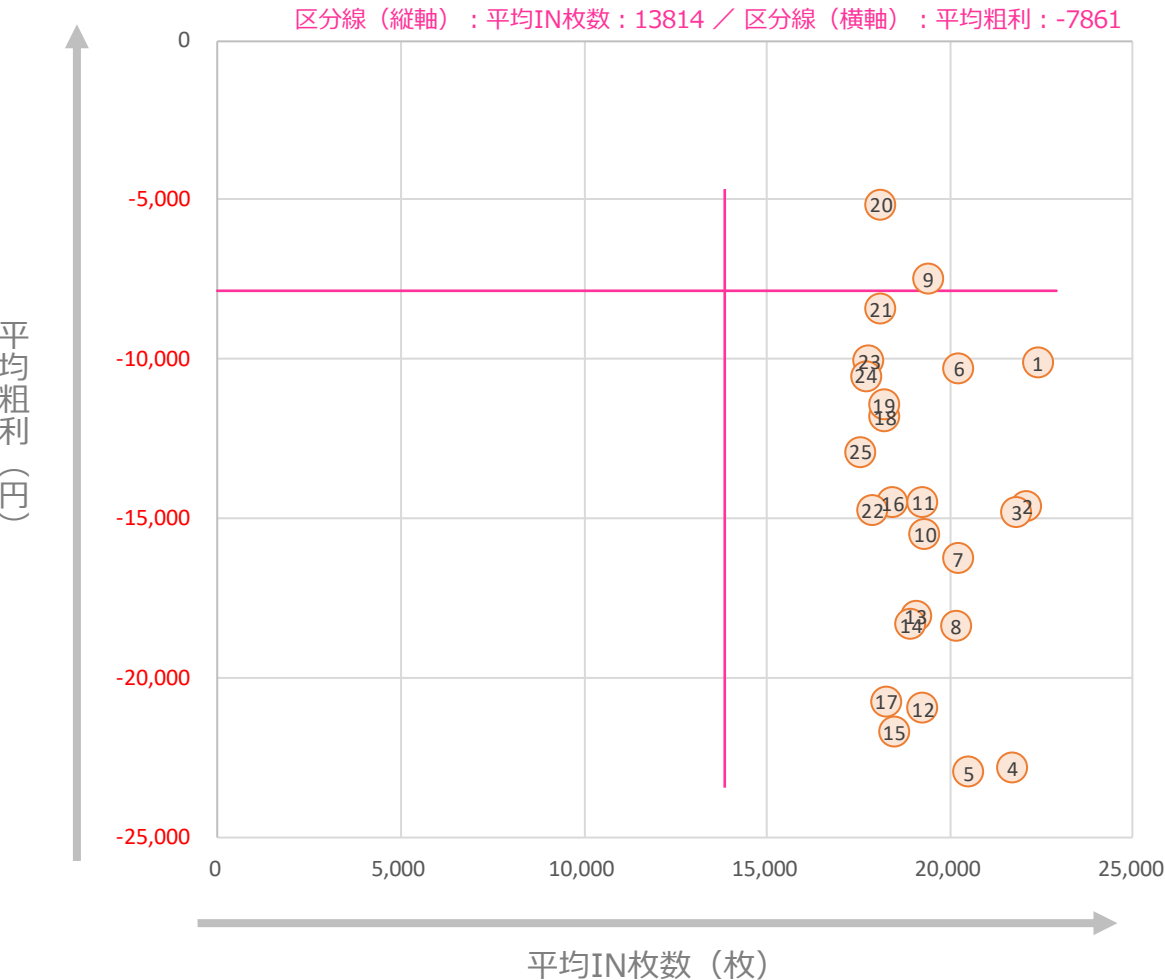
※IN枚数の平均順位上位25機種を抜粋



順位	機種名	メーカー	スペック タイプ	設定2		
				IN枚数	粗利	平均出玉率
1	S 犬夜叉	クロスアルファ	AT	19584	13119	98.00%
2	S 甲鉄城のカバネリ	サミー	AT	18931	6907	99.27%
3	S 鉄拳5	山佐	A+AT	15990	10073	97.99%
4	S BIOHAZARD 7 resident evil	アデリオン	AT	14364	6130	98.84%
5	S ハイスクールD×D 2 ハーレム王に俺	グレードワン	AT	13525	13834	95.72%
6	S キャッツ・アイ	平和	A+AT	13240	6082	98.61%
7	S 十字架5	オーゼキ	AT	13046	6957	98.32%
8	S 押忍!番長ZERO	パオン・ディービー	AT	12882	5793	98.72%
9	S フレームアームズ・ガール	ネット	AT	12580	-4973	102.42%
10	S この素晴らしい世界に祝福を！	サミー	AT	12514	5274	98.72%
11	S マイジャグラーV	北電子	ノーマル	11902	5551	98.35%
12	S 頭文字D	タイヨーエレック	A+AT	11768	4386	98.89%
13	S ゼーガペイン2	山佐	A+AT	11474	5483	98.63%
14	S 超ギラギラ爺サマ	サボハニ	AT	11314	7363	98.00%
15	S 戦姫絶唱シンフォギア 勇気	SANKYO	AT	11188	2841	99.54%
16	S 喰霊-零- 運命乱～うんめいのみだれ～	JFJ	AT	11000	3871	99.42%
17	S 探偵オペラ ミルキィホームズ 1/2の奇	カルミナ	AT	10767	-2007	102.17%
18	S ファンキージャグラー2	北電子	ノーマル	10443	3557	99.03%
19	S バジリスク～甲賀忍法帖～絆2	ミズホ	AT	10439	4883	98.52%
20	S マクロス デルタ	ジェイビー	AT	10329	6648	97.68%
21	S 劇場版 魔法少女まどか☆マギカ[前編]	ミズホ	AT	10211	2267	99.73%
22	S 沖ドキ！DUO	アクロス	AT	10149	6913	98.27%
23	S 零	山佐ネクスト	AT	10041	49	101.28%
24	S 沖ドキ！DUO-30	アクロス	30Φ-AT	9947	6870	97.91%
25	S ゴッドイーター ジ・アニメーション	セブンリーグ	AT	9889	-3416	102.87%

03-1 設定 4

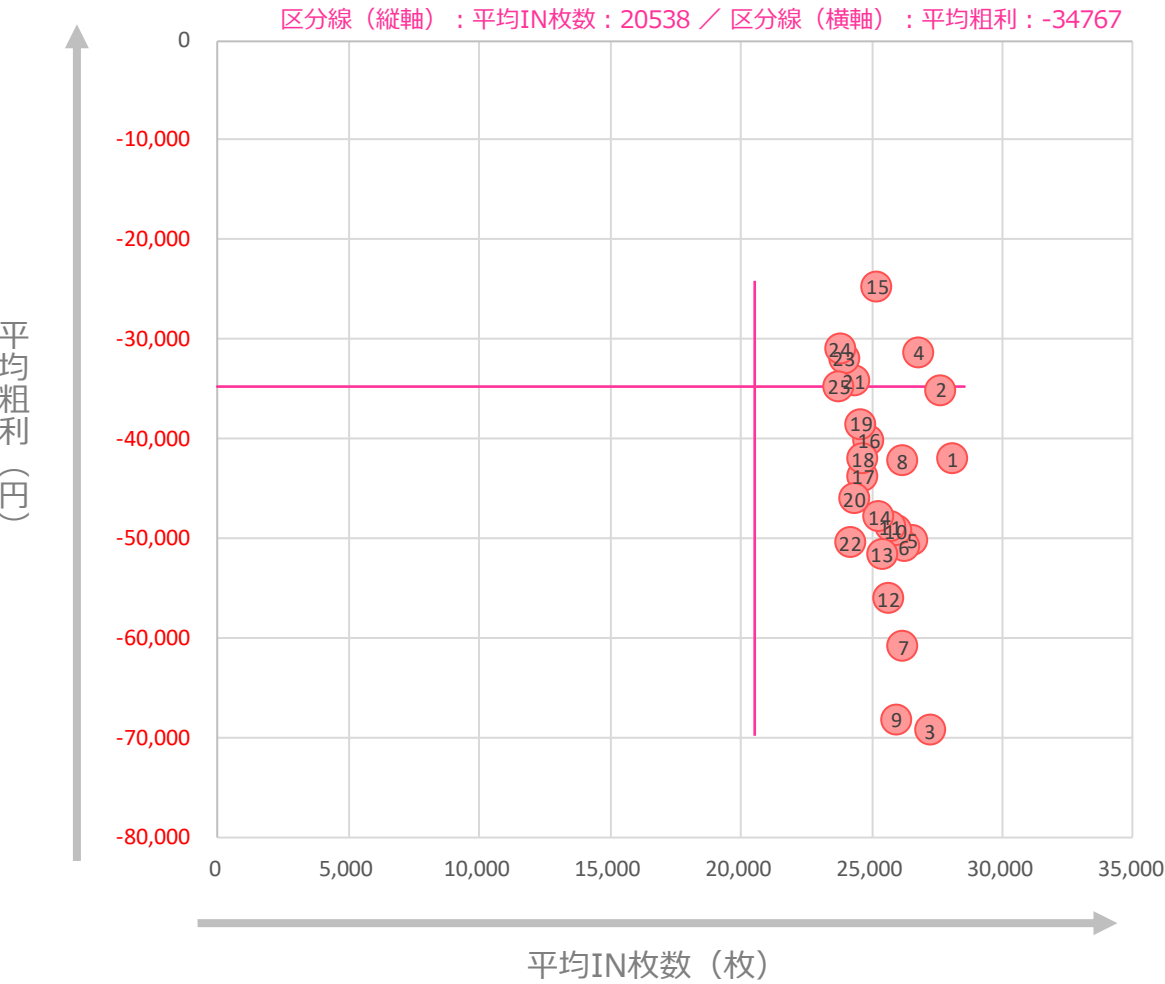
※IN枚数の平均順位上位25機種を抜粋



順位	機種名	メーカー	スペック タイプ	IN枚数	設定4 粗利	平均出玉率
1	S 学園黙示録ハイスクール・オブ・ザ・セブンリーグ	サミー	AT	22384	-10126	103.23%
2	S ドリフターズ	サミー	AT	22106	-14617	103.88%
3	S ガールズ&パンツァー 劇場版	平和	AT	21816	-14791	104.04%
4	S BIOHAZARD 7 resident evil	アデリオン	AT	21700	-22825	105.71%
5	S 犬夜叉	クロスアルファ	AT	20506	-22986	106.79%
6	S モンスターハンター：ワールド	エンターライズ	AT	20245	-10283	103.20%
7	S 頭文字D	タイヨーエレック	A+AT	20207	-16261	104.68%
8	S 甲鉄城のカバネリ	サミー	AT	20153	-18380	105.42%
9	S この素晴らしい世界に祝福を！	サミー	AT	19401	-7501	102.59%
10	S ラブ嬢2プラス	オリンピア	AT	19317	-15482	103.91%
11	S 対魔道学園35試験小隊	平和	AT	19263	-14494	103.97%
12	S ハイスクールD×D 2 ハーレム王に俺(グレードワン	銀座	AT	19262	-20963	105.57%
13	S 押忍!番長ZERO	パオン・ディービー	AT	19058	-18071	105.37%
14	S コードギアス 反逆のルルーシュ3	銀座	A+AT	18936	-18330	105.57%
15	S 〈物語〉シリーズ セカンドシーズン	タイヨーエレック	AT	18470	-21690	106.26%
16	S 探偵オペラ ミルキィホームズ 1/2の奇カルミナ	ミズホ	AT	18429	-14528	104.80%
17	S バジリスク〜甲賀忍法帖〜絆2	ミズホ	AT	18256	-20736	106.24%
18	S 劇場版 魔法少女まどか☆マギカ[前編]	ミズホ	AT	18219	-11831	103.78%
19	S マイジャグラーV	北電子	ノーマル	18189	-11444	103.72%
20	S ハイパーブラックジャック	オーゼキ	AT	18116	-5144	102.26%
21	S リングにかける1 ワールドチャンピオンパイキー	三洋物産	AT	18105	-8436	103.20%
22	S 聖闘士星矢 海皇覚醒Special	三洋物産	AT	17876	-14738	104.84%
23	S Re:ゼロから始める異世界生活	大都技研	AT	17795	-10075	103.45%
24	S GIフェアリーグランプリ	コナミアミューズメント	AT	17696	-10524	103.40%
25	S 戦姫絶唱シンフォギア 勇気之歌	SANKYO	AT	17547	-12904	104.34%

03-1 設定 6

※IN枚数の平均順位上位25機種を抜粋



順位	機種名	メーカー	スペック タイプ	IN枚数	設定6 粗利	平均出玉率
1	S 〈物語〉シリーズ セカンドシーズン	タイヨーエレック	AT	28082	-42083	107.82%
2	S 青の祓魔師	オリンピア	AT	27654	-35086	106.79%
3	S バジリスク〜甲賀忍法帖〜絆2	ミズホ	AT	27217	-69301	112.80%
4	S ガールズ&パンツァー 劇場版	平和	AT	26805	-31285	106.04%
5	S BIOHAZARD 7 resident evil	アデリオン	AT	26556	-50131	109.67%
6	S トータル・イクリプス2	SANKYO	AT	26224	-50915	109.42%
7	S 押忍!番長ZERO	パオン・ディービー	AT	26208	-60922	111.94%
8	S この素晴らしい世界に祝福を！	サミー	AT	26169	-42220	108.17%
9	S 天下布武4	セブンリーグ	AT	25948	-68174	113.68%
10	S Re:ゼロから始める異世界生活	大都技研	AT	25913	-49292	109.84%
11	S モンキーターンIV	山佐	AT	25699	-48910	109.74%
12	S 頭文字D	タイヨーエレック	A+AT	25645	-56095	111.16%
13	S マイジャグラーV	北電子	ノーマル	25387	-51542	110.44%
14	S 劇場版 魔法少女まどか☆マギカ[前編]	ミズホ	AT	25294	-47858	109.62%
15	S けものフレンズ	ロデオ	AT	25214	-24699	105.77%
16	S 戦姫絶唱シンフォギア 勇気之歌	SANKYO	AT	24897	-40176	108.12%
17	S コードギアス 反逆のルルーシュ3	銀座	A+AT	24667	-43764	109.15%
18	S 交響詩篇エウレカセブン3 HI-EVOLUTION	サミー	AT	24662	-42035	108.90%
19	S アメリカン番長HEY！鏡	大都技研	AT	24593	-38492	108.11%
20	S 吉宗3	サボハニ	AT	24328	-46033	109.86%
21	S TIGER & BUNNY	山佐	AT	24319	-34193	106.97%
22	S 北斗の拳 宿命	サミー	AT	24179	-50453	110.74%
23	S 鉄拳5	山佐	A+AT	23932	-31979	107.25%
24	S 甲鉄城のカバネリ	サミー	AT	23777	-31063	107.14%
25	S ゼーガペイン2	山佐	A+AT	23756	-34712	107.42%

05-2

逆効果ランキング 減台×前月比マイナス



※稼働率・平均粗利・平均売上における前月比の総合ランキング

順位	機種名	メーカー	スペック タイプ	減台数		設置台数 平均	設定		IN枚数		売上額		粗利額	
				平均	シェア		平均	前月差分	平均	前月差分	平均	前月差分	平均	前月差分
97	S ウルトランマンタロウ 暴君SPEC	オクケー.	AT	-1.0	0.2%	1.6	1.2	0.00	7,411	-299	30,303	-3,910	6,442	-2,581
96	S 秘宝伝 解き放たれた女神	サボハニ	AT	-1.0	0.2%	1.5	1.2	0.05	4,408	-544	12,832	-2,797	2,207	-4,458
95	S 新鬼武者	エンターライズ	AT	-1.5	0.6%	1.3	1.1	-0.70	3,028	-2,146	7,492	-4,951	1,774	-1,719
94	S GANTZ極 THE SURVIVAL GAME	エフ	AT	-1.8	1.8%	1.3	1.1	0.11	1,670	-86	5,659	-372	339	-1,114
93	S リングにかけろ1 ワールドチャンピオスパイキー		AT	-1.5	0.6%	1.9	1.2	-0.08	5,692	-1,661	16,308	-4,284	2,434	-1,647
92	S ギャグダー	京楽産業.	AT	-1.0	0.2%	3.0	1.4	0.10	1,842	-282	5,146	-735	1,662	-71
91	S モンスターハンター：ワールド	エンターライズ	AT	-1.0	0.2%	2.5	1.3	0.19	5,220	-2,387	12,843	-4,198	1,374	-282
90	S STEINS;GATE	メーシー	AT	-1.4	1.4%	1.7	1.3	-0.09	6,130	-1,206	21,005	-6,011	3,547	-2,593
89	S シンデレラブレイド4	ネット	AT	-1.0	0.2%	1.9	1.1	0.00	3,544	-600	11,030	-2,178	2,005	485
88	S 南国物語30	アムテックス 30Φ-ノーマル		-1.0	0.2%	3.0	1.1	-0.13	1,953	140	4,950	-89	1,074	-498
87	S 〈物語〉シリーズ セカンドシーズン	タイヨーエレック	AT	-2.0	0.4%	1.2	1.3	0.46	3,767	405	10,162	-3,944	2,429	-8,534
86	S ひぐらしのなく頃に祭2カケラ遊び編	オーイズミラボ	AT	-2.0	1.2%	2.0	1.1	0.07	2,433	127	6,883	5	894	-345
85	S 牙狼-黄金騎士-	大都技研	AT	-1.5	0.6%	1.8	1.2	-0.14	3,736	199	14,156	329	2,262	-1,276
84	S キャッツ・アイ	平和	A+AT	-1.5	0.6%	2.5	1.2	-0.21	9,548	-5,470	23,634	-17,347	4,829	-8,211
83	S ハイハイシオサイ2	パイオニア	ノーマル	-1.0	0.4%	2.0	1.1	-0.05	2,269	568	4,774	101	672	-492
82	S 主役は銭形3	平和	AT	-1.0	0.4%	2.4	1.1	-0.10	5,510	-665	17,846	-2,376	3,130	-269
81	S うまい棒	アムテックス	ノーマル	-1.0	0.4%	2.3	1.2	-0.03	3,379	-99	8,142	-365	2,283	331
80	S 北斗の拳 宿命	サミー	AT	-1.5	0.6%	3.3	1.3	-0.08	4,733	506	14,494	47	2,026	-2,104
79	S AINZ OOAL GOWN絶対支配者光臨	オーイズミ	AT	-2.0	0.4%	1.0	1.1	0.00	3,778	405	8,927	871	1,295	-1,066
78	S 戦国乙女 暁の関ヶ原-DARKNESS-	オリンピア	AT	-1.0	0.2%	2.4	1.1	0.12	5,587	1,064	16,458	-1,229	2,364	-3,979
77	S 聖闘士星矢 海皇覚醒Special	三洋物産	AT	-5.0	1.0%	1.5	1.3	0.00	2,264	498	5,895	955	-1,295	-409
76	S モンスターハンター：ワールド 黄金系	エンターライズ	AT	-1.0	0.8%	3.0	1.1	0.01	3,837	-145	13,304	159	2,114	-55
75	S Re:ゼロから始める異世界生活 Apex	サボハニ	A+RT	-1.7	2.4%	1.7	1.2	0.01	3,775	633	7,450	134	1,924	-767
74	S 劇場版 魔法少女まどか☆マギカ[新編]	メーシー	AT	-1.0	0.6%	2.6	1.4	0.11	5,808	-145	12,330	-881	2,676	-1,040
73	S ガールズ&パンツァーG ～これが私のオリンピア		AT	-1.0	0.2%	1.4	1.1	0.00	2,037	127	5,878	554	416	475

05-5 総合ランキング 設置台数：2台

＜総合シェア降順＞機種実績 ※IN枚数シェア・売上シェア・粗利シェアの総合ランキング

順位	前月	機種名	メーカー	スペック タイプ	IN枚数			売上額			粗利額				平均 設定	平均 出玉率	平均 コイン 単価	平均 コイン 粗利	平均 MY	平均 M◇	最大 MY	最大 M◇
					平均 (枚)	シェア	累積 シェア	平均 (円)	シェア	累積 シェア	平均 (円)	平均 粗利率	シェア	累積 シェア								
同設置台数平均					5,054			14,528			2,225	15.3%			1.2	98.69%	2.87	0.44	657	571	937	877
1	新	S 犬夜叉	クロスアルファ	AT	17,906	6.7%	6.7%	66,467	8.6%	8.6%	9,420	14.2%	8.0%	8.0%	1.7	98.54%	3.71	0.53	2000	1944	2873	2917
2	1	S ウルトラマンタロウ 暴君SPEC	オッケー.	AT	7,475	2.8%	9.4%	29,399	3.8%	12.4%	6,405	21.8%	5.4%	13.4%	1.3	97.12%	3.93	0.86	1015	1212	1546	1760
3	2	S えとたま	メーシー	A+AT	6,037	3.1%	12.5%	13,860	2.5%	14.9%	3,817	27.5%	4.4%	17.8%	1.2	97.52%	2.30	0.63	553	657	892	891
4	新	S アクエリオン ALL STARS	SANKYO	AT	14,582	2.5%	15.0%	51,592	3.0%	17.9%	6,932	13.4%	2.7%	20.5%	1.3	98.42%	3.54	0.48	1587	1392	2056	2184
5	新	S ニューゲッターマウス	エレコ	ノーマル	11,920	3.4%	18.4%	20,264	2.0%	19.9%	4,652	23.0%	3.0%	23.5%	1.1	98.73%	1.70	0.39	753	733	1237	1119
6	4	S 新世紀エヴァンゲリオン〜魂の共鳴〜	ジェイビー	AT	4,095	2.3%	20.7%	13,872	2.7%	22.6%	2,324	16.8%	2.9%	26.4%	1.2	98.41%	3.39	0.57	624	530	876	887
7	5	S 北斗の拳 宿命	サミー	AT	4,195	1.8%	22.5%	14,234	2.1%	24.7%	3,323	23.3%	3.3%	29.7%	1.3	97.16%	3.39	0.79	543	593	798	860
8	3	S 十字架5	オーゼキ	AT	7,946	2.5%	25.0%	24,738	2.7%	27.4%	2,797	11.3%	2.0%	31.6%	1.2	98.88%	3.11	0.35	964	940	1375	1511
9	新	S ゼーガペイン2	山佐	A+AT	6,947	2.2%	27.2%	17,561	2.0%	29.4%	2,725	15.5%	2.0%	33.6%	1.2	99.05%	2.53	0.39	766	308	912	596
10	7	S 主役は銭形3	平和	AT	5,127	1.7%	28.9%	16,314	1.9%	31.2%	3,087	18.9%	2.3%	35.9%	1.2	98.22%	3.18	0.60	579	506	845	811
11	6	S 劇場版 魔法少女まどか☆マギカ[前編]	ミズホ	AT	4,359	1.6%	30.5%	12,162	1.6%	32.8%	2,874	23.6%	2.4%	38.4%	1.3	97.73%	2.79	0.66	503	529	701	798
12	25	S マクロス デルタ	ジェイビー	AT	6,872	1.4%	31.9%	22,246	1.6%	34.4%	4,932	22.2%	2.3%	40.7%	1.2	97.37%	3.24	0.72	868	789	1194	1271
13	15	S 頭文字D	タイヨーエレクト	A+AT	8,429	1.8%	33.7%	22,473	1.6%	36.0%	3,825	17.0%	1.8%	42.5%	1.1	98.73%	2.67	0.45	780	657	1134	1039
14	12	S BLACK LAGOON ZERO bullet MAX	エフ	AT	3,287	1.3%	35.0%	11,862	1.6%	37.6%	2,362	19.9%	2.1%	44.6%	1.2	97.66%	3.61	0.72	557	485	728	876
15	28	S ドリフターズ	サミー	AT	9,347	1.1%	36.1%	36,726	1.6%	39.2%	7,825	21.3%	2.2%	46.8%	1.1	97.06%	3.93	0.84	1095	1001	1542	1673
16	16	S STEINS;GATE	メーシー	AT	6,056	1.2%	37.3%	20,176	1.4%	40.6%	3,770	18.7%	1.7%	48.5%	1.4	97.77%	3.33	0.62	830	743	1157	1110
17	29	S Re:ゼロから始める異世界生活	大都技研	AT	3,372	1.0%	38.3%	13,768	1.4%	42.0%	3,383	24.6%	2.2%	50.7%	1.3	96.03%	4.08	1.00	635	499	792	907
18	18	S キャッツ・アイ	平和	A+AT	8,987	1.5%	39.8%	22,694	1.3%	43.3%	3,757	16.6%	1.4%	52.2%	1.1	98.54%	2.53	0.42	898	792	1280	1168
19	19	S ひぐらしのなく頃に祭2	オーイズミ	A+ART	4,136	1.7%	41.5%	8,642	1.3%	44.6%	1,341	15.5%	1.3%	53.4%	1.1	99.05%	2.09	0.32	424	373	637	554
20	11	S モンキーターンIV	山佐	AT	4,330	1.9%	43.4%	13,466	2.0%	46.6%	696	5.2%	0.7%	54.1%	1.1	99.57%	3.11	0.16	796	742	1151	1103
21	13	S 劇場版 魔法少女まどか☆マギカ[新編]	メーシー	AT	4,227	1.5%	44.9%	9,392	1.2%	47.8%	1,865	19.9%	1.5%	55.6%	1.2	98.60%	2.22	0.44	455	395	640	613
22	24	S この素晴らしい世界に祝福を！	サミー	AT	10,228	1.3%	46.2%	24,788	1.1%	48.9%	6,443	26.0%	1.9%	57.5%	1.1	97.66%	2.42	0.63	1068	1275	1663	1906
23	35	S 絶対衝激Ⅲ	スパイキー	AT	3,632	1.3%	47.5%	11,594	1.4%	50.3%	1,338	11.5%	1.1%	58.6%	1.0	99.12%	3.19	0.37	617	681	980	941
24	26	S ニューパルサーSPⅢ	山佐	ノーマル	4,336	1.2%	48.7%	10,099	1.0%	51.3%	2,886	28.6%	1.9%	60.4%	1.2	97.47%	2.33	0.67	518	672	967	860
25	51	S チバリヨ-30	オーゼキ	30Φ-AT	6,276	0.9%	49.7%	21,652	1.1%	52.4%	3,823	17.7%	1.3%	61.7%	1.0	98.16%	3.45	0.61	687	874	1114	1078

05-5 総合ランキング 設置台数：3台

＜総合シェア降順＞機種実績 ※IN枚数シェア・売上シェア・粗利シェアの総合ランキング

順位	前月	機種名	メーカー	スペック タイプ	IN枚数			売上額			粗利額				平均 設定	平均 出玉率	平均 コイン 単価	平均 コイン 粗利	平均 MY	平均 M◇	最大 MY	最大 M◇
					平均 (枚)	シェア	累積 シェア	平均 (円)	シェア	累積 シェア	平均 (円)	平均 粗利率	シェア	累積 シェア								
同設置台数平均					6,283			16,631			2,419	14.5%			1.2	98.74%	2.65	0.38	729	619	1056	958
1	2	S この素晴らしい世界に祝福を！	サミー	AT	15,695	6.1%	6.1%	39,281	5.8%	5.8%	7,454	19.0%	7.6%	7.6%	1.1	97.90%	2.50	0.47	1062	1123	1600	1724
2	1	S 十字架5	オーゼキ	AT	10,193	5.4%	11.5%	30,941	6.2%	12.0%	4,748	15.3%	6.6%	14.1%	1.2	98.51%	3.04	0.47	1091	1020	1563	1580
3	新	S 犬夜叉	クロスアルファ	AT	19,703	3.3%	14.8%	75,651	4.7%	16.8%	12,050	15.9%	5.2%	19.3%	1.4	97.81%	3.84	0.61	2110	2072	3061	3141
4	新	S アクエリオン ALL STARS	S A N K Y O	AT	16,062	3.3%	18.1%	52,079	4.1%	20.8%	7,175	13.8%	3.8%	23.2%	1.8	98.27%	3.24	0.45	1457	1599	2224	2282
5	4	S アラジンアクラシック	銀座	AT	5,499	2.5%	20.7%	20,186	3.5%	24.3%	5,378	26.6%	6.4%	29.6%	1.2	96.31%	3.67	0.98	981	691	1334	1127
6	新	S ニューゲッターマウス	エレコ	ノーマル	16,724	3.5%	24.2%	27,264	2.2%	26.5%	5,146	18.9%	2.8%	32.4%	1.2	98.70%	1.63	0.31	815	892	1352	1310
7	3	S キャッツ・アイ	平和	A+AT	9,976	2.5%	26.7%	24,697	2.4%	28.8%	3,367	13.6%	2.2%	34.6%	1.3	98.78%	2.48	0.34	998	773	1350	1235
8	8	S 頭文字D	タイヨーエレック	A+AT	7,812	2.4%	29.1%	20,302	2.4%	31.2%	2,704	13.3%	2.2%	36.8%	1.2	99.11%	2.60	0.35	876	663	1200	1058
9	13	S 北斗の拳 宿命	サミー	AT	4,244	1.9%	31.0%	13,227	2.2%	33.5%	2,253	17.0%	2.6%	39.4%	1.4	98.38%	3.12	0.53	732	586	998	952
10	5	S ニューバルサーSPⅢ	山佐	ノーマル	4,263	2.1%	33.2%	9,200	1.8%	35.2%	1,847	20.1%	2.4%	41.8%	1.4	98.43%	2.16	0.43	665	536	1048	799
11	7	S 劇場版 魔法少女まどか☆マギカ[新編]	メーシー	AT	5,359	1.9%	35.1%	12,319	1.7%	36.9%	3,548	28.8%	3.3%	45.1%	1.2	97.34%	2.30	0.66	521	602	813	865
12	15	S BIOHAZARD 7 resident evil	アデリオン	AT	7,636	2.0%	37.1%	23,554	2.3%	39.2%	2,302	9.8%	1.5%	46.7%	1.2	99.03%	3.08	0.30	794	719	1161	1131
13	18	S 劇場版 魔法少女まどか☆マギカ[前編]	ミズホ	AT	6,414	1.8%	38.9%	17,288	1.9%	41.0%	4,094	23.7%	3.0%	49.7%	1.2	97.67%	2.70	0.64	716	697	1037	1096
14	6	S コードギアス 反逆のルルーシュ3	銀座	A+AT	5,321	2.1%	41.0%	13,355	2.0%	43.0%	1,477	11.1%	1.5%	51.2%	1.3	99.26%	2.51	0.28	711	604	1015	850
15	新	S 鉄拳5	山佐	A+AT	12,375	1.7%	42.6%	32,810	1.7%	44.7%	6,934	21.1%	2.4%	53.6%	2.3	98.26%	2.65	0.56	1518	1261	2171	1994
16	9	S ファンキージャグラー-2	北電子	ノーマル	10,158	1.9%	44.5%	18,723	1.3%	46.0%	4,138	22.1%	2.0%	55.7%	1.6	98.66%	1.84	0.41	556	740	1056	1024
17	12	S ニューバルサーDX3	山佐ネクスト	ノーマル	5,689	1.9%	46.4%	10,764	1.4%	47.4%	1,784	16.6%	1.6%	57.2%	1.3	98.82%	1.89	0.31	650	507	1052	742
18	26	S マクロス デルタ	ジェイビー	AT	8,130	1.5%	47.9%	23,575	1.6%	49.0%	3,523	14.9%	1.6%	58.9%	1.4	98.70%	2.90	0.43	952	827	1357	1322
19	25	S モンキーターンIV	山佐	AT	6,138	1.6%	49.5%	17,701	1.7%	50.7%	1,575	8.9%	1.1%	59.9%	1.2	99.58%	2.88	0.26	740	572	1041	923
20	19	S バジリスク〜甲賀忍法帖〜絆2	ミズホ	AT	6,095	1.3%	50.7%	16,466	1.3%	52.0%	3,593	21.8%	1.9%	61.8%	1.5	98.11%	2.70	0.59	337	559	654	801
21	23	S ルパン三世	オリンピア	AT	5,136	1.0%	51.7%	18,504	1.3%	53.3%	4,627	25.0%	2.3%	64.1%	1.1	96.23%	3.60	0.90	542	683	859	933
22	22	S 新世紀エヴァンゲリオン〜魂の共鳴〜	ジェイビー	AT	3,769	1.1%	52.8%	13,108	1.4%	54.7%	1,872	14.3%	1.4%	65.5%	1.1	98.33%	3.48	0.50	520	438	724	733
23	16	S けものフレンズ	ロデオ	AT	8,209	1.1%	53.9%	28,360	1.4%	56.1%	3,981	14.0%	1.4%	66.9%	1.3	98.61%	3.45	0.48	825	934	1331	1394
24	10	S 戦姫絶唱シンフォギア 勇気之歌	S A N K Y O	AT	6,456	1.8%	55.7%	18,398	2.0%	58.1%	746	4.1%	0.6%	67.4%	1.2	100.19%	2.85	0.12	835	502	1081	930
25	31	S 聖闘士星矢 冥王復活	三洋物産	AT	3,596	1.2%	56.9%	9,509	1.2%	59.3%	1,289	13.6%	1.1%	68.6%	1.1	99.31%	2.64	0.36	715	481	952	919

05-5 総合ランキング 設置台数：4～5台

＜総合シェア降順＞機種実績 ※IN枚数シェア・売上シェア・粗利シェアの総合ランキング

順位	前月	機種名	メーカー	スペック タイプ	IN枚数			売上額			粗利額				平均 設定	平均 出玉率	平均 コイン 単価	平均 コイン 粗利	平均 MY	平均 M◇	最大 MY	最大 M◇
					平均 (枚)	シェア	累積 シェア	平均 (円)	シェア	累積 シェア	平均 (円)	平均 粗利率	シェア	累積 シェア								
同設置台数平均					7,238			18,941			2,630	13.9%			1.3	98.96%	2.62	0.36	787	676	1132	1059
1	新	S 犬夜叉	クロスアルファ	AT	20,230	4.7%	4.7%	78,528	7.0%	7.0%	14,719	18.7%	9.4%	9.4%	1.5	97.34%	3.88	0.73	2179	2254	3225	3434
2	1	S 戦姫絶唱シンフォギア 勇気の歌	SANKYO	AT	9,160	4.7%	9.4%	26,792	5.2%	12.2%	3,420	12.8%	4.8%	14.2%	1.3	99.11%	2.92	0.37	979	854	1409	1387
3	新	S アクエリオン ALL STARS	SANKYO	AT	17,929	3.6%	13.0%	57,485	4.4%	16.6%	8,955	15.6%	4.9%	19.1%	2.1	98.79%	3.21	0.50	1341	1577	2049	2326
4	新	S 甲鉄城のカバネリ	サミー	AT	19,740	3.9%	16.8%	53,396	4.0%	20.6%	7,312	13.7%	3.9%	23.1%	1.7	99.14%	2.70	0.37	1767	1717	2509	2731
5	新	S 鉄拳5	山佐	A+AT	17,548	3.4%	20.2%	45,429	3.4%	24.0%	9,110	20.1%	4.8%	27.9%	1.8	98.16%	2.59	0.52	1519	1370	2180	2227
6	3	S アラジンAクラシック	銀座	AT	7,030	2.6%	22.9%	23,826	3.4%	27.4%	4,219	17.7%	4.4%	32.3%	1.2	98.11%	3.39	0.60	1193	993	1688	1574
7	6	S ファンキージャグラー2	北電子	ノーマル	8,781	3.2%	26.1%	16,402	2.3%	29.7%	3,249	19.8%	3.3%	35.6%	1.7	99.04%	1.87	0.37	878	628	1299	993
8	2	S ゼーガペイン2	山佐	A+AT	10,505	2.7%	28.8%	23,963	2.4%	32.0%	3,277	13.7%	2.3%	37.9%	1.5	98.98%	2.28	0.31	973	852	1398	1337
9	5	S モンキーターンIV	山佐	AT	5,197	2.7%	31.5%	14,685	2.9%	34.9%	1,353	9.2%	1.9%	39.8%	1.3	99.55%	2.83	0.26	805	634	1121	1013
10	4	S キャッツ・アイ	平和	A+AT	10,129	2.4%	33.9%	24,925	2.3%	37.2%	6,417	25.7%	4.2%	44.0%	1.2	97.69%	2.46	0.63	847	936	1296	1390
11	10	S チバリヨ-30	オーゼキ	30Φ-AT	5,545	2.1%	36.0%	19,810	2.8%	40.0%	3,193	16.1%	3.3%	47.3%	1.0	98.10%	3.57	0.58	601	799	1045	948
12	8	S 頭文字D	タイヨーエレック	A+AT	9,884	2.4%	38.4%	24,860	2.3%	42.4%	2,812	11.3%	1.9%	49.2%	1.3	99.09%	2.52	0.28	910	845	1353	1259
13	7	S バジリスク〜甲賀忍法帖〜絆2	ミズホ	AT	6,110	2.4%	40.7%	14,777	2.2%	44.5%	2,101	14.2%	2.2%	51.5%	1.4	99.15%	2.42	0.34	577	431	720	786
14	11	S デビル メイ クライ5	アデリオン	AT	6,450	2.7%	43.4%	16,940	2.7%	47.2%	826	4.9%	0.9%	52.4%	1.3	100.10%	2.63	0.13	714	609	1033	949
15	14	S 劇場版 魔法少女まどか☆マギカ[前編]	ミズホ	AT	7,082	2.0%	45.4%	18,001	1.9%	49.1%	2,712	15.1%	2.1%	54.5%	1.4	98.70%	2.54	0.38	703	634	990	993
16	41	S 新ハナビ	エレコ	A+RT	5,983	3.0%	48.4%	10,496	2.0%	51.1%	655	6.2%	0.9%	55.4%	1.1	99.94%	1.75	0.11	583	437	908	682
17	20	S 劇場版 魔法少女まどか☆マギカ[新編]	メーシー	AT	7,336	1.9%	50.3%	14,564	1.4%	52.6%	2,585	17.7%	1.8%	57.2%	1.7	98.70%	1.99	0.35	635	651	958	939
18	12	S 沖ドキ！DUO-30	アクロス	30Φ-AT	5,858	1.2%	51.5%	25,288	2.0%	54.6%	3,270	12.9%	1.9%	59.1%	1.2	97.77%	4.32	0.56	839	545	970	1041
19	15	S 主役は銭形3	平和	AT	5,685	1.2%	52.7%	18,074	1.4%	56.0%	3,544	19.6%	2.0%	61.1%	1.1	97.90%	3.18	0.62	615	635	967	952
20	13	S BIOHAZARD 7 resident evil	アデリオン	AT	8,728	2.2%	54.9%	22,755	2.2%	58.2%	1,298	5.7%	0.9%	62.0%	1.4	100.54%	2.61	0.15	1030	651	1322	1144
21	19	S この素晴らしい世界に祝福を！	サミー	AT	10,585	1.4%	56.3%	25,297	1.3%	59.5%	5,103	20.2%	1.9%	63.9%	1.6	98.52%	2.39	0.48	790	798	1227	1225
22	17	S 北斗の拳 宿命	サミー	AT	4,138	1.3%	57.6%	11,987	1.4%	60.9%	1,943	16.2%	1.6%	65.5%	1.5	98.60%	2.90	0.47	648	534	877	828
23	24	S コードギアス 叛逆のルルーシュ3	銀座	A+AT	6,065	1.6%	59.1%	14,604	1.4%	62.4%	1,336	9.1%	0.9%	66.5%	1.4	99.60%	2.41	0.22	764	625	1063	934
24	新	S ニューゲッターマウス	エレコ	ノーマル	15,293	1.9%	61.1%	22,882	1.1%	63.5%	3,506	15.3%	1.2%	67.7%	1.2	99.42%	1.50	0.23	841	783	1371	1194
25	16	S マイジャグラーV	北電子	ノーマル	12,024	1.9%	62.9%	21,714	1.3%	64.8%	2,179	10.0%	0.9%	68.6%	1.9	99.76%	1.81	0.18	1017	700	1465	1184

05-5 総合ランキング 設置台数：6～9台

＜総合シェア降順＞機種実績 ※IN枚数シェア・売上シェア・粗利シェアの総合ランキング

順位	前月	機種名	メーカー	スペック タイプ	IN枚数			売上額			粗利額				平均 設定	平均 出玉率	平均 コイン 単価	平均 コイン 粗利	平均 MY	平均 M◇	最大 MY	最大 M◇
					平均 (枚)	シェア	累積 シェア	平均 (円)	シェア	累積 シェア	平均 (円)	平均 粗利率	シェア	累積 シェア								
同設置台数平均					8,473			21,821			2,518	11.5%			1.4	99.25%	2.58	0.30	886	766	1291	1184
1	新	S アクエリオン ALL STARS	SANKYO	AT	19,220	7.1%	7.1%	63,180	9.1%	9.1%	10,078	16.0%	12.6%	12.6%	1.7	98.28%	3.29	0.52	1582	1575	2278	2454
2	新	S 犬夜叉	クロスアルファ	AT	20,051	5.1%	12.2%	73,175	7.2%	16.3%	11,262	15.4%	9.6%	22.1%	1.6	98.35%	3.65	0.56	2291	2063	3296	3215
3	1	S バジリスク〜甲賀忍法帖〜絆2	ミズホ	AT	7,432	6.8%	19.0%	18,555	6.6%	22.9%	2,125	11.5%	6.6%	28.7%	1.4	99.15%	2.50	0.29	800	671	1073	1111
4	3	S BIOHAZARD 7 resident evil	アデリオン	AT	10,285	5.5%	24.5%	29,574	6.2%	29.0%	2,708	9.2%	4.9%	33.6%	1.4	99.37%	2.88	0.26	1028	823	1421	1389
5	2	S 押忍!番長ZERO	パオン・ディービー	AT	10,915	5.5%	30.0%	28,310	5.5%	34.6%	2,751	9.7%	4.7%	38.3%	1.6	99.50%	2.59	0.25	813	846	1255	1177
6	4	S ファンキージャグラー2	北電子	ノーマル	7,832	4.9%	34.9%	17,205	4.2%	38.8%	3,271	19.0%	6.9%	45.1%	1.6	98.47%	2.20	0.42	659	672	1136	976
7	新	S 甲鉄城のカバネリ	サミー	AT	17,578	4.7%	39.6%	44,584	4.6%	43.3%	7,272	16.3%	6.5%	51.6%	1.9	98.94%	2.54	0.41	1770	1898	2690	2802
8	6	S アラジンAクラシック	銀座	AT	6,234	3.1%	42.7%	22,685	4.4%	47.8%	4,950	21.8%	8.4%	60.0%	1.1	97.05%	3.64	0.79	1007	830	1387	1316
9	7	S チバリヨ-30	オーゼキ	30Φ-AT	7,370	3.4%	46.2%	25,881	4.7%	52.5%	3,216	12.4%	5.1%	65.1%	1.0	98.68%	3.51	0.44	829	1066	1354	1337
10	5	S 沖ドキ! DUO-30	アクロス	30Φ-AT	6,130	2.1%	48.3%	25,051	3.3%	55.8%	4,208	16.8%	4.8%	69.9%	1.1	97.74%	4.09	0.69	981	681	1242	1334
11	10	S ディスクアップ2	サミー	A+AT	9,070	4.9%	53.2%	16,794	3.6%	59.4%	433	2.6%	0.8%	70.7%	1.1	100.51%	1.85	0.05	996	625	1421	1036
12	14	S Re:ゼロから始める異世界生活	大都技研	AT	8,343	2.4%	55.6%	23,224	2.6%	62.0%	1,195	5.1%	1.2%	71.9%	1.8	100.35%	2.78	0.14	1009	777	1390	1256
13	新	S 鉄拳5	山佐	A+AT	17,422	2.0%	57.6%	41,703	1.8%	63.8%	6,378	15.3%	2.4%	74.3%	2.4	99.38%	2.39	0.37	1727	1409	2433	2227
14	12	S 頭文字D	タイヨーエレクト	A+AT	9,332	2.2%	59.8%	21,655	2.0%	65.8%	1,459	6.7%	1.2%	75.5%	1.3	99.97%	2.32	0.16	933	791	1349	1156
15	17	S ハナハナホウオウ〜天翔〜-30	バイオニア	30Φ-ノーマル	6,192	1.8%	61.6%	12,916	1.5%	67.3%	3,588	27.8%	3.6%	79.0%	1.5	97.51%	2.09	0.58	515	523	901	731
16	11	S 超ギラギラ爺サマ-	サポハニ	AT	7,753	1.0%	62.7%	34,426	1.8%	69.0%	6,531	19.0%	2.9%	81.9%	1.1	96.04%	4.44	0.84	878	983	1342	1486
17	9	S バーサスリヴァイズ	エレコ	A+RT	8,372	3.4%	66.1%	12,704	2.0%	71.1%	425	3.3%	0.6%	82.5%	1.2	100.16%	1.52	0.05	724	548	1153	829
18	新	S スーパーハナハナ2-30	バイオニア	30Φ-AT	5,910	1.6%	67.6%	18,585	1.9%	73.0%	1,169	6.3%	1.0%	83.5%	1.5	99.72%	3.14	0.20	908	696	1321	1025
19	15	S 沖ドキ! 2-30	アクロス	30Φ-AT	3,414	1.2%	68.9%	9,999	1.4%	74.4%	1,934	19.3%	2.3%	85.9%	1.7	98.27%	2.93	0.57	518	434	735	618
20	新	S ニューゲッターマウス	エレコ	ノーマル	15,576	1.5%	70.4%	22,122	0.8%	75.2%	5,293	23.9%	1.7%	87.6%	1.1	98.57%	1.42	0.34	743	843	1284	1249
21	8	S 劇場版 魔法少女まどか☆マギカ[前編]	ミズホ	AT	10,775	4.0%	74.4%	21,951	3.2%	78.4%	169	0.8%	0.2%	87.8%	1.9	100.58%	2.04	0.02	889	774	1268	1187
22	19	S ニューパルサーDX3	山佐ネクスト	ノーマル	5,018	1.0%	75.4%	9,673	0.7%	79.1%	1,975	20.4%	1.3%	89.1%	1.4	98.47%	1.93	0.39	761	670	1268	951
23	29	S 政宗3	大都技研	AT	6,207	0.9%	76.3%	16,328	0.9%	80.0%	1,929	11.8%	1.0%	90.1%	1.5	99.05%	2.63	0.31	835	717	1147	1125
24	20	S ゼーガバイン2	山佐	A+AT	10,890	0.7%	77.0%	23,885	0.6%	80.6%	5,984	25.1%	1.3%	91.4%	1.4	98.35%	2.19	0.55	811	844	1251	1271
25	21	S 戦国乙女 暁の関ヶ原-DARKNESS-	オリンピア	AT	5,695	0.9%	77.8%	15,916	0.9%	81.6%	1,452	9.1%	0.7%	92.1%	1.2	99.45%	2.79	0.26	674	557	899	891



稼働貢献週 新機種

※過去3カ月以内に導入を開始した新台

<新台稼働貢献週 降順>

順位	機種名	メーカー	スペック タイプ	稼働 貢献週	発売日		設置台数	IN枚数	売上額	粗利額		平均	平均	平均	平均	平均	平均	最大	最大			
							平均 (台)	平均 (枚)	平均 (円)	平均 (円)	平均 粗利率	設定	出玉率	コイン 単価	コイン 粗利	MY	M◇	MY	M◇			
平均							5			2.6	15,626	43,823	6,851	15.6%	1.5	98.65%	2.80	0.44	1411	1354	2075	2091
1	S スーパー海物語INジャパン祭	サンスリー	AT	12	2022/5/9	稼働貢献中	1.0	15,277	42,242	5,844	13.8%	1.3	98.79%	2.77	0.38	1216	1100	1722	1831			
2	S ゼーガペイン2	山佐	A+AT	10	2022/5/23	稼働貢献中	2.9	14,534	32,717	5,263	16.1%	1.7	98.94%	2.25	0.36	1160	1025	1666	1635			
3	S ピンクパンサーSP	山佐	A+ART	8	2022/6/6	稼働貢献中	2.2	17,327	28,176	20	0.1%	1.1	100.55%	1.63	0.00	1301	862	1823	1496			
4	S キャッツ・アイ	平和	A+AT	8	2022/6/6	稼働貢献中	2.5	14,522	35,257	7,528	21.4%	1.4	98.13%	2.43	0.52	1172	1153	1683	1758			
5	S けものフレンズ	ロデオ	AT	6	2022/5/23	稼働貢献終了	1.9	10,492	33,151	4,739	14.3%	1.5	98.70%	3.16	0.45	1111	1226	1804	1841			
6	S アクエリオン ALL STARS	SANKYO	AT	4	2022/7/4	稼働貢献中	4.0	18,941	61,358	10,119	16.5%	1.7	98.23%	3.24	0.53	1581	1649	2325	2530			
7	S ニューゲッターマウス	エレコ	ノーマル	4	2022/7/4	稼働貢献中	2.4	14,220	22,402	4,287	19.1%	1.1	98.95%	1.58	0.30	798	822	1325	1230			
8	S 犬夜叉	クロスアルファ	AT	4	2022/7/4	稼働貢献中	2.8	19,232	73,086	12,220	16.7%	1.5	97.87%	3.80	0.64	2193	2121	3190	3251			
9	S 甲鉄城のカバネリ	サミー	AT	4	2022/7/4	稼働貢献中	3.5	18,629	48,822	6,837	14.0%	1.8	99.14%	2.62	0.37	1793	1780	2621	2743			
10	S STEINS;GATE	メーシー	AT	4	2022/5/9	稼働貢献終了	2.0	11,662	37,523	5,669	15.1%	1.5	98.44%	3.22	0.49	1047	1141	1597	1685			
11	S 鉄拳5	山佐	A+AT	2	2022/7/19	稼働貢献中	3.8	16,094	40,862	6,950	17.0%	2.1	98.79%	2.54	0.43	1552	1359	2222	2185			
12	S スーパーハナハナ2-30	パイオニア	30Φ-AT	1	2022/7/4	稼働貢献終了	4.6	7,002	21,498	2,285	10.6%	1.5	99.13%	3.07	0.33	983	829	1470	1208			
13	S シリウス	ヤーマ	AT	0	2022/6/6	稼働貢献終了	3.0	5,195	17,471	1,453	8.3%	1.2	98.99%	3.36	0.28	756	716	1134	970			
14																						
15																						
16																						
17																						
18																						
19																						
20																						
21																						
22																						
23																						
24																						
25																						

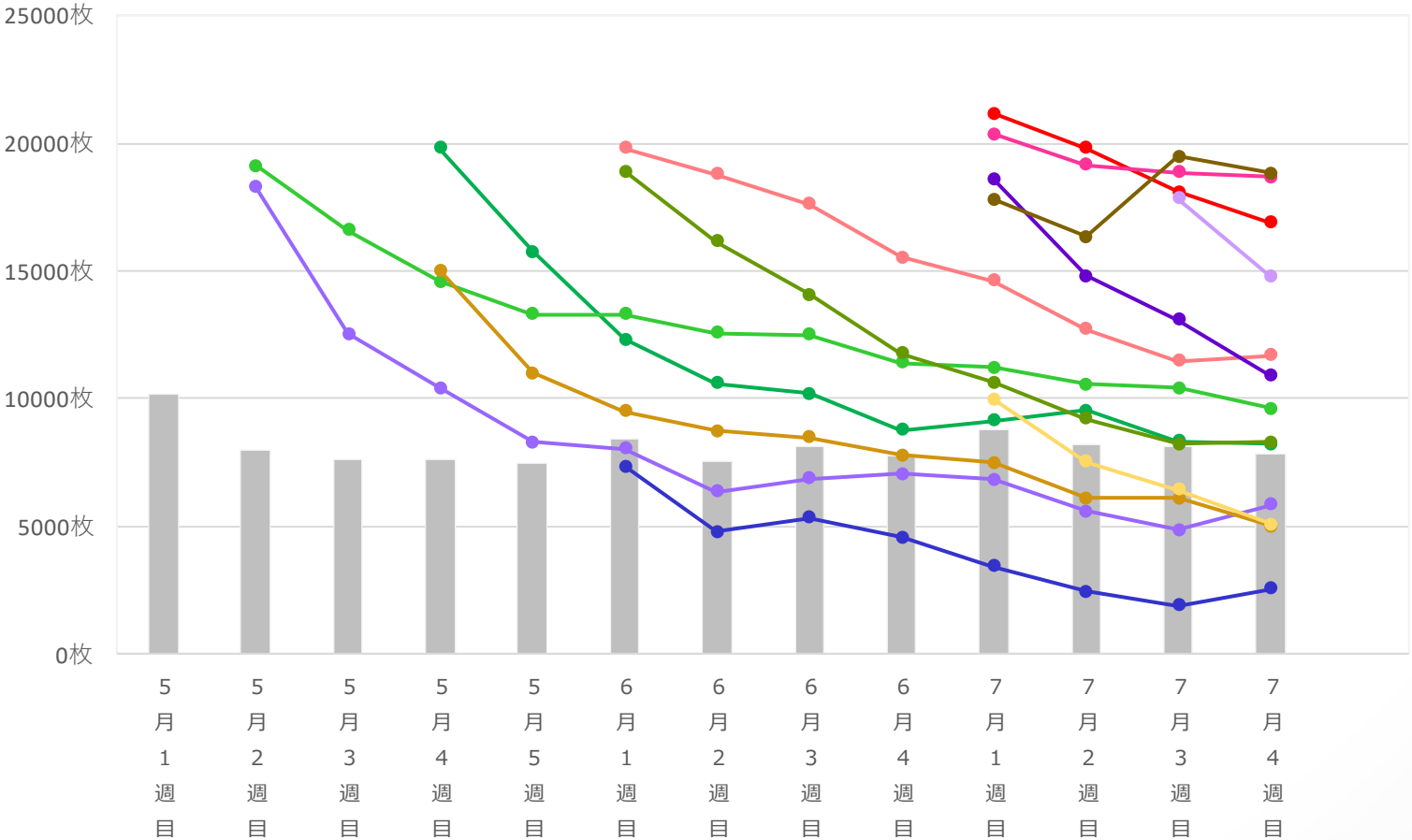
06-6

実績推移 新機種

※過去3カ月以内に導入を開始した新台

＜新台平均稼働推移＞

※各週における1台1日あたりの平均IN枚数
※導入初週の平均稼働の上位15機種を抜粋



凡例	機種名	導入週
●	S アクエリオン ALL STARS	7月1週目
●	S 犬夜叉	7月1週目
●	S ピンクパンサーSP	6月1週目
●	S ゼーガペイン2	5月4週目
●	S スーパー海物語INジャパン祭	5月2週目
●	S キャッツ・アイ	6月1週目
●	S ニューゲッターマウス	7月1週目
●	S STEINS;GATE	5月2週目
●	S 鉄拳5	7月3週目
●	S 甲鉄城のカバネリ	7月1週目
●	S けものフレンズ	5月4週目
●	S スーパーハナハナ2-30	7月1週目
●	S シリウス	6月1週目
■	全機種平均（新台以外も含む）	

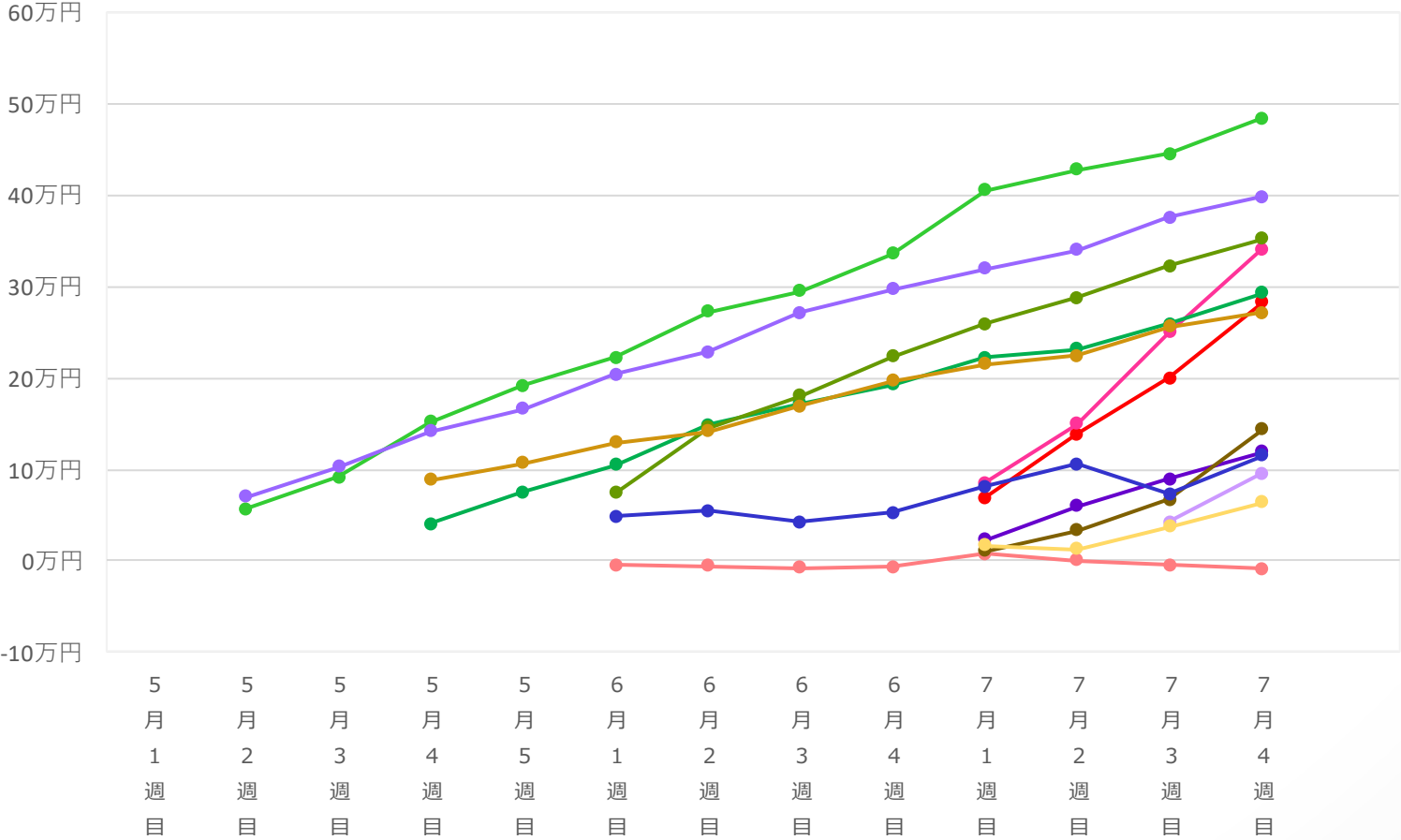
06-6

実績推移 新機種

※過去3カ月以内に導入を開始した新台

＜新台累積粗利推移＞

※1台あたりの平均粗利額の累積
※導入初週の平均稼働の上位15機種を抜粋



凡例	機種名	導入週
●	S アクエリオン ALL STARS	7月1週目
●	S 犬夜叉	7月1週目
●	S ピンクパンサーSP	6月1週目
●	S ゼーガペイン2	5月4週目
●	S スーパー海物語INジャパン祭	5月2週目
●	S キャッツ・アイ	6月1週目
●	S ニューゲッターマウス	7月1週目
●	S STEINS;GATE	5月2週目
●	S 鉄拳5	7月3週目
●	S 甲鉄城のカバネリ	7月1週目
●	S けものフレンズ	5月4週目
●	S スーパーハナハナ2-30	7月1週目
●	S シリウス	6月1週目
●		
●		

07-4 AT・A+AT・その他

<総合シェア降順>機種実績

※IN枚数シェア・売上シェア・粗利シェアの総合ランキング
※スペック内比…同じスペックの平均実績に対する当該機種の比率

順位	前月	機種名	メーカー	スペック タイプ	設置台数			IN枚数					売上額					粗利額				
					平均 (台)	スペック 内比	前月 比	平均 (枚)	スペック 内比	前月 比	シェア	累積 シェア	平均 (円)	スペック 内比	前月 比	シェア	累積 シェア	平均 (円)	スペック 内比	前月 比	シェア	累積 シェア
スペック平均					2.7			7,565					20,830					2,593				
1	1	S 押忍!番長ZERO	パオン・ディービー	AT	13.8	506.2%	-	11,513	152.2%	-	15.5%	15.5%	30,342	145.7%	-	14.8%	14.8%	3,451	133.1%	-	13.6%	13.6%
2	新	S アクエリオン ALL STARS	SANKYO	AT	4.0	145.5%	-	18,917	250.0%	-	5.3%	20.9%	61,288	294.2%	-	6.3%	21.1%	10,116	390.1%	-	8.3%	21.9%
3	2	S バジリスク〜甲賀忍法帖〜絆2	ミズホ	AT	9.5	348.3%	-	9,192	121.5%	-	8.6%	29.5%	20,842	100.1%	-	7.1%	28.2%	1,514	58.4%	↑	4.1%	26.0%
4	新	S 犬夜叉	クロスアルファ	AT	2.9	105.8%	-	19,213	254.0%	-	3.8%	33.3%	72,982	350.4%	-	5.3%	33.5%	12,170	469.3%	-	7.1%	33.1%
5	3	S アラジンAクラシック	銀座	AT	5.3	192.3%	-	6,759	89.3%	-	3.0%	36.3%	23,493	112.8%	-	3.7%	37.3%	4,432	170.9%	-	5.7%	38.8%
6	4	S 戦姫絶唱シンフォギア 勇気之歌	SANKYO	AT	4.1	150.2%	-	9,361	123.7%	-	3.2%	39.5%	27,216	130.7%	-	3.4%	40.6%	2,848	109.8%	-	2.8%	41.6%
7	6	S BIOHAZARD 7 resident evil	アデリオン	AT	6.1	223.0%	-	9,621	127.2%	-	3.8%	43.2%	26,852	128.9%	-	3.8%	44.5%	1,884	72.7%	↑	2.2%	43.8%
8	新	S 甲鉄城のカバネリ	サミー	AT	3.5	129.3%	-	18,629	246.2%	-	2.5%	45.8%	48,822	234.4%	-	2.4%	46.9%	6,837	263.6%	-	2.7%	46.5%
9	新	S 鉄拳5	山佐	A+AT	3.8	138.6%	-	16,094	212.7%	-	1.9%	47.7%	40,862	196.2%	-	1.8%	48.6%	6,950	268.0%	-	2.4%	48.9%
10	5	S 劇場版 魔法少女まどか☆マギカ[前編]	ミズホ	AT	4.8	177.5%	-	7,481	98.9%	-	2.5%	50.1%	17,892	85.9%	-	2.1%	50.8%	1,750	67.5%	↓	1.7%	50.6%
11	10	S この素晴らしい世界に祝福を!	サミー	AT	2.5	90.7%	-	13,162	174.0%	-	1.5%	51.7%	32,275	154.9%	-	1.3%	52.1%	6,293	242.7%	↑	2.1%	52.7%
12	8	S 頭文字D	タイヨーエレクト	A+AT	3.2	117.0%	-	8,941	118.2%	-	1.9%	53.5%	22,110	106.1%	-	1.7%	53.8%	1,982	76.4%	↓	1.2%	53.9%
13	13	S Re:ゼロから始める異世界生活	大都技研	AT	4.1	150.7%	-	6,074	80.3%	-	1.6%	55.1%	18,718	89.9%	-	1.8%	55.6%	1,346	51.9%	↓	1.1%	55.0%
14	11	S 北斗の拳 宿命	サミー	AT	3.4	124.5%	-	4,761	62.9%	-	1.3%	56.4%	14,582	70.0%	-	1.4%	57.1%	2,038	78.6%	-	1.6%	56.6%
15	59	S ディスクアップ2	サミー	A+AT	6.1	222.3%	-	11,260	148.8%	-	6.0%	62.5%	20,714	99.4%	-	4.0%	61.1%	316	12.2%	↑	0.5%	57.1%
16	7	S キャッツ・アイ	平和	A+AT	2.6	94.6%	-	9,548	126.2%	↓	1.2%	63.7%	23,633	113.5%	↓	1.1%	62.2%	4,829	186.2%	↓	1.8%	58.9%
17	9	S ゼーガペイン2	山佐	A+AT	2.9	105.3%	-	9,048	119.6%	↓	1.2%	64.9%	21,337	102.4%	-	1.1%	63.3%	3,534	136.3%	-	1.4%	60.3%
18	12	S モンキーターンIV	山佐	AT	3.2	117.4%	-	5,189	68.6%	-	1.4%	66.4%	14,808	71.1%	-	1.5%	64.7%	1,204	46.4%	↓	1.0%	61.3%
19	14	S 十字架5	オーゼキ	AT	2.7	99.9%	-	9,757	129.0%	-	1.2%	67.5%	29,543	141.8%	-	1.3%	66.0%	3,904	150.5%	↓	1.4%	62.6%
20	15	S コードギアス 反逆のルルーシュ3	銀座	A+AT	3.3	122.4%	-	5,708	75.4%	-	1.4%	69.0%	13,677	65.7%	-	1.2%	67.3%	1,162	44.8%	-	0.8%	63.5%
21	22	S 劇場版 魔法少女まどか☆マギカ[新編]	メーシー	AT	2.7	100.3%	-	5,808	76.8%	-	1.0%	70.0%	12,330	59.2%	-	0.8%	68.0%	2,675	103.2%	↑	1.4%	64.8%
22	19	S 主役は銭形3	平和	AT	2.9	105.8%	-	5,510	72.8%	-	0.7%	70.7%	17,845	85.7%	-	0.9%	68.9%	3,130	120.7%	↑	1.2%	66.1%
23	21	S 新世紀エヴァンゲリオン〜魂の共鳴〜	ジェイビー	AT	2.6	96.4%	-	4,041	53.4%	-	0.7%	71.4%	13,873	66.6%	-	0.9%	69.8%	2,118	81.7%	-	1.1%	67.1%
24	18	S 超ギラギラ爺サマ-	サボハニ	AT	2.1	77.3%	-	7,135	94.3%	-	0.6%	72.0%	32,009	153.7%	-	1.0%	70.7%	4,779	184.3%	-	1.1%	68.3%
25	20	S ウルトラマンタロウ 暴君SPEC	オッケー.	AT	1.7	60.5%	-	7,411	98.0%	-	0.5%	72.6%	30,302	145.5%	-	0.8%	71.6%	6,441	248.4%	-	1.4%	69.7%

08-4 バラエティ



<総合シェア降順> 機種実績

※IN枚数シェア・売上シェア・粗利シェアの総合ランキング
※役割内比…同じ役割の平均実績に対する当該機種の比率

順位	前月	機種名	メーカー	スペック タイプ	設置台数			IN枚数				売上額					粗利額					
					平均 (台)	役割内比	前月 比	平均 (枚)	役割内比	前月 比	シェア	累積 シェア	平均 (円)	役割内比	前月 比	シェア	累積 シェア	平均 (円)	役割内比	前月 比	シェア	累積 シェア
役割平均					1.2			5,027					14,239				2,479					
1	1	S スーパー海物語INジャパン祭	サンスリー	AT	1.1	87.8%	-	10,639	211.7%	-	2.7%	2.7%	31,027	217.9%	-	2.8%	2.8%	5,151	207.8%	-	2.6%	2.6%
2	2	S ウルトラマンタロウ 暴君SPEC	オッケー.	AT	1.3	103.6%	-	6,942	138.1%	-	1.6%	4.3%	29,402	206.5%	-	2.5%	5.2%	6,940	279.9%	-	3.3%	6.0%
3	8	S リング 運命の秒刻	藤商事	AT	1.1	91.6%	-	5,766	114.7%	-	1.4%	5.8%	22,539	158.3%	-	2.0%	7.2%	5,370	216.6%	↑	2.7%	8.7%
4	25	S ディスクアップ2	サミー	A+AT	1.6	132.6%	-	7,730	153.8%	-	2.6%	8.4%	15,906	111.7%	-	1.9%	9.1%	2,284	92.1%	↑	1.6%	10.2%
5	11	S この素晴らしい世界に祝福を！	サミー	AT	1.4	118.4%	-	14,527	289.0%	-	1.9%	10.3%	36,231	254.4%	-	1.7%	10.8%	7,356	296.7%	↑	2.0%	12.2%
6	9	S 絶対衝激Ⅲ	スパイキー	AT	1.3	106.6%	-	4,104	81.6%	-	1.5%	11.8%	13,429	94.3%	-	1.7%	12.5%	2,836	114.4%	↑	2.1%	14.3%
7	15	S アナターのオット!?!はーです	ミズホ	AT	1.2	96.2%	-	4,029	80.2%	-	1.3%	13.2%	14,212	99.8%	-	1.7%	14.2%	3,205	129.3%	↑	2.2%	16.5%
8	6	S コードギアス 反逆のルルーシュ3	銀座	A+AT	1.2	96.7%	-	5,622	111.8%	-	1.3%	14.5%	16,417	115.3%	-	1.4%	15.6%	4,440	179.1%	-	2.1%	18.7%
9	7	S 麻雀物語4	オリンピア	AT	1.1	87.5%	-	5,328	106.0%	-	1.3%	15.8%	16,920	118.8%	-	1.5%	17.1%	4,131	166.6%	↑	2.1%	20.7%
10	18	S ラブ嬢2プラス	オリンピア	AT	1.2	100.7%	-	6,583	131.0%	-	1.2%	17.0%	18,747	131.7%	-	1.2%	18.3%	5,901	238.0%	↑	2.1%	22.9%
11	5	S えとたま	メーシー	A+AT	1.3	110.5%	-	5,562	110.7%	-	1.4%	18.4%	12,866	90.4%	-	1.1%	19.4%	3,032	122.3%	↓	1.5%	24.4%
12	21	S 戦姫絶唱シンフォギア 勇気の歌	SANKYO	AT	1.0	82.9%	-	6,966	138.6%	-	1.2%	19.5%	23,328	163.8%	-	1.4%	20.8%	4,970	200.5%	↑	1.7%	26.1%
13	22	S もっと！クレアの秘宝伝 女神の歌声とパオン・ディービー		A+RT	1.5	124.3%	-	4,513	89.8%	-	1.6%	21.1%	7,815	54.9%	-	1.0%	21.7%	2,796	112.8%	-	2.0%	28.1%
14	16	S 新世紀エヴァンゲリオン～魂の共鳴～ ジェイビー		AT	1.6	129.5%	-	3,939	78.4%	-	1.1%	22.2%	15,305	107.5%	-	1.5%	23.3%	2,147	86.6%	↓	1.2%	29.3%
15	17	S 劇場版 魔法少女まどか☆マギカ[新編] メーシー		AT	1.5	121.6%	-	5,821	115.8%	-	1.3%	23.5%	13,295	93.4%	-	1.1%	24.3%	3,007	121.3%	-	1.4%	30.7%
16	13	S シャア専用バチスロ 逆襲の赤い彗星	ビスティ	AT	1.1	93.9%	-	5,973	118.8%	-	1.2%	24.8%	18,727	131.5%	-	1.4%	25.7%	2,339	94.3%	-	1.0%	31.6%
17	10	S 戦国乙女 暁の関ヶ原-DARKNESS-	オリンピア	AT	1.1	88.4%	-	6,323	125.8%	-	1.1%	25.9%	19,292	135.5%	-	1.2%	26.9%	3,217	129.8%	-	1.2%	32.8%
18	68	S マクロス デルタ	ジェイビー	AT	1.0	82.9%	-	6,622	131.7%	-	0.8%	26.7%	26,851	188.6%	↑	1.2%	28.1%	5,612	226.4%	↑	1.4%	34.3%
19	4	S モンキーターンIV	山佐	AT	1.4	116.0%	-	5,312	105.7%	-	1.5%	28.2%	15,966	112.1%	-	1.6%	29.6%	1,268	51.1%	↓	0.7%	35.0%
20	55	S 新ハナビ	エレコ	A+RT	2.6	213.1%	-	7,357	146.4%	-	1.8%	30.0%	11,895	83.5%	-	1.0%	30.7%	1,610	64.9%	↑	0.8%	35.8%
21	34	S 政宗3	大都技研	AT	1.2	98.0%	-	3,294	65.5%	-	0.9%	30.9%	12,457	87.5%	-	1.2%	31.9%	1,961	79.1%	↑	1.1%	36.8%
22	14	S 十字架5	オーゼキ	AT	2.2	182.4%	-	9,309	185.2%	-	1.0%	32.0%	29,370	206.3%	-	1.2%	33.0%	4,651	187.6%	↓	1.1%	37.9%
23	35	S ひぐらしのなく頃に祭2	オーイズミ	A+ART	1.7	141.4%	-	4,297	85.5%	-	1.3%	33.2%	8,770	61.6%	-	0.9%	33.9%	1,879	75.8%	↑	1.1%	39.0%
24	32	S 麻雀格闘倶楽部 真	コナミアミューズメント	AT	1.0	82.9%	-	5,361	106.7%	-	0.9%	34.1%	15,202	106.8%	-	0.9%	34.8%	3,707	149.5%	↑	1.2%	40.3%
25	3	S 頭文字D	タイヨーエレクト	A+AT	1.3	103.6%	-	7,833	155.8%	-	1.7%	35.8%	20,285	142.5%	-	1.6%	36.4%	1,089	43.9%	↓	0.5%	40.7%

08-4 準メイン



<総合シェア降順>機種実績

※IN枚数シェア・売上シェア・粗利シェアの総合ランキング
※役割内比…同じ役割の平均実績に対する当該機種の比率

順位	前月	機種名	メーカー	スペック タイプ	設置台数			IN枚数					売上額					粗利額				
					平均 (台)	役割内比	前月 比	平均 (枚)	役割内比	前月 比	シェア	累積 シェア	平均 (円)	役割内比	前月 比	シェア	累積 シェア	平均 (円)	役割内比	前月 比	シェア	累積 シェア
役割平均					4.1			6,724					16,603				2,116					
1	1	S ハナハナホウオウ〜天翔〜-30	パイオニア	30Φ-ノーマル	10.3	249.4%	-	8,241	122.6%	-	14.4%	14.4%	12,617	76.0%	-	8.9%	8.9%	1,801	85.1%	↓	10.0%	10.0%
2	2	S 押忍!番長ZERO	パオン・ディービー	AT	5.5	132.8%	-	8,151	121.2%	-	5.9%	20.3%	22,673	136.6%	-	6.7%	15.6%	2,640	124.7%	↓	6.1%	16.1%
3	新	S アクエリオン ALL STARS	SANKYO	AT	4.0	96.6%	-	17,956	267.0%	-	8.3%	28.6%	51,815	312.1%	-	9.8%	25.3%	1,734	81.9%	-	2.6%	18.6%
4	3	S モンキーターンIV	山佐	AT	6.5	156.9%	-	3,965	59.0%	-	6.1%	34.7%	10,217	61.5%	-	6.4%	31.7%	606	28.6%	↓	3.0%	21.6%
5	5	S 沖ドキ! 2-30	アクロス	30Φ-AT	10.0	241.4%	-	4,526	67.3%	↓	3.1%	37.8%	12,079	72.8%	↓	3.3%	35.0%	2,185	103.2%	↓	4.7%	26.3%
6	6	S 頭文字D	タイヨーエレクト	A+AT	3.0	72.4%	-	9,903	147.3%	-	4.1%	41.9%	22,814	137.4%	-	3.8%	38.8%	2,699	127.5%	-	3.5%	29.9%
7	10	S ドリフターズ	サミー	AT	4.0	96.6%	-	7,477	111.2%	↑	3.2%	45.1%	19,265	116.0%	↑	3.3%	42.2%	3,169	149.7%	-	4.3%	34.1%
8	17	S デビル メイ クライ 5	アデリオ	AT	4.0	96.6%	-	5,641	83.9%	-	4.5%	49.6%	12,950	78.0%	-	4.2%	46.3%	941	44.5%	↑	2.4%	36.5%
9	13	S うしおととら 雷槍一閃	ディ・ライト	AT	4.5	108.6%	-	3,939	58.6%	↑	2.4%	52.0%	11,975	72.1%	-	3.0%	49.3%	2,423	114.5%	↑	4.7%	41.3%
10	新	S 甲鉄城のカバネリ	サミー	AT	4.0	96.6%	-	19,626	291.9%	-	4.3%	56.3%	50,718	305.5%	-	4.5%	53.8%	2,532	119.6%	-	1.8%	43.0%
11	7	S ファンキージャグラー2	北電子	ノーマル	3.0	72.4%	-	16,276	242.1%	-	3.3%	59.6%	32,146	193.6%	-	2.7%	56.5%	5,124	242.1%	↓	3.3%	46.4%
12	12	S この素晴らしい世界に祝福を!	サミー	AT	4.0	96.6%	-	9,444	140.5%	↓	2.6%	62.2%	21,433	129.1%	-	2.4%	58.9%	5,277	249.4%	↑	4.6%	51.0%
13	9	S チバリヨ-30	オーゼキ	30Φ-AT	2.5	60.3%	-	5,903	87.8%	↓	1.9%	64.1%	21,603	130.1%	-	2.8%	61.6%	6,891	325.6%	↑	6.9%	57.8%
14	11	S バジリスク〜甲賀忍法帖〜絆2	ミズホ	AT	5.0	120.7%	↓	5,222	77.7%	-	2.8%	66.9%	12,754	76.8%	-	2.8%	64.4%	1,907	90.1%	↓	3.3%	61.1%
15	新	S 犬夜叉	クロスアルファ	AT	2.0	48.3%	-	20,304	302.0%	-	2.2%	69.1%	73,062	440.1%	-	3.2%	67.6%	8,281	391.3%	-	2.9%	64.0%
16	4	S ゼーガペイン2	山佐	A+AT	3.5	84.5%	-	7,283	108.3%	-	3.3%	72.4%	15,355	92.5%	-	2.8%	70.4%	1,443	68.2%	↓	2.1%	66.1%
17	8	S 北斗の拳 宿命	サミー	AT	3.8	90.5%	-	3,203	47.6%	-	1.9%	74.3%	9,048	54.5%	-	2.1%	72.6%	2,219	104.9%	↑	4.1%	70.2%
18	21	S 劇場版 魔法少女まどか☆マギカ[前編]	ミズホ	AT	5.0	120.7%	-	6,765	100.6%	-	2.0%	76.2%	15,726	94.7%	-	1.8%	74.4%	3,638	171.9%	↑	3.3%	73.5%
19	新	S 沖ドキ! DUO	アクロス	AT	5.0	120.7%	-	9,465	140.8%	-	2.7%	78.9%	29,976	180.5%	-	3.5%	77.9%	1,118	52.8%	-	1.0%	74.5%
20	新	S 鉄拳5	山佐	A+AT	5.0	120.7%	-	8,888	132.2%	-	1.2%	80.1%	23,802	143.4%	-	1.3%	79.1%	10,627	502.2%	-	4.5%	79.0%
21	14	S アラジンAクラシック	銀座	AT	4.5	108.6%	-	3,351	49.8%	↓	1.2%	81.3%	11,441	68.9%	↓	1.7%	80.8%	2,185	103.2%	↓	2.5%	81.5%
22	31	S コードギアス 反逆のルルーシュ3	銀座	A+AT	4.5	108.6%	-	4,648	69.1%	-	1.9%	83.2%	10,626	64.0%	-	1.8%	82.6%	1,128	53.3%	↑	1.5%	82.9%
23	29	S 戦姫絶唱シンフォギア 勇気の歌	SANKYO	AT	4.0	96.6%	↓	8,687	129.2%	↑	1.9%	85.1%	20,062	120.8%	↑	1.8%	84.4%	1,198	56.6%	↓	0.8%	83.8%
24	20	S BIOHAZARD 7 resident evil	アデリオ	AT	3.0	72.4%	-	6,261	93.1%	↓	1.2%	86.3%	20,950	126.2%	-	1.6%	85.9%	3,965	187.4%	↑	2.3%	86.1%
25	22	S 新世紀エヴァンゲリオン〜魂の共鳴〜	ジェイビー	AT	4.0	96.6%	↓	4,533	67.4%	↑	1.2%	87.5%	12,538	75.5%	-	1.4%	87.3%	2,068	97.7%	↓	1.8%	87.9%

10-4 総合ランキング

＜総合シェア降順＞機種実績 ※IN枚数シェア・売上シェア・粗利シェアの総合ランキング

順位	機種名	メーカー	スペック タイプ	設置台数		IN枚数		売上額		粗利額				平均 設定	平均 出玉率	平均 MY	平均 M◇	最大 MY	最大 M◇	
				平均 (台)	平均 (枚)	シェア	累積 シェア	平均 (円)	シェア	累積 シェア	平均 (円)	平均 粗利率	シェア							累積 シェア
平均				2.5	9,083			6,700			1,789	26.7%		1.2	96.83%	809	874	1192	1342	
1	S 劇場版 魔法少女まどか☆マギカ[前編] ミズホ		AT	3.5	14,256	12.0%	12.0%	9,516	10.9%	10.9%	3,282	34.5%	14.0%	14.0%	1.0	96.43%	838	1162	1317	1665
2	S 新世紀エヴァンゲリオン～魂の共鳴～ ジェイビー		AT	1.3	10,872	4.7%	16.8%	9,644	5.7%	16.6%	2,028	21.0%	4.5%	18.5%	1.4	97.64%	1064	1554	1758	2355
3	S STEINS;GATE	メーシー	AT	1.0	16,370	3.9%	20.6%	14,111	4.5%	21.1%	3,006	21.3%	3.6%	22.1%	1.6	96.54%	1223	1586	1839	2363
4	S 主役は銭形3	平和	AT	1.3	8,291	3.3%	23.9%	7,331	4.0%	25.1%	1,802	24.6%	3.7%	25.8%	1.4	96.89%	800	896	1220	1361
5	S ツインエンジェルPARTY	サミー	A+AT	1.7	10,043	4.6%	28.5%	6,051	3.8%	28.8%	1,122	18.5%	2.6%	28.4%	1.2	98.13%	795	752	1166	1218
6	S サンダーVライトニング	アクロス	ノーマル	1.5	10,268	3.7%	32.2%	4,789	2.3%	31.2%	1,819	38.0%	3.3%	31.7%	1.0	97.11%	724	677	1156	1008
7	S アナターのオット!?!はーです	ミズホ	AT	1.7	8,909	3.0%	35.3%	7,346	3.4%	34.6%	1,854	25.2%	3.2%	34.9%	1.1	97.22%	1099	982	1579	1514
8	S 天下布武4	セブンリーグ	AT	3.0	7,224	2.4%	37.7%	4,958	2.3%	36.8%	2,403	48.5%	4.1%	39.0%	1.0	94.19%	535	684	759	981
9	S KING黄門ちゃま	オリンピア	AT	2.0	7,432	2.7%	40.4%	7,558	3.8%	40.6%	1,304	17.3%	2.4%	41.5%	1.1	98.34%	864	584	1098	1176
10	S 戦国乙女 暁の関ヶ原-DARKNESS-	オリンピア	AT	2.0	10,207	2.4%	42.8%	8,169	2.6%	43.1%	2,801	34.3%	3.3%	44.7%	1.6	95.14%	695	1016	1101	1426
11	S Wake Up,Girls ! Seven Memories	ネット	AT	1.5	7,448	2.5%	45.3%	7,029	3.2%	46.4%	1,493	21.2%	2.6%	47.3%	1.0	97.76%	875	848	1139	1313
12	S BLACK LAGOON ZERO bullet MAX	エフ	AT	1.0	10,943	3.0%	48.3%	10,977	4.1%	50.5%	1,236	11.3%	1.7%	49.1%	1.0	97.89%	1033	1064	1468	1641
13	S うしおととら 雷槍一閃	ディ・ライト	AT	1.0	11,827	2.2%	50.5%	14,856	3.8%	54.3%	2,578	17.4%	2.5%	51.5%	1.0	97.20%	1281	912	1779	1723
14	S 喰霊-零- 運命乱～うんめいのみだれ～ JfJ		AT	1.5	9,846	2.0%	52.5%	7,478	2.0%	56.3%	3,606	48.2%	3.7%	55.2%	1.0	93.62%	764	1012	1106	1518
15	S リングにかけろ1 ワールドチャンピオススパイキー		AT	1.3	8,073	2.4%	54.9%	5,550	2.2%	58.5%	1,905	34.3%	2.8%	58.0%	1.1	95.77%	625	822	877	1215
16	S トータル・イクリプス2	SANKYO	AT	2.0	7,397	1.6%	56.5%	6,426	1.9%	60.4%	3,820	59.4%	4.2%	62.2%	1.2	90.02%	505	1177	893	1594
17	S 絶対衝激Ⅲ	スパイキー	AT	1.0	18,210	2.1%	58.6%	14,370	2.3%	62.7%	4,112	28.6%	2.5%	64.7%	1.0	95.47%	1141	1825	1902	2413
18	S モンスターハンター:ワールド 黄金系	エンターライズ	AT	1.3	5,119	2.5%	61.1%	3,118	2.0%	64.7%	723	23.2%	1.8%	66.5%	1.1	97.50%	553	659	827	1032
19	S TIGER & BUNNY SP	山佐ネクスト	AT	1.0	8,898	1.6%	62.7%	8,547	2.1%	66.8%	1,979	23.2%	1.8%	68.3%	1.0	96.18%	1062	1383	1522	2078
20	S ひぐらしのなく頃に祭2カケラ遊び編	オーイズミラボ	AT	1.0	5,962	1.3%	64.1%	5,908	1.8%	68.6%	2,361	40.0%	2.7%	71.0%	1.4	93.12%	439	893	867	1105
21	S ルパン三世	オリンピア	AT	1.0	7,558	1.2%	65.2%	10,407	2.2%	70.8%	2,592	24.9%	2.1%	73.1%	1.0	97.87%	786	846	1191	1203
22	S 七つの大罪	タイヨーエレクト	AT	1.0	10,039	1.8%	67.0%	6,765	1.6%	72.4%	2,047	30.3%	1.8%	74.9%	1.4	96.72%	1263	965	1503	1617
23	S デビル メイ クライ 5	アデリオン	AT	1.0	13,036	1.6%	68.6%	9,357	1.6%	74.0%	3,417	36.5%	2.1%	77.0%	1.0	95.81%	728	1313	1342	1729
24	S 聖闘士星矢 冥王復活	三洋物産	AT	1.7	5,314	1.6%	70.2%	4,119	1.7%	75.7%	1,035	25.1%	1.6%	78.6%	1.1	97.44%	557	365	703	721
25	S Lucky海物語	三洋物産	ノーマル	1.3	5,895	2.2%	72.4%	1,641	0.8%	76.5%	1,036	63.1%	2.0%	80.5%	1.4	94.69%	580	726	1056	943

分類	タイトル	概要	詳細	【無料会員プラン】	【スタンダードプラン】 フル/ミドル/ライト
				無料	30,000円(店舗/月)
集計種別	個店集計	自店舗集計	自店舗の総合実績/分析データ	—	●
	全体集計	全店舗グループ集計	MIS会員全店舗で構成された総合実績/分析データ	●(抜粋版)	●
	グループ集計	自社グループ集計	選択したグループ店舗のみで構成された総合実績/分析データ	—	100,000円/1グループ
	台数規模別集計	Smartクラス集計	Smart規模の店舗のみで構成された総合実績/分析データ	—	10,000円
		Mediumクラス集計	Medium規模の店舗のみで構成された総合実績/分析データ	—	10,000円
		Largeクラス集計	Large規模の店舗のみで構成された総合実績/分析データ	—	10,000円
	エリア集計	希望の地域(エリア)集計	地域(エリア)内の店舗のみで構成された総合実績/分析データ	準備中	
入力	データ入力	お客さまにてデータ入力	指定のデータを入力 ※毎日入力	—	無料
		MISにて入力	①毎日指定のデータを送る	—	100,000円 (月額)
			②月末にまとめてデータを送る	—	